



VALSTYBINĖ MIŠKŲ TARNYBA

Biudžetinė įstaiga, kodas 302471705, Pramonės pr. 11a, LT 51327 Kaunas, tel. +370 601 69122,
el. paštas: info@amvmt.lt, http://www.amvmt.lrv.lt

PAŽYMA

APIE PINIGINĘ KOMPENSACIJĄ UŽ MIŠKO ŽEMĖS PAVERTIMĄ KITOMIS NAUDMENOMIS

2025-04- Nr.

1. Kitomis naudmenomis paverčiamos miško žemės duomenys:

Adresas: Klaipėdos m. sav.

Plotas: 0,01 ha

2. Nekilnojamojo turto registre įregistruoto žemės sklypo, kuriame yra kitomis naudmenomis paverčiama miško žemė, duomenys:

Kadastrinis Nr.: -

3. Lietuvos Respublikos miškų valstybės kadastre įregistruotos kitomis naudmenomis paverčiamos miško žemės duomenys:

Regioninis padalinys: Kretingos

Girininkija / Kvartalo Nr.: Palangos / 134

Miškų grupė: II

4. Piniginės kompensacijos už miško žemės pavertimą kitomis naudmenomis dydis*:

Miško žemės sklypo vertė**: 69,00 Eur

Medynų įveisimo ir išauginimo išlaidos: 101,19 Eur

Prarasto medienos prieaugio vertė: 131,75 Eur

Iš viso: 301,94 Eur

(trys šimtai vienas euras, devyniasdešimt keturi ct)

Pažymos galiojimo terminas: Galioja vienerius metus nuo išdavimo.

* Piniginės kompensacijos už miško žemės pavertimą kitomis naudmenomis dydis apskaičiuotas vadovaujantis Lietuvos Respublikos Vyriausybės 2011 m. rugsėjo 28 d. nutarimu Nr. 1131 nustatyta tvarka.

** Miško žemės sklypo vertė apskaičiuota pagal VĮ Registrų centro pateiktą kitomis naudmenomis paverčiamos miško žemės sklypo vertę rinkos kainomis ir atsižvelgus į šių miškų priskyrimą miškų grupėms.

Vadovaujantis Lietuvos Respublikos Vyriausybės 2011 m. rugsėjo 28 d. nutarimo Nr. 1131 8 punktu, kompensacija už miško žemės pavertimą kitomis naudmenomis sumokama į Lietuvos Respublikos valstybės biudžetą (Biudžeto pajamų surenkamąją sąskaitą Nr. LT24 7300 0101 1239 4300, esančią banke „Swedbank“, įmokos kodas 5442, lėšų gavėjas Valstybinė mokesčių inspekcija prie Lietuvos Respublikos finansų ministerijos, juridinio asmens kodas 188659752) per nustatytą pažymos galiojimo terminą.

Apskaičiuojant piniginės kompensacijos už miško žemės pavertimą kitomis naudmenomis dydį, nėra vertinamas tokios procedūros vykdymo leistinumas - sprendimas dėl miško žemės pavertimo kitomis naudmenomis priimamas vadovaujantis Lietuvos Respublikos Vyriausybės 2011 m. rugsėjo 28 d. nutarimu Nr. 1131. **Ši pažyma nėra leidimas (sutikimas) vykdyti miško žemės pavertimą kitomis naudmenomis!**

PRIDEDAMA: miškų žemėlapių fragmentas, 1 lapas.

Direktoriaus pavaduotojas, vykdamas direktoriaus funkcijas

Albertas Kasperavičius

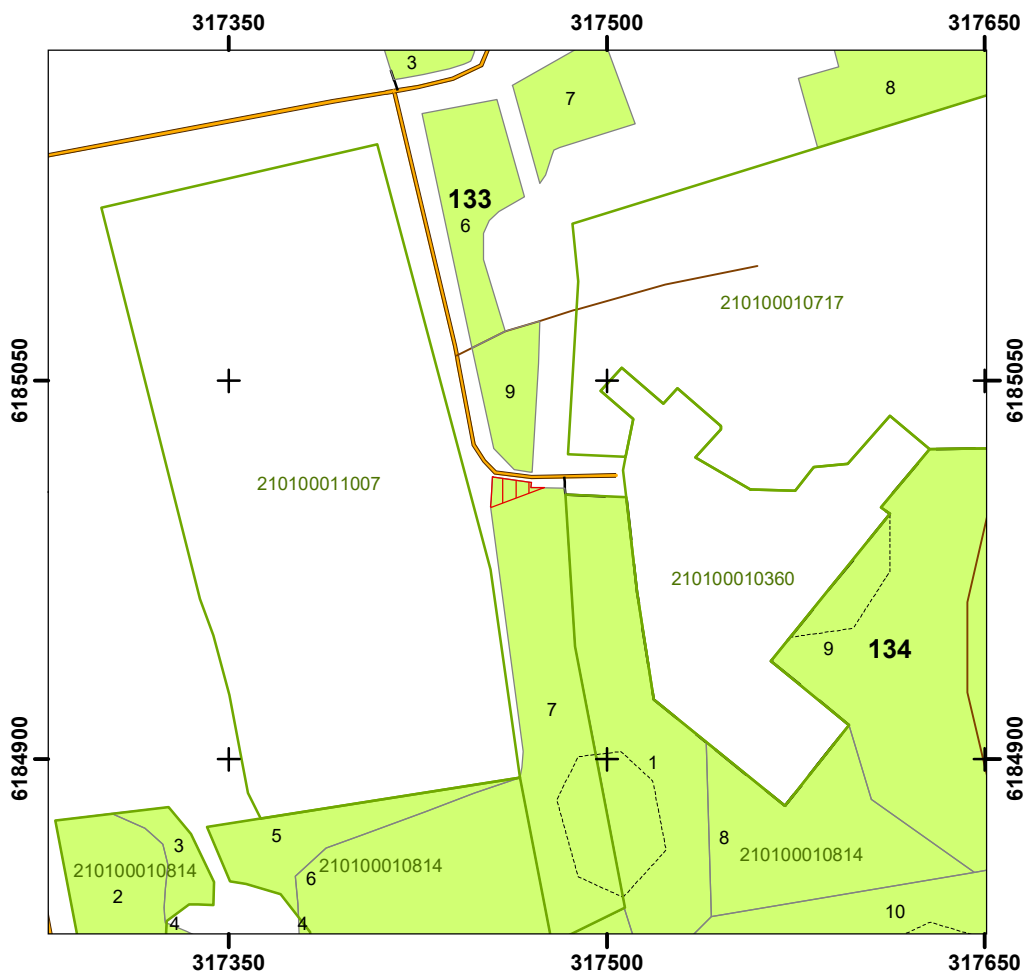
Vyriausioji specialistė

Rasa Kulbokienė




MIŠKŲ ŽEMĖLAPIO FRAGMENTAS

Kretingos RP Palangos girininkija

1:3 000



Sutartiniai ženklai

-  Žemės sklypai (Nekilnojamojo turto kadastro 2025-02-11 duomenys)
-  Planuojamos paversti kitomis naudmenomis miško žemės plotas
-  Miško žemė (Lietuvos Respublikos miškų valstybės kadastro duomenys)