

Sklypų kampų koordinatės

X	Y
1	6184364.943 320953.197
2	6184363.818 320972.005
3	6184471.051 321059.688
4	6184163.709 321062.303
5	6184156.035 321063.701
6	618448.235 321063.824
7	6184140.520 321062.669
8	6184133.099 321060.267
9	6184126.215 321056.710
10	6184462.635 321044.480
11	6184036.031 321041.115
12	6184028.943 320998.949
13	6184041.143 320926.550
14	6184051.439 320928.280
15	6184054.530 320909.880
16	618418.620 320920.700
17	6184227.420 320939.120
18	6184291.090 320947.740
19	6184335.990 320950.980
20	6184363.490 320975.810
21	6184404.530 320982.060
22	6184407.130 320944.444
23	6184485.800 320947.625
24	6184475.980 320952.060
25	6184434.510 320970.790
26	6184421.475 320979.392
27	6184426.790 320986.617
28	6184414.330 320982.060
29	6184408.250 320984.320
30	6184355.620 321007.230
31	6184310.410 321028.910
32	6184305.580 321025.210
33	6184283.828 321039.070
34	6184256.790 321049.590
35	6184199.360 321075.250
36	6184193.213 321072.089
37	6184185.816 321087.944
38	6184190.710 321089.460
39	6184161.550 321104.760
40	6184158.880 321108.850
41	6184156.990 321092.340
42	6184141.630 321112.520
43	6184128.040 321129.030
44	6184115.935 321118.153
45	6184087.799 321092.060
46	6184091.981 321085.080
47	6184079.179 321055.281
48	6184057.490 321028.593
49	6184030.438 321020.321
50	6184001.608 321027.442
51	6183975.801 321056.041
52	6183974.833 321098.540
53	6183926.360 321111.390
54	6183925.358 321112.425
55	6183912.330 321098.490
56	6183915.100 321099.250
57	6183912.516 321095.939
58	6183910.410 321078.910
59	6183915.420 321079.481
60	6183912.695 321067.794
61	6183934.864 321050.487
62	6183934.507 321040.455
63	6183908.712 320986.768
64	6183901.489 320957.777
65	6183899.555 320944.340
66	6183899.080 320930.760
67	6183916.286 320884.113
68	6183917.360 320881.200
69	6183924.680 320840.570
70	6183968.900 320853.380
71	6183940.528 320883.282
72	6183956.230 320885.920
73	6184055.750 320902.640
74	6183946.567 320910.661
75	6183930.180 320907.908
76	6183928.672 320911.711
77	6183926.895 320917.194
78	6183925.330 320924.304
79	6183924.463 320911.532
80	6183924.300 320938.810
81	6183924.844 320946.069
82	6183926.089 320953.242
83	6183928.023 320960.260
84	6183930.629 320967.058
85	6183962.930 321040.451
86	6183968.560 321012.048
87	6183993.927 321007.046
88	6184000.141 321003.006
89	6184006.963 321000.107
90	6184014.184 320998.437
91	6184021.586 320998.047

Sklypo (jo dalies) kampų žymėjimas

1. 1, 2, 3, 4, 5, 6, 7, 8, 9, 10, 11, 12, 13, 14, 15, 16, 17, 18, 19

2. 13, 12, 91, 90, 89, 88, 87, 86, 85, 84, 83, 82, 81, 80, 79, 78, 77, 76, 75, 74

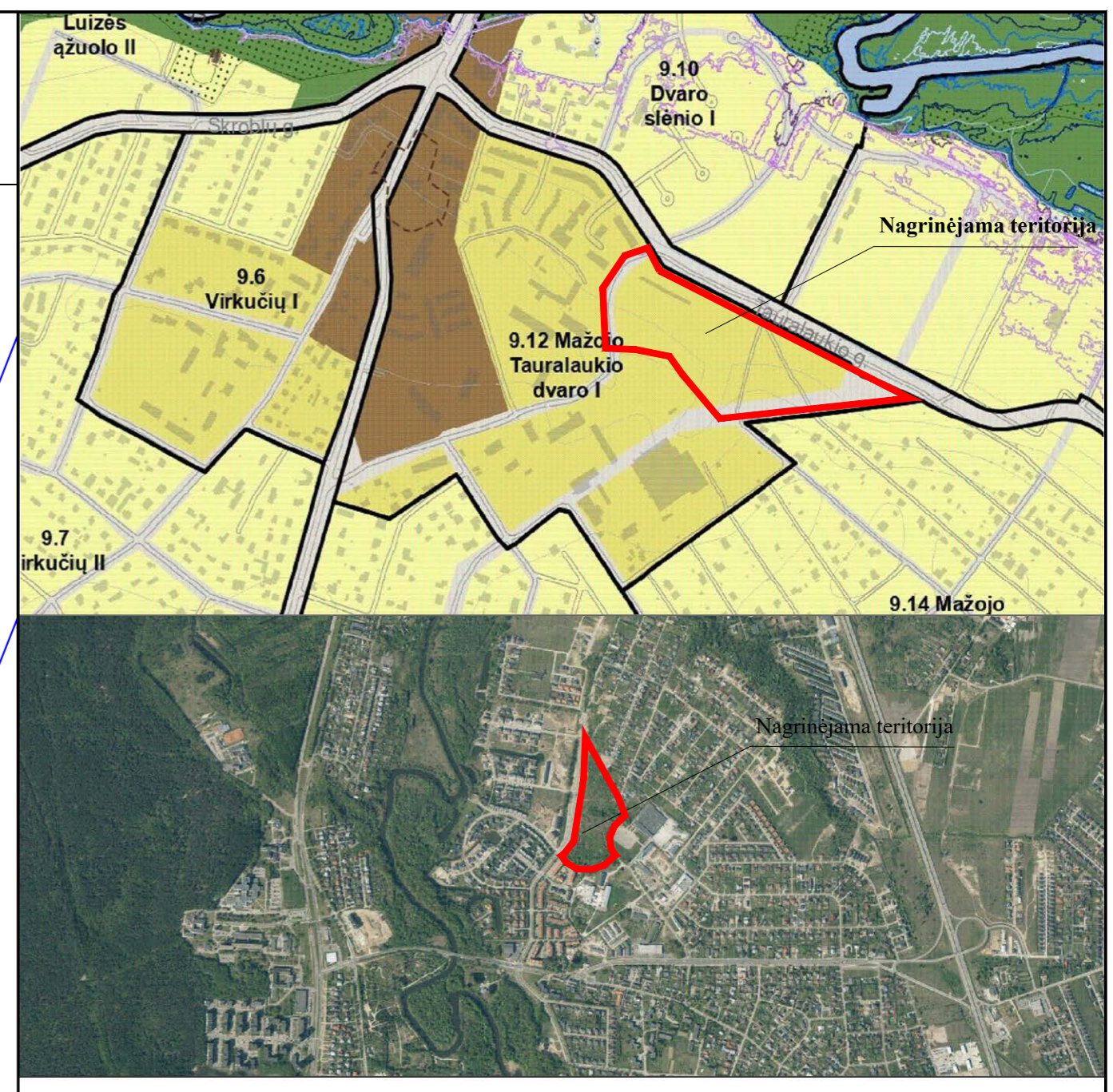
3. 20, 21, 22, 23, 24, 25, 26, 27, 28, 29, 30, 31, 32, 33, 34, 35, 36, 37, 38, 39, 40, 41, 42, 43, 44, 45, 46, 47, 48, 49, 50, 51, 52, 53, 54, 55, 56, 57, 58, 59, 60, 61, 62, 63, 64, 65, 66, 67, 68, 69, 70, 71, 72, 73, 74, 75, 76, 77, 78, 79, 80, 81, 82, 83, 84, 85, 86, 87, 88, 89, 90, 91, 12, 11, 10, 9, 8, 7, 6, 5, 4, 3, 2

4. 73, 15, 14, 74, 72

1 / 30 137
GM
V 5-20,0
37 0,8
Ip 40

2 / 9 800
GM
V 12,00
48 0,8
Ip 50

4 / 2694
GM
11/K 5,2,8,5
20/60 0,35/0,80
Ip 20/10



SUTARTINIAI ŽYMĖJIMAI

V	Kitos paskirties žemė. Visuomeninės paskirties teritorijos	—	Gatvių raudonosios linijos
12	Kitos paskirties žemė. Susisiekimo ir inžinerinių tinklų bendrųjų teritorijos	—	Gatvių ašinės linijos
11	Kitos paskirties žemė. Susisiekimo ir inžinerinių komunikacijų aptarnavimo objektų teritorijos	↑ ↓	Automobilių eismo judėjimo kryptys
—	Planuojamos teritorijos riba	▲	Projektuojami įvažiavimai į teritoriją, tikslinami PP metu
—	Planuojamų sklypų ribos	▲	Esamas įvažiavimas į teritoriją, tikslinamas PP metu
—	Nakinamas sklypo riba	P	Projektuojamos automobilių stovėjimo vietos
—	Kitų sklypų ribos	P _K	Požeminė automobilių stovėjimo aikštelė
—	Statybos riba	—	Projektuojamos asfaltuotos gatvės
1	Statybos zona ir jos numeris	—	Projektuojami pėsčiųjų takai
S1	Servitutu zona ir jos numeris	—	Projektuojami dviračių takai
—	Inžinerinių komunikacijų koridorius	—	Esami medžiai ir jų Nr. medžių taksacijos lent.
—	Esamas užstatymas planuojamoje teritorijoje	—	Daugiapakopiai želdynai
A	Esamos kelevinio transporto stotelės	—	Vaikų žaidimo aikštelė
—	Susisiekimo komunikacijų statiniai	—	—

T - Teritorijos naudojimo tipas arba pagrindinė žemės naudojimo paskirtis

1. Žemės naudojimo būdas (būdas);

2. Leidžiamasis pastatų aukštis (metrais);

3. Leidžiamasis žemės sklypo užstatymo tankis;

4. Leidžiamasis žemės sklypo užstatymo intensyvumas;

5. Užstatymo tipas;

6. Priklausomųjų želdynų ir želdinių teritorijos dalys %

2.1 - užstatymo zonos Nr.
a - pastato aukštų skaičius
b - leidžiamasis pastatų aukštis nuo žemės paviršiaus (m)
c - altitudė (m)

Planavimo organizatorius: Klaipėdos miesto savivaldybės administracijos direktorius; adresas: Liepų g. 11, 91502 Klaipėda, internetinė svetainė www.klaipeda.lt, el. paštas planavimas@klaipeda.lt

Detaliojo plano korektūros rengėjas: UAB Andrijausko architektų biuras; adresas: Turgaus a. 25, LT-91246 Klaipėda, tel.: 8 (46) 411956; el. paštas: architektuburas@partneriai.com

Planuojamos teritorijos adresas: žemės sklypas Tauraulaikio g. 30 (kad. Nr.: 2101/0039:1154) ir šalia esančios inžinerinės infrastruktūros teritorijos

Planuojamos teritorijos plotas: apie 6,7377 ha.

- Planavimo pagrindas: Klaipėdos miesto savivaldybės mero 2024 m. birželio 5 d. potvarkis Nr. M-712 „Dėl vietovės lygmens teritorijų planavimo dokumento keitimo rengimo ir tikslų“
- Klaipėdos miesto savivaldybės administracijos direktoriaus 2024 m. birželio 18 d. įsakymas Nr. AD1-522 „Dėl planavimo darbų programos patvirtinimo“

Rengimo tikslai: teisės aktų nustatyta tvarka atlikti žemės sklypų ribų ir ploto pakeitimus bei detalizuojant bendrojo plano sprendinius nustatyti teritorijos naudojimo reglamento reikalavimus, neprieštaraujančius įstatymų ir kitų teisės aktų reikalavimams bei Teritorijų planavimo įstatymo 4 straipsnio 4 dalyje nurodytų teritorijų planavimo dokumentų sprendinims.

Planavimo uždaviniai: detalizuojant savivaldybės lygmens bendrajame plane nustatytus teritorijos naudojimo prievolius reikalavimus, nustatyti planuojamos teritorijos naudojimo reglamento reikalavimus; suformuoti optimalią urbanistinę struktūrą; numatyti teritorijos socialinei infrastruktūrai; suplanuoti optimalų inžinerinių komunikacijų koridorių tinklą; numatyti teritorijos želdynų plėtrai, priemones jiems atkurti, esamų apsaugai ir naudojimui; nustatyti prioritines savivaldybės infrastruktūros vystymo etapus nustatyti konkrečias Lietuvos Respublikos specialiuoju žemės naudojimo sąlygų įstatyme nurodytas teritorijas, kuriose taikomos specialiosios žemės naudojimo sąlygos.

Atiekami tyrimai ir galimybių studijos: nebūtinas

Strateginio paskėmių aplinkai vertinimo atlikimo būtinumas: neatliekamas vadovautis Planų ir programų strateginio paskėmių aplinkai vertinimo tvarkos aprašu, patvirtintu Lietuvos Respublikos Vyriausybės 2014 m. gruodžio 23 d. nutarimu Nr. 1467.

Atviro konkurso geriausiai urbanistinei idėjai atrinkti: nerengjamas

Teritorijos vystymo koncepcijos rengimas: Parengta. Koncepcijai pritarė Klaipėdos miesto savivaldybės administracijos urbanistikos skyriaus vedėjas, savivaldybės vyriausiojo architektų Marijus Mockaus 2025 m. birželio 4 d. sprendimu Nr. (21.11E)-UA2-52 ir Klaipėdos miesto savivaldybės mero Arvydo Vaitkaus 2025 m. birželio 18 d. sprendimu Nr. M-770.

Preliminarių sprendinių nepriklausomas ekspertinis vertinimas: neatliekamas

Sprendiniai: Detalizavime plane nagrinėjamas esamas žemės sklypas Tauraulaikio g. 30 (kad. Nr.: 2101/0039:1154) ir šalia esančios inžinerinės infrastruktūros teritorijos. Detaliojo plano rengimo tikslai ir uždaviniai numato teisės aktų nustatyta tvarka atlikti žemės sklypų ribų ir ploto pakeitimus, suplanuojant optimalaus dydžio žemės sklypą, numatyti pėsčiųjų, dviračių takų ryšių sistemą, kitas susisiekimo komunikacijas ir joms funkcionuoti reikalingų servitūtų poreikį.

Šiuo detalioju planu formuojami keturi sklypai:

Sklypas Nr. 1. Formuojamas bendrojo lavinimo mokyklos bei jai funkcionuoti skirtų statinių statybai.

Sklypas Nr. 2. Formuojamas ikimokyklinio ugdymo įstaigos - vaikų darželio bei jai funkcionuoti skirtų statinių statybai.

Sklypas Nr. 3. Vadovaujantis Klaipėdos miesto rytinės dalies A teritorijos susisiekimo infrastruktūros vystymo specialioju planu, patvirtintu Klaipėdos miesto savivaldybės administracijos direktoriaus 2015 m. spalio 12 d. įsakymu Nr. AD1-2997, formuojamas I2 - susisiekimo ir inžinerinių komunikacijų aptarnavimo objekto teritorijos sklypas, kuriame numatytas Akmenų gatvės (D kategorijos) tęsinys, numatant pėsčiųjų ir dviračių takus, įvažiavimus į teritorijas, komunikacijų koridorius.

Sklypas Nr. 4. Planuojamoje teritorijoje stovi garažų paskirties pastatas (unikalus daiktas Nr. 5599-0013-4012), jam eksploatuoti detalioju planu išskiriamas žemės sklypas ir nustatomi naudojimosi reikalavimai.

Tekstiniai reglamentai ir privalomosios pastabos:

- Pagrindinis brėžinys turi būti skaitomas kartu su aiškinamoju raštu ir kitais šio teritorijų planavimo dokumento brėžiniais, kurie yra neatsiejama šio detaliojo plano dalis.
- Statinių projektavimas sklypuose vykdomas vadovaujantis STR 1.04.04:2017 „Statinio projektavimas, projekto ekspertizė“ ir STR 1.05.01:2017 „Statybą leidžiančių dokumentų. Statybos užbaigimas. Nebaigto statinio registravimas ir perleidimas. Statybos sustabdomas. Savavališkos statybos padarinių šalinimas. Statybos pagal neteisėtai išduotą statybą leidžiantį dokumentą padarinių šalinimas“
- Požeminis užstatymas planuojamoje teritorijoje galimas vadovaujantis LR Teritorijų planavimo įstatymu, STR 1.05.01:2017 7 priedu, STR 2.02.02:2004 3 priedo reikalavimais.
- Esant poreikiui, žemės sklypų Nr. 1 ir Nr. 2 apjungimas gali būti sprendžiamas rengiant sklypų formavimo ir pertvarkymo projektus arba teritorijų planavimo dokumentus vadovaujantis galiojančiais teisės aktais.
- Teritorijoje esantys želdiniai tvarkomi vadovaujantis LR Želdynų įstatymu ir kitais poįstatymiais teisės aktais.
- Detalizavime plane nurodytos sklypų kampų koordinatės turi būti tikslinamos kadastrinių matavimų metu vadovaujantis nustatytais teisės aktais.

7. Projektinių pasiūlymų bei techninio darbo projekto rengimo metu gali būti tikslinama ir konkretizuojama:
- Inžinerinių tinklų išskėlimas, rekonstravimas ar nauja statyba, planuojamo užstatymo prijungimas prie esamų centralizuotų miesto inžinerinių tinklų;
 - Ivaziavimų, išvaziavimų, pėsčiųjų ir dviračių takų, gatvių elementų techniniai parametrai bei eismo organizavimas;
 - Priklausomųjų želdynų ir daugiapakopių želdinių zonos;
 - Reikiamas automobilių stovėjimo aikštelių želdinių skaičius ir jų išdėstymas;
 - Servitūtų zonos ir inžinerinių tinklų koridoriai;
 - Inžinerinių tinklų išskėlimas, rekonstravimas ar nauja statyba, planuojamo užstatymo prijungimas prie esamų centralizuotų miesto inžinerinių tinklų;
 - Sporto aikštynų ir vaikų žaidimo aikštelių vietos;
 - 10/0,4kV elektros transformatorinės vieta.

Teritorijos (jo dalies) Nr.	Žemės sklypo (jo dalies) Nr.	Žemės sklypo (jo dalies) plotas, m²	teritorijos naudojimo tipas	pagrindinė žemės naudojimo paskirtis	žemės sklypo naudojimo būdas (būdas)		leidžiamas pastatų aukštis		leidžiamas užstatymo tankis, %		užstatymo tipas	žalimi žemės sklypų dydžiai		priklausomųjų želdynų ir želdinių teritorijos dalys %	pastatų aukštis skaičius	statinių paskirtys	Papildomi reglamentai		
					nuo žemės paviršiaus	altitudė, m	leidžiamas užstatymo tankis, %	leidžiamas užstatymo intensyvumas ar užstatymo tūno tankis	mažiausias m²	didžiausias m²		servitūtų zonos	specialiosios žemės naudojimosi sąlygos				žemės sklypų formavimo ir pertvarkymo principai		
1	2	3	30137	GM	Kita	V	12	29,5	48	0,8	Ip	-	-	40	15	222 - Servitutas (S1) - teisė liesti, aptarnauti, naudoti požemines, antžemines komunikacijas (tarnaujantis) - 1002,65 m² Kiti inžineriniai statiniai: Sporto (8.4) Sporto (8.4) Kitos paskirties (4.5)	Esamos: - III skyrius, 6skr - sisteminis dujų apsaugos zonos 0,2607 ha - III skyrius, dešimties skaičius - vandens tekimo ir nuotekų, paviršinių nuotekų tvarkymo infrastruktūros apsaugos zonos 0,3871 ha - III skyrius, 12 skr - šilumos perdavimo tinklų apsaugos zonos 0,2855 ha - III skyrius, 11skr - elektroninių ryšių tinklų elektroninių ryšių infrastruktūros apsaugos zonos 0,0637 ha - III skyrius, 4skr - elektros tinklų apsaugos zonos 0,4005 ha	Esant poreikiui, žemės sklypų Nr. 1 ir Nr. 2 apjungimas gali būti sprendžiamas rengiant sklypų formavimo ir pertvarkymo projektus arba teritorijų planavimo dokumentus vadovaujantis galiojančiais teisės aktais.	
-	2	9800	GM	Kita	V	12	29,5	48	0,8	Ip	-	-	50	3	15	215 - Kelių servitutas - teisė važiuoti transporto priemonėmis, naudoti pėsčiųjų taku (tarnaujantis) 222 - Servitutas (S3) - teisė liesti, aptarnauti, naudoti požemines, antžemines komunikacijas (tarnaujantis) - 24745m² 7 - Servitutas (S2) - teisė statinių savininkui naudoti žemės sklypų 29m²	Esamos: III skyrius, 6skr - skirstomųjų dujų apsaugos zonos; - III skyrius, 10skr - vandens tekimo ir nuotekų, paviršinių nuotekų tvarkymo infrastruktūros apsaugos zonos; - III skyrius, 12skr - šilumos perdavimo tinklų apsaugos zonos; - III skyrius, 11skr - elektroninių ryšių tinklų elektroninių ryšių infrastruktūros apsaugos zonos; - III skyrius, 4skr - elektros tinklų apsaugos zonos		
-	3	24745	GM	Kita	I2	-	-	-	-	-	-	-	-	-	15	Susisiekimo komunikacijų statiniai: Kelių (1.1) Gatvės (1.2) Inžineriniai tinklai			
-	4	2694	GM	Kita	I1, K	I1-5,2 K-8,5	I1-13,70 K-17,50	I1-20 K-60	I1-35,3 K-0,80	Ip	-	-	-	11-20 K-10	I1-2 K-3	Transporto: garažų (5.2) Komerciniai: Pragybos (4.3) Paslaugų (4.4) Maitinimo (4.5)	7 - Servitutas - teisė statinių savininkui naudoti žemės sklypų 222 - Servitutas - teisė liesti, aptarnauti, naudoti požemines, antžemines komunikacijas (tarnaujantis)?		

KVAL. PATV. DOK. NR.	RENGĖJAS	STATINIO PROJEKTO PAVADINIMAS
A 056	PV E. Andrijauskas	Teritorijos Tauraulaikyje, tarp Akmenų gatvės, Tauraulaikio gatvės būsimo tęsinio ir sodnikų bendrijos „Taurus“, detaliojo plano, patvirtinto Klaipėdos miesto savivaldybės tarybos 2008 m. liepos 31 d. sprendimu Nr. T2-303 „Dėl teritorijos Tauraulaikyje, tarp Akmenų gatvės būsimo tęsinio ir sodnikų bendrijos „Taurus“, detaliojo plano patvirtinimo“, keičimas
A 2320	ARCH. A. Janulaitis	PLANAVIMO ORGANIZATORIUS
A 2278	ARCH. K. Vitkauskaitė	PLANAVIMO ORGANIZATORIUS
LT	Klaipėdos miesto savivaldybės administracijos direktorius, adresas: Liepų g. 11, 91211 Klaipėda	PAGRINDINIS BRĖŽINYS M 1:1000
		DOKUMENTO ŽYMUO
		K-VT-21-24-456
		LAIŠKA 0
		LAPAS LAPŲ
		1 1