



KLAIPĖDOS MIESTO SAVIVALDYBĖS MERAS

POTVARKIS

DĖL ŽEMĖS SKLYPO (KADASTRO NR. 2101/0036:23) BUVUSIAME BARŠKIŲ KAIME DETALIOJO PLANO KOREGAVIMO PATVIRTINIMO

Nr.
Klaipėda

Vadovaudamasis Lietuvos Respublikos vietos savivaldos įstatymo 27 straipsnio 2 dalies 12 punktu, Lietuvos Respublikos teritorijų planavimo įstatymo 28 straipsnio 9 dalimi, Kompleksinio teritorijų planavimo dokumentų rengimo taisyklių, patvirtintų Lietuvos Respublikos aplinkos ministro 2014 m. sausio 2 d. įsakymu Nr. D1-8 „Dėl Kompleksinio teritorijų planavimo dokumentų rengimo taisyklių patvirtinimo“ (aktuali redakcija nuo 2024 m. gegužės 1 d. iki 2025 m. birželio 30 d.) 318.3.1–318.3.6 papunkčiais ir atsižvelgdamas į Lietuvos Respublikos aplinkos ministro 2025 m. birželio 27 d. įsakymo Nr. D1-98 „Dėl Lietuvos Respublikos aplinkos ministro 2024 m. sausio 2 d. įsakymo Nr. D1-8 „Dėl Kompleksinio teritorijų planavimo dokumentų rengimo taisyklių patvirtinimo“ pakeitimo“ 2.2 punktą ir į 2025 m. rugpjūčio 8 d. Teritorijų planavimo komisijos derinimo išvadą Nr. REG39775842:

1. Tvirtinu Žemės sklypo (kadastro Nr. 2101/0036:23) buvusiame Barškių kaime detaliojo plano, patvirtinto Klaipėdos savivaldybės administracijos direktoriaus 2004 m. spalio 4 d. įsakymu Nr. AD1-1529 „Dėl žemės sklypo (kadastro Nr. 2101/0036:23) buvusiame Barškių kaime detaliojo plano patvirtinimo“, koregavimą žemės sklype Klemiškės g. 50, Klaipėdoje (TPD Nr. K-VT-21-25-619) (pridedami sprendinių brėžinys ir aiškinamasis raštas).

2. Įpareigoju Urbanistikos skyrių ne vėliau kaip per 5 darbo dienas nuo teritorijų planavimo dokumento patvirtinimo dienos pateikti duomenis dokumentui registruoti Lietuvos Respublikos teritorijų planavimo dokumentų registre.

3. N u s t a t a u, kad:

3.1. šis potvarkis skelbiamas Klaipėdos miesto savivaldybės interneto svetainėje;

3.2. detaliojo plano koregavimas įsigalioja kitą dieną po jo įregistravimo ir paskelbimo Lietuvos Respublikos teritorijų planavimo dokumentų registre.

Šis potvarkis pasirinktinai gali būti skundžiamas Klaipėdos miesto savivaldybės merui (Liepų g. 11, 92138 Klaipėda) Lietuvos Respublikos viešojo administravimo įstatymo nustatyta tvarka arba Lietuvos administracinių ginčų komisijos Klaipėdos apygardos skyriui (J. Janonio g. 24, 92251 Klaipėda) Lietuvos Respublikos ikiteisminio administracinių ginčų nagrinėjimo tvarkos įstatymo nustatyta tvarka, arba Regionų administraciniam teismui, skundą (prašymą, pareiškimą) paduodant bet kuriuose teismo rūmuose (Galinio Pylimo g. 9, 91230 Klaipėda, A. Mickevičiaus g. 8A, 44312 Kaunas, Respublikos g. 62, 35158 Panevėžys, Dvaro g. 80, 76298 Šiauliai, Žygimantų g. 2, 01102 Vilnius), Lietuvos Respublikos administracinių bylų teisenos įstatymo nustatyta tvarka per vieną mėnesį nuo jo paskelbimo arba įteikimo suinteresuotai šaliai dienos.

Savivaldybės vicemeras,
pavaduojantis Savivaldybės merą

Algirdas Kamarauskas

AIŠKINAMASIS RAŠTAS

BENDROJI DALIS

- 1. Objekto vieta.** Žemės sklypas Klemiškės g. 50, Klaipėdos m. sav., Klaipėdos m. (kadastrinis Nr. 2101/0036:175).
- 2. Planavimo organizatorius.** Klaipėdos miesto savivaldybės administracijos direktorius
- 3. Planavimo iniciatoriai.** Fiziniai asmenys (nuasmeninta),
- 4. Detaliojo plano rengimo tikslas.** Koreguojama detalioju planu nustatyta nustatyta statinių statybos zona, statybos linija, statybos riba ir susisiekimo komunikacijų išdėstymo principai atsižvelgiant į esamą situaciją.
- 5. Planuojamų sklypų skaičius.** 1 vnt.
- 6. Planuojamos teritorijos (sklypo) plotas.** 0,1346 ha.
- 7. Planuojamas užstatymo aukštingumas.** Nesikeičia, leistinas pagal patvirtintą detalųjį planą – 7m.
- 8. Sklypo žemės naudojimo paskirtis, būdas, pobūdis.** Žemės naudojimo paskirtis, būdas ir pobūdis nesikeičia: (Kitos paskirties žemės, gyvenamųjų teritorijų būdo, Sodybinio užstatymo pobūdis laikomas atitinkantis kitos paskirties žemės Vienbučių ir dvibučių gyvenamųjų pastatų teritorijos būdą (G1)).



1 pav. Žemės sklypo vieta.

Kvalif. atest. Nr.	Ind.veiklos pažyma Nr. 1333573 Tel. +370 699 48686, e.p. pilis@pilis.lt						
A916	PV	R.Staševičiūtė		2025	Žemės sklypo Klemiškės g. 50, Klaipėdos m. (kadastrinis Nr. 2101/0036:175) detaliojo plano koregavimas supaprastinta tvarka		
A916	Proj.	R.Staševičiūtė		2025			
					AIŠKINAMASIS RAŠTAS	Laida	
						0	
DP	Statytojai: Fiziniai asmenys (nuasmeninta)					Lapas	
						1	Lapų
						1	3

9. Detalusis planas parengtas remiantis fizinių asmenų (nuasmeninta) prašymu patikslinti statinių statybos ribą, liniją ir zoną su tikslu statant priestatą pakeisti pastato naudojimo paskirtį iš vienbučių į dvibučių, nekeičiant žemės naudojimo pobūdžio, kuri dabar yra nustatyta, kaip “Vienbučių ir dvibučių gyvenamųjų pastatų teritorijos“.

10. Ištrauka iš Klaipėdos miesto Bendrojo plano Reglamentų lentelės (1) ir Pagrindinio brėžinio(2)

1)

7. SENDVARIO RAJONAS

Rajonai / Nagrinėjami rajonai	Spalva	Funkcinė zona	Teritorijos naudojimo tipas	Galimi žemės naudojimo būdai	Pagrindinė žemės naudojimo paskirtis	Rekomenduojama teritorijų struktūra %	Didžiausias leidžiamas pastatų aukštis, metrais nuo žemės paviršiaus	Mažiausias leidžiamas pastatų aukštis, metrais nuo žemės paviršiaus	Didžiausias leidžiamas sklypo užstatymo intensyvumas (iž)	Didžiausias galimas vieno mažmeninės prekybos objekto bendras plotas, kv. m.	Automobilų stovyklų būdas	Teritorijos plėtojimo būdas	Įgyvendinimo prioritetas	Specialiųjų reikalavimų numeriai	Aprašymas		
1	2	3	4	5	6	7	8	9	10	11	12	13	14	15	16	17	18
7.8	Klemiškės	Vidutinio užstatymo intensyvumo gyvenamoji zona	GG, GM, PA, SI	G1, G2, K, V, R, B, I2, E	KT	65	25	-	16	-	1,0	100	-	Nauja plėtra	1	3,14	
		Mažo užstatymo intensyvumo gyvenamoji zona	GV, PA, SI	G1, K, V, R, B, I2, E	KT	60	25	-	12	-	0,6	100	-	Nauja plėtra	1	3,5	
		Paslaugų zona	PA	K, V, R, B, I2, E	KT	-	10	-	16	-	0,8	8000	-	Nauja plėtra	1	3,5	
		Specializuotų kompleksų zona	SK, SI	V, K, R, B, I2, E	KT	-	15	-	20	-	0,8	100	-	Nauja plėtra	1	3,5,14	
		Ekstensyviai naudojamų želdynų zona	BZ, AI	B, E, I2	KT	-	-	-	-	-	-	-	-	-	2	3	
		Inžinerinės infrastruktūros koridorių zona	TK	I2	KT	-	-	-	-	-	-	-	-	-	-	-	

2)



Vertinant Bendrojo plano atitikimą planuojamai teritorijai, konstatuojama, kad dabar galiojančiame BP ji pažymėta, kaip Paslaugų, tačiau čia jau stovi du gyvenamosios paskirties pastatai ir dar vienam yra išduotas leidimas statybai. Įvertinant tai, kad detalusis planas buvo patvirtintas 2011 metais ir atitiko anksčiau galiojusio BP sprendinius, šis detaliojo plano keitimas supaprastinta tvarka iš esmės nekeičia 2011 metais patvirtintų sprendinių, o dabar galiojančiame, po dešimtmečio (2021 metais) patvirtintame BP-e neinformavus sklypų savininkų apie numatomas pasekmes jų teisėtiems lūkesčiams, pakeista į Paslaugų teritorijos, nors leidimai statyti yra išduoti net 3-ims gyv.namams, iš kurių, kaip minėta, du jau pastatyti.

Išvada: Detaliojo plano sprendiniai nepanaikinti, o keitimas supaprastinta tvarka, keičiant tikrai užstatymo ribą ir zoną, iš esmės nedaro įtakos jo esminiams sprendiniams (nekeičiamas nei užstatymo tankumas, nei intensyvumas, nei aukštingumas), todėl nėra loginės priežasties nepatvirtinti keitimo sprendinių, nes jie nekeičia susiklosčiusios situacijos iš esmės: nesumažina ir nepadidina galimybės realizuoti galiojančio Bendrojo plano sprendinius ilguoju periodu, jeigu būtų toks poreikis arba sklypo savininkų pageidavimas.

11. Klaipėdos miesto mažosios architektūros, aplinkotvarkos įrangos išdėstymo bei aplinkos estetiško formavimo, miestietiškojo kraštovaizdžio tvarkymo specialiojo plano apžvalga

Kompleksas	Objektas	Etapas	Dalis	Dokum. Nr.	Lapas	Lapų	Laida
		DP	AR		2	3	0

Sprendinių brėžinys, teritorija 7.5|T3|– neintensyviai urbanizuojama (ekstensyvaus ir mažo užstatymo intensyvumo zona), galimi labai intensyviai urbanizuojami fragmentai neintensyviai urbanizuojamose zonose. Ties Klemiškės gatve formuojama želdynų jungtis – "Žalioji tinklas"- ribojasi su šiaurine planuojamo sklypo riba.



12. Projektiniai sprendiniai:

Sklypo užstatymo planavimas. Projektuojamame žemės sklype 2011 m. buvo parengtas techninis projektas vienbučio gyvenamojo namo statybai bei 2011-02-10 d. išduotas statybos leidimas LNS-31-110210-00015(Nr.15/02-GN/11). Parinkta naujai statomo namo vieta pagal detalų planą nurodytoje užstatymo zonoje. 2025 metais sklypo savininkai nusprendė statyti priestatą ir iš vienbučio gyv.namo padaryti dvibutį, kas neprieštarauja esamam žemės naudojimo pobūdžiui. Norėdamas išnaudoti visus žemės sklypo privalumus, užsakovas pageidauja koreguoti užstatymo zoną ir ribą, išplečiant ją arčiau link Klemiškės gatvės. Tokia galimybė atsirado atsisakius šachtinių šulinių sanitarinės apsaugos zonos, kadangi šalia sklypo buvo nutiesti visi reikalingi inžineriniai tinklai ir prie kurių jau prijungtas esamas gyv. namas. Sklype išlieka esamas apribojimas 10 m iki gyv.namo nuo orinės 10kv el.linijos - ties ja ir numatoma užstatymo zonos bei ribos pabaiga. Taip pat logiškai susidėlioja ir urbanistinė užstatymo struktūra, nes dabar esantys namai labai nutolę nuo miesto gatvės dėl anksčiau minėtos inž. tinklų nebuvimo situacijos.

Žemės sklypo naudojimo būdas ir pobūdis, leistinas pastatų aukštis (7m), užstatymo tankumas (0,15) ir intensyvumas (0,3) nesikeičia ir atitinka Klaipėdos miesto savivaldybės administracijos direktoriaus įsakymu Nr. AD1-1529, 2004-10-04 patvirtintą „Žemės sklypo (Kad.Nr.2101/0036:23), buvusiame Barškių kaime detalų planą“. Pagrindiniame detaliojo plano keitimo brėžinyje nurodyta koreguotos statybos zonos ir riba, patikslintas inžinerinės infrastruktūros koridorius. Gyvenamasis namas numatomas projektuoti 10.94 m nuo orinės el.linijos ir ne mažiau, kaip 4 m atstumu nuo vakarinės bei rytinės sklypo ribos. Iš pietų pusės užstatymą riboja jau esamas gyv. namo pastatas. Su esamu pastatu bus sujungtas stogine, kurios panaudojimas numatomas universalus pagal poreikį. **Želdiniai.** Minimalus želdynų plotas sklype turi sudaryti ne mažiau kaip 25% viso planuojamo sklypo, t.y. 375 m². Pagrindiniame brėžinyje ir sklypo plane nurodytos želdinimo vietos. Sklype yra viena tuja ir dvi eglės, apimtys nurodytos Pagrindiniame brėžinyje. Vykdamas statybos darbus leidžiama perkelti vieną eglę į kitą vietą, jeigu tai trukdytų statybos procesui. Esami vaismedžiai gali būti šalinami arba persodinami pagal statybos poreikį.

Kompleksas	Objektas	Etapas	Dalis	Dokum. Nr.	Lapas	Lapų	Laida
		DP	AR		3	3	0

Susisiekimas. Įvažiavimas į sklypą Klemiškės g. 50, Klaipėdoje iš esamo jau įrengto įvažiavimo.

Inžineriniai tinklai. Sklypo pietrytinėje dalyje detaliuoju planu yra numatytas šachtinis šulinys su 7 m sanitarine apsaugos zona. Detaliajame plane siūlomi du vandentiekio nuotėkų tiekimo etapai: „I –ame etape aspręsti vietinį vandens tiekimą iš šachtinių šulinių ir nuotėkų šalinimą į rezervuarus kiekviename sklype, o II etape - sukooperavus lėšas gatvės tinklų statybai ir pastačius gatvės tinklus perjungti prie miesto vandentiekio, nuotėkų tinklų“. Kadangi miesto vandentiekio tinklai jau atvesti iki projektuojamos teritorijos, pagal techninį projektą bus jungiamasi prie jų. Todėl šachtinio vandens šulinio įrengti nebereikės, tuo pačiu neliks ir detaliajame plane nurodytos jo apsauginės zonos.

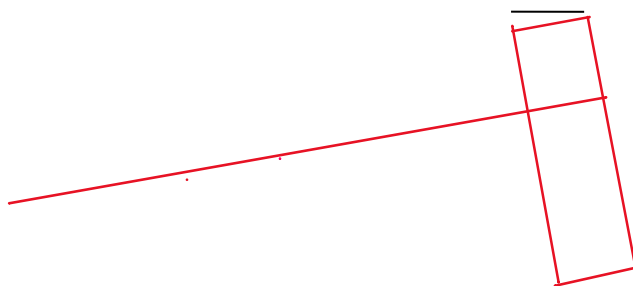
Inžineriniai tinklai projektuojami ir išdėstomi remiantis techninėmis sąlygomis, normatyviniais statybos techniniais reglamentais, nepabloginant kitų sklypų naudojimo sąlygų. Sklypo ribose projektuojami nauji elektros, lietaus nuotekų tinklai, jiems taikomos apsaugos zonos remiantis LR Vyriausybės 1992 05 12 nutarimu Nr. 343 "Dėl Specialiųjų žemės ir miško naudojimo sąlygų patvirtinimo". Priestato šildymas numatomas oras-vanduo principu. Esamas namas šildomas dujomis. Prie esamų sklype vandentiekio ir nuotekų tinklų jungiamas naujas priestatas.

Pakeitus statybos ribą bei zoną pagerės žemės sklypo naudojimo galimybės. Trečiųjų asmenų interesai nebus pažeisti, kaimyninių sklypų naudojimo sąlygos nepablogės, Pakeista statybos zona ir riba nepatenka į apsaugos zonas.

13.



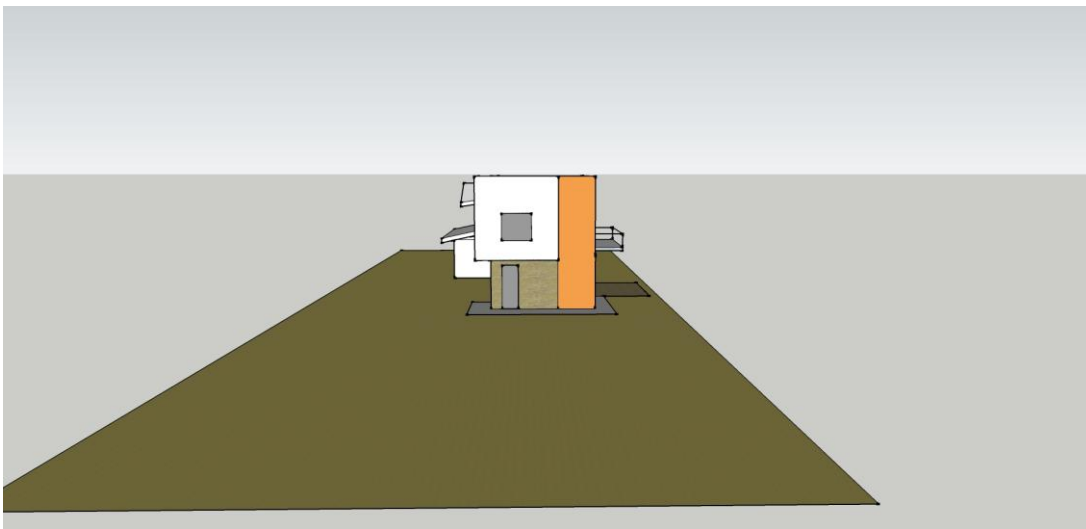
2 pav. Žemės sklypo fotofiksacija iš Klemiškės gatvės pusės.



Kompleksas	Objektas	Etapas	Dalis	Dokum. Nr.	Lapas	Lapų	Laida
		DP	AR		4	3	0



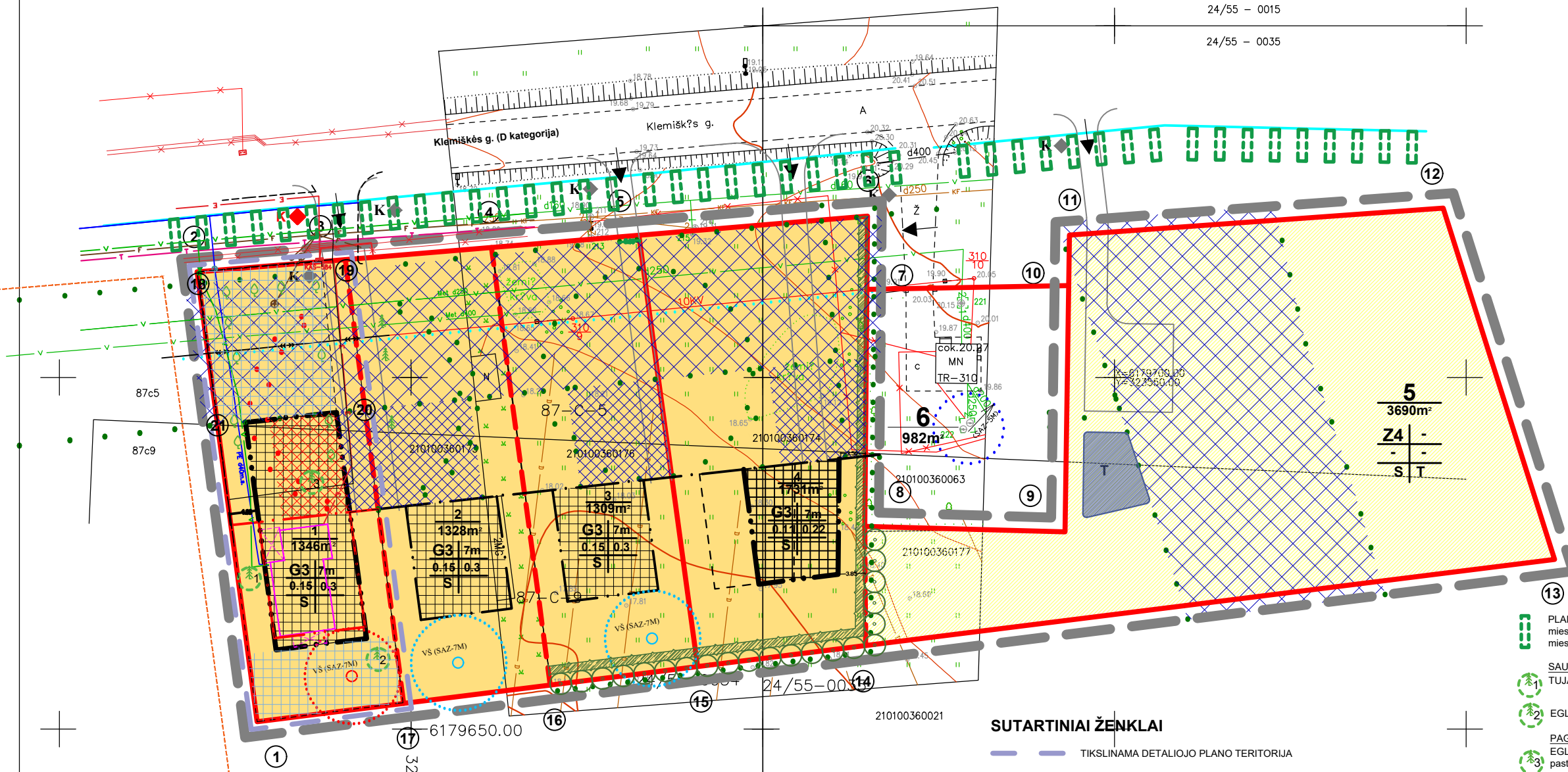
3 pav. Planuojamas sklypas ir užstatymo riba iki oro el. linijos apsaugos zonos (planuojama statybos zonos ir ribos pabaiga siejant su toliau esančių sklypų gatvės užstatymu).



ė pav. Projektuojama perspektyva nuo Klemiškės g.(galima matyti, kad neigiamos įtakos gatvės perspektyvai neturės).

Kompleksas	Objektas	Etapas	Dalis	Dokum. Nr.	Lapas	Lapų	Laida
		DP	AR		5	3	0

Pastaba: Remiantis kompleksinio teritorijų planavimo dokumentų rengimo taisyklių, patvirtintų LR aplinkos ministro 2014 m. sausio 2 d. įsakymu Nr. D1-8, VI skyriaus nr. 333 punktu, kitos paskirties žemės gyvenamųjų teritorijų būdo **Sodybinio užstatymo pobūdis (G3)** laikomas **atitinkantis** kitos paskirties žemės **Vienbučių ir dvibučių gyvenamųjų pastatų teritorijos pobūdį (G1)**



Koordinatinių žiniaraštis
LKS koordinatinių sistema

Taško Nr.	X	Y
1	6179651.04	323428.12
2	6179715.01	323419.57
3	6179716.75	323440.52
4	6179718.49	323461.47
5	6179720.23	323482.43
6	6179722.94	323514.91
7	6179712.54	323514.81
8	6179678.83	323514.50
9	6179678.03	323542.98
10	6179713.06	323543.48
11	6179720.24	323543.59
12	6179724.09	323596.74
13	6179674.13	323612.57
14	6179661.83	323514.34
15	6179658.86	323490.63
16	6179656.25	323469.79
17	6179653.64	323448.95

Sklypo Klemiškės g.50 servituto (206,207,208) koordinatės

Taško Nr.	X	Y
18	6179713.29	323419.80
19	6179715.21	323440.84
20	6179695.41	323443.42
21	6179693.30	323422.47

- PLANUOJAMAS SVARBAUSIOS ŽELDYNŲ JUNGTYŠ - "ŽALIASIS TINKLAS" (pagal Klaipėdos miesto mažosios architektūros, aplinkotvarkos įrangos išdėstymo bei aplinkos estetiško formavimo, miestiečių kraštovaizdžio tvarkymo specialųjį planą)
- SAUGOMI ŽELDINIAI:
TUJA (KAMIENO AUKŠTIS 5.2 M, KAMIENO APIMTIS 1.3 M AUKŠTYJE 6 CM)
- EGLĖ (KAMIENO AUKŠTIS 6.8M, KAMIENO APIMTIS 1.3 M AUKŠTYJE 12 CM)
- PAGAL GALIMYBE SAUGOMO ŽELDINIAI:
EGLĖ (KAMIENO AUKŠTIS 3.8 M, KAMIENO APIMTIS 1.3 M AUKŠTYJE 8 CM),
pastaba:šalinimas arba persodinimas galimas esant poreikiui ir trūkdant statybai
- ESAMI VAISMEDŽIAI. GALI BŪTI ŠALINAMI AR PERSODINAMI PAGAL STATYBOS POREIKĮ

PRIVALOMI TERITORIJOS TVARKYMO IR NAUDOJIMO REIKALAVIMAI

- G3** Gyvenamoji teritorija: sodybinio užstatymo statinių teritorija
- Z4** Žemės ūkio paskirties žemė: gyventojų asmeninio ūkio
- 7m** - leistinas maksimalus pastatų aukštis
- 0.15, 0.11** - leistinas sklypo užstatymo tankumas
- 0.3, 0.22** - leistinas sklypo užstatymo intensyvumas
- S** - servitutai (Nr. 106, 107, 108, 206, 207 ir 208)

- STATYBOS ZONA
- STATYBOS RIBA
- STATYBOS LINIJA
- Naikinama statybos riba, buvusi Klaipėdos miesto savivaldybės administracijos direktoriaus įsakymu Nr. AD1-1529, 2004-10-04 patvirtintame „Žemės sklypo (Kad.Nr.2101/0036:23), buvusiame Barškių kaime, detalijame plane“.
- Naikinama statybos linija, buvusi Klaipėdos miesto savivaldybės administracijos direktoriaus įsakymu Nr. AD1-1529, 2004-10-04 patvirtintame „Žemės sklypo (Kad.Nr.2101/0036:23), buvusiame Barškių kaime, detalijame plane“.

ŽELDINAMA TERITORIJA SKLYPE
PASTABA: SKLYPO PRIVALOMŲ ŽELDYNŲ, ĮSKAITANT VEJAS IR GĖLYNUS, PLOTAS NUO VISO ŽEMĖS SKLYPO NE MAŽESNIS NEGU 25%, T.Y. KOREGUOJAMAME SKLYPE NE MAŽIAU, KAIP 337 m²

PAPILDOMI REIKALAVIMAI

- PROJEKTUOJAMA TUJŲ GYVATORĖ 1.2m PLOČIO, 2.5m AUKŠČIO
- PROJEKTUOJAMI LAPUOČIAI MEDŽIAI (KLEVAI ARBA LIEPOS)
- ĮVAŽIAVIMAS Į SKLYPĄ
- PROJEKTUOJAMAS VANDENS TELKINYS, KURIO ATSARGOS, ĮVERTINANT UŽŠALIMĄ IR IŠGARAVIMĄ, NE MAŽESNĖS KAIP 100m³

SUTARTINIAI ŽENKLAI

- TIKSLINAMA DETALIOJO PLANO TERITORIJA
- INŽINERINĖS INFRASTRUKTŪROS KORIDORIAI SERVITUTAS NR. 206, 207, 208
- INŽINERINĖS INFRASTRUKTŪROS KORIDORIAI
- NAIKINAMAS INŽINERINĖS INFRASTRUKTŪROS KORIDORIUS
- NAIKINAMA BUITINIŲ ATLIEKŲ IR ANTRINIŲ ŽALIAVŲ SURINKIMO Į KONTEINERIUS VIETA
- NAIKINAMA ŠACHTINIO ŠULNIO SANITARINĖ APSAUGOS ZONA
- SKLYPO NUMERIS
- SKLYPO PLOTAS (m²)
- 1 1346m²
- DETALIOJO PLANO GALIOJIMO RIBA
- ESAMA SKLYPO RIBA
- PROJEKTUOJAMA SKLYPO RIBA
- SANITARINIŲ BEI APSAUGINIŲ ZONŲ RIBA
- KRAŠTO KELIO SANITARINĖ APSAUGOS ZONA
- KLEMIŠKĖS G. PERSPEKTYVINĖ RIBA (įrengus dviračių ir pėsčiųjų takus)
- KLEMIŠKĖS G. APSAUGINĖ ZONA (20m)
- NUMATOMA VIETA ŠACHTINIAM ŠULINIUI
- ŠACHTINIO ŠULNIO SANITARINĖ APSAUGOS ZONA - 7m
- ESAMO GRĘŽINIO SANITARINĖ APSAUGOS ZONA - 5m
- BUITINIŲ ATLIEKŲ IR ANTRINIŲ ŽALIAVŲ SURINKIMO Į KONTEINERIUS VIETA
- NAIKINAMA VIETA ŠACHTINIAM ŠULINIUI
- NAIKINAMA ŠACHTINIO ŠULNIO SANITARINĖ APSAUGOS ZONA
- ESAMAS UŽSTATYMAS SKLYPE

EKSPLIKACIJA

SKLYPO (JO DALIES) NR.	ADRESAS	PASTATŲ VALDYTOJAI, VALDYMO FORMA
1	Klemiškės g. 50	Nuosavybės teisė: Nadižda Siutlienė, Vaidotas Siutilas
2	Klemiškės g. 52	Nuosavybės teisė: Monika Maksvytienė, Edgaras Maksvytis, Vaidas Salys
3	Klemiškės g. 54	Nuosavybės teisė: Aldona Balsienė, Jonas Balsys
4	Klemiškės g. 56	Nuosavybės teisė: Aldona Balsienė, Jonas Balsys
5	Klemiškės g. 60	Nuosavybės teisė: UAB "Bimaris"
6	Klemiškės g. 58	Nuosavybės teisė: Lietuvos respublika. Valstybės žemės patikėjimo teisė: Klaipėdos miesto savivaldybė.

Alestato Nr.	INDIV. VEIKLOS PAŽYMA NR.1333573 Tiltų g. 6, LT-91248, Klaipėda, pilis@pilis.lt tel.: +370 (699) 48686	Žemės sklypo Klemiškės g. 50, Klaipėdos m. (kadastrinis Nr. 2101/0036:175) detaliojo plano keitimas supaprastinta tvarka	Laida
A916	PV R. Staševičiūtė	2025	PAGRINDINIS BRĖŽINYS M 1:500
A916	Proj. R. Staševičiūtė	2025	
DP	UŽSAKOVAS: fiziniai asmenys		Lapas Lapų 1 1

Sklypo Nr.	Sklypo adresas	Sklypo (servituto) kampų pažymėjimas	Sklypo kampų koordinatės (Servituto koordinatės)		Sklypo plotas, m ²	Privalomieji reikalavimai				Kiti reikalavimai								
			X	Y		Žemės sklypo naudojimo būdas (pobūdis)	Statinių aukštų skaičius (nuo-iki)	Užstatymo tankis	Užstatymo intensyvumas	Statinio aukščio altitudė, m	Statinio aukštis nuo žemės paviršiaus, m	Papildomų veiklos apribojimų, servitutų trumpas aprašymas	Želdiniai		Atsparumas ugniai	Parkavimas	Pastabos	
1	2	3	4		5	6	7	8	9	10	11	12		13	14	15	16	17
1	Klemiškės g. 50	1 2 3 17 (18) (19) (20) (21)	6179651.04 6179715.01 6179716.75 6179653.64 (6179713.29) (6179715.21) (6179695.41) (6179693.30)	323428.12 323419.57 323440.52 323448.95 (323419.80) (323440.84) (323443.42) (323422.47)	1346	G3 (dabar G1)	1-2	0.15	0.3	25.70	7	SERVITUTAS 423m ² 206 - teisė tiesti požemines ir antžemines komunikacijas (tarnaujantis daiktas); 207 - teisė aptarnauti požemines ir antžemines komunikacijas (tarnaujantis daiktas); 208 - teisė naudoti požemines ir antžemines komunikacijas (tarnaujantis daiktas).		1	Sprendžiama techninio projekto stadijoje	II	Automobilių parkavimas sklypo ribose	Kitos paskirties žemės gyvenamųjų teritorijų būdo Sodybinio užstatymo pobūdis laikomas atitinkantis kitos paskirties žemės Vienbučių ir dvibučių gyvenamųjų pastatų teritorijos būdą (G1).
2	Klemiškės g. 52	3 4 16 17	6179716.75 6179718.49 6179656.25 6179653.64	323440.52 323461.47 323469.79 323448.95	1328	G3	1-2	0.15	0.3	25.70	7	Nr. 106 - teisė tiesti požemines ir antžemines komunikacijas (viešpataujantis daiktas); Nr. 107 - teisė aptarnauti požemines ir antžemines komunikacijas (viešpataujantis daiktas); Nr. 108 - teisė naudoti požemines ir antžemines komunikacijas (viešpataujantis daiktas); 206 - teisė tiesti požemines ir antžemines komunikacijas (tarnaujantis daiktas); 207 - teisė aptarnauti požemines ir antžemines komunikacijas (tarnaujantis daiktas); 208 - teisė naudoti požemines ir antžemines komunikacijas (tarnaujantis daiktas).		-	Sprendžiama techninio projekto stadijoje	II	Automobilių parkavimas sklypo ribose	
3	Klemiškės g. 54	4 5 15 16	6179718.49 6179720.23 6179658.86 6179656.25	323461.47 323482.43 323490.63 323469.79	1309	G3	1-2	0.15	0.3	25.70	7	Nr. 106 - teisė tiesti požemines ir antžemines komunikacijas (viešpataujantis daiktas); Nr. 107 - teisė aptarnauti požemines ir antžemines komunikacijas (viešpataujantis daiktas); Nr. 108 - teisė naudoti požemines ir antžemines komunikacijas (viešpataujantis daiktas); 206 - teisė tiesti požemines ir antžemines komunikacijas (tarnaujantis daiktas); 207 - teisė aptarnauti požemines ir antžemines komunikacijas (tarnaujantis daiktas); 208 - teisė naudoti požemines ir antžemines komunikacijas (tarnaujantis daiktas).		-	Iš pietų pusės sklypas apsodinamas 1.2m pločio ir 2.5m aukščio tujų gyvatvore ir apsodinamas lapuočiais medžiais	II	Automobilių parkavimas sklypo ribose	
4	Klemiškės g. 56	5 6 7 8 14 15	6179720.23 6179722.94 6179712.54 6179678.83 6179661.83 6179658.86	323482.43 323514.91 323514.81 323514.50 323514.34 323490.63	1731	G3	1-2	0.11	0.22	25.70	7	Nr. 106 - teisė tiesti požemines ir antžemines komunikacijas (viešpataujantis daiktas); Nr. 107 - teisė aptarnauti požemines ir antžemines komunikacijas (viešpataujantis daiktas); Nr. 108 - teisė naudoti požemines ir antžemines komunikacijas (viešpataujantis daiktas); 206 - teisė tiesti požemines ir antžemines komunikacijas (tarnaujantis daiktas); 207 - teisė aptarnauti požemines ir antžemines komunikacijas (tarnaujantis daiktas); 208 - teisė naudoti požemines ir antžemines komunikacijas (tarnaujantis daiktas).		-	Iš pietų ir rytų pusės sklypas apsodinamas 1.2m pločio ir 2.5m aukščio tujų gyvatvore ir apsodinamas lapuočiais medžiais	II	Automobilių parkavimas sklypo ribose	Kitos paskirties žemės gyvenamųjų teritorijų būdo Sodybinio užstatymo pobūdis laikomas atitinkantis kitos paskirties žemės Vienbučių ir dvibučių gyvenamųjų pastatų teritorijos būdą.
5	Klemiškės g. 60	8 9 10 11 12 13 14	6179678.83 6179678.03 6179713.06 6179720.24 6179724.09 6179674.13 6179661.83	323514.50 323542.98 323543.48 323543.59 323596.74 323612.57 323514.34	3690	Z4	-	-	-	-	-	206 - teisė tiesti požemines ir antžemines komunikacijas (tarnaujantis daiktas); 207 - teisė aptarnauti požemines ir antžemines komunikacijas (tarnaujantis daiktas); 208 - teisė naudoti požemines ir antžemines komunikacijas (tarnaujantis daiktas).		-	Iš vakarų pusės sklypas apsodinamas lapuočiais medžiais	-	Automobilių parkavimas sklypo ribose	NTR išrašė nurodytagyvenamosios teritorijos, mažaaukščių gyv. namų teritorijos

Atestato Nr.	INDIV.VEIKLOS PAŽYMA NR.1333573 Tiltų g. 6, LT-91248, Klaipėda, pilis@pilis.lt tel.: +370 (699) 48686			Žemės sklypo Klemiškės g. 50, Klaipėdos m. (kadastrinis Nr. 2101/0036:175) detaliojo plano keitimas supaprastinta tvarka		
A916	PV	R. Staševičiūtė		2025	DETALIOJO PLANO TERITORIJOS TVARKYMO REŽIMO PAGRINDINIŲ SPRENDINIŲ APRAŠOMOJI LENTELĖ	
A916	Proj.	R. Staševičiūtė		2025		
DP	UŽSAKOVAS: fiziniai asmenys				Lapas	Lapų
					1	1

DETALŪS METADUOMENYS

Dokumento sudarytojas (-ai)	Klaipėdos miesto savivaldybė 188710823, Liepų g. 11, LT-91502, Klaipėda
Dokumento pavadinimas (antraštė)	DĖL ŽEMĖS SKLYPO (KADASTRO NR. 2101/0036:23) BUVUSIAME BARŠKIŲ KAIME DETALIOJO PLANO KOREGAVIMO PATVIRTINIMO
Dokumento registracijos data ir numeris	2025-08-22 Nr. M-1031
Dokumento gavimo data ir dokumento gavimo registracijos numeris	–
Dokumento specifikacijos identifikavimo žymuo	ADOC-V1.0
Parašo paskirtis	Pasirašymas
Parašą sukūrusio asmens vardas, pavardė ir pareigos	Algirdas Kamarauskas, Pavaduojantis Savivaldybės merą, MERAS
Sertifikatas išduotas	ALGIRDAS KAMARAUSKAS, Klaipėdos miesto savivaldybė LT
Parašo sukūrimo data ir laikas	2025-08-22 13:38:57 (GMT+03:00)
Parašo formatas	XAdES-T
Laiko žymoje nurodytas laikas	2025-08-22 13:39:06 (GMT+03:00)
Informacija apie sertifikavimo paslaugų teikėją	ADIC CA ECC, Asmens dokumentu israsymo centras prie LR VRM LT
Sertifikato galiojimo laikas	2024-06-27 10:05:32 – 2028-06-26 10:05:32
Informacija apie būdus, naudotus metaduomenų vientisumui užtikrinti	"Registravimas" paskirties metaduomenų vientisumas užtikrintas naudojant "RCSC IssuingCA-2, VI Registru Centras - i.k. 124110246 LT" išduotą sertifikatą "Dokumentų valdymo sistema Avily, Klaipėdos miesto savivaldybės administracija, i.k. 188710823 LT", sertifikatas galioja nuo 2024-12-18 09:57:58 iki 2027-12-18 09:57:58
Pagrindinio dokumento priedų skaičius	1
Pagrindinio dokumento pridedamų dokumentų skaičius	–
Priedamo dokumento sudarytojas (-ai)	–
Priedamo dokumento pavadinimas (antraštė)	–
Priedamo dokumento registracijos data ir numeris	–
Programinės įrangos, kuria naudojantis sudarytas elektroninis dokumentas, pavadinimas	Dokumentų valdymo sistema Avily, versija 3.5.78.2
Informacija apie elektroninio dokumento ir elektroninio (-ių) parašo (-ų) tikrinimą (tikrinimo data)	Atitinka specifikacijos keliamus reikalavimus. Visi dokumente esantys elektroniniai parašai galioja (2025-08-22 14:58:00)
Paieškos nuoroda	–
Papildomi metaduomenys	Nuorašą suformavo 2025-08-22 14:58:00 Dokumentų valdymo sistema Avily