



## KLAIPĖDOS MIESTO SAVIVALDYBĖS MERAS

### POTVARKIS

#### DĖL ŽEMĖS SKLYPO KLAIPĖDOJE, TERITORIJOJE PRIE PASTATŲ KADAGIŲ G. 13 IR KADAGIŲ G. 13A, FORMAVIMO IR PERTVARKYMO PROJEKTO PATVIRTINIMO

Nr.  
Klaipėda

Vadovaudamasis Lietuvos Respublikos vietos savivaldos įstatymo 27 straipsnio 2 dalies 13 punktu, Lietuvos Respublikos žemės įstatymo 40 straipsnio 7 dalies 4 punktu, Lietuvos Respublikos žemės ūkio ministro ir Lietuvos Respublikos aplinkos ministro 2004 m. spalio 4 d. įsakymu Nr. 3D-452/D1-513 „Dėl Žemės sklypų formavimo ir pertvarkymo projektų rengimo taisyklių patvirtinimo“ ir atsižvelgdamas į Nacionalinės žemės tarnybos prie Aplinkos ministerijos 2025 m. balandžio 2 d. Žemės valdos projekto patikrinimo aktą Nr. FPA-1714-(7.3 E) Žemėtvarkos planavimo dokumentų rengimo informacinės sistemos paslaugoje Nr. ZSFP-153995:

1. T v i r t i n u žemės sklypo Klaipėdoje, teritorijoje prie pastatų Kadagių g. 13 ir Kadagių g. 13A, formavimo ir pertvarkymo projektą (pridedami sprendinių brėžiniai, 3 lapai).

Planavimo tikslas – suformuoti žemės sklypą esamiems pastatams Kadagių g. 13, unikalus Nr. 5598-5009-3017, ir Kadagių g. 13A, unikalus Nr. 5598-5009-3028, eksploatuoti. Projekto rengimo organizatorius – Klaipėdos miesto savivaldybės administracijos direktorius.

Formuojamas naujas 0,2000 ha žemės sklypas, kurio pagrindinė žemės naudojimo paskirtis – kita, naudojimo būdai – daugiabučių gyvenamųjų pastatų ir bendrabučių teritorijos, susisiekimo ir inžinerinių komunikacijų objektų teritorijos. Taikomos specialiosios žemės naudojimo sąlygos – elektroninių ryšių tinklų elektroninių ryšių infrastruktūros apsaugos zonos, skirstomųjų dujotiekių apsaugos zonos, elektros tinklų apsaugos zonos, šilumos perdavimo tinklų apsaugos zonos, vandens tiekimo ir nuotekų, paviršinių nuotekų tvarkymo infrastruktūros apsaugos zonos.

2. N u s t a t a u, kad:

2.1. šis potvarkis skelbiamas Klaipėdos miesto savivaldybės interneto svetainėje;

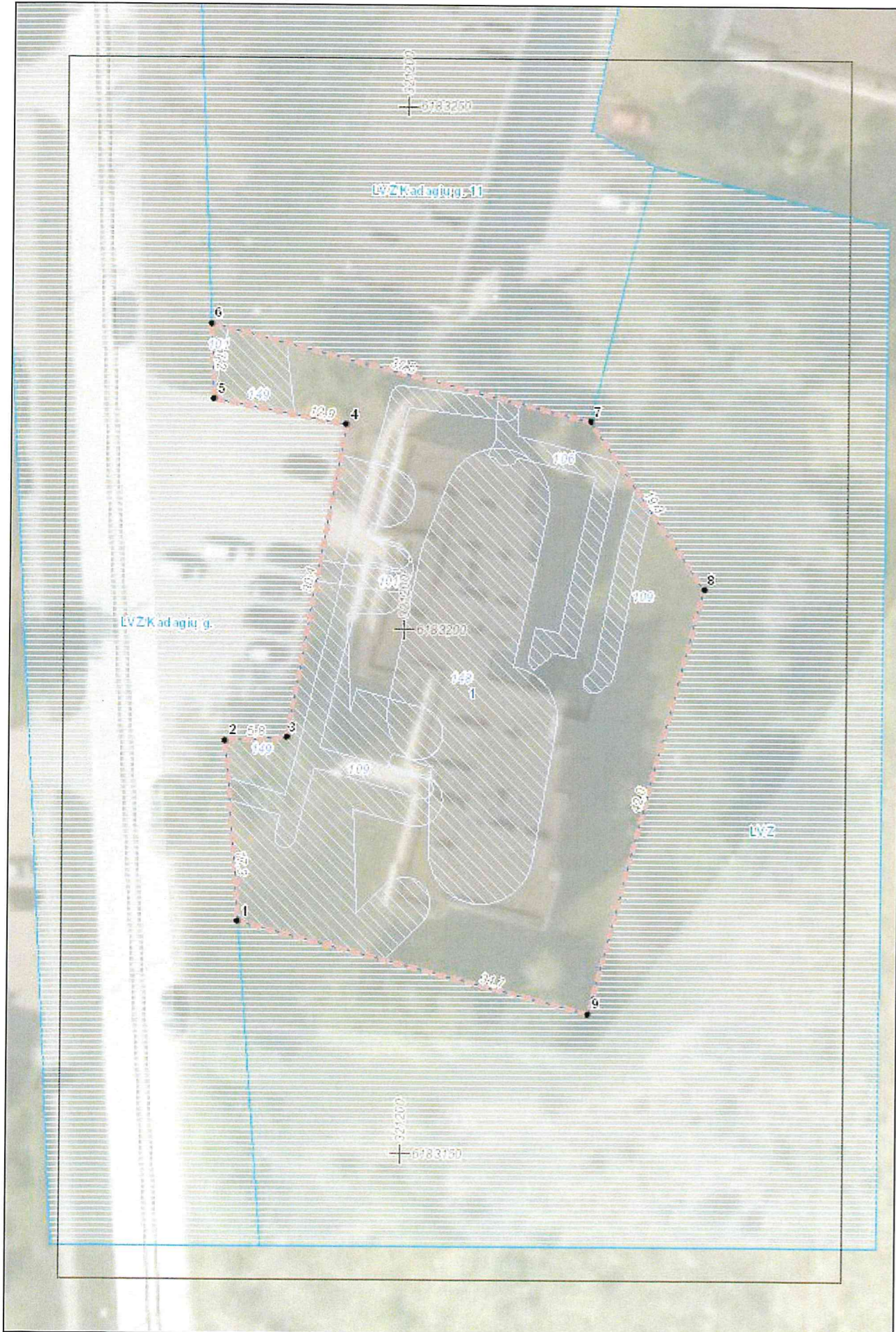
2.2. šiuo potvarkiu patvirtintas projektas įsigalioja kitą dieną po šio potvarkio paskelbimo Žemėtvarkos planavimo dokumentų rengimo informacinės sistemos interneto svetainėje.

Šis potvarkis gali būti skundžiamas Klaipėdos miesto savivaldybės merui (Liepų g. 11, 92138 Klaipėda) Lietuvos Respublikos viešojo administravimo įstatymo nustatyta tvarka arba Lietuvos administracinių ginčų komisijos Klaipėdos apygardos skyriui (J. Janonio g. 24, 92251 Klaipėda) Lietuvos Respublikos ikiteisminio administracinių ginčų nagrinėjimo tvarkos įstatymo nustatyta tvarka, arba Regionų administraciniam teismui, skundą (prašymą, pareiškimą) paduodant bet kuriuose teismo rūmuose (Galinio Pylimo g. 9, 91230 Klaipėda, A. Mickevičiaus g. 8A, 44312 Kaunas, Respublikos g. 62, 35158 Panevėžys, Dvaro g. 80, 76298 Šiauliai, Žygimantų g. 2, 01102 Vilnius), Lietuvos Respublikos administracinių bylų teisenos įstatymo nustatyta tvarka per vieną mėnesį nuo jo paskelbimo arba įteikimo suinteresuotai šaliai dienos.

Savivaldybės meras

Arvydas Vaitkus





# ŽEMĖS SKLYPO FORMAVIMO IR PERTVARKYMO PROJEKTAS

## Formuojamos teritorijos bendras plotas 0.2000 ha

Kadastro vietovė	Klaipėdos m. k.v.	bloko Nr.	žemės sklypo Nr.
Žemės sklypų kadastro Nr.	2 1 0 1 0 0 0 0	0 0 0 0	0 0 0 0
Gatvė, namo Nr.	Kadagių g. 13		
Kaimas (miestelis)			
Seniūnija	Klaipėdos m. sen.		
Miestas (rajonas)	Klaipėdos m.		
Apskritis	Klaipėdos apskr.		

Suformuoto Žemės sklypo pagrindinė žemės naudojimo paskirtis ir būdas			
žemės sklypo Nr.	plotas	pagrindinė žemės naudojimo paskirtis	būdas
1	0.2000	Kita	Daugiabučių gyvenamųjų pastatų ir bendrabučių statybos; Susiųsiekimo ir inžinerinių komunikacijų aptarnavimo objektų teritorijos

Suformuoto žemės sklypo (sklypų) žemės naudmenų eksplikacija (ha)														
žemės sklypo savininkas/naudotojas	žemės sklypo Nr.	bendras plotas	žemės ūkio naudmenos						keliai		užstatyta teritorija	vandenys	kita žemė	nusausinta žemė
			iš viso	ariami	sodai	pievos	miškas	krūmai	iš viso	iš jų servitutiniai				
LR	1	0.2000	-	-	-	-	-	-	-	-	0.2000	-	-	-

Žemės sklypui taikomos specialiosios žemės naudojimo sąlygos, nustatytos Lietuvos Respublikos 2019 m. birželio 6 d. įsakymu Nr. XIII-2166			
žemės sklypo Nr.	kodas	aprašymas	plotas, ha
1	101	Elektroninių ryšių tinklų elektroninių ryšių infrastruktūros apsaugos zonos (III skyrius, vienuoliktasis skirsnis)	0.0022
	106	Elektros tinklų apsaugos zonos (III skyrius, ketvirtasis skirsnis)	0.0075
	109	Skirstomųjų dujotiekių apsaugos zonos (III skyrius, šeštasis skirsnis)	0.0189
	148	Šilumos perdavimo tinklų apsaugos zonos (III skyrius, dvylikasis skirsnis)	0.0485
	149	Vandens tiekimo ir nuotekų, paviršinių nuotekų tvarkymo infrastruktūros apsaugos zonos (III skyrius, dešimtas skirsnis)	0.0565

### PASTABOS:

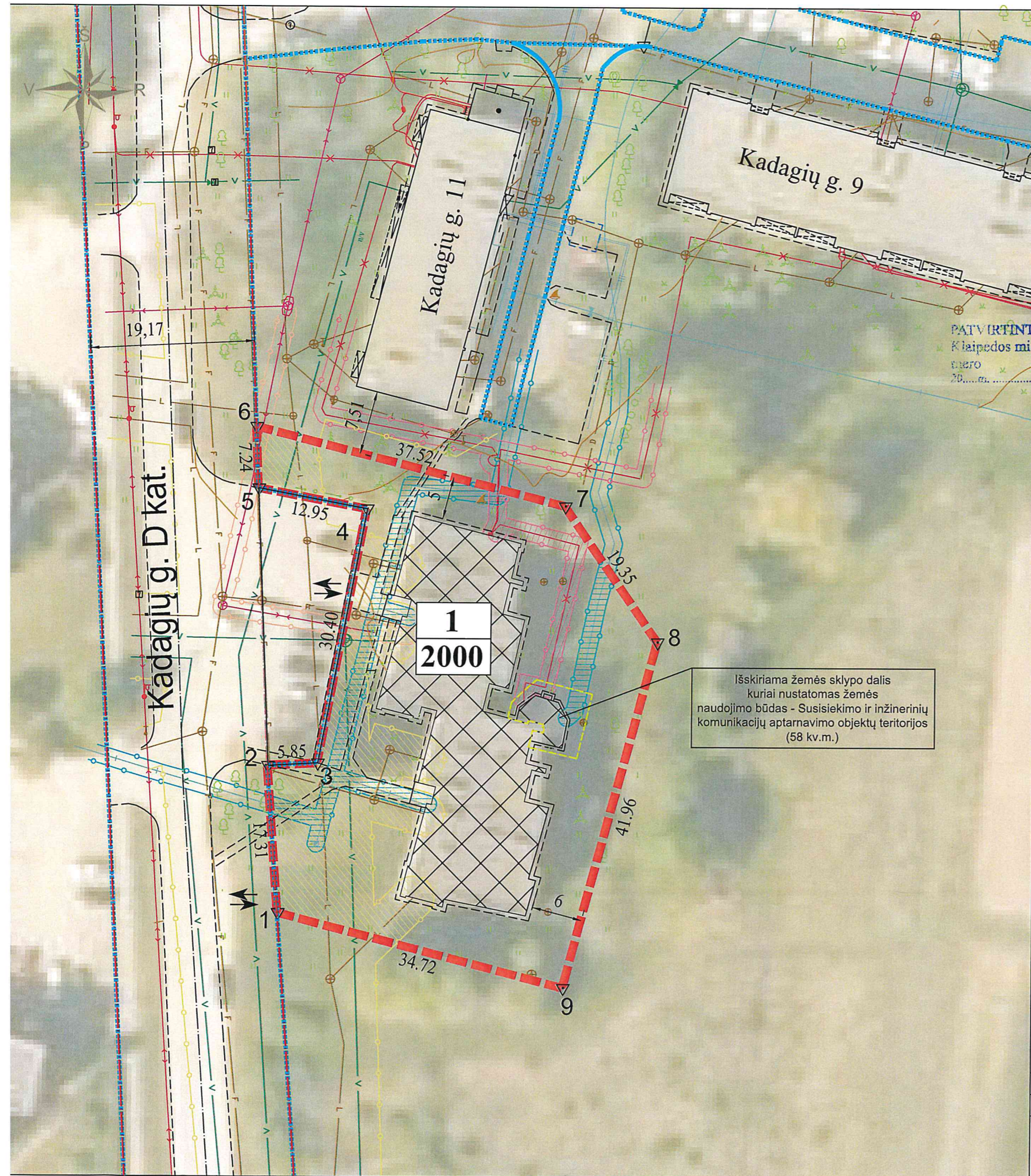
Tikslūs formuojamo žemės sklypo ribų atstumai tarp posūkio taškų ir bendras formuojamo žemės sklypo plotas, bus nustatomi atliekant kadastrinius matavimus LKS-94 koordinatų sistemoje.  
 Planuojamos teritorijos žemės sklypo linijų ilgiai ir koordinatės nurodyti žemėtvarkos planavimo dokumentų rengimo informacinės sistemos ŽPDRIS erdviniuose duomenyse.  
 Kadagių g. raudonosios linijos sutampa su inžinerinio statinio (unikalus numeris 4400-2580-5441) ribomis.

### SUTARTINIAI ŽENKLAI

	Formuojamo žemės sklypo ribos ir posūkio taškai		Esama ryšių linija
	Registruotų Inžinerinių statinių ribos		Esamų ryšių linijų apsaugos zona
	Raudonosios gatvės linijos		Esamos elektros linijos
	Registruotas pastatas		Esamų elektros linijų apsaugos zona
	Įvažiavimas/Išvažiavimas (preliminari vieta)		Esamų dujotiekių linija
	Reglamentinės zonos riba		Esamų dujotiekių linijų apsaugos zona
	a - Sklypo numeris (adresas) po suformavimo		Esami buitiniai tinklai
	b - Sklypo plotas po suformavimo, m²		Esamų tuitinių tinklų apsaugos zona

### VĮ REGISTRŲ CENTRAS

Pavardė	Parašas	Kvalifikacijos paž. numeris ir data	<b>ŽEMĖS SKLYPO TERITORIJOJE KADAGIŲ G. 13, KLAIPĖDOJE, FORMAVIMO IR PERTVARKYMO PROJEKTO SPRENDINIŲ BRĖŽINYS</b>		
Pr. autorius: L. Norvaišienė		2R-FP-813, 2014.06.19			
Organizatorius: Klaipėdos miesto savivaldybės administracijos direktorius					
Iniciatorius: Klaipėdos miesto savivaldybė			MASTELIS M 1:1000	LAPAS 1	LAPŲ 1



Išskiriama žemės sklypo dalis kuriai nustatomas žemės naudojimo būdas - Susiųsiekimo ir inžinerinių komunikacijų aptarnavimo objektų teritorijos (58 kv.m.)

**DETALŪS METADUOMENYS**

<b>Dokumento sudarytojas (-ai)</b>	Klaipėdos miesto savivaldybė 188710823, Liepų g. 11, LT-91502, Klaipėda
<b>Dokumento pavadinimas (antraštė)</b>	DĖL ŽEMĖS SKLYPO KLAIPĖDOJE, TERITORIJOJE PRIE PASTATŲ KADAGIŲ G. 13 IR KADAGIŲ G. 13A, FORMAVIMO IR PERTVARKYMO PROJEKTO PATVIRTINIMO
<b>Dokumento registracijos data ir numeris</b>	2025-04-22 Nr. M-421
<b>Dokumento gavimo data ir dokumento gavimo registracijos numeris</b>	–
<b>Dokumento specifikacijos identifikavimo žymuo</b>	ADOC-V1.0
<b>Parašo paskirtis</b>	Pasirašymas
<b>Parašą sukūrusio asmens vardas, pavardė ir pareigos</b>	Arvydas Vaitkus, Meras, MERAS
<b>Sertifikatas išduotas</b>	ARVYDAS VAITKUS LT
<b>Parašo sukūrimo data ir laikas</b>	2025-04-19 08:28:20 (GMT+03:00)
<b>Parašo formatas</b>	XAdES-X-L
<b>Laiko žyme nurodytas laikas</b>	2025-04-19 08:28:20 (GMT+03:00)
<b>Informacija apie sertifikavimo paslaugų teikėją</b>	RCSC IssuingCA, VI Registru centras - i.k. 124110246 LT
<b>Sertifikato galiojimo laikas</b>	2023-04-25 08:20:04 – 2025-04-24 08:20:04
<b>Informacija apie būdus, naudotus metaduomenų vientisumui užtikrinti</b>	"Registravimas" paskirties metaduomenų vientisumas užtikrintas naudojant "RCSC IssuingCA-2, VI Registru Centras - i.k. 124110246 LT" išduotą sertifikatą "Dokumentų valdymo sistema Avily, Klaipėdos miesto savivaldybės administracija, i.k. 188710823 LT", sertifikatas galioja nuo 2024-12-18 09:57:58 iki 2027-12-18 09:57:58
<b>Pagrindinio dokumento priedų skaičius</b>	1
<b>Pagrindinio dokumento priedamų dokumentų skaičius</b>	–
<b>Priedamo dokumento sudarytojas (-ai)</b>	–
<b>Priedamo dokumento pavadinimas (antraštė)</b>	–
<b>Priedamo dokumento registracijos data ir numeris</b>	–
<b>Programinės įrangos, kuria naudojantis sudarytas elektroninis dokumentas, pavadinimas</b>	Dokumentų valdymo sistema Avily, versija 3.5.78.2
<b>Informacija apie elektroninio dokumento ir elektroninio (-ių) parašo (-ų) tikrinimą (tikrinimo data)</b>	Atitinka specifikacijos keliamus reikalavimus. Visi dokumente esantys elektroniniai parašai galioja (2025-04-22 11:28:46)
<b>Paieškos nuoroda</b>	–
<b>Papildomi metaduomenys</b>	Nuorašą suformavo 2025-04-22 11:28:46 Dokumentų valdymo sistema Avily