



KLAIPĖDOS MIESTO SAVIVALDYBĖS MERAS

POTVARKIS DĖL VALSTYBINĖS ŽEMĖS SKLYPO KLAIPĖDOJE, TERITORIJOJE TARP BALANDŽIŲ G. IR SKLYPO BALANDŽIŲ G. 4, FORMAVIMO IR PERTVARKYMO PROJEKTO PATVIRTINIMO

Nr.
Klaipėda

Vadovaudamasis Lietuvos Respublikos vietos savivaldos įstatymo 27 straipsnio 2 dalies 13 punktu, Lietuvos Respublikos žemės įstatymo 40 straipsnio 7 dalies 4 punktu, Lietuvos Respublikos žemės ūkio ministro ir Lietuvos Respublikos aplinkos ministro 2004 m. spalio 4 d. įsakymu Nr. 3D-452/D1-513 „Dėl Žemės sklypų formavimo ir pertvarkymo projektų rengimo taisyklių patvirtinimo“ ir atsižvelgdamas į Nacionalinės žemės tarnybos prie Aplinkos ministerijos 2025 m. gegužės 7 d. Žemės valdos projekto patikrinimo aktą Nr. FPA-2347-(7.3 E) Žemėtvarkos planavimo dokumentų rengimo informacinės sistemos paslaugoje Nr. ZSFP-168819:

1. Tvirtinu Valstybinės žemės sklypo Klaipėdoje, teritorijoje tarp Balandžių g. ir sklypo Balandžių g. 4, formavimo ir pertvarkymo projektą (pridedami sprendinių brėžiniai, 3 lapai).

Planavimo tikslas – suformuoti kitos paskirties daugiabučių gyvenamųjų pastatų ir bendrabučių teritorijos naudojimo būdo žemės sklypą. Projekto rengimo organizatorius – Klaipėdos miesto savivaldybės administracijos direktorius.

Formuojamas naujas 0,0775 ha žemės sklypas, kurio pagrindinė žemės naudojimo paskirtis – kita, naudojimo būdas – daugiabučių gyvenamųjų pastatų ir bendrabučių teritorijos. Taikomos specialiosios žemės naudojimo sąlygos – elektroninių ryšių tinklų elektroninių ryšių infrastruktūros apsaugos zonos, elektros tinklų apsaugos zonos, vandens tiekimo ir nuotekų, paviršinių nuotekų tvarkymo infrastruktūros apsaugos zonos.

2. N u s t a t a u, kad:

2.1. šis potvarkis skelbiamas Klaipėdos miesto savivaldybės interneto svetainėje;

2.2. šiuo potvarkiu patvirtintas projektas įsigalioja kitą dieną po šio potvarkio paskelbimo Žemėtvarkos planavimo dokumentų rengimo informacinės sistemos interneto svetainėje.

Šis potvarkis gali būti skundžiamas Klaipėdos miesto savivaldybės merui (Liepų g. 11, 92138 Klaipėda) Lietuvos Respublikos viešojo administravimo įstatymo nustatyta tvarka arba Lietuvos administracinių ginčų komisijos Klaipėdos apygardos skyriui (J. Janonio g. 24, 92251 Klaipėda) Lietuvos Respublikos ikiteisminio administracinių ginčų nagrinėjimo tvarkos įstatymo nustatyta tvarka, arba Regionų administraciniam teismui, skundą (prašymą, pareiškimą) paduodant bet kuriuose teismo rūmuose (Galinio Pylimo g. 9, 91230 Klaipėda, A. Mickevičiaus g. 8A, 44312 Kaunas, Respublikos g. 62, 35158 Panevėžys, Dvaro g. 80, 76298 Šiauliai, Žygimantų g. 2, 01102 Vilnius), Lietuvos Respublikos administracinių bylų teisenos įstatymo nustatyta tvarka per vieną mėnesį nuo jo paskelbimo arba įteikimo suinteresuotai šaliai dienos.

Savivaldybės meras

Arvydas Vaitkus

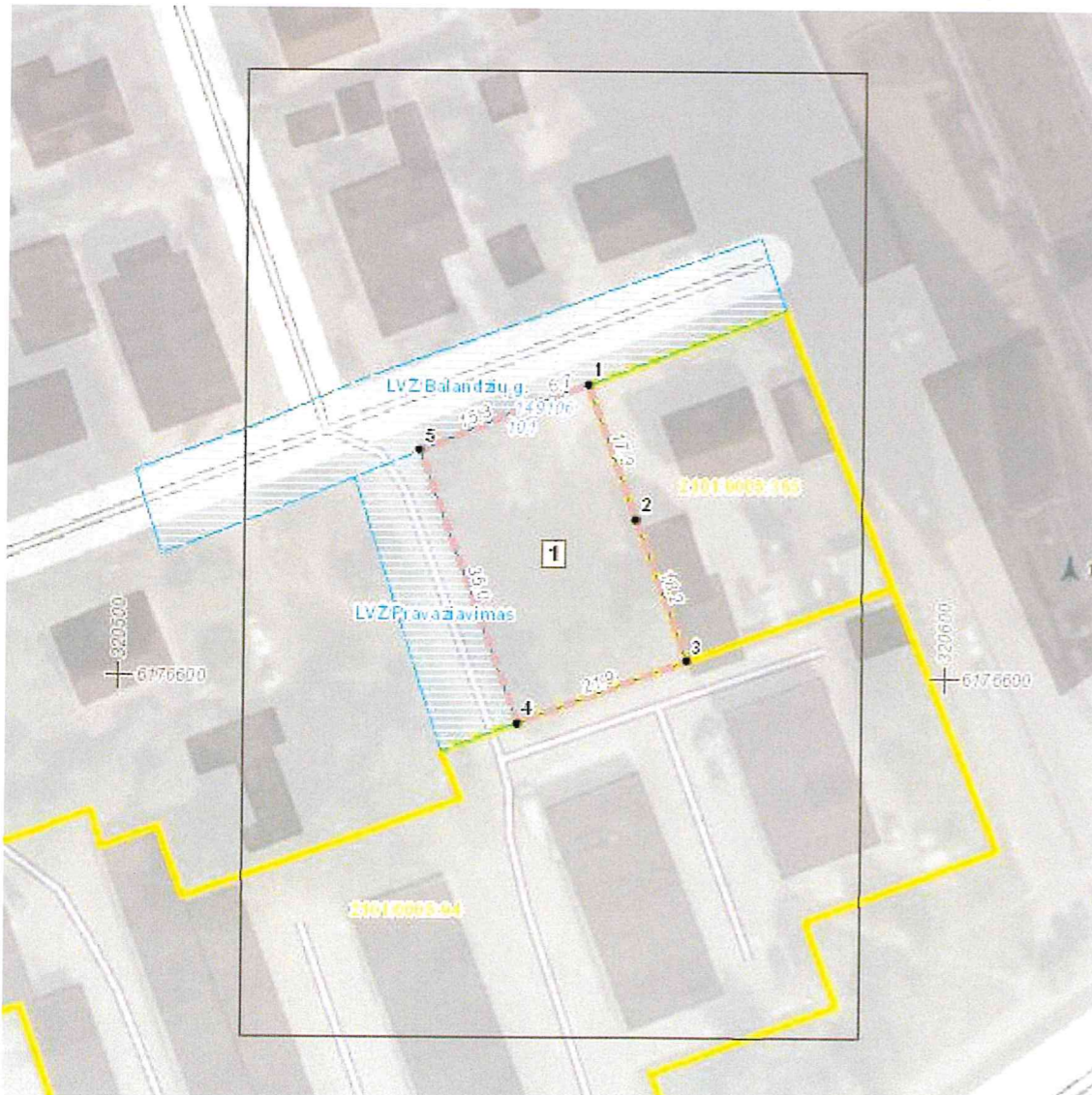
**Žemės sklypų formavimo projekto
sprendinių brėžinys**

PATVIRTINTA
Klaipėdos miesto savivaldybės
mero
20.....m.d. potvarkiu Nr.

Iniciatorius (-ai): Klaipėdos miesto savivaldybė
Organizatorius: Klaipėdos miesto savivaldybė
Projekto rengėjas: ***
Žemės sklypo adresas: Klaipėdos apskr., Klaipėdos miesto sav., Klaipėda, Balandžių g.
Žemės sklypo (sklypų) kadastro Nr.(plotas, ha): b/n (0,0775ha)

Brėžinys sugeneruotas: 2025-03-25

Situacijos schema, lapų išdėstymas



ŽEMĖS SKLYPO FORMAVIMO IR PERTVARKYMO PROJEKTAS

Formuojamos teritorijos bendras plotas 0.0775 ha

Kadastro vietovė	Klaipėdos m. k.v.	bloko Nr.	žemės sklypo Nr.
Žemės sklypų kadastro Nr.	2 1 0 1 0 0 0 0 0 0 0 0		
Gatvė, namo Nr.	Balandžių g.		
Kaimas (miestelis)			
Seniūnija	Klaipėdos m. sen.		
Miestas (rajonas)	Klaipėdos m.		
Apskritis	Klaipėdos apskr.		

Suformuoto Žemės sklypo pagrindinė žemės naudojimo paskirtis ir būdas			
žemės sklypo Nr.	plotas	pagrindinė žemės naudojimo paskirtis	būdas
1	0.0775	Kita	Daugiabučių gyvenamųjų pastatų ir bendrabučių teritorijos

Suformuoto žemės sklypo (sklypų) žemės naudmenų eksplikacija (ha)															
Žemės sklypo savininkas/naudotojas	žemės sklypo Nr.	bendras plotas	žemės ūkio naudmenos						keliai		užstatyta teritorija	vandenys	kita žemė	nusausinta žemė	
			iš viso	ariama	sodai	pievos	miškas	krūmai	iš viso	iš jų servitutiniai					
LR	1	0.0775	-	-	-	-	-	-	-	-	-	-	-	0.0775	-

Žemės sklypui taikomos specialiosios žemės naudojimo sąlygos, nustatytos Lietuvos Respublikos 2019 m. birželio 6 d. įsakymu Nr. XIII-2166			
žemės sklypo Nr.	kodas	aprašymas	plotas, ha
1	101	Elektroninių ryšių tinklų elektroninių ryšių infrastruktūros apsaugos zonos (III skyrius, vienuoliktasis skirsnis)	0.0002
	106	Elektros tinklų apsaugos zonos (III skyrius, ketvirtasis skirsnis)	0.0001
	149	Vandens tiekimo ir nuotekų, paviršinių nuotekų tvarkymo infrastruktūros apsaugos zonos (III skyrius, dešimtas skirsnis)	0.0007

PASTABOS:

Tikslūs formuojamo žemės sklypo ribų atstumai tarp posūkio taškų ir bendras formuojamo žemės sklypo plotas, bus nustatomi atliekant kadastrinius matavimus LKS-94 koordinatų sistemoje.
 Planuojamos teritorijos žemės sklypo linijų ilgiai ir koordinatės nurodyti žemėtvarkos planavimo dokumentų rengimo informacinės sistemos ŽPDRIS erdviniuose duomenyse.
 Raudonosios gatvių linijos sutampa su Balandžių g. (unikalus numeris 4400-2203-8610) inžinerinių statinių ribomis.

SUTARTINIAI ŽENKLAI			
	Formuojamo žemės sklypo ribos ir posūkio taškai		Esama ryšių linija
	Gretimų registruotų žemės sklypų ribos		Esamų ryšių linijų apsaugos zona
	Registruotų Inžinerinių statinių ribos		Esamos elektros linijos
	Įvažiavimas/Išvažiavimas (preliminari vieta)		Esamų elektros linijų apsaugos zona
	Ašinė gatvės linija		Esami būtiniai tinklai
			Esamų buitinių tinklų apsaugos zona

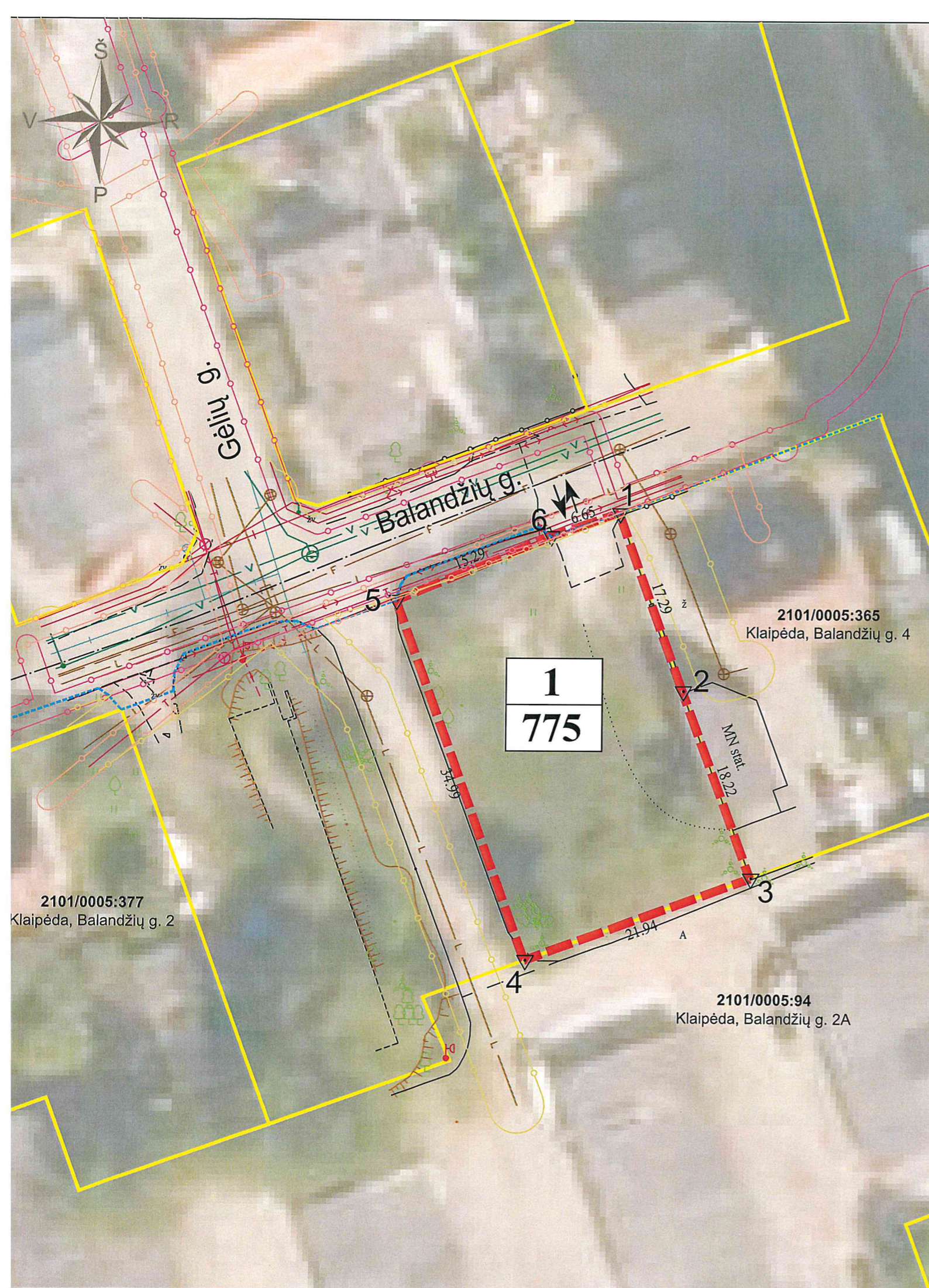
a - Sklypo numeris (adresas) po suformavimo
b - Sklypo plotas po suformavimo, m²

PATVIRTINTA
 Klaipėdos miesto savivaldybės
 mero
 20.....m.d. potvarkiu Nr.

VĮ REGISTRŲ CENTRAS



Pr. autorius	L. Norvaišienė	Kvalifikacijos paž. numeris ir data	2R-FP-813, 2014.06.19	ŽEMĖS SKLYPO TERITORIJOJE BALANDŽIŲ G., KLAIPĖDOJE, FORMAVIMO IR PERTVARKYMO PROJEKTO SPRENDINIŲ BRĖŽINYŠ		
Organizatorius:	Klaipėdos miesto savivaldybės administracijos direktorius					
Initiatorius:	Klaipėdos miesto savivaldybė			MASTELIS	LAPAS	LAPŲ
				M 1:1000	1	1



DETALŪS METADUOMENYS

Dokumento sudarytojas (-ai)	Klaipėdos miesto savivaldybė 188710823, Liepų g. 11, LT-91502, Klaipėda
Dokumento pavadinimas (antraštė)	DĖL VALSTYBINĖS ŽEMĖS SKLYPO KLAIPĖDOJE, TERITORIJOJE TARP BALANDŽIŲ G. IR SKLYPO BALANDŽIŲ G. 4, FORMAVIMO IR PERTVARKYMO PROJEKTO PATVIRTINIMO
Dokumento registracijos data ir numeris	2025-05-13 Nr. M-627
Dokumento gavimo data ir dokumento gavimo registracijos numeris	–
Dokumento specifikacijos identifikavimo žymuo	ADOC-V1.0
Parašo paskirtis	Pasirašymas
Parašą sukūrusio asmens vardas, pavardė ir pareigos	Arvydas Vaitkus, Meras, MERAS
Sertifikatas išduotas	ARVYDAS VAITKUS LT
Parašo sukūrimo data ir laikas	2025-05-12 15:56:53 (GMT+03:00)
Parašo formatas	XAdES-T
Laiko žymoje nurodytas laikas	2025-05-12 15:57:05 (GMT+03:00)
Informacija apie sertifikavimo paslaugų teikėją	RCSC IssuingCA-2, VI Registru Centras - i.k. 124110246 LT
Sertifikato galiojimo laikas	2025-04-25 15:12:19 – 2027-04-25 15:12:19
Informacija apie būdus, naudotus metaduomenų vientisumui užtikrinti	"Registravimas" paskirties metaduomenų vientisumas užtikrintas naudojant "RCSC IssuingCA-2, VI Registru Centras - i.k. 124110246 LT" išduotą sertifikatą "Dokumentų valdymo sistema Avily, Klaipėdos miesto savivaldybės administracija, i.k. 188710823 LT", sertifikatas galioja nuo 2024-12-18 09:57:58 iki 2027-12-18 09:57:58
Pagrindinio dokumento priedų skaičius	1
Pagrindinio dokumento priedamų dokumentų skaičius	–
Priedamo dokumento sudarytojas (-ai)	–
Priedamo dokumento pavadinimas (antraštė)	–
Priedamo dokumento registracijos data ir numeris	–
Programinės įrangos, kuria naudojantis sudarytas elektroninis dokumentas, pavadinimas	Dokumentų valdymo sistema Avily, versija 3.5.78.2
Informacija apie elektroninio dokumento ir elektroninio (-ių) parašo (-ų) tikrinimą (tikrinimo data)	Atitinka specifikacijos keliamus reikalavimus. Visi dokumente esantys elektroniniai parašai galioja (2025-05-13 09:01:00)
Paieškos nuoroda	–
Papildomi metaduomenys	Nuorašą suformavo 2025-05-13 09:01:00 Dokumentų valdymo sistema Avily