



## KLAIPĖDOS MIESTO SAVIVALDYBĖS MERAS

### POTVARKIS DĖL ŽEMĖS SKLYPO KLAIPĖDOJE, ALYTAUS G. 39, FORMAVIMO IR PERTVARKYMO PROJEKTO PATVIRTINIMO

Nr.  
Klaipėda

Vadovaudamasis Lietuvos Respublikos vietos savivaldos įstatymo 27 straipsnio 2 dalies 13 punktu, Lietuvos Respublikos žemės įstatymo 40 straipsnio 7 dalies 4 punktu, Lietuvos Respublikos žemės ūkio ministro ir Lietuvos Respublikos aplinkos ministro 2004 m. spalio 4 d. įsakymu Nr. 3D-452/D1-513 „Dėl Žemės sklypų formavimo ir pertvarkymo projektų rengimo taisyklių patvirtinimo“ ir atsižvelgdamas į Nacionalinės žemės tarnybos prie Aplinkos ministerijos 2025 m. gegužės 14 d. Žemės valdos projekto patikrinimo aktą Nr. FPA-2526-(7.3 E) Žemėtvarkos planavimo dokumentų rengimo informacinės sistemos paslaugoje Nr. ZSFP-134075:

1. Tvirtinu žemės sklypo Klaipėdoje, Alytaus g. 39, formavimo ir pertvarkymo projektą (pridedami sprendinių brėžiniai, 3 lapai).

Planavimo tikslas – išterpusį valstybinės žemės plotą, kuriame negalima suformuoti racionalaus dydžio ir ribų žemės sklypo, sujungti su besiribojančiu žemės sklypu. Projekto rengimo organizatorius – Klaipėdos miesto savivaldybės administracijos direktorius.

Planuojama teritorija – žemės sklypas Alytaus g. 39, kadastro Nr. 2101/0002:848, plotas – 0,0600 ha, pagrindinė naudojimo paskirtis – kita, naudojimo būdas – vienbučių ir dvibučių gyvenamųjų pastatų teritorijos, savininkas – fizinis asmuo; 0,0116 ha kitos paskirties laisvos valstybinės žemės plotas, kuriame nėra galimybės suformuoti atskiro žemės sklypo, savininkė – Lietuvos Respublika.

Pagal projektą suformuoto (tarpinio) žemės sklypo Nr. 2 plotas – 0,0116 ha, pagrindinė žemės naudojimo paskirtis – kita, naudojimo būdas – vienbučių ir dvibučių gyvenamųjų pastatų teritorijos. Taikomos specialiosios žemės naudojimo sąlygos – elektroninių ryšių tinklų elektroninių ryšių infrastruktūros apsaugos zonos, elektros tinklų apsaugos zonos, skirstomųjų dujotiekių apsaugos zonos, požeminio vandens vandenviečių apsaugos zonos, vandens tiekimo ir nuotekų, paviršinių nuotekų tvarkymo infrastruktūros apsaugos zonos.

Siūlau žemės sklypui Nr. 2 nustatyti servitutą – teisė tiesti, aptarnauti, naudoti požemines, antžemines komunikacijas (tarnaujantis, kodas 222).

Pagal projektą suformuoto (sujungto) žemės sklypo Nr. 3 plotas – 0,0716 ha, pagrindinė žemės naudojimo paskirtis – kita, naudojimo būdas – vienbučių ir dvibučių gyvenamųjų pastatų teritorijos. Taikomos specialiosios žemės naudojimo sąlygos – elektroninių ryšių tinklų elektroninių ryšių infrastruktūros apsaugos zonos, šilumos perdavimo tinklų apsaugos zonos, elektros tinklų apsaugos zonos, skirstomųjų dujotiekių apsaugos zonos, požeminio vandens vandenviečių apsaugos zonos, vandens tiekimo ir nuotekų, paviršinių nuotekų tvarkymo infrastruktūros apsaugos zonos.

Siūlau žemės sklypui Nr. 3 nustatyti servitutą – teisė tiesti, aptarnauti, naudoti požemines, antžemines komunikacijas (tarnaujantis, kodas 222).

2. N u s t a t a u, kad:

2.1. šis potvarkis skelbiamas Klaipėdos miesto savivaldybės interneto svetainėje;

2.2. šiuo potvarkiu patvirtintas projektas įsigalioja kitą dieną po šio potvarkio paskelbimo Žemėtvarkos planavimo dokumentų rengimo informacinės sistemos interneto svetainėje.

Šis potvarkis gali būti skundžiamas Klaipėdos miesto savivaldybės merui (Liepų g. 11, 92138 Klaipėda) Lietuvos Respublikos viešojo administravimo įstatymo nustatyta tvarka arba Lietuvos administracinių ginčų komisijos Klaipėdos apygardos skyriui (J. Janonio g. 24, 92251 Klaipėda) Lietuvos Respublikos ikiteisminio administracinių ginčų nagrinėjimo tvarkos įstatymo nustatyta tvarka, arba Regionų administraciniam teismui, skundą (prašymą, pareiškimą) paduodant bet kuriuose teismo rūmuose (Galinio Pylimo g. 9, 91230 Klaipėda, A. Mickevičiaus g. 8A, 44312 Kaunas, Respublikos g. 62, 35158 Panevėžys, Dvaro g. 80, 76298 Šiauliai, Žygimantų g. 2, 01102 Vilnius), Lietuvos Respublikos administracinių bylų teisenos įstatymo nustatyta tvarka per vieną mėnesį nuo jo paskelbimo arba įteikimo suinteresuotai šaliai dienos.

Savivaldybės meras

Arvydas Vaitkus

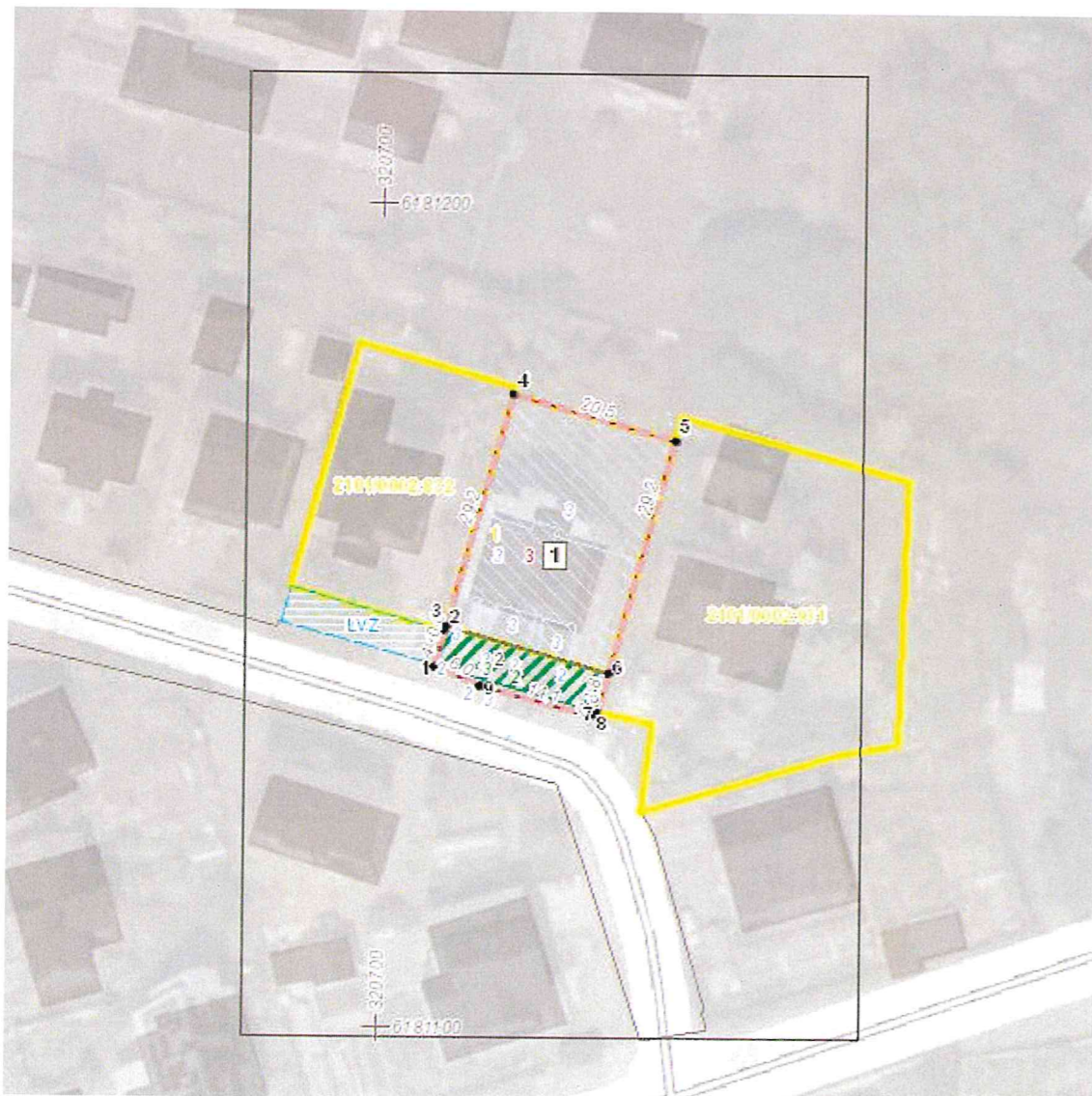
**Žemės sklypų formavimo projekto  
sprendinių brėžinys**

PATVIRTINTA  
Klaipėdos miesto savivaldybės  
mero  
20.....m. ....d. potvarkiu Nr.

Iniciatorius (-ai): \*\*\*  
Organizatorius: Klaipėdos miesto savivaldybė  
Projekto rengėjas: \*\*\*  
Žemės sklypo adresas: Klaipėdos apskr., Klaipėdos m. sav., Klaipėda, Alytaus g. 39  
Žemės sklypo (sklypų)  
kadastr. Nr.(plotas, ha): 2101/0002:0848 (0,0600ha)

Brėžinys sugeneruotas: 2024-12-21

**Situacijos schema, lapų išdėstymas**







# ŽEMĖS SKLYPO FORMAVIMO IR PERTVARKYMO PROJEKTAS M1:500 SPRENDINIŲ BRĖŽINYS

Pertvarkomos teritorijos bendras plotas 600 m<sup>2</sup>

Žemės sklypo savininko/ naudotojo vardas, pavardė ar pavadinimas	Žemės sklypo Nr.	Bendras plotas	Žemės naudmenų eksplikacija (ha) iki žemės sklypo (sklypų) pertvarkymo									
			Žemės ūkio naudmenos				miškas	krūmai	keliai		užstatyta teritorija	vandenys
Fiziniai asmenys	1	0.0600	iš viso	ariama	sodai	pievos			iš viso	iš jų servitutiniai		
Iki žemės sklypo (sklypų) pertvarkymo jam (jiems) taikytos specialiosios žemės naudojimo sąlygos, nustatytos Lietuvos Respublikos specialiųjų žemės naudojimo sąlygų įstatymu 2019 06 06 Nr. XIII-2166 (TAR., 2019-06-19, Nr. 9862)												
žemės sklypo Nr.	kodas	aprašymas										plotas, ha
1	III sk., 10 skirsnis	Vandens tiekimo ir nuotekų, paviršinių nuotekų tvarkymo infrastruktūros apsaugos zonos										0.0021 ha
1	VI sk., 11 skirsnis	Požeminio vandens vandenviečių apsaugos zonos										0.0600 ha
1	III sk., 6 skirsnis	Skirstomųjų dujotiekių apsaugos zonos										0.0014 ha
1	III sk., 4 skirsnis	Elektros tinklų apsaugos zonos										0.0009 ha
1	III sk., 12 skirsnis	Šilumos perdavimo tinklų apsaugos zonos										0.0306 ha
1	III sk., 11 skirsnis	Elektroninių ryšių tinklų elektroninių ryšių infrastruktūros apsaugos zonos										0.0018 ha
Po žemės sklypo (sklypų) pertvarkymo jam (jiems) taikytos specialiosios žemės naudojimo sąlygos, nustatytos Lietuvos Respublikos specialiųjų žemės naudojimo sąlygų įstatymu 2019 06 06 Nr. XIII-2166 (TAR., 2019-06-19, Nr. 9862)												
žemės sklypo Nr.	kodas	aprašymas										plotas, ha
2	III sk., 10 skirsnis	Vandens tiekimo ir nuotekų, paviršinių nuotekų tvarkymo infrastruktūros apsaugos zonos										0.0102 ha
2	VI sk., 11 skirsnis	Požeminio vandens vandenviečių apsaugos zonos										0.0116 ha
2	III sk., 6 skirsnis	Skirstomųjų dujotiekių apsaugos zonos										0.0016 ha
2	III sk., 4 skirsnis	Elektros tinklų apsaugos zonos										0.0025 ha
2	III sk., 11 skirsnis	Elektroninių ryšių tinklų elektroninių ryšių infrastruktūros apsaugos zonos										0.0042 ha
3	III sk., 10 skirsnis	Vandens tiekimo ir nuotekų, paviršinių nuotekų tvarkymo infrastruktūros apsaugos zonos										0.0124 ha
3	VI sk., 11 skirsnis	Požeminio vandens vandenviečių apsaugos zonos										0.0716 ha
3	III sk., 6 skirsnis	Skirstomųjų dujotiekių apsaugos zonos										0.0030 ha
3	III sk., 4 skirsnis	Elektros tinklų apsaugos zonos										0.0034 ha
3	III sk., 12 skirsnis	Šilumos perdavimo tinklų apsaugos zonos										0.0306 ha
3	III sk., 11 skirsnis	Elektroninių ryšių tinklų elektroninių ryšių infrastruktūros apsaugos zonos										0.0060 ha

Sutartinis ženklas žymėjimas	Sutartinio ženklo aprašymas
	Esama žemės sklypo riba
	Formuojamų žemės sklypų ribos ir projektiniai numeriai
	Kitos paskirties žemė, vienbučių ir dvibučių gyvenamųjų pastatų teritorijos
	Apsaugos zonos riba
	Gatvių raudonosios linijos
	Kaimyninių sklypų ribos
	Gatvės ir privažiavimai
	Susisiekimo komunikacijos - Alytaus g. (pagalbinė) (inžinerinis statinys)
	Pastatai/ statiniai
	Servituto zona
Nr. 1	Žemės sklypų projektiniai numeriai ir plotai
	Naujai formuojamo sklypo posūkio kampo numeris
	Įvažiavimas-išvažiavimas, eismo kryptis

### Servitutai:

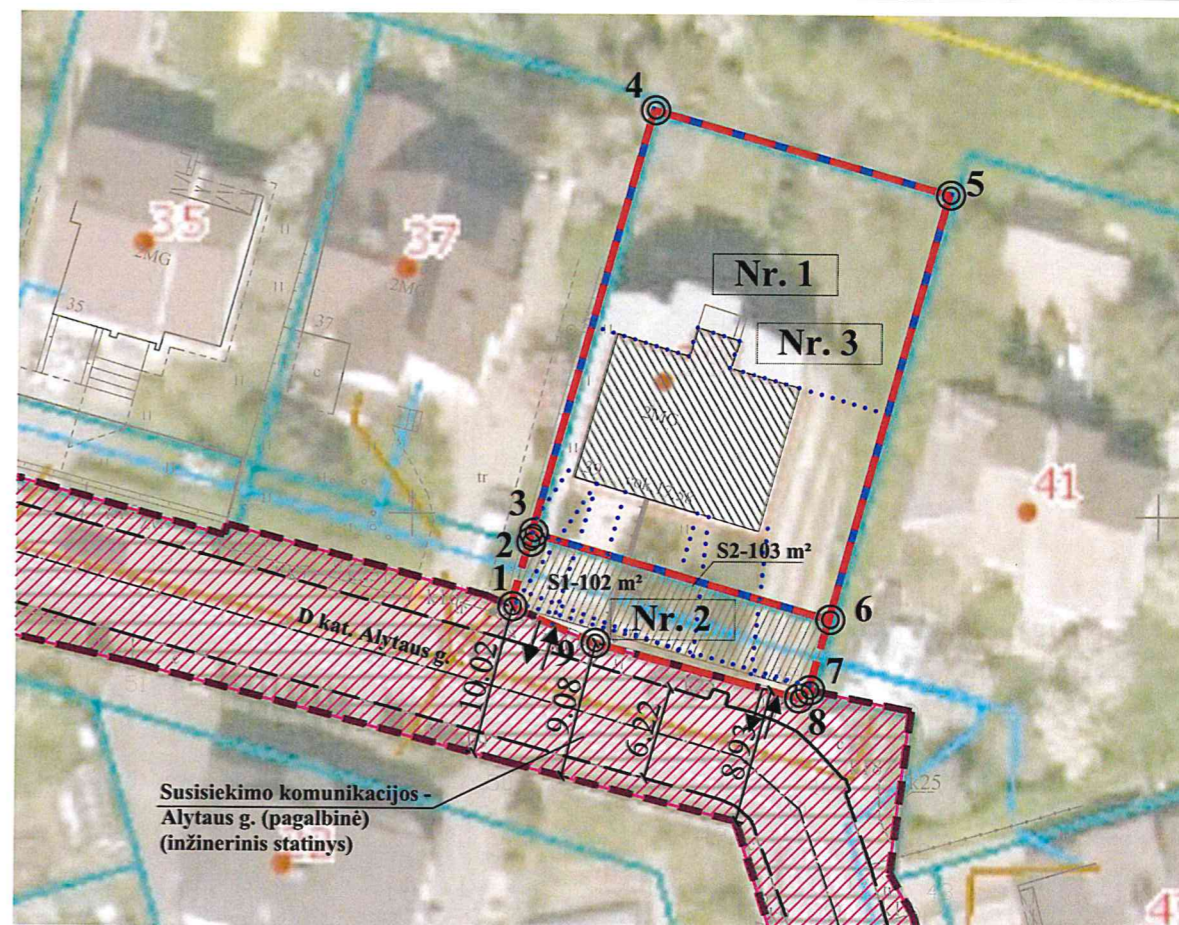
Žemės sklype Nr. 2 - Servitutas - teisė tiesti, aptarnauti ir naudoti požemines, antžemines komunikacijas (tarnaujantis daiktas, kodas - 222) (S1) - 0.0102 ha;  
Žemės sklype Nr. 3 - Servitutas - teisė tiesti, aptarnauti ir naudoti požemines, antžemines komunikacijas (tarnaujantis daiktas, kodas - 222) (S2) - 0.0103 ha.

PATVIRTINTA  
Klaipėdos miesto savivaldybės  
mero  
20.....m. ....d. potvarkiu Nr.

Gatvė, Namų Nr.	Alytaus g. 39							
Kaimas (miestelis)	-							
Seniūnija	-							
Miestas (rajonas)	Klaipėda							
Apskritis	Klaipėda							
Kadastro vietovė	Klaipėdos m. k.v.							
Žemės sklypo (sklypų) kadastro Nr.	Kadastro numeris							
	bloko Nr.				žemės sklypo Nr.			
kad. Nr. 2101/0002:0848	0	0	0	2	0	8	4	8

Gretimybė	Linijos ilgis, m	žemės sklypo kadastro Nr.	Pastabos
1-2	4.44	-	Laisva valstybinė žemė
2-3-4	29.80	2101/0002:832	Alytaus g. 37, privatus žemės sklypas
4-5	20.49	-	Laisva valstybinė žemė
5-6-7	34.08	2101/0002:931	Alytaus g. 41, privatus žemės sklypas
7-8-9-1	21.03	-	Alytaus g.

Žemės sklypo (sklypų) pagrindinė žemės naudojimo paskirtis ir būdas iki pertvarkymo			
žemės sklypo Nr.	plotas	pagrindinė žemės naudojimo paskirtis	būdas
1	0.0600 ha	Kita	Vienbučių ir dvibučių gyvenamųjų pastatų teritorijos
Žemės sklypo (sklypų) pagrindinė žemės naudojimo paskirtis ir būdas po pertvarkymo			
žemės sklypo Nr.	plotas	pagrindinė žemės naudojimo paskirtis	būdas
2	0.0116 ha	Kita	Vienbučių ir dvibučių gyvenamųjų pastatų teritorijos
3	0.0716 ha	Kita	Vienbučių ir dvibučių gyvenamųjų pastatų teritorijos



### Daivos Orentienės individuali veikla

Kauno g. 47-74, Klaipėda, Tel. 8 623 05265, budrytedaiva@gmail.com

pareigos	vardas ir pavardė	kvalifikacijos pažymėjimo data ir numeris	parašas	data
Projekto autorė	Daiva Orentienė	2015-04-22 Nr. 2R-FP-875		2024

**DETALŪS METADUOMENYS**

<b>Dokumento sudarytojas (-ai)</b>	Klaipėdos miesto savivaldybė 188710823, Liepų g. 11, LT-91502, Klaipėda
<b>Dokumento pavadinimas (antraštė)</b>	DĖL ŽEMĖS SKLYPO KLAIPĖDOJE, ALYTAUS G. 39, FORMAVIMO IR PERTVARKYMO PROJEKTO PATVIRTINIMO
<b>Dokumento registracijos data ir numeris</b>	2025-05-20 Nr. M-685
<b>Dokumento gavimo data ir dokumento gavimo registracijos numeris</b>	–
<b>Dokumento specifikacijos identifikavimo žymuo</b>	ADOC-V1.0
<b>Parašo paskirtis</b>	Pasirašymas
<b>Parašą sukūrusio asmens vardas, pavardė ir pareigos</b>	Arvydas Vaitkus, Meras, MERAS
<b>Sertifikatas išduotas</b>	ARVYDAS VAITKUS LT
<b>Parašo sukūrimo data ir laikas</b>	2025-05-19 22:44:34 (GMT+03:00)
<b>Parašo formatas</b>	XAdES-T
<b>Laiko žymoje nurodytas laikas</b>	2025-05-19 22:44:35 (GMT+03:00)
<b>Informacija apie sertifikavimo paslaugų teikėją</b>	RCSC IssuingCA-2, VI Registru Centras - i.k. 124110246 LT
<b>Sertifikato galiojimo laikas</b>	2025-04-25 15:12:19 – 2027-04-25 15:12:19
<b>Informacija apie būdus, naudotus metaduomenų vientisumui užtikrinti</b>	"Registravimas" paskirties metaduomenų vientisumas užtikrintas naudojant "RCSC IssuingCA-2, VI Registru Centras - i.k. 124110246 LT" išduotą sertifikatą "Dokumentų valdymo sistema Avilys, Klaipėdos miesto savivaldybės administracija, į.k. 188710823 LT", sertifikatas galioja nuo 2024-12-18 09:57:58 iki 2027-12-18 09:57:58
<b>Pagrindinio dokumento priedų skaičius</b>	1
<b>Pagrindinio dokumento priedamų dokumentų skaičius</b>	–
<b>Priedamo dokumento sudarytojas (-ai)</b>	–
<b>Priedamo dokumento pavadinimas (antraštė)</b>	–
<b>Priedamo dokumento registracijos data ir numeris</b>	–
<b>Programinės įrangos, kuria naudojantis sudarytas elektroninis dokumentas, pavadinimas</b>	Dokumentų valdymo sistema Avilys, versija 3.5.78.2
<b>Informacija apie elektroninio dokumento ir elektroninio (-ių) parašo (-ų) tikrinimą (tikrinimo data)</b>	Atitinka specifikacijos keliamus reikalavimus. Visi dokumente esantys elektroniniai parašai galioja (2025-05-20 09:45:15)
<b>Paieškos nuoroda</b>	–
<b>Papildomi metaduomenys</b>	Nuorašą suformavo 2025-05-20 09:45:16 Dokumentų valdymo sistema Avilys