



KLAIPĖDOS MIESTO SAVIVALDYBĖS MERAS

POTVARKIS

DĖL ŽEMĖS SKLYPO KLAIPĖDOJE, LIEPŲ G. 99, FORMAVIMO IR PERTVARKYMO PROJEKTO PATVIRTINIMO BEI ŽEMĖS NAUDOJIMO BŪDŲ KEITIMO

Nr.
Klaipėda

Vadovaudamasis Lietuvos Respublikos vietos savivaldos įstatymo 27 straipsnio 2 dalies 13 punktu, Lietuvos Respublikos žemės įstatymo 40 straipsnio 7 dalies 4 punktu, Lietuvos Respublikos žemės ūkio ministro ir Lietuvos Respublikos aplinkos ministro 2004 m. spalio 4 d. įsakymu Nr. 3D-452/D1-513 „Dėl Žemės sklypų formavimo ir pertvarkymo projektų rengimo taisyklių patvirtinimo“ ir atsižvelgdamas į Nacionalinės žemės tarnybos prie Aplinkos ministerijos 2025 m. liepos 4 d. Žemės valdos projekto patikrinimo aktą Nr. FPA-3480-(7.3 E) Žemėtvarkos planavimo dokumentų rengimo informacinės sistemos paslaugoje Nr. ZSFP-157764:

1. T v i r t i n u žemės sklypo Klaipėdoje, Liepų g. 99, formavimo ir pertvarkymo projektą bei žemės naudojimo būdų keitimą (pridedami sprendinių brėžiniai, 3 lapai).

Planavimo tikslas – pertvarkyti žemės sklypą padalijant į du ir daugiau sklypų, nustatyti žemės sklypų naudojimo būdus. Projekto rengimo organizatorius – Klaipėdos miesto savivaldybės administracijos direktorius.

Pertvarkomas žemės sklypas, kadastro Nr. 2101/0039:399, plotas – 1,9400 ha. Žemės sklypo pagrindinė naudojimo paskirtis – kita, naudojimo būdai – komercinės paskirties teritorijos, susisiekimo ir inžinerinių tinklų koridorių teritorijos.

Pagal projektą suformuoti 5 žemės sklypai. Žemės sklypo Nr. 1 plotas – 0,9242 ha, sklypo Nr. 2 plotas – 0,6523 ha, pagrindinė žemės naudojimo paskirtis – kita, naudojimo būdai – komercinės paskirties teritorijos, bendrojo naudojimo teritorijos; žemės sklypo Nr. 3 plotas – 0,0848 ha, sklypo Nr. 4 plotas – 0,1029 ha, sklypo Nr. 5 plotas – 0,1758 ha, pagrindinė žemės naudojimo paskirtis – kita, naudojimo būdas – susisiekimo ir inžinerinių tinklų koridorių teritorijos.

Taikomos specialiosios žemės naudojimo sąlygos: žemės sklypui Nr. 1 – elektros tinklų apsaugos zonos, požeminio vandens vandenviečių apsaugos zonos, melioruotos žemės ir melioracijos statinių apsaugos zonos, kelių apsaugos zonos, vandens tiekimo ir nuotekų, paviršinių nuotekų tvarkymo infrastruktūros apsaugos zonos; sklypams Nr. 2 ir Nr. 5 – požeminio vandens vandenviečių apsaugos zonos, melioruotos žemės ir melioracijos statinių apsaugos zonos; žemės sklypui Nr. 3 – elektroninių ryšių tinklų elektroninių ryšių infrastruktūros apsaugos zonos, elektros tinklų apsaugos zonos, požeminio vandens vandenviečių apsaugos zonos, melioruotos žemės ir melioracijos statinių apsaugos zonos

2. S i ū l a u žemės sklypams Nr. 3, Nr. 4 ir Nr. 5 nustatyti servitutus – teisė važiuoti transporto priemonėmis, naudotis pėsčiųjų taku (tarnaujantis, kodas 215), teisė tiesti, aptarnauti, naudoti požemines, antžemines komunikacijas (tarnaujantis, kodas 222).

3. P a k e i č i u žemės sklypo Klaipėdoje, Liepų g. 99, kadastro Nr. 2101/0039:399, plotas – 1,9400 ha, naudojimo būdus po žemės sklypo padalijimo:

3.1. sklypui Nr. 1, plotas – 0,9242 ha, sklypui Nr. 2, plotas – 0,6523 ha, – komercinės paskirties teritorijos, bendrojo naudojimo teritorijos;

3.2. sklypui Nr. 3, plotas – 0,0848 ha, sklypui Nr. 4, plotas – 0,1029 ha, sklypui Nr. 5, plotas – 0,1758 ha, – susisiekimo ir inžinerinių tinklų koridorių teritorijos.

4. N u s t a t a u, kad:

4.1. šis potvarkis skelbiamas Klaipėdos miesto savivaldybės interneto svetainėje;

4.2. šiuo potvarkiu patvirtintas projektas įsigalioja kitą dieną po šio potvarkio paskelbimo Žemėtvarkos planavimo dokumentų rengimo informacinės sistemos interneto svetainėje.

Šis potvarkis gali būti skundžiamas Klaipėdos miesto savivaldybės merui (Liepų g. 11, 92138 Klaipėda) Lietuvos Respublikos viešojo administravimo įstatymo nustatyta tvarka arba Lietuvos administracinių ginčų komisijos Klaipėdos apygardos skyriui (J. Janonio g. 24, 92251 Klaipėda) Lietuvos Respublikos ikiteisminio administracinių ginčų nagrinėjimo tvarkos įstatymo nustatyta tvarka, arba Regionų administraciniam teismui, skundą (prašymą, pareiškimą) paduodant bet kuriuose teismo rūmuose (Galinio Pylimo g. 9, 91230 Klaipėda, A. Mickevičiaus g. 8A, 44312 Kaunas, Respublikos g. 62, 35158 Panevėžys, Dvaro g. 80, 76298 Šiauliai, Žygimantų g. 2, 01102 Vilnius), Lietuvos Respublikos administracinių bylų teisenos įstatymo nustatyta tvarka per vieną mėnesį nuo jo paskelbimo arba įteikimo suinteresuotai šaliai dienos.

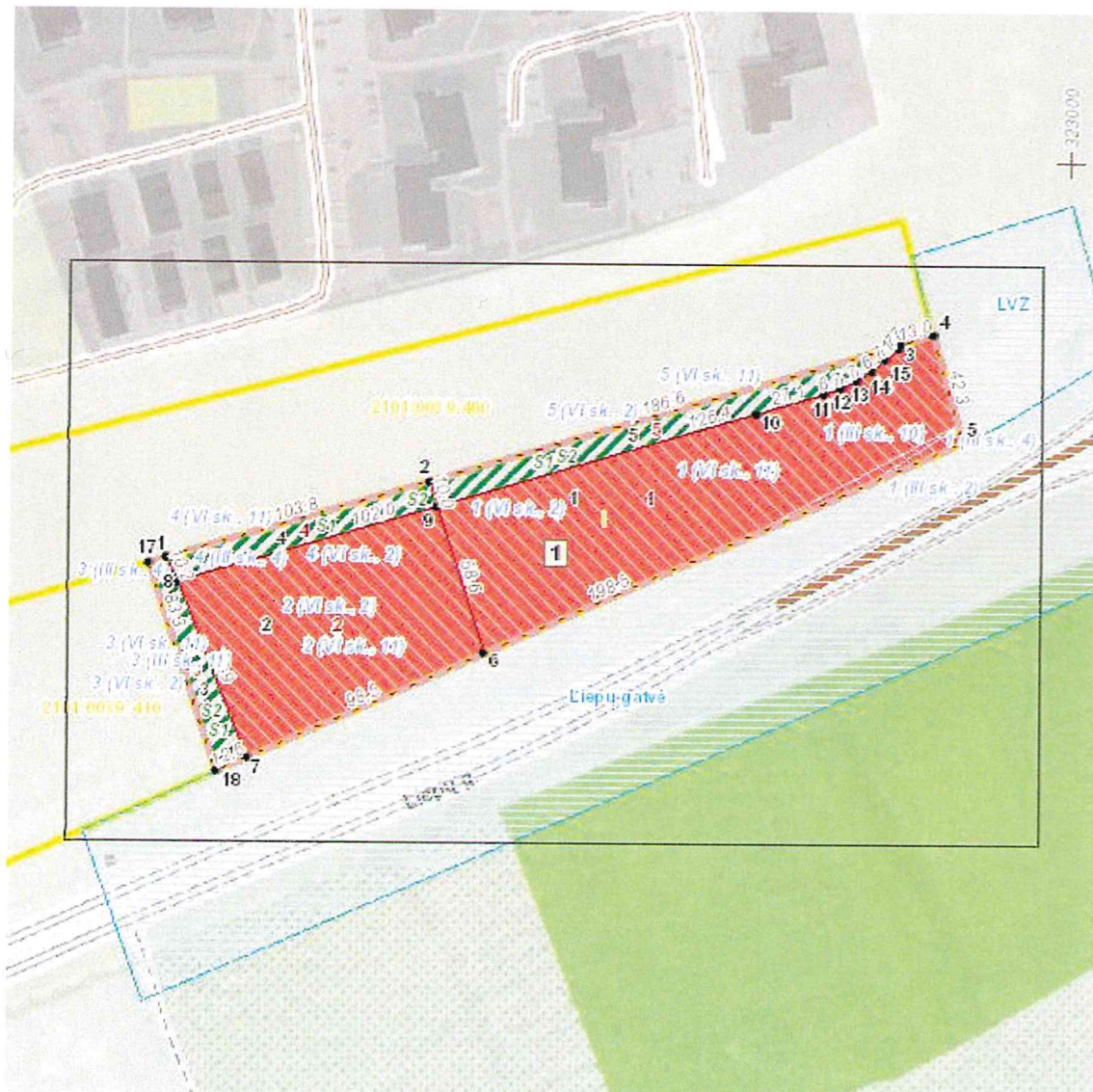
Savivaldybės meras

Arvydas Vaitkus

Iniciatorius (-ai): ***, UAB "SOSTENA"
Organizatorius: Klaipėdos miesto savivaldybė
Projekto rengėjas: ***
Žemės sklypo adresas: Klaipėdos apskr., Klaipėdos miesto sav., Klaipėda, Liepų g. 99
Žemės sklypo (sklypų)
kadastr. Nr.(plotas, ha): 2101/0039:0399 (1,9400ha)

Brėžinys sugeneruotas: 2025-03-19

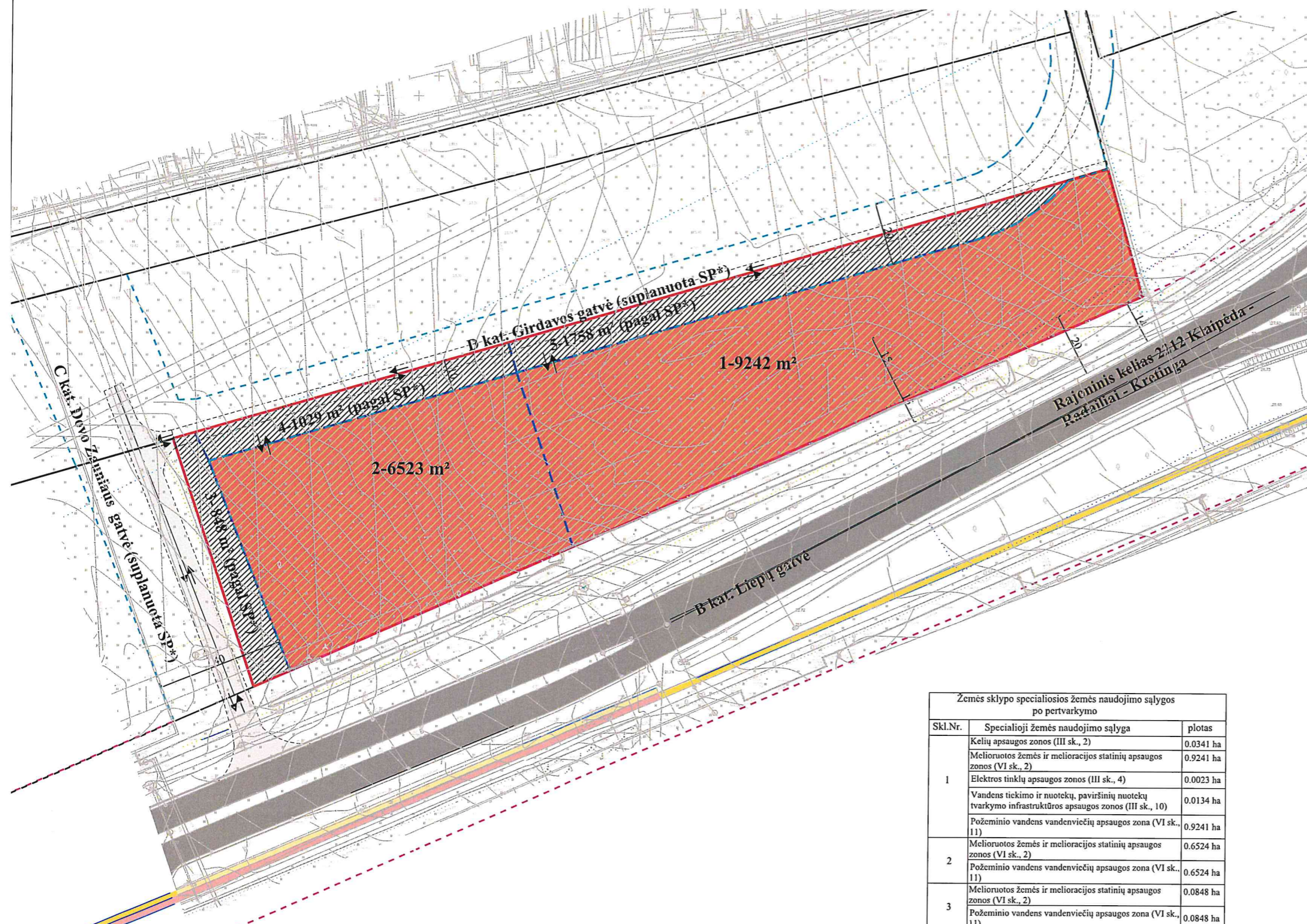
Situacijos schema, lapų išdėstymas



ŽEMĖS SKLYPO LIEPŲ G. 99, KLAIPĖDOJE FORMAVIMO IR PERTVARKYMO PROJEKTAS M 1:1000
 PAPILDOMAS SPRENDINIŲ BRĖŽINYS
 Formuojamos teritorijos bendras plotas 1.9400 ha

PATVIRTINTA
 Klaipėdos miesto savivaldybės
 mero
 20.....m.d. potvarkiu Nr.

Gatvė, Namo Nr.	LIEPŲ G. 99
Kaimas (miestelis)	-
Seniūnija	-
Miestas (rajonas)	KLAIPĖDOS M. SAV.
Apskritis	KLAIPĖDOS
Kadastro vietovė	KLAIPĖDOS M. K.V. 2101
Žemės sklypo (sklypų) kadastro Nr.	Kadastro numeris
	bloko Nr.
	žemės sklypo Nr.
	0 0 3 9 0 3 9 9



SUTARTINIAI ŽENKLAI	
Sutart. ženklų žymėjimas	Sutartinio ženklų aprašymas
[1]	Formuojamų žemės sklypų ribos ir projektiniai numeriai
[1-9242 m²]	Esamų žemės sklypų ribos Suformuoto sklypo numeris Suformuoto sklypo plotas, m²
K/B	Kitos paskirties žemė, komercinės paskirties objektų teritorijos/ bendro naudojimo (miestų, miestelių ir kaimų ar savivaldybių bendro naudojimo) teritorijos
I2	Kitos paskirties žemė, susisiekimo ir inžinerinių tinklų koridorių teritorijos
[Hatched]	Servituto zona
[Dashed]	VĮ Registrų centras įregistruotų žemės sklypų ribos
[Dotted]	Esama Liepų gatvės važiuojamoji dalis
[Dotted]	Parengus techninį projektą projektuojama Zaunias gatvės atkarpa
[Red]	Esamas dviračių takas
[Yellow]	Esamas pėsčiųjų takas
[Dotted]	Elektros tinklų apsaugos zona
[Dotted]	Ryšų tinklų apsaugos zona
[Dotted]	Rajoninio kelio 2212 Klaipėda - Radailiai - Kretinga apsaugos zona - 20 m
[Dotted]	Vandentiekio ir nuotekų tinklų apsaugos zona
[Dotted]	Bendro naudojimo drenažo rinktuvo apsaugos zona - 15 m
[Dotted]	Liepų gatvės raudonosios linijos
[Dotted]	SP* suplanuotos gatvių raudonosios linijos, kurių ribose bus vykdomos paėmimo visuomenės poreikiams procedūros
[Arrow]	Įvažiavimas/ išvažiavimas, eismo kryptis

Žemės sklypo pagrindinė žemės naudojimo paskirties, būdas ir pobūdis po pertvarkymo		
Skil.Nr.	plotas	pagrindinė žemės naudojimo paskirtis, naudojimo būdas
1	0.9242 ha	Kita, komercinės paskirties objektų teritorijos (K), bendro naudojimo (miestų, miestelių ir kaimų ar savivaldybių bendro naudojimo) teritorijos (B).
2	0.6523 ha	Kita, komercinės paskirties objektų teritorijos (K), bendro naudojimo (miestų, miestelių ir kaimų ar savivaldybių bendro naudojimo) teritorijos (B).
3	0.0848 ha	Kita, inžinerinių tinklų koridorių teritorijos (I2).
4	0.1029 ha	Kita, inžinerinių tinklų koridorių teritorijos (I2).
5	0.1758 ha	Kita, inžinerinių tinklų koridorių teritorijos (I2).

Servitutai
 Rengiamu projektu siūlomi servitutai.
 Tarnaujantys:

- Sklypai Nr. 3, 4, 5 tarnaus kelio servitutu – teise važiuoti transporto priemonėmis, naudotis pėsčiųjų taku (kodas - 215) – 3635 m² (S1).
- Sklypai Nr. 3, 4, 5 tarnaus – teise tiesti, aptarnauti, naudoti požemines, antžemines komunikacijas (kodas - 222) – 3635 m² (S2).

Pastaba: servitutai registruojami LR civiliniame kodekse nustatyta tvarka.

Žemės sklypo specialiosios žemės naudojimo sąlygos po pertvarkymo		
Skil.Nr.	Specialioji žemės naudojimo sąlyga	plotas
1	Kelių apsaugos zonos (III sk., 2)	0.0341 ha
	Melioruotos žemės ir melioracijos statinių apsaugos zonos (VI sk., 2)	0.9241 ha
	Elektros tinklų apsaugos zonos (III sk., 4)	0.0023 ha
	Vandens tiekimo ir nuotekų, paviršinių nuotekų tvarkymo infrastruktūros apsaugos zonos (III sk., 10)	0.0134 ha
	Požeminio vandens vandenviečių apsaugos zona (VI sk., 11)	0.9241 ha
2	Melioruotos žemės ir melioracijos statinių apsaugos zonos (VI sk., 2)	0.6524 ha
	Požeminio vandens vandenviečių apsaugos zona (VI sk., 11)	0.6524 ha
3	Melioruotos žemės ir melioracijos statinių apsaugos zonos (VI sk., 2)	0.0848 ha
	Požeminio vandens vandenviečių apsaugos zona (VI sk., 11)	0.0848 ha
	Elektros tinklų apsaugos zonos (III sk., 4)	0.0034 ha
4	Elektroninių ryšių tinklų elektroninių ryšių infrastruktūros apsaugos zonos (III sk., 11)	0.0003 ha
	Melioruotos žemės ir melioracijos statinių apsaugos zonos (VI sk., 2)	0.1029 ha
	Požeminio vandens vandenviečių apsaugos zona (VI sk., 11)	0.1029 ha
5	Elektros tinklų apsaugos zonos (III sk., 4)	0.0045 ha
	Melioruotos žemės ir melioracijos statinių apsaugos zonos (VI sk., 2)	0.1758 ha
	Požeminio vandens vandenviečių apsaugos zona (VI sk., 11)	0.1758 ha

A.Taurosevičienės individuali veikla
 (Nr. 938392).

Atestato Nr.	0091	TPV	A. Taurosevičienė	2025
ETAPAS	PLANAVIMO ORGANIZATORIUS			
ZSFP	Klaipėdos miesto savivaldybės administracijos direktorius			

PROJEKTAS	Žemės sklypo Liepų g. 99, Klaipėdos mieste formavimo ir pertvarkymo projektas (ZSFP - 157764)		
BRĖŽINYS	PAPILDOMAS SPRENDINIŲ BRĖŽINYS		
BRĖŽINIO NUMERIS	ZSFP-25.01-001	MASTELIS	LAI DA
		1:1000	0
		LAPAS	LAPŲ
		1	1

Topografinė nuotrauka iš Topografijos ir inžinerinės infrastruktūros informacinės sistemos duomenų, ORT10LT NŽT prie ŽŪM, 2021-2023.

Pastaba: SP* - Klaipėdos miesto rytinės dalies B teritorijos (tarp Pajūrio g., kelio A13, Liepų g. ir Danės upės) susisiekimo infrastruktūros vystymo specialusis planas.

DETALŪS METADUOMENYS

Dokumento sudarytojas (-ai)	Klaipėdos miesto savivaldybė 188710823, Liepų g. 11, LT-91502, Klaipėda
Dokumento pavadinimas (antraštė)	DĖL ŽEMĖS SKLYPO KLAIPĖDOJE, LIEPŲ G. 99, FORMAVIMO IR PERTVARKYMO PROJEKTO PATVIRTINIMO BEI ŽEMĖS NAUDOJIMO BŪDŲ KEITIMO
Dokumento registracijos data ir numeris	2025-07-24 Nr. M-900
Dokumento gavimo data ir dokumento gavimo registracijos numeris	–
Dokumento specifikacijos identifikavimo žymuo	ADOC-V1.0
Parašo paskirtis	Pasirašymas
Parašą sukūrusio asmens vardas, pavardė ir pareigos	Arvydas Vaitkus, Meras, MERAS
Sertifikatas išduotas	ARVYDAS VAITKUS LT
Parašo sukūrimo data ir laikas	2025-07-23 15:49:19 (GMT+03:00)
Parašo formatas	XAdES-T
Laiko žymoje nurodytas laikas	2025-07-23 15:49:31 (GMT+03:00)
Informacija apie sertifikavimo paslaugų teikėją	RCSC IssuingCA-2, VI Registru Centras - i.k. 124110246 LT
Sertifikato galiojimo laikas	2025-04-25 15:12:19 – 2027-04-25 15:12:19
Informacija apie būdus, naudotus metaduomenų vientisumui užtikrinti	"Registravimas" paskirties metaduomenų vientisumas užtikrintas naudojant "RCSC IssuingCA-2, VI Registru Centras - i.k. 124110246 LT" išduotą sertifikatą "Dokumentų valdymo sistema Avilys, Klaipėdos miesto savivaldybės administracija, i.k. 188710823 LT", sertifikatas galioja nuo 2024-12-18 09:57:58 iki 2027-12-18 09:57:58
Pagrindinio dokumento priedų skaičius	1
Pagrindinio dokumento priedamų dokumentų skaičius	–
Priedamo dokumento sudarytojas (-ai)	–
Priedamo dokumento pavadinimas (antraštė)	–
Priedamo dokumento registracijos data ir numeris	–
Programinės įrangos, kuria naudojantis sudarytas elektroninis dokumentas, pavadinimas	Dokumentų valdymo sistema Avilys, versija 3.5.78.2
Informacija apie elektroninio dokumento ir elektroninio (-ių) parašo (-ų) tikrinimą (tikrinimo data)	Atitinka specifikacijos keliamus reikalavimus. Visi dokumente esantys elektroniniai parašai galioja (2025-07-24 09:49:45)
Paieškos nuoroda	–
Papildomi metaduomenys	Nuorašą suformavo 2025-07-24 09:49:46 Dokumentų valdymo sistema Avilys