



KLAIPĖDOS MIESTO SAVIVALDYBĖS MERAS

POTVARKIS DĖL ŽEMĖS SKLYPO KLAIPĖDOJE, KLEVŲ G., FORMAVIMO IR PERTVARKYMO PROJEKTO PATVIRTINIMO

Nr.
Klaipėda

Vadovaudamasis Lietuvos Respublikos vietos savivaldos įstatymo 27 straipsnio 2 dalies 13 punktu, Lietuvos Respublikos žemės įstatymo 40 straipsnio 7 dalies 4 punktu, Lietuvos Respublikos žemės ūkio ministro ir Lietuvos Respublikos aplinkos ministro 2004 m. spalio 4 d. įsakymu Nr. 3D-452/D1-513 „Dėl Žemės sklypų formavimo ir pertvarkymo projektų rengimo taisyklių patvirtinimo“ ir atsižvelgdamas į Nacionalinės žemės tarnybos prie Aplinkos ministerijos 2025 m. liepos 3 d. Žemės valdos projekto patikrinimo aktą Nr. FPA-3438-(7.3 E) Žemėtvarkos planavimo dokumentų rengimo informacinės sistemos paslaugoje Nr. ZSFP-166177:

1. T v i r t i n u Valstybinės žemės sklypo Klaipėdoje, Klevų g., formavimo ir pertvarkymo projektą (pridedami sprendinių brėžiniai, 3 lapai).

Planavimo tikslas – suformuoti kitos paskirties susisiekimo ir inžinerinių tinklų koridorių teritorijos naudojimo būdo žemės sklypą esamai susisiekimo komunikacijai – Klevų g., unikalus Nr. 4400-2236-1015, – eksploatuoti. Projekto rengimo organizatorius – Klaipėdos miesto savivaldybės administracijos direktorius.

Formuojamas naujas 0,4210 ha žemės sklypas, kurio pagrindinė žemės naudojimo paskirtis – kita, naudojimo būdas – susisiekimo ir inžinerinių tinklų koridorių teritorijos. Taikomos specialiosios žemės naudojimo sąlygos – elektroninių ryšių tinklų elektroninių ryšių infrastruktūros apsaugos zonos, elektros tinklų apsaugos zonos, skirstomųjų dujotiekių apsaugos zonos, požeminio vandens vandenviečių apsaugos zonos, šilumos perdavimo tinklų apsaugos zonos, vandens tiekimo ir nuotekų, paviršinių nuotekų tvarkymo infrastruktūros apsaugos zonos.

2. S i ū l a u nustatyti servitutą – teisė tiesti, naudoti, aptarnauti požemines, antžemines komunikacijas (tarnaujantis, kodas 222).

3. N u s t a t a u, kad:

3.1. šis potvarkis skelbiamas Klaipėdos miesto savivaldybės interneto svetainėje;

3.2. šiuo potvarkiu patvirtintas projektas įsigalioja kitą dieną po šio potvarkio paskelbimo Žemėtvarkos planavimo dokumentų rengimo informacinės sistemos interneto svetainėje.

Šis potvarkis gali būti skundžiamas Klaipėdos miesto savivaldybės merui (Liepų g. 11, 92138 Klaipėda) Lietuvos Respublikos viešojo administravimo įstatymo nustatyta tvarka arba Lietuvos administracinių ginčų komisijos Klaipėdos apygardos skyriui (J. Janonio g. 24, 92251 Klaipėda) Lietuvos Respublikos ikiteisminio administracinių ginčų nagrinėjimo tvarkos įstatymo nustatyta tvarka, arba Regionų administraciniam teismui, skundą (prašymą, pareiškimą) paduodant bet kuriuose teismo rūmuose (Galinio Pylimo g. 9, 91230 Klaipėda, A. Mickevičiaus g. 8A, 44312 Kaunas, Respublikos g. 62, 35158 Panevėžys, Dvaro g. 80, 76298 Šiauliai, Žygimantų g. 2, 01102 Vilnius), Lietuvos Respublikos administracinių bylų teisenos įstatymo nustatyta tvarka per vieną mėnesį nuo jo paskelbimo arba įteikimo suinteresuotai šaliai dienos.

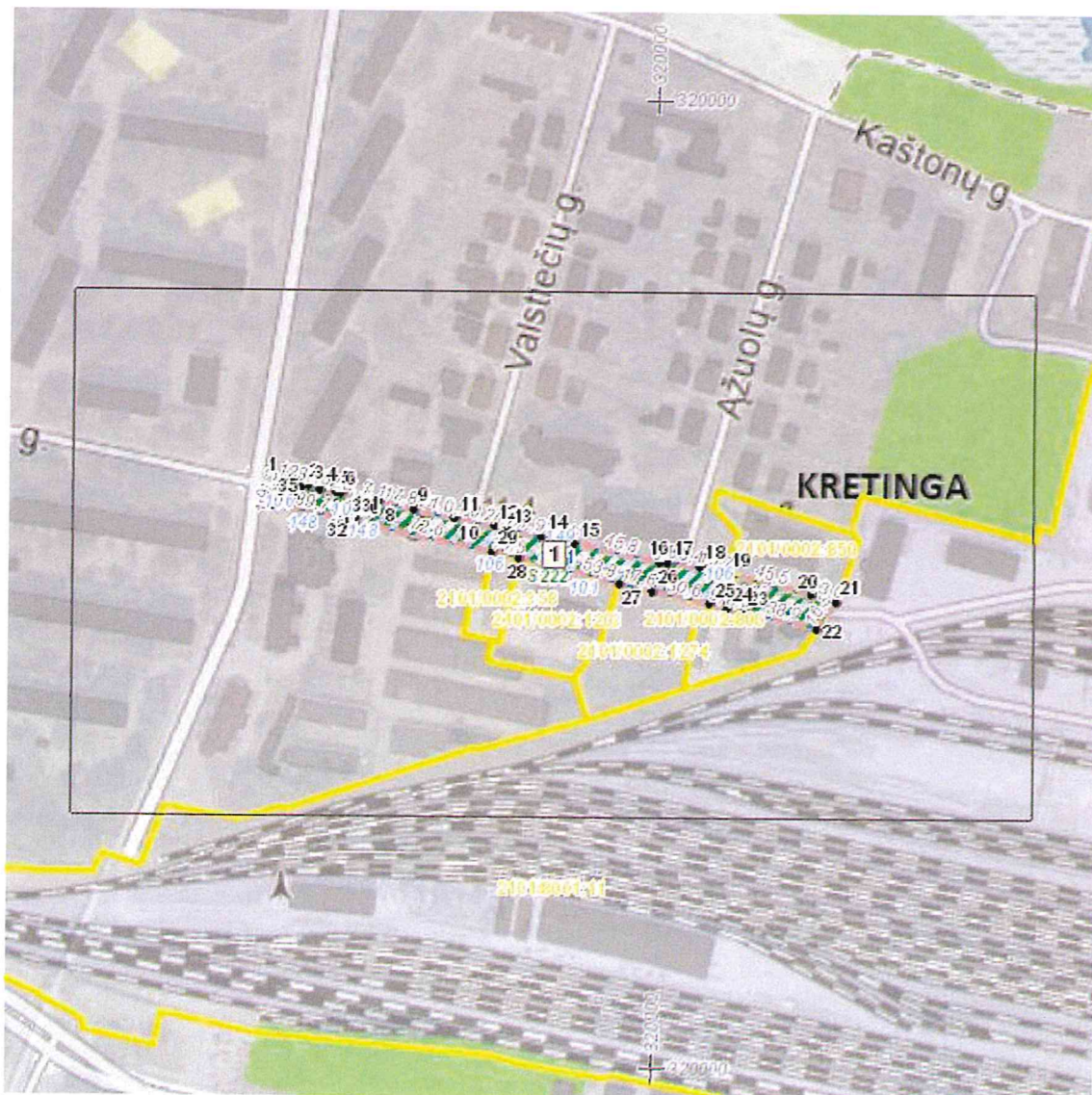
**Žemės sklypų formavimo projekto
sprendinių brėžinys**

PATVIRTINTA
Klaipėdos miesto savivaldybės
Miesto
.....d. potvarkiu Nr.

Iniciatorius (-ai): Klaipėdos miesto savivaldybė
Organizatorius: Klaipėdos miesto savivaldybė
Projekto rengėjas: ***
Žemės sklypo adresas: Klaipėdos apskr., Klaipėdos miesto sav., Klaipėda, Klevų g.
Žemės sklypo (sklypų)
kadastro Nr.(plotas, ha): b/n (0,4210ha)

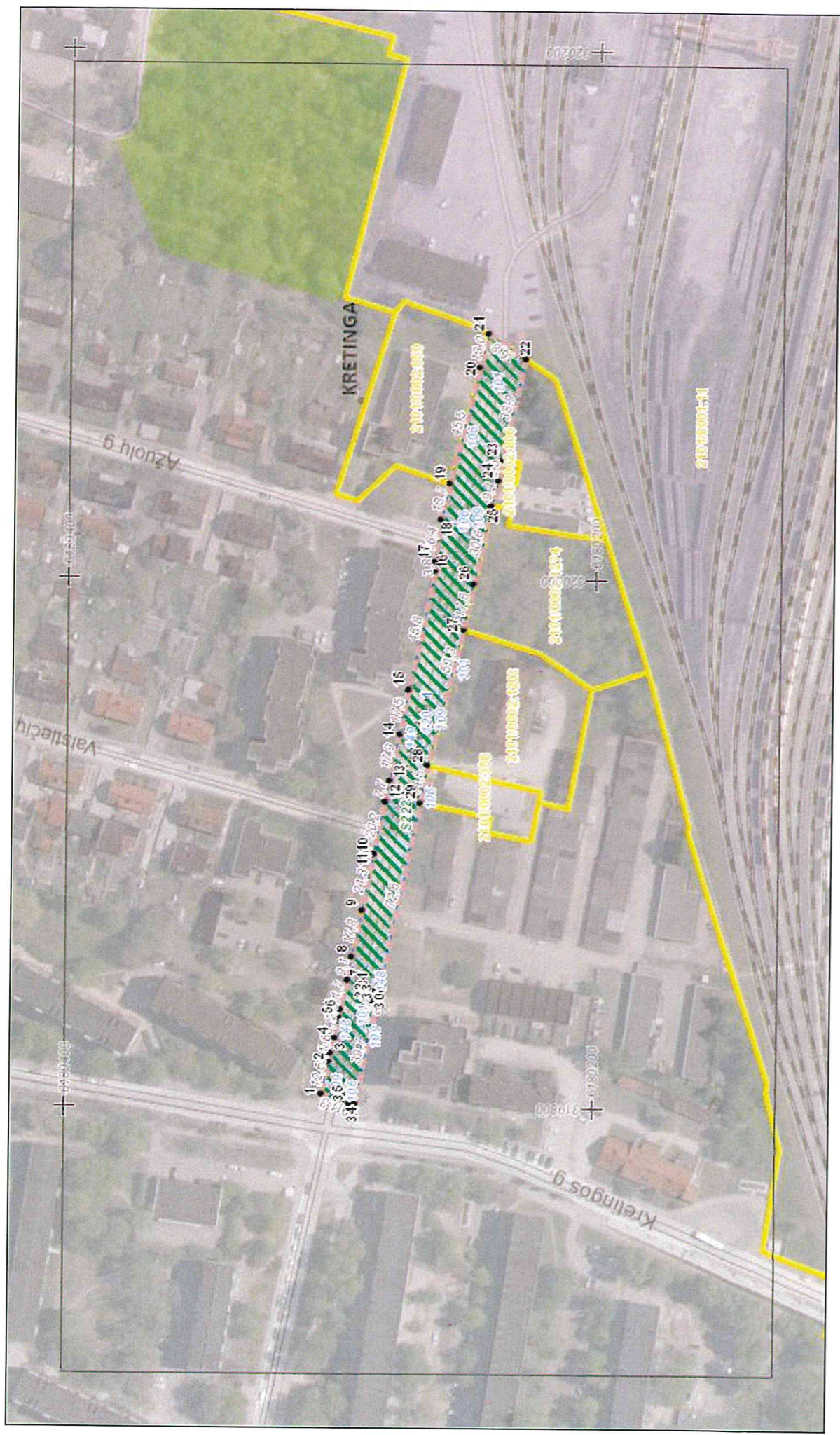
Brėžinys sugeneruotas: 2025-05-15

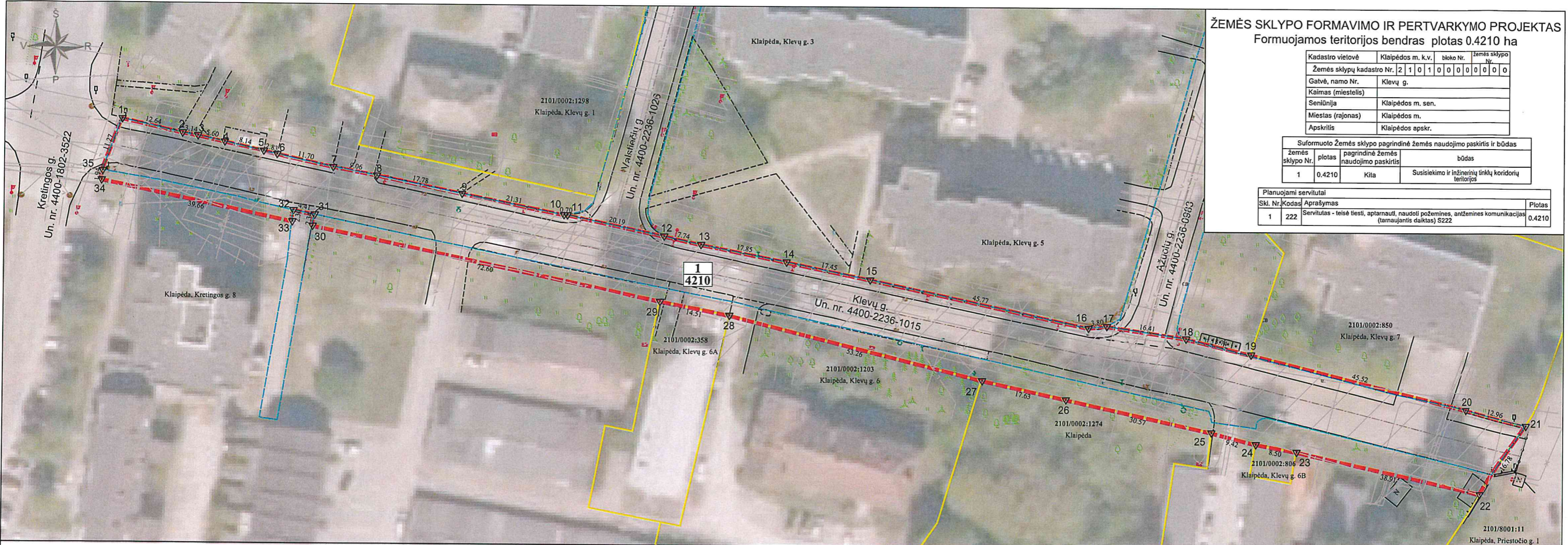
Situacijos schema, lapų išdėstymas



Žemės sklypų formavimo projekto
sprendinių brėžinys

1 Lapas, M 1:2000





ŽEMĖS SKLYPO FORMAVIMO IR PERTVARKYMO PROJEKTAS
Formuojamos teritorijos bendras plotas 0.4210 ha

Kadastro vietovė	Klaipėdos m. k.v.	bloko Nr.	žemės sklypo Nr.
Žemės sklypo kadastro Nr.	2101010000000000		
Galvė, namo Nr.	Klevų g.		
Kaimas (miestelis)			
Seniūnija	Klaipėdos m. sen.		
Miestas (rajonas)	Klaipėdos m.		
Apskritis	Klaipėdos apskr.		

Suformuoto žemės sklypo pagrindinė žemės naudojimo paskirtis ir būdas			
žemės sklypo Nr.	plotas	pagrindinė žemės naudojimo paskirtis	būdas
1	0.4210	Kita	Susistekimo ir inžinerinių tinklų koridorių teritorijos

Planuojami servitutai			
Skil. Nr.	Kodas	Aprašymas	Plotas
1	222	Servitutas - leisti tiesti, aptarnauti, naudoti požemines, antžemines komunikacijas (tarnaujantis daiktas) S222	0.4210

PASTABOS:
Tikslius formuojamo žemės sklypo ribų atstumai tarp posūkio taškų ir bendras formuojamo žemės sklypo plotas bus nustatomi atliekant kadastrinius matavimus LKS-94 koordinatinių sistemoje.
Planuojamos teritorijos žemės sklypo linijų ilgiai ir koordinatės nurodyti žemėtvarkos planavimo dokumentų rengimo informacinės sistemos ŽPDRIS erdvinio duomenyse.

Suformuoto žemės sklypo (sklypų) žemės naudmenų ekspliciacija (ha)									
žemės sklypo savininkas/naudotojas	žemės sklypo Nr.	bendras plotas	žemės ūkio naudmenos iš visos ariamosodai pievos	miškas/krūmai	keliai iš viso iš jų servitutiniai	užstatyta teritorija	vandens	kita žemė	nusausinta žemė
LR	1	0.4210	-	-	-	0.4210	-	-	-

Žemės sklypams taikytos specialiosios žemės naudojimo sąlygos, nustatytos Lietuvos Respublikos specialiuoju žemės naudojimo sąlygų įstatymu 2019 m. birželio 6 d. Nr. XIII-2166			
žemės sklypo Nr.	kodas	aprašymas	plotas, ha
1	101	Viešųjų ryšių tinklų elektroninių ryšių infrastruktūros apsaugos zonos (III skyrius, vienuoliktasis skirsnis)	0.0442
	106	Elektrės tinklų apsaugos zonos (III skyrius, ketvirtasis skirsnis)	0.0671
	109	Skirstomųjų dujotiekių apsaugos zonos (III skyrius, šeštasis skirsnis)	0.0155
	120	Požeminio vandens vandenviečių apsaugos zonos (VI skyrius, vienuoliktasis skirsnis)	0.4210
	148	Šilumos perdavimo tinklų apsaugos zonos (III skyrius, dvylikasis skirsnis)	0.0173
	149	Vandens tiekimo ir nuotekų, paviršinių nuotekų tvarkymo infrastruktūros apsaugos zonos (III skyrius, dešimtas skirsnis)	0.3269

SUTARTINIAI ŽENKLAI

	Formuojamo žemės sklypo ribos ir posūkio taškai		Esama ryšių linija
	Gretimų registruotų žemės sklypų ribos		Esamos elektros linijos
	Inžinerinio statinio ribos		Esami buitiniai tinklai
	Gatvės ašinė linija		Esamos dujotiekių linijos
	Siūlomas inžinerinių tinklų servitutas		Esami šilumos tiekimo tinklai

a - Sklypo numeris (adresas) po suformavimo
b - Sklypo plotas po suformavimo, m²

VĮ REGISTRŲ CENTRAS

Pareigos	Pavardė	Parašas	Kvalifikacijos pažymėjimo ir data	ŽEMĖS SKLYPO KLEVŲ G. KLAIPĖDOJE, FORMAVIMO IR PERTVARKYMO PROJEKTO SPRENDINIŲ BRĖŽINYS
Pr. autorius	L.Norvaišienė		2R-PP-813 2014.06.19	
Organizatorius:	Klaipėdos miesto savivaldybės administracijos direktorius			MASTELIS M 1:1000
Iniciatorius:	Klaipėdos miesto savivaldybė			
				LAPAS 1
				LAPŲ 1

DETALŪS METADUOMENYS

Dokumento sudarytojas (-ai)	Klaipėdos miesto savivaldybė 188710823, Liepų g. 11, LT-91502, Klaipėda
Dokumento pavadinimas (antraštė)	DĖL ŽEMĖS SKLYPO KLAIPĖDOJE, KLEVŲ G., FORMAVIMO IR PERTVARKYMO PROJEKTO PATVIRTINIMO
Dokumento registracijos data ir numeris	2025-07-24 Nr. M-901
Dokumento gavimo data ir dokumento gavimo registracijos numeris	–
Dokumento specifikacijos identifikavimo žymuo	ADOC-V1.0
Parašo paskirtis	Pasirašymas
Parašą sukūrusio asmens vardas, pavardė ir pareigos	Arvydas Vaitkus, Meras, MERAS
Sertifikatas išduotas	ARVYDAS VAITKUS LT
Parašo sukūrimo data ir laikas	2025-07-23 15:49:34 (GMT+03:00)
Parašo formatas	XAdES-T
Laiko žymoje nurodytas laikas	2025-07-23 15:49:35 (GMT+03:00)
Informacija apie sertifikavimo paslaugų teikėją	RCSC IssuingCA-2, VI Registru Centras - i.k. 124110246 LT
Sertifikato galiojimo laikas	2025-04-25 15:12:19 – 2027-04-25 15:12:19
Informacija apie būdus, naudotus metaduomenų vientisumui užtikrinti	"Registravimas" paskirties metaduomenų vientisumas užtikrintas naudojant "RCSC IssuingCA-2, VI Registru Centras - i.k. 124110246 LT" išduotą sertifikatą "Dokumentų valdymo sistema Avilys, Klaipėdos miesto savivaldybės administracija, į.k. 188710823 LT", sertifikatas galioja nuo 2024-12-18 09:57:58 iki 2027-12-18 09:57:58
Pagrindinio dokumento priedų skaičius	1
Pagrindinio dokumento priedamų dokumentų skaičius	–
Priedamo dokumento sudarytojas (-ai)	–
Priedamo dokumento pavadinimas (antraštė)	–
Priedamo dokumento registracijos data ir numeris	–
Programinės įrangos, kuria naudojantis sudarytas elektroninis dokumentas, pavadinimas	Dokumentų valdymo sistema Avilys, versija 3.5.78.2
Informacija apie elektroninio dokumento ir elektroninio (-ių) parašo (-ų) tikrinimą (tikrinimo data)	Atitinka specifikacijos keliamus reikalavimus. Visi dokumente esantys elektroniniai parašai galioja (2025-07-24 09:52:00)
Paieškos nuoroda	–
Papildomi metaduomenys	Nuorašą suformavo 2025-07-24 09:52:01 Dokumentų valdymo sistema Avilys