



## KLAIPĖDOS MIESTO SAVIVALDYBĖS MERAS

### POTVARKIS

#### DĖL ŽEMĖS SKLYPO KLAIPĖDOJE, TERITORIJOJE PRIE PASTATO DARIAUS IR GIRĖNO G. 17, FORMAVIMO IR PERTVARKYMO PROJEKTO PATVIRTINIMO

Nr.  
Klaipėda

Vadovaudamasis Lietuvos Respublikos vietos savivaldos įstatymo 27 straipsnio 2 dalies 13 punktu, Lietuvos Respublikos žemės įstatymo 40 straipsnio 7 dalies 4 punktu, Lietuvos Respublikos žemės ūkio ministro ir Lietuvos Respublikos aplinkos ministro 2004 m. spalio 4 d. įsakymu Nr. 3D-452/D1-513 „Dėl Žemės sklypų formavimo ir pertvarkymo projektų rengimo taisyklių patvirtinimo“ ir atsižvelgdamas į Nacionalinės žemės tarnybos prie Aplinkos ministerijos 2025 m. liepos 24 d. Žemės valdos projekto patikrinimo aktą Nr. FPA-3788-(7.3 E) Žemėtvarkos planavimo dokumentų rengimo informacinės sistemos paslaugoje Nr. ZSFP-144848:

1. T v i r t i n u Valstybinės žemės sklypo Klaipėdoje, teritorijoje prie pastato Dariaus ir Girėno g. 17, formavimo ir pertvarkymo projektą (pridedami sprendinių brėžiniai, 3 lapai).

Planavimo tikslas – suformuoti žemės sklypą esamam pastatui, unikalus Nr. 2193-6003-1014, eksploatuoti. Projekto rengimo organizatorius – Klaipėdos miesto savivaldybės administracijos direktorius.

Formuojamas naujas 0,0510 ha žemės sklypas, kurio pagrindinė žemės naudojimo paskirtis – kita, naudojimo būdas – daugiabučių gyvenamųjų pastatų ir bendrabučių teritorijos. Taikomos specialiosios žemės naudojimo sąlygos – elektroninių ryšių tinklų elektroninių ryšių infrastruktūros apsaugos zonos, elektros tinklų apsaugos zonos, skirstomųjų dujotiekių apsaugos zonos, požeminio vandens vandenviečių apsaugos zonos, šilumos perdavimo tinklų apsaugos zonos, vandens tiekimo ir nuotekų, paviršinių nuotekų tvarkymo infrastruktūros apsaugos zonos, kultūros paveldo objektų ir vietovių teritorijos, jų apsaugos zonos.

2. S i ū l a u nustatyti kelio servitutą – teisė važiuoti transporto priemonėmis, naudotis pėsčiųjų taku tiesti, naudoti, aptarnauti požemines, antžemines komunikacijas (tarnaujantis, kodas 215).

3. N u s t a t a u, kad:

3.1. šis potvarkis skelbiamas Klaipėdos miesto savivaldybės interneto svetainėje;

3.2. šiuo potvarkiu patvirtintas projektas įsigalioja kitą dieną po šio potvarkio paskelbimo Žemėtvarkos planavimo dokumentų rengimo informacinės sistemos interneto svetainėje.

Šis potvarkis gali būti skundžiamas Klaipėdos miesto savivaldybės merui (Liepų g. 11, 92138 Klaipėda) Lietuvos Respublikos viešojo administravimo įstatymo nustatyta tvarka arba Lietuvos administracinių ginčų komisijos Klaipėdos apygardos skyriui (J. Janonio g. 24, 92251 Klaipėda) Lietuvos Respublikos ikiteisminio administracinių ginčų nagrinėjimo tvarkos įstatymo nustatyta tvarka, arba Regionų administraciniam teismui, skundą (prašymą, pareiškimą) paduodant bet kuriuose teismo rūmuose (Galinio Pylimo g. 9, 91230 Klaipėda, A. Mickevičiaus g. 8A, 44312 Kaunas, Respublikos g. 62, 35158 Panevėžys, Dvaro g. 80, 76298 Šiauliai, Žygimantų g. 2, 01102 Vilnius), Lietuvos Respublikos administracinių bylų teisenos įstatymo nustatyta tvarka per vieną mėnesį nuo jo paskelbimo arba įteikimo suinteresuotai šaliai dienos.

# ŽEMĖS SKLYPO FORMAVIMO IR PERTVARKYMO PROJEKTAS

## Formuojamos teritorijos bendras plotas 0.0510 ha

Kadastro vietovė	Klaipėdos m. k.v.	bloko Nr.	žemės sklypo Nr.
Žemės sklypų kadastro Nr.	2 1 0 1 0 0 0 0	0 0 0 0	0 0 0 0
Gatvė, namo Nr.	Dariaus ir Girėno g. 17		
Kaimas (miestelis)			
Seniūnija	Klaipėdos m. sen.		
Miestas (rajonas)	Klaipėdos m.		
Apskritis	Klaipėdos apskr.		

Suformuoto Žemės sklypo pagrindinė žemės naudojimo paskirtis ir būdas			
žemės sklypo Nr.	plotas	pagrindinė žemės naudojimo paskirtis	būdas
1	0.0510	Kita	Daugiabučių gyvenamųjų pastatų ir bendrabučių teritorijos

Suformuoto žemės sklypo (sklypų) žemės naudmenų eksplikacija (ha)													
Žemės sklypo savininkas/naudotojas	žemės sklypo Nr.	bendras plotas	žemės ūkio naudmenos						keliai iš viso	užstatyta teritorija	vandenys	kita žemė	nusausinta žemė
			iš viso	ariami	sodai	pievos	miškas	krūmai					
LR	1	0.0510	-	-	-	-	-	-	-	0.0510	-	-	-

Žemės sklypui taikomos specialiosios žemės naudojimo sąlygos, nustatytos Lietuvos Respublikos 2019 m. birželio 6 d. įsakymu Nr. XIII-2166			
žemės sklypo Nr.	kodas	aprašymas	plotas, ha
1	101	Elektroninių ryšių tinklų elektroninių ryšių infrastruktūros apsaugos zonos (III skyrius, vienuoliktasis skirsnis)	0.0061
	106	Elektros tinklų apsaugos zonos (III skyrius, ketvirtasis skirsnis)	0.0111
	109	Skirstomųjų dujotiekių apsaugos zonos (III skyrius, šeštasis skirsnis)	0.0036
	119	Kultūros paveldo objektų ir vietovių teritorijos, jų apsaugos zonos (V skyrius, pirmasis skirsnis)	0.0510
	120	Požeminio vandens vandenviečių apsaugos zonos (VI skyrius, vienuoliktasis skirsnis)	0.0510
	148	Šilumos perdavimo tinklų apsaugos zonos (III skyrius, dvylikasis skirsnis)	0.0007
	149	Vandens tiekimo ir nuotekų, paviršinių nuotekų tvarkymo infrastruktūros apsaugos zonos (III skyrius, dešimtas skirsnis)	0.0169

### SUTARTINIAI ŽENKLAI

	Formuojamo žemės sklypo ribos ir posūkio taškai		Esama ryšių linija
	Formavimo ir pertvarkymo projektais suformuotos gretimų žemės sklypų ribos		Esamos elektros linijos
	Registruotų Inžinerinių statinių ribos		Esami dujotiekio tinklai
	Įvažiavimas/Išvažiavimas (preliminari vieta)		Esami šilumos tiekimo tinklai
	Siūlomas servitutas		Esami buitiniai tinklai

**a** - Sklypo numeris (adresas) po suformavimo  
**b** - Sklypo plotas po suformavimo, m<sup>2</sup>

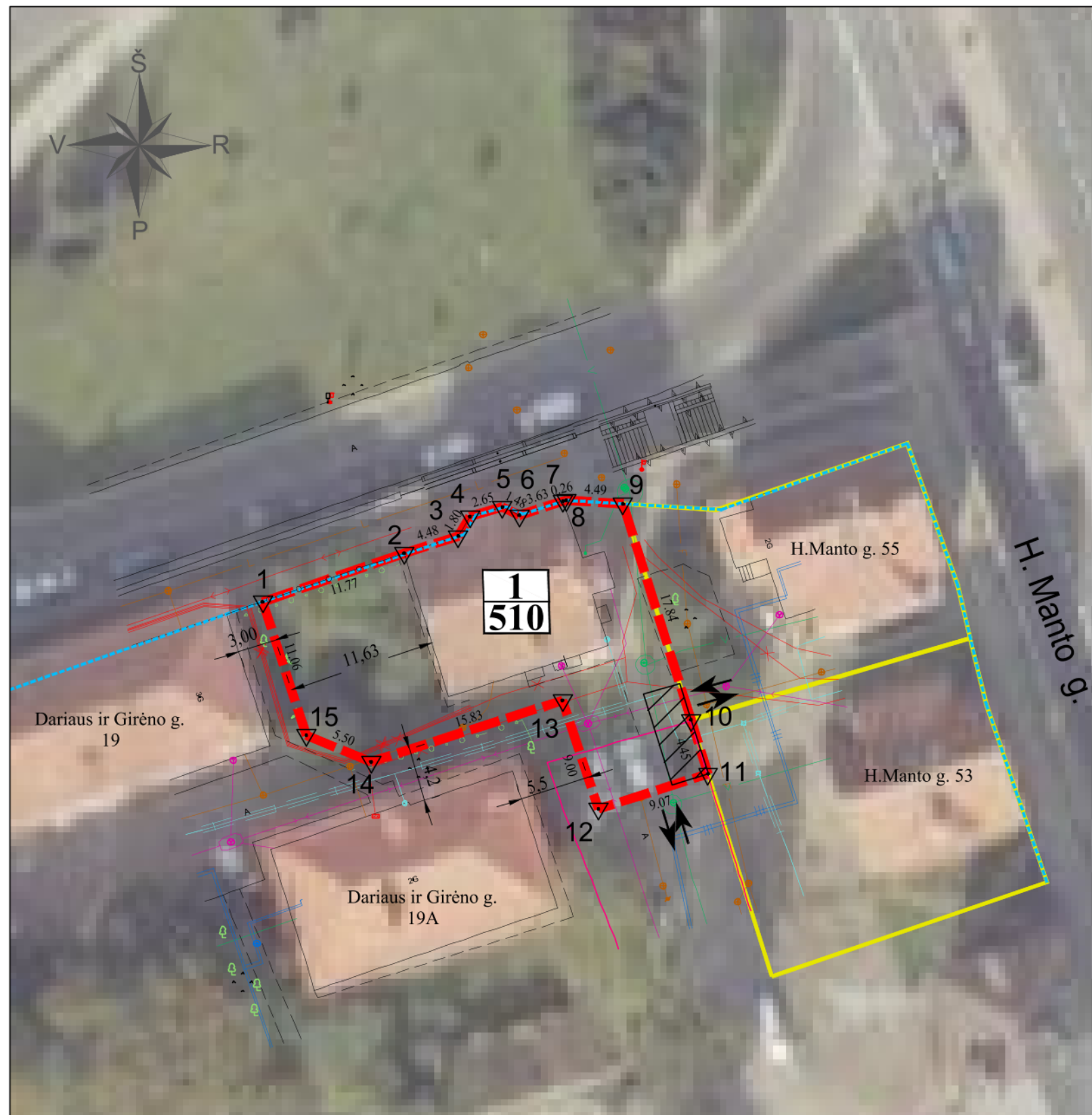
## VĮ REGISTRŲ CENTRAS

Pareigos	Pavardė	Parašas	Kvalifikacijos paž. numeris ir data
Pr. autorius			2R-FP-813, 2014.06.19
Organizatorius: Klaipėdos miesto savivaldybės administracijos direktorius			
Iniciatorius: Klaipėdos miesto savivaldybė			

**ŽEMĖS SKLYPO TERITORIJOJE PRIE DARIAUS IR GIRĖNO G. 17, KLAIPĖDOJE, FORMAVIMO IR PERTVARKYMO PROJEKTO SPRENDINIŲ BRĖŽINIYS**

MASTELIS  
M 1:1000

LAPAS	LAPŲ
1	1



### PASTABOS:

Tikslūs formuojamo žemės sklypo ribų atstumai tarp posūkio taškų ir bendras formuojamo žemės sklypo plotas, bus nustatomi atliekant kadastrinius matavimus LKS-94 koordinatės sistemoje.

Planuojamos teritorijos žemės sklypo linijų ilgai ir koordinatės nurodyti žemėtvarkos planavimo dokumentų rengimo informacinės sistemos ŽPDRIS erdviniuose duomenyse.

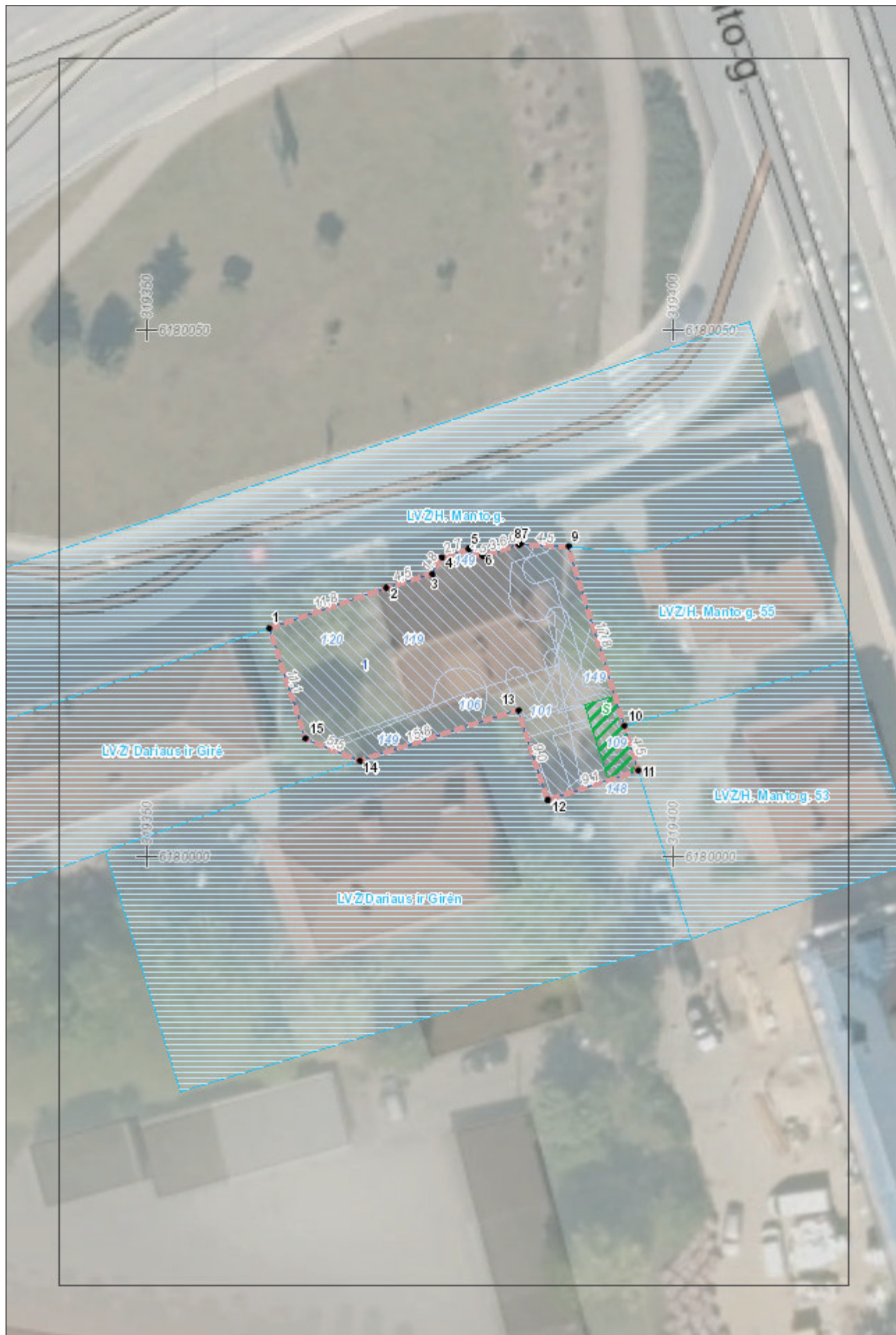
Raudonosios gatvių linijos sutampa su H. Manto g. (unikalus numeris 4400-0397-5746) inžinerinių statinių ribomis.

Siūlomi servitutai			
žemės sklypo Nr.	kodas	aprašymas	plotas, ha
1	215	Kelio servitutas - teisė važiuoti transporto priemonėmis, naudotis pėsčiųjų taku (tarnaujantis) nustatomas suformuotam žemės sklypui H. Manto g. 55	0.0022



Žemės sklypų formavimo projekto  
sprendinių brėžinys

1 Lapas. M 1:500



**DETALŪS METADUOMENYS**

<b>Dokumento sudarytojas (-ai)</b>	Klaipėdos miesto savivaldybės administracija 188710823, Liepų g. 11, 91502 Klaipėda
<b>Dokumento pavadinimas (antraštė)</b>	DĖL ŽEMĖS SKLYPO KLAIPĖDOJE, TERITORIJOJE PRIE PASTATO DARIUS IR GIRĖNO G. 17, FORMAVIMO IR PERTVARKYMO PROJEKTO PATVIRTINIMO
<b>Dokumento registracijos data ir numeris</b>	2025-07-31 Nr. M-946
<b>Dokumento gavimo data ir dokumento gavimo registracijos numeris</b>	–
<b>Dokumento specifikacijos identifikavimo žymuo</b>	ADOC-V1.0
<b>Parašo paskirtis</b>	Pasirašymas
<b>Parašą sukūrusio asmens vardas, pavardė ir pareigos</b>	Arvydas Vaitkus, Meras, MERAS
<b>Sertifikatas išduotas</b>	ARVYDAS VAITKUS LT
<b>Parašo sukūrimo data ir laikas</b>	2025-07-30 19:40:34 (GMT+03:00)
<b>Parašo formatas</b>	XAdES-T
<b>Laiko žymoje nurodytas laikas</b>	2025-07-30 19:40:35 (GMT+03:00)
<b>Informacija apie sertifikavimo paslaugų teikėją</b>	RCSC IssuingCA-2, VI Registru Centras - i.k. 124110246 LT
<b>Sertifikato galiojimo laikas</b>	2025-04-25 15:12:19 – 2027-04-25 15:12:19
<b>Informacija apie būdus, naudotus metaduomenų vientisumui užtikrinti</b>	"Registravimas" paskirties metaduomenų vientisumas užtikrintas naudojant "RCSC IssuingCA-2, VI Registru Centras - i.k. 124110246 LT" išduotą sertifikatą "Dokumentų valdymo sistema Avily, Klaipėdos miesto savivaldybės administracija, į.k. 188710823 LT", sertifikatas galioja nuo 2024-12-18 09:57:58 iki 2027-12-18 09:57:58
<b>Pagrindinio dokumento priedų skaičius</b>	2
<b>Pagrindinio dokumento priedamų dokumentų skaičius</b>	–
<b>Priedamo dokumento sudarytojas (-ai)</b>	–
<b>Priedamo dokumento pavadinimas (antraštė)</b>	–
<b>Priedamo dokumento registracijos data ir numeris</b>	–
<b>Programinės įrangos, kuria naudojantis sudarytas elektroninis dokumentas, pavadinimas</b>	Dokumentų valdymo sistema Avily, versija 3.5.78.2
<b>Informacija apie elektroninio dokumento ir elektroninio (-ių) parašo (-ų) tikrinimą (tikrinimo data)</b>	Atitinka specifikacijos keliamus reikalavimus. Visi dokumente esantys elektroniniai parašai galioja (2025-07-31 14:35:00)
<b>Paieškos nuoroda</b>	–
<b>Papildomi metaduomenys</b>	Nuorašą suformavo 2025-07-31 14:35:01 Dokumentų valdymo sistema Avily