



KLAIPĖDOS MIESTO SAVIVALDYBĖS MERAS

POTVARKIS DĖL ŽEMĖS SKLYPO KLAIPĖDOJE, METALO G. 4, FORMAVIMO IR PERTVARKYMO PROJEKTO PATVIRTINIMO

Nr.
Klaipėda

Vadovaudamasis Lietuvos Respublikos vietos savivaldos įstatymo 27 straipsnio 2 dalies 13 punktu, Lietuvos Respublikos žemės įstatymo 40 straipsnio 7 dalies 4 punktu, Lietuvos Respublikos žemės ūkio ministro ir Lietuvos Respublikos aplinkos ministro 2004 m. spalio 4 d. įsakymu Nr. 3D-452/D1-513 „Dėl Žemės sklypų formavimo ir pertvarkymo projektų rengimo taisyklių patvirtinimo“ ir atsižvelgdamas į Nacionalinės žemės tarnybos prie Aplinkos ministerijos 2025 m. liepos 24 d. Žemės valdos projekto patikrinimo aktą Nr. FPA-3798-(7.3 E) Žemėtvarkos planavimo dokumentų rengimo informacinės sistemos paslaugoje Nr. ZSFP-179747:

1. T v i r t i n u žemės sklypo Klaipėdoje, Metalų g. 4, formavimo ir pertvarkymo projektą (pridedami sprendinių brėžiniai, 4 lapai).

Planavimo tikslas – padalyti žemės sklypą į du ir daugiau žemės sklypų. Projekto rengimo organizatorius – Klaipėdos miesto savivaldybės administracijos direktorius.

Pertvarkomas žemės sklypas Metalų g. 4, kadastro Nr. 2101/0034:170, plotas – 2,6454 ha. Žemės sklypo pagrindinė žemės naudojimo paskirtis – kita, naudojimo būdas – pramonės ir sandėliavimo objektų teritorijos.

Pagal projektą naujai suformuoti du žemės sklypai. Sklypo Nr. 1 plotas – 1,5242 ha, sklypo Nr. 2 plotas – 1,1212 ha. Sklypų pagrindinė žemės naudojimo paskirtis – kita, naudojimo būdas – pramonės ir sandėliavimo objektų teritorijos. Žemės sklypams taikomos specialiosios žemės naudojimo sąlygos: sklypui Nr. 1 – elektroninių ryšių tinklų elektroninių ryšių infrastruktūros apsaugos zonos, gamybinių objektų sanitarinės apsaugos zonos, komunalinių objektų sanitarinės apsaugos zonos; sklypui Nr. 2 – elektros tinklų apsaugos zonos, elektroninių ryšių tinklų elektroninių ryšių infrastruktūros apsaugos zonos, skirstomųjų dujotiekių apsaugos zonos, gamybinių objektų sanitarinės apsaugos zonos, komunalinių objektų sanitarinės apsaugos zonos.

2. N u s t a t a u, kad:

2.1. šis potvarkis skelbiamas Klaipėdos miesto savivaldybės interneto svetainėje;

2.2. šiuo potvarkiu patvirtintas projektas įsigalioja kitą dieną po šio potvarkio paskelbimo Žemėtvarkos planavimo dokumentų rengimo informacinės sistemos interneto svetainėje.

Šis potvarkis gali būti skundžiamas Klaipėdos miesto savivaldybės merui (Liepų g. 11, 92138 Klaipėda) Lietuvos Respublikos viešojo administravimo įstatymo nustatyta tvarka arba Lietuvos administracinių ginčų komisijos Klaipėdos apygardos skyriui (J. Janonio g. 24, 92251 Klaipėda) Lietuvos Respublikos ikiteisminio administracinių ginčų nagrinėjimo tvarkos įstatymo nustatyta tvarka, arba Regionų administraciniam teismui, skundą (prašymą, pareiškimą) paduodant bet kuriuose teismo rūmuose (Galinio Pylimo g. 9, 91230 Klaipėda, A. Mickevičiaus g. 8A, 44312 Kaunas, Respublikos g. 62, 35158 Panevėžys, Dvaro g. 80, 76298 Šiauliai, Žygimantų g. 2, 01102 Vilnius), Lietuvos Respublikos administracinių bylų teisenos įstatymo nustatyta tvarka per vieną mėnesį nuo jo paskelbimo arba įteikimo suinteresuotai šaliai dienos.

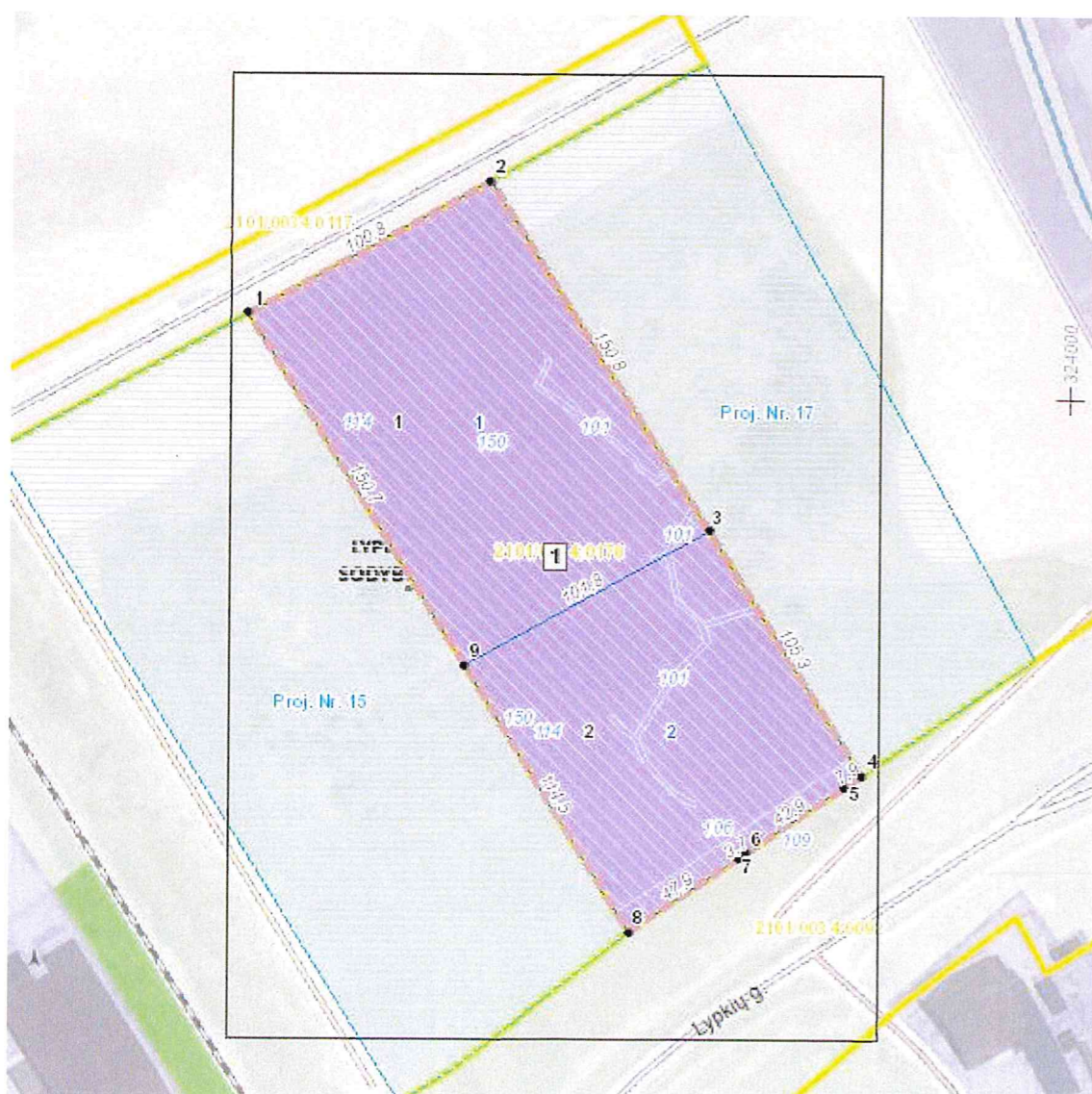
**Žemės sklypų formavimo projekto
sprendinių brėžinys**

PATVIRTINTA
Klaipėdos miesto savivaldybės
mero
20.....m.d. potvarkiu Nr.

Iniciatorius (-ai): UAB Klaipėdos laisvosios ekonominės zonos valdymo bendrovė
Organizatorius: Klaipėdos miesto savivaldybė
Projekto rengėjas: ***
Žemės sklypo adresas: Klaipėdos apskr., Klaipėdos miesto sav., Klaipėda, Metalo g. 4
Žemės sklypo (sklypų)
kadastro Nr.(plotas, ha): 2101/0034:0170 (2,6454ha)

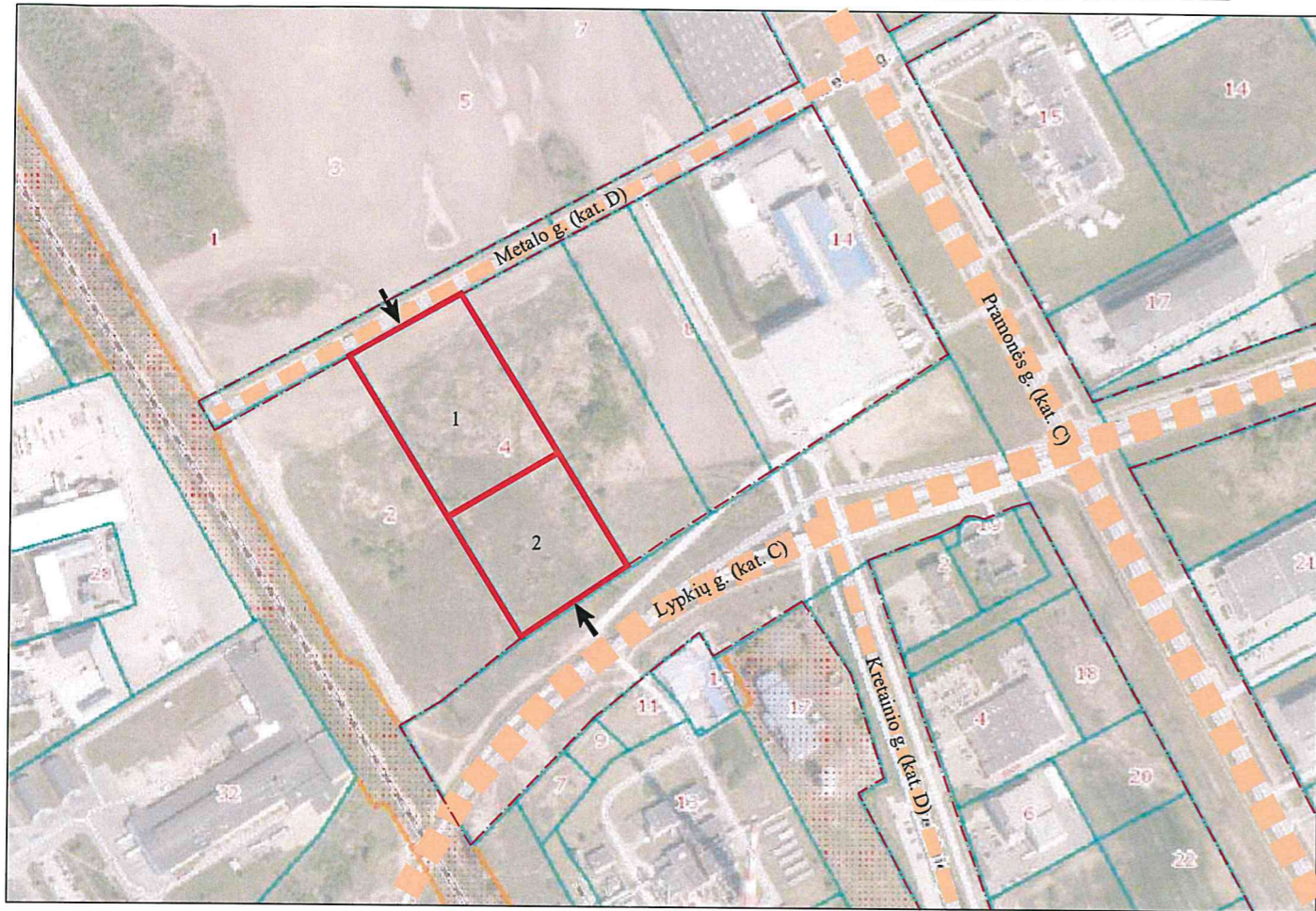
Brėžinys sugeneruotas: 2025-06-18

Situacijos schema, lapų išdėstymas





PLANUOJAMOS TERITORIJOS SUSISIEKIMO SCHEMA



SUTARTINIAI ŽENKLAI

-  Projektuojami sklypai
-  Esamos gatvės
-  Įvažiavimas/išvažiavimas į planuojamą teritoriją
-  Gatvių raudonosios linijos

PATVIRTINTA
Klaipėdos miesto savivaldybės
mero
20.....m.d. potvarkiu Nr.

SUSISIEKIMO SISTEMA

Į naujai suformuotus sklypus patekimas numatomas iš Metalo ir Lypkių gatvių per detalioju planu numatytas nuovažas. Metalo gatvė pertvarkomos teritorijos atžvilgiu yra išsidėsčiusi šiaurinėje pusėje. Metalo gatvė buvo suplanuota 2006 09 28 patvirtintu Pramonės parko teritorijos tarp Vilniaus pl., kelio Palanga-Šilutė, Lypkių g. ir geležinkelio detalioju planu kaip sklypai. Gatvei yra suformuotas ir įregistruotas žemės sklypas kad. Nr. 2101/0034:0117. Metalo gatvėje yra dvi eismo juostos, gatvė padengta asfalto danga. Važiuojamosios dalies plotis ties pertvarkoma teritorija - 8 m. Gatvės kategorija D, gatvės raudonosios linijos sutapatintos su žemės sklypo kad. Nr. 2101/0034:0117 ribomis. Atstumas tarp gatvės raudonųjų linijų ties pertvarkoma teritorija yra apie 23 m. Iš Metalo gatvės patenkama į naujai suformuota sklypą Nr. 1.

Lypkių gatvė yra pertvarkomos teritorijos atžvilgiu yra išsidėsčiusi pietinėje pusėje. Lypkių gatvė buvo suplanuota 2006 09 28 patvirtintu Pramonės parko teritorijos tarp Vilniaus pl., kelio Palanga-Šilutė, Lypkių g. ir geležinkelio detalioju planu kaip sklypai. Gatvei yra suformuotas ir įregistruotas žemės sklypas kad. Nr. 2101/0034:0092. Lypkių gatvėje yra dvi eismo juostos, gatvė padengta asfalto danga. Važiuojamosios dalies plotis ties pertvarkoma teritorija yra apie 7 m. Gatvės kategorija C, gatvės raudonosios linijos sutapatintos su žemės sklypo kad. Nr. 2101/0034:0092 ribomis. Iš Lypkių gatvės patenkama į naujai suformuotą sklypą Nr. 2.

Esamai susisiekimo sistemai projekto sprendiniai įtakos neturės.

Įvažiavimai į sklypus galės būti koreguojami techninių projektų metu.

Šie projekto sprendiniai neturės reikšmingos įtakos esamai vietovės susisiekimo sistemai ir struktūrai. Privažiavimo kelias nuo esamos gatvės įrengiamas sklypo savininko/naudotojo lėšomis, o jį sugadinus, atstatomas sklypo savininko/naudotojo lėšomis. Pasikeitus sklypo savininkui/naudotojui, šiuos išpareigojimus perima naujas žemės sklypo savininkas/naudotojas (vadovaujantis LRV 2004-02-11 patvirtintu nutarimu Nr. 155 „Dėl kelių priežiūros tvarkos aprašo patvirtinimo“ bei LR 1995-05-11 patvirtintu „Kelių įstatymų“ Nr. I-891).

DETALŪS METADUOMENYS

Dokumento sudarytojas (-ai)	Klaipėdos miesto savivaldybė 188710823, Liepų g. 11, LT-91502, Klaipėda
Dokumento pavadinimas (antraštė)	DĖL ŽEMĖS SKLYPO KLAIPĖDOJE, METALO G. 4, FORMAVIMO IR PERTVARKYMO PROJEKTO RENGIMO
Dokumento registracijos data ir numeris	2025-08-11 Nr. M-983
Dokumento gavimo data ir dokumento gavimo registracijos numeris	–
Dokumento specifikacijos identifikavimo žymuo	ADOC-V1.0
Parašo paskirtis	Pasirašymas
Parašą sukūrusio asmens vardas, pavardė ir pareigos	Arvydas Vaitkus, Meras, MERAS
Sertifikatas išduotas	ARVYDAS VAITKUS LT
Parašo sukūrimo data ir laikas	2025-08-08 13:25:08 (GMT+03:00)
Parašo formatas	XAdES-X-L
Laiko žymoje nurodytas laikas	2025-08-08 13:25:11 (GMT+03:00)
Informacija apie sertifikavimo paslaugų teikėją	RCSC IssuingCA-2, VI Registru Centras - i.k. 124110246 LT
Sertifikato galiojimo laikas	2025-04-25 15:12:19 – 2027-04-25 15:12:19
Informacija apie būdus, naudotus metaduomenų vientisumui užtikrinti	"Registravimas" paskirties metaduomenų vientisumas užtikrintas naudojant "RCSC IssuingCA-2, VI Registru Centras - i.k. 124110246 LT" išduotą sertifikatą "Dokumentų valdymo sistema Avilys, Klaipėdos miesto savivaldybės administracija, į.k. 188710823 LT", sertifikatas galioja nuo 2024-12-18 09:57:58 iki 2027-12-18 09:57:58
Pagrindinio dokumento priedų skaičius	1
Pagrindinio dokumento pridedamų dokumentų skaičius	–
Priedamo dokumento sudarytojas (-ai)	–
Priedamo dokumento pavadinimas (antraštė)	–
Priedamo dokumento registracijos data ir numeris	–
Programinės įrangos, kuria naudojantis sudarytas elektroninis dokumentas, pavadinimas	Dokumentų valdymo sistema Avilys, versija 3.5.78.2
Informacija apie elektroninio dokumento ir elektroninio (-ių) parašo (-ų) tikrinimą (tikrinimo data)	Atitinka specifikacijos keliamus reikalavimus. Visi dokumente esantys elektroniniai parašai galioja (2025-08-11 08:44:45)
Paieškos nuoroda	–
Papildomi metaduomenys	Nuorašą suformavo 2025-08-11 08:44:45 Dokumentų valdymo sistema Avilys