



KLAIPĖDOS MIESTO SAVIVALDYBĖS MERAS

POTVARKIS DĖL ŽEMĖS SKLYPO KLAIPĖDOJE, GINTARO G., FORMAVIMO IR PERTVARKYMO PROJEKTO PATVIRTINIMO

Nr.
Klaipėda

Vadovaudamasis Lietuvos Respublikos vietos savivaldos įstatymo 27 straipsnio 2 dalies 13 punktu, Lietuvos Respublikos žemės įstatymo 40 straipsnio 7 dalies 4 punktu, Lietuvos Respublikos žemės ūkio ministro ir Lietuvos Respublikos aplinkos ministro 2004 m. spalio 4 d. įsakymu Nr. 3D-452/D1-513 „Dėl Žemės sklypų formavimo ir pertvarkymo projektų rengimo taisyklių patvirtinimo“ ir atsižvelgdamas į Nacionalinės žemės tarnybos prie Aplinkos ministerijos 2025 m. rugpjūčio 27 d. Žemės valdos projekto patikrinimo aktą Nr. FPA-4362-(7.3 E) Žemėtvarkos planavimo dokumentų rengimo informacinės sistemos paslaugoje Nr. ZSFP-176439:

1. Tvirtinu Valstybinės žemės sklypo Klaipėdoje, Gintaro g., formavimo ir pertvarkymo projektą (pridedami sprendinių brėžiniai, 3 lapai).

Planavimo tikslas – suformuoti kitos paskirties susisiekimo ir inžinerinių tinklų koridorių teritorijos naudojimo būdo žemės sklypą esamai susisiekimo komunikacijai – Gintaro g., unikalus Nr. 4400-2236-3020, – eksploatuoti. Projekto rengimo organizatorius – Klaipėdos miesto savivaldybės administracijos direktorius.

Formuojami 3 nauji žemės sklypai. Sklypo Nr. 1 plotas – 0,0519 ha, sklypo Nr. 2 plotas – 0,0773 ha ir sklypo Nr. 3 plotas – 0,1906 ha. Žemės sklypų pagrindinė žemės naudojimo paskirtis – kita, naudojimo būdas – susisiekimo ir inžinerinių tinklų koridorių teritorijos. Taikomos specialiosios žemės naudojimo sąlygos – elektroninių ryšių tinklų elektroninių ryšių infrastruktūros apsaugos zonos, elektros tinklų apsaugos zonos, skirstomųjų dujotiekių apsaugos zonos, kultūros paveldo objektų ir vietovių teritorijos, jų apsaugos zonos, požeminio vandens vandenviečių apsaugos zonos, šilumos perdavimo tinklų apsaugos zonos, vandens tiekimo ir nuotekų, paviršinių nuotekų tvarkymo infrastruktūros apsaugos zonos.

2. Siūlau nustatyti servitutus – teisė tiesti, naudoti, aptarnauti požemines, antžemines komunikacijas (tarnaujantis, kodas 222).

3. N u s t a t a u, kad:

3.1. šis potvarkis skelbiamas Klaipėdos miesto savivaldybės interneto svetainėje;

3.2. šiuo potvarkiu patvirtintas projektas įsigalioja kitą dieną po šio potvarkio paskelbimo Žemėtvarkos planavimo dokumentų rengimo informacinės sistemos interneto svetainėje.

Šis potvarkis gali būti skundžiamas Klaipėdos miesto savivaldybės merui (Liepų g. 11, 92138 Klaipėda) Lietuvos Respublikos viešojo administravimo įstatymo nustatyta tvarka arba Lietuvos administracinių ginčų komisijos Klaipėdos apygardos skyriui (J. Janonio g. 24, 92251 Klaipėda) Lietuvos Respublikos ikiteisminio administracinių ginčų nagrinėjimo tvarkos įstatymo nustatyta tvarka, arba Regionų administraciniam teismui, skundą (prašymą, pareiškimą) paduodant bet kuriuose teismo rūmuose (Galinio Pylimo g. 9, 91230 Klaipėda, A. Mickevičiaus g. 8A, 44312 Kaunas, Respublikos g. 62, 35158 Panevėžys, Dvaro g. 80, 76298 Šiauliai, Žygimantų g. 2, 01102 Vilnius), Lietuvos Respublikos administracinių bylų teisenos įstatymo nustatyta tvarka per vieną mėnesį nuo jo paskelbimo arba įteikimo suinteresuotai šaliai dienos.

**Žemės sklypų formavimo projekto
sprendinių brėžinys**

PATVIRTINTA
Klaipėdos miesto savivaldybės
mero
20.....m.d. potvarkiu Nr.

Iniciatorius (-ai): Klaipėdos miesto savivaldybė
Organizatorius: Klaipėdos miesto savivaldybė
Projekto rengėjas: ***
Žemės sklypo adresas: Klaipėdos apskr., Klaipėdos miesto sav., Klaipėda, Gintaro g.
Žemės sklypo (sklypų)
kadastro Nr.(plotas, ha): b/n (0,3195ha)

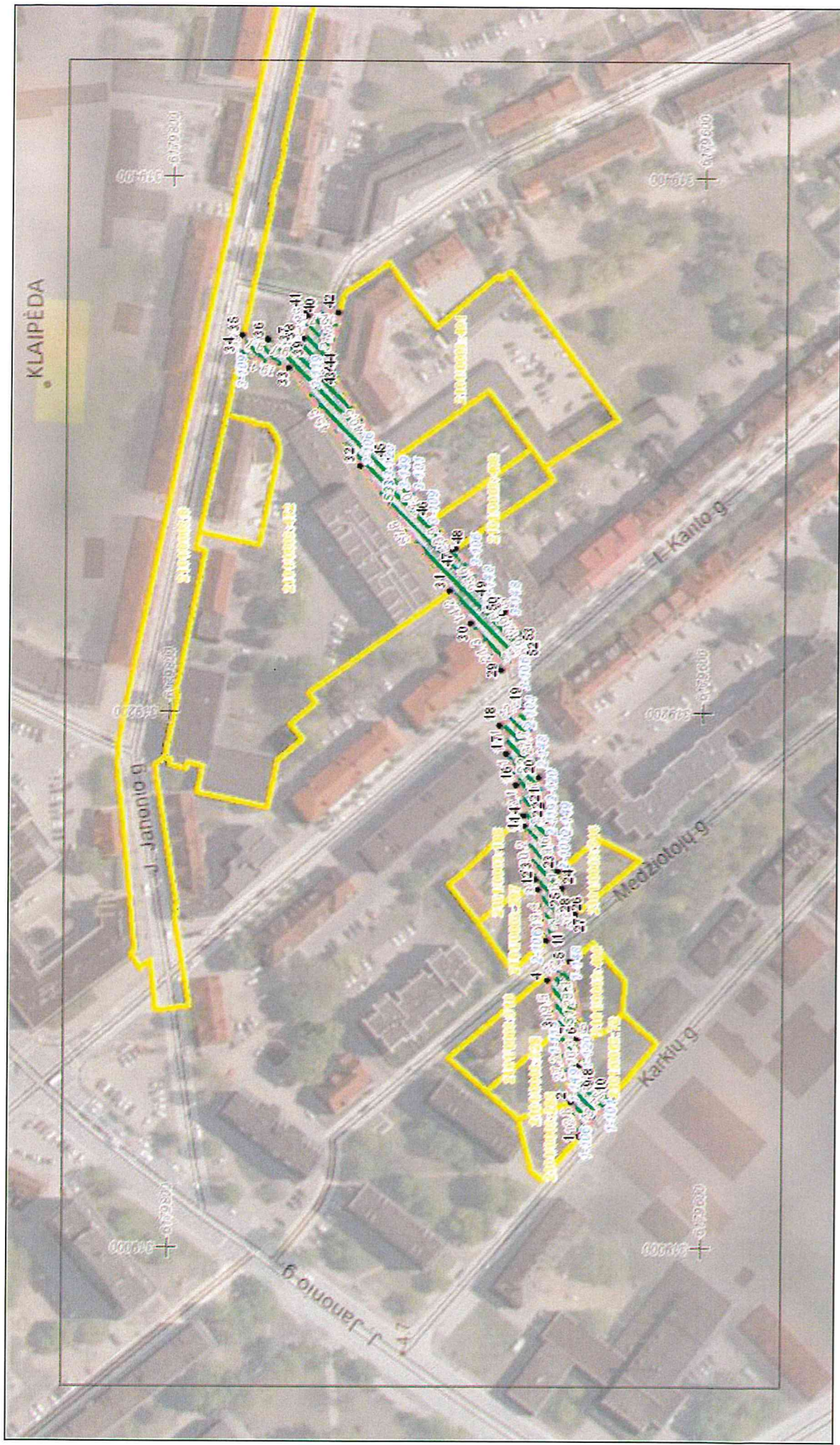
Brėžinys sugeneruotas: 2025-07-08

Situacijos schema, lapų išdėstymas



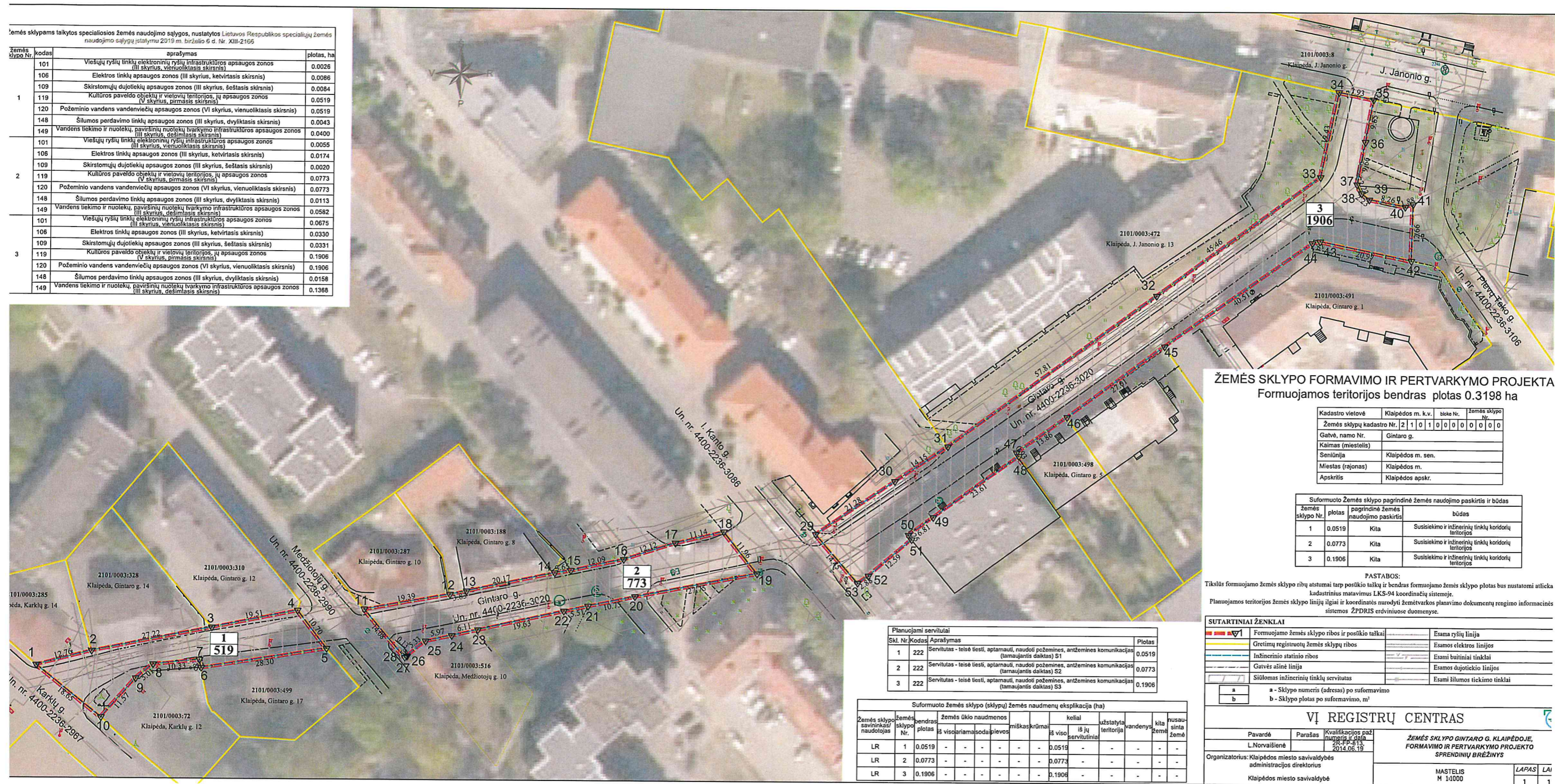
Žemės sklypų formavimo projekto
sprendinių brėžinys

1 Lapas. M 1:2000



žemės sklypams taikytos specialiosios žemės naudojimo sąlygos, nustatytos Lietuvos Respublikos specialiuoju žemės naudojimo sąlygų įstatymu 2019 m. birželio 6 d. Nr. XIII-2166

žemės sklypo Nr.	kodas	aprašymas	plotas, ha
1	101	Viesųjų ryšių tinklų elektroninių ryšių infrastruktūros apsaugos zonos (III skyrius, vienuoliktasis skirsnis)	0.0026
106	Elektros tinklų apsaugos zonos (III skyrius, ketvirtasis skirsnis)	0.0086	
109	Skirstomųjų dujotiekių apsaugos zonos (III skyrius, šeštasis skirsnis)	0.0084	
119	Kultūros paveldo objektų ir viešųjų teritorijų, jų apsaugos zonos (V skyrius, pirmasis skirsnis)	0.0519	
120	Požeminio vandens vandenviežių apsaugos zonos (VI skyrius, vienuoliktasis skirsnis)	0.0519	
148	Šilumos perdavimo tinklų apsaugos zonos (III skyrius, dvylikasis skirsnis)	0.0043	
149	Vandens tiekimo ir nuotekų, paviršinių nuotekų tvarkymo infrastruktūros apsaugos zonos (III skyrius, dešimtas skirsnis)	0.0400	
2	101	Viesųjų ryšių tinklų elektroninių ryšių infrastruktūros apsaugos zonos (III skyrius, vienuoliktasis skirsnis)	0.0055
106	Elektros tinklų apsaugos zonos (III skyrius, ketvirtasis skirsnis)	0.0174	
109	Skirstomųjų dujotiekių apsaugos zonos (III skyrius, šeštasis skirsnis)	0.0020	
119	Kultūros paveldo objektų ir viešųjų teritorijų, jų apsaugos zonos (V skyrius, pirmasis skirsnis)	0.0773	
120	Požeminio vandens vandenviežių apsaugos zonos (VI skyrius, vienuoliktasis skirsnis)	0.0773	
148	Šilumos perdavimo tinklų apsaugos zonos (III skyrius, dvylikasis skirsnis)	0.0113	
149	Vandens tiekimo ir nuotekų, paviršinių nuotekų tvarkymo infrastruktūros apsaugos zonos (III skyrius, dešimtas skirsnis)	0.0582	
3	101	Viesųjų ryšių tinklų elektroninių ryšių infrastruktūros apsaugos zonos (III skyrius, vienuoliktasis skirsnis)	0.0675
106	Elektros tinklų apsaugos zonos (III skyrius, ketvirtasis skirsnis)	0.0330	
109	Skirstomųjų dujotiekių apsaugos zonos (III skyrius, šeštasis skirsnis)	0.0331	
119	Kultūros paveldo objektų ir viešųjų teritorijų, jų apsaugos zonos (V skyrius, pirmasis skirsnis)	0.1906	
120	Požeminio vandens vandenviežių apsaugos zonos (VI skyrius, vienuoliktasis skirsnis)	0.1906	
148	Šilumos perdavimo tinklų apsaugos zonos (III skyrius, dvylikasis skirsnis)	0.0158	
149	Vandens tiekimo ir nuotekų, paviršinių nuotekų tvarkymo infrastruktūros apsaugos zonos (III skyrius, dešimtas skirsnis)	0.1368	



ŽEMĖS SKLYPO FORMAVIMO IR PERTVARKYMO PROJEKTA
Formuojamos teritorijos bendras plotas 0.3198 ha

Kadastro vietovė	Klaipėdos m. k.v. biotė Nr.	žemės sklypo Nr.
Žemės sklypų kadastro Nr.	210101000000000	0000
gatvė, namo Nr.	Gintaro g.	
Kaimas (miestelis)		
Seniūnija	Klaipėdos m. sen.	
Miestas (rajonas)	Klaipėdos m.	
Apskritis	Klaipėdos apskr.	

žemės sklypo Nr.	plotas	pagrindinė žemės naudojimo paskirtis	būdas
1	0.0519	Kita	Susisiekimo ir inžinerinių tinklų koridorių teritorijos
2	0.0773	Kita	Susisiekimo ir inžinerinių tinklų koridorių teritorijos
3	0.1906	Kita	Susisiekimo ir inžinerinių tinklų koridorių teritorijos

PASTABOS:
Tikslius formuojamo žemės sklypo ribų atstumus tarp postikio taškų ir bendras formuojamo žemės sklypo plotas bus nustatomi atlieka kadastrinius matavimus LKS-94 koordinatinių sistemoje.
Planuojamos teritorijos žemės sklypo linijų ilgai ir koordinatės nurodyti žemėtvarkos planavimo dokumentų rengimo informacinės sistemos ŽPDRIS erdviniose duomenyse.

SUTARTINIAI ŽENKLAI

	Formuojamo žemės sklypo ribos ir postikio taškai		Esama ryšių linija
	Gretimų registruotų žemės sklypų ribos		Esamos elektros linijos
	Inžinerinio statinio ribos		Esami buitiniai tinklai
	Gatvės asinės linija		Esamos dujotiekių linijos
	Šilumos inžinerinių tinklų servitutas		Esami šilumos tiekimo tinklai

Planuojami servitutai

Sk. Nr.	Kodas	Aprašymas	Plotas
1	222	Servitutas - teisė tiesiti, aptarnauti, naudoti požemines, antžemines komunikacijas (tarnaujantis daiktas) S1	0.0519
2	222	Servitutas - teisė tiesiti, aptarnauti, naudoti požemines, antžemines komunikacijas (tarnaujantis daiktas) S2	0.0773
3	222	Servitutas - teisė tiesiti, aptarnauti, naudoti požemines, antžemines komunikacijas (tarnaujantis daiktas) S3	0.1906

Suformuoto žemės sklypo (sklypų) žemės naudmenų eksplikacija (ha)

žemės sklypo savininkas/naudojojas	žemės sklypo Nr.	bendras plotas	žemės ūkio naudmenos	miškas	krūmai	keliai	užstatyta teritorija	vandenyje	kita žemė	nusausinta žemė
LR	1	0.0519	-	-	-	0.0519	-	-	-	-
LR	2	0.0773	-	-	-	0.0773	-	-	-	-
LR	3	0.1906	-	-	-	0.1906	-	-	-	-

VĮ REGISTRŲ CENTRAS

Pavardė	Parašas	Kvalifikacijos pažymėjimo Nr. / data	ŽEMĖS SKLYPO GINTARO G. KLAIPĖDOJE, FORMAVIMO IR PERTVARKYMO PROJEKTO SPRENDINIŲ BRĖŽINYS
L.Norvaišienė		25-F-P-813 / 2014.06.19	
Organizatorius: Klaipėdos miesto savivaldybės administracijos direktorius			
Klaipėdos miesto savivaldybė			

MASTELIS M 1:1000
LAPAS 1 / 1

DETALŪS METADUOMENYS

Dokumento sudarytojas (-ai)	Klaipėdos miesto savivaldybė 188710823, Liepų g. 11, LT-91502, Klaipėda
Dokumento pavadinimas (antraštė)	DĖL ŽEMĖS SKLYPO KLAIPĖDOJE, GINTARO G., FORMAVIMO IR PERTVARKYMO PROJEKTO PATVIRTINIMO
Dokumento registracijos data ir numeris	2025-09-18 Nr. M-1099
Dokumento gavimo data ir dokumento gavimo registracijos numeris	–
Dokumento specifikacijos identifikavimo žymuo	ADOC-V1.0
Parašo paskirtis	Pasirašymas
Parašą sukūrusio asmens vardas, pavardė ir pareigos	Arvydas Vaitkus, Meras, MERAS
Sertifikatas išduotas	ARVYDAS VAITKUS LT
Parašo sukūrimo data ir laikas	2025-09-17 17:06:34 (GMT+03:00)
Parašo formatas	XAdES-T
Laiko žymoje nurodytas laikas	2025-09-17 17:06:34 (GMT+03:00)
Informacija apie sertifikavimo paslaugų teikėją	RCSC IssuingCA-2, VI Registru Centras - i.k. 124110246 LT
Sertifikato galiojimo laikas	2025-04-25 15:12:19 – 2027-04-25 15:12:19
Informacija apie būdus, naudotus metaduomenų vientisumui užtikrinti	"Registravimas" paskirties metaduomenų vientisumas užtikrintas naudojant "RCSC IssuingCA-2, VI Registru Centras - i.k. 124110246 LT" išduotą sertifikatą "Dokumentų valdymo sistema Avilys, Klaipėdos miesto savivaldybės administracija, į.k. 188710823 LT", sertifikatas galioja nuo 2024-12-18 09:57:58 iki 2027-12-18 09:57:58
Pagrindinio dokumento priedų skaičius	1
Pagrindinio dokumento priedamų dokumentų skaičius	–
Priedamo dokumento sudarytojas (-ai)	–
Priedamo dokumento pavadinimas (antraštė)	–
Priedamo dokumento registracijos data ir numeris	–
Programinės įrangos, kuria naudojantis sudarytas elektroninis dokumentas, pavadinimas	Dokumentų valdymo sistema Avilys, versija 3.5.78.2
Informacija apie elektroninio dokumento ir elektroninio (-ių) parašo (-ų) tikrinimą (tikrinimo data)	Atitinka specifikacijos keliamus reikalavimus. Visi dokumente esantys elektroniniai parašai galioja (2025-09-18 10:03:46)
Paieškos nuoroda	–
Papildomi metaduomenys	Nuorašą suformavo 2025-09-18 10:03:46 Dokumentų valdymo sistema Avilys