

SUTARTINIAI ŽYMĖJIMAI

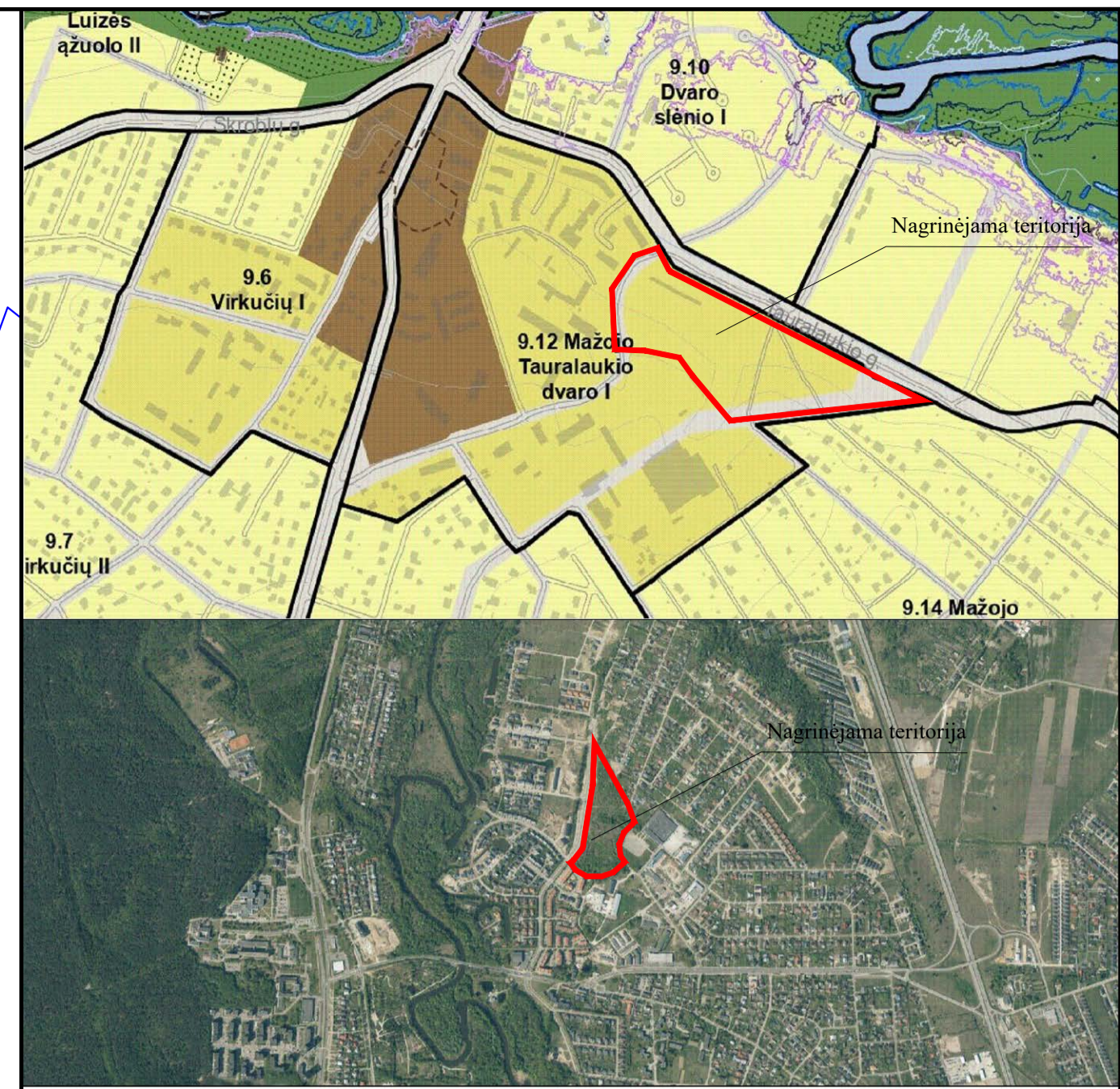
| | | | |
|--|--|--|--|
| | Kitos paskirties žemė. Visuomeninės paskirties teritorijos | | Gatvių raudonosios linijos |
| | Kitos paskirties žemė. Susisiekimo ir inžinerinių tinklų koridorių teritorijos | | Gatvių asinės linijos |
| | Kitos paskirties žemė. Susisiekimo ir inžinerinių komunikacijų aptarnavimo objektų teritorijos | | Automobilių eismo judėjo kryptys |
| | Planuojamos teritorijos riba | | Projektuojami įvažiavimai į teritoriją, tikslinami PP metu |
| | Planuojamų sklypų ribos | | Esamas įvažiavimas į teritoriją, tikslinamas PP metu |
| | Naikinama sklypo riba | | Projektuojamos automobilių stovėjimo vietos |
| | Kitų sklypų ribos | | Požeminė automobilių stovėjimo aikštelė |
| | Statybos riba | | Projektuojamos asfaltuotos gatvės |
| | Statybos zona ir jos numeris | | Projektuojami pėsčiųjų takai |
| | Esamas užstatymas planuojamoje teritorijoje | | Projektuojami dviračių takai |
| | Inžinerinių komunikacijų koridoriai | | Esami medžiai ir jų Nr. medžių takasijos lent. |
| | Esamos kelevinio transporto stotelės | | Daugiapakopiai želdynai |
| | Susisiekimo komunikacijų statiniai | | Vaikų žaidimo aikštelė |

ŽELDINIAI

| | | | |
|--|---|---|------------------|
| | Saugotini želdiniai, dėl kurių šalinimo bus sprendžiama techninio projekto rengimo metu | | |
| | Nesaugotini želdiniai, dėl kurių šalinimo bus sprendžiama techninio projekto rengimo metu | | |
| | Šalinami želdiniai, dėl kurių šalinimo bus sprendžiama techninio projekto rengimo metu | 1 | Želdinio numeris |

- Tekstiniai reglamentai ir privalomosios pastabos:
- Želdinių vertinimo schemą žiūrėti kartu su 1 lentele, kurioje yra pateikiama teritorijoje augančių medžių sąrašas.
 - Želdinių vertinimo schema parengta vadovaujantis LR Vyriausybės 2008 m. kovo 12d. nutarimu nr. 206 „Dėl kriterijų, pagal kuriuos medžiai ir krūmai, augantys ne miškų ūkio paskirties žemėje, priskiriami saugotiniams, patvirtinimo ir medžių krūmų priskyrimo saugotiniams“.
 - Planuojamoje teritorijoje yra būdingas išraiškingas reljefas, dėl kurio gali būti sunku suformuoti reikiamus nuolydžius, terasas, medžiai kurie yra pažymėti kaip nesaugotini želdiniai, tikslinami projektinių pasiūlymų bei techninio darbo projekto metu.
 - Medžių kirtimą ir/ar kitokį pašalinimą iš augimo vietos reglamentuoja LR Želdynų įstatymas.
 - Teritorijoje yra pažymėtas 1 šalinamas medis, kadangi jo būklė bloga, nustatytas kamieno puvinys, 90% sausa ląja.
 - Teritorijoje esantys želdiniai tvarkomi vadovaujantis LR Želdynų įstatymu ir kitais poįstatiminiais teisės aktais.
 - Projektinių pasiūlymų bei techninio darbo projekto rengimo metu gali būti tikslinama ir konkretizuojama:
 - Inžinerinių tinklų iškėlimas, rekonstravimas ar nauja statyba, planuojamo užstatymo prijungimas prie esamų centralizuotų miesto inžinerinių tinklų;
 - Ivažiavimų, išvažiavimų, pėsčiųjų ir dviračių takų, gatvių elementų techniniai parametrai bei eismo organizavimas;
 - Priklausomųjų želdinių ir daugiapakopių želdinių zonas;
 - Reikiamas automobilių statymo aikštelių vietų skaičius ir jų išdėstymas;
 - Servitutų zonas ir inžinerinių tinklų koridoriai;
 - Inžinerinių tinklų iškėlimas, rekonstravimas ar nauja statyba, planuojamo užstatymo prijungimas prie esamų centralizuotų miesto inžinerinių tinklų;
 - Sporto aikštynų ir vaikų žaidimo aikštelių vietos;
 - 10/0,4kV elektros transformatorinės vieta.

| | | | |
|----------------------|--|--|--|
| RENGĖJAS | | STATINIO PROJEKTO PAVADINIMAS | |
| KVAL. PATV. DOK. NR. | | Teritorijos Tauralaukyje, tarp Akmenų gatvės, Tauralaukio gatvės būsimos tiesinio ir sodininkų bendrijos „Tauras“ detaliojo plano, patvirtinto Klaipėdos miesto savivaldybės tarybos 2008 m. liepos 31 d. sprendimu Nr. T2-303 „Dėl teritorijos Tauralaukyje, tarp Akmenų gatvės būsimos tiesinio ir sodininkų bendrijos „Tauras“, detaliojo plano patvirtinimo“, keitimas | |
| A 056 PV | E. Andrijauskas | DOKUMENTO PAVADINIMAS | |
| A 2320 ARCH. | A. Janulaitis | Želdinių vertinimo schema M 1:500 | |
| A 2278 ARCH. | K. Vitkauskaitė | DOKUMENTO ŽYMUO | |
| LT | PLANAVIMO ORGANIZATORIS Klaipėdos miesto savivaldybės administracijos direktorius, adresas: Liepų g. 11, 91211 Klaipėda | K-VT-21-24-456 | |
| | | LAIŠKA 0 LAPAS LAPŲ 1 3 | |



SUTARTINIAI ŽYMĖJIMAI

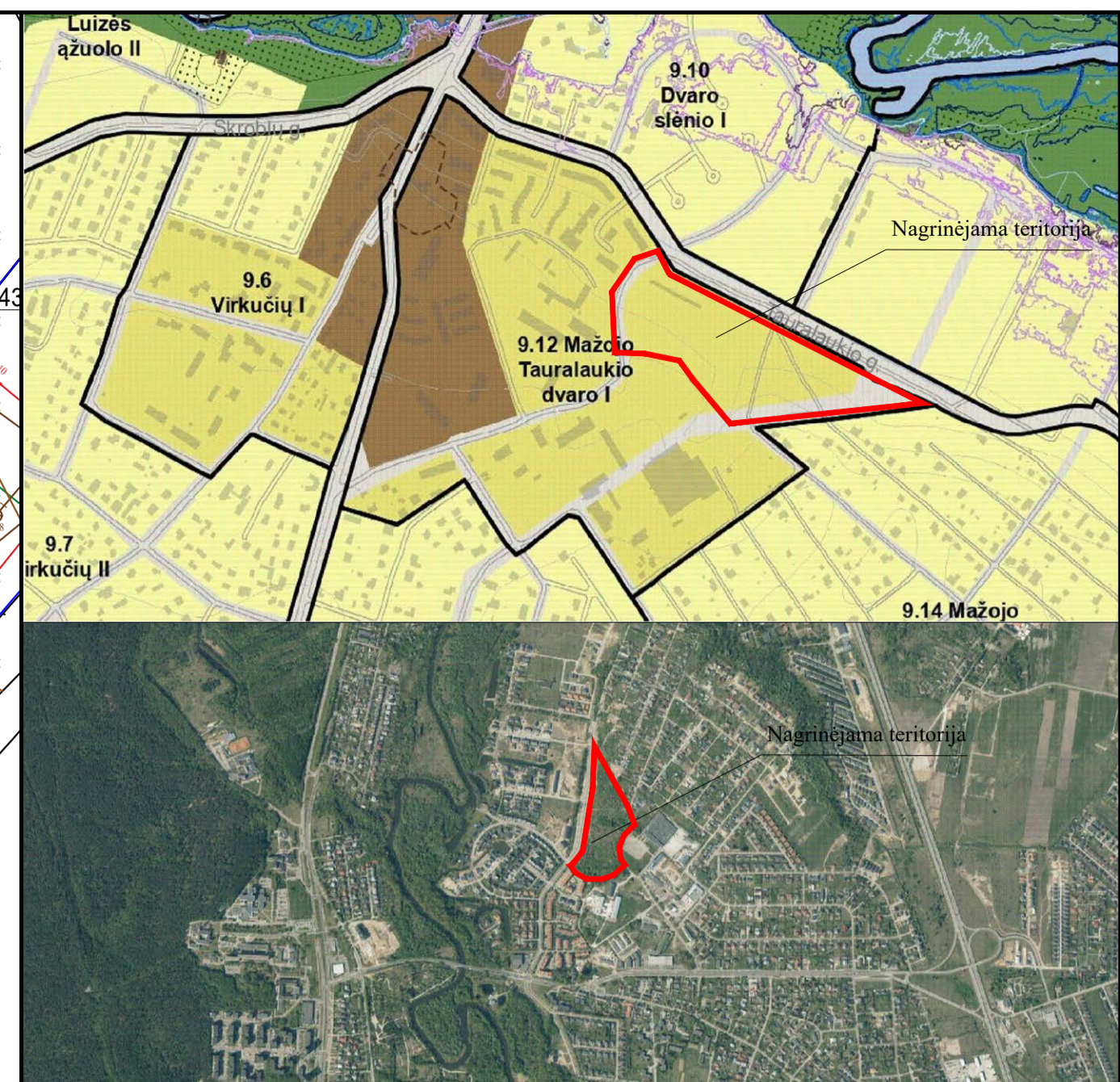
| | | | |
|----|--|-----|--|
| 12 | Kitos paskirties žemė. Visuomeninės paskirties teritorijos | — | Gatvių raudonosios linijos |
| 11 | Kitos paskirties žemė. Susisiekimo ir inžinerinių tinklų koridorių teritorijos | — | Gatvių ašinės linijos |
| 11 | Kitos paskirties žemė. Susisiekimo ir inžinerinių komunikacijų aptarnavimo objektų teritorijos | ↑ ↓ | Automobilių eismo judėjo kryptys |
| — | Planuojamos teritorijos riba | ▲ | Projektuojami įvažiavimai į teritoriją, tikslinami PP metu |
| — | Planuojamų sklypų ribos | ▲ | Esamas įvažiavimas į teritoriją, tikslinamas PP metu |
| — | Naikinama sklypo riba | ▢ | Projektuojamos automobilių stovėjimo vietos |
| — | Kitų sklypų ribos | ▢ | Požeminė automobilių stovėjimo aikštelė |
| — | Statybos riba | ▢ | Projektuojamos asfaltuotos gatvės |
| — | Statybos zona ir jos numeris | ▢ | Projektuojami pėsčiųjų takai |
| — | Esamas užstatymas planuojamoje teritorijoje | ▢ | Projektuojami dviračių takai |
| — | Inžinerinių komunikacijų koridoriai | ▢ | Esami medžiai ir jų Nr. medžių takasijos lent. |
| A | Esamos kelevinio transporto stotelės | ▢ | Daugiapakopiai želdiniai |
| — | Susisiekimo komunikacijų statiniai | ▢ | Vaikų žaidimo aikštelė |

ŽELDINIAI

| | | | |
|--|---|---|------------------|
| | Saugotini želdiniai, dėl kurių šalinimo bus sprendžiama techninio projekto rengimo metu | | |
| | Nesaugotini želdiniai, dėl kurių šalinimo bus sprendžiama techninio projekto rengimo metu | | |
| | Šalinami želdiniai, dėl kurių šalinimo bus sprendžiama techninio projekto rengimo metu | 1 | Želdinio numeris |

- Tekstiniai reglamentai ir privalomosios pastabos:
- Želdinių vertinimo schemą žiūrėti kartu su 1 lentele, kurioje yra pateikiama teritorijoje augančių medžių sąrašas.
 - Želdinių vertinimo schema parengta vadovaujantis LR Vyriausybės 2008 m. kovo 12d. nutarimu nr. 206 „Dėl kriterijų, pagal kuriuos medžiai ir krūmai, augantys ne miškų ūkio paskirties žemėje, priskiriami saugotiniams, patvirtinimo ir medžių krūmų priskyrimo saugotiniams“.
 - Planuojamoje teritorijoje yra būdingas išraiškings reljefas, dėl kurio gali būti sunku suformuoti reikiamus nuolydžius, terasas, medžiai kurie yra pažymėti kaip nesaugotini želdiniai, tikslinami projektinių pasiūlymų bei techninio darbo projekto metu.
 - Medžių kirtimą ir/ar kitokį pašalinimą iš augimo vietos reglamentuoja LR Želdynų įstatymas.
 - Teritorijoje yra pažymėtas 1 šalinamas medis, kadangi jo būklė bloga, nustatytas kamieno puvinys, 90% sausa ląja.
 - Teritorijoje esantys želdiniai tvarkomi vadovaujantis LR Želdynų įstatymu ir kitais poįstatymiais teisės aktais.
 - Projektinių pasiūlymų bei techninio darbo projekto rengimo metu gali būti tikslinama ir konkretizuojama:
 - Inžinerinių tinklų išskėlimas, rekonstravimas ar nauja statyba, planuojamo užstatymo prijungimas prie esamų centralizuotų miesto inžinerinių tinklų;
 - Ivaziavimų, išvaziavimų, pėsčiųjų ir dviračių takų, gatvių elementų techniniai parametrai bei eismo organizavimas;
 - Priklausomųjų želdinių ir daugiapakopių želdinių zonos;
 - Reikiamas automobilių statymo aikštelių vietų skaičius ir jų išdėstymas;
 - Servitutų zonos ir inžinerinių tinklų koridoriai;
 - Inžinerinių tinklų išskėlimas, rekonstravimas ar nauja statyba, planuojamo užstatymo prijungimas prie esamų centralizuotų miesto inžinerinių tinklų;
 - Sporto aikštynų ir vaikų žaidimo aikštelių vietos;
 - 10/0.4kV elektros transformatorinės vieta.

| | | | |
|---|--|---|---|
| RENGĖJAS KVAL. PATV. DOK. NR. | | STATINIO PROJEKTO PAVADINIMAS Teritorijos Tauralaukyje, tarp Akmenų gatvės, Tauralaukio gatvės būsimos tiesinio ir sodinukų bendrijos „Tauras“ detaliojo plano, patvirtinto Klaipėdos miesto savivaldybės tarybos 2008 m. liepos 31 d. sprendimu Nr. T2-303 „Dėl teritorijos Tauralaukyje, tarp Akmenų gatvės būsimos tiesinio ir sodinukų bendrijos „Tauras“, detaliojo plano patvirtinimo“, keitimais | |
| A 056 | PV | E. Andrijauskas | |
| A 2320 | ARCH. | A. Janulaitis | |
| A 2278 | ARCH. | K. Vitkauskaitė | |
| LT | PLANAVIMO ORGANIZATORIUS Klaipėdos miesto savivaldybės administracijos direktorius, adresas: Liepų g. 11, 91211 Klaipėda | | DOKUMENTO PAVADINIMAS Želdinių vertinimo schema M 1:500 DOKUMENTO ŽYMUO K-VT-21-24-456 |
| | | | LAIDA 0 LAPAS 2 LAPŲ 3 |



SUTARTINIAI ŽYMĖJIMAI

| | | | |
|--|--|--|--|
| | Kitos paskirties žemė. Visuomeninės paskirties teritorijos | | Gatvių raudonosios linijos |
| | Kitos paskirties žemė. Susisiekimo ir inžinerinių tinklų koridorių teritorijos | | Gatvių ašinės linijos |
| | Kitos paskirties žemė. Susisiekimo ir inžinerinių komunikacijų aptarnavimo objektų teritorijos | | Automobilių eismo judėjo kryptys |
| | Planuojamos teritorijos riba | | Projektuojami įvažiavimai į teritoriją, tikslinami PP metu |
| | Planuojamų sklypų ribos | | Esamas įvažiavimas į teritoriją, tikslinamas PP metu |
| | Naikinama sklypo riba | | Projektuojamos automobilių stovėjimo vietos |
| | Kitų sklypų ribos | | Požeminė automobilių stovėjimo aikštelė |
| | Statybos riba | | Projektuojamos asfaltuotos gatvės |
| | Statybos zona ir jos numeris | | Projektuojami pėsčiųjų takai |
| | Esamas užstatymas planuojamoje teritorijoje | | Projektuojami dviračių takai |
| | Inžinerinių komunikacijų koridorius | | Esami medžiai ir jų Nr. medžių takasijos lent. |
| | Esamos kelevinio transporto stotelės | | Daugiapakopiai želdiniai |
| | Susisiekimo komunikacijų statiniai | | Vaikų žaidimo aikštelė |

ŽELDINIAI

| | | | |
|--|---|--|------------------|
| | Saugotini želdiniai, dėl kurių šalinimo bus sprendžiama techninio projekto rengimo metu | | |
| | Nesaugotini želdiniai, dėl kurių šalinimo bus sprendžiama techninio projekto rengimo metu | | |
| | Šalinami želdiniai, dėl kurių šalinimo bus sprendžiama techninio projekto rengimo metu | | |
| | | | Želdinio numeris |

- Tekstiniai reglamentai ir privalomosios pastabos:
- Želdinių vertinimo schemą žiūrėti kartu su 1 lentele, kurioje yra pateikiama teritorijoje augančių medžių sąrašas.
 - Želdinių vertinimo schema parengta vadovaujantis LR Vyriausybės 2008 m. kovo 12d. nutarimu nr. 206 „Dėl kriterijų, pagal kuriuos medžiai ir krūmai, augantys ne miškų ūkio paskirties žemėje, priskiriami saugotiniams, patvirtinimo ir medžių krūmų priskyrimo saugotiniams“.
 - Planuojamoje teritorijoje yra būdingas išraiškingas reljefas, dėl kurio gali būti sunku suformuoti reikiamus nuolydžius, terasas, medžiai kurie yra pažymėti kaip nesaugotini želdiniai, tikslinami projektinių pasiūlymų bei techninio darbo projekto metu.
 - Medžių kirtimą ir/ar kitokį pašalinimą iš augimo vietos reglamentuoja LR Želdynų įstatymas.
 - Teritorijoje yra pažymėtas 1 šalinamas medis, kadangi jo būklė bloga, nustatytas kamieno puvinys, 90% sausa ląja.
 - Teritorijoje esantys želdiniai tvarkomi vadovaujantis LR Želdynų įstatymu ir kitais poįstatymiais teisės aktais.
 - Projektinių pasiūlymų bei techninio darbo projekto rengimo metu gali būti tikslinama ir konkretizuojama:
 - Inžinerinių tinklų iškėlimas, rekonstravimas ar nauja statyba, planuojamo užstatymo prijungimas prie esamų centralizuotų miesto inžinerinių tinklų;
 - Ivažiavimų, išvažiavimų, pėsčiųjų ir dviračių takų, gatvių elementų techniniai parametrai bei eismo organizavimas;
 - Priklausomųjų želdinių ir daugiapakopių želdinių zonos;
 - Reikiamas automobilių statymo aikštelių vietų skaičius ir jų išdėstymas;
 - Servitutų zonos ir inžinerinių tinklų koridoriai;
 - Inžinerinių tinklų iškėlimas, rekonstravimas ar nauja statyba, planuojamo užstatymo prijungimas prie esamų centralizuotų miesto inžinerinių tinklų;
 - Sporto aikštynų ir vaikų žaidimo aikštelių vietos;
 - 10/0,4kV elektros transformatorinės vieta.

| | | | |
|----------------------|---|--|------|
| RENGĖJAS | | STATINIO PROJEKTO PAVADINIMAS | |
| KVAL. PATV. DOK. NR. | | Teritorijos Tauralaukyje, tarp Akmenų gatvės, Tauralaukio gatvės būsimos tiesinio ir sodininkų bendrijos „Tauras“ detaliojo plano, patvirtinto Klaipėdos miesto savivaldybės tarybos 2008 m. liepos 31 d. sprendimu Nr. T2-303 „Dėl teritorijos Tauralaukyje, tarp Akmenų gatvės būsimos tiesinio ir sodininkų bendrijos „Tauras“, detaliojo plano patvirtinimo“, keitimas | |
| A 056 PV | E. Andrijauskas | DOKUMENTO PAVADINIMAS | |
| A 2320 ARCH. | A. Janulaitis | Želdinių vertinimo schema M 1:500 | |
| A 2278 ARCH. | K. Vitkauskaitė | DOKUMENTO ŽYMUO | |
| LT | Klaipėdos miesto savivaldybės administracijos direktorius, adresas: Liepų g. 11, 91211 Klaipėda | K-VT-21-24-456 | |
| | | LAIŠKA | LAPŲ |
| | | 0 | 3 |

1 Lentelė: saugotini / nesaugotini / šalinami medžiai.

| Medžio Nr. plane | Medžio, krūmo rūšis | Kiekis, vnt. | Amžius, m. | Aukštis, m | Kamieno diametras, cm | Medžių, krūmų būklė | Pastabos | Saugotinas / Nesaugotinas / Šalinamas |
|------------------|----------------------|--------------|------------|------------|-----------------------|---------------------|---|---------------------------------------|
| 1 | 2 | 3 | 4 | 5 | 6 | 7 | 8 | 9 |
| 1; 2 | Paprastasis ąžuolas | 2 | 110 | 22 | 56,6 ir 80,0 | Nepatenk. | Perskilęs kamienas, kamieno pažaidos, lajoje yra sausų skeletinių šakų. | Saugotinas |
| 3 | Paprastasis skroblas | 1 | 60 | 22 | 44,5 | Nepatenk. | Nedidelis kamieno puvinys. | Saugotinas |
| 4 | Mažalapė liepa | 1 | 70 | 22 | 47,7 | Bloga | Kamieno puvinys. | Saugotinas |
| 5 | Mažalapė liepa | 1 | 120 | 18 | 109 | Bloga | Išlūžusios šakos, pasvirusi | Saugotinas |
| 6;7 | Paprastasis ąžuolas | 2 | 70 | 18 ir 20 | 27,0 ir 38,5 | Patenk. | Kamieno pažaidos, lajoje yra sausų šakų | Saugotinas |
| 8 | Paprastasis ąžuolas | 1 | 110 | 22 | 82,0 | Patenk. | Įtariamasis kamieno puvinys, lajoje pasitaiko sausų šakų | Saugotinas |
| 9 | Paprastasis ąžuolas | 1 | 120 | 22 | 105,0 | Bloga | Kamieno puvinys, lajoje yra sausų šakų. Vertingas medis – senolis. | Saugotinas |
| 10 | Paprastasis skroblas | 1 | 70 | 18 | 50,2 | Bloga | Kamieno puvinys, lajoje yra sausų skeletinių šakų | Saugotinas |
| 11 | Paprastasis skroblas | 1 | 70 | 18 | 48,0 | Bloga | Kamieno puvinys, lajoje yra sausų skeletinių šakų | Saugotinas |
| 12 | Paprastasis skroblas | 1 | 50 | 20 | 33,7 | Gera | - | Saugotinas |
| 13 | Paprastasis skroblas | 1 | 40 | 14 | 23,8 | Gera | - | Saugotinas |
| 14 | Paprastasis klevas | 1 | 40 | 12 | 26,4 | Gera | - | Saugotinas |
| 15 | Trapusis gluosnis | 1 | 100 | 20 | 89,1 | Bloga | Kamieno puvinys | Saugotinas |
| 16 | Trapusis gluosnis | 1 | 90 | 18 | 77,7 | Bloga | Kamieno puvinys, pasviręs 45°. | Saugotinas |
| 17; 18; 19 | Paprastasis klevas | 3 | 40 | 12 | 20,3; 14,3; 21,3 | Gera | - | Saugotinas |
| 20 | Paprastasis klevas | 1 | 30 | 9 | 15,9 | Gera | - | Saugotinas |

| | | | | | | | | |
|------------------|----------------------|---|----|----|--------------------------|-----------|-----------------|--------------|
| 21 | Drebulė | 1 | 40 | 14 | 25,7 | Gera | - | Nesaugotinas |
| 22 | Paprastasis ažuolas | 1 | 60 | 14 | 40,0 | Gera | - | Saugotinas |
| 23 | Paprastasis ažuolas | 1 | 80 | 21 | 57,0 | Gera | - | Saugotinas |
| 24; 25; 26 | Paprastasis skroblas | 3 | 50 | 19 | 23,5+ 26,1 ir 26,0 | Gera | - | Saugotinas |
| 27 | Paprastasis skroblas | 1 | 50 | 20 | 36,6 | Bloga | Kamieno puvinys | Saugotinas |
| 28 | Paprastasis skroblas | 1 | 40 | 20 | 21,0 | Gera | - | Saugotinas |
| 29 | Mažalapė liepa | 1 | 50 | 21 | 31,8 | Gera | - | Saugotinas |
| 30; 31; 32 | Paprastasis skroblas | 3 | 60 | 20 | 26,1 ir 27,0+ 20,0 | Gera | - | Saugotinas |
| 33 | Mažalapė liepa | 1 | 60 | 22 | 44,2 | Gera | - | Saugotinas |
| 34 | Paprastasis skroblas | 1 | 60 | 22 | 38,2 | Gera | - | Saugotinas |
| 35 | Mažalapė liepa | 1 | 60 | 22 | 34,0 | Gera | - | Saugotinas |
| 36 | Mažalapė liepa | 1 | 60 | 22 | 45,2 | Gera | - | Saugotinas |
| 37 | Mažalapė liepa | 1 | 60 | 22 | 41,7 | Gera | - | Saugotinas |
| 38 | Paprastasis skroblas | 1 | 60 | 22 | 45,2 | Nepatenk. | Kamieno puvinys | Saugotinas |
| 39 | Paprastasis skroblas | 1 | 50 | 17 | 29,6 | Bloga | Kamieno puvinys | Saugotinas |
| 40; 41; 42 | Mažalapė liepa | 3 | 60 | 22 | 32,1+ 32,8+ 33,2 | Gera | - | Saugotinas |
| 43 | Mažalapė liepa | 1 | 60 | 22 | 33,1 | Gera | - | Saugotinas |
| 44 | Paprastasis skroblas | 1 | 50 | 22 | 22,2 | Gera | - | Saugotinas |
| 45 | Mažalapė liepa | 1 | 50 | 18 | 29,2 | Gera | - | Saugotinas |
| 46; 47; 48 | Mažalapė liepa | 3 | 60 | 20 | 28,6; 35,0; 36,6 | Gera | - | Saugotinas |

| | | | | | | | | |
|---------------------------------------|----------------------|---|----|----|---|-----------|--------------------------------------|--------------|
| 49 | Paprastasis skroblas | 1 | 60 | 20 | 35,9 | Gera | - | Saugotinas |
| 50 | Paprastasis ažuolas | 1 | 70 | 22 | 49,6 | Gera | - | Saugotinas |
| 51 | Paprastasis skroblas | 1 | 50 | 19 | 27,0 | Patenk. | Lajoje yra sausų skeletinių šakų | Saugotinas |
| 52 | Paprastasis skroblas | 1 | 40 | 19 | 17,8 | Gera | - | Saugotinas |
| 53 | Paprastasis skroblas | 1 | 40 | 19 | 21,9 | Gera | - | Saugotinas |
| 54 | Mažalapė liepa | 1 | 50 | 16 | 19,1+25,1 | Patenk. | Kamieno pažaidos | Saugotinas |
| 55 | Paprastasis skroblas | 1 | 60 | 22 | 33,7 | Bloga | Kamieno puvinys | Saugotinas |
| 56 | Mažalapė liepa | 1 | 90 | 22 | 69,1 | Gera | - | Saugotinas |
| 57 | Paprastasis skroblas | 1 | 40 | 19 | 20,0 | Bloga | Kamieno puvinys | Saugotinas |
| 58; 59; 60; 61; 62; 63 | Paprastasis skroblas | 6 | 50 | 22 | 12,4+ 25,4+ 22,9+ 28,3+ 19,7+ 47,1 | Gera | - | Saugotinas |
| 64 | Mažalapė liepa | 1 | 60 | 22 | 42,0 | Gera | - | Saugotinas |
| 65 | Paprastasis skroblas | 1 | 50 | 19 | 31,2 | Gera | - | Saugotinas |
| 66 | Paprastasis skroblas | 1 | 50 | 18 | 28,0 | Patenk. | Kamieno pažaidos | Saugotinas |
| 67; 68 | Vienapiestė gudobelė | 2 | 30 | 9 | 13,3+ 17,1 | Patenk. | Kamieno pažaidos | Nesaugotinas |
| 69; 70 | Mažalapė liepa | 2 | 50 | 22 | 31,2+; 34,7 | Nepatenk. | Kamieno puvinys | Saugotinas |
| 71 | Paprastasis skroblas | 1 | 50 | 22 | 27,7 | Gera | - | Saugotinas |
| 72 | Mažalapė liepa | 1 | 40 | 16 | 17,8 | Gera | - | Saugotinas |
| 73 | Mažalapė liepa | 1 | 60 | 23 | 48,4 | Gera | - | Saugotinas |
| 74 | Juodalksnis | 1 | 60 | 12 | 36,9 | Bloga | Kamieno puvinys, 90 proc. sausa laja | Šalinamas |
| 75 | Paprastasis skroblas | 1 | 40 | 12 | 17,5 | Gera | Stelbiamas | Saugotinas |

| | | | | | | | | |
|------------|----------------------|---|--------|----|---------------------|---------|-----------------------------|------------|
| 76 | Paprastasis ąžuolas | 1 | 80 | 20 | 65,0 | Gera | - | Saugotinas |
| 77 | Mažalapė liepa | 1 | 60 | 22 | 42,3 | Gera | - | Saugotinas |
| 78 | Paprastasis ąžuolas | 1 | 50 | 18 | 28,3 | Patenk. | Deformuota laja, stelbiamas | Saugotinas |
| 79; 80; 81 | Paprastasis skroblas | 3 | 30 | 12 | 7,6+; 16,2+ 13,3 | Gera | - | Saugotinas |
| 82 | Paprastasis skroblas | 1 | 50 | 20 | 37,8 | Gera | - | Saugotinas |
| 83 | Mažalapė liepa | 1 | 70 | 20 | 52,2 | Patenk. | Nedidelis kamieno puvinys | Saugotinas |
| 84 | Paprastasis ąžuolas | 1 | 60 | 19 | 36,3 | Gera | - | Saugotinas |
| 85 | Mažalapė liepa | 1 | 50 | 12 | 27,3 | Gera | - | Saugotinas |
| 86 | Paprastasis skroblas | 1 | 60 | 19 | 40,1 | Gera | - | Saugotinas |
| 87 | Paprastasis skroblas | 1 | 50 | 14 | 26,7 | Gera | - | Saugotinas |
| 88 | Paprastasis ąžuolas | 1 | 60 | 19 | 43,6 | Gera | - | Saugotinas |
| 89 | Paprastasis ąžuolas | 1 | 80 | 16 | 60,0 | Gera | - | Saugotinas |
| 90 | Paprastasis ąžuolas | 1 | 70 | 19 | 50,6 | Gera | - | Saugotinas |
| 91 | Uosialapis klevas | 1 | 40 | 18 | 20,0 | Gera | - | Saugotinas |
| 92 | Paprastasis klevas | 1 | 40 | 12 | 24,2 | Gera | - | Saugotinas |
| 93 | Mažalapė liepa | 2 | 60 | 19 | 42,9; 36,3 | Gera | - | Saugotinas |
| 94 | Mažalapė liepa | 2 | 50; 60 | 18 | 34,0; 43,9 | Gera | - | Saugotinas |
| 95 | Paprastasis klevas | 3 | 30 | 14 | 13,0; 17,1; 15,9 | Gera | - | Saugotinas |
| 96 | Paprastasis klevas | 1 | 40 | 14 | 27,7 | Gera | - | Saugotinas |
| 97; 98 | Paprastasis klevas | 2 | 30 | 14 | 14,3; 16,8 | Gera | - | Saugotinas |
| 99 | Paprastasis uosis | 1 | 90 | 18 | 73,5 | Patenk. | Nedidelis šaknyo puvinys | Saugotinas |
| 100 | Paprastasis klevas | 1 | 80 | 20 | 65,0 | Gera | - | Saugotinas |
| 101 | Paprastasis klevas | 1 | 60 | 15 | 34,0 | Gera | - | Saugotinas |

| | | | | | | | | |
|----------|---------------------|---|----|----|-------------|-----------|---|------------|
| 102 | Paprastasis klevas | 1 | 60 | 20 | 40,7 | Gera | - | Saugotinas |
| 103 | Paprastasis ažuolas | 1 | 70 | 20 | 55,0 | Gera | - | Saugotinas |
| 104-108 | Paprastasis klevas | 5 | 30 | 9 | 14,6; 18,1 | Gera | - | Saugotinas |
| 109 | Karpotasis beržas | 1 | 20 | 12 | 12,4 | Gera | - | Saugotinas |
| 110 | Paprastasis klevas | 1 | 30 | 12 | 15,4 | Gera | - | Saugotinas |
| 111 | Paprastasis klevas | 1 | 40 | 12 | 18,2 | Gera | - | Saugotinas |
| 112 | Paprastasis klevas | 1 | 40 | 13 | 17,8 | Gera | - | Saugotinas |
| 113 | Paprastasis klevas | 1 | 40 | 12 | 17,5 | Gera | - | Saugotinas |
| 114 | Juodalksnis | 1 | 40 | 14 | 20,3 | Gera | - | Saugotinas |
| 115 | Paprastasis klevas | 1 | 40 | 12 | 18,5 | Gera | - | Saugotinas |
| 116 | Paprastasis klevas | 1 | 40 | 15 | 20,5 | Gera | - | Saugotinas |
| 117; 118 | Paprastasis klevas | 2 | 70 | 20 | 19,0+; 63,0 | Patenk. | Seniau išlūžusi šaka, lajoje yra sausų šakų | Saugotinas |
| 119 | Paprastasis klevas | 1 | 60 | 20 | 35,0 | Nepatenk. | Kamieno pažaidos | Saugotinas |
| 120 | Paprastasis klevas | 1 | 50 | 18 | 26,7 | Nepatenk. | Kamieno pažaidos | Saugotinas |
| 121 | Paprastasis klevas | 1 | 60 | 18 | 35,3 | Gera | - | Saugotinas |
| 122 | Paprastasis klevas | 1 | 80 | - | 65,0 | Bloga | Nulūžęs želdinys | Saugotinas |
| 123 | Paprastasis klevas | 1 | 70 | 20 | 50,0 | Bloga | Kamieno puvinys | Saugotinas |
| 124 | Paprastasis uosis | 1 | 40 | 18 | 21,3 | Gera | - | Saugotinas |
| 125 | Paprastasis klevas | 1 | 40 | 12 | 20,5 | Gera | - | Saugotinas |
| 126 | Paprastasis ažuolas | 1 | 90 | 22 | 69,8 | Gera | - | Saugotinas |
| 127 | Paprastasis klevas | 1 | 30 | 6 | 17,5 | Gera | - | Saugotinas |
| 128 | Paprastasis klevas | 1 | 30 | 6 | 22,2 | Gera | - | Saugotinas |
| 129 | Paprastasis klevas | 1 | 30 | 6 | 17,0 | Gera | - | Saugotinas |

| | | | | | | | | |
|------------------|---------------------|---|----|-----|---------------------|------------------|------------------|--------------|
| 130 | Paprastasis klevas | 1 | 30 | 6 | 16,5 | Gera | - | Saugotinas |
| 131; 132 | Paprastasis klevas | 2 | 30 | 6 | 11,4+11,0 | Gera | - | Saugotinas |
| 133 | Paprastasis klevas | 1 | 30 | 6 | 17,6 | Gera | - | Saugotinas |
| 134; 135; 136 | Paprastasis klevas | 3 | 30 | 7 | 12,0;+16,5; 17,0 | Gera; Patenk. | Kamieno pažaidos | Saugotinas |
| 137 | Trešnė | 3 | 20 | 6 | 9,8+17,0+ 16,5 | Gera | - | Nesaugotinas |
| 138 | Paprastasis klevas | 2 | 50 | 9 | 28,3+6,5 | Gera | - | Saugotinas |
| 139 | Paprastasis ažuolas | 1 | 30 | 7 | 17,5 | Gera | - | Saugotinas |
| 140 | Paprastasis ažuolas | 1 | 40 | 7 | 19,8 | Gera | - | Saugotinas |
| 141; 142 | Paprastasis ažuolas | 2 | 40 | 7 | 18,5; 20,2 | Gera | - | Saugotinas |
| 143-148 | Paprastasis ažuolas | 6 | 40 | 8-9 | 18,5-20,2 | Gera | - | Saugotinas |
| 149 | Paprastasis ažuolas | 1 | 40 | 10 | 25,4 | Gera | - | Saugotinas |
| 150 | Paprastasis ažuolas | 1 | 40 | 9 | 20,0 | Gera | - | Saugotinas |
| 151-153 | Paprastasis ažuolas | 3 | 40 | 8 | 19,8-20,2 | Gera | - | Saugotinas |
| 154 | Paprastasis ažuolas | 1 | 40 | 8 | 20,0 | Gera | - | Saugotinas |
| 155 | Paprastasis ažuolas | 1 | 40 | 8 | 18,5 | Gera | - | Saugotinas |
| 156 | Paprastasis ažuolas | 1 | 40 | 8 | 24,5 | Gera | - | Saugotinas |
| 157 | Paprastasis ažuolas | 1 | 40 | 8 | 19,5 | Gera | - | Saugotinas |
| 158; 159 | Paprastasis ažuolas | 2 | 40 | 7 | 19,6 | Gera | - | Saugotinas |
| 160-162 | Paprastasis ažuolas | 3 | 40 | 8 | 20,0 | Gera | - | Saugotinas |
| 163-167 | Paprastasis ažuolas | 5 | 40 | 8 | 20,0 | Gera | - | Saugotinas |
| 168-170 | Paprastasis ažuolas | 3 | 40 | 10 | 18,0-20,0 | Gera | - | Saugotinas |
| 171 | Paprastasis ažuolas | 1 | 40 | 10 | 19,8 | Gera | - | Saugotinas |
| 172 | Paprastasis ažuolas | 1 | 60 | 15 | 39,4 | Gera | - | Saugotinas |

| | | | | | | | | |
|----------|---------------------|----|--------|--------|------------|------|---|------------|
| 173 | Paprastasis ažuolas | 1 | 40 | 8 | 19,8 | Gera | - | Saugotinas |
| 174; 175 | Paprastasis ažuolas | 2 | 40 | 8 | 19,5 | Gera | - | Saugotinas |
| 176-178 | Paprastasis ažuolas | 3 | 40 | 8 | 20,2 | Gera | - | Saugotinas |
| 179 | Paprastasis ažuolas | 1 | 40 | 8 | 20,0 | Gera | - | Saugotinas |
| 180 | Paprastasis ažuolas | 1 | 40 | 9 | 24,2 | Gera | - | Saugotinas |
| 181 | Paprastasis ažuolas | 1 | 40 | 8 | 20,9 | Gera | - | Saugotinas |
| 182-190 | Paprastasis ažuolas | 9 | 40-50 | 7-10 | 12,7-28,4 | Gera | - | Saugotinas |
| 191-193 | Paprastasis ažuolas | 3 | 40 | 8 | 17,5-18,5 | Gera | - | Saugotinas |
| 194-199 | Paprastasis ažuolas | 6 | 40-50 | 8-10 | 13,0-26,8 | Gera | - | Saugotinas |
| 200-205 | Paprastasis ažuolas | 6 | 40 | 9 | 15,5-22,5 | Gera | - | Saugotinas |
| 206-215 | Paprastasis ažuolas | 10 | 40-50 | 8-12 | 18,0-28,5 | Gera | - | Saugotinas |
| 216-218 | Paprastasis ažuolas | 3 | 40 | 8 | 17,8-20,2 | Gera | - | Saugotinas |
| 219 | Paprastasis ažuolas | 1 | 40 | 7 | 19,0 | Gera | - | Saugotinas |
| 220; 221 | Paprastasis ažuolas | 2 | 40 | 8 | 19,2; 18,5 | Gera | - | Saugotinas |
| 222-226 | Paprastasis ažuolas | 5 | 40-50 | 7-10 | 17,9-23,6 | Gera | - | Saugotinas |
| 227-228 | Paprastasis ažuolas | 2 | 40; 50 | 10; 15 | 22,2; 38,2 | Gera | - | Saugotinas |
| 229 | Paprastasis ažuolas | 1 | 40 | 8 | 18,5 | Gera | - | Saugotinas |
| 230 | Paprastasis ažuolas | 1 | 40 | 8 | 19,0 | Gera | - | Saugotinas |
| 231 | Paprastasis ažuolas | 1 | 40 | 8 | 21,0 | Gera | - | Saugotinas |
| 232 | Paprastasis ažuolas | 1 | 50 | 8 | 25,4 | Gera | - | Saugotinas |
| 233 | Paprastasis ažuolas | 1 | 40 | 8 | 19,8 | Gera | - | Saugotinas |
| 234 | Paprastasis ažuolas | 1 | 40 | 7 | 17,8 | Gera | - | Saugotinas |
| 235 | Paprastasis ažuolas | 1 | 40 | 7 | 19,2 | Gera | - | Saugotinas |

| | | | | | | | | |
|----------|---------------------|---|-------|-----|------------|------|---|------------|
| 236; 237 | Paprastasis ažuolas | 2 | 40 | 8 | 18,5; 18,8 | Gera | - | Saugotinas |
| 238 | Paprastasis ažuolas | 1 | 40 | 8 | 16,9 | Gera | - | Saugotinas |
| 239; 240 | Paprastasis ažuolas | 2 | 40 | 8 | 19,1 | Gera | - | Saugotinas |
| 241 | Paprastasis ažuolas | 1 | 30 | 6 | 13,0 | Gera | - | Saugotinas |
| 242 | Paprastasis ažuolas | 1 | 40 | 7 | 17,8 | Gera | - | Saugotinas |
| 243 | Paprastasis ažuolas | 1 | 40 | 7 | 16,5 | Gera | - | Saugotinas |
| 244 | Paprastasis ažuolas | 1 | 40 | 7 | 18,7 | Gera | - | Saugotinas |
| 245-248 | Paprastasis ažuolas | 4 | 30-50 | 6-9 | 12,5-19,8 | Gera | - | Saugotinas |
| 250 | Paprastasis ažuolas | 1 | 40 | 9 | 18,5 | Gera | - | Saugotinas |
| 251; 252 | Paprastasis ažuolas | 2 | 40 | 12 | 20,7; 20,8 | Gera | - | Saugotinas |
| 253-255 | Paprastasis ažuolas | 3 | 40 | 10 | 19,5-20,2 | Gera | - | Saugotinas |
| 256 | Paprastasis ažuolas | 1 | 40 | 8 | 27,3 | Gera | - | Saugotinas |
| 257 | Paprastasis ažuolas | 1 | 50 | 8 | 36,9 | Gera | - | Saugotinas |
| 258; 259 | Paprastasis ažuolas | 1 | 40 | 9 | 20,5; 21,2 | Gera | - | Saugotinas |
| 260; 261 | Paprastasis ažuolas | 1 | 40 | 8 | 20,0 | Gera | - | Saugotinas |
| 262 | Paprastasis ažuolas | 1 | 40 | 8 | 20,5 | Gera | - | Saugotinas |
| 263 | Paprastasis ažuolas | 1 | 40 | 9 | 20,3 | Gera | - | Saugotinas |
| 264 | Paprastasis ažuolas | 1 | 40 | 8 | 18,2 | Gera | - | Saugotinas |
| 265 | Paprastasis ažuolas | 1 | 40 | 9 | 18,5 | Gera | - | Saugotinas |
| 266 | Paprastasis ažuolas | 1 | 40 | 10 | 19,6 | Gera | - | Saugotinas |
| 267 | Paprastasis ažuolas | 1 | 40 | 10 | 20,0 | Gera | - | Saugotinas |
| 268 | Paprastasis ažuolas | 1 | 40 | 9 | 20,0 | Gera | - | Saugotinas |
| 269 | Paprastasis ažuolas | 1 | 40 | 8 | 16,5 | Gera | - | Saugotinas |

| | | | | | | | | |
|-------------|---------------------|---|-------|------|------------------------------|------------------------------------|--|--------------|
| 270-273 | Paprastasis ažuolas | 4 | 40 | 8-10 | 17,8-20,6 | Gera | - | Saugotinas |
| 274; 275 | Paprastasis klevas | 2 | 40 | 8 | 21,2 | Gera | - | Saugotinas |
| 276; 277 | Paprastasis ažuolas | 2 | 20-30 | 5-6 | 10,1; 15,2 | Gera | - | Saugotinas |
| 278-283 | Paprastasis ažuolas | 6 | 30-40 | 8 | 12,1-23,5 | Gera | - | Saugotinas |
| 284-287 | Paprastasis ažuolas | 7 | 40 | 8 | 20,5 | Gera | - | Saugotinas |
| 288; 289 | Paprastasis ažuolas | 2 | 40-50 | 14 | 23,8; 28,9 | Gera | - | Saugotinas |
| 290 | Paprastasis ažuolas | 1 | 40 | 8 | 20,0 | Gera | - | Saugotinas |
| 291-294 | Trapusis gluosnis | 4 | 60 | 16 | 36,6; 31,8; 30,2; 27,2 | 36,6 cm – bloga, kiti - gera | 36,6 cm – kamieno puvinys | Saugotinas |
| 295 | Paprastasis ažuolas | 1 | 30 | 7 | 14,9 | Gera | - | Saugotinas |
| 296; 297 | Trapusis gluosnis | 2 | 80 | 18 | 44,9; 68,0 | Bloga | Kamieno puvinys | Saugotinas |
| 298 | Juodalksnis | 1 | 60 | 13 | 34,0 | Nepatenk. | Kamieno pažaidos, lajoje yra sausų šakų. | Saugotinas |
| 299 | Paprastasis klevas | 1 | 40 | 12 | 19,1 | Gera | - | Saugotinas |
| 300 | Juodalksnis | 1 | 40 | 12 | 20,7 | Gera | Pasviręs 15°. | Saugotinas |
| 301 | Paprastoji ieva | 1 | 20 | 10 | 14,3 | Gera | - | Nesaugotinas |
| 302-304 | Trapusis gluosnis | 3 | | 17 | 44,5; 39,8; 27,0 | Patenk. | Kamieno drevės | Saugotinas |
| 305 | Paprastasis klevas | 1 | 30 | 10 | 15,6 | Gera | - | Saugotinas |
| 306 | Paprastasis klevas | | 50 | 15 | 28,9 | Gera | - | Saugotinas |
| 307-310 | Paprastasis klevas | 4 | 60 | 18 | 17,1+27,3+ 32,5+41,4 | Gera | - | Saugotinas |
| 311 | Paprastasis ažuolas | 1 | 50 | 19 | 30,0 | Nepatenk. | Kamieno pažaida | Saugotinas |
| 312 | Paprastasis ažuolas | 1 | 60 | 19 | 36,3 | Gera | - | Saugotinas |
| 313-317 | Paprastoji ieva | 5 | 40 | 14 | 12,5-25,4 | Bloga | Kamieno puvinys | Nesaugotinas |

| | | | | | | | | |
|----------|----------------------|----|-------|----|------------|-----------------------------------|---------------------------------------|--------------|
| 318 | Paprastasis klevas | 1 | 30 | 14 | 19,1 | Gera | - | Saugotinas |
| 319 | Paprastasis klevas | 1 | 30 | 14 | 21,0 | Gera | - | Saugotinas |
| 320 | Paprastoji ieva | 1 | 30 | 14 | 20,0 | Patenk. | Pasvirusi 10°, lajoje yra sausų šakų. | Nesaugotinas |
| 321 | Paprastasis klevas | 1 | 30 | 14 | 21,6 | Gera | - | Saugotinas |
| 322 | Paprastasis klevas | 1 | 20 | 12 | 13,3 | Gera | - | Saugotinas |
| 323 | Paprastasis klevas | 1 | 30 | 14 | 19,1 | Gera | - | Saugotinas |
| 324-326 | Vienapiestė gudobelė | 3 | 30 | 9 | 20,0-24,2 | Gera | - | Nesaugotinas |
| 327; 328 | Trapusis gluosnis | 2 | 60 | 18 | 39,8; 44,5 | Nepatenk. | Lajose gausu sausų šaku | Saugotinas |
| 329 | Trapusis gluosnis | 1 | 70 | 18 | 59,0 | Nepatenk. | Lajoje gausu sausų skeletinių šakų. | Saugotinas |
| 330 | Paprastasis klevas | 1 | 30 | 14 | 17,5 | Gera | - | Saugotinas |
| 331 | Trapusis gluosnis | 1 | 60 | 20 | 47,7 | Bloga | Kamieno puvinys | Saugotinas |
| 332 | Paprastasis klevas | 1 | 40 | 14 | 25,4 | Patenk. | Kamieno pažaidos. Auga prie stulpo. | Saugotinas |
| 333-336 | Paprastasis klevas | 4 | 50 | 14 | 21,6-25,2 | Gera | - | Saugotinas |
| 337 | Paprastasis klevas | 1 | 50 | 14 | 27,0 | Gera | - | Saugotinas |
| 338-341 | Paprastasis klevas | 4 | 20 | 12 | 7,9-13,0 | Gera | - | Saugotinas |
| 342; 343 | Juodalksnis | 2 | 60 | 16 | 35,6; 34,5 | 35,6 cm – gera, 34,5 cm – patenk. | 34,5 cm – nedidelis kamieno puvinys | Saugotinas |
| 344; 345 | Paprastasis klevas | 2 | 20 | 10 | 10,5; 15,6 | Gera | - | Saugotinas |
| 346 | Paprastasis ąžuolas | 1 | 60 | 18 | 38,2 | Gera | - | Saugotinas |
| 347-351 | Paprastasis klevas | 5 | 20-40 | 12 | 11,1-24,7 | Gera | - | Saugotinas |
| 352 | Paprastasis ąžuolas | 1 | 80 | 19 | 50,9 | Gera | - | Saugotinas |
| 353-362 | Paprastasis klevas | 10 | 10-30 | 12 | 8,0-19,0 | Gera | - | Saugotinas |

| | | | | | | | | |
|---------|---------------------|----|-------|------|--------------------|-------|------------------|--------------|
| 363 | Paprastasis klevas | 1 | 30 | 12 | 16,5 | Gera | - | Saugotinas |
| 364 | Paprastasis klevas | 1 | 30 | 10 | 15,5 | Gera | - | Saugotinas |
| 365-373 | Paprastasis klevas | 9 | 20-40 | 12 | 15,9-20,0 | Gera | - | Saugotinas |
| 374-377 | Trapusis gluosnis | 4 | 20-30 | 12 | 10,0-16,0 | Gera | - | Saugotinas |
| 378-390 | Trapusis gluosnis | 13 | 5-20 | 4-9 | 6,0-12,8 | Gera | - | Saugotinas |
| 391 | Paprastasis klevas | 1 | 30 | 13 | 20,0 | Gera | - | Saugotinas |
| 392 | Paprastasis ažuolas | 1 | 90 | 18 | 64,6 | Gera | - | Saugotinas |
| 393 | Juodalksnis | 1 | 60 | 18 | 38,2 | Gera | - | Saugotinas |
| 394 | Juodalksnis | 1 | 60 | 18 | 39,2 | Bloga | Nugrauztas bebrų | Saugotinas |
| 395 | Juodalksnis | 1 | 60 | 18 | 28,6 | Gera | - | Saugotinas |
| 396-405 | Trapusis gluosnis | 10 | 5-20 | 6-12 | 5,0-12,0 | Gera | - | Saugotinas |
| 406 | Paprastasis ažuolas | 1 | 40 | 7 | 22,2 | Gera | - | Saugotinas |
| 407 | Paprastasis ažuolas | 1 | 40 | 7 | 16,2 | Gera | - | Saugotinas |
| 408 | Paprastasis ažuolas | 1 | 40 | 7 | 17,5 | Gera | - | Saugotinas |
| 409 | Paprastasis ažuolas | 1 | 30 | 6 | 14,3 | Gera | - | Saugotinas |
| 410 | Blindė | 1 | 20 | 7 | 11,1 | Gera | - | Nesaugotinas |
| 411 | Paprastasis ažuolas | 1 | 40 | 8 | 19,7 | Gera | - | Saugotinas |
| 412 | Paprastasis ažuolas | 1 | 50 | 10 | 29,3 | Gera | - | Saugotinas |
| 413 | Paprastasis ažuolas | 1 | 40 | 8 | 17,8 | Gera | - | Saugotinas |
| 414-417 | Trapusis gluosnis | 4 | 20 | 7 | 12,5-4,5 | Gera | - | Saugotinas |
| 418 | Paprastasis ažuolas | 1 | 40 | 8 | 19,1 | Gera | - | Saugotinas |
| 419 | Paprastasis ažuolas | 1 | 40 | 6 | 17,8 | Gera | - | Saugotinas |
| 420-422 | Paprastasis ažuolas | 3 | 10-25 | 6 | 7,0; 10,5; 12,0 | Gera | - | Saugotinas |

| | | | | | | | | |
|----------|----------------------|-------|-------|-----|---------------|------|-------------|--------------|
| 423; 424 | Paprastasis ąžuolas | 2 | 30 | 6 | 10,0+14,2 | Gera | - | Saugotinas |
| 425-438 | Trapusis gluosnis | 14 | 5-20 | 3-9 | 5,0-15,5 | Gera | - | Saugotinas |
| 439; 440 | Juodalksnis | 2 | 20 | 7 | 10,0; 15,2 | Gera | - | Saugotinas |
| 441-453 | Trapusis gluosnis | 13 | 5-20 | 5-7 | 5,0-15,0 | Gera | - | Saugotinas |
| 454-457 | Juodalksnis | 4 | 20-30 | 7 | 10,0-16,8 | Gera | - | Saugotinas |
| 458-461 | Juodalksnis | 4 | 20-30 | 7 | 10,5-15,9 | Gera | - | Saugotinas |
| 462 | Paprastasis kaštonas | 1+1+1 | 20 | 6 | 8,9+10,1+12,4 | Gera | Trikamienis | Saugotinas |
| 463 | Paprastasis kaštonas | 1 | 30 | 6 | 20,0 | Gera | - | Saugotinas |
| 464 | Paprastoji pušis | 1 | 30 | 7 | 16,8 | Gera | - | Saugotinas |
| 465 | Paprastasis ąžuolas | 1 | 50 | 12 | 28,3 | Gera | - | Saugotinas |
| 466 | Paprastoji pušis | 1 | 20 | 6 | 13,0 | Gera | - | Saugotinas |
| 467 | Paprastoji pušis | 1 | 30 | 7 | 18,7 | Gera | - | Saugotinas |
| 468 | Karpotasis beržas | 1 | 40 | 17 | 25,4 | Gera | - | Saugotinas |
| 469 | Paprastoji pušis | 1 | 30 | 8 | 14,6 | Gera | - | Saugotinas |
| 470 | Mažalapė liepa | 1 | 20 | 7 | 13,0 | Gera | - | Saugotinas |
| 471 | Mažalapė liepa | 1 | 40 | 7 | 11,7+20,0 | Gera | Dvikamienė | Saugotinas |
| 472 | Paprastoji eglė | 1 | 20 | 7 | 12,5 | Gera | - | Saugotinas |
| 473-475 | Riešutmedis | 3 | 20 | 6 | 8,0+8,0+7,9 | Gera | Trikamienis | Nesaugotinas |
| 476 | Karpotasis beržas | 1 | 40 | 16 | 22,6 | Gera | - | Saugotinas |
| 477 | Paprastasis klevas | 1 | 30 | 7 | 16,2 | Gera | - | Saugotinas |
| 478 | Paprastasis ąžuolas | 1 | 20 | 5 | 8,5 | Gera | - | Nesaugotinas |
| 479 | Paprastasis ąžuolas | 1 | 20 | 4 | 8,0 | Gera | - | Nesaugotinas |

| | | | | | | | | |
|----------|---------------------|---|----|----|---------------------|---------|----------------------------------|------------|
| 480-482 | Trapusis gluosnis | 3 | 80 | 18 | 65,5+45,0+50,0 | Patenk. | Lajoje yra sausų skeletinių šakų | Saugotinas |
| 483-488 | Trapusis gluosnis | 6 | 60 | 18 | 28+27+25+32+35+40 | Patenk. | Lajoje yra sausų skeletinių šakų | Saugotinas |
| 489-491 | Trapusis gluosnis | 3 | 60 | 15 | 35,0+38,2+20,5 | Patenk. | Lajoje yra sausų skeletinių šakų | Saugotinas |
| 492-495 | Trapusis gluosnis | 4 | 60 | 16 | 42,9+38,5+25,5+24,5 | Patenk. | Lajoje yra sausų skeletinių šakų | Saugotinas |
| 496; 497 | Paprastasis ažuolas | 2 | | 8 | 17,8+18,0 | Gera | - | Saugotinas |
| 498; 499 | Paprastasis ažuolas | 2 | 40 | 6 | 18,5+12,6 | Gera | - | Saugotinas |
| 500; 501 | Paprastasis ažuolas | 1 | 40 | 10 | 18,5; 14,9 | Gera | - | Saugotinas |
| 502 | Paprastasis ažuolas | 1 | 30 | 10 | 15,0 | Gera | - | Saugotinas |
| 503 | Paprastasis ažuolas | 1 | 40 | 8 | 25,4 | Gera | - | Saugotinas |
| 504 | Paprastasis ažuolas | 1 | 40 | 8 | 24,0 | Gera | - | Saugotinas |
| 505-507 | Paprastasis ažuolas | 3 | 40 | 9 | 20,5; 20,2 | Gera | - | Saugotinas |
| 508-509 | Paprastasis ažuolas | 2 | 40 | 8 | 20,0 | Gera | - | Saugotinas |
| 510; 511 | Paprastasis ažuolas | 2 | 40 | 8 | 20,0 | Gera | - | Saugotinas |
| 512; 513 | Paprastasis ažuolas | 1 | 40 | 9 | 20,5 | Gera | - | Saugotinas |
| 514; 515 | Paprastasis ažuolas | 1 | 40 | 8 | 18,9 | Gera | - | Saugotinas |
| 516; 517 | Paprastasis ažuolas | 1 | 40 | 9 | 18,6 | Gera | - | Saugotinas |
| 518 | Paprastasis ažuolas | 1 | 30 | 8 | 15,5 | Gera | - | Saugotinas |
| 519 | Paprastasis ažuolas | 1 | 40 | 10 | 20,0 | Gera | - | Saugotinas |
| 520 | Paprastasis ažuolas | 1 | 40 | 9 | 20,0 | Gera | - | Saugotinas |
| 521 | Paprastasis ažuolas | 1 | 30 | 8 | 15,5 | Gera | - | Saugotinas |
| 522-526 | Paprastasis ažuolas | 5 | 40 | 9 | 18,5; 19,8 | Gera | - | Saugotinas |

| | | | | | | | | |
|----------|---------------------|---|----|------|------------|------|---|------------|
| 527 | Paprastasis ažuolas | 1 | 40 | 12 | 20,8 | Gera | - | Saugotinas |
| 528 | Paprastasis ažuolas | 1 | 40 | 10 | 23,6 | Gera | - | Saugotinas |
| 529; 530 | Paprastasis ažuolas | 1 | 30 | 6 | 13,0 | Gera | - | Saugotinas |
| 531 | Paprastasis ažuolas | 1 | 30 | 7 | 15,5 | Gera | - | Saugotinas |
| 532 | Paprastasis ažuolas | 1 | 40 | 9 | 20,3 | Gera | - | Saugotinas |
| 533-536 | Paprastasis ažuolas | 4 | 40 | 8 | 20,0; 18,7 | Gera | - | Saugotinas |
| 537 | Paprastasis ažuolas | 1 | 40 | 8 | 20,5 | Gera | - | Saugotinas |
| 538; 539 | Paprastasis ažuolas | 1 | 40 | 9 | 20,0; 21,5 | Gera | - | Saugotinas |
| 540-542 | Paprastasis ažuolas | 3 | 40 | 9 | 20,4; 19,8 | Gera | - | Saugotinas |
| 543 | Paprastasis ažuolas | 1 | 40 | 9 | 20,2 | Gera | - | Saugotinas |
| 544 | Paprastasis ažuolas | 1 | 40 | 9 | 19,5 | Gera | - | Saugotinas |
| 545 | Paprastasis ažuolas | 1 | 40 | 8 | 18,9 | Gera | - | Saugotinas |
| 546 | Paprastasis ažuolas | 1 | 30 | 6 | 13,5 | Gera | - | Saugotinas |
| 547; 548 | Paprastasis ažuolas | 2 | 30 | 6 | 20,4 | Gera | - | Saugotinas |
| 549 | Paprastasis ažuolas | 1 | 40 | 10 | 22,0 | Gera | - | Saugotinas |
| 550 | Paprastasis ažuolas | 1 | 40 | 10 | 20,4 | Gera | - | Saugotinas |
| 551 | Paprastasis ažuolas | 1 | 40 | 12 | 25,2 | Gera | - | Saugotinas |
| 552 | Paprastasis ažuolas | 1 | 30 | 7 | 16,2 | Gera | - | Saugotinas |
| 553 | Paprastasis ažuolas | 1 | 40 | 9 | 19,5 | Gera | - | Saugotinas |
| 554 | Paprastasis ažuolas | 1 | 40 | 9 | 19,6 | Gera | - | Saugotinas |
| 555-560 | Paprastasis ažuolas | 6 | 40 | 9-10 | 19,8-22,2 | Gera | - | Saugotinas |
| 561 | Paprastasis ažuolas | 1 | 40 | 9 | 19,5 | Gera | - | Saugotinas |
| 562 | Paprastasis ažuolas | 1 | 40 | 9 | 18,8 | Gera | - | Saugotinas |

| | | | | | | | | |
|----------|---------------------|----|-------|-----|---------------------|------|---|------------|
| 563 | Paprastasis ažuolas | 1 | 30 | 6 | 12,9 | Gera | - | Saugotinas |
| 564 | Paprastasis ažuolas | 1 | 40 | 7 | 18,5 | Gera | - | Saugotinas |
| 565 | Paprastasis ažuolas | 1 | 40 | 10 | 20,5 | Gera | - | Saugotinas |
| 566 | Paprastasis ažuolas | 1 | 40 | 9 | 20,3 | Gera | - | Saugotinas |
| 567 | Paprastasis ažuolas | 1 | 40 | 10 | 21,0 | Gera | - | Saugotinas |
| 568-569 | Paprastasis ažuolas | 1 | 40 | 10 | 22,2 | Gera | - | Saugotinas |
| 570-576 | Paprastasis ažuolas | 1 | 40 | 10 | 19,9 | Gera | - | Saugotinas |
| 577 | Paprastasis ažuolas | 1 | 40 | 9 | 20,4 | Gera | - | Saugotinas |
| 578 | Paprastasis ažuolas | 1 | 40 | 9 | 20,0 | Gera | - | Saugotinas |
| 579; 580 | Paprastasis ažuolas | 2 | 40 | 9 | 20,2; 18,9 | Gera | - | Saugotinas |
| 581 | Paprastasis ažuolas | 1 | 40 | 10 | 20,8 | Gera | - | Saugotinas |
| 582 | Paprastasis ažuolas | 1 | 40 | 10 | 20,4 | Gera | - | Saugotinas |
| 583- 588 | Paprastasis ažuolas | 6 | 40 | 9 | 20,4 | Gera | - | Saugotinas |
| 589 | Paprastasis ažuolas | 1 | 40 | 9 | 20,4 | Gera | - | Saugotinas |
| 590- 604 | Paprastasis ažuolas | 15 | 30-40 | 7-9 | 13,0-22,5 | Gera | - | Saugotinas |
| 605- 617 | Paprastasis ažuolas | 13 | 30-40 | 7-9 | 14,0-20,0 | Gera | - | Saugotinas |
| 618; 619 | Paprastasis ažuolas | 2 | 40 | 9 | 20,0; 21,2 | Gera | - | Saugotinas |
| 620- 622 | Paprastasis ažuolas | 3 | 40 | 7 | 20,0; 20,5; 20,8 | Gera | - | Saugotinas |
| 623 | Paprastasis ažuolas | 1 | 30 | 6 | 12,7 | Gera | - | Saugotinas |
| 624; 625 | Paprastasis ažuolas | 1 | 40 | 9 | 20,4 | Gera | - | Saugotinas |
| 626; 627 | Paprastasis ažuolas | 1 | 40 | 10 | 20,5 | Gera | - | Saugotinas |
| 628 | Paprastasis ažuolas | 1 | 40 | 10 | 18,6 | Gera | - | Saugotinas |
| 629 | Paprastasis ažuolas | 1 | 40 | 9 | 18,5 | Gera | - | Saugotinas |

| | | | | | | | | |
|----------|---------------------|----|-------|------|---------------------|------|---|------------|
| 630 | Paprastasis ažuolas | 1 | 40 | 8 | 18,5 | Gera | - | Saugotinas |
| 631 | Paprastasis ažuolas | 1 | 30 | 7 | 12,8 | Gera | - | Saugotinas |
| 632 | Paprastasis ažuolas | 1 | 30 | 7 | 13,0 | Gera | - | Saugotinas |
| 633 | Paprastasis ažuolas | 1 | 30 | 7 | 14,5 | Gera | - | Saugotinas |
| 634 | Paprastasis ažuolas | 1 | 30 | 7 | 13,5 | Gera | - | Saugotinas |
| 635; 636 | Paprastasis ažuolas | 2 | 40 | 9 | 20,2; 20,0 | Gera | - | Saugotinas |
| 637 | Paprastasis ažuolas | 1 | 40 | 9 | 20,5 | Gera | - | Saugotinas |
| 638-642 | Paprastasis ažuolas | 5 | 30-40 | 7-10 | 14,0-20,4 | Gera | - | Saugotinas |
| 643 | Paprastasis ažuolas | 1 | 40 | 9 | 20,0 | Gera | - | Saugotinas |
| 644 | Paprastasis ažuolas | 1 | 40 | 9 | 20,0 | Gera | - | Saugotinas |
| 645; 646 | Paprastasis ažuolas | 2 | 40 | 10 | 20,8; 21,0 | Gera | - | Saugotinas |
| 647; 648 | Paprastasis ažuolas | 2 | 30 | 9 | 14,0; 15,0 | Gera | - | Saugotinas |
| 649; 650 | Paprastasis ažuolas | 2 | 40 | 9-10 | 20,4; 19,5 | Gera | - | Saugotinas |
| 652; 653 | Paprastasis ažuolas | 2 | 40 | 9 | 20,0; 20,5 | Gera | - | Saugotinas |
| 654-656 | Paprastasis ažuolas | 3 | 40 | 9 | 20,4; 20,0; 18,5 | Gera | - | Saugotinas |
| 657-659 | Paprastasis ažuolas | 3 | 40 | 9 | 20,4; 19,5; 18,6 | Gera | - | Saugotinas |
| 660; 661 | Paprastasis ažuolas | 2 | 40 | 10 | 23,0 | Gera | - | Saugotinas |
| 662- 683 | Paprastasis ažuolas | 21 | 40 | 9 | 19,5 | Gera | - | Saugotinas |
| 684 | Paprastasis ažuolas | 1 | 40 | 9 | 18,8 | Gera | - | Saugotinas |
| 685 | Paprastasis ažuolas | 1 | 40 | 9 | 20,5 | Gera | - | Saugotinas |
| 686-697 | Paprastasis ažuolas | 11 | 40 | 9 | 20,0 | Gera | - | Saugotinas |
| 698 | Paprastasis klevas | 1 | 40 | 9 | 20,0 | Gera | - | Saugotinas |
| 699 | Paprastasis klevas | 1 | 40 | 9 | 20,5 | Gera | - | Saugotinas |

| | | | | | | | | |
|----------|---------------------|----|----|----|---------------------|-------|---|--------------|
| 700 | Paprastasis ažuolas | 1 | 40 | 8 | 19,1 | Gera | - | Saugotinas |
| 701 | Paprastasis ažuolas | 1 | 40 | 8 | 19,8 | Gera | - | Saugotinas |
| 702; 703 | Juodalksnis | 2 | 30 | 10 | 12,7; 15,0 | Gera | - | Saugotinas |
| 704-706 | Paprastasis klevas | 3 | 30 | 10 | 15,2; 15,0; 12,5 | Gera | Auga prie apleisto pastato | Nesaugotinas |
| 707-709 | Paprastasis klevas | 3 | 30 | 10 | 16,5; 15,4; 14,5 | Gera | Auga prie apleisto pastato | Nesaugotinas |
| 710; 711 | Paprastasis klevas | 2 | 30 | 10 | 13,5; 15,2 | Gera | Auga prie apleisto pastato | Nesaugotinas |
| 712 | Paprastasis klevas | 1 | 50 | 12 | 29,6 | Gera | Auga prie apleisto pastato | Saugotinas |
| 713- 727 | Trapusis gluosnis | 14 | 20 | 10 | 5,0-15,5 | Gera | Daugiakamienis. Auga prie apleisto pastato. | Nesaugotinas |
| 728-739 | Trapusis gluosnis | 11 | 20 | 10 | 5,5-16,5 | Gera | Daugiakamienis. Auga prie apleisto pastato. | Nesaugotinas |
| 740-747 | Trapusis gluosnis | 8 | 20 | 10 | 10,0-15,5 | Gera | Daugiakamienis. | Saugotinas |
| 748 | Paprastasis ažuolas | 1 | 40 | 9 | 20,0 | Gera | - | Saugotinas |
| 749 | Paprastasis ažuolas | 1 | 40 | 10 | 22,3 | Gera | - | Saugotinas |
| 750 | Paprastasis ažuolas | 1 | 40 | 10 | 21,5 | Gera | - | Saugotinas |
| 751 | Paprastasis ažuolas | 1 | 40 | 10 | 19,6 | Gera | - | Saugotinas |
| 752 | Paprastoji pušis | 1 | 50 | 12 | 33,0 | Bloga | Nulūžusi stambi skeletinė šaka ir viršūnė | Saugotinas |
| 753 | Paprastasis ažuolas | 1 | 40 | 6 | 19,5 | Gera | - | Saugotinas |
| 754 | Paprastasis ažuolas | 1 | 40 | 10 | 22,4 | Gera | - | Saugotinas |
| 755 | Paprastasis ažuolas | 1 | 40 | 10 | 23,0 | Gera | - | Saugotinas |
| 756 | Paprastasis ažuolas | 1 | 40 | 10 | 22,3 | Gera | - | Saugotinas |
| 757 | Paprastasis ažuolas | 1 | 30 | 8 | 17,9 | Gera | - | Saugotinas |
| 758 | Paprastasis ažuolas | 1 | 30 | 6 | 11,0 | Gera | - | Nesaugotinas |
| 759 | Paprastasis klevas | 1 | 40 | 10 | 17,5 | Gera | Auga prie apleisto pastato | Nesaugotinas |

| | | | | | | | | |
|----------|--------------------|----|----|----|---------------------|---------|-------------------------------------|--------------|
| 760 | Juodalksnis | 2 | 30 | 10 | 14,5 | Gera | | Saugotinas |
| 761 | Paprastasis klevas | 1 | 40 | 10 | 15,5 | Gera | Auga prie apleisto pastato | Nesaugotinas |
| 762 | Paprastasis klevas | 1 | 50 | 12 | 21,9 | Gera | Auga prie apleisto pastato | Saugotinas |
| 763-770 | Blindė | 7 | 20 | 10 | 10,5-14,5 | Gera | Auga prie apleisto pastato | Nesaugotinas |
| 771 | Paprastasis klevas | 1 | 50 | 12 | 23,5 | Gera | Auga prie apleisto pastato | Saugotinas |
| 772; 773 | Paprastasis klevas | 2 | 30 | 9 | 10,2; 13,9 | Gera | Auga prie apleisto pastato | Nesaugotinas |
| 774 | Paprastasis klevas | 1 | 30 | 9 | 14,0 | Gera | Auga prie apleisto pastato | Nesaugotinas |
| 775-777 | Karpotasis beržas | 3 | 20 | 9 | 10,5; 11,0; 11,2 | Gera | - | Nesaugotinas |
| 778 | Paprastasis klevas | 1 | 30 | 9 | 14,0 | Gera | - | Saugotinas |
| 779; 780 | Blindė | 2 | 20 | 10 | 11,0; 13,0 | Gera | - | Nesaugotinas |
| 781 | Karpotasis beržas | 2 | 20 | 9 | 11,0 | Gera | - | Nesaugotinas |
| 782 | Paprastasis klevas | 1 | 30 | 10 | 13,0 | Gera | - | Saugotinas |
| 783-785 | Blindė | 3 | 30 | 9 | 10,8; 13,0; 15,9 | Gera | - | Nesaugotinas |
| 786 | Paprastasis klevas | 1 | 30 | 10 | 13,5 | Gera | - | Saugotinas |
| 787-800 | Trapusis gluosnis | 13 | 20 | 8 | 10,3-12,8 | Patenk. | Kamienų pažaidos, iškilusios šaknys | Saugotinas |
| 801-810 | Trapusis gluosnis | 13 | 20 | 8 | 10,5-14,0 | Gera | - | Saugotinas |
| 811 | Paprastasis klevas | 1 | 30 | 9 | 12,5 | Gera | - | Saugotinas |
| 812 | Paprastasis klevas | 1 | 30 | 9 | 13,0 | Gera | - | Saugotinas |
| 813 | Paprastasis klevas | 1 | 30 | 9 | 13,5 | Gera | - | Saugotinas |
| 814 | Paprastasis klevas | 1 | 30 | 9 | 12,0 | Gera | - | Saugotinas |
| 815 | Juodalksnis | 1 | 30 | 9 | 12,6 | Gera | - | Saugotinas |
| 816 | Drebulė | 1 | 50 | 15 | 28,6 | Gera | - | Nesaugotinas |

| | | | | | | | | |
|----------|---------------------|---|----|----|------|------|---|------------|
| 817 | Paprastasis ažuolas | 1 | 30 | 8 | 17,5 | Gera | - | Saugotinas |
| 818 | Paprastasis ažuolas | 1 | 30 | 8 | 16,0 | Gera | - | Saugotinas |
| 819 | Paprastasis ažuolas | 1 | 30 | 8 | 15,5 | Gera | - | Saugotinas |
| 820 | Paprastasis ažuolas | 1 | 30 | 8 | 15,0 | Gera | - | Saugotinas |
| 821-825 | Paprastasis ažuolas | 5 | 30 | 8 | 15,0 | Gera | - | Saugotinas |
| 826-828 | Paprastasis ažuolas | 3 | 40 | 10 | 22,2 | Gera | - | Saugotinas |
| 829 | Paprastasis ažuolas | 1 | 30 | 8 | 15,6 | Gera | - | Saugotinas |
| 830; 831 | Paprastasis ažuolas | 2 | 30 | 8 | 15,8 | Gera | - | Saugotinas |
| 832; 833 | Paprastasis ažuolas | 2 | 30 | 8 | 16,0 | Gera | - | Saugotinas |
| 834; 835 | Paprastasis ažuolas | 2 | 40 | 10 | 24,0 | Gera | - | Saugotinas |
| 836 | Paprastasis ažuolas | 1 | 30 | 8 | 17,4 | Gera | - | Saugotinas |
| 837 | Paprastasis ažuolas | 1 | 30 | 8 | 16,6 | Gera | - | Saugotinas |
| 838 | Paprastasis ažuolas | 1 | 30 | 8 | 15,0 | Gera | - | Saugotinas |
| 839; 840 | Paprastasis ažuolas | 2 | 30 | 8 | 19,1 | Gera | - | Saugotinas |
| 841-844 | Paprastasis ažuolas | 4 | 40 | 8 | 17,5 | Gera | - | Saugotinas |
| 845 | Paprastasis ažuolas | 1 | 40 | 8 | 17,0 | Gera | - | Saugotinas |
| 846 | Paprastasis ažuolas | 1 | 40 | 8 | 15,0 | Gera | - | Saugotinas |
| 847; 848 | Paprastasis ažuolas | 2 | 40 | 7 | 15,0 | Gera | - | Saugotinas |
| 849; 850 | Paprastasis ažuolas | 2 | 40 | 8 | 15,0 | Gera | - | Saugotinas |
| 851 | Paprastasis ažuolas | 1 | 40 | 10 | 22,5 | Gera | - | Saugotinas |
| 852 | Paprastasis ažuolas | 1 | 40 | 8 | 17,6 | Gera | - | Saugotinas |
| 853 | Paprastasis ažuolas | 1 | 40 | 8 | 16,8 | Gera | - | Saugotinas |
| 854-857 | Paprastasis ažuolas | 4 | 40 | 8 | 17,0 | Gera | - | Saugotinas |

| | | | | | | | | |
|--|---------------------|---|-------|-----|---|------|---|------------|
| 858 | Paprastasis ažuolas | 1 | 40 | 11 | 22,5 | Gera | - | Saugotinas |
| 859 | Paprastasis ažuolas | 1 | 40 | 8 | 18,4 | Gera | - | Saugotinas |
| 860 | Paprastasis ažuolas | 1 | 40 | 8 | 16,5 | Gera | - | Saugotinas |
| 861 | Paprastasis ažuolas | 1 | 40 | 8 | 15,5 | Gera | - | Saugotinas |
| 862 | Paprastasis ažuolas | 1 | 40 | 8 | 17,0 | Gera | - | Saugotinas |
| 863 | Paprastasis ažuolas | 1 | 40 | 8 | 16,5 | Gera | - | Saugotinas |
| 864 | Paprastasis ažuolas | 1 | 40 | 8 | 15,5 | Gera | - | Saugotinas |
| 865; 866 | Paprastasis ažuolas | 2 | 40 | 9 | 20,0; 21,2 | Gera | - | Saugotinas |
| 867 | Paprastasis ažuolas | 1 | 40 | 8 | 18,5 | Gera | - | Saugotinas |
| 868-872 | Paprastasis ažuolas | 5 | 30-40 | 8 | 20,0; 21,2; 14,4; 15,2; 17,0 | Gera | - | Saugotinas |
| 873-875 | Paprastasis ažuolas | 3 | 30-40 | 7-8 | 19,0; 16,5; 21,5 | Gera | - | Saugotinas |
| 876-880 | Paprastasis ažuolas | 5 | 30-40 | 6-8 | 13,9; 14,8; 19,5; 20,5; 21,0 | Gera | - | Saugotinas |
| 881; 882 | Paprastasis ažuolas | 2 | 40 | 8 | 20,0; 18,5 | Gera | - | Saugotinas |
| 883 | Paprastasis ažuolas | 1 | 40 | 8 | 20,0 | Gera | - | Saugotinas |
| 884; 885 | Paprastasis ažuolas | 2 | 40 | 8 | 20,0 | Gera | - | Saugotinas |
| 886; 887; 887.0; 887.1; 887.2; 887.3; 887.4 | Paprastasis ažuolas | 7 | 20-40 | 6-8 | 18,0; 12,2; 16,8; 20,6; 22,5; 23,0; 22,4 | Gera | - | Saugotinas |
| 888 | Paprastasis ažuolas | 1 | 40 | 9 | 20,5 | Gera | - | Saugotinas |
| 889 | Paprastasis ažuolas | 1 | 40 | 9 | 20,2 | Gera | - | Saugotinas |

| | | | | | | | | |
|----------|---------------------|---|-------|------|--|------|---|------------|
| 890 | Paprastasis ažuolas | 1 | 40 | 8 | 19,0 | Gera | - | Saugotinas |
| 891 | Paprastasis ažuolas | 1 | 40 | 7 | 18,5 | Gera | - | Saugotinas |
| 892 | Paprastasis ažuolas | 1 | 40 | 8 | 20,5 | Gera | - | Saugotinas |
| 893-896 | Paprastasis ažuolas | 4 | 40 | 8-10 | 20,7; 19,8; 25,4; 24,0 | Gera | - | Saugotinas |
| 897-899 | Paprastasis ažuolas | 3 | 40 | 9 | 20,8; 20,0; 21,0 | Gera | - | Saugotinas |
| 900-903 | Paprastasis ažuolas | 4 | 40 | 8-9 | 24,4; 20,2; 21,3; 19,8 | Gera | - | Saugotinas |
| 904; 905 | Paprastasis ažuolas | 2 | 40 | 9 | 22,0; 21,0 | Gera | - | Saugotinas |
| 906; 907 | Paprastasis ažuolas | 2 | 40 | 8 | 20,0 | Gera | - | Saugotinas |
| 908-910 | Paprastasis ažuolas | 3 | 30-40 | 7-8 | 15,5; 16,8; 17,0 | Gera | - | Saugotinas |
| 911-913 | Paprastasis ažuolas | 3 | 40 | 8-9 | 20,0; 22,2; 21,0 | Gera | - | Saugotinas |
| 914 | Paprastasis ažuolas | 1 | 40 | 8 | 20,0 | Gera | - | Saugotinas |
| 915; 916 | Paprastasis ažuolas | 2 | 40 | 8 | 20,0; 19,0 | Gera | - | Saugotinas |
| 917; 918 | Paprastasis ažuolas | 2 | 40 | 8 | 17,9; 20,0 | Gera | - | Saugotinas |
| 917-922 | Paprastasis ažuolas | 6 | 40 | 8-10 | 17,5; 20,0; 21,5; 23,4; 22,8; 17,8 | Gera | - | Saugotinas |
| 923; 924 | Paprastasis ažuolas | 2 | 40 | 9 | 22,0; 21,0 | Gera | - | Saugotinas |
| 925 | Paprastasis ažuolas | 1 | 40 | 10 | 24,0 | Gera | - | Saugotinas |
| 926 | Paprastasis ažuolas | 1 | 40 | 8 | 19,0 | Gera | - | Saugotinas |
| 927; 928 | Paprastasis ažuolas | 2 | 40 | 8 | 19,5; 21,6 | Gera | - | Saugotinas |
| 929 | Paprastasis ažuolas | 1 | 40 | 8 | 21,0 | Gera | - | Saugotinas |
| 930 | Paprastasis ažuolas | 1 | 40 | 9 | 22,0 | Gera | - | Saugotinas |
| 931 | Paprastasis ažuolas | 1 | 40 | 8 | 20,0 | Gera | - | Saugotinas |

| | | | | | | | | |
|----------|---------------------|---|-------|-----|---------------------------|------|---|------------|
| 932 | Paprastasis ažuolas | 1 | 40 | 8 | 20,0 | Gera | - | Saugotinas |
| 933-935 | Paprastasis ažuolas | 3 | 40 | 7-9 | 20,0; 22,2; 23,1 | Gera | - | Saugotinas |
| 936; 937 | Paprastasis ažuolas | 2 | 40 | 9 | 20,0; 23,0 | Gera | - | Saugotinas |
| 938; 939 | Paprastasis ažuolas | 2 | 40 | 8 | 18,5; 19,5 | Gera | - | Saugotinas |
| 940; 941 | Paprastasis ažuolas | 2 | 40 | 9 | 20,0; 20,8 | Gera | - | Saugotinas |
| 942; 943 | Paprastasis ažuolas | 2 | 40 | 8 | 19,0; 21,3 | Gera | - | Saugotinas |
| 944-947 | Paprastasis ažuolas | 4 | 30-40 | 6-8 | 20,5; 14,5; 15,5; 17,0 | Gera | - | Saugotinas |
| 948 | Paprastasis ažuolas | 1 | 40 | 9 | 20,8 | Gera | - | Saugotinas |
| 948 | Paprastasis ažuolas | 1 | 40 | 8 | 21,8 | Gera | - | Saugotinas |
| 950 | Paprastasis ažuolas | 1 | 40 | 8 | 22,0 | Gera | - | Saugotinas |
| 951 | Paprastasis ažuolas | 1 | 40 | 8 | 19,0 | Gera | - | Saugotinas |
| 952 | Paprastasis ažuolas | 1 | 40 | 7 | 18,0 | Gera | - | Saugotinas |
| 953 | Paprastasis ažuolas | 1 | 40 | 7 | 18,8 | Gera | - | Saugotinas |
| 954 | Paprastasis ažuolas | 1 | 30 | 8 | 16,5 | Gera | - | Saugotinas |
| 955; 956 | Paprastasis ažuolas | 2 | 40 | 8 | 20,0; 21,5 | Gera | - | Saugotinas |
| 957; 958 | Paprastasis ažuolas | 2 | 40 | 8 | 22,0; 19,5 | Gera | - | Saugotinas |
| 959 | Paprastasis ažuolas | 1 | 40 | 8 | 20,0 | Gera | - | Saugotinas |
| 960; 961 | Paprastasis ažuolas | 2 | 40 | 8 | 18,6; 20,0 | Gera | - | Saugotinas |
| 962 | Paprastasis ažuolas | 1 | 40 | 8 | 20,5 | Gera | - | Saugotinas |
| 963; 964 | Paprastasis ažuolas | 2 | 30 | 6 | 18,7; 13,0 | Gera | - | Saugotinas |
| 965 | Paprastasis ažuolas | 1 | 40 | 8 | 20,0 | Gera | - | Saugotinas |
| 966 | Paprastasis ažuolas | 1 | 30 | 6 | 14,0 | Gera | - | Saugotinas |
| 967 | Paprastasis ažuolas | 1 | 40 | 8 | 18,0 | Gera | - | Saugotinas |

| | | | | | | | | |
|-------------|---------------------|---|--------|------|------------------------------------|------|---|------------|
| 968 | Paprastasis ažuolas | 1 | 40 | 8 | 19,0 | Gera | - | Saugotinas |
| 969-973 | Paprastasis ažuolas | 5 | 40 | 6-9 | 18,7; 20,0; 21,5; 19,6; 18,5 | Gera | - | Saugotinas |
| 974; 975 | Paprastasis ažuolas | 2 | 40 | 8-10 | 24,1; 16,5 | Gera | - | Saugotinas |
| 976 | Paprastasis ažuolas | 1 | 40 | 8 | 20,0 | Gera | - | Saugotinas |
| 977 | Paprastasis ažuolas | 1 | 40 | 8 | 22,0 | Gera | - | Saugotinas |
| 978 | Paprastasis ažuolas | 1 | 40 | 8 | 19,0 | Gera | - | Saugotinas |
| 979 | Paprastasis ažuolas | 1 | 40 | 8 | 18,5 | Gera | - | Saugotinas |
| 980 | Paprastasis ažuolas | 1 | 40 | 8 | 19,5 | Gera | - | Saugotinas |
| 981 | Paprastasis ažuolas | 1 | 40 | 7 | 19,0 | Gera | - | Saugotinas |
| 982 | Paprastasis ažuolas | 1 | 40 | 7 | 17,0 | Gera | - | Saugotinas |
| 983 | Paprastasis ažuolas | 1 | 40 | 8 | 21,0 | Gera | - | Saugotinas |
| 984 | Paprastasis ažuolas | 1 | 40 | 8 | 20,0 | Gera | - | Saugotinas |
| 985 | Paprastasis ažuolas | 1 | 40 | 8 | 20,5 | Gera | - | Saugotinas |
| 986-990 | Paprastasis ažuolas | 5 | 40 | 7-9 | 19,0; 19,5; 18,9; 22,5; 21,0 | Gera | - | Saugotinas |
| 991 | Paprastasis ažuolas | 1 | 40 | 8 | 20,0 | Gera | - | Saugotinas |
| 992; 993 | Paprastasis ažuolas | 2 | 40 | 8 | 19,5; 20,0 | Gera | - | Saugotinas |
| 994; 995 | Paprastasis ažuolas | 2 | 30; 40 | 6; 7 | 18,5; 14,2 | Gera | - | Saugotinas |
| 996 | Paprastasis ažuolas | 1 | 40 | 8 | 20,5 | Gera | - | Saugotinas |
| 997; 998 | Paprastasis ažuolas | 2 | 40 | 8 | 20,2 | Gera | - | Saugotinas |
| 999 | Paprastasis ažuolas | 1 | 40 | 8 | 21,0 | Gera | - | Saugotinas |
| 1000 | Paprastasis ažuolas | 1 | 40 | 8 | 20,8 | Gera | - | Saugotinas |

| | | | | | | | | |
|------------|---------------------|---|-------|------|---------------------------|------|---|------------|
| 1001; 1002 | Paprastasis ažuolas | 2 | 40 | 7; 8 | 20,5; 19,5 | Gera | - | Saugotinas |
| 1003 | Paprastasis ažuolas | 1 | 40 | 8 | 20,0 | Gera | - | Saugotinas |
| 1004 | Paprastasis ažuolas | 1 | 40 | 8 | 20,0 | Gera | - | Saugotinas |
| 1005 | Paprastasis ažuolas | 1 | 40 | 9 | 21,0 | Gera | - | Saugotinas |
| 1006 | Paprastasis ažuolas | 1 | 40 | 8 | 19,0 | Gera | - | Saugotinas |
| 1007 | Paprastasis ažuolas | 1 | 40 | 8 | 20,0 | Gera | - | Saugotinas |
| 1008-1011 | Paprastasis ažuolas | 4 | 30-40 | 7-8 | 16,5; 16,0; 17,9; 20,0 | Gera | - | Saugotinas |
| 1012; 1013 | Paprastasis ažuolas | 2 | 40 | 8 | 20,0; 21,0 | Gera | - | Saugotinas |
| 1014-1016 | Paprastasis ažuolas | 3 | 30-40 | 5-8 | 12,5; 19,8; 21,5 | Gera | - | Saugotinas |
| 1017 | Paprastasis ažuolas | 1 | 40 | 7 | 19,5 | Gera | - | Saugotinas |
| 1018 | Paprastasis ažuolas | 1 | 40 | 7 | 19,4 | Gera | - | Saugotinas |
| 1019 | Paprastasis ažuolas | 1 | 40 | 8 | 20,3 | Gera | - | Saugotinas |
| 1020; 1021 | Paprastasis ažuolas | 2 | 40 | 8 | 19,0; 20,0 | Gera | - | Saugotinas |
| 1022; 1023 | Paprastasis ažuolas | 2 | 40 | 8 | 18,5; 21,0 | Gera | - | Saugotinas |
| 1024 | Paprastasis ažuolas | 1 | 40 | 8 | 20,0 | Gera | - | Saugotinas |
| 1025 | Paprastasis ažuolas | 1 | 40 | 9 | 21,0 | Gera | - | Saugotinas |
| 1026 | Paprastasis ažuolas | 1 | 40 | 9 | 22,0 | Gera | - | Saugotinas |
| 1027; 1028 | Paprastasis ažuolas | 2 | 40 | 7 | 19,0; 18,0 | Gera | - | Saugotinas |
| 1029; 1030 | Paprastasis ažuolas | 2 | 40 | 8 | 16,5; 20,0 | Gera | - | Saugotinas |
| 1031; 1032 | Paprastasis ažuolas | 2 | 40 | 7; 8 | 18,4; 21,0 | Gera | - | Saugotinas |
| 1033-1036 | Paprastasis ažuolas | 4 | 40 | 8-11 | 20,5; 25,6; 28,9; 19,1 | Gera | - | Saugotinas |
| 1037 | Paprastasis ažuolas | 1 | 40 | 8 | 19,0 | Gera | - | Saugotinas |

| | | | | | | | | |
|---------------|---------------------|---|--------|------|---|------|---|------------|
| 1038 | Paprastasis ažuolas | 1 | 40 | 8 | 20,0 | Gera | - | Saugotinas |
| 1039 | Paprastasis ažuolas | 1 | 40 | 8 | 20,5 | Gera | - | Saugotinas |
| 1040-1043 | Paprastasis ažuolas | 4 | 40 | 8-10 | 18,5; 24,6; 22,9; 19,5 | Gera | - | Saugotinas |
| 1044; 1045 | Paprastasis ažuolas | 2 | 40 | 8 | 20,0; 21,5 | Gera | - | Saugotinas |
| 1046; 1047 | Paprastasis ažuolas | 2 | 40 | 8 | 20,5; 20,6 | Gera | - | Saugotinas |
| 1048-1050 | Paprastasis ažuolas | 3 | 40 | 8 | 19,8; 21,0 | Gera | - | Saugotinas |
| 1051 | Paprastasis ažuolas | 1 | 40 | 8 | 20,0 | Gera | - | Saugotinas |
| 1052 | Paprastasis ažuolas | 1 | 40 | 8 | 18,6 | Gera | - | Saugotinas |
| 1053 | Paprastasis ažuolas | 1 | 40 | 8 | 18,8 | Gera | - | Saugotinas |
| 1054 | Paprastasis ažuolas | 1 | 40 | 8 | 19,4 | Gera | - | Saugotinas |
| 1055; 1056 | Paprastasis ažuolas | 2 | 40 | 8 | 19,2; 20,0 | Gera | - | Saugotinas |
| 1057; 1058 | Paprastasis ažuolas | 2 | 40 | 8 | 18,6; 19,0 | Gera | - | Saugotinas |
| 1059; 1060 | Paprastasis ažuolas | 2 | 30; 40 | 6; 7 | 14,4; 22,5 | Gera | - | Saugotinas |
| 1061; 1062 | Paprastasis ažuolas | 2 | 40 | 8 | 20,0; 21,0 | Gera | - | Saugotinas |
| 1063-1065 | Paprastasis ažuolas | 3 | 30-40 | 7-8 | 20,5; 17,5; 18,5 | Gera | - | Saugotinas |
| 1066; 1067 | Paprastasis ažuolas | 2 | 30 | 6-7 | 14,2; 15,5; | Gera | - | Saugotinas |
| 1068 | Paprastasis ažuolas | 1 | 30 | 7 | 16,7 | Gera | - | Saugotinas |
| 1069; 1070 | Paprastasis ažuolas | 2 | 40 | 8 | 20,0; 21,5 | Gera | - | Saugotinas |
| 1071-1073 | Paprastasis ažuolas | 3 | 30-40 | 6-8 | 20,0; 14,9; 17,8 | Gera | - | Saugotinas |
| 1074-1081 | Paprastasis ažuolas | 8 | 30-40 | 6-10 | 12,5; 15,6; 17,0; 19,5; 22,5; 25,6; 23,0; 22,0 | Gera | - | Saugotinas |

| | | | | | | | | |
|------------|---------------------|---|-------|-----|--|------|---|------------|
| 1082 | Paprastasis ažuolas | 1 | 40 | 8 | 20,5 | Gera | - | Saugotinas |
| 1083; 1084 | Paprastasis ažuolas | 2 | 40 | 7 | 19,0; 18,0 | Gera | - | Saugotinas |
| 1085-1090 | Paprastasis ažuolas | 6 | 30-40 | 6-8 | 12,7; 22,0; 14,5; 16,5; 17,0; 19,0 | Gera | - | Saugotinas |
| 1091 | Paprastasis ažuolas | 1 | 30 | 6 | 10,8 | Gera | - | Saugotinas |
| 1092-1094 | Paprastasis ažuolas | 3 | 30-40 | 6-8 | 12,6; 16,5; 20,0 | Gera | - | Saugotinas |
| 1095-1100 | Paprastasis ažuolas | 6 | 30-40 | 8 | 14,5; 21,0; 15,5; 17,5; 17,0; 18,0 | Gera | - | Saugotinas |
| 1101-1104 | Paprastasis ažuolas | 4 | 40 | 8 | 19,0; 20,9; 18,5; 16,6 | Gera | - | Saugotinas |
| 1105 | Paprastasis ažuolas | 1 | 40 | 8 | 21,0 | Gera | - | Saugotinas |
| 1106 | Paprastasis ažuolas | 1 | 40 | 8 | 20,0 | Gera | - | Saugotinas |
| 1107 | Paprastasis ažuolas | 1 | 40 | 8 | 20,0 | Gera | - | Saugotinas |
| 1108; 1109 | Paprastasis ažuolas | 2 | 40 | 8 | 18,0; 20,0 | Gera | - | Saugotinas |
| 1110-1113 | Paprastasis ažuolas | 4 | 30-40 | 7-8 | 18,0; 17,9; 16,5; 16,2 | Gera | - | Saugotinas |
| 1114; 1115 | Paprastasis ažuolas | 2 | 40 | 8 | 19,0; 21,0 | Gera | - | Saugotinas |
| 1116 | Paprastasis ažuolas | 1 | 40 | 8 | 21,0 | Gera | - | Saugotinas |
| 1117 | Paprastasis ažuolas | 1 | 40 | 8 | 22,0 | Gera | - | Saugotinas |
| 1118 | Paprastasis ažuolas | 1 | 40 | 8 | 19,5 | Gera | - | Saugotinas |
| 1119 | Paprastasis ažuolas | 1 | 40 | 8 | 19,0 | Gera | - | Saugotinas |
| 1120 | Paprastasis ažuolas | 1 | 40 | 7 | 18,0 | Gera | - | Saugotinas |
| 1121 | Paprastasis ažuolas | 1 | 40 | 8 | 20,8 | Gera | - | Saugotinas |
| 1122-1126 | Paprastasis ažuolas | 5 | 30-40 | 6-8 | 18,5; 19,9; 17,5; 16,0; 13,2 | Gera | - | Saugotinas |

| | | | | | | | | |
|------------|---------------------|---|--------|------|---------------------------|------|---|------------|
| 1127-1129 | Paprastasis ažuolas | 3 | 30-40 | 7-8 | 17,0; 17,5; 18,5 | Gera | - | Saugotinas |
| 1130 | Paprastasis ažuolas | 1 | 40 | 8 | 20,4 | Gera | - | Saugotinas |
| 1131 | Paprastasis ažuolas | 1 | 40 | 8 | 22,0 | Gera | - | Saugotinas |
| 1132 | Paprastasis ažuolas | 1 | 40 | 9 | 23,0 | Gera | - | Saugotinas |
| 1133 | Paprastasis ažuolas | 1 | 40 | 8 | 20,0 | Gera | - | Saugotinas |
| 1134; 1135 | Paprastasis ažuolas | 2 | 40 | 8 | 21,0; 21,0 | Gera | - | Saugotinas |
| 1136; 1137 | Paprastasis ažuolas | 2 | 40 | 8 | 19,9; 20,5 | Gera | - | Saugotinas |
| 1138; 1139 | Paprastasis ažuolas | 2 | 30 | 7 | 16,6; 17,2 | Gera | - | Saugotinas |
| 1140 | Paprastasis ažuolas | 1 | 40 | 8 | 20,4 | Gera | - | Saugotinas |
| 1141 | Paprastasis ažuolas | 1 | 40 | 8 | 19,0 | Gera | - | Saugotinas |
| 1142 | Paprastasis ažuolas | 1 | 40 | 8 | 18,8 | Gera | - | Saugotinas |
| 1143; 1144 | Paprastasis ažuolas | 2 | 30; 40 | 6; 8 | 16,6; 20,6 | Gera | - | Saugotinas |
| 1145-1147 | Paprastasis ažuolas | 3 | 30-40 | 6-8 | 13,0; 16,8; 20,0 | Gera | - | Saugotinas |
| 1147-1150 | Paprastasis ažuolas | 4 | 30-40 | 7-8 | 19,5; 19,6; 17,7; 16,0 | Gera | - | Saugotinas |
| 1151; 1153 | Paprastasis ažuolas | 3 | 40 | 8 | 14,0; 16,5; 20,5 | Gera | - | Saugotinas |
| 1154 | Paprastasis ažuolas | 1 | 40 | 8 | 19,0 | Gera | - | Saugotinas |
| 1155; 1156 | Paprastasis ažuolas | 2 | 40 | 8 | 20,5; 21,0 | Gera | - | Saugotinas |
| 1157-1160 | Paprastasis ažuolas | 4 | 40 | 8 | 13,8; 17,8; 20,5; 18,7 | Gera | - | Saugotinas |
| 1162; 1163 | Paprastasis ažuolas | 2 | 40 | 8 | 21,5; 22,0 | Gera | - | Saugotinas |
| 1164-1166 | Paprastasis ažuolas | 3 | 30-40 | 7-8 | 15,5; 16,7; 20,6 | Gera | - | Saugotinas |
| 1167; 1168 | Paprastasis ažuolas | 2 | 30 | 7 | 19,5; 17,0 | Gera | - | Saugotinas |

| | | | | | | | | |
|------------|---------------------|---|--------|------|---------------------------|------|---|--------------|
| 1169-1172 | Paprastasis ažuolas | 4 | 30-40 | 5-8 | 12,5; 17,5; 21,5; 19,6 | Gera | - | Saugotinas |
| 1173 | Paprastasis ažuolas | 1 | 40 | 8 | 20,2 | Gera | - | Saugotinas |
| 1174 | Paprastasis ažuolas | 1 | 40 | 8 | 19,0 | Gera | - | Saugotinas |
| 1175 | Paprastasis ažuolas | 1 | 40 | 8 | 20,5 | Gera | - | Saugotinas |
| 1176; 1177 | Paprastasis ažuolas | 2 | 30; 40 | 7; 8 | 18,5; 16,0 | Gera | - | Saugotinas |
| 1178; 1179 | Paprastasis ažuolas | 2 | 40 | 8 | 20,0; 21,0 | Gera | - | Saugotinas |
| 1180 | Paprastasis ažuolas | 1 | 40 | 10 | 23,8 | Gera | - | Saugotinas |
| 1181 | Paprastasis ažuolas | 1 | 40 | 10 | 19,5 | Gera | - | Saugotinas |
| 1182 | Paprastasis ažuolas | 1 | 30 | 6 | 14,6 | Gera | - | Saugotinas |
| 1183 | Paprastasis ažuolas | 1 | 40 | 8 | 20,2 | Gera | - | Saugotinas |
| 1184 | Paprastasis ažuolas | 1 | 40 | 8 | 20,4 | Gera | - | Saugotinas |
| 1185 | Paprastasis ažuolas | 1 | 40 | 8 | 21,0 | Gera | - | Saugotinas |
| 1186 | Paprastasis ažuolas | 1 | 20 | 6 | 10,2 | Gera | - | Nesaugotinas |
| 1187 | Paprastasis ažuolas | 1 | 30 | 7 | 17,5 | Gera | - | Saugotinas |
| 1188 | Paprastasis ažuolas | 1 | 30 | 6 | 15,6 | Gera | - | Saugotinas |
| 1189 | Paprastasis ažuolas | 1 | 40 | 8 | 20,0 | Gera | - | Saugotinas |
| 1190; 1191 | Paprastasis ažuolas | 2 | 40 | 8 | 19,8; 20,0 | Gera | - | Saugotinas |
| 1192 | Paprastasis ažuolas | 1 | 30 | 7 | 15,6 | Gera | - | Saugotinas |
| 1193 | Paprastasis ažuolas | 1 | 40 | 9 | 25,1 | Gera | - | Saugotinas |
| 1194 | Paprastasis ažuolas | 1 | 40 | 8 | 21,0 | Gera | - | Saugotinas |
| 1195 | Paprastasis ažuolas | 1 | 30 | 6 | 13,0 | Gera | - | Saugotinas |
| 1196; 1197 | Paprastasis ažuolas | 2 | 40 | 8 | 17,8; 20,0 | Gera | - | Saugotinas |
| 1198-1200 | Paprastasis ažuolas | 3 | 30-40 | 7-8 | 18,7; 20,0; 16,6 | Gera | - | Saugotinas |

| | | | | | | | | |
|------------|---------------------|-----|-------|------|--|---------|---|--------------|
| 1201 | Trapusis gluosnis | 1 | 20 | 6 | 10,8 | Gera | - | Nesaugotinas |
| 1202 | Trapusis gluosnis | 1 | 20 | 6 | 9,5 | Gera | - | Nesaugotinas |
| 1203 | Paprastasis ažuolas | 1 | 20 | 6 | 11,0 | Gera | - | Nesaugotinas |
| 1204-1209 | Naminė obelis | 6 | 20 | 5 | 5,0-12,0 | Gera | Daugiakamienė obelis, į ją įaugusi gudobelė | Nesaugotinas |
| 1210 | Trapusis gluosnis | 1+1 | 40 | 6 | 12,7+20,7 | Gera | Dvikamienis | Saugotinas |
| 1211-1215 | Trapusis gluosnis | 5 | 20 | 5-6 | 6,3-12,8 | Patenk. | Lajoje pasitaiko sausų skeletinių šakų | Saugotinas |
| 1216; 1217 | Trapusis gluosnis | 2 | 20 | 6 | 7,0; 13,0 | Gera | - | Saugotinas |
| 1218; 1219 | Trapusis gluosnis | 2 | 20 | 6 | 10,5; 13,0 | Gera | - | Saugotinas |
| 1220 | Trapusis gluosnis | 1 | 20 | 6 | 13,6 | Gera | - | Saugotinas |
| 1221; 1222 | Trapusis gluosnis | 2 | 20 | 5; 6 | 6,5; 12,0 | Gera | - | Saugotinas |
| 1223-1227 | Trapusis gluosnis | 5 | 20 | 5-6 | 9,5-11,4 | Gera | - | Nesaugotinas |
| 1228 | Trapusis gluosnis | 1 | 30 | 6 | 19,1 | Gera | - | Saugotinas |
| 1229 | Trapusis gluosnis | 1 | 20 | 6 | 12,6 | Gera | - | Saugotinas |
| 1230-1232 | Trapusis gluosnis | 3 | 20 | 6 | 14,3; 9,5; 10,9 | Gera | - | Saugotinas |
| 1233 | Trapusis gluosnis | 1 | 20 | 6 | 12,4 | Gera | - | Saugotinas |
| 1234-1236 | Trapusis gluosnis | 3 | 20 | 6 | 12,5; 14,2; 10,0 | Gera | - | Saugotinas |
| 1237 | Paprastasis ažuolas | 1 | 20 | 6 | 12,8 | Gera | - | Saugotinas |
| 1238-1243 | Paprastasis ažuolas | 6 | 20-40 | 6-9 | 14,0; 18,5; 22,0; 21,0; 23,0; 24,5 | Gera | - | Saugotinas |
| 1244 | Paprastasis ažuolas | 1 | 40 | 8 | 20,6 | Gera | - | Saugotinas |
| 1245; 1246 | Paprastasis ažuolas | 2 | 40 | 8 | 18,5; 20,0 | Gera | - | Saugotinas |

| | | | | | | | | |
|------------|---------------------|---|--------|------|------------------------------------|------|---|--------------|
| 1247-1251 | Paprastasis ažuolas | 5 | 30-40 | 7-8 | 15,8; 15,0; 16,5; 21,0; 22,0 | Gera | - | Saugotinas |
| 1252 | Paprastasis ažuolas | 1 | 40 | 8 | 21,0 | Gera | - | Saugotinas |
| 1253 | Paprastasis ažuolas | 1 | 40 | 7 | 19,0 | Gera | - | Saugotinas |
| 1254; 1255 | Paprastasis ažuolas | 2 | 40 | 8 | 19,0; 20,0 | Gera | - | Saugotinas |
| 1256; 1257 | Paprastasis ažuolas | 2 | 40 | 8 | 18,6; 20,5 | Gera | - | Saugotinas |
| 1258; 1259 | Paprastasis ažuolas | 2 | 30-40 | 6; 8 | 14,5; 20,0 | Gera | - | Saugotinas |
| 1260; 1261 | Paprastasis ažuolas | 2 | 40 | 7; 8 | 18,4; 21,0 | Gera | - | Saugotinas |
| 1262; 1263 | Paprastasis ažuolas | 2 | 40 | 8 | 17,6; 20,6 | Gera | - | Saugotinas |
| 1264 | Paprastasis ažuolas | 1 | 30 | 7 | 17,5 | Gera | - | Saugotinas |
| 1265 | Blindė | 1 | 40 | 10 | 22,9 | Gera | - | Saugotinas |
| 1266; 1267 | Paprastasis ažuolas | 2 | 30; 40 | 6; 7 | 14,5; 20,0 | Gera | - | Saugotinas |
| 1268 | Paprastasis ažuolas | 1 | 40 | 10 | 27,0 | Gera | - | Saugotinas |
| 1269 | Juodalksnis | 1 | 30 | 8 | 15,2 | Gera | - | Saugotinas |
| 1270 | Juodalksnis | 1 | 20 | 6 | 11,1 | Gera | - | Nesaugotinas |
| 1271-1274 | Paprastasis ažuolas | 4 | 30-40 | 7-8 | 14,0; 16,5; 19,5; 20,0 | Gera | - | Saugotinas |
| 1275 | Paprastasis ažuolas | 1 | 40 | 7 | 18,0 | Gera | - | Saugotinas |
| 1276 | Paprastasis ažuolas | 1 | 40 | 9 | 22,0 | Gera | - | Saugotinas |
| 1277-1280 | Paprastasis ažuolas | 4 | 40 | 7-8 | 19,8; 20,0; 17,4; 20,5 | Gera | - | Saugotinas |
| 1281; 1282 | Paprastasis ažuolas | 2 | 40 | 7; 9 | 16,8; 20,0 | Gera | - | Saugotinas |
| 1283; 1284 | Paprastasis ažuolas | 2 | 30 | 7 | 14,6; 17,0 | Gera | - | Saugotinas |
| 1285; 1286 | Paprastasis ažuolas | 2 | 30 | 7 | 15,5; 18,9 | Gera | - | Saugotinas |

| | | | | | | | | |
|------------|---------------------|---|--------|------|---------------------|------|---|------------|
| 1287-1289 | Paprastasis ažuolas | 3 | 30-40 | 7-8 | 16,5; 19,2; 17,0 | Gera | - | Saugotinas |
| 1290; 1291 | Paprastasis ažuolas | 2 | 40 | 7 | 18,0; 20,0 | Gera | - | Saugotinas |
| 1292 | Paprastasis ažuolas | 1 | 40 | 8 | 20,0 | Gera | - | Saugotinas |
| 1293; 1294 | Paprastasis ažuolas | 2 | 40 | 8 | 20,0; 21,5 | Gera | - | Saugotinas |
| 1295 | Paprastasis ažuolas | 1 | 40 | 8 | 20,6 | Gera | - | Saugotinas |
| 1296; 1297 | Paprastasis ažuolas | 2 | 40 | 8 | 18,7; 21,0 | Gera | - | Saugotinas |
| 1298; 1299 | Paprastasis ažuolas | 2 | 30 | 6 | 14,6; 16,5 | Gera | - | Saugotinas |
| 1300; 1301 | Paprastasis ažuolas | 2 | 30 | 6 | 18,5; 13,0 | Gera | - | Saugotinas |
| 1302 | Paprastasis ažuolas | 1 | 40 | 8 | 20,4 | Gera | - | Saugotinas |
| 1303; 1304 | Paprastasis ažuolas | 2 | 40 | 8 | 19,5; 20,0 | Gera | - | Saugotinas |
| 1305; 1306 | Paprastasis ažuolas | 2 | 40 | 7 | 18,7; 19,0 | Gera | - | Saugotinas |
| 1307 | Paprastasis ažuolas | 1 | 40 | 8 | 20,5 | Gera | - | Saugotinas |
| 1308-1310 | Paprastasis ažuolas | 3 | 30-40 | 7-8 | 14,2; 15,0; 20,0 | Gera | - | Saugotinas |
| 1311; 1312 | Paprastasis ažuolas | 2 | 40 | 8 | 21,0; 22,0 | Gera | - | Saugotinas |
| 1313 | Paprastasis ažuolas | 1 | 40 | 8 | 20,2 | Gera | - | Saugotinas |
| 1314 | Paprastasis ažuolas | 1 | 40 | 8 | 20,5 | Gera | - | Saugotinas |
| 1315 | Paprastasis ažuolas | 1 | 40 | 8 | 18,0 | Gera | - | Saugotinas |
| 1316; 1317 | Paprastasis ažuolas | 2 | 30 | 7 | 16,8; 18,0 | Gera | - | Saugotinas |
| 1318 | Paprastasis ažuolas | 1 | 40 | 8 | 21,0 | Gera | - | Saugotinas |
| 1319 | Paprastasis ažuolas | 1 | 40 | 8 | 20,0 | Gera | - | Saugotinas |
| 1320; 1321 | Paprastasis ažuolas | 2 | 30; 40 | 7; 8 | 15,6; 20,0 | Gera | - | Saugotinas |
| 1322 | Paprastasis ažuolas | 1 | 30 | 7 | 17,0 | Gera | - | Saugotinas |
| 1323 | Paprastasis ažuolas | 1 | 30 | 7 | 18,0 | Gera | - | Saugotinas |

| | | | | | | | | |
|------------|---------------------|---|--------|------|---------------------|------|---|------------|
| 1324 | Paprastasis ažuolas | 1 | 40 | 8 | 20,0 | Gera | - | Saugotinas |
| 1325 | Paprastasis ažuolas | 1 | 40 | 8 | 20,0 | Gera | - | Saugotinas |
| 1326; 1327 | Paprastasis ažuolas | 2 | 40 | 8 | 18,6; 20,0 | Gera | - | Saugotinas |
| 1328-1330 | Paprastasis ažuolas | 3 | 30-40 | 6-8 | 12,9; 18,0; 20,0 | Gera | - | Saugotinas |
| 1331 | Paprastasis ažuolas | 1 | 30 | 7 | 17,0 | Gera | - | Saugotinas |
| 1332 | Paprastasis ažuolas | 1 | 40 | 7 | 19,0 | Gera | - | Saugotinas |
| 1333; 1334 | Paprastasis ažuolas | 2 | 40 | 8 | 20,0; 20,2 | Gera | - | Saugotinas |
| 1335 | Paprastasis ažuolas | 1 | 40 | 8 | 20,0 | Gera | - | Saugotinas |
| 1336 | Paprastasis ažuolas | 1 | 40 | 8 | 18,0 | Gera | - | Saugotinas |
| 1337 | Paprastasis ažuolas | 1 | 40 | 7 | 19,0 | Gera | - | Saugotinas |
| 1338 | Paprastasis ažuolas | 1 | 40 | 8 | 20,0 | Gera | - | Saugotinas |
| 1339; 1340 | Paprastasis ažuolas | 2 | 30 | 6; 7 | 13,0; 17,0 | Gera | - | Saugotinas |
| 1341 | Paprastasis ažuolas | 1 | 30 | 7 | 17,0 | Gera | - | Saugotinas |
| 1342 | Paprastasis ažuolas | 1 | 30 | 7 | 18,0 | Gera | - | Saugotinas |
| 1343 | Paprastasis ažuolas | 1 | 40 | 8 | 20,0 | Gera | - | Saugotinas |
| 1344; 1345 | Paprastasis ažuolas | 2 | 30 | 6 | 15,5; 16,0 | Gera | - | Saugotinas |
| 1346 | Paprastasis ažuolas | 1 | 30 | 6 | 17,0 | Gera | - | Saugotinas |
| 1347 | Paprastasis ažuolas | 1 | 40 | 8 | 20,0 | Gera | - | Saugotinas |
| 1348; 1349 | Paprastasis ažuolas | 2 | 40 | 8 | 18,0; 20,0 | Gera | - | Saugotinas |
| 1350 | Paprastasis ažuolas | 1 | 40 | 8 | 20,5 | Gera | - | Saugotinas |
| 1351 | Paprastasis ažuolas | 1 | 40 | 8 | 19,0 | Gera | - | Saugotinas |
| 1352; 1353 | Paprastasis ažuolas | 2 | 30; 40 | 6; 8 | 14,8; 19,0 | Gera | - | Saugotinas |
| 1354 | Paprastasis ažuolas | 1 | 40 | 8 | 20,2 | Gera | - | Saugotinas |

| | | | | | | | | |
|------------|---------------------|---|--------|------|---------------------|------|---|------------|
| 1355 | Paprastasis ažuolas | 1 | 40 | 7 | 18,0 | Gera | - | Saugotinas |
| 1356 | Paprastasis ažuolas | 1 | 40 | 8 | 20,5 | Gera | - | Saugotinas |
| 1356; 1357 | Paprastasis ažuolas | 2 | 30; 40 | 6; 7 | 13,5; 20,0 | Gera | - | Saugotinas |
| 1358; 1359 | Paprastasis ažuolas | 2 | 30; 40 | 7; 8 | 15,6; 19,0 | Gera | - | Saugotinas |
| 1360 | Paprastasis ažuolas | 1 | 40 | 7 | 19,0 | Gera | - | Saugotinas |
| 1361 | Paprastasis ažuolas | 1 | 40 | 7 | 18,0 | Gera | - | Saugotinas |
| 1362 | Paprastasis ažuolas | 1 | 40 | 8 | 20,0 | Gera | - | Saugotinas |
| 1363 | Paprastasis ažuolas | 1 | 30 | 7 | 17,0 | Gera | - | Saugotinas |
| 1364-1366 | Paprastasis ažuolas | 3 | 30-40 | 6-8 | 12,8; 18,2; 19,0 | Gera | - | Saugotinas |
| 1367-1369 | Paprastasis ažuolas | 3 | 30; 40 | 7 | 14,6; 19,5 | Gera | - | Saugotinas |
| 1370 | Paprastasis ažuolas | 1 | 40 | 8 | 20,5 | Gera | - | Saugotinas |
| 1371; 1372 | Paprastasis ažuolas | 2 | 40 | 8 | 19,2; 18,0 | Gera | - | Saugotinas |
| 1373 | Paprastasis ažuolas | 1 | 40 | 7 | 18,0 | Gera | - | Saugotinas |
| 1374 | Paprastasis ažuolas | 1 | 40 | 8 | 20,0 | Gera | - | Saugotinas |
| 1375 | Paprastasis ažuolas | 1 | 40 | 7 | 19,0 | Gera | - | Saugotinas |
| 1376 | Paprastasis ažuolas | 1 | 40 | 8 | 22,5 | Gera | - | Saugotinas |
| 1377 | Paprastasis ažuolas | 1 | 40 | 8 | 20,5 | Gera | - | Saugotinas |
| 1378 | Paprastasis ažuolas | 1 | 30 | 6 | 16,0 | Gera | - | Saugotinas |
| 1379 | Paprastasis ažuolas | 1 | 40 | 8 | 20,9 | Gera | - | Saugotinas |
| 1380 | Paprastasis ažuolas | 1 | 30 | 6 | 16,5 | Gera | - | Saugotinas |
| 1381 | Paprastasis ažuolas | 1 | 30 | 7 | 17,0 | Gera | - | Saugotinas |
| 1382 | Paprastasis ažuolas | 1 | 40 | 7 | 19,5 | Gera | - | Saugotinas |