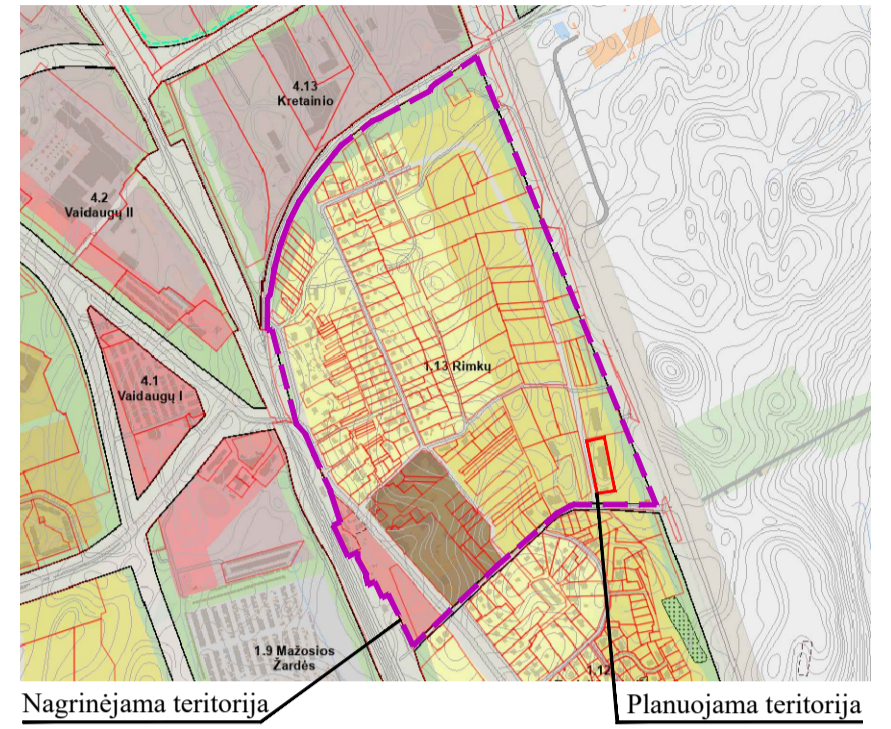


REGLAMENTŲ APRAŠOMOJI LENTELĖ

Teritorijos (jos dalies) Nr.	Sklypo (jo dalies) Nr.	Sklypo (jo dalies) plotas m <sup>2</sup>	Teritorijos naudojimo reglamentas											Papildomi reglamentai				
			teritorijos naudojimo tipas	pagrindinė žemės naudojimo paskirtis	žemės sklypo naudojimo būdas (būdai)	leidžiamasis pastatų aukštis		leidžiamasis užstatymo tankis, %	leidžiamasis užstatymo intensyvumas ar užstatymo tūrio tankis	užstatymo tipas	galimi žemės sklypų dydžiai		priklausomųjų želdynų ir želdinių teritorijų dalys, %	pastatų aukštų skaičius	statinių paskirtys	kiti reglamentai		
						nuo žemės paviršiaus, m	altitudė, m				mažiausi, m <sup>2</sup>	didžiausi, m <sup>2</sup>				servitutų zonos	specialiosios žemės naudojimo sąlygos	
1	2	3	4	5	6	7	8	9	10	11	12	13	14	15	16	17	18	
-	1	5728	Paslaugų teritorija	Kitos paskirties žemė	Komeracinės paskirties objektų teritorijos	9	35.18	35	0.8	Laisvo planavimo užstatymas	-	-	10	1-2	4.1. Viešbučių 4.2. Bendro gyvenimo namų 4.3. Prekybos 4.4. Paslaugų 4.5. Maitinimo	-	III-4. Elektros tinklų apsaugos zonos - 432 m <sup>2</sup> ; III-10. Vandens tiekimo ir nuotekų, paviršinių nuotekų tvarkymo infrastruktūros apsaugos zonos - 279 m <sup>2</sup> ; III-11. Elektroninių ryšių tinklų elektroninių ryšių infrastruktūros apsaugos zonos - 146 m <sup>2</sup> ; III-6. Skirstomųjų dujotiekių apsaugos zonos - 17 m <sup>2</sup> ;	

IŠTRAUKA IŠ BENDROJO PLANO



SUTARTINIAI PAŽYMĖJIMAI

<b>1/5728 m<sup>2</sup></b>	SKLYPO (JO DALIES) NR./ PLOTAS
<b>K</b>	KITOS PASKIRTIES ŽEMĖ, KOMERCINĖS PASKIRTIES OBJEKTŲ TERITORIJOS
	PLANOJAMOS TERITORIJOS RIBA
	ESAMO SKLYPO RIBA
	STATYBOS RIBA
	STATYBOS ZONA
	SUSISIEKIMO IR INŽINERINIŲ KOMUNIKACIJŲ KORIDORIUS
	ESAMAS PASTATAS/JO ŽYMĖJIMAS PLANE
	ĮVAŽIAVIMAS-IŠVAŽIAVIMAS, EISMO KRYPTIS
	AUTOMOBILIŲ STOVĖJIMO VIETOS
	GRIAUNAMI LAIKINI STATINIAI
	GATVIŲ RAUDONOSIOS LINIJOS
	GATVĖS IR PRIVAŽIAVIMAI
	PĖSČIŲJŲ TAKAS
	SP SUPLANUOTA DVIRAČIŲ TAKO TRASA
	PRIKLAUSOMŲJŲ ŽELDYNŲ TERITORIJOS
	DAUGIAPAKOPIŲ AUGALŲ (ne mažiau nei kelios medžių eilės eilės medžiai ir krūmai kartu) JUOSTA (tiksliai želdinių vieta ir rūšinė sudėtis sprendžiama techninio projekto rengimo metu)
	KELIO APSAUGOS ZONOS RIBA
	ELEKTROS TINKLŲ APSAUGOS ZONOS RIBA
	SKIRSTOMŲJŲ DUJOTIEKIŲ APSAUGOS ZONOS RIBA
	VIEŠŲJŲ RYŠIŲ TINKLŲ ELEKTRONINIŲ RYŠIŲ INFRASTRUKTŪROS APSAUGOS ZONOS RIBA
	VANDENS TIEKIMO IR NUOTEKŲ, PAVIRŠINIŲ NUOTEKŲ TVARKYMO INFRASTRUKTŪROS APSAUGOS ZONOS RIBA
	KAIMYNNIAI ŽEMĖS SKLYPAI
	KITI SKLYPAI
	SAUGOTINAS MEDIS*, JO NR. TAKSACIJOJE
	NUMATOMA ATLEKŲ SURINKIMO AIKŠTELĖS VIETA
	ŽEMĖS SKLYPŲ RIBŲ POŠKIO KAMPAI (TAŠKAI) IR JŲ NR.

\* Vadovaujantis LRV 2008 m. kovo 12 d. nutarimu 206 „Dėl kriterijų, kuriuos atitinkantys medžiai ir krūmai priskiriami saugotiniams želdiniams, patvirtinimo“

TERITORIJOS NAUDOJIMO REGLAMENTAS

<b>n/m</b>	n - ŽEMĖS SKLYPO NUMERIS/m - ŽEMĖS SKLYPO PLOTAS, m <sup>2</sup> ;
<b>T</b>	T - TERITORIJOS NAUDOJIMO TIPAS ARBA PAGRINDINĖ ŽEMĖS NAUDOJIMO PASKIRTIS;
<b>1 2</b>	1 - ŽEMĖS SKLYPO NAUDOJIMO BŪDAS (BŪDAI);
<b>3 4</b>	2 - LEIDŽIAMAS PASTATŲ AUKŠTIS (METRAIS);
<b>5 6</b>	3 - LEIDŽIAMASIS ŽEMĖS SKLYPO UŽSTATYMO TANKIS;
<b>a b</b>	4 - LEIDŽIAMASIS ŽEMĖS SKLYPO UŽSTATYMO INTENSIVUMAS;
	5 - UŽSTATYMO TIPAS;
	6 - PRIKLAUSOMŲJŲ ŽELDYNŲ IR ŽELDINIŲ TERITORIJŲ DALYS, %;
	a, b - PAPILDOMI REGLAMENTAI.
	T - PASLAUGŲ TERITORIJŲ (PA);
	1 - KOMERCINĖS PASKIRTIES OBJEKTŲ TERITORIJOS (K);
	2 - LEISTINAS PASTATŲ AUKŠTIS METRAIS, SKAIČIUOJAMAS STATINIO STATYBOS ZONOJE, METRAIS NUO ŽEMĖS SKLYPO PAVIRŠIAUS VIDUTINĖS ALTITUDĖS IKI PASTATO STOGO AR STATINIO KONSTRUKCIJOS AUKŠČIAUSIO TAŠKO;
	3 - LEISTINAS ŽEMĖS SKLYPO UŽSTATYMO TANKIS;
	4 - LEISTINAS ŽEMĖS SKLYPO UŽSTATYMO INTENSIVUMAS;
	5 - LAISVO PLANAVIMO UŽSTATYMAS (lp);
	6 - PRIKLAUSOMŲJŲ ŽELDYNŲ IR ŽELDINIŲ TERITORIJŲ DALYS, %;
	a, b - NENUSTATOMA.

Medžių eksplikacija:

1. Paprastoji eglė (Picea abies): Ø 160 cm - saugotinas
2. Paprastoji eglė (Picea abies): Ø 100 cm - saugotinas
3. Dygioji eglė (Picea pungens): Ø 170 cm - saugotinas
4. Paprastoji pušis (Pinus sylvestris): Ø 150 cm - saugotinas
5. Šermukšnis (Sorbus): Ø 80 cm - saugotinas
6. Beržas (Betula): Ø 150 cm - saugotinas
7. Beržas (Betula): Ø 150 cm - saugotinas
8. Beržas (Betula): Ø 150 cm - saugotinas
9. Gluosnis (Salix): Ø 150 cm - saugotinas

PASTABOS: VISI SPRENDINIAI UŽ PLANOJAMOS TERITORIJOS RIBOS YRA TIK REKOMENDACINIO POBŪDŽIO; STATINIŲ STATYBA SKLYPUOSE GALIMA TIK IŠKĖLUS ESAMUS INŽINERINIUS TINKLUS, PATENKANČIUS Į STATYBOS ZONĄ (SPRENDŽIAMA TECHNINIO PROJEKTO METU).

DETALIOJO PLANO AIŠKINAMASIS RAŠTAS YRA NEATSIEJAMA ŠIO BRĖŽINIO DALIS. PLANAVIMO INICIATORIUS:

Su detaliojo plano sprendiniais sutinku.....

SKLYPO (JO DALIES) Nr.	SKLYPO (JO DALIES), KAMPŲ PAŽYMĖJIMAS PLANE	SKLYPO (JO DALIES) KAMPŲ KOORDINATĖS	
		X	Y
1	1	6173508.84	325609.76
	2	6173564.22	325598.08
	3	6173633.00	325583.31
	4	6173641.57	325621.83
	5	6173639.87	325626.99
	6	6173573.49	325640.60
	7	6173512.21	325653.24
	8	6173506.37	325615.43
	9	6173508.84	325609.76

Detaliojo plano rengėjas: <b>UAB "Project 28"</b>		Objektas: Teritorijos prie buvusio veršidės pastato Rimkų gyvenvietėje detaliojo plano, patvirtinto Klaipėdos miesto savivaldybės Klaipėdos miesto tarybos 1998 m. lapkričio 26 d. sprendimu Nr. 187, koregavimas (žemės sklypas Lanko g. 15, kadastrinis Nr. 2101/0029/12)	
Atestato Nr.	H. Manto g. 7, 92128 Klaipėda tel. +370 686 69258 e-mail info@project28.lt	Brėžinys:	Mastelis
TPV 0008	Direktorė S. Kazlauskienė	PAGRINDINIAI SPRENDINIAI	Laida
	S. Kazlauskienė		1:500
	Projektuotoja G. Kazlauskė	Zymuo:	Lapas
	Planavimo organizatorius: Klaipėdos miesto savivaldybės administracijos direktorius	K-VT-21-18-26	Lapų
			1
			1