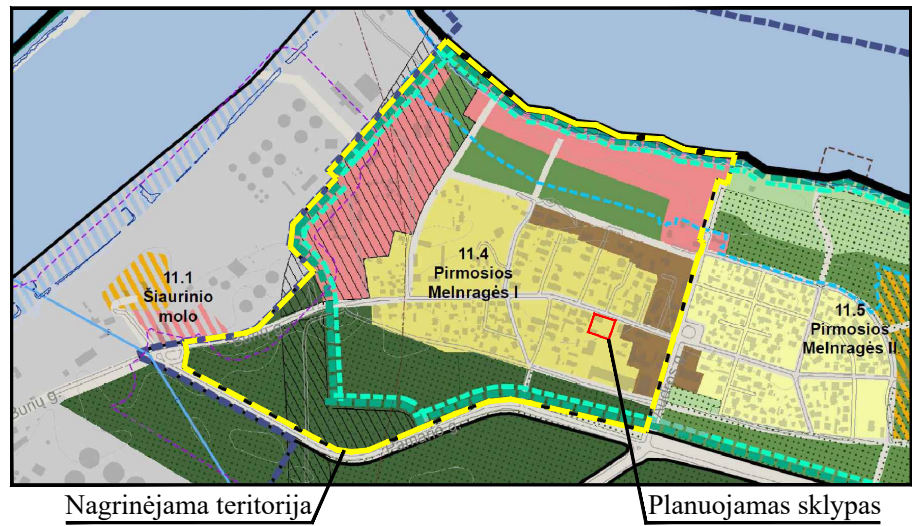
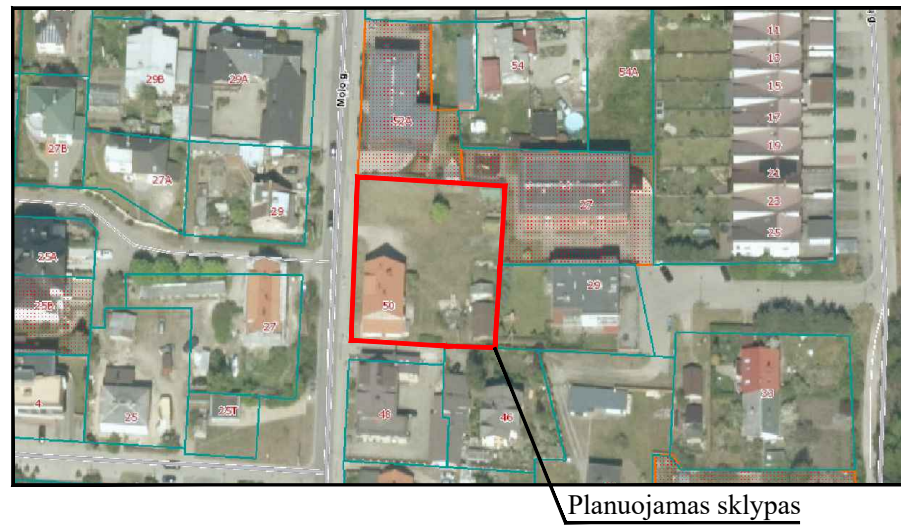


IŠTRAUKA IŠ KLAIPĖDOS MIESTO BENDROJO PLANO

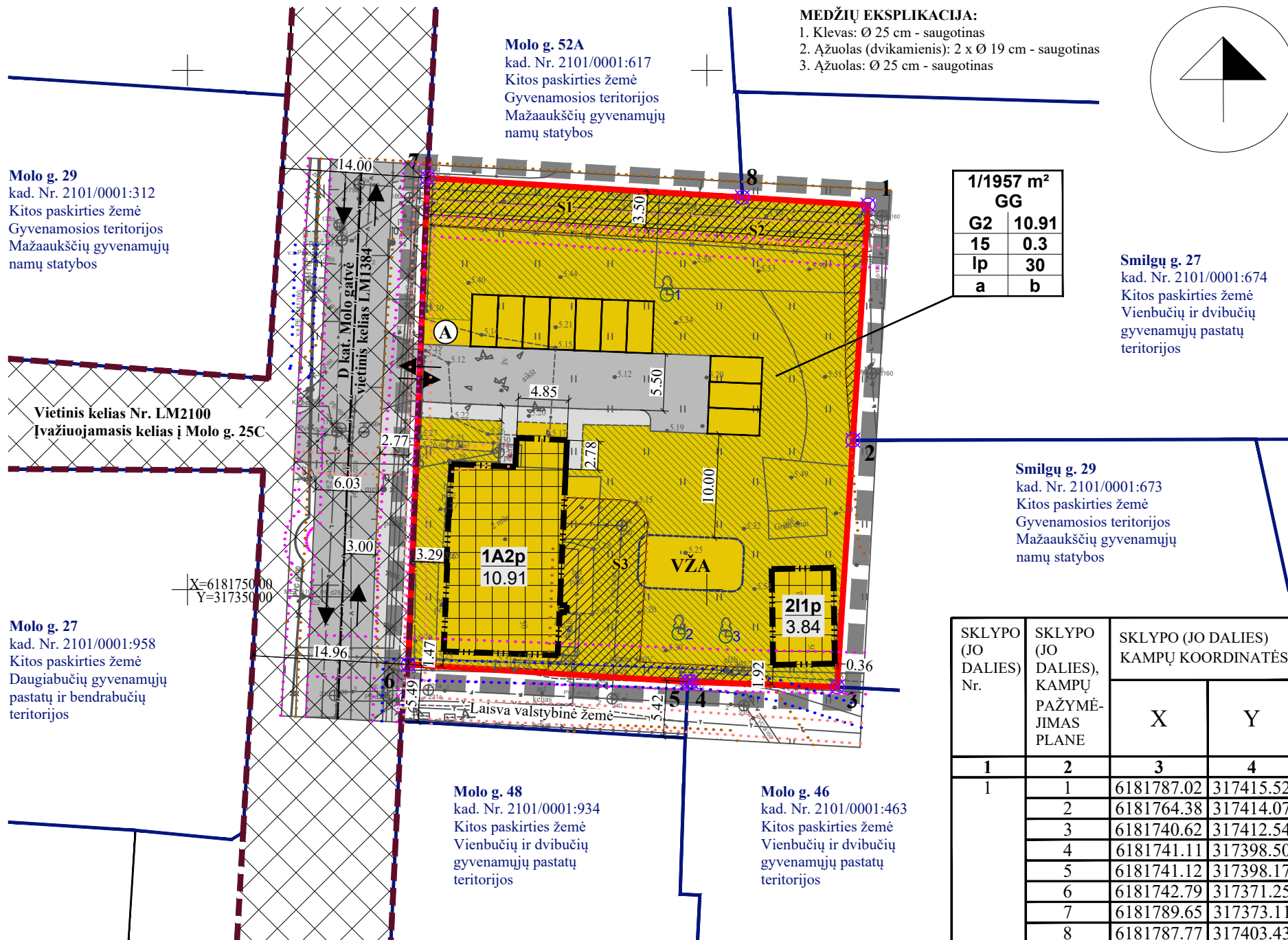


SITUACIJOS SCHEMA



SUTARTINIAI PAŽYMĖJIMAI

<b>G2</b>	KITOS PASKIRTIES ŽEMĖ, DAUGIABUČIŲ GYVENAMŲJŲ PASTATŲ IR BENDRABUČIŲ TERITORIJOS
	PLANUOJAMOS TERITORIJOS RIBA
	ESAMO SKLYPO RIBA
	STATYBOS RIBA
	STATYBOS ZONA
	SERVITUTO ZONA
	SUSISIEKIMO IR INŽINERINIŲ KOMUNIKACIJŲ KORIDORIUS
	ĮVAŽIAVIMAS-IŠVAŽIVIMAS, EISMO KRYPTIS
	AUTOMOBILIŲ STOVĖJIMO VIETOS
	GATVIŲ RAUDONOSIOS LINIJOS
	GATVĖS IR PRIVAŽIAVIMAI
	PĖSČIŲJŲ TAKAI
	ESAMO PASTATO ŽYMĖJIMAS PLANE/JO AUKŠTIS, M
	SAUGOTINAS MEDIS IR JO NR.
	PRIKLAUSOMŲJŲ ŽELDYNŲ TERITORIJOS
	ELEKTROS TINKLŲ APSAUGOS ZONOS RIBA
	SKIRSTOMŲJŲ DUJOTIEKIŲ APSAUGOS ZONOS RIBA
	VANDENS TIEKIMO IR NUOTEKŲ, PAVIRŠINIŲ NUOTEKŲ TVARKYMO INFRASTRUKTŪROS APSAUGOS ZONOS RIBA
	ELEKTRONINIŲ RYŠIŲ TINKLŲ ELEKTRONINIŲ RYŠIŲ INFRASTRUKTŪROS APSAUGOS ZONOS RIBA
	PRELIMINARI VAIKŲ ŽAIDIMŲ AIKŠTELĖS VIETA
	ATLIEKŲ SURINKIMO AIKŠTELĖS VIETA
	KAIMYNNINIAI ŽEMĖS SKLYPAI
	KITI ŽEMĖS SKLYPAI
	ŽEMĖS SKLYPŲ RIBŲ POSŪKIO KAMPAI (TAŠKAI) IR JŲ NR.



TERITORIJOS NAUDOJIMO REGLAMENTAS

<b>n/m</b>	n - ŽEMĖS SKLYPO NUMERIS/m - ŽEMĖS SKLYPO PLOTAS, m²;
<b>T</b>	T - TERITORIJOS NAUDOJIMO TIPAS ARBA PAGRINDINĖ ŽEMĖS NAUDOJIMO PASKIRTIS;
<b>1</b>	1 - ŽEMĖS SKLYPO NAUDOJIMO BŪDAS (BŪDAI);
<b>2</b>	2 - LEIDŽIAMASIS PASTATŲ AUKŠTIS (METRAIS);
<b>3</b>	3 - LEIDŽIAMASIS ŽEMĖS SKLYPO UŽSTATYMO TANKIS;
<b>4</b>	4 - LEIDŽIAMASIS ŽEMĖS SKLYPO UŽSTATYMO INTENSIVUMAS;
<b>5</b>	5 - UŽSTATYMO TIPAS;
<b>6</b>	6 - PRIKLAUSOMŲJŲ ŽELDYNŲ IR ŽELDINIŲ TERITORIJŲ DALYS, %;
<b>a</b>	a, b - PAPILDOMI REGLAMENTAI.
<b>b</b>	

T - GYVENAMOJI TERITORIJA (GG);  
 1 - DAUGIABUČIŲ GYVENAMŲJŲ PASTATŲ IR BENDRABUČIŲ TERITORIJOS (G2);  
 2 - LEISTINAS PASTATŲ AUKŠTIS METRAIS, SKAIČIUOJAMAS STATINIO STATYBOS ZONOJE, METRAIS NUO ŽEMĖS SKLYPO PAVIRŠIAUS VIDUTINĖS ALTITUDĖS IKI PASTATO STOGO AR STATINIO KONSTRUKCIJOS AUKŠČIAUSIO TAŠKO;  
 3 - LEIDŽIAMASIS ŽEMĖS SKLYPO UŽSTATYMO TANKIS;  
 4 - LEIDŽIAMASIS ŽEMĖS SKLYPO UŽSTATYMO INTENSIVUMAS;  
 5 - LAISVO PLANAVIMO UŽSTATYMAS (lp);  
 6 - PRIKLAUSOMŲJŲ ŽELDYNŲ IR ŽELDINIŲ TERITORIJŲ DALYS, %;  
 a, b - NENUSTATOMA.

REGLAMENTŲ APRĄŠOMOJI LENTELĖ

Teritorijos (jos dalies) Nr.	Sklypo (jo dalies) Nr.	Sklypo (jo dalies) plotas m²	Teritorijos naudojimo reglamentas											Papildomi reglamentai			
			teritorijos naudojimo tipas	pagrindinė žemės naudojimo paskirtis	žemės sklypo naudojimo būdas (būdai)	leidžiamasis pastatų aukštis		leidžiamasis užstatymo tankis, %	leidžiamasis užstatymo intensyvumas ar užstatymo tūrio tankis	užstatymo tipas	galimi žemės sklypų dydžiai		prieklausomųjų želdynų ir želdinių teritorijų dalys, %	pastatų aukštų skaičius	statinių paskirtys	kiti reglamentai	
						nuo žemės paviršiaus, m	altitudė, m				mažiausi, m²	didžiausi, m²				servitutų zonos	specialiosios žemės naudojimo sąlygos
1	2	3	4	5	6	7	8	9	10	11	12	13	14	15	16	17	18
-	1	1957	Gyvenamoji teritorija (GG)	Kitos paskirties žemė (KT)	Daugiabučių gyvenamųjų pastatų ir bendrabučių teritorijos (G2)	10.91	16.18	15	0.3	Laisvo planavimo užstatymas (lp)	-	-	30	2+m	2.1. Daugiabučių	S1 Servitutas - teisė aptarnauti, naudoti požemines, antžemines komunikacijas (tarnaujantis, kodas - 225) - 148 m²; S2 Servitutas - teisė tiesti, aptarnauti, naudoti požemines, antžemines komunikacijas (tarnaujantis, kodas - 222) - 212 m²; S3 Servitutas - teisė tiesti, aptarnauti, naudoti požemines, antžemines komunikacijas (tarnaujantis AB „Klaipėdos vanduo“, kodas - 222) - 159 m².	III-4. Elektros tinklų apsaugos zonos - 190 m²; III-6. Skirstomųjų dujotiekių apsaugos zonos - 34 m²; III-10. Vandens tiekimo ir nuotekų, paviršinių nuotekų tvarkymo infrastruktūros apsaugos zonos - 371 m²; III-11. Elektroninių ryšių tinklų elektroninių ryšių infrastruktūros apsaugos zonos - 151 m².

Atestato Nr.	Detaliojo plano rengėjas: <b>UAB "Project 28"</b> H. Manto g. 7, 92128 Klaipėda tel. +370 686 69258 e-mail info@project28.lt			Objektas: I-osios ir II-osios Melnragių detaliojo plano, patvirtinto Klaipėdos miesto savivaldybės valdybos 2001 m. rugsėjo 28 d. sprendimu Nr. 473 „Dėl I-osios ir II-osios Melnragių detaliojo plano patvirtinimo“, korektūra suplanuotos teritorijos dalyje – žemės sklype Molo g. 50, Klaipėdoje (kadastrinis Nr. 2101/0001:758)	Mastelis	Laida
	TPV 0008	Direktorė	S. Kazlauskienė			
	Projektuotoja	E. Valmienė		Žymuo:	Lapas	Lapų
	Planavimo organizatorius:	Klaipėdos miesto savivaldybės administracijos direktorius		K-VT-21-25-429	1	1