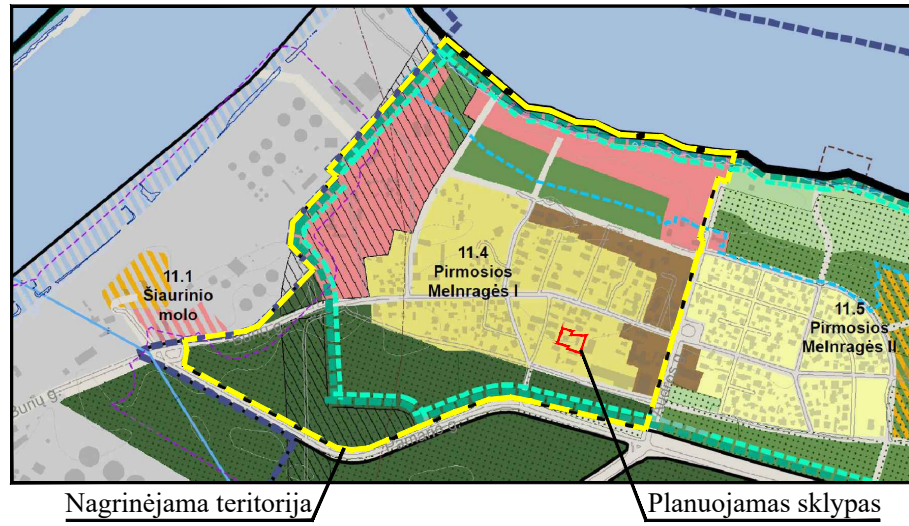
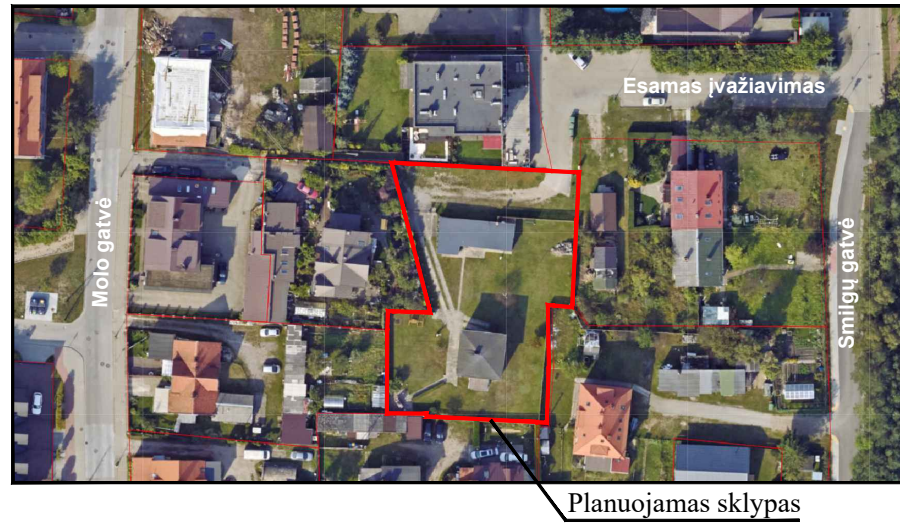


ISTRAUKA IŠ KLAIPĖDOS MIESTO BENDROJO PLANO

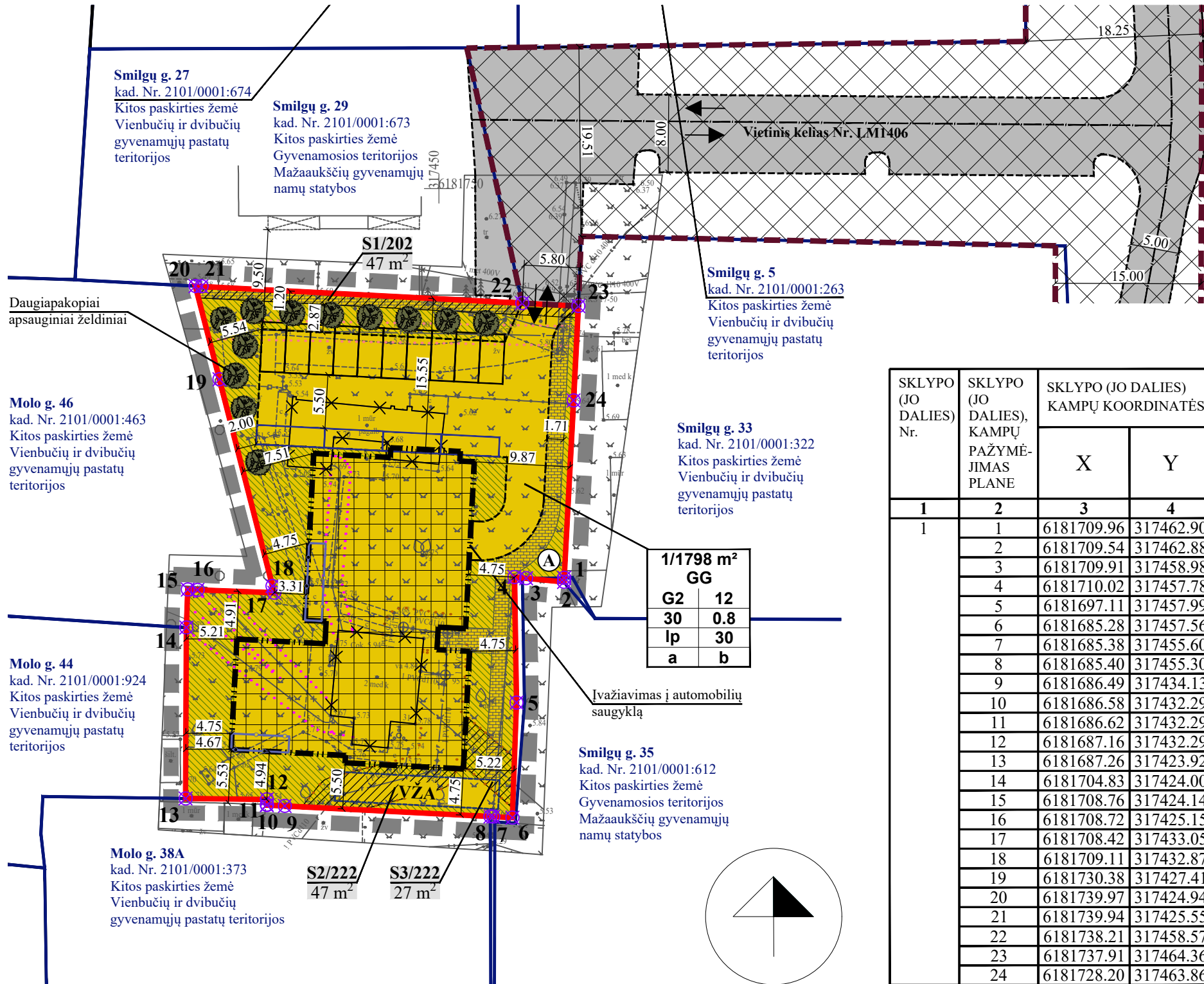


SITUACIJOS SCHEMA



SUTARTINIAI PAŽYMĖJIMAI

G1	KITOS PASKIRTIES ŽEMĖ, VIENBUČIŲ IR DVIBUČIŲ GYVENAMŲJŲ PASTATŲ TERITORIJOS
	PLANUOJAMOS TERITORIJOS RIBA
	ESAMO SKLYPO RIBA
	STATYBOS RIBA
	STATYBOS ZONA
	SKIRTINGŲ REGLAMENTŲ RIBA (zona, kurioje pastato dalies aukštis kinta nuo 8,4 iki 12 m, išlaikant normuojamus atstumus iki sklypo ribų)
	SERVITUTO ZONA
	SUSISIEKIMO IR INŽINERINIŲ KOMUNIKACIJŲ KORIDORIUS
	ĮVAŽIAVIMAS-IŠVAŽIAVIMAS, EISMO KRYPTIS
	AUTOMOBILIŲ STOVĖJIMO VIETOS
	ELEKTROMOBILIŲ STOVĖJIMO VIETOS
	GATVIŲ RAUDONOSIOS LINIJOS
	GATVĖS IR PRIVAŽIAVIMAI
	PĖSČIŲJŲ TAKAI
	GRIAUNAMAS PASTATAS
	PRIKLAUSOMŲJŲ ŽELDYNŲ TERITORIJOS
	SODINAMI AUGALAI
	PRELIMINARI VAIKŲ ŽAIDIMŲ AIKŠTELĖS VIETA
	PRELIMINARI ATLIEKŲ SURINKIMO AIKŠTELĖS VIETA
	ELEKTROS TINKLŲ APSAUGOS ZONOS RIBA
	VANDENS TIEKIMO IR NUOTEKŲ, PAVIRŠINIŲ NUOTEKŲ TVARKYMO INFRASTRUKTŪROS APSAUGOS ZONOS RIBA
	ELEKTRONINIŲ RYŠIŲ TINKLŲ ELEKTRONINIŲ RYŠIŲ INFRASTRUKTŪROS APSAUGOS ZONOS RIBA
	KAIMYNNIAI ŽEMĖS SKLYPAI
	KITI ŽEMĖS SKLYPAI
	ŽEMĖS SKLYPŲ RIBŲ POSŪKIO KAMPAI (TAŠKAI) IR JŲ NR.



TERITORIJOS NAUDOJIMO REGLAMENTAS

n/m	n - ŽEMĖS SKLYPO NUMERIS/m - ŽEMĖS SKLYPO PLOTAS, m ² ;
T	T - TERITORIJOS NAUDOJIMO TIPAS ARBA PAGRINDINĖ ŽEMĖS NAUDOJIMO PASKIRTIS;
1	1 - ŽEMĖS SKLYPO NAUDOJIMO BŪDAS (BŪDAI);
3	2 - LEIDŽIAMASIS PASTATŲ AUKŠTIS (METRAIS);
5	3 - LEIDŽIAMASIS ŽEMĖS SKLYPO UŽSTATYMO TANKIS;
a	4 - LEIDŽIAMASIS ŽEMĖS SKLYPO UŽSTATYMO INTENSIVUMAS;
b	5 - UŽSTATYMO TIPAS;
	6 - PRIKLAUSOMŲJŲ ŽELDYNŲ IR ŽELDINIŲ TERITORIJŲ DALYS, %;
	a, b - PAPILDOMI REGLAMENTAI.
T	T - GYVENAMOJI TERITORIJA (GG);
1	1 - DAUGIABUČIŲ GYVENAMŲJŲ PASTATŲ IR BENDRABUČIŲ TERITORIJOS (G2);
2	2 - LEISTINAS PASTATŲ AUKŠTIS METRAIS, SKAIČIUOJAMAS STATINIO STATYBOS ZONOJE, METRAIS NUO ŽEMĖS SKLYPO PAVIRŠIAUS VIDUTINĖS ALTITUDĖS IKI PASTATO STOGO AR STATINIO KONSTRUKCIJOS AUKŠČIAUSIO TAŠKO;
3	3 - LEIDŽIAMASIS ŽEMĖS SKLYPO UŽSTATYMO TANKIS;
4	4 - LEIDŽIAMASIS ŽEMĖS SKLYPO UŽSTATYMO INTENSIVUMAS;
5	5 - LAISVO PLANAVIMO UŽSTATYMAS (lp);
6	6 - PRIKLAUSOMŲJŲ ŽELDYNŲ IR ŽELDINIŲ TERITORIJŲ DALYS, %;
	a, b - NENUSTATOMA.

REGLAMENTŲ APRAŠOMOJI LENTELĖ

Teritorijos (jos dalies) Nr.	Sklypo (jo dalies) Nr.	Sklypo (jo dalies) plotas m ²	Teritorijos naudojimo reglamentas											Papildomi reglamentai			
			teritorijos naudojimo tipas	pagrindinė žemės naudojimo paskirtis	žemės sklypo naudojimo būdas (būdai)	leidžiamasis pastatų aukštis		leidžiamasis užstatymo tankis, %	leidžiamasis užstatymo intensyvumas ar užstatymo tūrio tankis	užstatymo tipas	galimi žemės sklypų dydžiai		priklausomųjų želdynų ir želdinių teritorijų dalys, %	pastatų aukštų skaičius	statinių paskirtys	kiti reglamentai	
						nuo žemės paviršiaus, m	altitudė, m				mažiausi, m ²	didžiausi, m ²				servitutų zonos	specialiosios žemės naudojimo sąlygos
-	1	1798	Gyvenamoji teritorija (GG)	Kitos paskirties žemė (KT)	Daugiabučių gyvenamųjų pastatų ir bendrabučių teritorijos (G2)	12	17.75	30	0.8	Laisvo planavimo užstatymas (lp)	-	-	30	3	2.1. Daugiabučių	S1 Kelio servitutas - teisė naudotis pėsčiųjų taku (tarnaujantis, kodas - 202) - 47 m ² ; S2 Servitutas - teisė tiesti, aptarnauti, naudoti požemines, antžemines komunikacijas (tarnaujantis, kodas -222) - 47 m ² ; S3 Servitutas - teisė tiesti, aptarnauti, naudoti požemines, antžemines komunikacijas (tarnaujantis, kodas -222) - 27 m ² .	III-4. Elektros tinklų apsaugos zonos - 110 m ² ; III-10. Vandens tiekimo ir nuotekų, paviršinių nuotekų tvarkymo infrastruktūros apsaugos zonos - 160 m ² ; III-11. Elektroninių ryšių tinklų elektroninių ryšių infrastruktūros apsaugos zonos - 76 m ² .

PASTABA: inžineriniai stogo neturintys statiniai gali būti statomi už statybos zonos ribų.

Ateštato Nr.	Detaliojo plano rengėjas: UAB "Project 28"			Objektas: I-osios ir II-osios Melnragių detaliojo plano, patvirtinto Klaipėdos miesto savivaldybės valdybos 2001 m. rugsėjo 28 d. sprendimu Nr. 473 „Dėl I-osios ir II-osios Melnragių detaliojo plano patvirtinimo“, korektūra suplanuotos teritorijos dalyje – žemės sklypai Smilgų g. 31, Klaipėdoje (kad. Nr. 2101/0001:1001)	Mastelis	Laida
	H. Manto g. 7, 92128 Klaipėda tel. +370 686 69258 e-mail info@project28.lt	S. Kazlauskienė				
TPV 0008	Direktorė	PV	S. Kazlauskienė	Breznių:	PAGRINDINIAI SPRENDINIAI	
	Projektuotoja	E. Valmienė				
	Planavimo organizatorius: Klaipėdos miesto savivaldybės administracijos direktorius			Žymuo:	K-VT-21-25-656	
				Lapas	Lapų	1 / 1