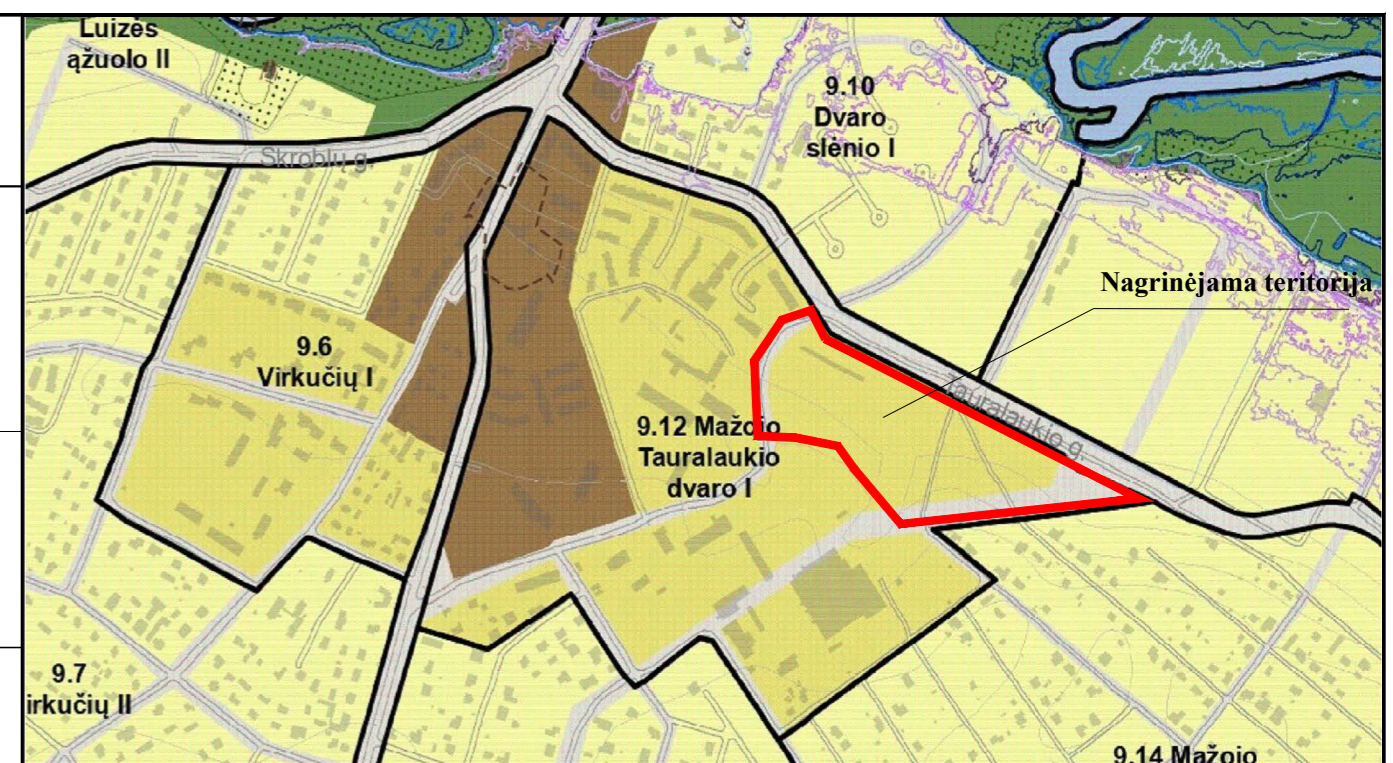
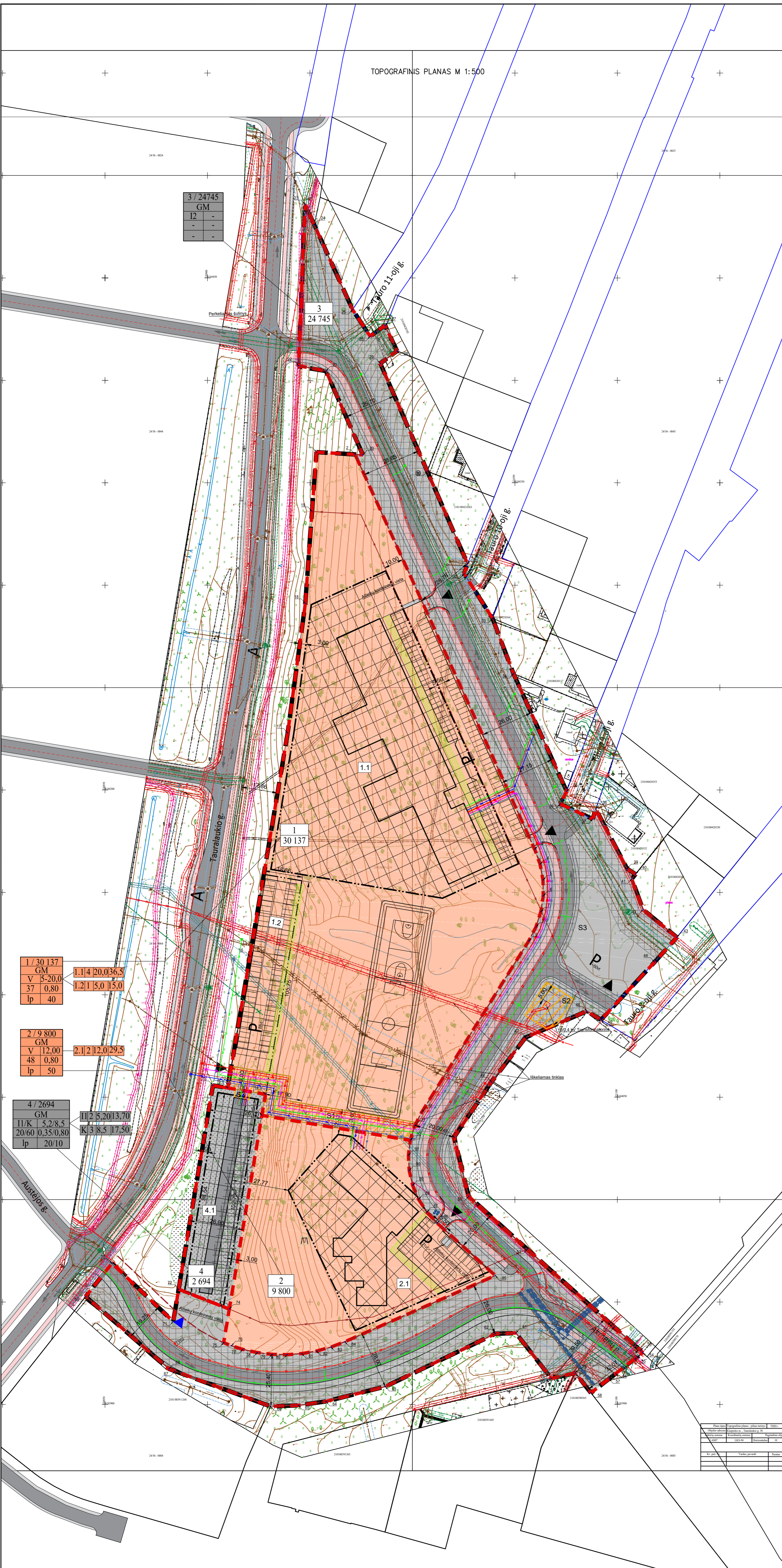


TOPOGRAFINIS PLANAS M 1:500



SUTARTINIAI ŽYMĖJIMAI

V	Kitos paskirties žemė. Visuomeninės paskirties teritorijos	—	Gatvių raudonosios linijos
I2	Kitos paskirties žemė. Susisiekimo ir inžinerinių tinklų kordėjų teritorijos	—	Gatvių ašinės linijos
II	Kitos paskirties žemė. Susisiekimo ir inžinerinių komunikacijų aptarnavimo objektų teritorijos	↑↓	Automobilių eismo judėjo kryptys
—	Planuojamos teritorijos riba	▲	Projektuojami įvažiavimai į teritoriją, tikslinami PP metu
—	Planuojamų sklypų ribos	▲	Esamas įvažiavimas į teritoriją, tikslinamas PP metu
—	Naikinama sklypo riba	□ P	Projektuojamos automobilių stovėjimo vietos
—	Kitų sklypų ribos	□ P	Požeminė automobilių stovėjimo aikštelė
—	Statybos riba	—	Projektuojamos asfaltuotos gatvės
1	Statybos zona ir jos numeris	—	Projektuojami pėsčiųjų takai
S1	Servitutuota zona ir jos numeris	—	Projektuojami dviračių takai
—	Inžinerinių komunikacijų koridorius	—	Esami medžiai ir jų Nr. medžių takasijos lent.
—	Esamas užstatymas planuojamoje teritorijoje	—	Daugiapakopiai želdynai
A	Esamos kelevinio transporto stotelės	—	Vaikų žaidimo aikštelė
—	Susisiekimo komunikacijų statiniai	—	

T - Teritorijos naudojimo tipas arba pagrindinė žemės naudojimo paskirtis

1	2	2.1 a b c
3	4	
5	6	

n / m
n - Žemės sklypo numeris
m - Žemės sklypo plotas (m²)

1. Žemės naudojimo būdas (būdai);
2. Leidžiamasis pastatų aukštis (metrais);
3. Leidžiamasis žemės sklypo užstatymo tankis;
4. Leidžiamasis žemės sklypo užstatymo intensyvumas;
5. Užstatymo tipas;
6. Priklausomųjų želdynų ir želdinių teritorijos dalys %

2.1 - užstatymo zonos Nr.
a - pastato aukštų skaičius
b - leidžiamasis pastatų aukštis nuo žemės paviršiaus (m)
c - altitudė (m)

INŽINERINIAI TINKLAU

— V —	Esami vandentiekio tinklai	— Vp —	Projektuojami vandentiekio tinklai
— F —	Esami buitinių nuotekų tinklai	— Fp —	Projektuojami buitinių nuotekų tinklai
— L —	Esami lietaus nuotekų tinklai	— Lp —	Projektuojami lietaus nuotekų tinklai
—	Esami dujotiekio tinklai	— Dp —	Projektuojami dujotiekio tinklai
— Tp —	Esami ryšių tinklai	— Tp —	Projektuojami ryšių tinklai
— E —	Esami 10 kV elektros tinklai	— E1 —	Projektuojami 10 kV elektros tinklai
— E —	Esami 0.4 kV elektros tinklai	— E2 —	Projektuojami 0.4 kV elektros tinklai
— E —	Esami apšvietimo tinklai	— E3 —	Projektuojami apšvietimo tinklai
— D —	Esamas uždaro drenažo vamzdis	□	Projektuojama 10/0,4 kV Transformatorinė
—	Esami silumotiekio tinklai	∅	Preliminari prisijungimo prie esamų tinklų vieta
— V —	Naikinami vandentiekio tinklai		
— F —	Naikinami buitinių nuotekų tinklai		
— L —	Naikinami lietaus nuotekų tinklai		
—	Naikinami esami dujotiekio tinklai		
— E —	Naikinami 10 kV elektros tinklai		
—	Esamų vandentiekio tinklų apsaugos zona		
—	Esamų buitinių nuotekų tinklų apsaugos zona		
—	Esamų lietaus nuotekų tinklų apsaugos zona		
—	Esamų dujotiekio tinklų apsaugos zona		
—	Esamų ryšių tinklų apsaugos zona		
—	Esamų 10 kV elektros tinklų apsaugos zona		
—	Esamų 0.4 kV elektros tinklų apsaugos zona		
—	Esamų apšvietimo tinklų apsaugos zona		

- Tekstiniai reikalavimai ir privalomosios pastabos:**
- Šis brėžinys turi būti skaitomas kartu su aiškinamuoju raštu ir kitais brėžiniais, kurie yra neatsiejama šio detaliojo plano dalis.
 - Inžinerinių tinklų iškėlimas, rekonstravimas ar nauja statyba, planuojamo užstatymo prijungimas prie esamų centralizuotų miesto inžinerinių tinklų sprendžiamas projektinių pasiūlymų bei techninio darbo projekto metu, gavus inžinerinius tinklus eksploatuojančių įmonių technines sąlygas.
 - Projektinių pasiūlymų bei techninio darbo projekto rengimo metu gali būti tikslinama ir konkretizuojama:
 - Ivaziavimų, išvažiavimų, pėsčiųjų ir dviračių takų, gatvių elementų techniniai parametrai bei eismo organizavimas;
 - Priklausomųjų želdinių ir daugiapakopių želdinių zonos;
 - Reikiamas automobilių statymo aikštelių vietų skaičius ir jų išdėstymas;
 - Servitutuotos zonos ir inžinerinių tinklų koridoriai;
 - Inžinerinių tinklų iškėlimas, rekonstravimas ar nauja statyba, planuojamo užstatymo prijungimas prie esamų centralizuotų miesto inžinerinių tinklų;
 - Sporto aikštynų ir vaikų žaidimo aikštelių vietos;
 - 10/0,4kV elektros transformatorinės vieta.

1 / 30 137	GM	1.1 4 20.0 36.5
V 5-20.0		1.2 1 5.0 15.0
37 0.80		
lp 40		

2 / 9 800	GM	2.1 2 12.0 29.5
V 12.00		
48 0.80		
lp 50		

4 / 2 694	GM	1 2 5.20 13.70
11 K 5.2 8.5		K 3 8.5 17.50
20 60 0.35 0.80		
lp 20 10		

RENGĖJAS		STATINIO PROJEKTO PAVADINIMAS	
KVAL. PATV. DOK. NR.	ANDRIJAUSKO ARCHITECTŲ BIŪRAS	Teritorijos Tauralaukyje, tarp Akmenų gatvės, Tauralaukio gatvės būstimo tęsinio ir sodininkų bendrijos „Taurus“ detaliojo plano, patvirtinto Klaipėdos miesto savivaldybės tarybos 2008 m. liepos 31 d. sprendimu Nr. T2-303 „Dėl teritorijos Tauralaukyje, tarp Akmenų gatvės būstimo tęsinio ir sodininkų bendrijos „Taurus“, detaliojo plano patvirtinimo“, keitimas	
A 056	PV E. Andrijauskas	DOKUMENTO PAVADINIMAS	
A 2320	ARCH. A. Janulaitis	INŽINERINĖS INFRASTRUKTŪROS BRĖŽINYS	
A 2278	ARCH. K. Vitkauskaitė	M 1:1000	
LT	Klaipėdos miesto savivaldybės administracijos direktorius, adresas: Liepų g. 11, 91211 Klaipėda	DOKUMENTO ŽYMUO	
		K-VT-21-24-456	
		LAPAS	LAPŲ
		1	1