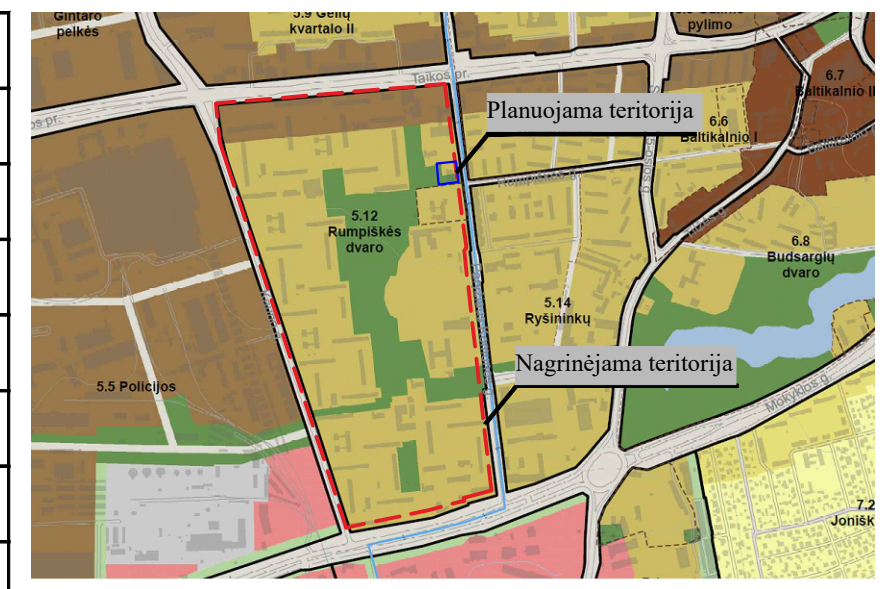


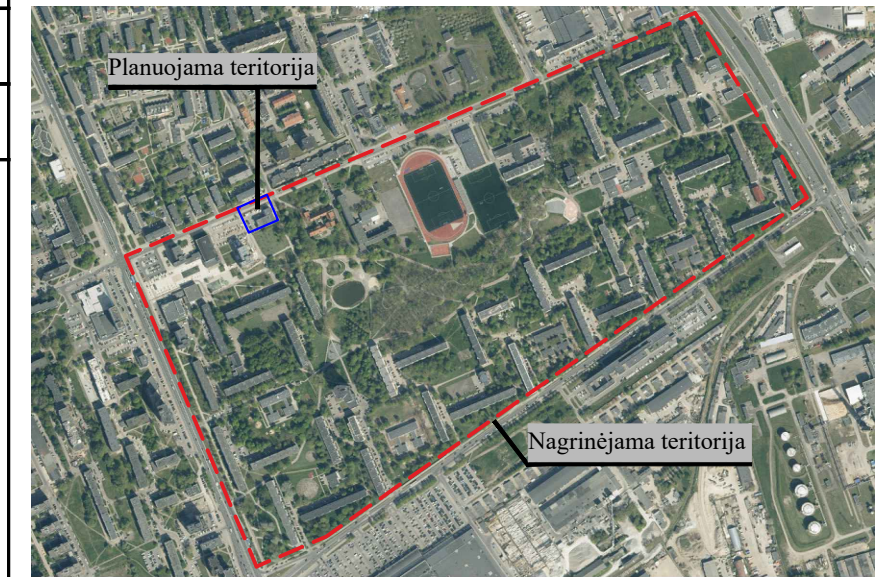
SUTARTINIAI PAŽYMĖJIMAI

V	KITOS PASKIRTIES ŽEMĖ, VISUOMENINĖS PASKIRTIES TERITORIJOS
	PLANUOJAMOS TERITORIJOS RIBA
	PLANUOJAMŲ SKLYPŲ RIBOS
	STATYBOS RIBA
	SKIRTINGŲ REGLAMENTŲ RIBA (teritorija, kurioje esamų pastatų aukštįgumas nekeičiamas)
	STATYBOS ZONA
	PASTATŲ IR (AR) TURINČIŲ STOGŲ INŽINERINIŲ STATINIŲ KONSOLINIŲ PASTATŲ DALIŲ ZONA
	POŽEMINIO UŽSTATYMO ZONA
	SERVITUTO ZONA, JO NR. IR PLOTAS
	SUSISIEKIMO IR INŽINERINIŲ KOMUNIKACIJŲ KORIDORIUS
	ĮVAŽIAVIMAS-ĮŠVAŽIVIMAS, EISMO KRYPTIS
	ĮVAŽIAVIMAS Į POŽEMINĮ PARKINGĄ
	AUTOMOBILIŲ STOVĖJIMO VIETOS
	GATVIŲ RAUDONOSIOS LINIJOS
	GATVĖS IR PRIVAŽIAVIMAI
	PĖSČIŲJŲ TAKAI
	DVIRAČIŲ TAKAI
	KULTŪROS PAVELDO OBJEKTO TERITORIJOS RIBA
	ESAMO PASTATO ŽYMĖJIMAS PLANE/ JO AUKŠTIS M
	PRIKLAUSOMŲJŲ ŽELDINIŲ TERITORIJOS
	KAIMYNNIAI ŽEMĖS SKLYPAI
	KITI ŽEMĖS SKLYPAI
	ŽEMĖS SKLYPŲ RIBŲ POSŪKIO KAMPAI (TAŠKAI) IR JŲ NR.
	PRELIMINARI ATLIEKŲ SURINKIMO AIKŠTELĖS VIETA
	ESAMA ELEKTROS TINKLŲ APSAUGOS ZONOS RIBA
	ESAMA VANDENS TIEKIMO IR NUOTEKŲ, PAVIRŠINIŲ NUOTEKŲ TVARKYMO INFRASTRUKTŪROS APSAUGOS ZONOS RIBA
	ESAMA VIEŠŲJŲ RYŠIŲ TINKLŲ ELEKTRONINIŲ RYŠIŲ INFRASTRUKTŪROS APSAUGOS ZONOS RIBA
	ESAMA ŠILUMOS PERDAVIMO TINKLŲ APSAUGOS ZONOS RIBA
	ESAMA SKIRSTOMŲJŲ DUJOTIEKIO TINKLŲ APSAUGOS ZONOS RIBA

IŠTRAUKA IŠ KLAIPĖDOS Miesto BENDROJO PLANO



SITUACIJOS SCHEMA



TERITORIJOS NAUDOJIMO REGLAMENTAS

n/m	n - ŽEMĖS SKLYPO NUMERIS/m - ŽEMĖS SKLYPO PLOTAS,m²;
T	T - TERITORIJOS NAUDOJIMO TIPAS ARBA PAGRINDINĖ ŽEMĖS NAUDOJIMO PASKIRTIS;
1	1 - ŽEMĖS SKLYPO NAUDOJIMO BŪDAS (BŪDAI);
3	2 - LEIDŽIAMASIS PASTATŲ AUKŠTIS (METRAIS);
4	3 - LEIDŽIAMASIS ŽEMĖS SKLYPO UŽSTATYMO TANKIS;
5	4 - LEIDŽIAMASIS ŽEMĖS SKLYPO UŽSTATYMO INTENSIVUMAS;
6	5 - UŽSTATYMO TIPAS;
a	6 - PRIKLAUSOMŲJŲ ŽELDYNŲ IR ŽELDINIŲ TERITORIJŲ DALYS, %;
b	a, b - PAPILDOMI REGLAMENTAI.

T - SOCIALINĖS INFRASTRUKTŪROS TERITORIJA (SI)
 1 - VISUOMENINĖS PASKIRTIES TERITORIJOS (V)
 2 - LEISTINAS PASTATŲ AUKŠTIS METRAIS, SKAIČIUOJAMAS STATINIO STATYBOS ZONOJE, METRAIS NUO ŽEMĖS SKLYPO PAVIRŠIAUS VIDUTINĖS ALTITUDĖS IKI PASTATO STOGO AR STATINIO KONSTRUKCIJOS AUKŠČIAUSIO TAŠKO;
 3 - LEISTINAS ŽEMĖS SKLYPO UŽSTATYMO TANKIS 40%;
 4 - LEISTINAS ŽEMĖS SKLYPO UŽSTATYMO INTENSIVUMAS 1.6;
 5 - LAISVO PLANAVIMO UŽSTATYMAS (lp);
 6 - PRIKLAUSOMŲJŲ ŽELDYNŲ IR ŽELDINIŲ TERITORIJŲ DALYS 15%;
 a, b - NENUSTATOMA.

REGLAMENTŲ APRAŠOMOJI LENTELĖ

Teritorijos (jo dalies) Nr.	Žemės sklypo (jo dalies) Nr.	Žemės sklypo (jo dalies) plotas, m²	Teritorijos naudojimo reglamentas										Papildomi reglamentai				
			teritorijos naudojimo tipas	pagrindinė žemės naudojimo paskirtis	žemės sklypo naudojimo būdas (būdai)	leidžiamas pastatų aukštis		leidžiamasis užstatymo tankis, %	leidžiamasis užstatymo intensyvumas ar užstatymo tūrio tankis	užstatymo tipas	galimi žemės sklypų dydžiai		priklausomųjų želdynų ir želdinių teritorijų dalys %	pastatų aukštų skaičius	statinių paskirtys	kiti reglamentai	
						nuo žemės paviršiaus, m	altitudė, m				mažiausi m²	didžiausi m²					
1	2	3	4	5	6	7	8	9	10	11	12	13	14	15	16	17	18
-	1	2448	Socialinės infrastruktūros teritorija (SI)	Kitos paskirties žemė (KT)	Visuomeninės paskirties teritorijos (V)	20,00	28,60	40	1,6	laisvo planavimo (lp)	-	-	15	5	8.2 Gydymo	S1-222 Servitutas – teisė tiesti, aptarnauti, naudoti požemines, antžemines komunikacijas (tarnaujantis) - 1783m²	Esamos: III sk. 10skr. vandens tiekimo ir nuotekų, paviršinių nuotekų tvarkymo infrastruktūros apsaugos zonos - 785 m² III sk. 12skr. Šilumos perdavimo tinklų apsaugos zonos 173 m² III sk. 6skr. Skirstomųjų dujotiekių apsaugos zonos - 229m² III sk. 4skr. Elektros tinklų apsaugos zonos - 19m² III sk. 11skr. Elektroninių ryšių tinklų elektroninių ryšių infrastruktūros apsaugos zonos - 155 m²

SKLYPO (JO DALIES), KAMPŲ PAŽYMĖJIMAS PLANE	SKLYPO (JO DALIES) KAMPŲ KOORDINATĖS	
	X	Y
1	2	3
1	6177515.71	320938.97
2	6177553.87	320919.77
3	6177570.80	320957.54
4	6177572.28	320960.82
5	6177577.37	320972.19
6	6177537.70	320990.40

- Pastabos :**
- 1) Aiškinamasis raštas yra neatsiejama šio brėžinio dalis
 - 2) Įvažiavimas į sklypą ir tikslus automobilių stovėjimo vietų poreikis, jų išdėstymas turi būti tikslinamas projektinių pasiūlymų rengimo metu, pasitvirtinus projektuojamų pastatų rodiklius
 - 3) Pastato vieta sklype tikslinama projektinių pasiūlymų rengimo metu.
 - 4) Atliekų konteinerių vieta ir poreikis tikslinamas projektinių pasiūlymų rengimo metu.

Atestato Nr.	Detaliojo plano rengėjas: UAB "Project 28"		Teritorijos tarp Taikos pr., Kauno g., Šilutės pl. ir Paryžiaus Komunos g. detaliojo plano, patvirtinto Klaipėdos miesto savivaldybės tarybos 2008 m. liepos 31 d. sprendimu Nr. T2-304, korektūra suplanuotos teritorijos dalyje - žemės sklype Paryžiaus Komunos g. 10A, Klaipėdoje (Kad. Nr. 2101/0005:152)	
	H. Manto g. 7, 92128 Klaipėda tel. +370 686 69258 e-mail info@project28.lt		Brėžinys:	Mastelis Laida
TPV 0008	Direktorė	S. Kazlauskienė	PAGRINDINIAI SPRENDINIAI	1:500 0
A 2278	PV	S. Kazlauskienė		
	Architektė	K. Vitkauskaitė	Zymuo:	Lapas Lapų
	Planavimo organizatorius: Klaipėdos miesto savivaldybės administracijos direktorius		K-VT-21-24-435	1 1