



KLAIPĖDOS MIESTO SAVIVALDYBĖS MERAS

POTVARKIS DĖL ŽEMĖS SKLYPO KLAIPĖDOJE, KRAŽIŲ G., FORMAVIMO IR PERTVARKYMO PROJEKTO PATVIRTINIMO

Nr.
Klaipėda

Vadovaudamasis Lietuvos Respublikos vietos savivaldos įstatymo 27 straipsnio 2 dalies 13 punktu, Lietuvos Respublikos žemės įstatymo 40 straipsnio 7 dalies 4 punktu, Lietuvos Respublikos žemės ūkio ministro ir Lietuvos Respublikos aplinkos ministro 2004 m. spalio 4 d. įsakymu Nr. 3D-452/D1-513 „Dėl Žemės sklypų formavimo ir pertvarkymo projektų rengimo taisyklių patvirtinimo“ ir atsižvelgdamas į Nacionalinės žemės tarnybos prie Aplinkos ministerijos 2025 m. rugsėjo 16 d. Žemės valdos projekto patikrinimo aktą Nr. FPA-4664-(7.3 E) Žemėtvarkos planavimo dokumentų rengimo informacinės sistemos paslaugoje Nr. ZSFP-128996:

1. T v i r t i n u Valstybinės žemės sklypo Klaipėdoje, Kražių g., formavimo ir pertvarkymo projektą (pridedami sprendinių brėžiniai, 3 lapai).

Planavimo tikslas – suformuoti kitos paskirties susisiekimo ir inžinerinių tinklų koridorių teritorijos naudojimo būdo žemės sklypą esamai susisiekimo komunikacijai – Kražių g., unikalus Nr. 4400-2717-6698, – eksploatuoti. Projekto rengimo organizatorius – Klaipėdos miesto savivaldybės administracijos direktorius.

Formuojami 2 nauji žemės sklypai. Žemės sklypo Nr. 1 plotas – 0,1245 ha, sklypo Nr. 2 plotas – 0,1412 ha. Žemės sklypų pagrindinė žemės naudojimo paskirtis – kita, naudojimo būdas – susisiekimo ir inžinerinių tinklų koridorių teritorijos. Žemės sklypams taikomos specialiosios žemės naudojimo sąlygos – elektroninių ryšių tinklų elektroninių ryšių infrastruktūros apsaugos zonos, elektros tinklų apsaugos zonos, skirstomųjų dujotiekių apsaugos zonos, požeminio vandens vandenviečių apsaugos zonos, vandens tiekimo ir nuotekų, paviršinių nuotekų tvarkymo infrastruktūros apsaugos zonos.

2. S i ū l a u žemės sklypams nustatyti servitutus – teisė tiesti, naudoti, aptarnauti požemines, antžemines komunikacijas (tarnaujantis, kodas 222).

3. N u s t a t a u, kad:

3.1. šis potvarkis skelbiamas Klaipėdos miesto savivaldybės interneto svetainėje;

3.2. šiuo potvarkiu patvirtintas projektas įsigalioja kitą dieną po šio potvarkio paskelbimo Žemėtvarkos planavimo dokumentų rengimo informacinės sistemos interneto svetainėje.

Šis potvarkis gali būti skundžiamas Klaipėdos miesto savivaldybės merui (Liepų g. 11, 92138 Klaipėda) Lietuvos Respublikos viešojo administravimo įstatymo nustatyta tvarka arba Lietuvos administracinių ginčų komisijos Klaipėdos apygardos skyriui (J. Janonio g. 24, 92251 Klaipėda) Lietuvos Respublikos ikiteisminio administracinių ginčų nagrinėjimo tvarkos įstatymo nustatyta tvarka, arba Regionų administraciniam teismui, skundą (prašymą, pareiškimą) paduodant bet kuriuose teismo rūmuose (Galinio Pylimo g. 9, 91230 Klaipėda, A. Mickevičiaus g. 8A, 44312 Kaunas, Respublikos g. 62, 35158 Panevėžys, Dvaro g. 80, 76298 Šiauliai, Žygimantų g. 2, 01102 Vilnius), Lietuvos Respublikos administracinių bylų teisenos įstatymo nustatyta tvarka per vieną mėnesį nuo jo paskelbimo arba įteikimo suinteresuotai šaliai dienos.

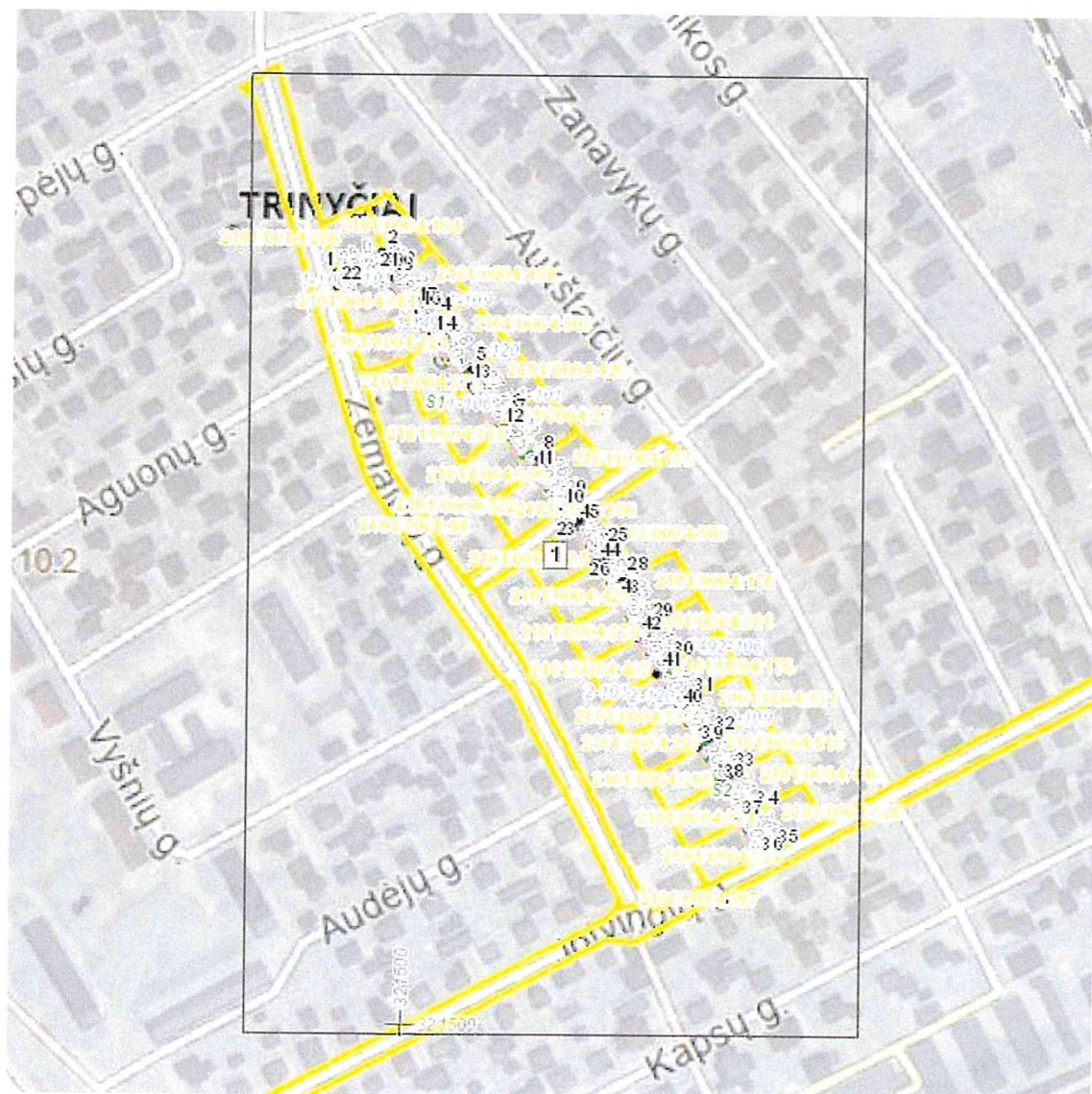
**Žemės sklypų formavimo projekto
sprendinių brėžinys**

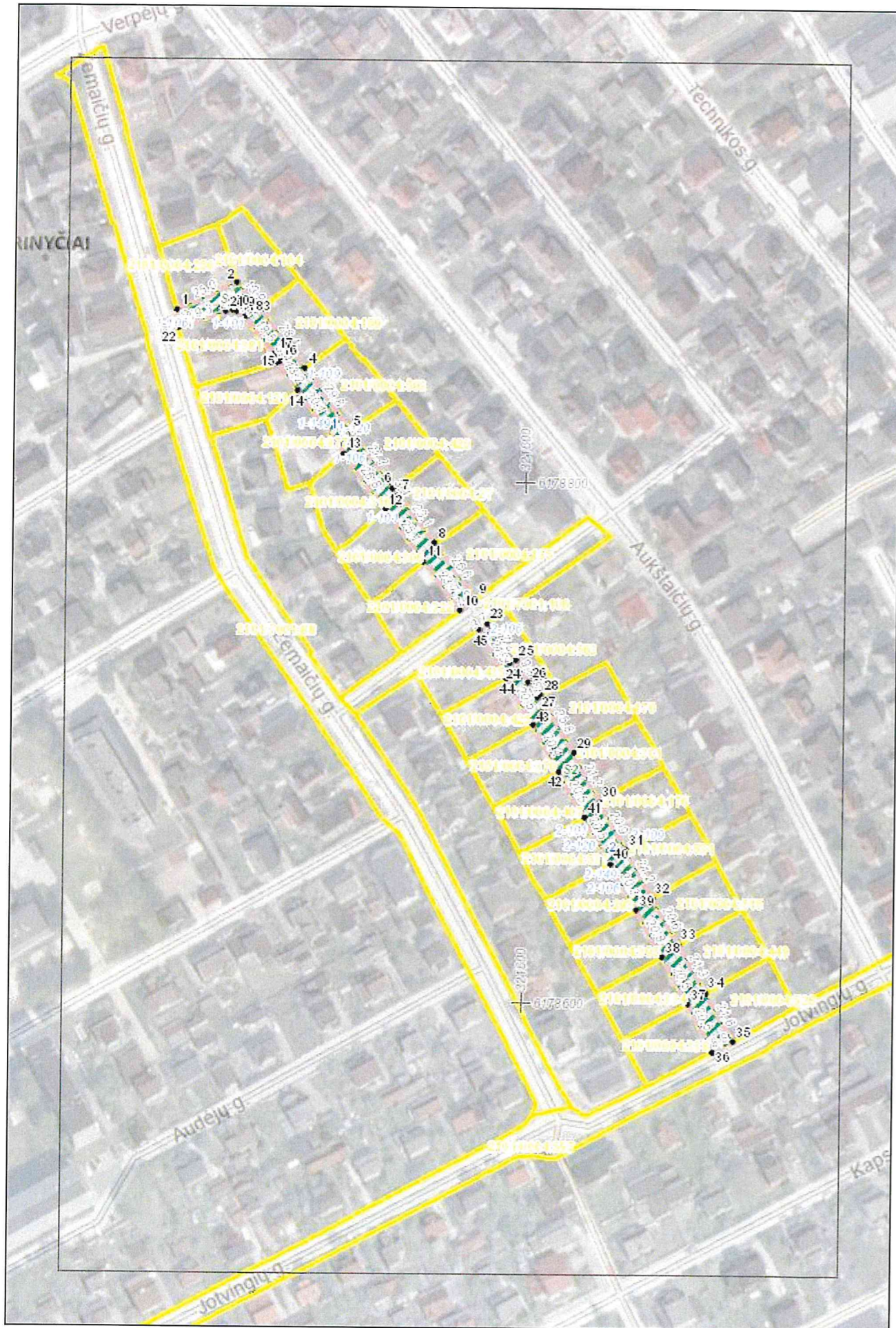
PATVIRTINTA
Klaipėdos miesto savivaldybės
mero
20.....m.d. potvarkiu Nr.

Iniciatorius (-ai): Klaipėdos miesto savivaldybė
Organizatorius: Klaipėdos miesto savivaldybė
Projekto rengėjas: ***
Žemės sklypo adresas: Klaipėdos apskr., Klaipėdos miesto sav., Klaipėda, Kražių g.
Žemės sklypo (sklypų) kadastro Nr.(plotas, ha): b/n (0,2657ha)

Brėžinys sugeneruotas: 2025-07-14

Situacijos schema, lapų išdėstymas





ŽEMĖS SKLYPO FORMAVIMO IR PERTVARKYMO PROJEKTAS

Formuojamos teritorijos bendras plotas 0.2657 ha

Kadastru vietovė	Klaipėdos m. k.v.	bloko Nr.	žemės sklypo Nr.
Žemės sklypų kadastru Nr. 2 1 0 1 0 0 0 4 0 0 0 0			
Gatvė, namo Nr.	Kražių g.		
Kaimas (miestelis)			
Seniūnija	Klaipėdos m. sen.		
Miestas (rajonas)	Klaipėdos m.		
Apskritis	Klaipėdos apskr.		

Suformuoto žemės sklypo pagrindinė žemės naudojimo paskirtis ir būdas			
žemės sklypo Nr.	plotas	pagrindinė žemės naudojimo paskirtis	būdas
1	0.1245	Kita	Susisiekimo ir inžinerinių tinklų koridorių teritorijos
2	0.1412	Kita	Susisiekimo ir inžinerinių tinklų koridorių teritorijos

Žemės sklypams taikytos specialiosios žemės naudojimo sąlygos, nustatytos Lietuvos Respublikos specialiųjų žemės naudojimo sąlygų įstatymu 2019 m. birželio 6 d. Nr. XIII-2166

žemės sklypo Nr.	kodas	aprašymas	plotas, ha
1	101	Elektroninių ryšių tinklų elektroninių ryšių infrastruktūros apsaugos zonos (III skyrius, vienuoliktasis skirsnis)	0.0496
	106	Elektros tinklų apsaugos zonos (III skyrius, ketvirtasis skirsnis)	0.0419
	109	Skirstomųjų dujotiekių apsaugos zonos (III skyrius, šeštasis skirsnis)	0.0598
	120	Požeminio vandens vandenviečių apsaugos zonos (VI skyrius, vienuoliktasis skirsnis)	0.1245
	149	Vandens tiekimo ir nuotekų, paviršinių nuotekų tvarkymo infrastruktūros apsaugos zonos (III skyrius, dešimtas skirsnis)	0.1167
2	101	Elektroninių ryšių tinklų elektroninių ryšių infrastruktūros apsaugos zonos (III skyrius, vienuoliktasis skirsnis)	0.0625
	106	Elektros tinklų apsaugos zonos (III skyrius, ketvirtasis skirsnis)	0.0651
	109	Skirstomųjų dujotiekių apsaugos zonos (III skyrius, šeštasis skirsnis)	0.0792
	120	Požeminio vandens vandenviečių apsaugos zonos (VI skyrius, vienuoliktasis skirsnis)	0.1412
	149	Vandens tiekimo ir nuotekų, paviršinių nuotekų tvarkymo infrastruktūros apsaugos zonos (III skyrius, dešimtas skirsnis)	0.1197

Suformuoto žemės sklypo (sklypų) žemės naudmenų ekspliciacija (ha)

žemės sklypo savininkas/naudotojas	žemės sklypo Nr.	bendras plotas	žemės ūkio naudmenos						keliai		užstatyta teritorija	vandenys	kita žemė	nususinta žemė	
			iš viso	ariami	sodai	pievos	miškas	krūmai	iš viso	iš jų servitutiniai					
LR	1	0.1245	-	-	-	-	-	-	-	-	-	-	-	-	-
LR	2	0.1412	-	-	-	-	-	-	-	-	-	-	-	-	-

Planuojami servitutai

Skil. Nr.	Kodas	Aprašymas	Plotas
1	222	S1- Servitutas - teisė tiesti, aptarnauti, naudoti požemines, antžemines komunikacijas (tarnaujantis daiktas)	0.1245
2	222	S2- Servitutas - teisė tiesti, aptarnauti, naudoti požemines, antžemines komunikacijas (tarnaujantis daiktas)	0.1412

PATVIRTINTA

Klaipėdos miesto savivaldybės
mero
20.....m.d. potvarkiu Nr.

PASTABOS:

Tikslūs formuojamo žemės sklypo ribų atstumai tarp posūkio taškų ir bendras formuojamo žemės sklypo plotas, bus nustatomi atliekant kadastrinius matavimus LKS-94 koordinatinių sistemoje.

Planuojamos teritorijos žemės sklypo linijų ilgiai ir koordinatės nurodyti žemėtvarkos planavimo dokumentų rengimo informacinės sistemos ŽPDRIS erdviniuose duomenyse.

SUTARTINIAI ŽENKLAI

	Formuojamo žemės sklypo ribos ir posūkio taškai
	Gretimų registruotų žemės sklypų ribos
	Inžinerinio statinio ribos
	Gatvės ašinė linija
	Siūlomas inžinerinių tinklų servitutas
	Esama ryšių linija
	Esamos elektros linijos
	Esami buitiniai tinklai
	Esamos dujotiekių linijos
a	a - Sklypo numeris (adresas) po suformavimo
b	b - Sklypo plotas po suformavimo, m ²

VĮ REGISTRŲ CENTRAS



Pareigos	Pavardė	Parašas	Kvalifikacijos paž. numeris ir data
Pr. autorius	L. Norvaišienė		2R-FP-813, 2014.06.19
Organizatorius: Klaipėdos miesto savivaldybės administracijos direktorius			
Iniciatorius: Klaipėdos miesto savivaldybė			

ŽEMĖS SKLYPO KRAŽIŲ G. KLAIPĖDOJE, FORMAVIMO IR PERTVARKYMO PROJEKTO SPRENDINIŲ BRĖŽINIYS

MASTELIS
M 1:2000

LAPAS LAPŲ



DETALŪS METADUOMENYS

Dokumento sudarytojas (-ai)	Klaipėdos miesto savivaldybė 188710823, Liepų g. 11, LT-91502, Klaipėda
Dokumento pavadinimas (antraštė)	DĖL ŽEMĖS SKLYPO KLAIPĖDOJE, KRAŽIŲ G., FORMAVIMO IR PERTVARKYMO PROJEKTO PATVIRTINIMO
Dokumento registracijos data ir numeris	2025-09-29 Nr. M-1123
Dokumento gavimo data ir dokumento gavimo registracijos numeris	–
Dokumento specifikacijos identifikavimo žymuo	ADOC-V1.0
Parašo paskirtis	Pasirašymas
Parašą sukūrusio asmens vardas, pavardė ir pareigos	Arvydas Vaitkus, Meras, MERAS
Sertifikatas išduotas	ARVYDAS VAITKUS LT
Parašo sukūrimo data ir laikas	2025-09-26 20:33:28 (GMT+03:00)
Parašo formatas	XAdES-X-L
Laiko žymoje nurodytas laikas	2025-09-26 20:33:29 (GMT+03:00)
Informacija apie sertifikavimo paslaugų teikėją	RCSC IssuingCA-2, VI Registru Centras - i.k. 124110246 LT
Sertifikato galiojimo laikas	2025-04-25 15:12:19 – 2027-04-25 15:12:19
Informacija apie būdus, naudotus metaduomenų vientisumui užtikrinti	"Registravimas" paskirties metaduomenų vientisumas užtikrintas naudojant "RCSC IssuingCA-2, VI Registru Centras - i.k. 124110246 LT" išduotą sertifikatą "Dokumentų valdymo sistema Avilys, Klaipėdos miesto savivaldybės administracija, į.k. 188710823 LT", sertifikatas galioja nuo 2024-12-18 09:57:58 iki 2027-12-18 09:57:58
Pagrindinio dokumento priedų skaičius	1
Pagrindinio dokumento priedamų dokumentų skaičius	–
Priedamo dokumento sudarytojas (-ai)	–
Priedamo dokumento pavadinimas (antraštė)	–
Priedamo dokumento registracijos data ir numeris	–
Programinės įrangos, kuria naudojantis sudarytas elektroninis dokumentas, pavadinimas	Dokumentų valdymo sistema Avilys, versija 3.5.78.2
Informacija apie elektroninio dokumento ir elektroninio (-ių) parašo (-ų) tikrinimą (tikrinimo data)	Atitinka specifikacijos keliamus reikalavimus. Visi dokumente esantys elektroniniai parašai galioja (2025-09-29 09:30:00)
Paieškos nuoroda	–
Papildomi metaduomenys	Nuorašą suformavo 2025-09-29 09:30:00 Dokumentų valdymo sistema Avilys