



KLAIPĖDOS MIESTO SAVIVALDYBĖS MERAS

POTVARKIS DĖL ŽEMĖS SKLYPO KLAIPĖDOJE, ŠLAVEGIŲ G. 2, FORMAVIMO IR PERTVARKYMO PROJEKTO PATVIRTINIMO

Nr.
Klaipėda

Vadovaudamasis Lietuvos Respublikos vietos savivaldos įstatymo 27 straipsnio 2 dalies 13 punktu, Lietuvos Respublikos žemės įstatymo 40 straipsnio 7 dalies 4 punktu, Lietuvos Respublikos žemės ūkio ministro ir Lietuvos Respublikos aplinkos ministro 2004 m. spalio 4 d. įsakymu Nr. 3D-452/D1-513 „Dėl Žemės sklypų formavimo ir pertvarkymo projektų rengimo taisyklių patvirtinimo“ ir atsižvelgdamas į Nacionalinės žemės tarnybos prie Aplinkos ministerijos 2025 m. spalio 2 d. Žemės valdos projekto patikrinimo aktą Nr. FPA-4958-(7.3 E) Žemėtvarkos planavimo dokumentų rengimo informacinės sistemos paslaugoje Nr. ZSFP-157234:

1. Tvirtinu žemės sklypo Klaipėdoje, Šlavegių g. 2, formavimo ir pertvarkymo projektą (pridedami sprendinių brėžiniai).

Planavimo tikslas – įsiterpusį valstybinės žemės plotą, kuriame negalima suformuoti racionalaus dydžio ir ribų žemės sklypo, sujungti su besiribojančiu žemės sklypu. Projekto rengimo organizatorius – Klaipėdos miesto savivaldybės administracijos direktorius.

Planuojama teritorija – žemės sklypas Šlavegių g. 2, kadastro Nr. 2101/0001:188, plotas – 0,0896 ha, pagrindinė naudojimo paskirtis – kita, naudojimo būdas – vienbučių ir dvibučių gyvenamųjų pastatų teritorijos, savininkai – fiziniai asmenys; 0,0047 ha kitos paskirties laisvos valstybinės žemės plotas, kuriame nėra galimybės suformuoti atskiro žemės sklypo, savininkė – Lietuvos Respublika.

Pagal projektą suformuoto (tarpinio) žemės sklypo Nr. 2-1 plotas – 0,0047 ha, pagrindinė žemės naudojimo paskirtis – kita, naudojimo būdas – vienbučių ir dvibučių gyvenamųjų pastatų teritorijos. Taikomos specialiosios žemės naudojimo sąlygos – elektroninių ryšių tinklų elektroninių ryšių infrastruktūros apsaugos zonos, skirstomųjų dujotiekių apsaugos zonos, vandens tiekimo ir nuotekų, paviršinių nuotekų tvarkymo infrastruktūros apsaugos zonos.

Pagal projektą suformuoto (sujungto) žemės sklypo Nr. 2 plotas – 0,0943 ha, pagrindinė žemės naudojimo paskirtis – kita, naudojimo būdas – vienbučių ir dvibučių gyvenamųjų pastatų teritorijos. Taikomos specialiosios žemės naudojimo sąlygos – elektroninių ryšių tinklų elektroninių ryšių infrastruktūros apsaugos zonos, skirstomųjų dujotiekių apsaugos zonos, vandens tiekimo ir nuotekų, paviršinių nuotekų tvarkymo infrastruktūros apsaugos zonos.

2. Siūlau nustatyti servitutą – teisė tiesti, naudoti, aptarnauti požemines, antžemines komunikacijas (tarnaujantis, kodas 222).

3. N u s t a t a u, kad:

3.1. šis potvarkis skelbiamas Klaipėdos miesto savivaldybės interneto svetainėje;

3.2. šiuo potvarkiu patvirtintas projektas įsigalioja kitą dieną po šio potvarkio paskelbimo Žemėtvarkos planavimo dokumentų rengimo informacinės sistemos interneto svetainėje.

Šis potvarkis gali būti skundžiamas Klaipėdos miesto savivaldybės merui (Liepų g. 11, 92138 Klaipėda) Lietuvos Respublikos viešojo administravimo įstatymo nustatyta tvarka arba Lietuvos administracinių ginčų komisijos Klaipėdos apygardos skyriui (J. Janonio g. 24, 92251 Klaipėda) Lietuvos Respublikos ikiteisminio administracinių ginčų nagrinėjimo tvarkos įstatymo

nustatyta tvarka, arba Regionų administraciniam teismui, skundą (prašymą, pareiškimą) paduodant bet kuriuose teismo rūmuose (Galinio Pylimo g. 9, 91230 Klaipėda, A. Mickevičiaus g. 8A, 44312 Kaunas, Respublikos g. 62, 35158 Panevėžys, Dvaro g. 80, 76298 Šiauliai, Žygimantų g. 2, 01102 Vilnius), Lietuvos Respublikos administracinių bylų teisenos įstatymo nustatyta tvarka per vieną mėnesį nuo jo paskelbimo arba įteikimo suinteresuotai šaliai dienos.

Savivaldybės meras

Arvydas Vaitkus

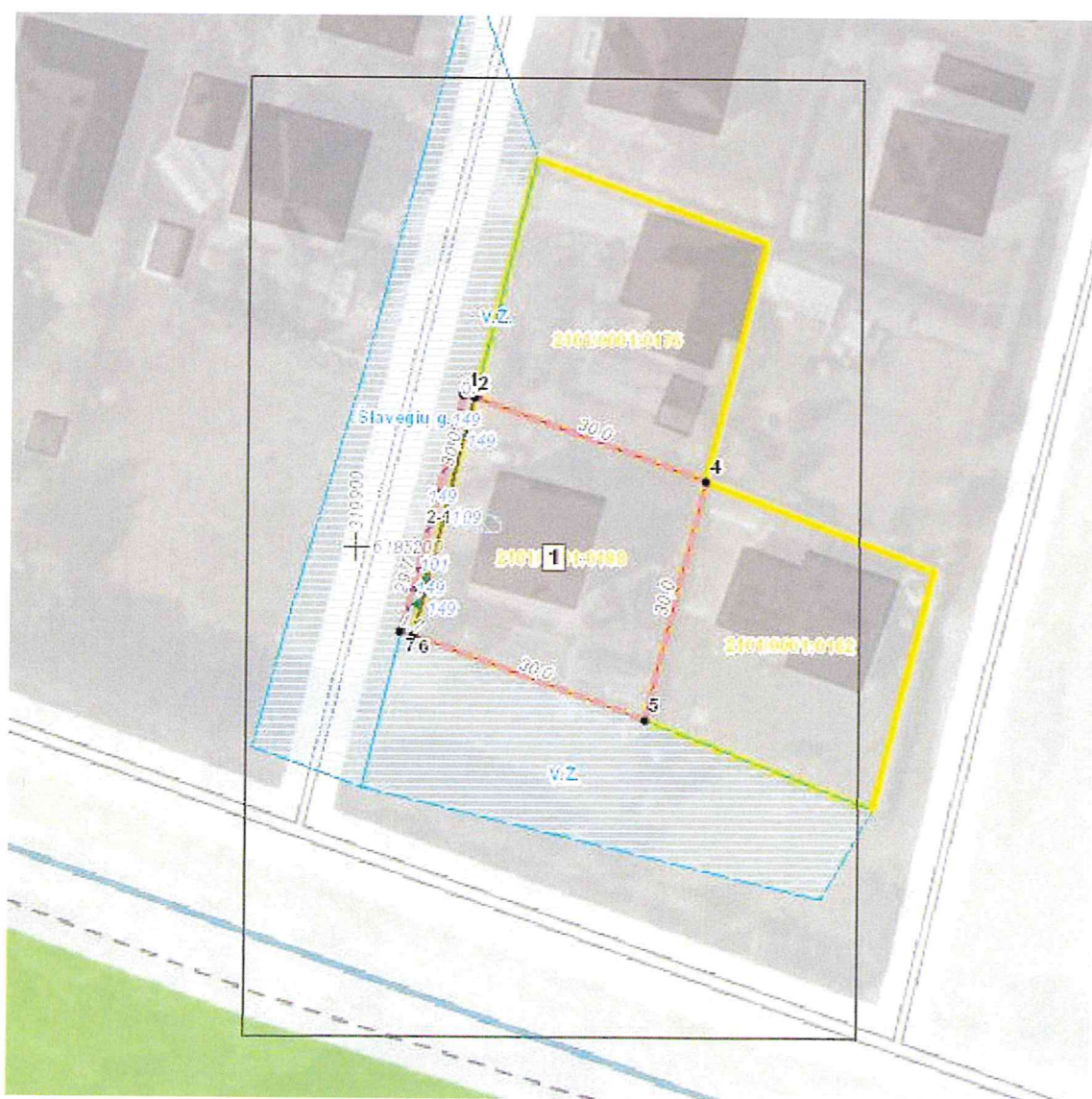
**Žemės sklypų formavimo projekto
sprendinių brėžinys**

PATVIRTINTA
Klaipėdos miesto savivaldybės
mero
20.....m.d. potvarkiu Nr.

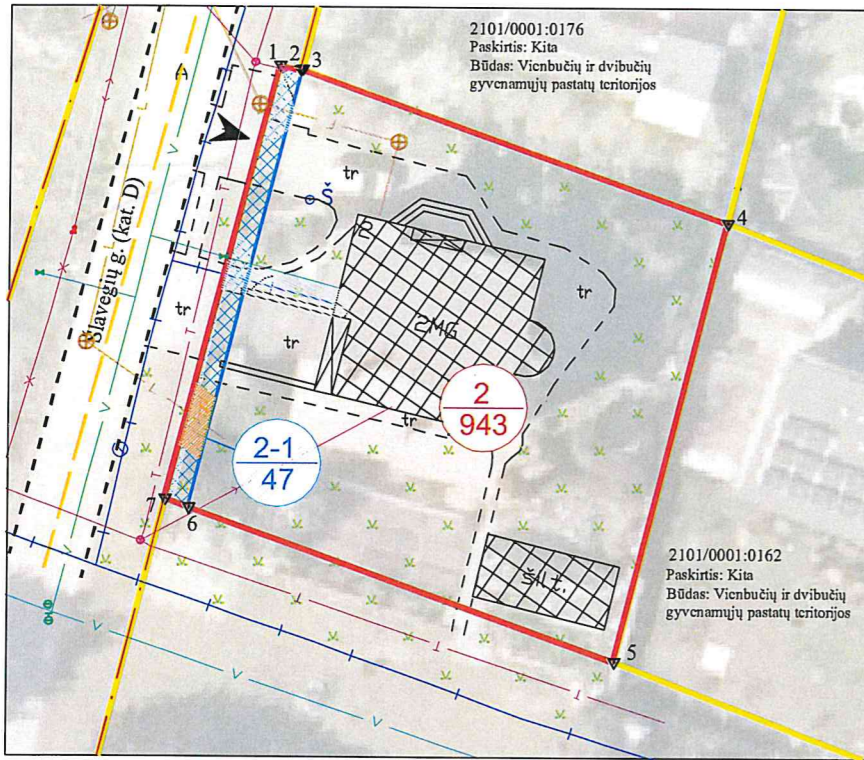
Iniciatorius (-ai): ***
Organizatorius: Klaipėdos miesto savivaldybė
Projekto rengėjas: ***
Žemės sklypo adresas: Klaipėdos apskr., Klaipėdos miesto sav., Klaipėda, Šlavecgių g. 2
Žemės sklypo (sklypų)
kadastro Nr.(plotas, ha): 2101/0001:0188 (0,0896ha)

Brėžinys sugeneruotas: 2025-08-18

Situacijos schema, lapų išdėstymas



ŽEMĖS SKLYPO FORMAVIMO IR PERTVARKYMO PROJEKTAS
SPRENDINIŲ BRĖŽINYS M1:500 Pertvarkomos teritorijos plotas - 0,0943 ha



Sutartiniai ženklai	
Sutartinio ženklo žymėjimas	Sutartinio ženklo aprašymas
	Registruotos žemės sklypų ribos
	Projektu numatoma prijungti valstybinė žemės dalis
	Performuoto žemės sklypo riba (su prijungta valstybine žeme)
	Koordinavimo taškai
	Gatvės, keliai
	Rekomenduojama įvažiavimo į sklypą vieta
	Inžinerinių tinklų apsaugos zonos
	Pastatai
	Gatvės raudonosios linijos
	Gatvės ašinė linija
	a - Žemės sklypo numeris b - Žemės sklypo plotas (kv.m.)
	Servitutai

Sklypų posūkio taškų koord. (LKS-94)		
1	6185218.62	319912.97
2	6185218.31	319914.30
3	6185218.35	319914.45
4	6185208.23	319942.70
5	6185179.12	319935.40
6	6185189.25	319907.15
7	6185189.81	319905.59

Sklypų ribų linijų ilgiai		
Sklypo kraštinė	Kraštinės ilgis	
1-2	1.37	
2-3	0.16	
3-4	30.01	
4-5	30.01	
5-6	30.01	
6-7	1.66	
7-1	29.74	
3-6	30.00	

PATVIRTINTA
Klaipėdos miesto savivaldybės
mero
 20...m.d. potvarkiu Nr.

Gatvė, namo Nr.	Šlavegių g. 2
Kaimas (miestelis)	
Seniūnija	
Miestas (rajonas)	Klaipėdos m.
Apskritis	Klaipėdos
Kadastro vietovė	Klaipėdos m.
Žemės sklypo (sklypų) kadastro Nr.	2101/0001:0188

Žemės sklypo (sklypų) pagrindinė žemės naudojimo paskirtis, būdas iki pertvarkymo			
Žemės sklypo Nr.	Plotas	Pagrindinė žemės naudojimo paskirtis	Būdas
2101/0001:0188	0,0896 ha	Kita	Vienbučių ir dvibučių gyvenamųjų pastatų teritorijos

Žemės naudmenų eksplikacija(ha) iki žemės sklypo(sklypų) pertvarkymo													
Žemės sklypo Nr.	Bendras plotas	žemės ūkio naudmenos				miškas	krūmai	keliai		užstatyta teritorija	vandenys	kita žemė	nusausinta žemė
		iš viso	ariama	sodai	pievos			iš viso	iš jų servitutiniai				
2101/0001:0188	0,0896									0,0896			

Iki žemės sklypo (sklypų) pertvarkymo jam (jiems) taikytos specialiosios žemės naudojimo sąlygos, nustatytos Lietuvos Respublikos Seimo 2019 m. birželio 6 d. įstatymu Nr. XIII-2166

žemės sklypo Nr.	kodas	aprašymas	plotas, ha
2101/0001:0188	101	Elektroninių ryšių tinklų elektroninių ryšių infrastruktūros apsaugos zonos (III skyrius, vienuoliktasis skirsnis)	0,0054
	106	Elektros tinklų apsaugos zonos (III skyrius, ketvirtasis skirsnis)	0,0024
	109	Skirstomųjų dujotiekių apsaugos zonos (III skyrius, šeštasis skirsnis)	0,0024
	149	Vandens tiekimo ir nuotekų, paviršinių nuotekų tvarkymo infrastruktūros apsaugos zonos (III skyrius, dešimtas skirsnis)	0,0086

Žemės sklypo (sklypų) pagrindinė žemės naudojimo paskirtis, būdas po pertvarkymo			
Žemės sklypo Nr.	Plotas	Pagrindinė žemės naudojimo paskirtis	Būdas
2-1	0,0047 ha	Kita	Vienbučių ir dvibučių gyvenamųjų pastatų teritorijos
2	0,0943 ha	Kita	Vienbučių ir dvibučių gyvenamųjų pastatų teritorijos

Žemės naudmenų eksplikacija(ha) po žemės sklypo(sklypų) pertvarkymo													
Žemės sklypo Nr.	Bendras plotas	žemės ūkio naudmenos				miškas	krūmai	keliai		užstatyta teritorija	vandenys	kita žemė	nusausinta žemė
		iš viso	ariama	sodai	pievos			iš viso	iš jų servitutiniai				
2-1	0,0047									0,0047			
2	0,0943									0,0943			

Po žemės sklypo (sklypų) pertvarkymo jam (jiems) taikytos specialiosios žemės naudojimo sąlygos, nustatytos Lietuvos Respublikos Seimo 2019 m. birželio 6 d. įstatymu Nr. XIII-2166

žemės sklypo Nr.	kodas	aprašymas	plotas, ha
2-1	101	Elektroninių ryšių tinklų elektroninių ryšių infrastruktūros apsaugos zonos (III skyrius, vienuoliktasis skirsnis)	0,0008
	101	Elektroninių ryšių tinklų elektroninių ryšių infrastruktūros apsaugos zonos (III skyrius, vienuoliktasis skirsnis)	0,0001
	109	Skirstomųjų dujotiekių apsaugos zonos (III skyrius, šeštasis skirsnis)	0,0003
	149	Vandens tiekimo ir nuotekų, paviršinių nuotekų tvarkymo infrastruktūros apsaugos zonos (III skyrius, dešimtas skirsnis)	0,0006
	149	Vandens tiekimo ir nuotekų, paviršinių nuotekų tvarkymo infrastruktūros apsaugos zonos (III skyrius, dešimtas skirsnis)	0,0004
	149	Vandens tiekimo ir nuotekų, paviršinių nuotekų tvarkymo infrastruktūros apsaugos zonos (III skyrius, dešimtas skirsnis)	0,0007
2	101	Elektroninių ryšių tinklų elektroninių ryšių infrastruktūros apsaugos zonos (III skyrius, vienuoliktasis skirsnis)	0,0008
	101	Elektroninių ryšių tinklų elektroninių ryšių infrastruktūros apsaugos zonos (III skyrius, vienuoliktasis skirsnis)	0,0001
	109	Skirstomųjų dujotiekių apsaugos zonos (III skyrius, šeštasis skirsnis)	0,0017
	149	Vandens tiekimo ir nuotekų, paviršinių nuotekų tvarkymo infrastruktūros apsaugos zonos (III skyrius, dešimtas skirsnis)	0,0006
	149	Vandens tiekimo ir nuotekų, paviršinių nuotekų tvarkymo infrastruktūros apsaugos zonos (III skyrius, dešimtas skirsnis)	0,0004
	149	Vandens tiekimo ir nuotekų, paviršinių nuotekų tvarkymo infrastruktūros apsaugos zonos (III skyrius, dešimtas skirsnis)	0,0007

Servitutai			
žemės sklypo Nr.	kodas	aprašymas	plotas, ha
2-1	222	Servitutas - teisė tiesti, aptamauti, naudoti požemines, antžemines komunikacijas (tarnaujantis)	0,0007
2	222	Servitutas - teisė tiesti, aptamauti, naudoti požemines, antžemines komunikacijas (tarnaujantis)	0,0007



Kęstučio Stonkaus
 Individuali veikla
 (individualios veiklos Nr. 63337)
 Kvalifikacijos pažymėjimo Nr. 2R-FP-419
 Tel: +3706081283
 geodezininkas@stokas@gmail.com Mokyklos g. 5G, Kretinga

pareigos	vardas ir pavardė	Kvalifikacijos pažymėjimo data ir numeris	parašas	data
Projekto rengėjas	Kęstutis Stonkus	2008 09 26, 2R-FP-419		

DETALŪS METADUOMENYS

Dokumento sudarytojas (-ai)	Klaipėdos miesto savivaldybė 188710823, Liepų g. 11, LT-91502, Klaipėda
Dokumento pavadinimas (antraštė)	DĖL ŽEMĖS SKLYPO KLAIPĖDOJE, ŠLAVEGIŲ G. 2, FORMAVIMO IR PERTVARKYMO PROJEKTO PATVIRTINIMO
Dokumento registracijos data ir numeris	2025-10-13 Nr. M-1263
Dokumento gavimo data ir dokumento gavimo registracijos numeris	–
Dokumento specifikacijos identifikavimo žymuo	ADOC-V1.0
Parašo paskirtis	Pasirašymas
Parašą sukūrusio asmens vardas, pavardė ir pareigos	Arvydas Vaitkus, Meras, MERAS
Sertifikatas išduotas	ARVYDAS VAITKUS LT
Parašo sukūrimo data ir laikas	2025-10-10 18:09:27 (GMT+03:00)
Parašo formatas	XAdES-X-L
Laiko žymoje nurodytas laikas	2025-10-10 18:09:28 (GMT+03:00)
Informacija apie sertifikavimo paslaugų teikėją	RCSC IssuingCA-2, VI Registru Centras - i.k. 124110246 LT
Sertifikato galiojimo laikas	2025-04-25 15:12:19 – 2027-04-25 15:12:19
Informacija apie būdus, naudotus metaduomenų vientisumui užtikrinti	"Registravimas" paskirties metaduomenų vientisumas užtikrintas naudojant "RCSC IssuingCA-2, VI Registru Centras - i.k. 124110246 LT" išduotą sertifikatą "Dokumentų valdymo sistema Avilys, Klaipėdos miesto savivaldybės administracija, į.k. 188710823 LT", sertifikatas galioja nuo 2024-12-18 09:57:58 iki 2027-12-18 09:57:58
Pagrindinio dokumento priedų skaičius	1
Pagrindinio dokumento priedamų dokumentų skaičius	–
Priedamo dokumento sudarytojas (-ai)	–
Priedamo dokumento pavadinimas (antraštė)	–
Priedamo dokumento registracijos data ir numeris	–
Programinės įrangos, kuria naudojantis sudarytas elektroninis dokumentas, pavadinimas	Dokumentų valdymo sistema Avilys, versija 3.5.78.2
Informacija apie elektroninio dokumento ir elektroninio (-ių) parašo (-ų) tikrinimą (tikrinimo data)	Atitinka specifikacijos keliamus reikalavimus. Visi dokumente esantys elektroniniai parašai galioja (2025-10-13 09:43:45)
Paieškos nuoroda	–
Papildomi metaduomenys	Nuorašą suformavo 2025-10-13 09:43:46 Dokumentų valdymo sistema Avilys