



KLAIPĖDOS MIESTO SAVIVALDYBĖS MERAS

POTVARKIS DĖL ŽEMĖS SKLYPO KLAIPĖDOJE, SERVISO G. 35, FORMAVIMO IR PERTVARKYMO PROJEKTO PATVIRTINIMO

Nr.
Klaipėda

Vadovaudamasis Lietuvos Respublikos vietos savivaldos įstatymo 27 straipsnio 2 dalies 13 punktu, Lietuvos Respublikos žemės įstatymo 40 straipsnio 7 dalies 4 punktu, Lietuvos Respublikos žemės ūkio ministro ir Lietuvos Respublikos aplinkos ministro 2004 m. spalio 4 d. įsakymu Nr. 3D-452/D1-513 „Dėl Žemės sklypų formavimo ir pertvarkymo projektų rengimo taisyklių patvirtinimo“ ir atsižvelgdamas į Nacionalinės žemės tarnybos prie Aplinkos ministerijos 2025 m. lapkričio 6 d. Žemės valdos projekto patikrinimo aktą Nr. FPA-5651-(7.3 E) Žemėtvarkos planavimo dokumentų rengimo informacinės sistemos paslaugoje Nr. ZSFP-167431:

1. Tvirtinu žemės sklypo Klaipėdoje, Serviso g. 35, formavimo ir pertvarkymo projektą (pridedami sprendinių brėžiniai).

Planavimo tikslas – atidalinti bendrosios dalinės nuosavybės teise turimų žemės sklypų dalis ir suformuoti atskirus sklypus. Projekto rengimo organizatorius – Klaipėdos miesto savivaldybės administracijos direktorius.

Pertvarkomas žemės sklypas Serviso g. 35, kadastro Nr. 2101/0041:129, plotas – 0,0820 ha, pagrindinė naudojimo paskirtis – kita, naudojimo būdas – vienbučių ir dvibučių gyvenamųjų pastatų teritorijos.

Pagal projektą naujai suformuoti du žemės sklypai. Sklypo Nr. 1 plotas – 0,0401 ha, sklypo Nr. 2 plotas – 0,0419 ha. Sklypų pagrindinė žemės naudojimo paskirtis – kita, naudojimo būdas – vienbučių ir dvibučių gyvenamųjų pastatų teritorijos. Taikomos specialiosios žemės naudojimo sąlygos: žemės sklypui Nr. 1 – elektros tinklų apsaugos zonos, skirstomųjų dujotiekių apsaugos zonos, vandens tiekimo ir nuotekų, paviršinių nuotekų tvarkymo infrastruktūros apsaugos zonos; žemės sklypui Nr. 2 – elektroninių ryšių tinklų elektroninių ryšių infrastruktūros apsaugos zonos, skirstomųjų dujotiekių apsaugos zonos, vandens tiekimo ir nuotekų, paviršinių nuotekų tvarkymo infrastruktūros apsaugos zonos.

2. N u s t a t a u, kad:

2.1. šis potvarkis skelbiamas Klaipėdos miesto savivaldybės interneto svetainėje;

2.2. šiuo potvarkiu patvirtintas projektas įsigalioja kitą dieną po šio potvarkio paskelbimo Žemėtvarkos planavimo dokumentų rengimo informacinės sistemos interneto svetainėje.

Šis potvarkis gali būti skundžiamas Klaipėdos miesto savivaldybės merui (Liepų g. 11, 92138 Klaipėda) Lietuvos Respublikos viešojo administravimo įstatymo nustatyta tvarka arba Lietuvos administracinių ginčų komisijos Klaipėdos apygardos skyriui (J. Janonio g. 24, 92251 Klaipėda) Lietuvos Respublikos ikiteisminio administracinių ginčų nagrinėjimo tvarkos įstatymo nustatyta tvarka, arba Regionų administraciniam teismui, skundą (prašymą, pareiškimą) paduodant bet kuriuose teismo rūmuose (Galinio Pylimo g. 9, 91230 Klaipėda, A. Mickevičiaus g. 8A, 44312 Kaunas, Respublikos g. 62, 35158 Panevėžys, Dvaro g. 80, 76298 Šiauliai, Žygimantų g. 2, 01102 Vilnius), Lietuvos Respublikos administracinių bylų teisenos įstatymo nustatyta tvarka per vieną mėnesį nuo jo paskelbimo arba įteikimo suinteresuotai šaliai dienos.

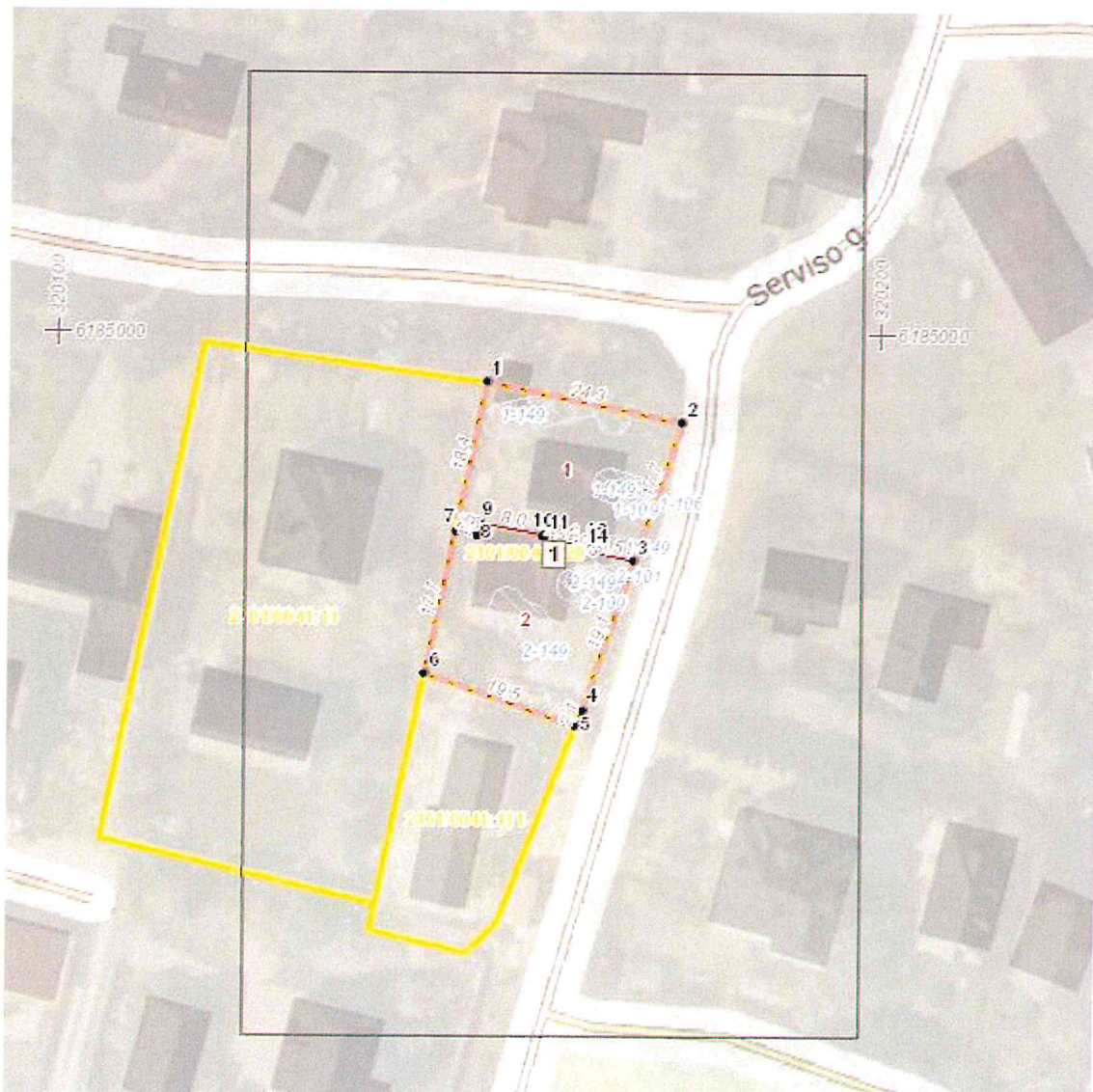
Žemės sklypų formavimo projekto sprendinių brėžinys

PATVIRTINTA
Klaipėdos miesto savivaldybės
M.Š.Š.Š.
20...m.d. potvarkiu Nr.

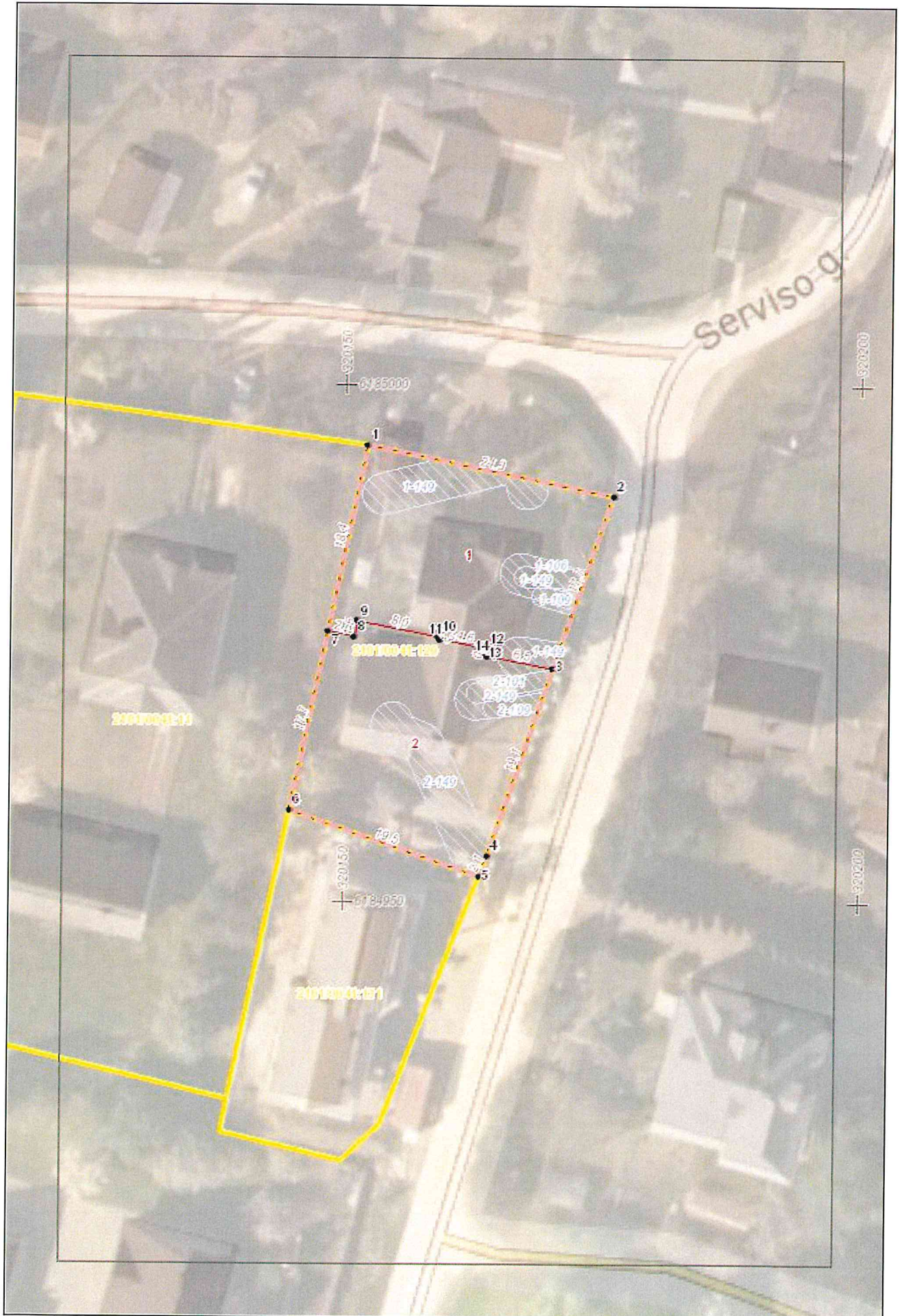
Iniciatorius (-ai): ***
Organizatorius: Klaipėdos miesto savivaldybė
Projekto rengėjas: ***
Žemės sklypo adresas: Klaipėdos apskr., Klaipėdos miesto sav., Klaipėda, Serviso g. 35
Žemės sklypo (sklypų)
kadastr. Nr.(plotas, ha): 2101/0041:0129 (0,0820ha)

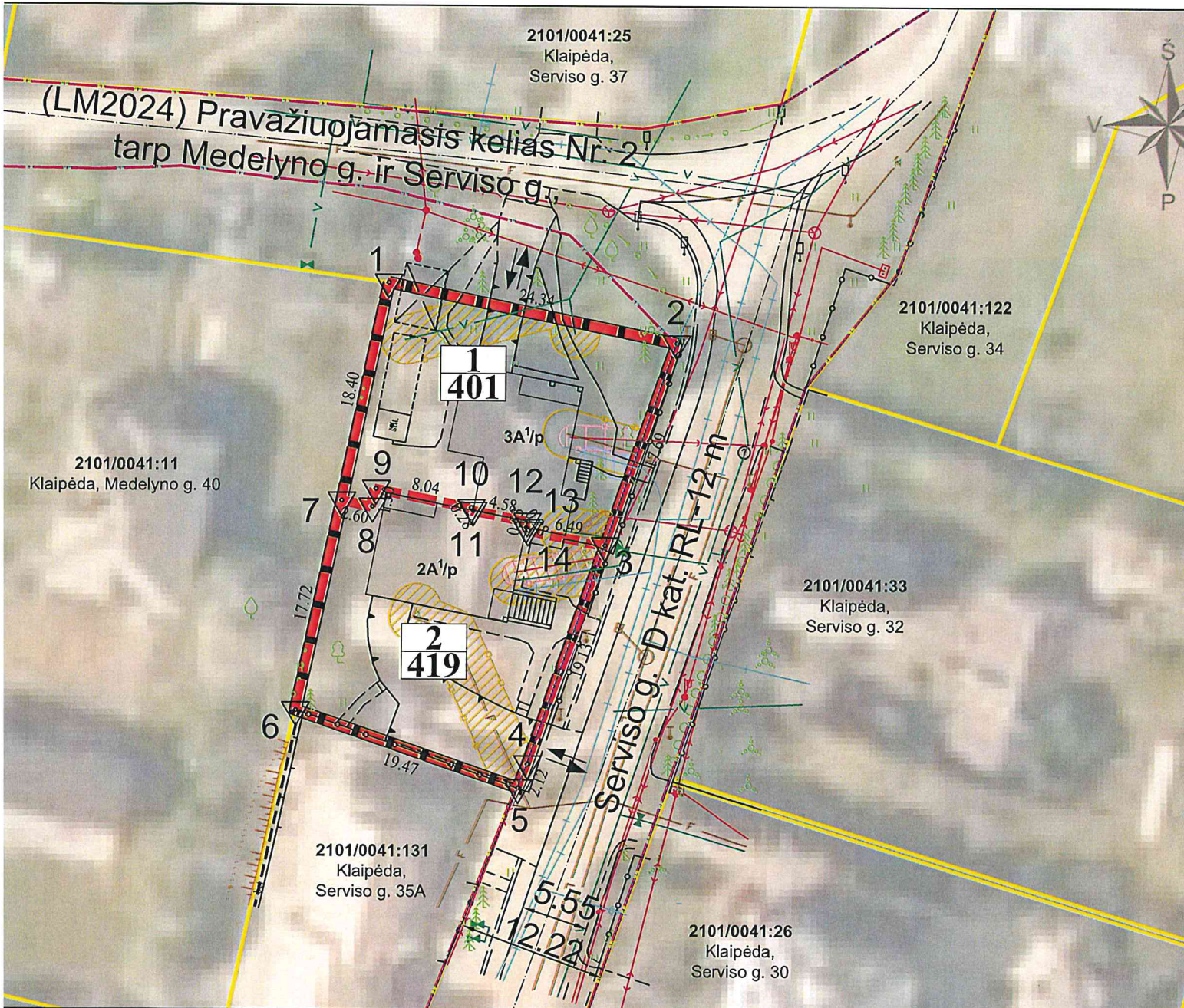
Brėžinys sugeneruotas: 2025-09-11

Situacijos schema, lapų išdėstymas



Žemės sklypų formavimo projekto
sprendinių brėžinys
1 Lapas. M 1:500





SUTARTINIAI ŽENKLAI

	Esamo žemės sklypo ribos
	Formuojamo žemės sklypo ribos ir posukio taškai
	Gretimų žemės sklypų ribos
	Gatvės inžinerinio statinio riba
	Esamų gatvių ašinės linijos
	Raudonosios linijos
	Įvažiavimas - išvažiavimas, į/iš sklypų
	Esama ryšių linija
	Esamos ryšių linijos apsaugos zona
	Esama elektros linija
	Esamos elektros linijos apsaugos zona
	Esamas dujotiekio tinklas
	Esamų dujotiekių tinklų apsaugos zona
	Esami buitiniai tinklai
	Esamų buitinių tinklų apsaugos zona
a	a - Sklypo numeris,
b	b - Sklypo plotas, m ²

Sklypų kampų koordinatės

Nr.	x	y
1	6184994.14	320152.13
2	6184989.22	320175.97
3	6184972.50	320170.20
4	6184954.42	320163.95
5	6184952.45	320163.17
6	6184958.78	320144.76
7	6184976.12	320148.38
8	6184975.63	320150.93
9	6184977.11	320151.21
10	6184975.59	320159.11
11	6184975.35	320159.26
12	6184974.49	320163.76
13	6184973.96	320163.66
14	6184973.73	320163.82

Formuojamų sklypų linijų ilgiai

Taškai	Atstumas	Gretimybė
1-2	24.34	Serviso g.
2-3	17.69	
3-4	19.13	
4-5	2.12	
5-6	19.47	2101/0041:131
6-7	17.72	2101/0041:11
7-1	18.40	
7-8	2.60	Pertvarkoma
8-9	1.50	
9-10	8.04	
10-11	0.28	
11-12	4.58	
12-13	0.55	
13-14	0.28	
14-3	6.49	

PATVIRTIN
Klaipėdos m
mero
20.....m.

EISMO ORGANIZAVIMO SCHEMA



SUTARTINIAI ŽENKLAI

	Projektuojamas žemės sklypas
	Esami keliai/gatvės
	Raudonosios gatvės linijos
	Registruotas inžinerinis statinys
	Įvažiavimas - išvažiavimas, į/iš sklypų

PATVIRTINTA
Klaipėdos miesto savivaldybės
mero
20.....m.d. potvarkiu Nr.

Į pertvarkytą teritoriją patenkama iš esamos Serviso gatvės ir (LM2024) Pravažiuojamojo kelio Nr. 2 tarp Medelyno g. ir Serviso g., kuriam registruotas inžinerinis statinys unikalus numeris 4400-5567-1158. Serviso gatvės ir pravažiuojamojo kelio raudonosios linijos sutampa su inžinerinių statinių ribomis (unikalus Nr. 4400-2614-1706 ir unikalus Nr. 4400-5567-1158). Pagal STR 2.06.04:2014 „Gatvės ir vietinės reikšmės keliai. Bendrieji reikalavimai“ (toliau - STR) 33 p. 10 lentelę D kat. Serviso gatvės minimalus atstumas tarp raudonųjų linijų - 12 m., važiuojamosios dalies plotis 3.80 metrai ties planuojamu žemės sklypu. Neprojektuojami nauji privažiavimo keliai.

Automobilių parkavimas sprendžiamas planuojamo žemės sklypo ribose. Automobilių stovėjimo vietų skaičius apskaičiuojamas vadovaujantis STR 2.06.04:2014 „Gatvės ir vietinės reikšmės keliai. Bendrieji reikalavimai“. Tiksli įvažiavimo/išvažiavimo į sklypus vieta tikslinama techninio projekto rengimo metu.

Serviso g. yra miesto gatvė, pagal kelių įstatymą nėra rajoninio kelio ar vietinės reikšmės kelio tęsinys ir nepatenka į LR Susisiekimo ministro 2023-07-04 įsakymu Nr. 3-627 patvirtintą Valstybinės reikšmės kelių apsaugos zonų nustatymo planą, todėl gatvei kelių AZ nenustatoma.

DETALŪS METADUOMENYS

Dokumento sudarytojas (-ai)	Klaipėdos miesto savivaldybė 188710823, Liepų g. 11, LT-91502, Klaipėda
Dokumento pavadinimas (antraštė)	DĖL ŽEMĖS SKLYPO KLAIPĖDOJE, SERVISO G. 35, FORMAVIMO IR PERTVARKYMO PROJEKTO PATVIRTINIMO
Dokumento registracijos data ir numeris	2025-11-12 Nr. M-1386
Dokumento gavimo data ir dokumento gavimo registracijos numeris	–
Dokumento specifikacijos identifikavimo žymuo	ADOC-V1.0
Parašo paskirtis	Pasirašymas
Parašą sukūrusio asmens vardas, pavardė ir pareigos	Arvydas Vaitkus, Meras, MERAS
Sertifikatas išduotas	ARVYDAS VAITKUS LT
Parašo sukūrimo data ir laikas	2025-11-11 15:52:54 (GMT+02:00)
Parašo formatas	XAdES-T
Laiko žymoje nurodytas laikas	2025-11-11 15:52:55 (GMT+02:00)
Informacija apie sertifikavimo paslaugų teikėją	RCSC IssuingCA-2, VI Registru Centras - i.k. 124110246 LT
Sertifikato galiojimo laikas	2025-04-25 15:12:19 – 2027-04-25 15:12:19
Informacija apie būdus, naudotus metaduomenų vientisumui užtikrinti	"Registravimas" paskirties metaduomenų vientisumas užtikrintas naudojant "RCSC IssuingCA-2, VI Registru Centras - i.k. 124110246 LT" išduotą sertifikatą "Dokumentų valdymo sistema Avilys, Klaipėdos miesto savivaldybės administracija, į.k. 188710823 LT", sertifikatas galioja nuo 2024-12-18 09:57:58 iki 2027-12-18 09:57:58
Pagrindinio dokumento priedų skaičius	1
Pagrindinio dokumento priedamų dokumentų skaičius	–
Priedamo dokumento sudarytojas (-ai)	–
Priedamo dokumento pavadinimas (antraštė)	–
Priedamo dokumento registracijos data ir numeris	–
Programinės įrangos, kuria naudojantis sudarytas elektroninis dokumentas, pavadinimas	Dokumentų valdymo sistema Avilys, versija 3.5.78.2
Informacija apie elektroninio dokumento ir elektroninio (-ių) parašo (-ų) tikrinimą (tikrinimo data)	Atitinka specifikacijos keliamus reikalavimus. Visi dokumente esantys elektroniniai parašai galioja (2025-11-12 15:33:30)
Paieškos nuoroda	–
Papildomi metaduomenys	Nuorašą suformavo 2025-11-12 15:33:30 Dokumentų valdymo sistema Avilys