



KLAIPĖDOS MIESTO SAVIVALDYBĖS MERAS

POTVARKIS

DĖL ŽEMĖS SKLYPŲ KLAIPĖDOJE, IEVŲ G. 15 IR IEVŲ G. 17, FORMAVIMO IR PERTVARKYMO PROJEKTO PATVIRTINIMO BEI PAGRINDINĖS ŽEMĖS PASKIRTIES IR NAUDOJIMO BŪDO KEITIMO

Nr.
Klaipėda

Vadovaudamasis Lietuvos Respublikos vietos savivaldos įstatymo 27 straipsnio 2 dalies 13 punktu, Lietuvos Respublikos žemės įstatymo 40 straipsnio 7 dalies 4 punktu, Lietuvos Respublikos žemės ūkio ministro ir Lietuvos Respublikos aplinkos ministro 2004 m. spalio 4 d. įsakymu Nr. 3D-452/D1-513 „Dėl Žemės sklypų formavimo ir pertvarkymo projektų rengimo taisyklių patvirtinimo“ ir atsižvelgdamas į Nacionalinės žemės tarnybos prie Aplinkos ministerijos 2025 m. lapkričio 24 d. Žemės valdos projekto patikrinimo aktą Nr. FPA-6037-(7.3 E) Žemėtvarkos planavimo dokumentų rengimo informacinės sistemos paslaugoje Nr. ZSFP-188188:

1. Tvirtinu žemės sklypų Klaipėdoje, Ievų g. 15 ir Ievų g. 17, formavimo ir pertvarkymo projektą bei pagrindinės žemės paskirties ir naudojimo būdo keitimą (pridedami sprendinių brėžiniai).

Planavimo tikslas – pakeisti pagrindinę žemės naudojimo paskirtį ir naudojimo būdą, pertvarkyti žemės sklypus sujungiant tos pačios pagrindinės žemės naudojimo paskirties žemės sklypus į vieną žemės sklypą. Projekto rengimo organizatorius – Klaipėdos miesto savivaldybės administracijos direktorius.

Pertvarkoma teritorija: žemės sklypas Ievų g. 15, kadastro Nr. 2101/0039:13, plotas – 0,0600 ha, pagrindinė žemės naudojimo paskirtis – kita, naudojimo būdas – vienbučių ir dvibučių gyvenamųjų pastatų teritorijos; žemės sklypas Ievų g. 17, kadastro Nr. 2101/0039:742, plotas – 0,1000 ha, pagrindinė žemės naudojimo paskirtis – žemės ūkio, naudojimo būdas – kiti žemės ūkio paskirties žemės sklypai.

Pagal projektą suformuotas žemės sklypas, kurio plotas – 0,1600 ha, pagrindinė žemės naudojimo paskirtis – kita, naudojimo būdas – vienbučių ir dvibučių gyvenamųjų pastatų teritorijos. Žemės sklypui taikomos specialiosios žemės naudojimo sąlygos – melioruotos žemės ir melioracijos statinių apsaugos zonos.

2. P a k e i č i u žemės sklypo Ievų g. 17, kadastro Nr. 2101/0039:742, plotas – 0,1000 ha, pagrindinę žemės paskirtį iš žemės ūkio į kitą bei naudojimo būdą iš kiti žemės ūkio paskirties žemės sklypai į vienbučių ir dvibučių gyvenamųjų pastatų teritorijos.

3. N u s t a t a u, kad:

3.1. šis potvarkis skelbiamas Klaipėdos miesto savivaldybės interneto svetainėje;

3.2. šiuo potvarkiu patvirtintas projektas įsigalioja kitą dieną po šio potvarkio paskelbimo Žemėtvarkos planavimo dokumentų rengimo informacinės sistemos interneto svetainėje.

Šis potvarkis gali būti skundžiamas Klaipėdos miesto savivaldybės merui (Liepų g. 11, 92138 Klaipėda) Lietuvos Respublikos viešojo administravimo įstatymo nustatyta tvarka arba Lietuvos administracinių ginčų komisijos Klaipėdos apygardos skyriui (J. Janonio g. 24, 92251 Klaipėda) Lietuvos Respublikos ikiteisminio administracinių ginčų nagrinėjimo tvarkos įstatymo nustatyta tvarka, arba Regionų administraciniam teismui, skundą (prašymą, pareiškimą) paduodant bet kuriuose teismo rūmuose (Galinio Pylimo g. 9, 91230 Klaipėda, A. Mickevičiaus g. 8A, 44312

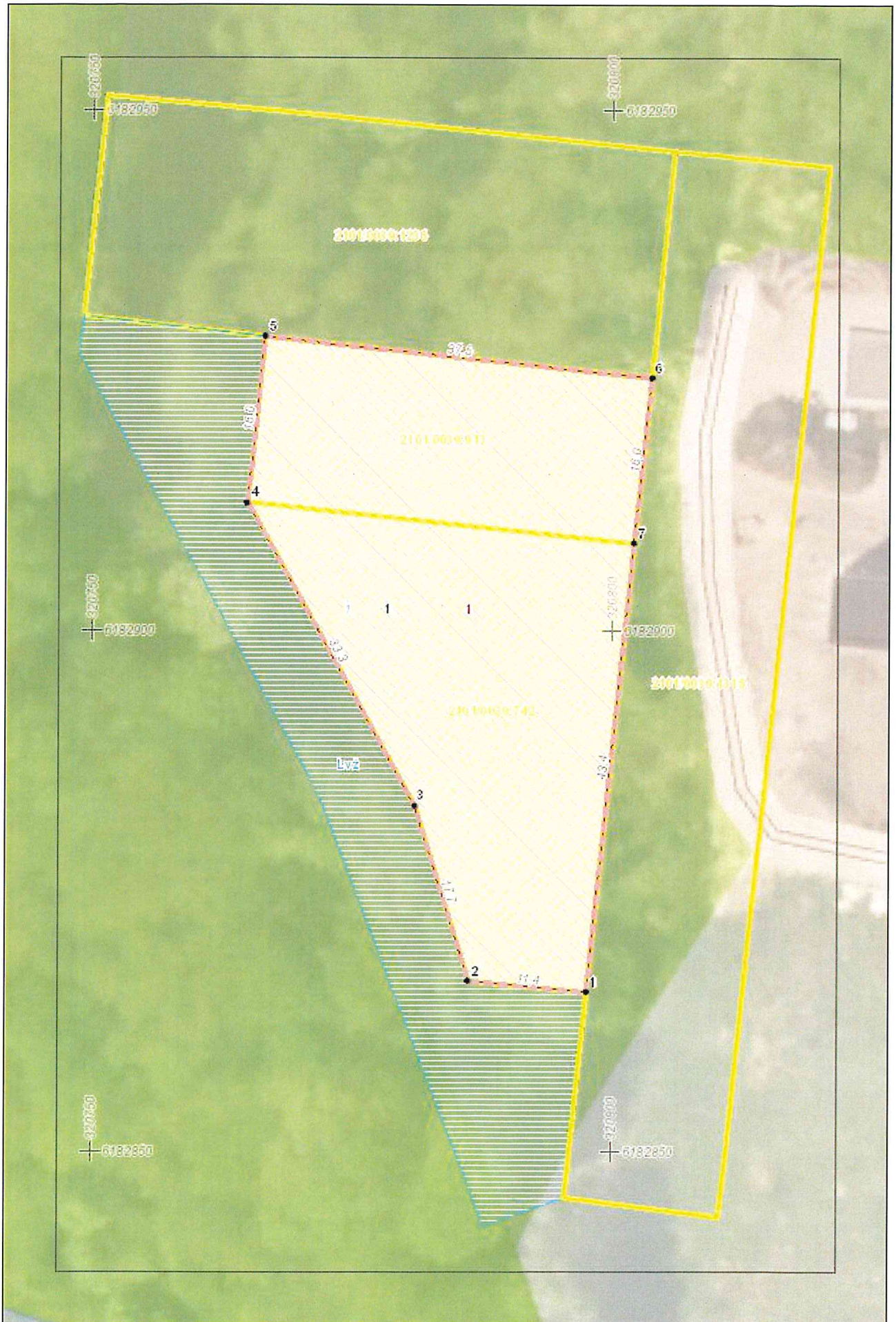
Kaunas, Respublikos g. 62, 35158 Panevėžys, Dvaro g. 80, 76298 Šiauliai, Žygimantų g. 2, 01102 Vilnius), Lietuvos Respublikos administracinių bylų teisenos įstatymo nustatyta tvarka per vieną mėnesį nuo jo paskelbimo arba įteikimo suinteresuotai šaliai dienos.

Savivaldybės meras

Arvydas Vaitkus

Žemės sklypų formavimo projekto
sprendinių brėžinys
1 Lapas. M 1:500

PATVIRTINTA
Klaipėdos miesto savivaldybės
mero
20.....m.d. potvarkiu Nr.



SUSISIEKIMO SCHEMA



SUTARTINIAI ŽYMĖJIMAI

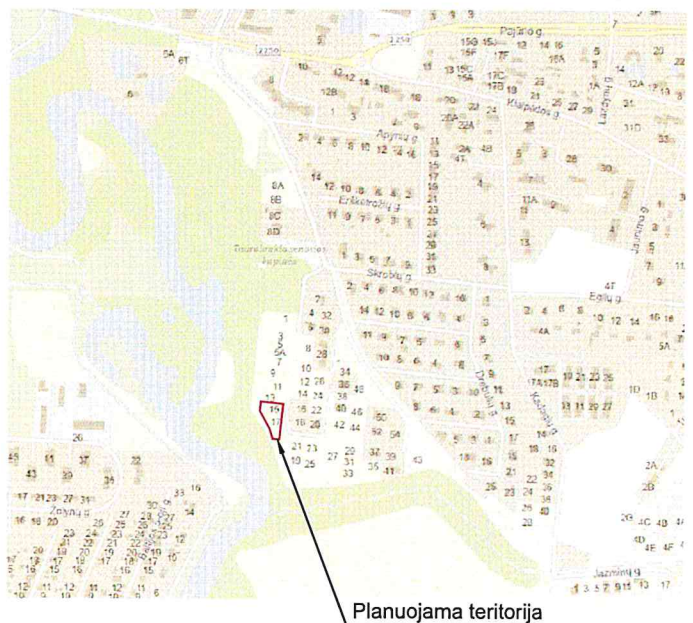
- PROJEKTUOJAMO SKLYPO RIBA
- ESAMOS GATVĖS

- GATVIŲ RAUDONOSIOS LINIJOS
- ↔ ĮVAŽIAVIMAS - IŠVAŽIAVIMAS, EISMO KRYPTIS

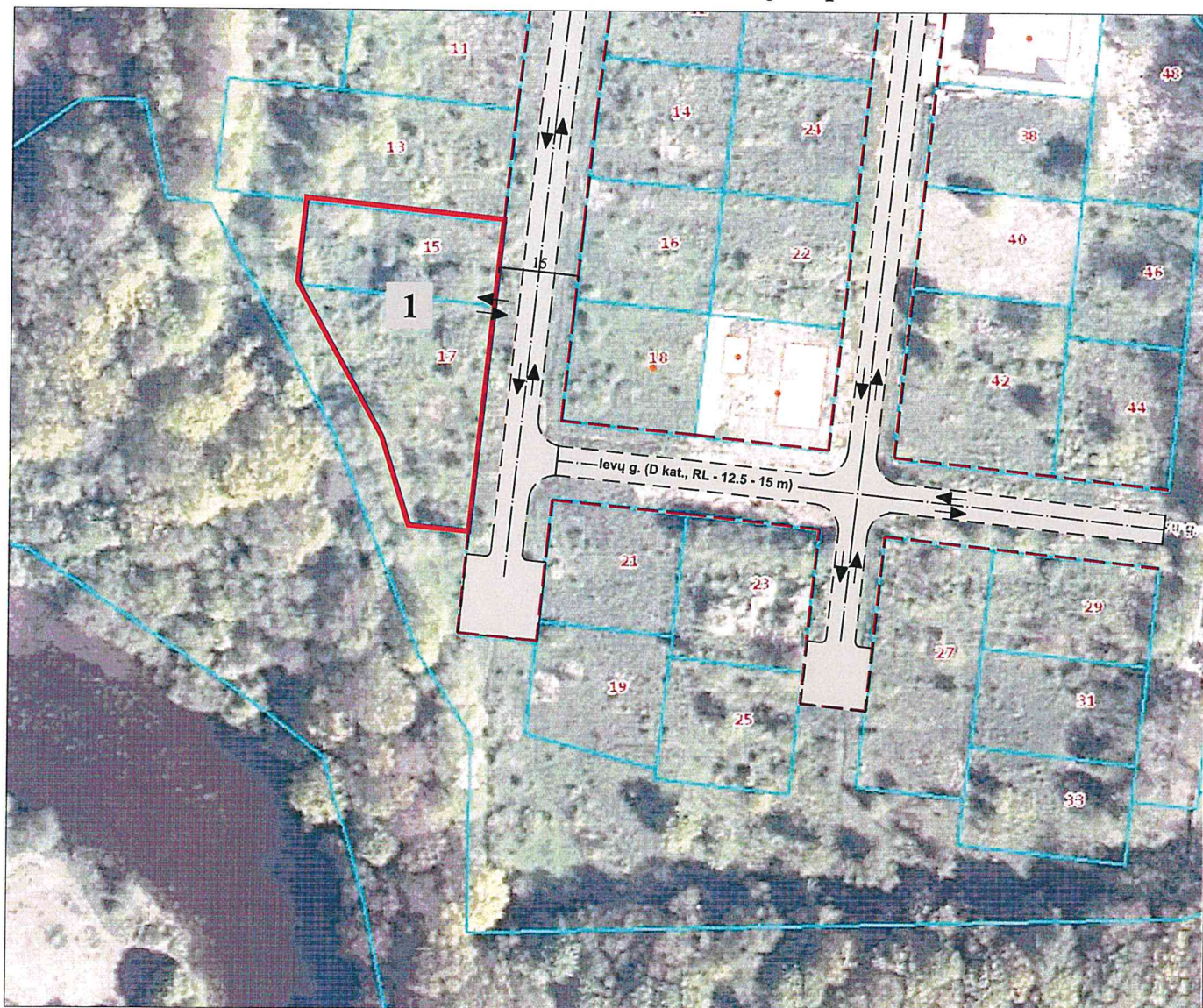
Susisiekimas: Planuojama teritorija yra Klaipėdos mieste, besiribojanti su susiformavusiomis gyvenamosiomis teritorijomis, užstatytais vienbučiais ir dvibučiais gyvenamaisiais pastatais. Į formuojama sklypą Nr.1 patenkama iš esamos D kategorijos Ievų g., suplanuotos Klaipėdos miesto savivaldybės administracijos direktoriaus 2012-09-03 įsakymu Nr. AD1-2052 patvirtinto žemės sklypų grupės Klaipėdos mieste, plano, prilyginamo detaliojo teritorijų planavimo dokumentui, sprendiniais, kurios važiuojamosios dalies plotis - 6 m., atstumas tarp raudonųjų linijų ties pertvarkomą teritoriją kintantis nuo 12.5 - 15 m., kelio dangą - žvyras.

Vadovaujantis Geoportal viešai skelbiamais duomenis, kur Ievų gatvė nepriskiriamos nei valstybinės, nei vietinės reikšmės keliams ar jų tęsiniui, Ievų gatvei nustatomos raudonosios gatvės linijos, o ne kelio apsaugos zonos. Pabloginus esamų gatvių/kelių būklę statybų metu atkurti iki buvusios kokybės.

Pastabos: Privažiavimus iki planuojamų sklypų iš esamo privažiavimo, tvarko ir prižiūri savininkas savo lėšomis arba susikooperaves su kaimyninių sklypų savininkais.



ŽEMĖS SKLYPO FORMAVIMO IR PERTVARKYMO PROJEKTAS SPRENDINIŲ BRĖŽINYS Pertvarkomos teritorijos plotas - 0.1600 ha.



SUTARTINIAI ŽYMĖJIMAI

— PROJEKTUOJAMU SKLYPŲ RIBA

— ESAMOS GATVĖS

— GATVIŲ RAUDONOSIOS LINIJOS

↔ ĮVAŽIAVIMAS - IŠVAŽIAVIMAS, EISMO KRYPTIS

DETALŪS METADUOMENYS

Dokumento sudarytojas (-ai)	Klaipėdos miesto savivaldybė 188710823, Liepų g. 11, LT-91502, Klaipėda
Dokumento pavadinimas (antraštė)	DĖL ŽEMĖS SKLYPŲ KLAIPĖDOJE, IEVŲ G. 15 IR IEVŲ G. 17, FORMAVIMO IR PERTVARKYMO PROJEKTO PATVIRTINIMO BEI PAGRINDINĖS ŽEMĖS PASKIRTIES IR NAUDOJIMO BŪDO KEITIMO
Dokumento registracijos data ir numeris	2025-12-08 Nr. M-1500
Dokumento gavimo data ir dokumento gavimo registracijos numeris	–
Dokumento specifikacijos identifikavimo žymuo	ADOC-V1.0
Parašo paskirtis	Pasirašymas
Parašą sukūrusio asmens vardas, pavardė ir pareigos	Arvydas Vaitkus, Meras, MERAS
Sertifikatas išduotas	ARVYDAS VAITKUS LT
Parašo sukūrimo data ir laikas	2025-12-08 12:57:12 (GMT+02:00)
Parašo formatas	XAdES-T
Laiko žymoje nurodytas laikas	2025-12-08 12:57:13 (GMT+02:00)
Informacija apie sertifikavimo paslaugų teikėją	RCSC IssuingCA-2, VI Registru Centras - i.k. 124110246 LT
Sertifikato galiojimo laikas	2025-04-25 15:12:19 – 2027-04-25 15:12:19
Informacija apie būdus, naudotus metaduomenų vientisumui užtikrinti	"Registravimas" paskirties metaduomenų vientisumas užtikrintas naudojant "RCSC IssuingCA-2, VI Registru Centras - i.k. 124110246 LT" išduotą sertifikatą "Dokumentų valdymo sistema Avilys, Klaipėdos miesto savivaldybės administracija, i.k. 188710823 LT", sertifikatas galioja nuo 2024-12-18 09:57:58 iki 2027-12-18 09:57:58
Pagrindinio dokumento priedų skaičius	1
Pagrindinio dokumento priedamų dokumentų skaičius	–
Priedamo dokumento sudarytojas (-ai)	–
Priedamo dokumento pavadinimas (antraštė)	–
Priedamo dokumento registracijos data ir numeris	–
Programinės įrangos, kuria naudojantis sudarytas elektroninis dokumentas, pavadinimas	Dokumentų valdymo sistema Avilys, versija 3.5.78.2
Informacija apie elektroninio dokumento ir elektroninio (-ių) parašo (-ų) tikrinimą (tikrinimo data)	Atitinka specifikacijos keliamus reikalavimus. Visi dokumente esantys elektroniniai parašai galioja (2025-12-08 15:58:00)
Paieškos nuoroda	–
Papildomi metaduomenys	Nuorašą suformavo 2025-12-08 15:58:01 Dokumentų valdymo sistema Avilys