



**KLAIPĖDOS MIESTO SAVIVALDYBĖS
URBANISTIKOS IR ARCHITEKTŪROS DEPARTAMENTO
URBANISTIKOS SKYRIUS**

UAB „Project 28“
El. p. info@project28.lt

Į Jūsų 2026-01-06 laišką,
reg. Nr. UA1-5

**DĖL PRITARIMO TERITORIJŲ PLANAVIMO DOKUMENTO SPRENDINIŲ
KONKRETIZAVIMO STADIJOS SPRENDINIAMS**

Klaipėdos miesto savivaldybės administracijos Urbanistikos skyrius susipažino su kvartalo prie Kosmonautų g. tęsinio iki Pievų ir Rokiškio gatvių detaliojo plano, patvirtinto Klaipėdos miesto savivaldybės tarybos 2000 m. birželio 1 d. sprendimu Nr. 32 „Dėl kvartalo prie Kosmonautų g. tęsinio iki Pievų ir Rokiškio gatvių detaliojo plano patvirtinimo“, korektūros suplanuotos teritorijos dalyje – žemės sklypuose, 2019 m. liepos 9 d. Klaipėdos miesto savivaldybės administracijos direktoriaus įsakymu Nr. AD1-1033 „Dėl detaliojo plano korektūros patvirtinimo“ patvirtintoje korektūroje pažymėtuose Nr. 3, Nr. 4, Nr. 5, Nr. 6, Nr. 17, Nr. 25, Nr. 26 (toliau – Detalusis planas) sprendinių konkretizavimo stadijos sprendiniais papildytais pagal 2026 m. vasario 4 d. įvykusio pasitarimo metu išsakytas pastabas (2026-02-04 protokolas Nr. ADM1-36), ir jiems pritaria.

Tolimesnių teritorijų planavimo dokumento baigiamojo etapo – derinimo stadijos - metu bus atliekamas Detaliojo plano sprendinių atitikimo Lietuvos Respublikos teritorijų planavimo įstatymo 26 straipsnio 6 dalyje nurodytiems reikalavimams patikrinimas.

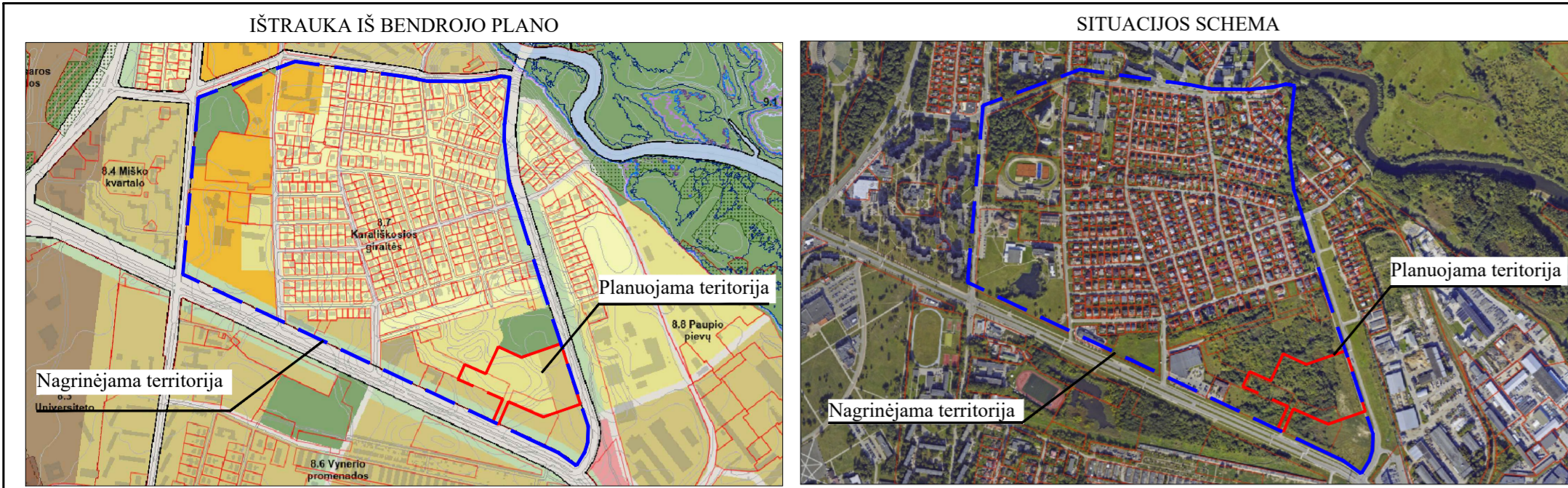
Priedama. Kvartalo prie Kosmonautų g. tęsinio iki Pievų ir Rokiškio gatvių detaliojo plano, patvirtinto Klaipėdos miesto savivaldybės tarybos 2000 m. birželio 1 d. sprendimu Nr. 32 „Dėl kvartalo prie Kosmonautų g. tęsinio iki Pievų ir Rokiškio gatvių detaliojo plano patvirtinimo“, korektūros suplanuotos teritorijos dalyje – žemės sklypuose, 2019 m. liepos 9 d. Klaipėdos miesto savivaldybės administracijos direktoriaus įsakymu Nr. AD1-1033 „Dėl detaliojo plano korektūros patvirtinimo“ patvirtintoje korektūroje pažymėtuose Nr. 3, Nr. 4, Nr. 5, Nr. 6, Nr. 17, Nr. 25, Nr. 26 sprendinių konkretizavimo stadijos pagrindinių sprendinių brėžinys, 1 lapas.

Pagarbiai

Skyriaus vedėjas, savivaldybės
vyriausiasis architektas

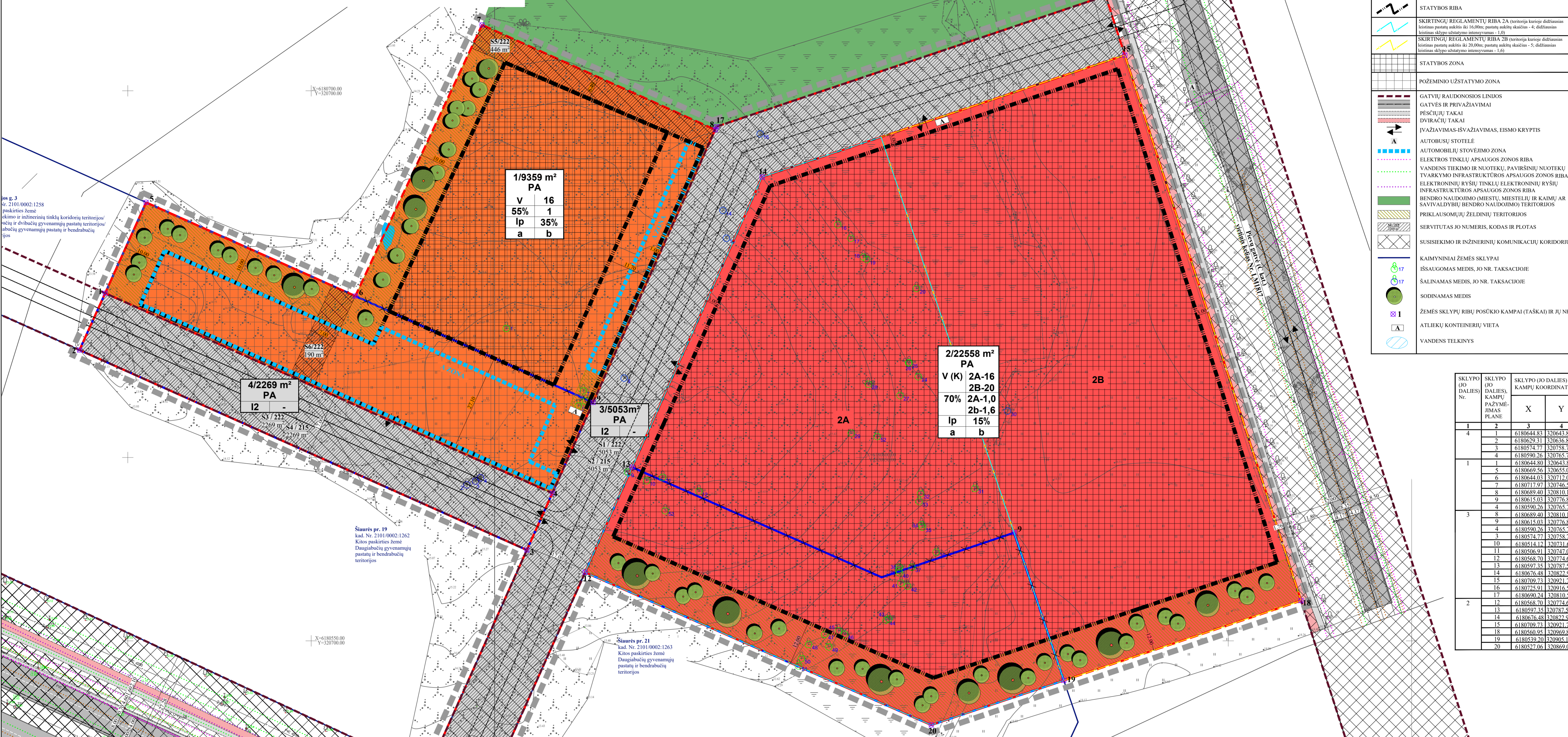
Marijus Mockus

Aušra Šimkuvienė, tel. (0 46) 39 32 27, el. p. ausra.simkuviene@klaipeda.lt



SUTARTINAI PAŽYMĖJIMAI

1/11794 m ²	SKLYPO (JO DALIES) NR. / PLOTAS
PA	TERITORIJOS NAUDOJIMO TIPAS - PASLAUGŲ TERITORIJA
V	KITOS PASKIRTIES ŽEMĖ, VISUOMENINĖS PASKIRTIES TERITORIJOS
I2	KITOS PASKIRTIES ŽEMĖ, SUSISIEKIMO IR INŽINERINŲ TINKLŲ KORIDORIŲ TERITORIJOS
---	PLANUOJAMOS TERITORIJOS RIBA
---	ESAMŲ SKLYPŲ RIBOS
---	NAIKINAMOS SKLYPŲ RIBOS
---	PROJEKTUOJAMŲ SKLYPŲ RIBOS
---	STATYBOS RIBA
---	SKIRTŲŲ REGULIŲ RIBA 2A (teritorija kurioje didžiausias leistinas pastatų aukštis iki 16,00m, pastatų aukštis mažesnis - 4, didžiausias leistinas sklypo užstatymo intensyvumas - 1,0)
---	SKIRTŲŲ REGULIŲ RIBA 2B (teritorija kurioje didžiausias leistinas pastatų aukštis iki 20,00m, pastatų aukštis mažesnis - 5, didžiausias leistinas sklypo užstatymo intensyvumas - 1,0)
---	STATYBOS ZONA
---	POŽEMINIO UŽSTATYMO ZONA
---	GATVIŲ RAUDONOSIOS LINIJOS
---	GATVĖS IR PRIVAŽIAVIMAI
---	PĖSČIŲ TAKAI
---	DYRIRAJŲ TAKAI
---	ĮVAŽIAVIMAS-ISVAŽIAVIMAS, EISMO KRYPTIS
---	AUTOBUSŲ STOTELĖ
---	AUTOMOBILIŲ STOVĖJIMO ZONA
---	ELEKTROS TINKLŲ APSAUGOS ZONOS RIBA
---	VANDENS TIEKIMO IR NUOTEKŲ, PAVIRŠINIŲ NUOTEKŲ TVARKYMO INFRASTRUKTŪROS APSAUGOS ZONOS RIBA
---	ELEKTROINŲ RYŠIŲ TINKLŲ ELEKTROINŲ RYŠIŲ INFRASTRUKTŪROS APSAUGOS ZONOS RIBA
---	BENDRO NAUDOJIMO (MIESTŲ, MIESTELIŲ IR KAIMŲ) AR SAVIVALDYBIŲ BENDRO NAUDOJIMO TERITORIJOS
---	PRIKLAUSOMŲŲ ŽELDINIŲ TERITORIJOS
---	SERVITUTAS JO NUMERIS, KODAS IR PLOTAS
---	SUSISIEKIMO IR INŽINERINŲ KOMUNIKACIJŲ KORIDORIUS
---	KAIMYNNIAI ŽEMĖS SKLYPAI
---	ĮŠSAUGAMOS MEDIS, JO NR. TAKSACIJOJE
---	ŠALINAMAS MEDIS, JO NR. TAKSACIJOJE
---	SODINAMAS MEDIS
---	ŽEMĖS SKLYPŲ RIBŲ POSŪKIO KAMPAI (TAŠKAI) IR JŲ NR.
---	ATLIEKŲ KONTEINERIŲ VIETA
---	VANDENS TELKINYS



SKLYPO (JO DALIES) Nr.	SKLYPO (JO DALIES) KAMPŲ PAŽYMĖJIMAS PLANE	SKLYPO (JO DALIES) KAMPŲ KOORDINATĖS		
		X	Y	
1	1	2	3	4
4	1	2	3	4
	2	3	4	5
	3	4	5	6
	4	5	6	7
	5	6	7	8
	6	7	8	9
	7	8	9	10
	8	9	10	11
	9	10	11	12
	10	11	12	13
3	1	2	3	4
	2	3	4	5
	3	4	5	6
	4	5	6	7
	5	6	7	8
	6	7	8	9
	7	8	9	10
	8	9	10	11
	9	10	11	12
	10	11	12	13
2	1	2	3	4
	2	3	4	5
	3	4	5	6
	4	5	6	7
	5	6	7	8
	6	7	8	9
	7	8	9	10
	8	9	10	11
	9	10	11	12
	10	11	12	13

REGLAMENTŲ APRAŠOMOJI LENTELĖ

Teritorijos (jo dalies) Nr.	Žemės sklypo (jo dalies) Nr.	Žemės sklypo (jo dalies) plotas, m ²	Teritorijos naudojimo tipas	pagrindinė žemės naudojimo paskirtis	žemės sklypo naudojimo būdas (būdas)	leidžiamas pastatų aukštis		leidžiamasis užstatymo tankis, %	leidžiamasis užstatymo intensyvumas ar užstatymo tūrio tankis	užstatymo tipas	galimi žemės sklypo dydžiai		priskiriamųjų želdynų ir želdinių teritorijų dalys %	pastatų aukštis	statinių paskirtys	kiti reglamentai	
						nuo žemės paviršiaus, m	altitute, m				mažiausi m ²	didžiausi m ²					servitutu zonos
1	2	3	4	5	6	7	8	9	10	11	12	13	14	15	16	17	18
-	1	9359	Paslaugų teritorija (PA)	Kitos paskirties žemė (KT)	Visuomeninės paskirties teritorijos (V)	16,00	27,75	55	1,0	laisvo planavimo (lp)	-	-	35	4	8.3 Gydyimo	S5 (446m ²), S6 (190m ²), 222 Servitutas - teisė tiesti, aptarnauti, naudoti požemines, antžemines komunikacijas (tarnaujantis).	VI sk. I skr. Požeminio vandens vandenviečių apsaugos zonos
-	2	22558	Paslaugų teritorija (PA)	Kitos paskirties žemė (KT)	Visuomeninės paskirties teritorijos (V)	2A - 16,00 2B - 20,00	2A - 29,80 2B - 34,00	70	2A - 1,0 2B - 1,6	laisvo planavimo (lp)	4000	22558	15	2A - 4 2B - 5	4.1 Viešbučių gyvenimo namų 4.3 Prekybos 4.4 Paslaugų 4.5 Maitinimo 5.1 Administracinių 8.1 Kultūros 8.3 Gydyimo 8.4 Sporto	VI sk. I skr. Požeminio vandens vandenviečių apsaugos zonos	
-	3	5053	Paslaugų teritorija (PA)	Kitos paskirties žemė (KT)	Susisiekimo ir inžinerinių tinklų koridorių teritorijos (I2)	-	-	-	-	-	-	-	-	-	-	S1-222 Servitutas - teisė tiesti, aptarnauti, naudoti požemines, antžemines komunikacijas (tarnaujantis) - 5053m ² S2-215 Kelio servitutas - teisė važiuoti transporto priemonėmis, naudoti pėsčiųjų taku (tarnaujantis) - 5053m ² S3-222 Servitutas - teisė tiesti, aptarnauti, naudoti požemines, antžemines komunikacijas (tarnaujantis) - 2269m ² S4-215 Kelio servitutas - teisė važiuoti transporto priemonėmis, naudoti pėsčiųjų taku (tarnaujantis) - 2269m ²	VI sk. I skr. Požeminio vandens vandenviečių apsaugos zonos
-	4	2269	Paslaugų teritorija (PA)	Kitos paskirties žemė (KT)	Susisiekimo ir inžinerinių tinklų koridorių teritorijos (I2)	-	-	-	-	-	-	-	-	-	-	S1-222 Servitutas - teisė tiesti, aptarnauti, naudoti požemines, antžemines komunikacijas (tarnaujantis) - 2269m ² S4-215 Kelio servitutas - teisė važiuoti transporto priemonėmis, naudoti pėsčiųjų taku (tarnaujantis) - 2269m ²	VI sk. I skr. Požeminio vandens vandenviečių apsaugos zonos

TERITORIJOS NAUDOJIMO REGULIŲ

n/m	Reglamentas
1	a - ŽEMĖS SKLYPO NUMERIS; b - ŽEMĖS SKLYPO PLOTAS, m ² .
2	T - TERITORIJOS NAUDOJIMO TIPAS; ARA - PAGRINDINĖ ŽEMĖS NAUDOJIMO PASKIRTIS.
3	1 - ŽEMĖS SKLYPO NAUDOJIMO BŪDAS (BŪDAS);
4	2 - LEIDŽIAMAS PASTATŲ AUKŠTIS (METRAIS);
5	3 - LEIDŽIAMASIS ŽEMĖS SKLYPO UŽSTATYMO TANKIS;
6	4 - LEIDŽIAMASIS ŽEMĖS SKLYPO UŽSTATYMO INTENSIVUMAS;
a	5 - UŽSTATYMO TIPAS;
b	6 - PRIKLAUSOMŲŲ ŽELDINIŲ IR ŽELDINIŲ TERITORIJŲ DALYS, %;
	a, b - PAPILDOMI REGULIŲ PAŽYMĖJIMAI.

T - PASLAUGŲ TERITORIJA (PA)
 1 - VISUOMENINĖS PASKIRTIES TERITORIJOS (V), KOMERCINĖS PASKIRTIES OBJEKTO TERITORIJOS (K), SUSISIEKIMO IR INŽINERINIŲ TINKLŲ KORIDORIŲ TERITORIJOS (I2).
 2 - LEISTINAS PASTATŲ AUKŠTIS METRAIS, SKAČIUOJAMAS STATINIO STATYBOS ZONŲJE. METRAIS NŪO ŽEMĖS SKLYPO PAVIRŠIAUS VIDIJINIS ALTIUDIS IKI PASTATO STOGO AR STATINIO KONSTRUKCIJOS AUKŠČIAUSIO TAŠKO.
 3 - LEISTINAS ŽEMĖS SKLYPO UŽSTATYMO TANKIS, %.
 4 - LEISTINAS ŽEMĖS SKLYPO UŽSTATYMO INTENSIVUMAS, %.
 5 - UŽSTATYMO TIPAS.
 6 - PRIKLAUSOMŲŲ ŽELDINIŲ IR ŽELDINIŲ TERITORIJŲ DALYS, %.
 a, b - NENUSTATOMA.

Pastabos:
 1) Aikštiniamis raštas yra neatsižymėjusi šio brėžinio dalis.
 2) Vadovaujantis LR Aplinkos Ministro 2014 m. sausio 2D įsakymu Nr. D1-8 „Dėl kompleksinio teritorijų planavimo dokumentų rengimo taisyklių patvirtinimo“ Kai detalizavime plane nustatomas teritorijos naudojimo tipas ir nurodomi keli galimi žemės sklypo ar jo dalies žemės naudojimo būdai, pirmasis fražytas žemės sklypo naudojimo būdas yra prioritetas, pagal jį nustatomas konkretus žemės sklypo ar jo dalies žemės naudojimo būdas tvirtinami detalijų planai

Detalesnis planas rengiamas:		UAB "Project 28"	
Atestavimas Nr. TPV 0008		Direktorė S. Kazlauskienė	
A. 2278		Arch. K. Vitkauskaitė	
Projektuotoja G. Kazlauskaitė		Miesto Laukai	
Planavimo organas: Klaipėdos miesto savivaldybės administracijos direktoriaus		Pagrindiniai sprendiniai	
Klaipėdos miesto savivaldybės administracijos direktoriaus		1:500	
Klaipėdos miesto savivaldybės administracijos direktoriaus		Lapa	
Klaipėdos miesto savivaldybės administracijos direktoriaus		Lapa	
Klaipėdos miesto savivaldybės administracijos direktoriaus		1	
Klaipėdos miesto savivaldybės administracijos direktoriaus		1	

DETALŪS METADUOMENYS

Dokumento sudarytojas (-ai)	Klaipėdos miesto savivaldybė 188710823, Liepų g. 11, LT-91502, Klaipėda
Dokumento pavadinimas (antraštė)	DĖL PRITARIMO TERITORIJŲ PLANAVIMO DOKUMENTO SPRENDINIŲ KONKRETIZAVIMO STADIJOS SPRENDINIAMS
Dokumento registracijos data ir numeris	2026-02-06 Nr. (21.11E)-UA2-8
Dokumento gavimo data ir dokumento gavimo registracijos numeris	–
Dokumento specifikacijos identifikavimo žymuo	ADOC-V1.0
Parašo paskirtis	Pasirašymas
Parašą sukūrusio asmens vardas, pavardė ir pareigos	Marijus Mockus, Skyriaus vedėjas, savivaldybės vyriausiasis architektas, Urbanistikos skyrius
Sertifikatas išduotas	MARIJUS MOCKUS LT
Parašo sukūrimo data ir laikas	2026-02-06 09:54:07 (GMT+02:00)
Parašo formatas	XAdES-T
Laiko žymoje nurodytas laikas	2026-02-06 09:54:22 (GMT+02:00)
Informacija apie sertifikavimo paslaugų teikėją	EID-SK 2016, AS Sertifitseerimiskeskus EE
Sertifikato galiojimo laikas	2021-08-05 13:18:42 – 2026-08-04 23:59:59
Informacija apie būdus, naudotus metaduomenų vientisumui užtikrinti	"Registravimas" paskirties metaduomenų vientisumas užtikrintas naudojant "RCSC IssuingCA-2, VI Registru Centras - i.k. 124110246 LT" išduotą sertifikatą "Dokumentų valdymo sistema Avilys, Klaipėdos miesto savivaldybės administracija, į.k. 188710823 LT", sertifikatas galioja nuo 2024-12-18 09:57:58 iki 2027-12-18 09:57:58
Pagrindinio dokumento priedų skaičius	1
Pagrindinio dokumento priedamų dokumentų skaičius	–
Priedamo dokumento sudarytojas (-ai)	–
Priedamo dokumento pavadinimas (antraštė)	–
Priedamo dokumento registracijos data ir numeris	–
Programinės įrangos, kuria naudojantis sudarytas elektroninis dokumentas, pavadinimas	Dokumentų valdymo sistema Avilys, versija 3.5.89.2
Informacija apie elektroninio dokumento ir elektroninio (-ių) parašo (-ų) tikrinimą (tikrinimo data)	Atitinka specifikacijos keliamus reikalavimus. Visi dokumente esantys elektroniniai parašai galioja (2026-02-06 09:56:10)
Paieškos nuoroda	–
Papildomi metaduomenys	Nuorašą suformavo 2026-02-06 09:56:10 Dokumentų valdymo sistema Avilys