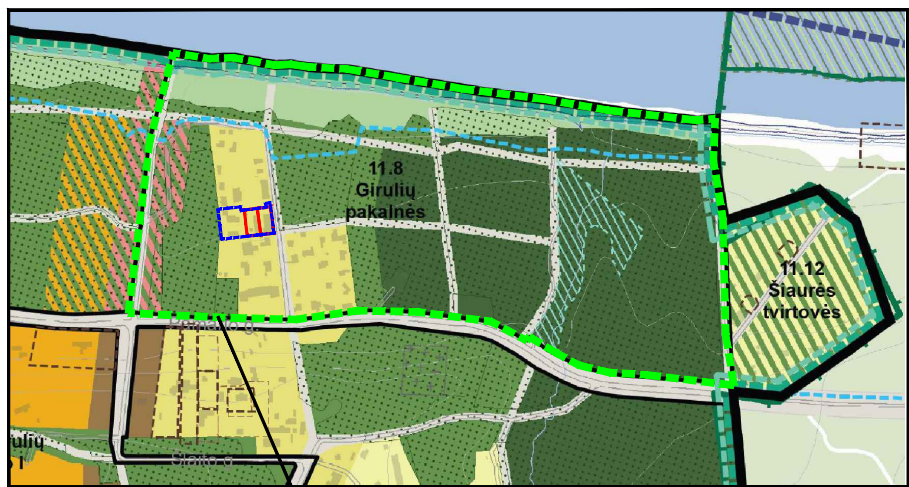
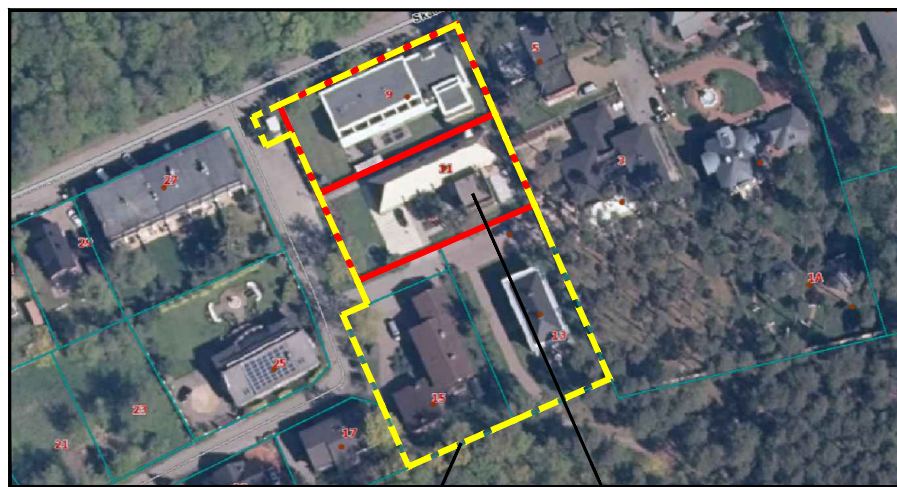


SITUACIJOS SCHEMA



Nagrinėjama teritorija

SITUACIJOS SCHEMA

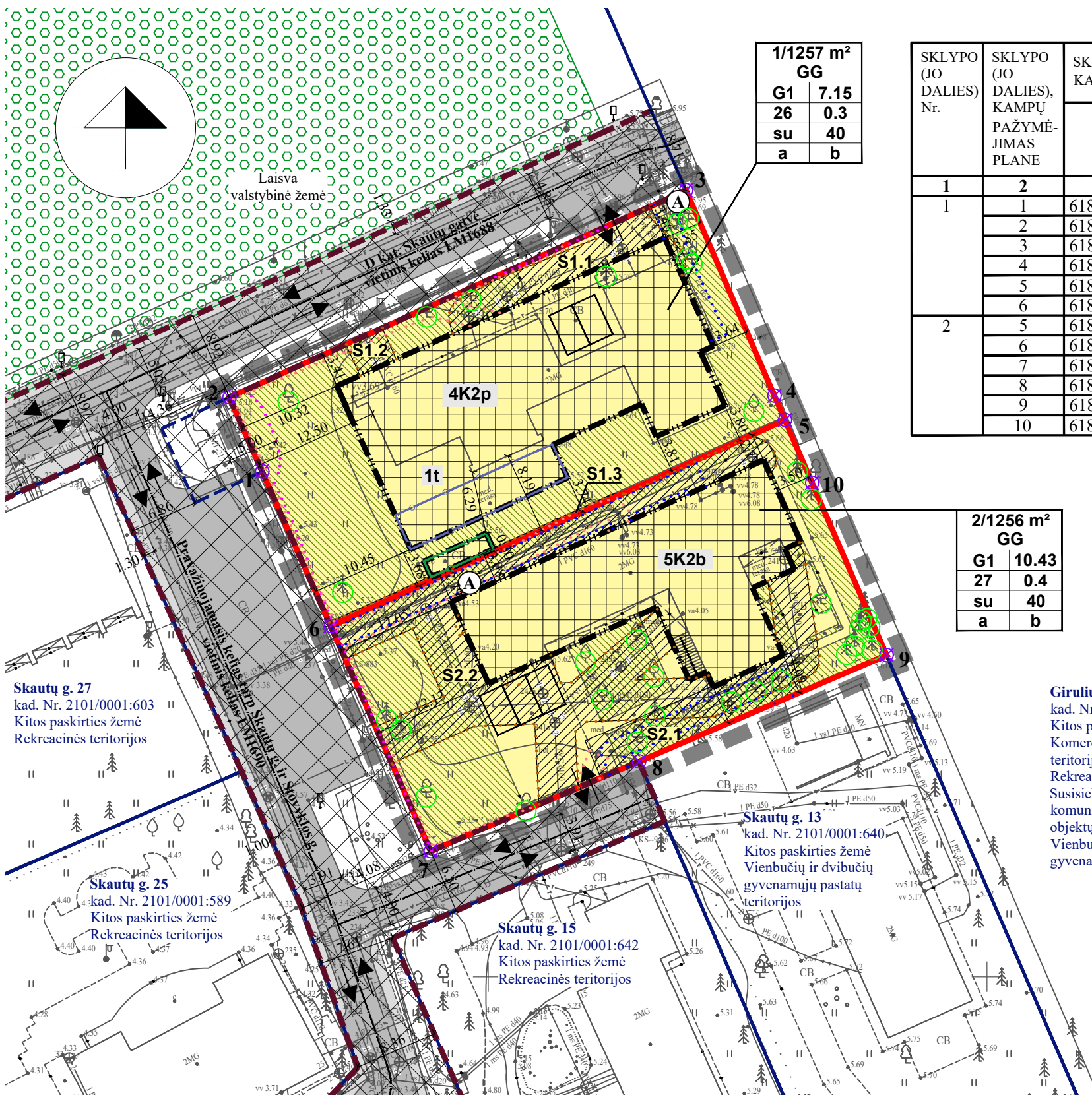


Koreguojamo DP riba

Planuojami sklypai

SUTARTINIAI PAŽYMĖJIMAI

<b>G1</b>	KITOS PASKIRTIES ŽEMĖ, VIENBUČIŲ IR DVIBUČIŲ GYVENAMŲJŲ PASTATŲ TERITORIJOS
	PLANUOJAMOS TERITORIJOS RIBA
	ESAMO SKLYPO RIBA
	STATYBOS RIBA
	SKIRTINGŲ REGLAMENTŲ RIBA (inžinerinių statinių be stogo zona)
	SKIRTINGŲ REGLAMENTŲ RIBA (stoginės iki 3,5 m aukščio zona)
	STATYBOS ZONA
	SERVITUTO ZONA
	SUSISIEKIMO IR INŽINERINIŲ KOMUNIKACIJŲ KORIDORIUS
	ĮVAŽIAVIMAS-IŠVAŽIVIMAS, EISMO KRYPTIS
	AUTOMOBILIŲ STOVĖJIMO VIETOS
	GATVIŲ RAUDONOSIOS LINIJOS
	GATVĖS IR PRIVAŽIAVIMAI
	PĖSČIŲ TAKAI
	ESAMO STATINIO ŽYMĖJIMAS PLANE
	VALSTYBINĖS REIKŠMĖS MIŠKAS
	PRIKLAUSOMŲJŲ ŽELDYNŲ TERITORIJOS
	IŠSAUGOMI MEDŽIAI
	ELEKTROS TINKLŲ APSAUGOS ZONOS RIBA
	SKIRSTOMŲJŲ DUJOTIEKIŲ APSAUGOS ZONOS RIBA
	VANDENS TIEKIMO IR NUOTEKŲ, PAVIRŠINIŲ NUOTEKŲ TVARKYMO INFRASTRUKTŪROS APSAUGOS ZONOS RIBA
	ELEKTRONINIŲ RYŠIŲ TINKLŲ ELEKTRONINIŲ RYŠIŲ INFRASTRUKTŪROS APSAUGOS ZONOS RIBA
	ATLIEKŲ SURINKIMO AIKŠTELĖS VIETA
	KAIMYNNIAI ŽEMĖS SKLYPAI
	DP* SUPLANUOTAS (NEREGISTRUOTAS) ŽEMĖS SKLYPAS
	KITI ŽEMĖS SKLYPAI
	ŽEMĖS SKLYPŲ RIBŲ POSŪKIO KAMPAI (TAŠKAI) IR JŲ NR.



1/1257 m <sup>2</sup> GG	G1 7.15	26 0.3	su 40	a b
-----------------------------	---------	--------	-------	-----

SKLYPO (JO DALIES) Nr.	SKLYPO (JO DALIES), KAMPŲ PAŽYMĖJIMAS PLANE	SKLYPO (JO DALIES) KAMPŲ KOORDINATĖS	
		X	Y
1	1	6185300.64	316927.34
1	2	6185308.08	316924.05
	3	6185328.83	316969.83
	4	6185308.24	316978.69
	5	6185305.80	316979.75
	6	6185285.16	316934.21
2	5	6185305.80	316979.75
	6	6185285.16	316934.21
	7	6185262.59	316944.22
	8	6185271.57	316965.12
10	9	6185282.23	316989.93
	10	6185299.50	316982.47

2/1256 m <sup>2</sup> GG	G1 10.43	27 0.4	su 40	a b
-----------------------------	----------	--------	-------	-----

\*Žemės sklypų Skautų g. 9, 13, 15 detalusis planas, patvirtintas Klaipėdos miesto savivaldybės administracijos direktoriaus 2004 m. rugsėjo 13 d. įsakymu Nr. 1378 "Dėl žemės sklypų Skautų g. 9, 13, 15 detaliojo plano patvirtinimo"

TERITORIJOS NAUDOJIMO REGLAMENTAS

<b>n/m</b>	n - ŽEMĖS SKLYPO NUMERIS/m - ŽEMĖS SKLYPO PLOTAS, m <sup>2</sup> ;
<b>T</b>	T - TERITORIJOS NAUDOJIMO TIPAS ARBA PAGRINDINĖ ŽEMĖS NAUDOJIMO PASKIRTIS;
<b>1</b>	1 - ŽEMĖS SKLYPO NAUDOJIMO BŪDAS (BŪDAI);
<b>2</b>	2 - LEIDŽIAMASIS PASTATŲ AUKŠTIS (METRAIS);
<b>3</b>	3 - LEIDŽIAMASIS ŽEMĖS SKLYPO UŽSTATYMO TANKIS;
<b>4</b>	4 - LEIDŽIAMASIS ŽEMĖS SKLYPO UŽSTATYMO INTENSIVUMAS;
<b>5</b>	5 - UŽSTATYMO TIPAS;
<b>6</b>	6 - PRIKLAUSOMŲJŲ ŽELDYNŲ IR ŽELDINIŲ TERITORIJŲ DALYS, %;
<b>a</b>	a, b - PAPILDOMI REGLAMENTAI.
<b>T</b>	T - GYVENAMOJI TERITORIJA (GG);
<b>1</b>	1 - VIENBUČIŲ IR DVIBUČIŲ GYVENAMŲJŲ PASTATŲ TERITORIJOS (G1);
<b>2</b>	2 - LEISTINAS PASTATŲ AUKŠTIS METRAIS, SKAICIUOJAMAS STATINIO STATYBOS ZONOJE, METRAIS NUO ŽEMĖS SKLYPO PAVIRŠIAUS VIDUTINĖS ALTITUDĖS IKI PASTATO STOGO AR STATINIO KONSTRUKCIJOS AUKŠČIAUSIO TAŠKO;
<b>3</b>	3 - LEIDŽIAMASIS ŽEMĖS SKLYPO UŽSTATYMO TANKIS;
<b>4</b>	4 - LEIDŽIAMASIS ŽEMĖS SKLYPO UŽSTATYMO INTENSIVUMAS;
<b>5</b>	5 - SODYBINIS UŽSTATYMAS (su);
<b>6</b>	6 - PRIKLAUSOMŲJŲ ŽELDYNŲ IR ŽELDINIŲ TERITORIJŲ DALYS, %;
<b>a, b</b>	a, b - NENUSTATOMA.

REGLAMENTŲ APRAŠOMOJI LENTELĖ

Teritorijos (jos dalies) Nr.	Sklypo (jo dalies) Nr.	Sklypo (jo dalies) plotas m <sup>2</sup>	Teritorijos naudojimo reglamentas										Papildomi reglamentai				
			teritorijos naudojimo tipas	pagrindinė žemės naudojimo paskirtis	žemės sklypo naudojimo būdas (būdai)	leidžiamasis pastatų aukštis		leidžiamasis užstatymo tankis, %	leidžiamasis užstatymo intensyvumas ar užstatymo tūrio tankis	užstatymo tipas	galimi žemės sklypų dydžiai		priklusomųjų želdynų ir želdinių teritorijų dalys, %	pastatų aukštis skaičius	statinių paskirtys	kiti reglamentai	
						nuo žemės paviršiaus, m	altitudė, m				mažiausi, m <sup>2</sup>	didžiausi, m <sup>2</sup>				servitutų zonos	specialiosios žemės naudojimo sąlygos
1	2	3	4	5	6	7	8	9	10	11	12	13	14	15	16	17	18
-	1	1257	Gyvenamoji teritorija (GG)	Kitos paskirties žemė (KT)	Vienbučių ir dvibučių gyvenamųjų pastatų teritorijos (G1)	7.15	12.80	26	0.3	Sodybinis užstatymas (su)	-	-	40	2	STR 1.01.03:2017 1 pr.: 1.1. Vienbučių paskirties pastatas; 3 pr.: 4.5. Kitos paskirties inž. statiniai (terasa, stoginė, aikštelė, tvora).	S1.1 Servitutas - teisė tiesti, aptarnauti, naudoti požemines, antžemines komunikacijas (tarnaujantis, kodas - 222) - 73 m <sup>2</sup> ; S1.2 Servitutas - teisė tiesti, aptarnauti, naudoti požemines, antžemines komunikacijas (tarnaujantis, kodas - 222) - 14 m <sup>2</sup> ; S1.3 Servitutas - teisė tiesti, aptarnauti, naudoti požemines, antžemines komunikacijas (tarnaujantis, kodas - 222) - 12 m <sup>2</sup> .	III-4. Elektros tinklų apsaugos zonos - 30 m <sup>2</sup> ; III-6. Skirstomųjų dujotiekių apsaugos zonos - 25 m <sup>2</sup> ; III-10. Vandens tiekimo ir nuotekų, paviršinių nuotekų tvarkymo infrastruktūros apsaugos zonos - 99 m <sup>2</sup> ; III-11. Elektroninių ryšių tinklų elektroninių ryšių infrastruktūros apsaugos zonos - 38 m <sup>2</sup> .
-	2	1256	Gyvenamoji teritorija (GG)	Kitos paskirties žemė (KT)	Vienbučių ir dvibučių gyvenamųjų pastatų teritorijos (G1)	10.43	16.06	27	0.4	Sodybinis užstatymas (su)	-	-	40	1+m	STR 1.01.03:2017 1 pr.: 1.1. Vienbučių paskirties pastatas; 3 pr.: 4.5. Kitos paskirties inž. statiniai (terasa, aikštelė, tvora).	S2.1 Servitutas - teisė tiesti, aptarnauti, naudoti požemines, antžemines komunikacijas (tarnaujantis, kodas - 222) - 90 m <sup>2</sup> ; S2.2 Servitutas - teisė tiesti, aptarnauti, naudoti požemines, antžemines komunikacijas (tarnaujantis, kodas - 222) - 453 m <sup>2</sup> .	III-4. Elektros tinklų apsaugos zonos - 3 m <sup>2</sup> ; III-6. Skirstomųjų dujotiekių apsaugos zonos - 127 m <sup>2</sup> ; III-10. Vandens tiekimo ir nuotekų, paviršinių nuotekų tvarkymo infrastruktūros apsaugos zonos - 451 m <sup>2</sup> ; III-11. Elektroninių ryšių tinklų elektroninių ryšių infrastruktūros apsaugos zonos - 83 m <sup>2</sup> .

Detaliojo plano rengėjas:		<b>UAB "Project 28"</b>		Objektas:	
Atestato Nr.		H. Manto g. 7, 92128 Klaipėda tel. +370 686 69258 e-mail info@project28.lt		Žemės sklypų Skautų g. 9, 13, 15 detaliojo plano, patvirtinto Klaipėdos miesto savivaldybės administracijos direktoriaus 2004 m. rugsėjo 13 d. įsakymu Nr. 1378, korektūra suplanuotos teritorijos dalyje - žemės sklypuose Skautų g. 9 ir Skautų g. 11	
TPV 0008	Direktorė	S. Kazlauskienė		Brėžinys:	
	PV	S. Kazlauskienė		Mastelis	
	Projektuotoja	E. Valmienė		Laida	
PS	Planavimo organizatorius: Klaipėdos miesto savivaldybės administracijos direktorius			Lapas	
				Lapų	
				1 1	
				PAGRINDINIAI SPRENDINIAI	
				1:500 0	
				Zymuo:	
				K-VT-21-24-434	