

KLAIPĖDOS Miesto PIETINIO POCENTRIO STARIŠKIŲ RAJONE URBANISTINĖS IDEJOS ATVIRAS PROJEKTO KONKURSAS

TUR1206

Klaipėdos miesto bendrajame plane, patvirtintame Klaipėdos miesto savivaldybės tarybos 2021 m. rugsėjo 30 d. sprendimu Nr. T2-191 „Dėl Klaipėdos miesto bendrojo plano keitimo patvirtinimo“, nurodyta, kad naujai kuriamam pietiniam Stariškių poacentriui privaloma parengti žemės (vietovės) lygmenį teritorijų planavimo dokumentą – savivaldybės dalies bendrąjį planą masteliu M 1:2000 su detaliųjų planų reglamentais.

Konkurso tikslas - išrinkti geriausius urbanistinius, architektūros ir funkcinius aspektus bei kitus reikalavimus, išvardintus konkurse sąlygose, atitinkančią Klaipėdos miesto pietinio pocentrio Stariškių rajone (konkurso sąlygose ir jų prieduose taip pat gali būti vadinama konkurso objektu, konkurso teritorija, žemės sklypu), urbanistinės idėjos projektą.

Konkurso rengimo pagrindas. Konkursas rengiamas Pietinio pocentrio Stariškių rajono galimybių studijoje detalizuoto ketvirtjo varianto pagrindu (žr. konkurso sąlygų priede Nr. 2 „Žemės sklypo dokumentai ir kt.“ esančia galimybių studija).

Ištrauka iš konkurso sąlygų

AIŠKINAMASIS RAŠTAS

Pagrindiniai erdvinės struktūros formavimo principai numatyti Klaipėdos miesto bendrajame plane – stačiakampio gatvių tinklo struktūra, teritorijos apžvalgos galimybės bei aukštybinio pastato kaip reprezentuojančio teritoriją reikalingumas. Erdvinis modelis parengtas, prisilaikant pagrindinių urbanistinės morfologijos principų: urbanistinis integralumas, aiškiai apibrėžti morfotipai, viešųjų ir privačių erdvių atskyrimas. Kiekviename kvartale užtikrintos prioritetingos veiklos ir įveikinti pirmieji pastatų aukštai prie pagrindinių viešųjų erdvių.

ATITIKIMAS KONKURSO VERTINIMO KRITERIJAMS K1-K3

1. K1 – Urbanistinė – architektūrinė koncepcija (integralumas, sprendinių kokybė)

Projekto koncepcija pagrįsta stipriai urbanizuotos teritorijos kvartalinės sistemos organizavimo principais. Teritorijoje dominuoja keli morfotipai, erdvinis struktūrinis modelis atitinka principą, kuris yra pateiktas konkurse sąlygose ir galimybių studijoje (GS). Koncepcija atitinka Klaipėdos m. savivaldybės tarybos 2021 m. rugsėjo 30 d. sprendimu Nr. T2-191, sprendimams ir projekto konkurso sąlygų priedo Nr. 1 „Techninė specifikacija“ pav. 17 užkoduotai konkursinės teritorijos principinei struktūros schemai. Konkursu teritorijos urbanistinė-architektūrinė koncepcija kuriama urbanistinio architektūrinio ansamblio formavimo principais:

- Urbanistinis struktūrinis modelis kuriamas pagal GS užduotą funkcinio zonavimo schemą ir rekomenduojamas prioritetingas veiklas.
- Atsižvelgiama į rekomenduojamą kvartalų modulių, morfotipų, pastatų tipologiją.
- Atsižvelgiama į rekomenduojamą urbanistinių erdvių sistemą.
- Įvertinamas urbanistinio integralumo principas, t. y. teritorijos funkciniai ir fiziniai ryšiai su Kuršių mariomis, Karaliaus Vilhelmo kanalu, pietinės Klaipėdos miesto dalies gyvenamaisiais kvartalais, Kuršių nerija, KVJU teritorija ir Klaipėdos rajono teritorijos segmentu, besiribojančiu su Klaipėdos miesto pietine dalimi.
- Įvertinamas siūlomų sprendinių poveikis teritorijos ir bendram Klaipėdos miesto vizualiniam identitetui, bei vertingoms panoramoms ir siluetsams.
- Aiškūs viešųjų ir privačių erdvių atskyrimas.
- Siūlomi vandens kelių sprendimai – Karaliaus Vilhelmo kanalo jungtis su Kuršių mariomis, marinos jungtis su Kuršių nerija, kelių terminalo sprendimai.

2. K2 – Detalizuojamos teritorijos (marinos) sprendinių kokybė

Marinos teritorijos architektūrinė-urbanistinė koncepcija yra bendro viso Stariškių komplekso dalis. Bendriniai principai atitinka galimybių studijoje numatytus kriterijus ir parametrus. Projektiniai pasiūlymai rėmėsi LASKAO parengta Nacionalinės marinos Klaipėdoje programa.

Marinos urbanistinė-architektūrinė koncepcija pagrįsta architektūrinio ansamblio formavimo principais, t. y. konstruojamas marinos erdvinis struktūrinis modelis, kuriame įvertinamas funkcinių priortetų zonavimas ir eismo srautų organizavimas. Pagrindinis ansamblio erdvinės struktūros elementas – aikštė, kurioje komponuojami pagrindiniai akcentai ir dominantės. Projektuojamų kompleksų (pastatų) erdviniai užstatymo rodikliai atitinka konkurse sąlygose ir GS numatytus parametrus.

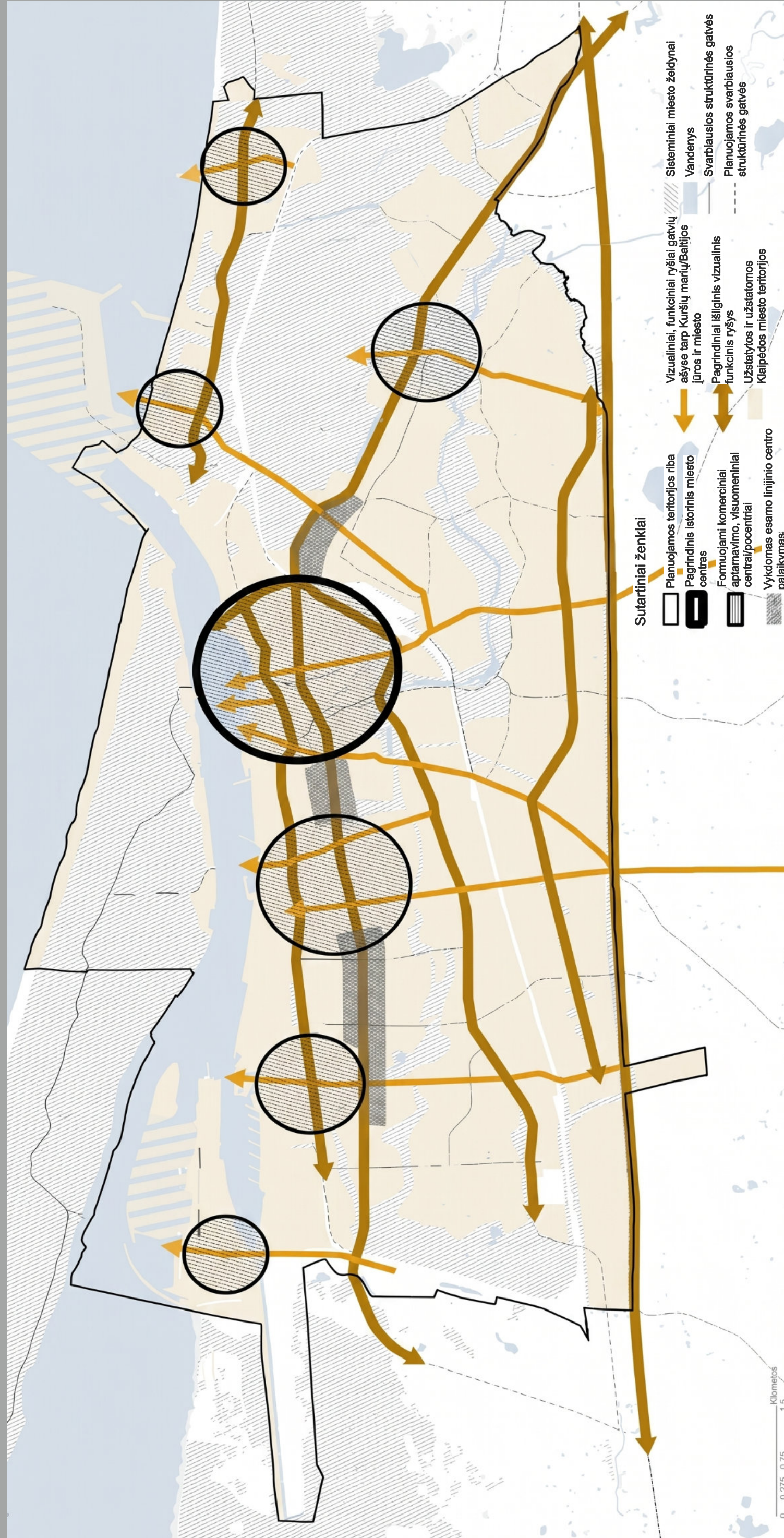
- statybos kompoziciniai spėndimai: pagrindinių serviso ir aptarnavimo objektų (pvz., laivų nuleidimo ir ištraukimo zonos),
- marinos paslaugų objektų,
- Klaipėdos miesto savivaldybės administracijos norimų objektų (vaikų būriavimo mokykla, irklavimo bazė) išdėstymas ir detalizacija,
- Numatomi viešųjų urbanistinių erdvių panaudojimo scenarijai, pastatų pirmųjų aukštų ir „parterių“ įveiklinimas.

K3 – Tvarumas:

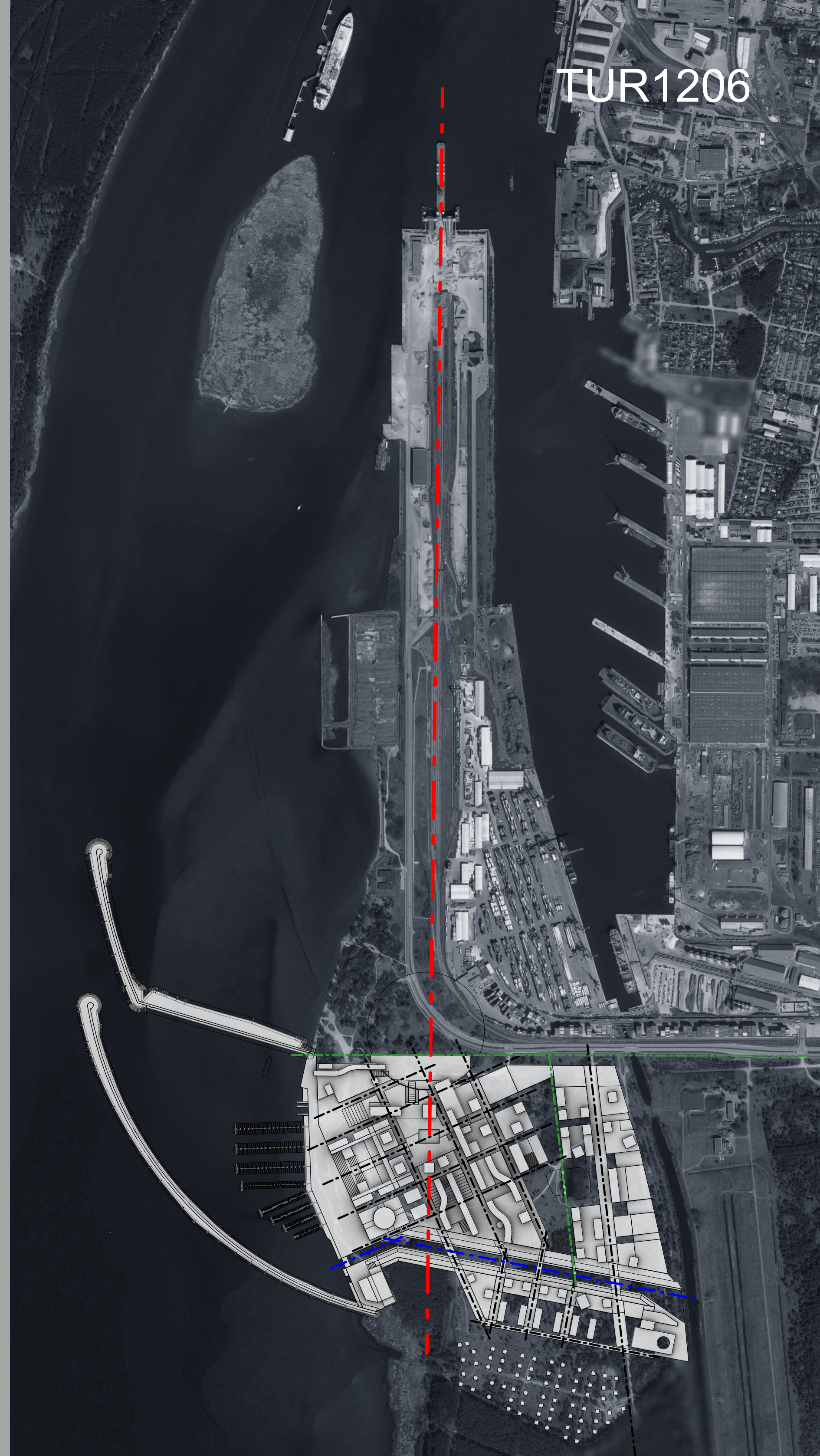
Projektuojamas daugiaviečių kompleksas turės didelę įtaką Klaipėdos miesto pietinei zonai. Naujų visuomeninių-kultūrinių-socialinių funkcijų atsiradimas Stariškių poacentryje turės teigiamą įtaką egzistuojantiems ir būsimiems aplinkiniams rajonams bei jų bendruomenėms.

Projektuojamas kompleksas nebus „uždaras klasteris“, o įvairių tipų (blokuotų, sekcijinio ir pan.) gyvenamųjų pastatų grupės padės siekti skatinanti vietos bendruomeniškumą.

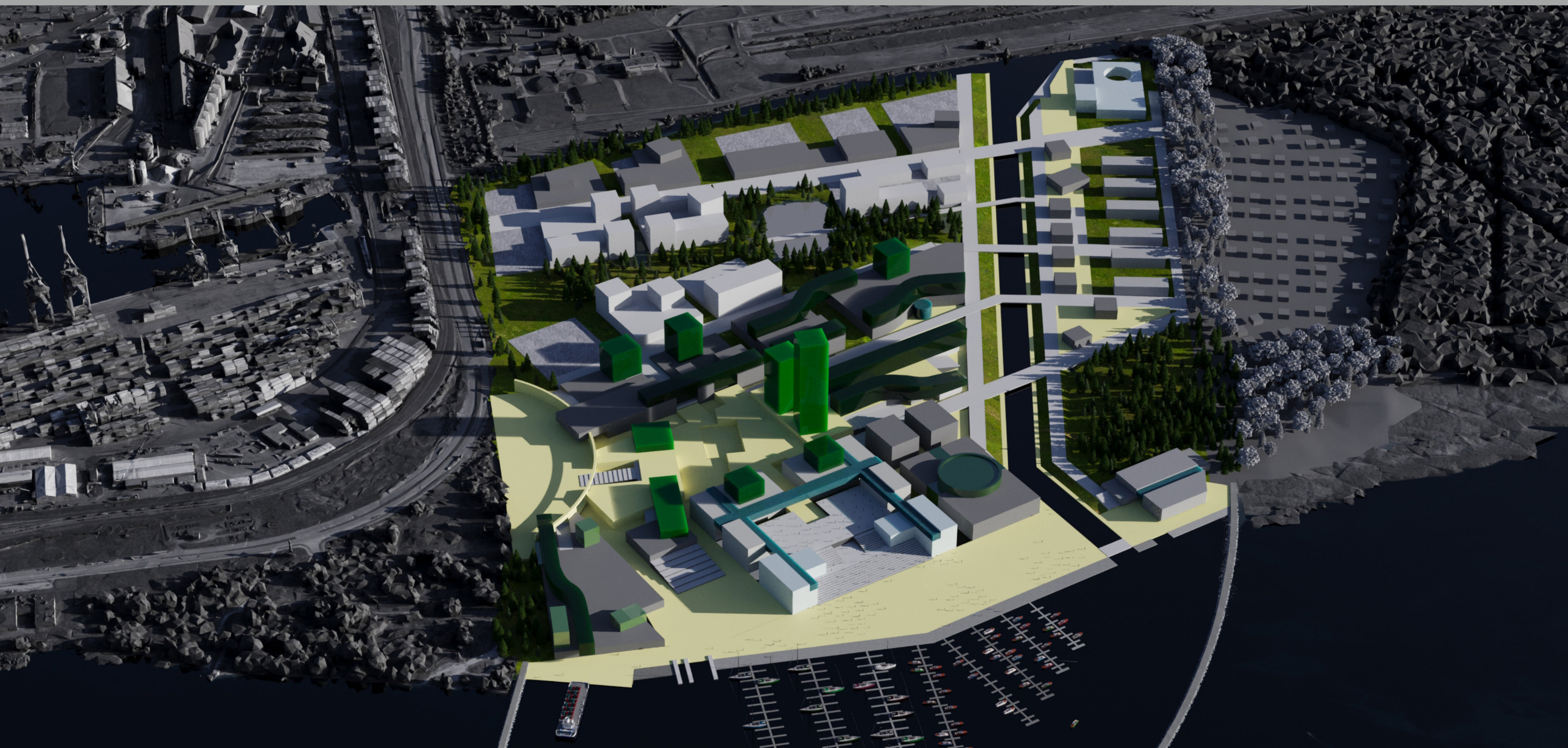
Konkursiniame projekte siūloma maksimaliai išsaugoti biojovairovę, numatant priemones triukšmo ir oro taršos valdymui. Įvertinama uosto kaimynystė. Projektuojamas „žalių urbanistinių jungčių“ ir atėjų tinklas. Kuriami viešųjų erdvių ir jungčių kokybė, užtikrinanti universalaus dizaino ir darnaus judumo principus.



KLAIPĖDOS Miesto PIETINIO POCENTRIO STARIŠKIŲ RAJONE URBANISTINĖS IDEJOS ATVIRAS PROJEKTO KONKURSAS
Klaipėdos miesto konceptualus modelis (šaltinis: Klaipėdos miesto bendrasis planas)



POCENTRIO STARIŠKIŲ RAJONE IR GRETIMYBIŲ SAŪKOS SCHEMA
(Urbanistinio integralumo kriterijus)



PAGRINDINIO ĮĖJIMO | KOMPLEKSĄ FRAGMENTAS



VAIZDAS | MARINOS KOMPLEKSĄ NUO AKVATORIJOS

