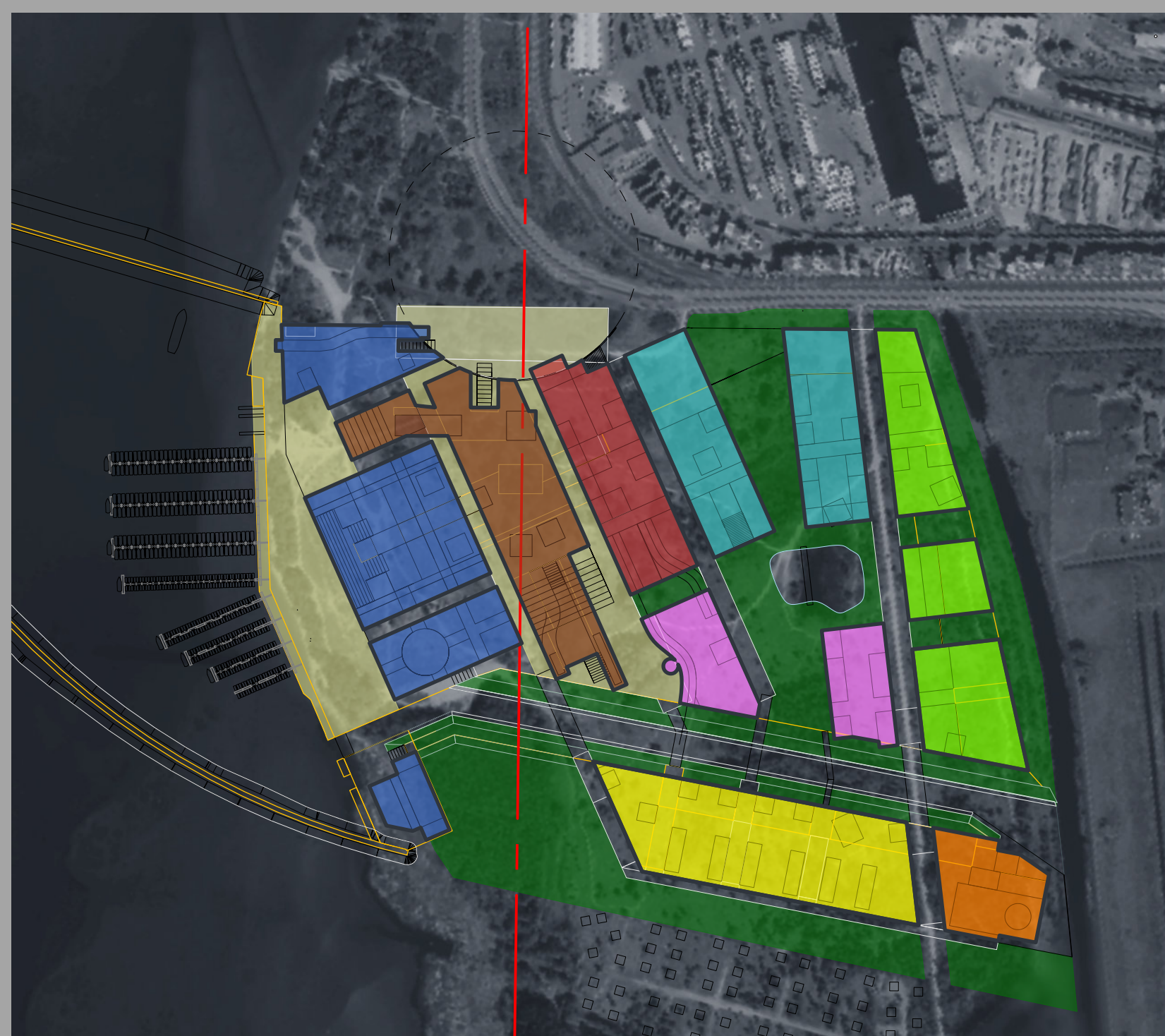


PAGRINDINIS BRĖŽINYS M1:2000  
(FUNKCINIS TERITORINOS NAUDOJIMAS)



TERITORIJOS FUNKCINIŲ PRIORITETŲ ZONAVIMAS

- Sutartinai žymėjimai**
- Prioritetinė marinos zona (78070 m<sup>2</sup>)
  - Centro zona (51165 m<sup>2</sup>)
  - Paslaugų prioriteto zona (32300 m<sup>2</sup>)
  - Administracinio prioriteto zona (51320 m<sup>2</sup>)
  - Sporto prioriteto zona (50910 m<sup>2</sup>)
  - SPA / gydyklų prioriteto zona (28490 m<sup>2</sup>)
  - Gyvenamojo prioriteto zona (55460 m<sup>2</sup>)
  - Socialinių paslaugų prioriteto zona (17940 m<sup>2</sup>)



TERITORIJOS ERDVINĖS STRUKTŪROS SCHEMA

- Sutartinai žymėjimai**
- Kvarčialinis morfortipas
  - Vertikalūs akcentai (dominantės)
  - Vandenų tinklo ašys (pagal galimybių studiją)
  - Gamtiniai elementai (želdynai, želdiniai, pavieniai medžiai)
  - Miško parkas
  - Esama B kategorijos gatvė
  - Bendro naudojimo erdvės
  - Pagrindinė aikštė

**PAGRINDINIO BRĖŽINIO EKSPLIKACIJA**

Planuojama teritorija yra suskirstyta funkcinėmis zonomis pagal prioritetas pastatų paskirtis. Išskirtos šios teritorijos: marinos – pramogų teritorija; Stariškių pietinio pcentrio teritorija; paslaugų – pramogų – aptarnavimo teritorija; administracinių paslaugų (darbo vietos), mokslo, kultūros teritorija; SPA / gydyklų teritorija; socialinių paslaugų prioriteto teritorija, gyvenamojo prioriteto teritorija, sporto teritorija.

**I. MARINOS – PRAMOGŲ TERITORIJA 143726 m<sup>2</sup>**

Marina ir jai reikalinga aptarnauti infrastruktūra, jachklubas, buriavimo mokykla, specialiosios paskirties pastatai. Krantinėje numatomos pramogų, laisvalaikio teritorijos didinančios teritorijos patrauklumą.

**II. STARIŠKIŲ PIETINIO POCENTRIO CENTRINĖ TERITORIJA 117236 m<sup>2</sup>**

Patraukliausia, pietinio pcentrio dalis su aiškiai išreikštomis viešosiomis erdvėmis, parkais, skverais, gausiomis aptarnavimo funkcijomis – prekybos, paslaugų, maitinimo objektai, viešbučiai, administraciniai objektai ir kt..

**III. PASLAUGŲ –PRAMOGŲ - APTARNAVIMO TERITORIJA 106615 m<sup>2</sup>**

Viešbučiai, prekybos, paslaugų, maitinimo objektai, sporto infrastruktūros objektai.

**IV. ADMINISTRACINIŲ PASLAUGŲ IR KULTŪROS TERITORIJA 139436 m<sup>2</sup>**

Potencialių darbo vietų kūrimosi zona, administracinių, komercinių patalpų pasiūla, galimos aukštojo mokslo įstaigos, kultūros objektai.

**V. SOCIALINIŲ PASLAUGŲ PRIORITETO TERITORIJA ZONA 46554 m<sup>2</sup>**

Įvairios socialinės paslaugos: senelių namai, vaikų namai, viešosios organizacijos, visuomeninės paskirties objektai.

**VI. SPA / GYDYKLŲ TERITORIJA 154 929 m<sup>2</sup>**

Poilsio paskirties objektai, SPA centrai, baseinai, gydyklos ir kt.

**VII. GYVENAMOJO PRIORITETO TERITORIJA 113840 m<sup>2</sup>**

Gyvenamojo prioriteto zona su visa reikalinga jai aptarnavimo infrastruktūra – socialinės paskirties objektai (vaikų darželis), pirmuose aukštuose komercinės paskirties patalpos, palei pagrindines gatves taip pat komercinės, administracinės paskirties pastatai.

**VIII. SPORTO TERITORIJA 110262 m<sup>2</sup>**

Įvairios paskirties sporto kompleksai, lauko ir vidaus arenos, aikštelės ir kt.

**SUTARTINIAI ŽYMĖJIMAI**

- Detalizuojama teritorija
- Pagrindinė kompozicinė ašis
- Vizualinio ryšio sektorius
- Įvažiavimai / išvažiavimai

