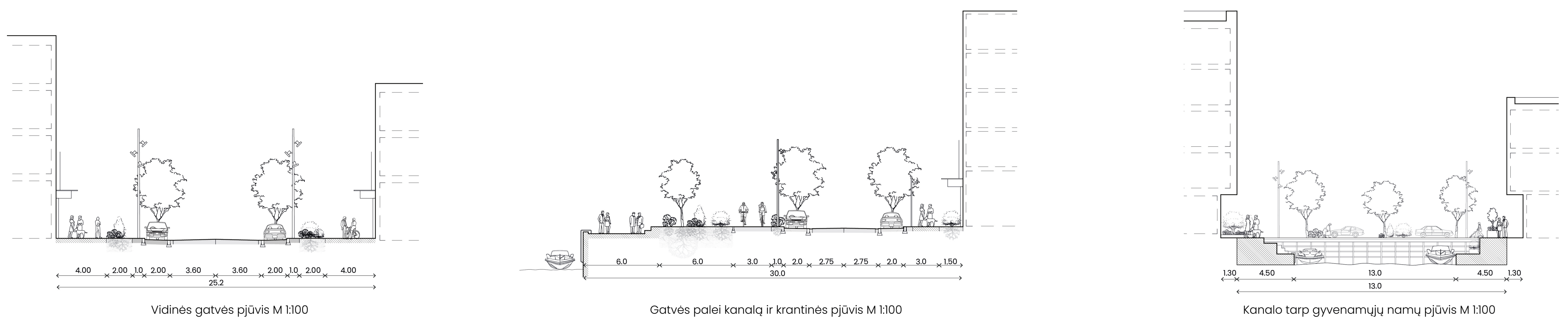
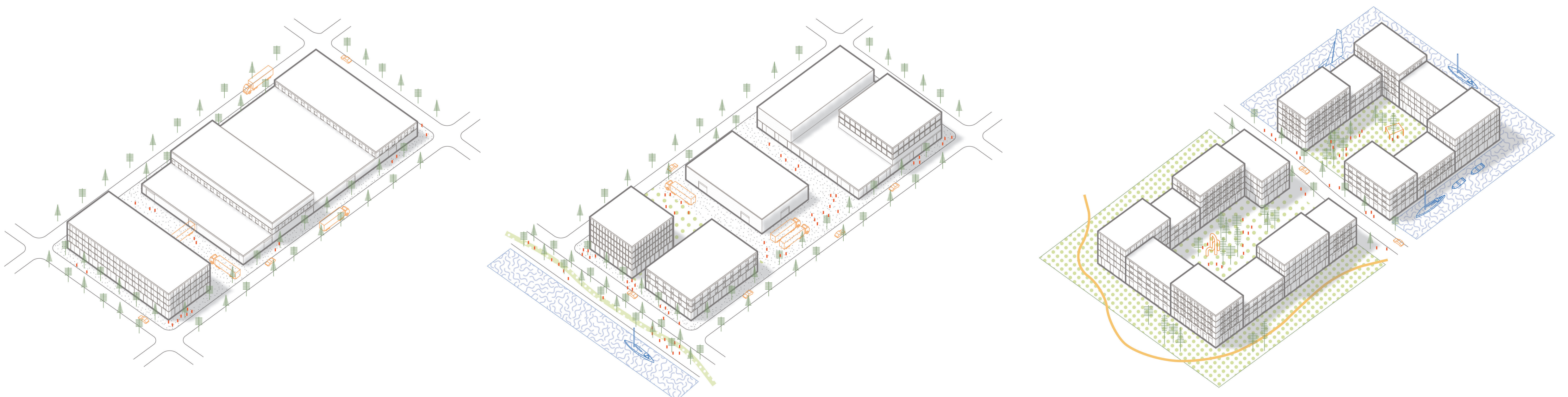




## JAUKAUS MASTELIO GATVĖS



## SKIRTINGI KVARTALAI



### Gamybinis kvartalas

Šiaurės rytuose planuojami stambaus užstatymo, gamybai ir logistikai skirti kvartalai, užtikrinant patogią infrastruktūrą ir ryšius su uostu.

### Mišrios funkcijos kvartalas

Teritorijos centrinėje ašyje, tarp gamybinių kvartalų ir naujo kanalo, išsidažė mišrios paskirties kvartalai. Juose dominuoja paslaugų, administracinė, marinos ir daliniai gamybinė funkcijos. Artėjant prie kanalo, užstatymas smulkeja ir įgauna žmogiškesnį mastelį – formuojamas perėjimas nuo gamybos prie komercijos ir verslo.

### Gyvenamasis kvartalas

Atokiau nuo marinos ir paslaugų zonos, kitoje rekreacinės salos kanalo pusėje, formuojama gyvenamųjų kvartalų zona. Kvartalų grupės sudaro smulkesni kvartalai, iš vienos pusės turintys tiesioginį ryšį su kanalu, iš kitos – su parku, besiribojančiu su individualių namų teritorija.