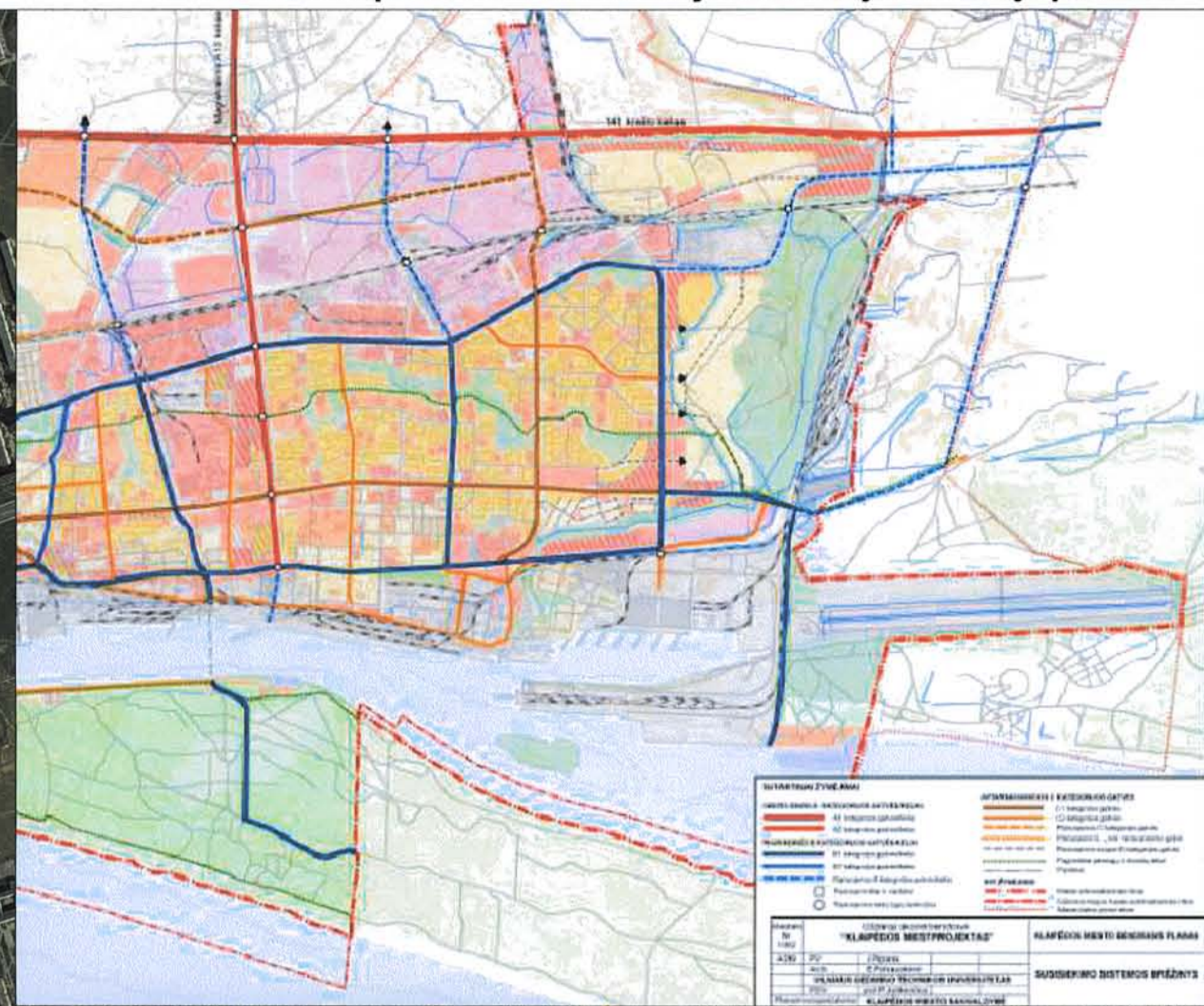
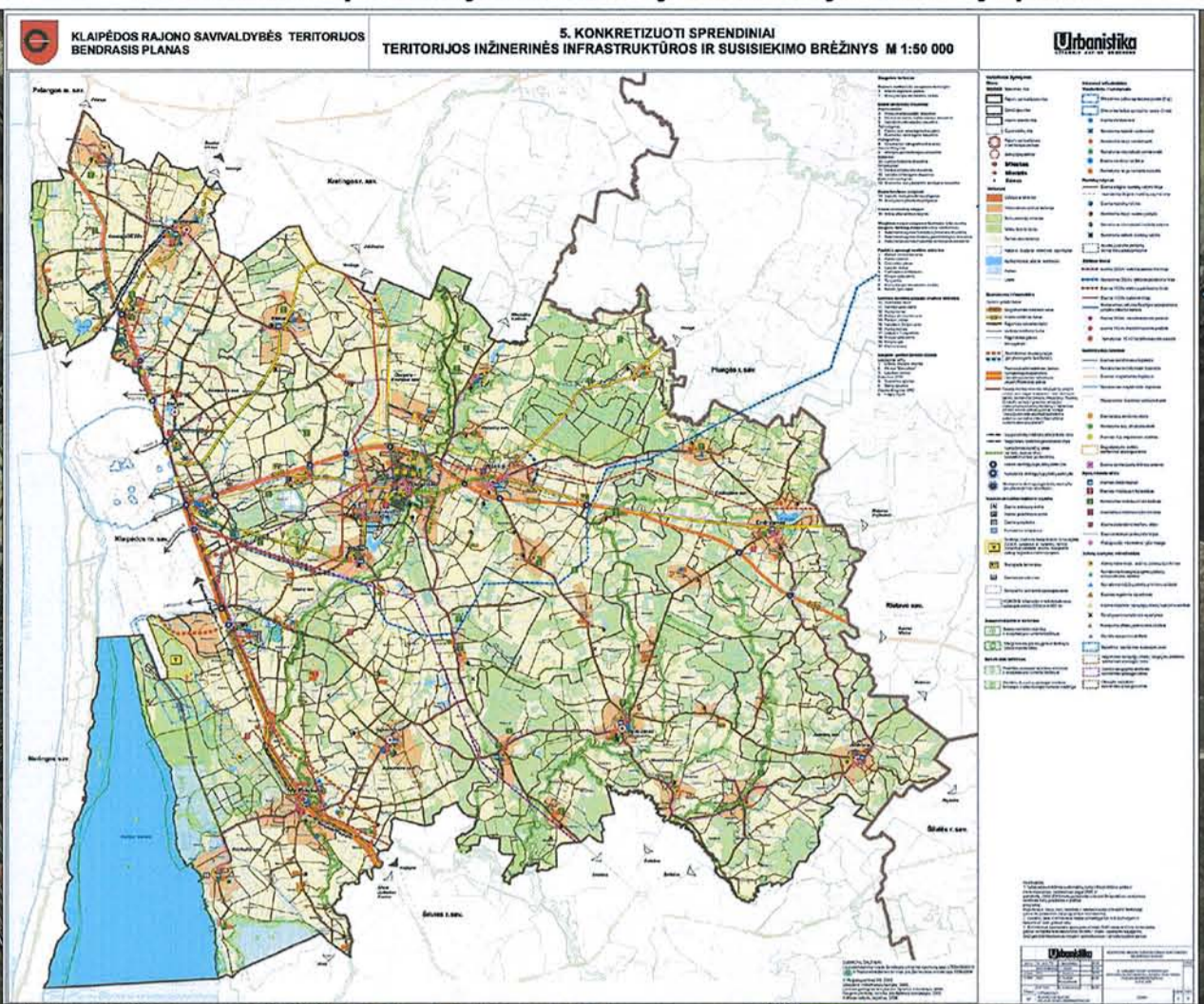


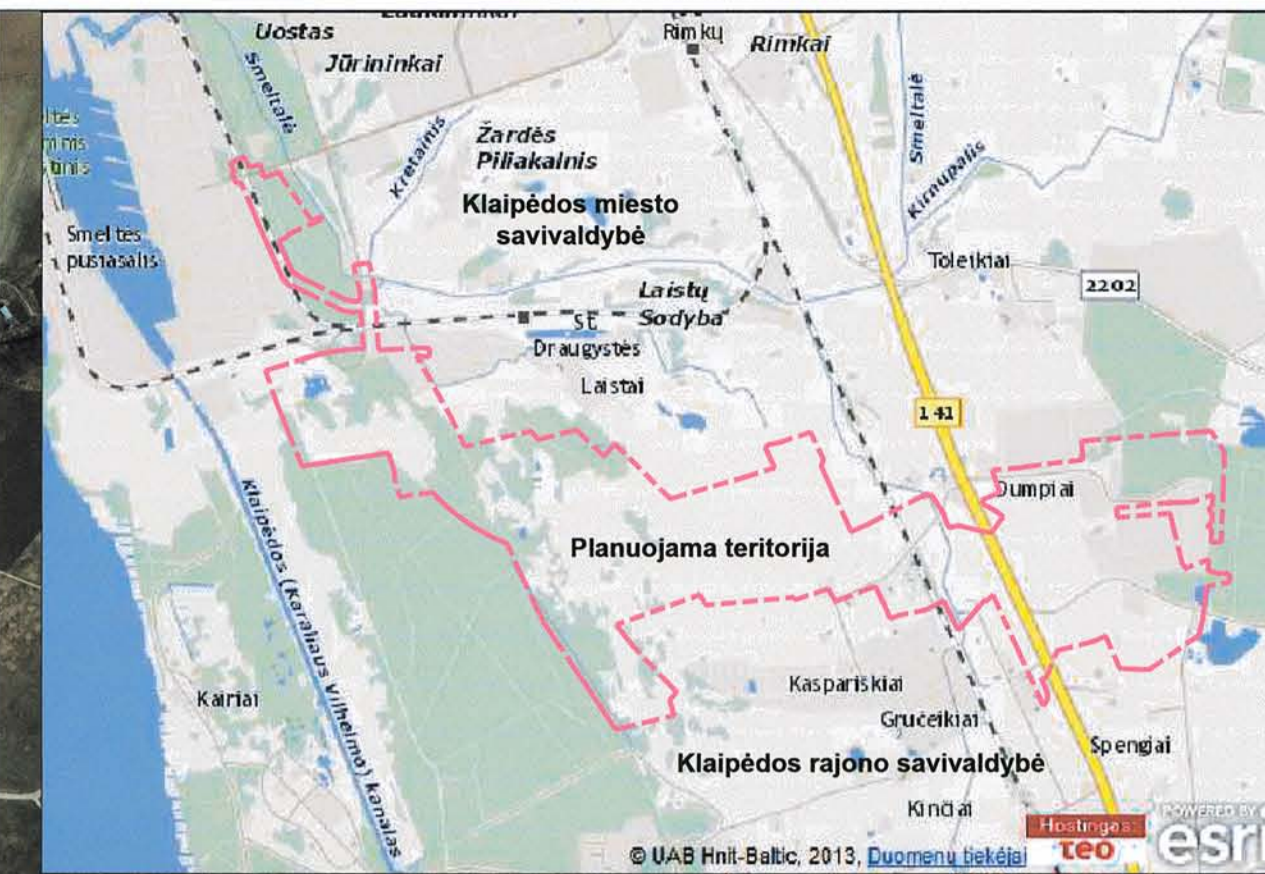
Ištrauka iš Klaipėdos miesto savivaldybės teritorijos bendrojo plano



Ištrauka iš Klaipėdos rajono savivaldybės teritorijos bendrojo plano



SITUACIJOS SCHEMA



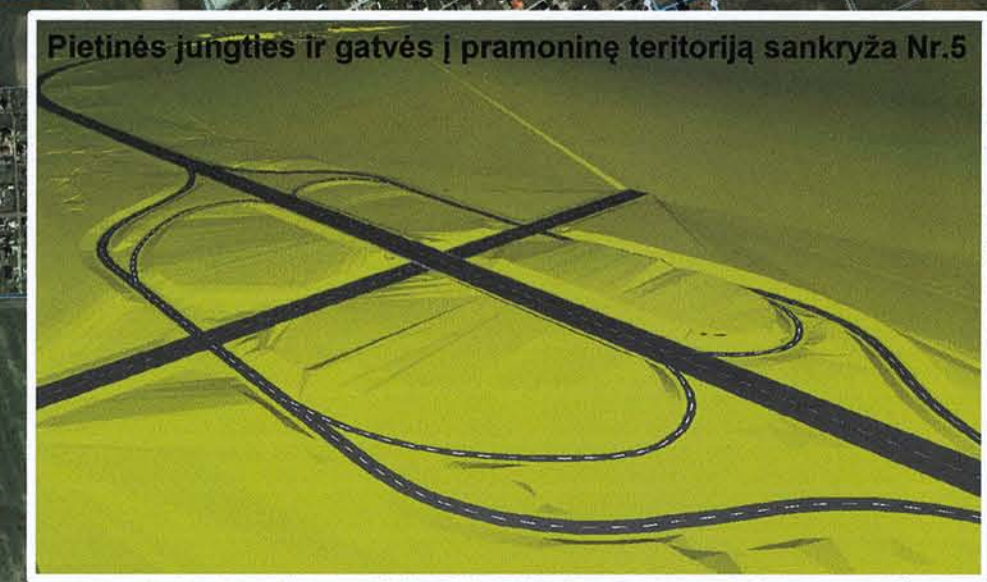
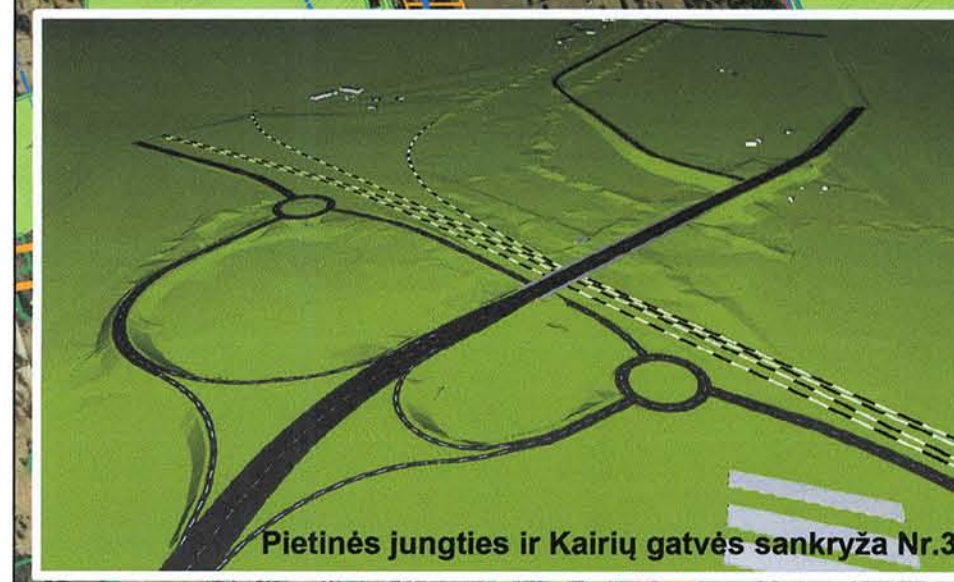
Planavimo tikslai (uždaviniai) - detalizuojant bendrojo ar specialiojo teritorijų planavimo dokumentuose nustatytus teritorijų tvarkymo ir naudojimo reikalavimus, nustatyti planuojamos teritorijos naudojimo ir užstatymo kokybinius ir kiekybinius parametrus; suformuoti žemės sklypus statinių statybai, sudarant sąlygas investicijoms ir ūkinei veiklai plėtoti; nustatyti ar pakeisti teritorijos tvarkymo ir naudojimo režimą statinių statybos projektams rengti ir žemės sklypams naudoti; suformuoti žemės juostas komunikaciniams koridoriams ir susisiekimo komunikacijoms įrengti, inžinerinės ir miesto infrastruktūros plėtrai; nustatyti ar pakeisti užstatymo ir teritorijų naudojimo tipus.

SUTARTINIAI ŽENKLAI

	Savivaldybių riba
	Planuojamos teritorijos riba
	Planuojamos Pietinės jungties kelio juostos ribos
	Planuojamos Pietinės jungties kelio apsaugos zonos ribos
	Planuojamos Pietinės jungties trasa
	Planuojamos sankryžos
	Planuojami dviračių takai
	Planuojami servitutiniai privažiavimai prie esamų žemės sklypų
	Žemės sklypų ribos
	Gatvių raudonosios linijos
	Kairių smėlio ir žvyro telkinio (4513) ribos
	Miškų taksacinių sklypų ribos
	Lietuvos Respublikos Vyriausybės nutarimais patvirtintų valstybinės reikšmės miško ribos
	Paviršinių vandens pakrantes apsaugos juostos ribos
	Esamų kelių ir geležinkelių apsaugos zonos ribos
	Servitutai, nustatyti naujai numatytų statyti elektros tinklų apsaugos zonų ribose
	Rezervuota teritorija anksčiau suplanuoto magistralinio dujotiekio statybai
	Anksčiau suplanuoto magistralinio dujotiekio trečios vietojės klasės vietojės riba 200 m
	Anksčiau suplanuoto magistralinio dujotiekio projektinės dokumentacijos derinimo zona 350 m
	Klaipėdos m. 3-ios vandenvietės sanitarinė apsaugos zona:
	1-oji juosta - griežto režimo apsaugos (aptverta vandenvietės teritorija)
	2-oji juosta - mikrobinės taršos apribojimo
	3-oji juosta - cheminės taršos apribojimo
	3-oji juosta (rekomenduojama) - cheminės taršos apribojimo
	Kultūros vertybių teritorijos
	Kultūros vertybių teritorijos vizualinės apsaugos zonos riba
	Gibiskųjų archeologinių radinių vieta, pažymėta Klaipėdos m. sav. teritorijos bendrajame plane

Pastabos:

- Planuojamoje teritorijoje formuojami žemės sklypai gatvės ir kelio tiesimui: tikslinė žemės paskirtis - kitos paskirties žemė; naudojimo būdas - inžinerinės infrastruktūros teritorijos; naudojimo pobūdis - susisiekimo ir inžinerinių tinklų koridoriams.
- Techniniai gatvės ir kelio parametrai nustatomi vadovaujantis STR 2.06.01:1999 "Miestų, miestelių ir kaimų susisiekimo sistemoms" (Žin., 1999, Nr. 27-773), Lietuvos Respublikos kelių įstatymo 11 str., KTR 1.01:2008 "Automobilių keliai" (Žin., 2008, Nr. 9-322) nuostatomis.
- Siekiant sudaryti saugias eismo sąlygas nustatomos kelių apsaugos zonos, kurių plotis priklauso nuo kelio reikšmės: magistralinio kelio - po 70 m, krašto kelio - po 50 m, vietinės reikšmės kelio - po 10 m nuo kelio brūkšnių į abi puses (Lietuvos Respublikos kelių įstatymo 12 str.).
- Vadovaujantis specialiosiomis žemės ir miško naudojimo sąlygomis, geležinkelio vietojo (bendrojo) naudojimo kelių ir jų įrenginių apsaugos zona miestuose - po 20 m, kaimo vietovėse - po 45 m abipus kraštinių kelių ašiai (Žin., 1992, Nr. 22-652; 1996, Nr. 2-43).
- Vadovaujantis Paviršinių vandens telkinių apsaugos zonų ir pakrančių apsaugos juostų nustatymo tvarkos aprašu (Žin., 2001, Nr. 95-3372; 2007, Nr. 23-892), smeltalės upei nustatyta 25 m pakrantes apsaugos juosta.
- Specialiojo plano koncepciniai sprendiniai parengti atsižvelgus į anksčiau parengto Privažiavimo kelių sutvarkymo į multimodalinių krovinių terminalus pietinėje uosto dalyje, Kairių g. nuo skirtingų lygių sankryžos, Taikos prospektu su Kairių g., iki Klaipėdos kanalo ir Kairių g. (vakarinio kelio) nuo Klaipėdos kanalo iki geležinkelio pervažos rekonstrukcijos darbo projekto sprendinių, kuriuose numatytas dalies esamos 110 kV OL Klaipėda-Juodkrantė kelimas į kabelinę liniją.
- 110 kV elektros perdavimo oro linijos "Klaipėda - Marios 3" statybos Klaipėdos apskrityje specialiojo plano, patvirtinto Lietuvos Respublikos energetikos ministro 2011 m. spalio 27 d. įsakymu Nr. 1-267 (Žin., 2011, Nr. 65-3269), pagrindu žemės sklypuose nustatytas servitutas - teisė tiesti centralizuotos (bendrojo naudojimo) inžinerinės infrastruktūros tinklus (požeminės ir antžeminės) komunikacijas, jais naudotis ir juos aptarnauti.
- "NordBall" jungties statybos Klaipėdos apskrityje specialiojo plano, patvirtinto Lietuvos Respublikos energetikos ministro 2012 m. balandžio 27 d. įsakymu Nr. 1-79 (Žin., 2012, Nr. 52-2597), pagrindu nustatytas servitutas - teisė tiesti centralizuotos (bendrojo naudojimo) inžinerinės infrastruktūros tinklus (požeminės ir antžeminės) komunikacijas, jais naudotis ir juos aptarnauti.
- Suskytintųjų gamtinių dujų terminalo, susijusios infrastruktūros ir dujotiekio statybos specialiojo plano, patvirtinto Lietuvos Respublikos energetikos ministro 2013 m. birželio 13 d. įsakymu Nr. 1-130 (Žin., 2013, Nr. 65-3269) pagrindu planuojamas nustatyti servitutas - teisė tiesti centralizuotos (bendrojo naudojimo) inžinerinės infrastruktūros tinklus (požeminės ir antžeminės) komunikacijas, jais naudotis ir juos aptarnauti.
- Planuojamos Pietinės jungties trasa kirs Klaipėdos m. 3-iosios vandenvietės ir Klaipėdos m. nuotekų valytos vandenvietės SAZ 3-iosios juostos (bakteriologinės ir cheminės taršos apribojimų) teritorijas.
- Detaliojo plano sprendiniuose miško žemė pažymėta vadovaujantis Lietuvos Respublikos miškų kadastro duomenimis: taksacinių sklypų ribos - 2013 m. kovo 18 d. duomenimis.
- Miško žemė paverčiama kitomis naudenomis kelio juostos ir servitutinį kelių plotyje, vadovaujantis Lietuvos Respublikos Vyriausybės 2011 m. rugsėjo 28 d. nutarimu Nr. 1131 (Žin., 2011, Nr. 120-5657).
- Valstybinės reikšmės miškų plotų schemų tikslinimas atliekamas, vadovaujantis Lietuvos Respublikos Vyriausybės 2007 m. gruodžio 19 d. nutarimo Nr. 1369 aktuali redakcija (Žin., 2007, Nr. 137-5593).
- Jei atliekant statybos ar kitokius darbus aptinkama archeologinių radinių ar neklinuojamojo daikto vertingųjų savybių, valdytojai ar darbas atliekantis asmenys apie tai privalo pranešti savivaldybės paveldosaugos padalinii, o šis informuoja Departamentą (Lietuvos Respublikos neklinuojamojo kultūros paveldo apsaugos įstatymo 9 str. 3 d.).
- Techniniai sprendiniai bus tikslinami techniniame projekte. Prisiunčiamas prie inžinerinių tinklų ir susisiekimo komunikacijų sprendžiamame projekte pagal technines sąlygas ir užduotis.
- Esami inžineriniai tinklai turi būti išsaugoti. Nesant galimybių jų išsaugoti, turi būti numatytos priemonės esamų inžinerinių tinklų perkėlimui, išlaikant apsaugos zonų reikalavimus, kaip tai numato specialiosios žemės naudojimo sąlygos.
- Esamų inžinerinių tinklų ir jų įtaisų bei įrenginių išskėlimai ar naujų tinklų tiesimui bei privažiavimams prie sklypų bus nustatomi servitutai - teisė į svetimą sklypą ar jo dalį, suteikiama naudotis tuo svetimu žemės sklypu ar jo dalimi (tarnaujančiuoju daiktu), arba žemės savininko teisės naudotis žemės sklypu apribojimas siekiant užtikrinti daikto, dėl kurio nustatomas servitutas (viešpatuojančiojo daikto), tinkamą naudojimą.
- Patvirtinus Pietinės jungties tiesimo tarp Klaipėdos valstybinio jūrų uosto ir IX B transporto koridoriaus detalų planą bus vykdomos žemės paėmimo visuomenės poreikiams procedūros.



0	LAIDA	DATA	KEITIMŲ PAVADINIMAS (PRIEŽASTIS)
ATESTATŲ NR.	REGISTRINIS IR SAULYKINIS-GEOLINIJŲ AŠIŲ BRUKŠNIAI 17	2013-10-23	PIETINĖS JUNGTIJOS TIESIMO TARP KLAIPĖDOS VALSTYBINIO JŪRŲ UOSTO IR IX B TRANSPORTO KORIDORIUS DETALUSIS PLANAS
ATESTATŲ NR.	SWECO UAB „Sweco Lietuva“	2013-10-23	KONCEPCINIAI SPRENDINIAI
A1416	PV R.ŠIMKUS	2013-10-23	PLANUOJAMOS TERITORIJOS PLANAS. M 1:10 000
28564	TDPS J.TAMKIENĖ	2013-10-23	LAIDA 0
DTP	PLANAVIMO ORGANIZATORIS KLAIPĖDOS MIESTO SAVIVALDYBĖS ADMINISTRACIJOS DIREKTORIUS	13032-00-DTP-K B-1	LAPAS LAPŲ 1 1