



**KLAIPĖDOS MIESTO SAVIVALDYBĖS  
ADMINISTRACIJOS DIREKTORIUS**

**ĮSAKYMAS  
DĖL ŽEMĖS SKLYPO KLAIPĖDOJE, ŠIAURĖS PR. 15, PLANO, PRILYGINAMO  
DETALIOJO TERITORIJŲ PLANAVIMO DOKUMENTUI, PATVIRTINIMO**

2013 m. spalio 14 d. Nr. AD1-2525  
Klaipėda

Vadovaudamasi Lietuvos Respublikos vietos savivaldos įstatymo (Žin., 1994, Nr. 55-1049; 2008, Nr. 113-4290; 2009, Nr. 159-7206) 29 straipsnio 8 dalies 2 punktu, Lietuvos Respublikos teritorijų planavimo įstatymo (Žin., 1995, Nr. 107-2391; 2004, Nr. 21-617; 2009, Nr. 159-7205) 21 straipsnio 3 dalimi, Žemės sklypo plano, prilyginamo detaliojo teritorijų planavimo dokumentui, rengimo, derinimo ir tvirtinimo miestų teritorijose tvarkos aprašo, patvirtinto Lietuvos Respublikos Vyriausybės 2010 m. liepos 21 d. nutarimu Nr. 1124 (Žin., 2010, Nr. 91-4815), 40 punktu, atsižvelgdama į uždarnosios akcinės bendrovės „Studija 33“ 2013 m. spalio 8 d. prašymą,

t v i r t i n u žemės sklypo Klaipėdoje, Šiaurės pr. 15, planą, prilyginamą detaliojo teritorijų planavimo dokumentui (sprendinių brėžinys pridedamas).

Šis įsakymas gali būti skundžiamas Lietuvos Respublikos administracinių bylų teisenos įstatymo nustatyta tvarka Klaipėdos apygardos administraciniam teismui Galinio Pylimo g. 9, Klaipėda, per 1 mėnesį nuo individualaus akto paskelbimo dienos.

Savivaldybės administracijos direktorė

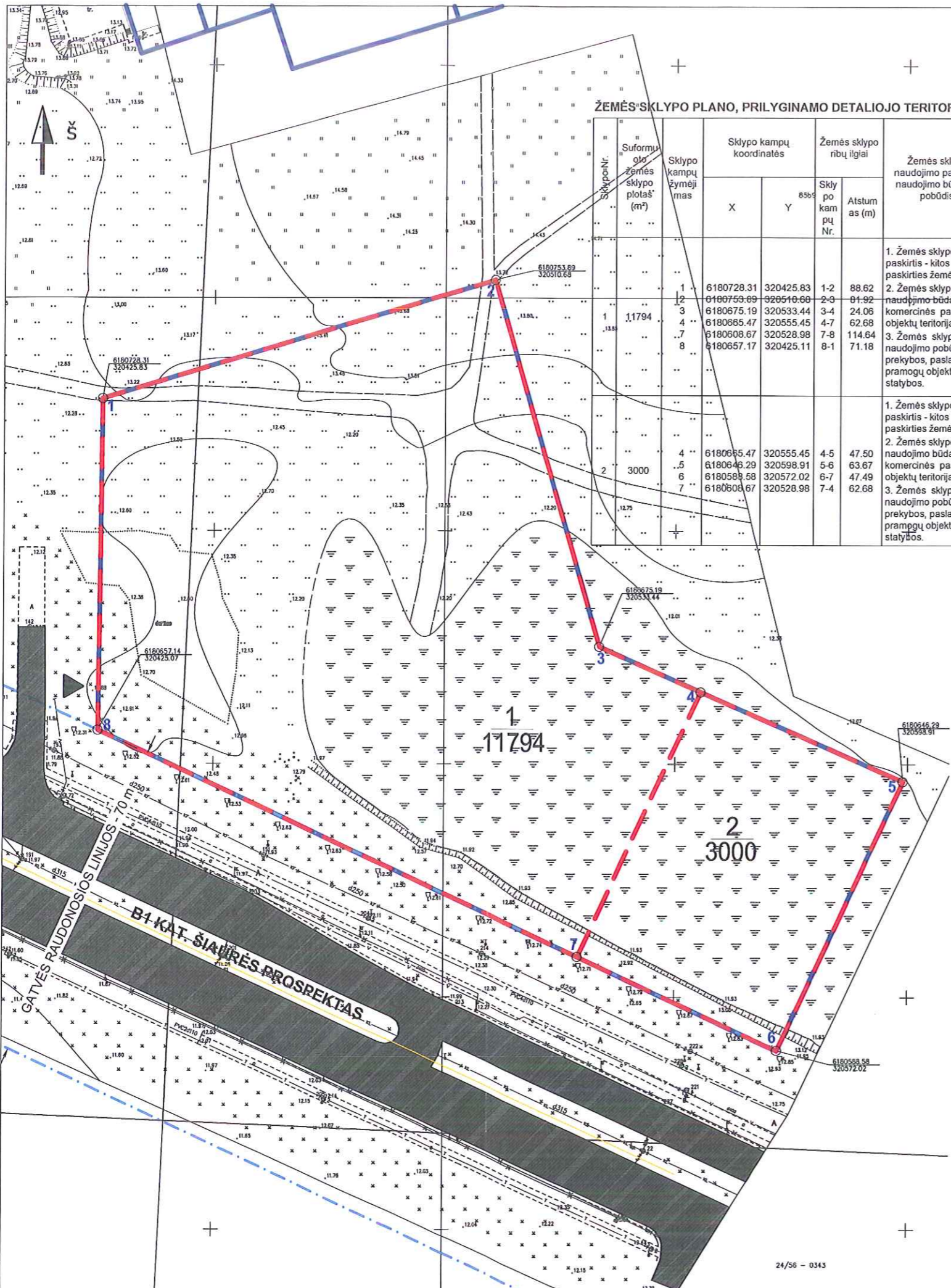


Judita Simonavičiūtė



ŽEMĖS SKLYPO PLANO, PRILYGINAMO DETALIOJO TERITORIJŲ PLANAVIMO DOKUMENTUI, LENTELĖ

Sklypo Nr.	Suformuoto žemės sklypo plotas (m²)	Sklypo kampų koordinatės		Žemės sklypo ribų ilgiai		Žemės sklypo naudojimo paskirtis, naudojimo būdas ir pobūdis	Statinių aukštis (m)	Užstatymo tankumas	Duomenys apie žemės naudojimo apribojimus		Žemės sklypo duomenys				
		X	Y	Sklypo kampų Nr.	Atstumas (m)				Spec. žemės naudojimo sąlygos	Servitutas	Papildomi reikalavimai	Formuojamų sklypų adresas	Suformuoto žemės sklypo savininkai ar naudotojai	Su dokumentu asmeniškai susipažinai ir sprendiniams priitariu. Pasiūlymų, pastabų neturiu	
1	11794	6180728.31	320425.83	1-2	88.62	1. Žemės sklypo paskirtis - kitos paskirties žemė.	2-3 aukštai	0.40	1.Nėra	1.Nėra	Pagal kvartalo prie Kosmonautų g. tęsinio iki Pievų ir Rokiškio gatvių detaliojo plano, patvirtinto Klaipėdos miesto tarybos 2000 m. birželio 1 d. sprendimu Nr.32 sprendinius: 1. Teritorijoje nėra saugomų želdinių, įrengiamas ir prižiūrimas skveras; 2. Teritorijoje ir už jos ribų numatomas parkavimas pagal STR 2.06.01:1999. Šiuos sprendinius savo lėšomis įgyvendina sklypo Nr.1 savininkas; 3. Sklypo naudojimas privato nuotiesi D kategorijos Ulenos gatvės atkarpą ir įrengti bei prižiūrėti skverą ir vandens telkinį savo sklypo ribose. Šiuos sprendinius sklypo Nr.1 savininkas įgyvendina savo lėšomis.	Klaipėdos miesto	Šiaurės pr.15	UAB "INVILITA"	Direktorius Vasilij Nižegorodov
2	3000	6180665.47	320555.45	4-5	47.50	1. Žemės sklypo paskirtis - kitos paskirties žemė.	2-3 aukštai	0.40	1.Nėra	1.Nėra	1. Pagal kvartalo prie Kosmonautų g. tęsinio iki Pievų ir Rokiškio gatvių detaliojo plano, patvirtinto Klaipėdos miesto tarybos 2000 m. birželio 1 d. sprendimu Nr.32 sprendinius teritorijoje nėra saugomų želdinių; 2. Teritorijoje numatomas parkavimas pagal STR 2.06.01:1999.	Klaipėdos miesto	Šiaurės pr.15	UAB "TAMEKA"	Direktorė Nijolė Grigalevičienė



SUTARTINIAI ŽYMĖJIMAI

1	ŽEMĖS SKLYPO NUMERIS
2	ŽEMĖS SKLYPO PLOTAS
	FORMUOJAMŲ ŽEMĖS SKLYPŲ RIBOS
	ESAMŲ ŽEMĖS SKLYPŲ RIBOS
	GATVĖS RAUDONOSIOS LINIJOS
	ESAMA GATVĖ
	PATEKIMAS   SKLYPA

SITUACIJOS SCHEMA



PLANUOJAMA TERITORIJA

Atestato Nr.	<b>S33</b> STUDIJA33	Danės g.43, Klaipėda www.s33.lt ; info@s33.lt			
16946	DPS:	M.ŠEŠKAUSKAS	2013	ŽEMĖS SKLYPŲ KLAIPĖDOJE ŠIAURĖS PR.15, PLANAS PRILYGINAMAS DETALIOJO TERITORIJŲ PLANAVIMO DOKUMENTUI	
	BRAIŽĖ:	R.SOSIDKO	2013		
				ŽEMĖS SKLYPO PLANAS (SPRENDINIŲ BRĖŽINYS) M 1:1000	Laida: 1
				Lapas: 1	Lapų: 1