

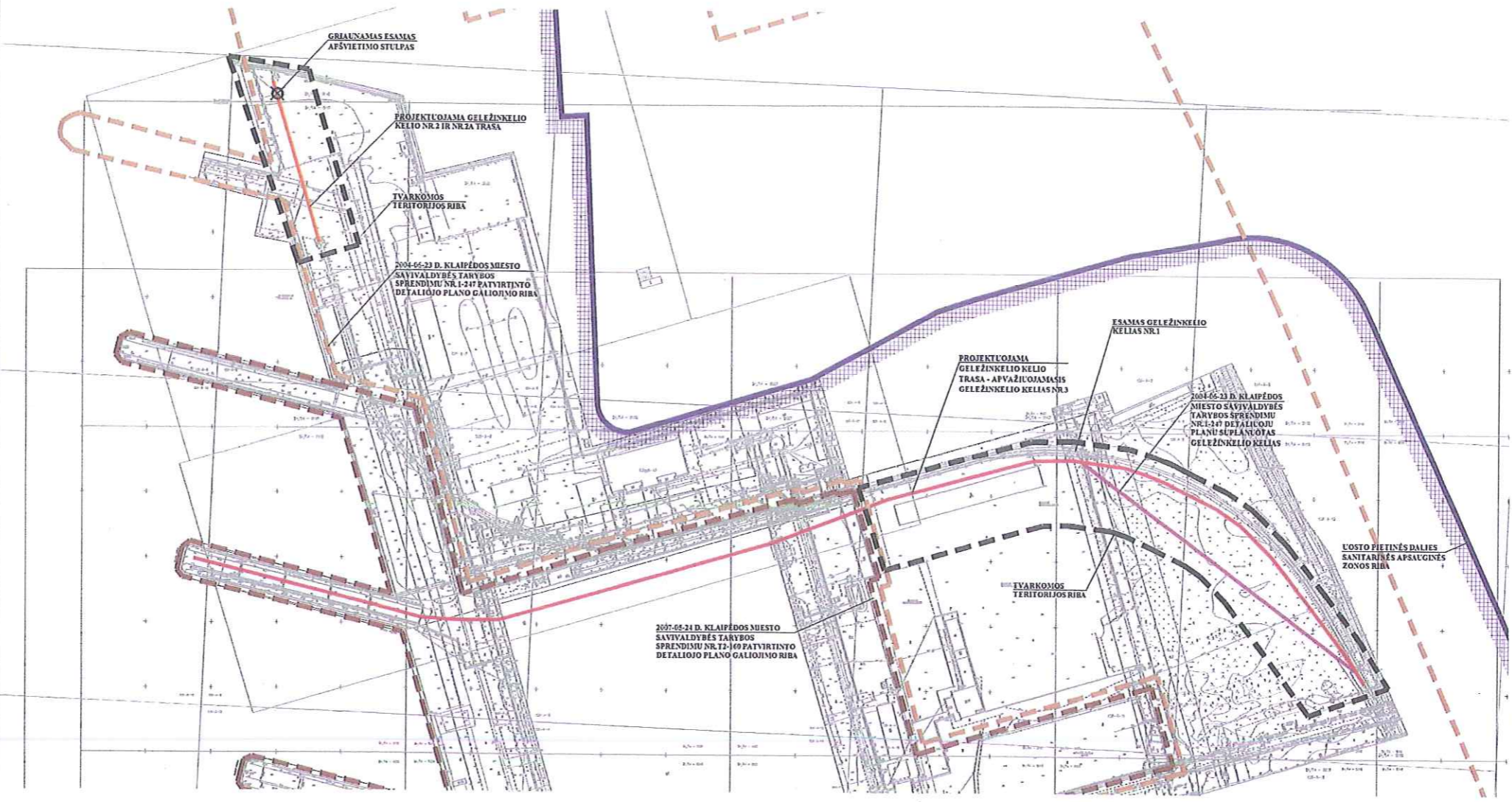
KLAIPĖDOS VALSTYBINIO JŪRŲ UOSTO TERITORIJOS Į PIETUS NUO SENOSIOS SMILTĖLĖS GATVĖS DETALUSIS PLANAS. PATVIRTINTAS KLAIPĖDOS MIŠTO SAVIVALDYBĖS TARYBOS 2004-06-23 D. SPRENDIMU NR.1-247.

Klaipėdos miesto savivaldybės tarybos 2013 lapkričio 28 d. sprendimo Nr. T2-282 priedas

- TVARKOMOS TERITORIJOS RIBA
- PROJEKTUOJAMA GELEŽINKELIO KELIO TRASA - APVAŽIUOJAMASIS GELEŽINKELIO KELIAS NR.3
- 2004-06-23 D. KLAIPĖDOS MIŠTO SAVIVALDYBĖS TARYBOS SPRENDIMU NR.1-247 DETALIUOTU PLANU SUPLANUOJAMASIS GELEŽINKELIO KELIAS
- 2007-05-24 D. KLAIPĖDOS MIŠTO SAVIVALDYBĖS TARYBOS SPRENDIMU NR.12-169 PATVIRTINTO DETALIOU PLANU GALIOJIMO RIBA
- 2004-06-23 D. KLAIPĖDOS MIŠTO SAVIVALDYBĖS TARYBOS SPRENDIMU NR.1-247 PATVIRTINTO DETALIOU PLANU GALIOJIMO RIBA
- PROJEKTUOJAMA GELEŽINKELIO KELIO NR.2 IR NR.2A TRASA
- UOSTO PIETINĖS DALIES SANITARINĖS APSAUGINĖS ZONOS RIBA
- ⊗ GRIAUNAMAS ESAMAS AFŠVIETIMO STULPAS

PASTABA:
 2004-06-23 D. KLAIPĖDOS MIŠTO SAVIVALDYBĖS TARYBOS SPRENDIMU NR.1-247 PATVIRTINTU DETALIUOTU PLANU NUSTATYTI PRIVALOMĄ TERITORIJOS TVARKOMOS IR NAUDOJIMO REŽIMĄ (TERITORIJOS NAUDOJIMO TIPAS, LEISTINAS PASTATŲ AUKŠTIS, LEISTINAS SKLYPO UŽSTATYMO TANKUMAS, LEISTINAS SKLYPO UŽSTATYMO INTENSIVUMAS DEI ESAMOS SKLYPO RIBOS NEKEIČIAM).

NUMATOMI PATIKSLINIMAI NEPAŽEIDŽIA ĮSTATYJŲ IR KITŲ TEISĖS AKTŲ REIKALAVIMŲ IR NESUKELIA NAURŲ NEIGIAMŲ PADARINIŲ GYVENIMO IR APLINKOS KOKYBĖI.



PROGRESYVUS PROJEKTAS

www.projektas.lt
 J.Žemaitis 5-7, LT-91122, Klaipėda
 Tel. fax (8-4621)6911, 692771, 692113

ASŲ	EV. ARCH.	D.ČUVAKRENS	2013	PROJEKTAS	LAIDA
25/21	EV. ARCH.	A. TATROVYČIUS	2013	BRĖŽINYS	0
PLAN.	DORINTIŠK.	2013	SKLYPO PLANO SCHEMA		
ETAPAS	PLANAVIMO ORGANIZATORIS	BRĖŽIMO NUMERIS	FORMATAS	LAPAS	LAPŲ
SPS	VĮ Klaipėdos valstybinis jūrų uosto direkcija	SPS-002	A3	1	1