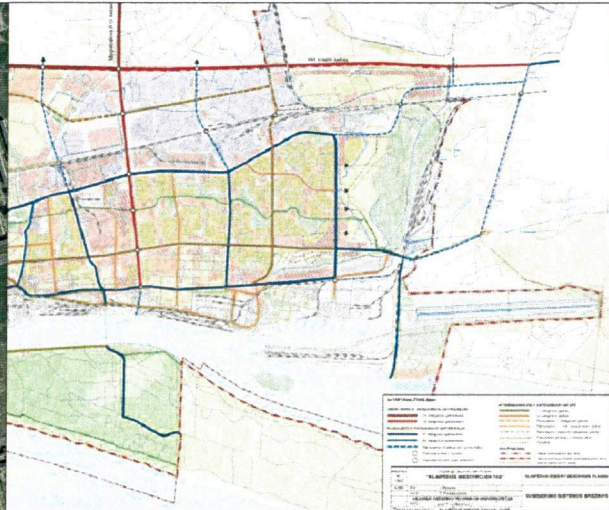
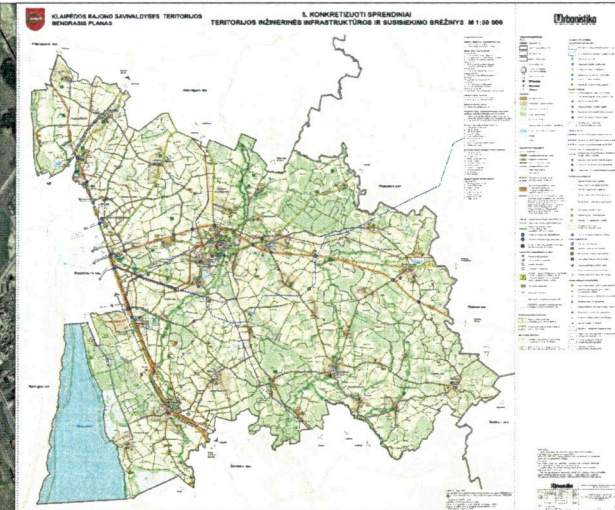


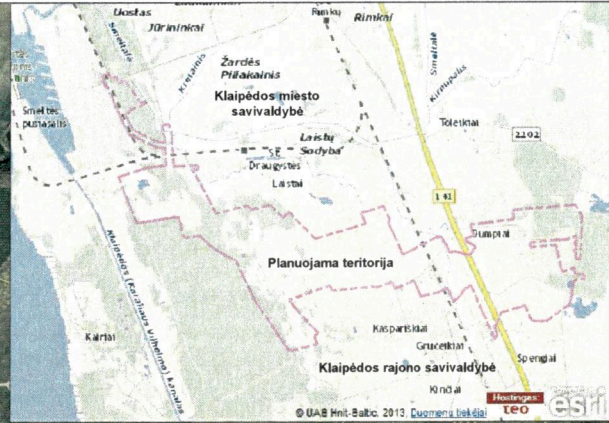
Ištrauka iš Klaipėdos miesto savivaldybės teritorijos bendrojo plano



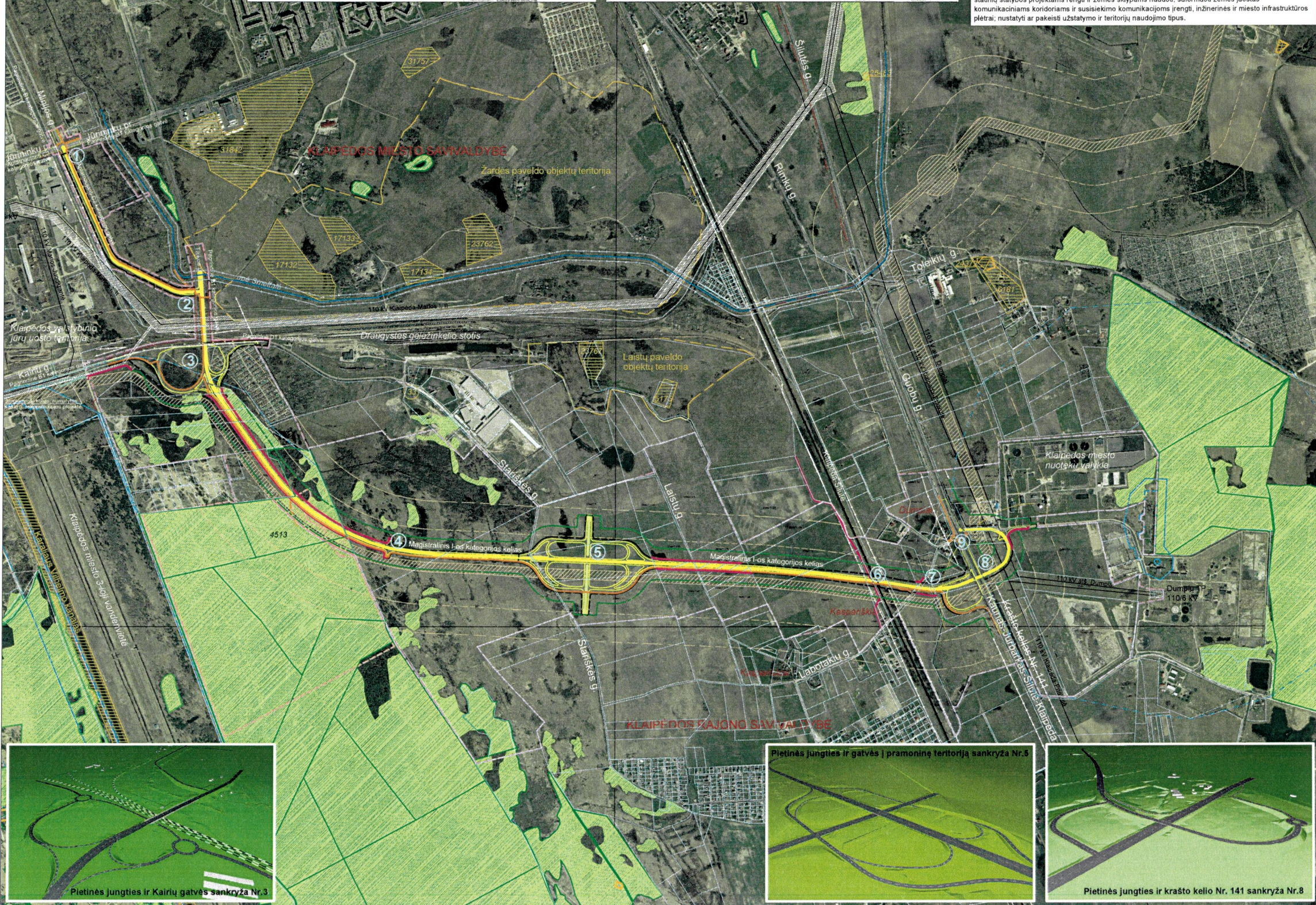
Ištrauka iš Klaipėdos rajono savivaldybės teritorijos bendrojo plano



SITUACIJOS SCHEMA



Planavimo tikslai (uždaviniai) - detalizuojant bendrojo ar specialiojo teritorijų planavimo dokumentuose nustatytus teritorijų tvarkymo ir naudojimo reikalavimus, nustatyti planuojamos teritorijos naudojimo ir užstatymo kokybinius ir kiekybinius parametrus; suformuoti žemės sklypus statinių statybai, sudarant sąlygas investicijoms ir ūkinei veiklai plėtoti; nustatyti ar pakeisti teritorijos tvarkymo ir naudojimo režimą statinių statybos projektams rengti ir žemės sklypams naudoti; suformuoti žemės juostas komunikaciniams koridoriams ir susisiekimo komunikacijos įrengi, inžinerinės ir miesto infrastruktūros plėtrai; nustatyti ar pakeisti užstatymo ir teritorijų naudojimo tipus.



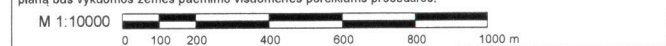
PATVIRTINTA
Klaipėdos miesto savivaldybės tarybos

20.....m.....d. sprendimu Nr. T2-

SUTARTINIAI ŽENKLAI

| | |
|--|--|
| | Savivaldybių riba |
| | Nagrinėjamos teritorijos riba |
| | Planuojamos Pietinės jungties kelio juostos ribos |
| | Planuojamos Pietinės jungties kelio apsaugos zonos ribos |
| | Planuojamos Pietinės jungties trasa |
| | Planuojamos sankryžos |
| | Planuojami dviračių takai |
| | Planuojami / esami servitutiniai privažiavimai prie esamų žemės sklypų |
| | Esamų žemės sklypų ribos |
| | Gatvių raudonosios linijos |
| | Kairių smelio ir žvyro telkinio (4513) ribos |
| | Miškių taksacinių sklypų ribos |
| | Lietuvos Respublikos Vyriausybės nutarimais patvirtintų valstybines reikšmes miško ribos |
| | Paviršinių vandenių pakrantės apsaugos juostos ribos |
| | Esamų kelių ir geležinkelio apsaugos zonos ribos |
| | Servituti, nustatyti naujai numatytų statyti elektros tinklų apsaugos zonų ribose |
| | Rezervuota teritorija anksčiau suplanuoto magistralinio dujotiekio statybai |
| | Anksčiau suplanuoto magistralinio dujotiekio trečios vietovės klasės vieneto riba 200 m |
| | Anksčiau suplanuoto magistralinio dujotiekio projektines dokumentacijos derinimo zona 350 m |
| | Klaipėdos m. 3-ios vandenvietės sanitarinė apsaugos zona |
| | 1-oji juosta - griežto režimo apsaugos (aptverta vandenvietės teritorija) |
| | 2-oji juosta - mikrobiinės taršos apribojimo |
| | 3-oji juosta - cheminės taršos apribojimo |
| | 3-oji juosta (rekomenduojama) - cheminės taršos apribojimo |
| | Kultūros vertybių teritorijos |
| | Kultūros vertybių teritorijos vizualinės apsaugos zonos riba |
| | Gibščių archeologinių radinių vieta, pažymėta Klaipėdos m. sav. teritorijos bendrajame plane |

- Pastabos:**
1. Planuojamoje teritorijoje formuojami žemės sklypai gatvės ir kelio tiesimui; tikslinė žemės paskirtis - kitos paskirties žemė; naudojimo būdas - inžinerinės infrastruktūros teritorijos; naudojimo pobūdis - susisiekimo ir inžinerinių tinklų koridoriams.
 2. Techniniai gatvės ir kelio parametrai nustatomi vadovaujantis STR 2.06.01:1999 "Miestų, miestelių ir kaimų susisiekimo sistemos" (Žin., 1999, Nr. 27-773), Lietuvos Respublikos kelių įstatymo 11 str., KTR 1.01.2008 "Automobilių keliai" (Žin., 2008, Nr. 9-322) nuostatomis.
 3. Siekiant sudaryti saugias eismo sąlygas nustatomos kelio apsaugos zonos, kurių plotis priklauso nuo kelio reikšmės: magistralinio kelio - po 70 m, krašto kelio - po 50 m, vietinės reikšmės kelio - po 10 m nuo kelio briaunų į abi puses (Lietuvos Respublikos kelių įstatymo 12 str.).
 4. Vadovaujantis specialiosiomis žemės ir miško naudojimo sąlygomis, geležinkelio viešojo (bendrojo) naudojimo kelių ir jų įrenginių apsaugos zona miestuose - po 20 m, kaimo vietovėse - po 45 m abipus kraštinių kelių ašii (Žin., 1992, Nr. 22-652; 1996, Nr. 2-43).
 5. Vadovaujantis Paviršinių vandens telkiniu apsaugos zonos ir pakrančių apsaugos juostų nustatymo tvarkos aprašu (Žin., 2001, Nr. 95-3372; 2007, Nr. 23-892), smeltėms upei nustatyta 25 m pakrantės apsaugos juosta.
 6. Detalojo plano koncepciniai sprendiniai parengti atsižvelgus į anksčiau parengto Privažiavimo kelių sutvarkymo / multimodalinių krovinių terminalus pietinėje uosto dalyje, Kairių g. (vakarinio kelio) nuo Klaipėdos kanalo iki geležinkelio pervažos rekonstrukcijos darbo projekto sprendimus, kuriuose numatytas dalies 110 kV OL Klaipėda-Juodkrantė keitimas į kabelinę liniją.
 7. 110 kV elektros perdavimo oro linijos "Klaipėda - Marios 3" statybos Klaipėdos apskrityje specialiojo plano, patvirtinto Lietuvos Respublikos energetikos ministro 2011 m. spalio 27 d. įsakymu Nr. 1-267 (Žin., 2011, Nr. 132-6293), pagrindu žemės sklypuose nustatytas servitutas - teisė tiesi centralizuotas (bendrojo naudojimo) inžinerinės infrastruktūros tinklus (požemines ir antžemines) komunikacijas, jais naudotis ir juos aptarnauti.
 8. "NordBalt" jungties statybos Klaipėdos apskrityje specialiojo plano, patvirtinto Lietuvos Respublikos energetikos ministro 2012 m. balandžio 27 d. įsakymu Nr. 1-79 (Žin., 2012, Nr. 52-2597), pagrindu nustatytas servitutas - teisė tiesi centralizuotas (bendrojo naudojimo) inžinerinės infrastruktūros tinklus (požemines ir antžemines) komunikacijas, jais naudotis ir juos aptarnauti.
 9. Suskystintųjų gamtinių dujų terminalo, susijusios infrastruktūros ir dujotiekio statybos specialiojo plano, patvirtinto Lietuvos Respublikos energetikos ministro 2013 m. birželio 13 d. įsakymu Nr. 1-130 (Žin., 2013, Nr. 65-3269) pagrindu planuojamas nustatyti servitutas - teisė tiesi centralizuotas (bendrojo naudojimo) inžinerinės infrastruktūros tinklus (požemines ir antžemines) komunikacijas, jais naudotis ir juos aptarnauti.
 10. Planuojamos Pietinės jungties trasa kirs Klaipėdos m. 3-iosios vandenvietės ir Klaipėdos m. nuotekų valkydos vandenvietės SAZ 3-iosios juostos (bakteriologinės ir cheminės taršos apribojimų) teritorijas.
 11. Detalojo plano sprendiniuose miško žemė pažymėta vadovaujantis Lietuvos Respublikos miškų kadastro duomenimis: taksacinių sklypų ribos - 2013 m. kovo 18 d. duomenimis.
 12. Miško žemė paverčiama kitomis naudenomomis kelių juostos ir servitutinų kelių plotyje, vadovaujantis Lietuvos Respublikos Vyriausybės 2011 m. rugsėjo 28 d. nutarimu Nr. 1131 (Žin., 2011, Nr. 120-5657).
 13. Valstybinės reikšmės miškų plotų schemų tikslinimas atliekamas, vadovaujantis Lietuvos Respublikos Vyriausybės 2007 m. gruodžio 19 d. nutarimo Nr. 1369 aktuolia redakcija (Žin., 2007, Nr. 137-5593).
 14. Jei atliekant statybas ar kitokius darbus aptinkama archeologinių radinių ar nekliojamojo daikto vėringųjų sąvybių, valdytojai ar darbus atliekantys asmenys apie tai privalo pranešti savivaldybės paveldo saugos padalinii, o šis informuoja Departamentą Lietuvos Respublikos nekliojamojo kultūros paveldo apsaugos įstatymo 9 str. 3 d.)
 15. Techniniai sprendiniai bus tikrinami techniniame projekte. Prisijungimas prie inžinerinių tinklų ir susisiekimo komunikacijų sprendžiami techniniame projekte pagal technines sąlygas ir užduotis.
 16. Esami inžineriniai tinklai turi būti išsaugoti. Nesant galimybių ju išsaugoti, turi būti numatytos priemonės esamų inžinerinių tinklų perkėlimui, išlaikant apsaugos zonų reikalavimus, kaip tai numato specialiosios žemės naudojimo sąlygos.
 17. Esamų inžinerinių tinklų ir jų įtaisų bei įrenginių iškėlimui ar naujų tinklų tiesimui bei privažiavimams prie sklypų ar jų dalių, bus nustatomi servituti - teisė į svetimą sklypą ar jo dalį, suteikiama naudotis tuo svetimu žemės sklypu ar jo dalimi (tarnaujančiuoju daiktu), arba žemės savininko teisės naudotis žemės sklypu apribojimas siekiant užtikrinti daikto, dėl kurio nustatomas servitutas (viešpatuojančio daikto), tinkamą naudojimą.
 18. Patvirtinus Pietinės jungties tiesimo tarp Klaipėdos valstybinio jūrų uosto ir IX B transporto koridoriaus detalų planą bus vykdomos žemės paėmimo visuomenės poreikiams procedūros.



| | | | |
|--------------|---|---|------------|
| 0 | | KEITIMŲ PAVADINIMAS (PRIEŽASTIS) | |
| LAIDA | DATA | | |
| ATESTATŲ NR. | ESIMAS IR BAUPLANAS: SEKULIŠKASIS MŪSŲ TURTAS | PIETINĖS JUNGTIĖS TIESIMO TARP KLAIPĖDOS VALSTYBINIO JŪRŲ UOSTO IR IX B TRANSPORTO KORIDORIAUS DETALUS PLANAS | |
| | PV | D HOHNE | 2014-03-12 |
| ATESTATŲ NR. | KONCEPCINIAI SPRENDINIAI | | |
| A1418 | PV | R ŠIMKUS | 2014-03-12 |
| 28564 | TDPs | J.TAMKIENE | 2014-03-12 |
| DTP | PLANAVIMO ORGANIZATORIUS: KLAIPĖDOS MIESTO SAVIVALDYBĖS ADMINISTRACIJOS DIREKTORIUS | 13032-00-DTP-K-B-1 | |
| | | LAIDA | 0 |
| | | LAPAS | LAPŲ 1 1 |

