



**KLAIPĖDOS MIESTO SAVIVALDYBĖS  
ADMINISTRACIJOS DIREKTORIUS**

**ĮSAKYMAS  
DĖL VALSTYBINĖS ŽEMĖS SKLYPO KLAIPĖDOJE, VIRKUČIŲ SENŪJŲ KAPINIŲ,  
PLANO, PRILYGINAMO DETALIOJO TERITORIJŲ PLANAVIMO DOKUMENTUI,  
PATVIRTINIMO**

2014 m. gegužės 28 d. Nr. AD1-1664  
Klaipėda

Vadovaudamasis Lietuvos Respublikos vietos savivaldos įstatymo 29 straipsnio 8 dalies 2 punktu, Lietuvos Respublikos teritorijų planavimo įstatymo pakeitimo įstatymo 3 straipsnio 1 dalimi, Žemės sklypo plano, prilyginamo detaliojo teritorijų planavimo dokumentui, rengimo, derinimo ir tvirtinimo miestų teritorijose tvarkos aprašo, patvirtinto Lietuvos Respublikos Vyriausybės 2010 m. liepos 21 d. nutarimu Nr. 1124, 40 punktu ir atsižvelgdamas į uždarnosios akcinės bendrovės „Kelprojektas“ 2014 m. gegužės 23 d. prašymą,

tvirtinu valstybinės žemės sklypo Klaipėdoje, Virkučių senųjų kapinių, planą, prilyginamą detaliojo teritorijų planavimo dokumentui (sprendinių brėžinys pridedamas). Planavimo tikslas – suformuoti žemės sklypą kultūros paveldo objektui.

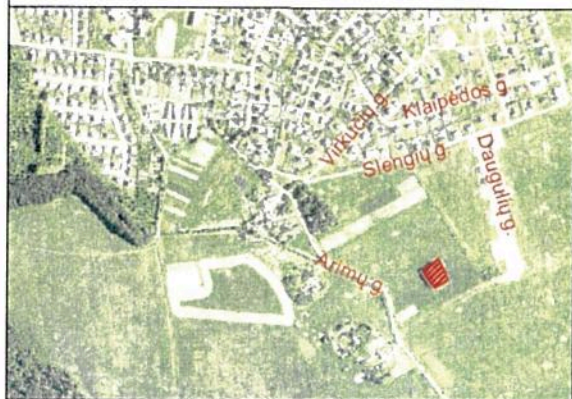
Šis įsakymas gali būti skundžiamas Lietuvos Respublikos administracinių bylų teisenos įstatymo nustatyta tvarka Klaipėdos apygardos administraciniam teismui Galinio Pylimo g. 9, Klaipėda, per 1 mėnesį nuo individualaus akto paskelbimo dienos.

Savivaldybės administracijos direktoriaus pavaduotojas,  
pavaduojantis Savivaldybės administracijos direktoriumi



Aleksandr Michailov

PLANUOJAMA TERITORIJA

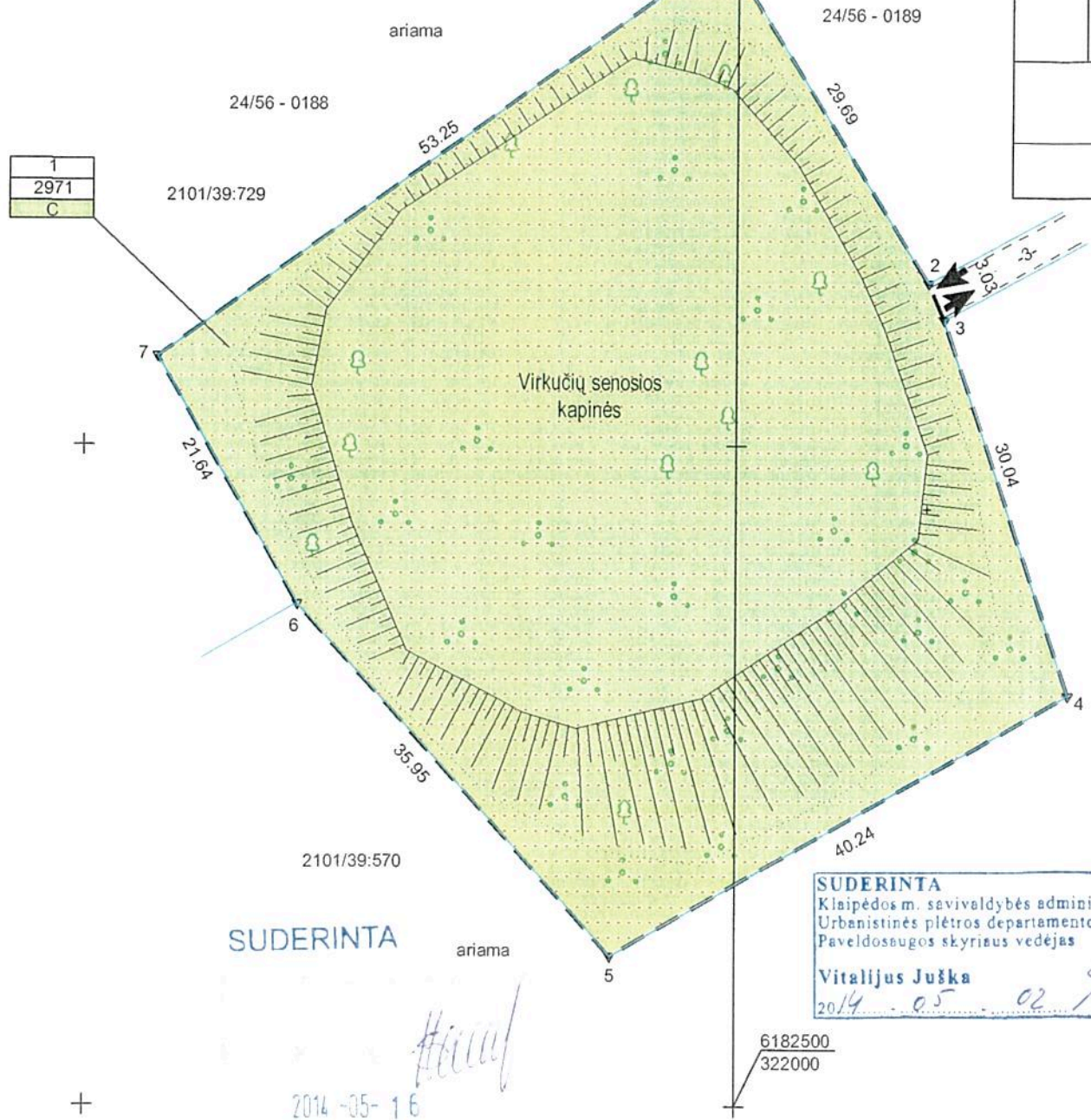


**PATVIRTINTA**  
Klaipėdos miesto savivaldybės  
administracijos direktoriaus

2014 m. gegužės 16 d. įsakymu Nr. AD1-1664



VALSTYBINĖS ŽEMĖS SKLYPO KLAIPĖDOJE, VIRKUČIŲ SENŪJŲ KAPINIŲ PLANO, PRILYGINAMO DETALIOJO TERITORIJŲ PLANAVIMO DOKUMENTUI, SPRENDINIŲ APRĄŠOMOJI LENTELĖ								
Sklypo (jo dalies) Nr.	Sklypo (jo dalies) kampų nužymėjimas plane)	Sklypo kampų koordinatės		Privalomieji reikalavimai		Kiti reikalavimai		
		X	Y	Sklypo (jo dalies) plotas m <sup>2</sup>	Sklypo naudojimo paskirtis, būdas	Servitutai	Žemės naudojimo apribojimai	Sklypo savininkas ar naudotojas
1	R	6182587.61	321998.97	2971	Konservacinės paskirties žemė (C), kultūros paveldo objektu žemės sklypai	-	1. XIX - Nekilnojamųjų kultūros vertybių teritorija ir apsaugos zonos	Klaipėdos miesto savivaldybė
2	R	6182562.40	322014.65					
3	R	6182559.61	322015.83					
4	R	6182531.13	322025.40					
5	R	6182511.27	321990.40					
6	R	6182537.96	321966.31					
7	R	6182556.75	321955.58					
Koordinatų sistema Valstybinė LKS-1994		Koordinatės X/Y X=6182500 Y=321992						
Koordinatės planšeto nomenklatūra		24/56						



**SUDERINIMAI:**

*SUDERINTA*  
2014 m. gegužės 16 d.  
Gytis Orzikauskas  
2014-05-16

SUTARTINIAI ŽENKLAI	
M	M-Sklypo numeris
N	N-Sklypo plotas kv.m
1	1-Sklypo naudojimo būdas/pobūdis
---	Formuojamas žemės sklypas (0.2971 ha)
- - - -	Keliuko važiuojamoji dalis
2101/39:570	Greitųjų sklypų ribos ir kadastro Nr.
.....	Nekilnojamųjų kultūros vertybių teritorija ir apsaugos zonos
→	Esamas įvažiavimas-išvažiavimas

**PASTABOS:**

- Žemės sklypo (formavimo) planas rengiamas vadovaujantis Kultūros paveldo centro pateiktu Virkučių senųjų kapinių (Kultūros vertybių kodas: L165; 22061) apibrėžtų teritorijos ribų plano projektu (įregistruotu kultūros vertybių registre), perimant pateiktas ribos koordinatas.
- Žemės sklypo (formavimo) planas rengiamas vadovaujantis Lietuvos Respublikos Vyriausybės 2010 m. liepos 21 d. nutarimu Nr. 1124 "Dėl žemės sklypo plano, prilyginimo detaliojo teritorijų planavimo dokumentui, rengimo ir tvirtinimo miestų teritorijose tvarkos aprašo patvirtinimo". (Žin., 1995, Nr. 107-2391; 2004, Nr. 21-617; 2009, Nr. 159-7205)
- Žemės sklypui nustatytų specialiųjų žemės naudojimo sąlygų (apribojimų) plotai nustatomi atliekant sklypo kadastrinius matavimus.
- Objektas įrašytas į nekilnojamųjų kultūros vertybių registrą, unikalus KVR kodas 22061, L165

**SUDERINTA**  
Klaipėdos m. savivaldybės administracijos  
Urbanistinės plėtros departamento  
Paveldosaugos skyriaus vedėjas  
**Vitalijus Juška**  
2014-05-02

Atestato Nr.	<b>KELPROJEKTAS</b>		Valstybinės žemės sklypo Klaipėdoje, Virkučių senųjų neveikiančių kapinių planas, prilygintas detaliojo teritorijų planavimo dokumentui	
Sk. vad.			S. Gegieckas	
2R-FP-492	Projekto vad.	A. Saurusevičius		
2R-FP-725	Sudarė	D. Sinkeviciūtė		
Etapas				
DTP	Planavimo organizatorius: Klaipėdos miesto savivaldybės administracija Liepų g. 11, 91502 Klaipėda		Suformuoto 0,2971 ha ploto žemės sklypo sprendinių brėžinys M 1:500	
			7064-00-DTP	Laida O
			Lapas	Lapų

Žemės sklypo plano rengimo tikslas - suformuoti žemės sklypą kultūros paveldo objektui (Pagrindas - Klaipėdos m. sav. administracijos direktoriaus 2013-10-02 įsakymas Nr. AD1-2423)

SUDERINTA

2014-05-16