



## KLAIPĖDOS MIESTO SAVIVALDYBĖS TARYBA

### SPRENDIMAS

### DĖL PRITARIMO SUSISIEKIMO KOMUNIKACIJŲ ORGANIZAVIMO TIKSLINIMUI

2013 lapkričio 28 d. Nr. T2-282

Klaipėda

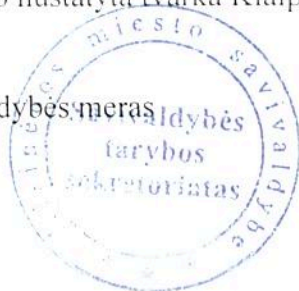
Vadovaudamasi Lietuvos Respublikos vietos savivaldos įstatymo (Žin., 1994, Nr. 55-1049; 2008, Nr. 113-4290) 18 straipsnio 1 dalimi, Lietuvos Respublikos teritorijų planavimo įstatymo (Žin., 1995, Nr. 107-2391; 2004, Nr. 21-617; 2006, Nr. 66-2429; 2009, Nr. 159-7205) 22 straipsnio 1 dalies 4 punktu ir atsižvelgdama į Nuolatinės statybos komisijos 2013-09-25 protokole Nr. (21.2)-TAR1-145 pateiktas išvadas ir VĮ Klaipėdos valstybinio jūrų uosto direkcijos prašymą. Klaipėdos miesto savivaldybės taryba n u s p r e n d ž i a:

1. Pritarti susisiekimui komunikacijų, numatytų detaliuoju planu, patvirtintu Klaipėdos miesto savivaldybės tarybos 2004 m. birželio 23 d. sprendimu Nr. 1-247 „Dėl Klaipėdos valstybinio jūrų uosto teritorijos į pietus nuo Senosios Smiltelės gatvės detaliuojo plano patvirtinimo“, organizavimo tikslinimui statybos techninio projekto rengimo metu, išlaikant norminius atstumus iki sklypų ribų, nesukeliant naujų neigiamų padarinių gyvenimo ir aplinkos kokybei (pridedama – sklypo plano schema).

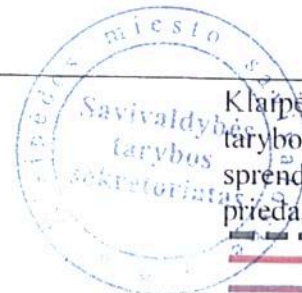
2. Skelbti apie šį sprendimą vietinėje spaudoje ir visą sprendimo tekstą – Klaipėdos miesto savivaldybės interneto tinklalapyje.

Šis sprendimas gali būti skundžiamas Lietuvos Respublikos administracinių bylų teisenos įstatymo nustatyta tvarka Klaipėdos apygardos administraciniam teismui.

Savivaldybės meras



Vytautas Grubliauskas

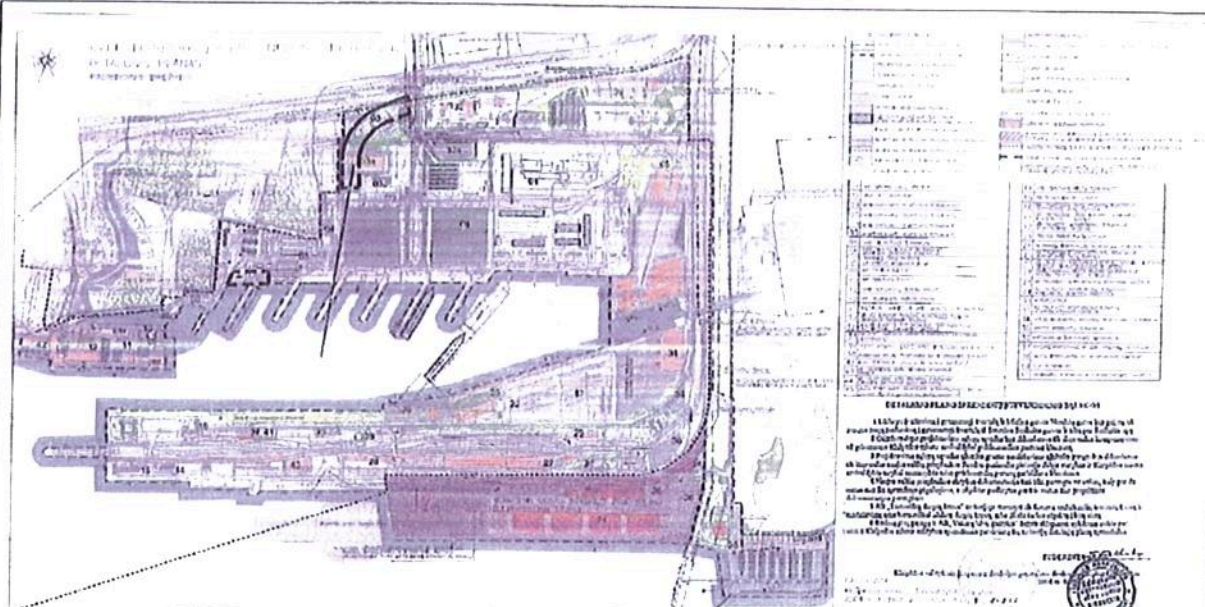


Klaipėdos miesto savivaldybės tarybos 2013 lapkričio 28 d. sprendimo Nr. T2-282 priedas

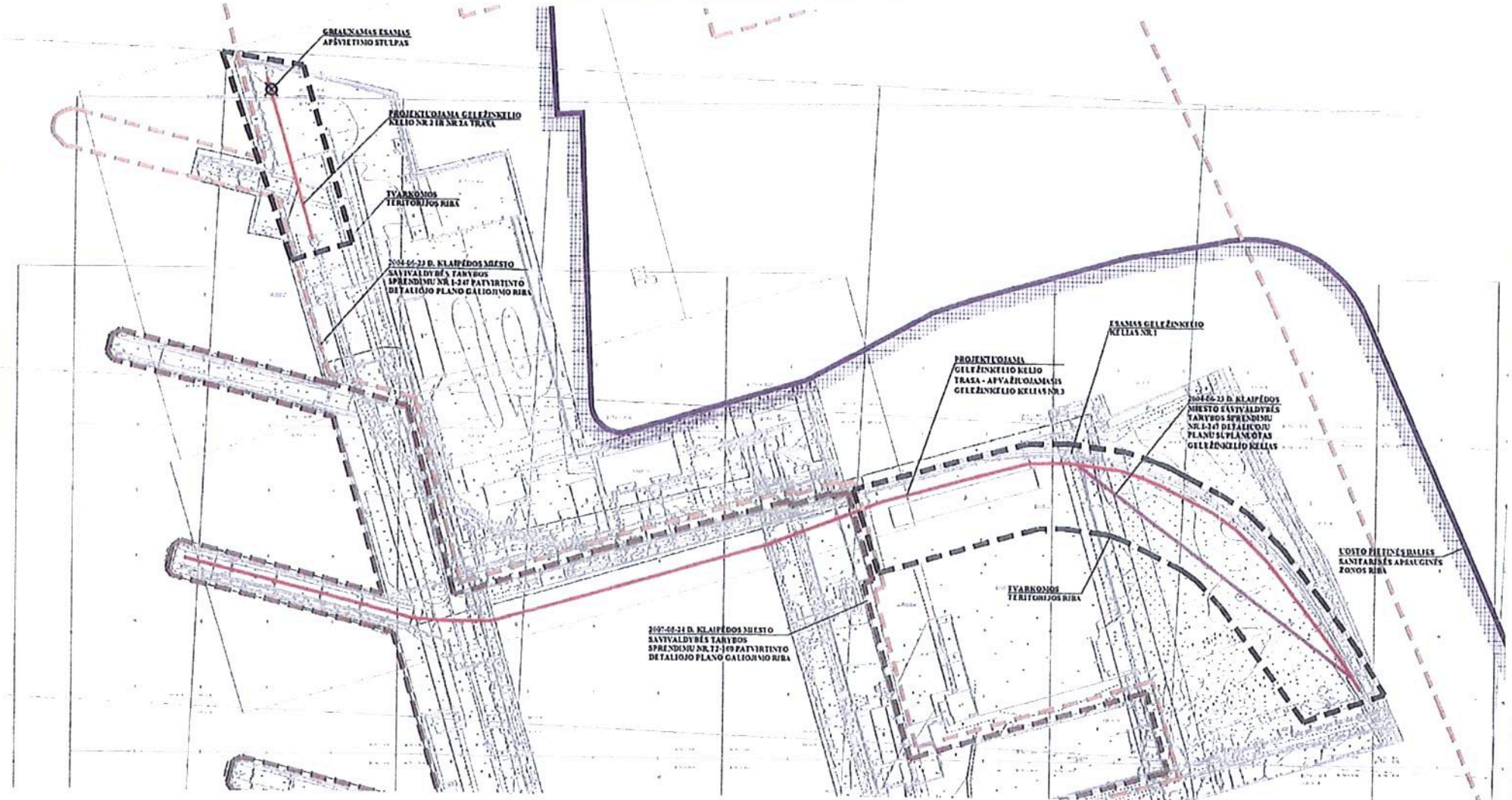
- IVARKOŠIOS TERITORIJOS RIBA
- PROJEKIUJAMA GELEŽNINIO KELIO TRASA - APVAŽIUOJAMASIS GELEŽNINIO KELIAS NR.3
- 2004-06-23 D. KLAIPĖDOS MIESTO SAVIVALDYBĖS TARYBOS SPRENDIMU NR. 1-247 DETALIUOJU PLANU SUPLANUOJAMAS GELEŽNINIO KELIAS
- 2007-06-21 D. KLAIPĖDOS MIESTO SAVIVALDYBĖS TARYBOS SPRENDIMU NR. 1-169 PATVIRTINTO DETALIUOJU PLANU GAIKIMO RIBA
- 2004-06-23 D. KLAIPĖDOS MIESTO SAVIVALDYBĖS TARYBOS SPRENDIMU NR. 1-247 PATVIRTINTO DETALIUOJU PLANU GAIKIMO RIBA
- PROJEKIUJAMA GELEŽNINIO KELIO NR.2 TRASA
- LŪSTO PIRTINIS DALIES SANITARINIS APSAUGOS ZONOS RIBA
- ⊗ GRIBANČIAS ESAMAS AŠVIRTINIO STULPAS

**PASTABA:**  
 2004-06-23 D. KLAIPĖDOS MIESTO SAVIVALDYBĖS TARYBOS SPRENDIMU NR. 1-247 PATVIRTINTU DETALIUOJU PLANU NUSIŲTŲ PRIVALOMŲ TERITORIJŲ TVARKYMO IR NAUDOJIMO REŽIMŲ CEMENTERIO NAUDOJIMO TIPAS, LEIDŽIANTIS PASIŲTI AUKŠTESNĖS, LEIDŽIANTIS SKLYPO UŽSTATYTI TANKUOKIĄ, LEIDŽIANTIS SKLYPO UŽSTATYTI INTENSIVUMAS BEI ESAMOS SKLYPO RIBOS KEIKIANTIS

NUSTAPOGŲ PATIKSLINIMAI NEPAŽEIDŽIA (NUSTAPOGŲ IR KITIŲ TIESIŲ AKIŲ REKALAVIMŲ) IR REKALAVIMŲ NAUJŲ NEIGIAMŲ PADARINIŲ GYVENIMO IR APLEISPOS KOKYBĖI



KLAIPĖDOS VALSTYBĖNO JŪRŲ LŪSTO TERITORIJOS I PIETUS NUO SENOSIOS SMILTĖLĖS GATVĖS DETALUSIS PLANAS. PATVIRTINTAS KLAIPĖDOS MIESTO SAVIVALDYBĖS TARYBOS 2004-06-23 D. SPRENDIMU NR. 1-247.



PROJEKTO VYKYS PROJEKTAS				FORUMAS	
APR	PV ARCH	D.PURVAUKŠNĖ	2013	SKLIPYNA	LADA
2013	PV ARCH	A.TAVOŠEVICZ	2013	SKLIPYNO PLANO SCHEMA	0
PLAN	DOMENIUK	2013	SKLIPYNO PLANAS	FORMATAI	LAPAS LAPŲ
STAPAS	PLANAVIMO ORGANIZACIJOS	SKLIPYNO PLANAS	SKLIPYNO PLANAS	FORMATAI	LAPAS LAPŲ
SPS	VĮ Klaipėdos valstybinė jūrų uosto direkcija	SKLIPYNO PLANAS	SPS-002	A3	1 1