



**KLAIPĖDOS MIESTO SAVIVALDYBĖS  
ADMINISTRACIJOS DIREKTORIUS**

**ĮSAKYMAS  
DĖL ĮVAŽIAVIMO Į SUPLANUOTĄ TERITORIJĄ VIETOS KEITIMO**

2011 m. rugpjūčio 12 d. Nr. AD1-1663  
Klaipėda

Vadovaudamasi Lietuvos Respublikos vietos savivaldos įstatymo 29 straipsnio 8 dalies 2 punktu, Lietuvos Respublikos teritorijų planavimo įstatymo 22 straipsnio 1 dalies 4 punktu ir atsižvelgdama į UAB „LA ENERGY“ 2011-07-28 prašymą (2011-07-28, reg. Nr. R1-3968),

pritariu įvažiavimo į suplanuotą teritoriją vietos, nustatytos Klaipėdos miesto savivaldybės administracijos direktoriaus 2010 m. vasario 20 d. įsakymu Nr. AD1-268 patvirtintu detaliuoju planu, keitimui statybos techninio projekto rengimo metu, nesukeliant naujų neigiamų padarinių gyvenimo ir aplinkos kokybei, pagal pridedamą sklypo planą.

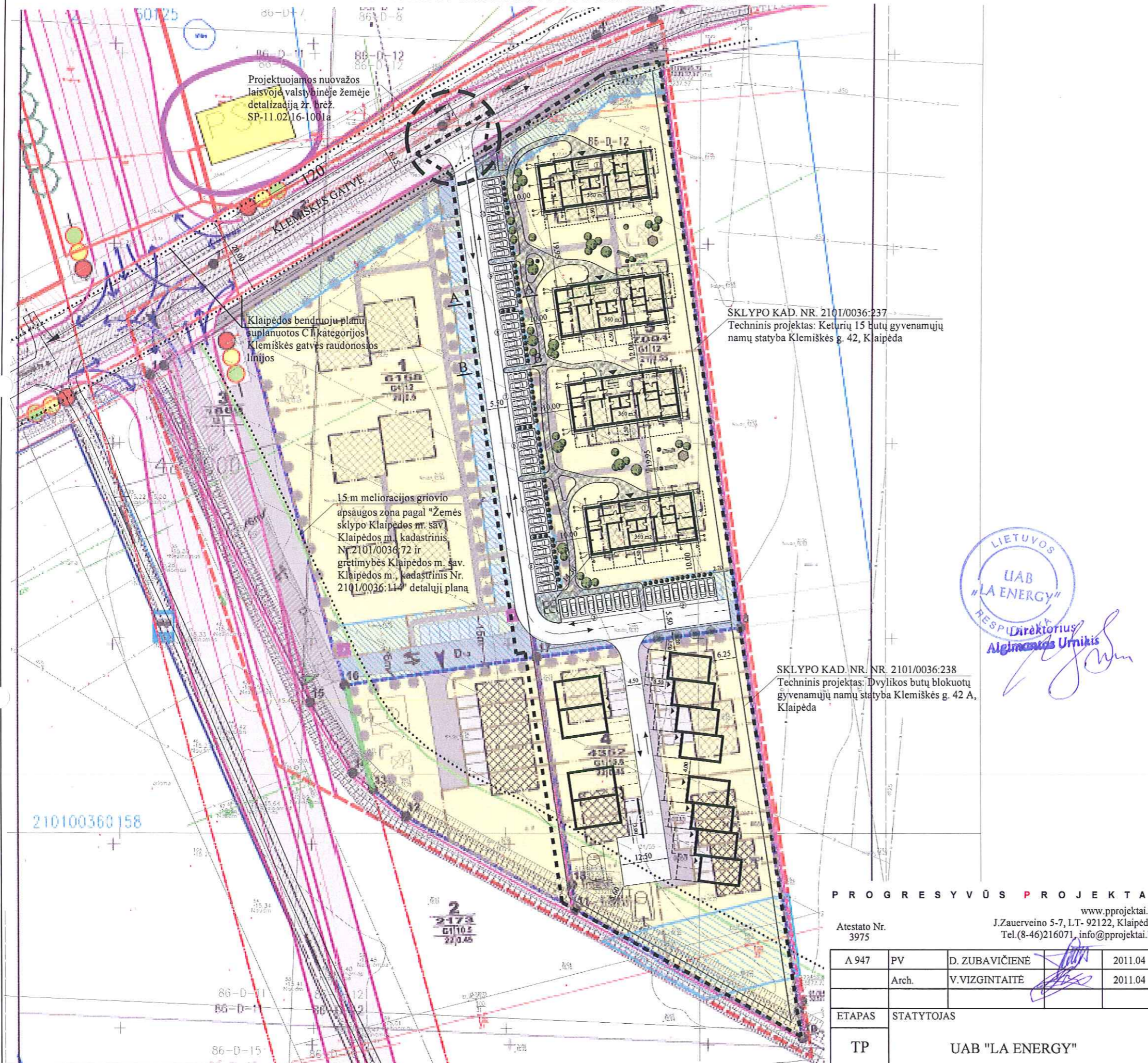
Šis įsakymas gali būti skundžiamas Lietuvos Respublikos administracinių bylų teisenos įstatymo nustatyta tvarka.

Savivaldybės administracijos direktore



Judita Simonavičiūtė

PRINCIPINIS TERITORIJOS SUTVARKYMO PLANAS



Klaipėdos miesto savivaldybės administracijos direktoriaus 2011 m. rugpjūčio 24 d. įsakymo Nr. AD1-1063 priedas

**EKSPLIKACIJA:**

01	Projektuojamas 15 butų daugiabutis gyvenamasis namas
02	Automobilių stovėjimo aikštelė (8 vt.)
03	Automobilių stovėjimo aikštelė (9 vt.)
04	Automobilių stovėjimo aikštelė (6 vt.)
05	Automobilių stovėjimo aikštelė (6 vt.)
06	Automobilių stovėjimo aikštelė (5 vt.)
07	Automobilių stovėjimo aikštelė (6 vt.)
08	Automobilių stovėjimo aikštelė (6 vt.)
09	Automobilių stovėjimo aikštelė (5 vt.)
10	Automobilių stovėjimo aikštelė (9 vt.)

**SUTARTINIS PAŽYMĖJIMAS**

	Esama sklypo riba
	Projektuojamos teritorijos riba nuovažos projektavimui
	Įėjimas į pastatą
	Eismo kryptys
	Betoninių trinkelinių danga
	Esama gatvė
	Projektuojamas privažiavimas, asfalto danga
	Dekoratyviniai lapuočiai medžiai
	Dekoratyviniai visžaliai krūmeliai

**AIŠKINAMASIS RAŠTAS:**

1. Projektuojama teritorija yra Klaipėdos m. Klaipėdos m. sav.
2. Projektuojamas įvažiavimas į teritoriją iš Klemiškės gatvės (Klaipėdos bendrojo planu suplanuota C1 kat. gatvės).
3. Detaliuoju planu numatytas įvažiavimo sprendinys keičiamas (tikslinamas): numatomas tiesioginis įvažiavimas iš esamos Klemiškės gatvės, kuri ateityje bus rekonstruojama į C kategorijos gatvę; rekonstruota gatvė liks tik įvažiavimas dešiniaisiais posūkiais ir išvažiuavimas kairiaisiais posūkiais.
3. Kvartale projektuojamas ramaus eismo akligatvis D<sub>22</sub>, kurio pabaigoje įrengiama apsisukimo 12.5 m x 12.5 m aikštelė.
4. Sutinkamai STR 2.06.01-1999 Miestų, miestelių ir kaimų susisiekimo sistemos" viešojo transporto eismas neprojektuojamas (D kategorijos gatvėse negalimas), sunkvežimių eismas ribojamas (iki 5t bendrosios masės), automobilių statymas numatomas projektuojamų sklypų ribose (pagal detaliojo plano sprendinius būdas nereglamentuojamas), dviračių eismas numatomas kartu su pėsčiųjų takais.
5. Dešiniojo posūkio spindulys - 6 m.
6. Vidaus kvartalo gatvei įrengti valstybės lėšų nereikia, gatvė tiesiama ir tvarkoma užsakovo lėšomis.

LIETUVOS UAB "LA ENERGY" RSP. Direktorius Algimantas Urnikis

**PROGRESYVŪS PROJEKTAI**  
www.pprojektai.lt  
Atestato Nr. 3975 J.Zauerveino 5-7, LT- 92122, Klaipėda Tel. (8-46)216071, info@pprojektai.lt

A 947	PV	D. ZUBAVIČIENĖ	2011.04
	Arch.	V. VIZGINTAITĖ	2011.04
ETAPAS	STATYTOJAS		
TP	UAB "LA ENERGY"		

PROJEKTAS			
KETURIŲ 15 BUTŲ GYVENAMŲJŲ NAMŲ STATYBA KLEMIŠKĖS G.42, KLAIPĖDA IR DVYLIKOS BUTŲ BLOKUOTŲ GYVENAMŲJŲ NAMŲ STATYBA KLEMIŠKĖS G. 42 A, KLAIPĖDA			
BRĖŽINYS			LAIDA
PRINCIPINIS TERITORIJOS SUTVARKYMO PLANAS			0
BRĖŽINIO INDEKSAS	FORMATAS	LAPAS	LAPŲ
SP 11.02.16 - 1001	A3	1	1