



KLAIPĖDOS MIESTO SAVIVALDYBĖS ADMINISTRACIJOS DIREKTORIUS

ĮSAKYMAS DĖL ŽEMĖS SKLYPO KLAIPĖDOJE, KLEVŲ G. 2B, FORMAVIMO IR PERTVARKYMO PROJEKTO PATVIRTINIMO

2014 m. gruodžio 5 d. Nr. AD1-3711

Klaipėda

Vadovaudamasi Lietuvos Respublikos vietos savivaldos įstatymo 29 straipsnio 8 dalies 2 punktu, Žemės sklypų formavimo ir pertvarkymo projektų rengimo ir įgyvendinimo taisyklių, patvirtintų Lietuvos Respublikos žemės ūkio ministro ir Lietuvos Respublikos aplinkos ministro 2004 m. spalio 4 d. įsakymu Nr. 3D-451/D1-513 „Dėl Žemės sklypų formavimo ir pertvarkymo projektų rengimo ir įgyvendinimo taisyklių patvirtinimo“, 68 punktu ir atsižvelgdama į Nacionalinės žemės tarnybos prie Žemės ūkio ministerijos 2014-10-16 Žemės valdos projekto patikrinimo aktą Nr. TPA-(8.16)-3215:

1. T v i r t i n u žemės sklypo Klaipėdoje, Klevų g. 2B, formavimo ir pertvarkymo projektą (sprendinių brėžinys pridedamas). Projekto rengimo tikslas – suformuoti žemės sklypą esamų pastatų eksploatacijai.

Projekto organizatorius ir iniciatorius – Klaipėdos miesto savivaldybės administracijos direktorius.

Projekto rengėja – uždaroji akcinė bendrovė „Sweco Hidroprojektas“, A. Strazdo g. 22, Kaunas. Projektą parengė Jūratė Buzienė, kvalifikacijos pažymėjimas Nr. 2R-FP-403, išduotas 2008-06-16.

Formuojamas 0,1593 ha valstybinės žemės sklypas, kurio pagrindinė žemės naudojimo paskirtis – kita, naudojimo būdas – susisiektimo inžinerinių komunikacijų aptarnavimo objektų teritorijos. Taikomos specialiosios žemės ir miško sąlygos: elektros linijų, vandentiekio, lietaus ir fekalinės kanalizacijos tinklų ir įrenginių, šilumos ir karšto vandens tiekimo tinklų, geležinkelio kelių ir įrenginių apsaugos zonos.

2. N u s t a t a u, kad patvirtintas žemės sklypo formavimo ir pertvarkymo projektas įsigalioja kitą dieną po oficialaus pranešimo vietinėje spaudoje apie jo patvirtinimą ir įsakymo paskelbimo Klaipėdos miesto savivaldybės interneto svetainėje.

Šis įsakymas gali būti skundžiamas Lietuvos Respublikos administracinių bylų teisenos įstatymo nustatyta tvarka Klaipėdos apygardos administraciniam teismui Galinio Pylimo g. 9, Klaipėda, per 1 mėnesį nuo individualaus akto paskelbimo dienos.

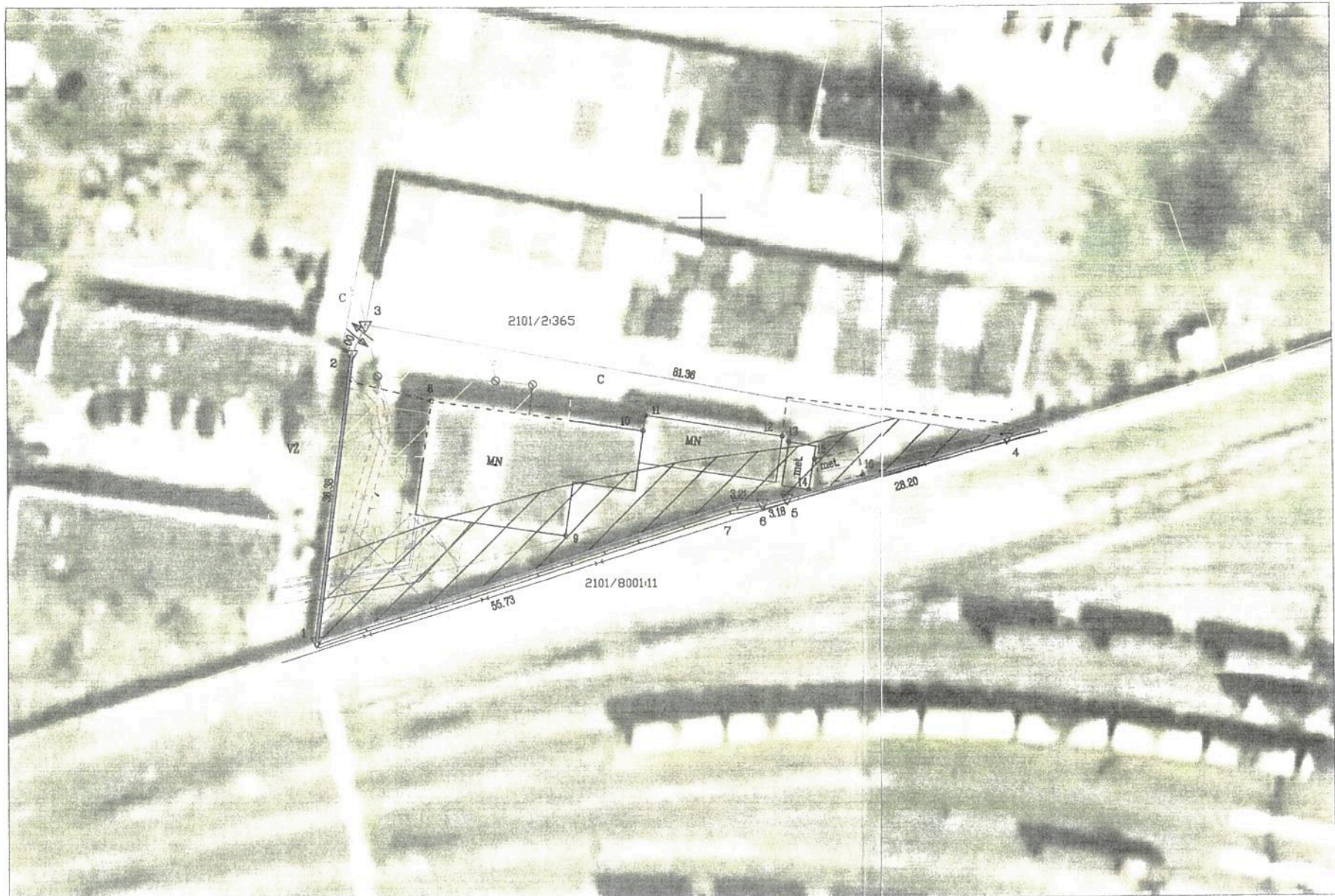
Savivaldybės administracijos direktore

Judita Simonavičiūtė





SKLYPO FORMAVIMO IR PERTVARKYMO PROJEKTAS M 1:500
SPRENDINIŲ BRĖŽINIŲ
 Formuojamos teritorijos bendras plotas 0,1593 ha



Kadastra:	Vietovė:	Klaipėdos miestas	Blakas:	Sklypas:
Zemės sklypo kadastra Nr.	2 1 00 3 0 0 0 2			
Gatvė, namo Nr.	Klevų g.2H			
Kaimas (miestelis)				
Seniūnija				
Miestas (rajonas)	Klaipėdos			
Apskritis	Klaipėdos			

Gretinyste	Linijos ilgis, m	Zemės sklypo kadastra Nr.	Pastabos
1-3	40,38		V2
3-4	81,36	2101/0002:365	Lietuvos Respublika
4-7-1	90,32	2101/8001:11	Lietuvos Respublika (AB "Lietuvos geležinkeliai")

Įrašo eilės Nr.	Statinio pavadinimas	Statinio unikalus Nr.	Statinio požeminio ploto	Katavinių montavimų Nr.
1	Garažas	2199-1150-7016	101p	11301
2	Garažas	2199-1150-7017	101p	

Zemės sklypo (sklypų) pagrindinė žemės naudojimo paskirtis, būdas, pobūdis	Zemės sklypo Nr.	plotas	pagrindinė žemės naudojimo paskirtis	būdas
		0,1593	Kla	Susisiekimo ir inžinerinių komunikacijų aplarnavimo objektų teritorijos

Sklypo kadastrinis Nr.	Zemės sklypo savininkas (savivaldybė)	Plotas	Būdas
2101/0002:365	Lietuvos Respublika		
2101/8001:11	Lietuvos Respublika		

Zemės sklypo (sklypų) savininkai ar valstybines žemes patikėtiniai

Vardas, pavardė, pavadinimas, pareigos (parašas) (data)

(Zemės sklypo projekto Nr.) (parašas) (data)

SUDERINTA
 Nacionalinės žemės tarnybos prie ŽŪM
 Klaipėdos miesto inžinieriaus vyriausiasis specialistas
 2014.12.05
Svajūnas Mačiulskis

(parašas) (data)

Alma Tručiūnė

Sutarminiai ženklai

- Formuojamos teritorijos riba
- Geležinkelio kelių ir jų įrenginių apsaugos zona
- Elektrės linijų apsaugos zonos
- Šilumos ir karšto vandens tiekimo tinklų apsaugos zonos
- Vandentiekio, lietaus ir fekalinės kanalizacijos tinklų ir įrenginių apsaugos zonos

ORT101T © Nacionalinė žemės tarnyba prie ŽŪM ministerijos

Klaipėdos m. savivaldybės administracijos
 Urbanistinės plėtros departamento
 Žemėtvarkos skyriaus vedėja
Alma Tručiūnė
 (parašas) (data)

(parašas) (data)

Žemės naudojimo sklypų (sklypų) Nr.	Plotas, m ²
1	639
2	66
3	260
4	377

SWECO				
Kval. paž. nr.	Pareigos	Vardas, pavardė	Parašas	Data
FP-232	Gr. vadovas	Rolandas Gruodis	[Parašas]	2014-07-01
2R-PP-403	Inžinierė	Jūratė Buzienė	[Parašas]	2014-07-01