

## SITUACIJOS SCHEMA



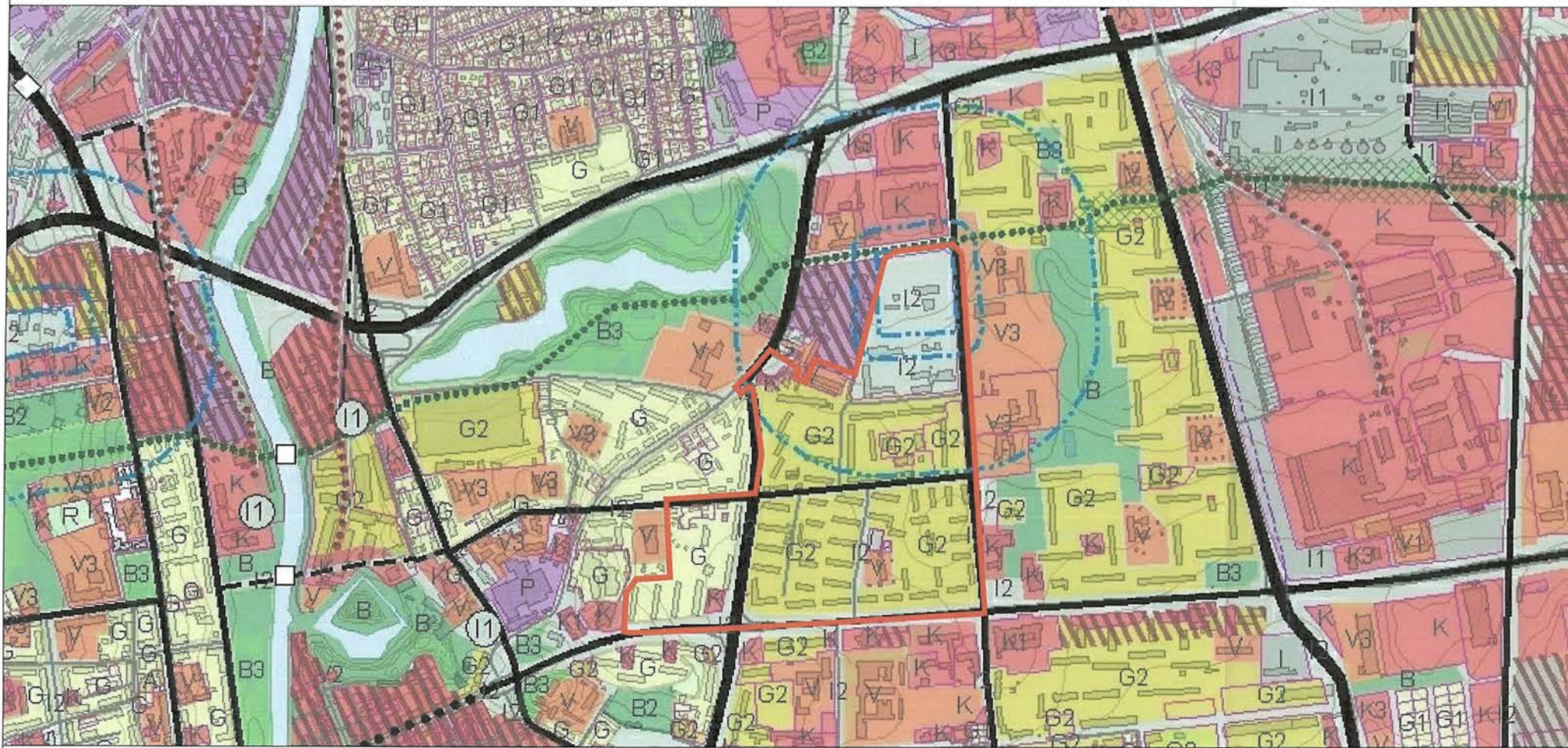
**PLANUOJAMOS TERITORIJOS ADRESAS:** gyvenamosios teritorijos tarp Taikos pr., Tilžės g., Rumpiškės g., Sausio 15-osios g., kitų detaliai suplanuotų teritorijų, Ryšinių g. ir Paryžiaus Komunos g., Klaipėdoje. Planuojamos teritorijos plotas apie - 36 ha.

### SUTARTINIAI ŽYMĖJIMAI

— Planuojama teritorija

<b>GEOMETRA</b> Taikos pr. 88A, LT-51183Kaunas. Tel. (37) 312-352 Fax. (37) 311-733					Pavadinimas			
					GYVENAMŲJŲ TERITORIJŲ TARP TAIKOS PR., TILŽĖS G., RUMPIŠKĖS G., SAUSIO 15-OSIOS G., KITŲ DETALIAI SUPLANUOTŲ TERITORIJŲ, RYŠININKŲ G. IR PARYŽIAUS KOMUNOS G. DETALUSIS PLANAS			
Atestato Nr.	Pareigos	V.Pavardė	Parašas	Data	Brėžinys	Laida		
27853	Arch. Sk.V PV	A. Šimkuvienė		2014			<b>SITUACIJOS SCHEMA</b>	<b>0</b>
	Arch.	J. Kuznecova		2014				
Etapas	<b>Organizatorius:</b> Klaipėdos miesto savivaldybės administracijos direktorius, Liepų g. 11, Klaipėda				Žymuo	Lapas	Lapų	
DP					GKLA-0361	1	1	

**IŠTRAUKA IŠ KLAIPĖDOS MIESTO BENDROJO PLANO.  
(patvirtinto 2007-04-05 Klaipėdos miesto savivaldybės tarybos sprendimu Nr. T2-110),  
MIESTO TERITORIJŲ FUNKCINIŲ PRIORITETO BRĖŽINIO**



I. ŽEMĖS SKLYPŲ PAGRINDINĖS TIKSLINĖS ŽEMĖS NAUDOJIMO PASKIRTIES, BŪCŲ IR POBŪDŲ EKSPLIKACIJA	
1 teritorijoje pateikta kodavimo sistema taikoma rangams bei daiktams, o ne žemės sklypams.	
Žemės sklypo kodas	Žemės sklypo paskirties aprašymas
1	Žemės sklypų paskirties aprašymas
2	Žemės sklypų paskirties aprašymas
3	Žemės sklypų paskirties aprašymas
4	Žemės sklypų paskirties aprašymas
5	Žemės sklypų paskirties aprašymas
6	Žemės sklypų paskirties aprašymas
7	Žemės sklypų paskirties aprašymas
8	Žemės sklypų paskirties aprašymas
9	Žemės sklypų paskirties aprašymas
10	Žemės sklypų paskirties aprašymas
11	Žemės sklypų paskirties aprašymas
12	Žemės sklypų paskirties aprašymas
13	Žemės sklypų paskirties aprašymas
14	Žemės sklypų paskirties aprašymas
15	Žemės sklypų paskirties aprašymas
16	Žemės sklypų paskirties aprašymas
17	Žemės sklypų paskirties aprašymas
18	Žemės sklypų paskirties aprašymas
19	Žemės sklypų paskirties aprašymas
20	Žemės sklypų paskirties aprašymas
21	Žemės sklypų paskirties aprašymas
22	Žemės sklypų paskirties aprašymas
23	Žemės sklypų paskirties aprašymas
24	Žemės sklypų paskirties aprašymas
25	Žemės sklypų paskirties aprašymas
26	Žemės sklypų paskirties aprašymas
27	Žemės sklypų paskirties aprašymas
28	Žemės sklypų paskirties aprašymas
29	Žemės sklypų paskirties aprašymas
30	Žemės sklypų paskirties aprašymas
31	Žemės sklypų paskirties aprašymas
32	Žemės sklypų paskirties aprašymas
33	Žemės sklypų paskirties aprašymas
34	Žemės sklypų paskirties aprašymas
35	Žemės sklypų paskirties aprašymas
36	Žemės sklypų paskirties aprašymas
37	Žemės sklypų paskirties aprašymas
38	Žemės sklypų paskirties aprašymas
39	Žemės sklypų paskirties aprašymas
40	Žemės sklypų paskirties aprašymas
41	Žemės sklypų paskirties aprašymas
42	Žemės sklypų paskirties aprašymas
43	Žemės sklypų paskirties aprašymas
44	Žemės sklypų paskirties aprašymas
45	Žemės sklypų paskirties aprašymas
46	Žemės sklypų paskirties aprašymas
47	Žemės sklypų paskirties aprašymas
48	Žemės sklypų paskirties aprašymas
49	Žemės sklypų paskirties aprašymas
50	Žemės sklypų paskirties aprašymas
51	Žemės sklypų paskirties aprašymas
52	Žemės sklypų paskirties aprašymas
53	Žemės sklypų paskirties aprašymas
54	Žemės sklypų paskirties aprašymas
55	Žemės sklypų paskirties aprašymas
56	Žemės sklypų paskirties aprašymas
57	Žemės sklypų paskirties aprašymas
58	Žemės sklypų paskirties aprašymas
59	Žemės sklypų paskirties aprašymas
60	Žemės sklypų paskirties aprašymas
61	Žemės sklypų paskirties aprašymas
62	Žemės sklypų paskirties aprašymas
63	Žemės sklypų paskirties aprašymas
64	Žemės sklypų paskirties aprašymas
65	Žemės sklypų paskirties aprašymas
66	Žemės sklypų paskirties aprašymas
67	Žemės sklypų paskirties aprašymas
68	Žemės sklypų paskirties aprašymas
69	Žemės sklypų paskirties aprašymas
70	Žemės sklypų paskirties aprašymas
71	Žemės sklypų paskirties aprašymas
72	Žemės sklypų paskirties aprašymas
73	Žemės sklypų paskirties aprašymas
74	Žemės sklypų paskirties aprašymas
75	Žemės sklypų paskirties aprašymas
76	Žemės sklypų paskirties aprašymas
77	Žemės sklypų paskirties aprašymas
78	Žemės sklypų paskirties aprašymas
79	Žemės sklypų paskirties aprašymas
80	Žemės sklypų paskirties aprašymas
81	Žemės sklypų paskirties aprašymas
82	Žemės sklypų paskirties aprašymas
83	Žemės sklypų paskirties aprašymas
84	Žemės sklypų paskirties aprašymas
85	Žemės sklypų paskirties aprašymas
86	Žemės sklypų paskirties aprašymas
87	Žemės sklypų paskirties aprašymas
88	Žemės sklypų paskirties aprašymas
89	Žemės sklypų paskirties aprašymas
90	Žemės sklypų paskirties aprašymas
91	Žemės sklypų paskirties aprašymas
92	Žemės sklypų paskirties aprašymas
93	Žemės sklypų paskirties aprašymas
94	Žemės sklypų paskirties aprašymas
95	Žemės sklypų paskirties aprašymas
96	Žemės sklypų paskirties aprašymas
97	Žemės sklypų paskirties aprašymas
98	Žemės sklypų paskirties aprašymas
99	Žemės sklypų paskirties aprašymas
100	Žemės sklypų paskirties aprašymas

**SUTARTINIAI ŽYMĖJIMAI**

- Miesto (takos zonos) ribos
- Miesto administracinės ribos
- Siūlomos naujos miesto administracinės ribos
- Pajūrio apsaugos juosta ir kurortų I apsaugos zonos riba
- Kurortų II apsaugos zonos riba
- Kurortų III apsaugos zonos riba
- Pamaro apsaugos juosta
- Miesto vandenviečių apsaugos zonos
- Esamos gatvės
- Planuojamos naujos pagrindinės gatvės
- Pagrindiniai pėsčiųjų ir dviračių takai
- D<sub>1-2</sub> kategorijos ramaus eismo gatvė planuojama rekonstruoti | D<sub>2-</sub> kategorijos pėsčiųjų gatvė
- Perkėlos
- Planuojamos panaikinti geležinkelio atšakos

- Planuojamos kelių lygių sankryžos
- Planuojami tiltai ir viadukai
- Ⓜ Planuojamos automobilių parkavimo vietos
- Ⓜ Planuojami vaikų darželiai
- Ⓜ Planuojamos mokyklos
- Ⓜ Planuojami priešgaisrinės gelbėjimo tarybos centrai
- Ⓜ Viešieji tualetai Smtlynėje ir pajūrio zonoje
- Ⓜ Teritorijos su gamtos saugos prioritetu
- Ⓜ Klaipėdos rajono BP numatyta pramonės teritorijų plėtra
- Ⓜ Klaipėdos rajono BP numatyta komercinių teritorijų plėtra
- Ⓜ Klaipėdos rajono BP numatyta gyvenamosios statybos teritorijų plėtra
- Ⓜ Keleivinių ir kruizinių laivų terminalai, perkėlos, prielaukos - visuomenei atviros teritorijos
- Ⓜ Uosto rezervinės teritorijos
- Ⓜ Nekilnojamojo turto registre (registruoti) žemės sklypai
- Ⓜ Vandens telkiniai

**SUTARTINIAI ŽYMĖJIMAI**

----- Planuojama teritorija

**GEOMETRA**

Taikos pr. 88A, LT-51183Kaunas. Tel. (37) 312-352 Fax. (37) 311-733

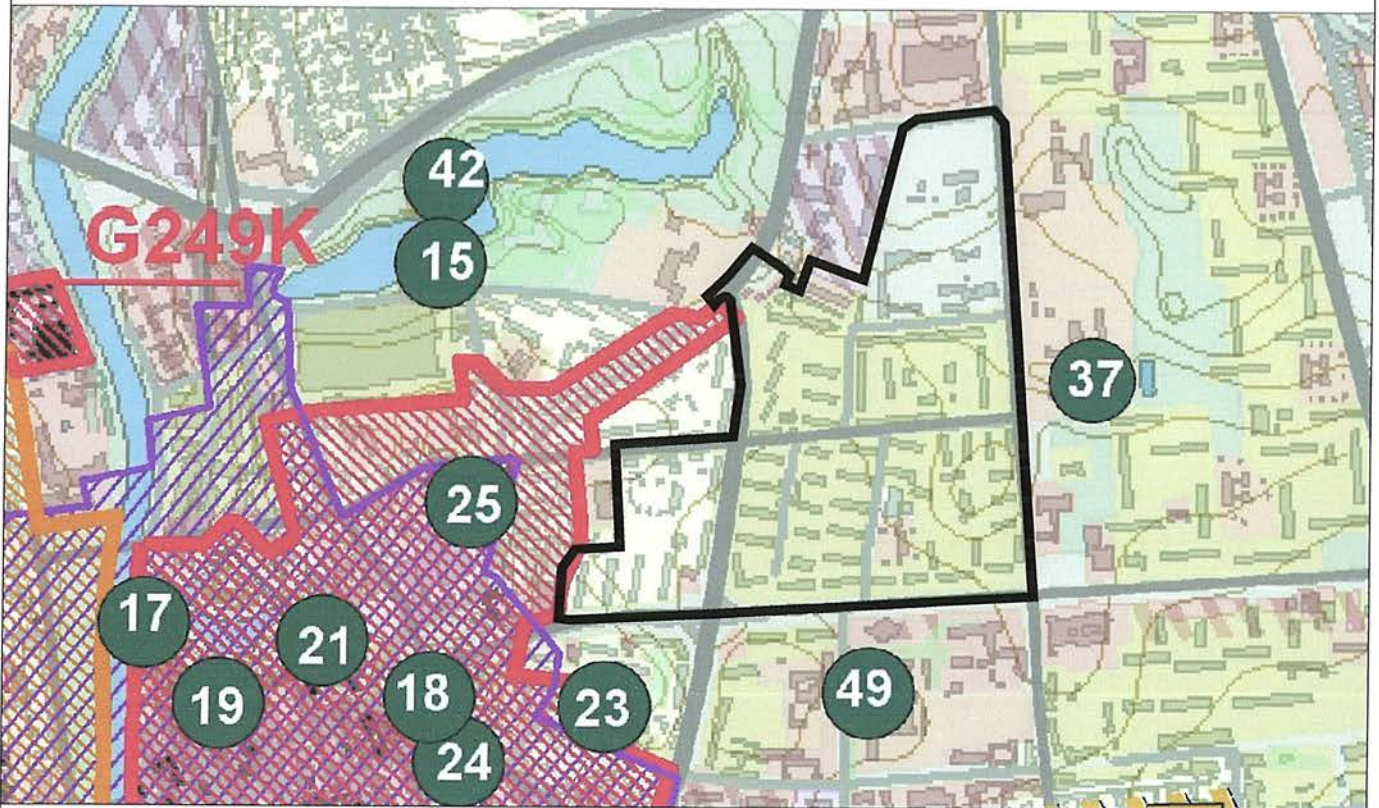
Atestato Nr.	Pareigos	V.Pavardė	Parašas	Data
27853	Arch. Sk.V PV	A. Šimkuvienė		2014
	Arch.	J. Kuznecova		2014

Etapas	Organizatorius: Klaipėdos miesto savivaldybės administracijos direktorius, Liepų g. 11, Klaipėda
DP	

Pavadinimas	GYVENAMŲJŲ TERITORIJŲ TARP TAIKOS PR., TILŽES G., RUMPIŠKĖS G., SAUSIO 15-OSIOS G., KITŲ DETALIAI SUPLANUOTŲ TERITORIJŲ, RYŠININKŲ G. IR PARYŽIAUS KOMUNOS G. DETALUSIS PLANAS		
Brežinys	IŠTRAUKA IŠ KLAIPĖDOS MIESTO BENDROJO PLANO		
Laida	0		
Žymuo	GKLA - 0361		
Lapas	1	Lapų	4



**IŠTRAUKA IŠ KLAIPĖDOS MIESTO BENDROJO PLANO  
(patvirtinto 2007-04-05 Klaipėdos miesto savivaldybės tarybos sprendimu Nr. T2-110),  
KULTŪROS PAVELDO OBJEKTŲ NUŽYMĖJIMO MIESTO PLANE BRĖŽINIO**



**SUTARTINIAI ŽYMĖJIMAI**

**OBJEKTAI, TURINTYS KULTŪROS PAVELDO POŽYMIUS  
KAPINĖS IR SENKAPIAI**

- 15 Malūnininko Fleišerio
- 17 Kapinės šalia senosios šv. Jono bažnyčios
- 18 Kapinės šalia Kulių vartų
- 19 Kapinės šalia naujosios šv. Jono bažnyčios
- 21 Reformatų
- 23 Žydų
- 24 Garnizono
- 25 Tamų

**DVARAI IR KITI ATSKIRI OBJEKTAI**

- 37 Rumpiškės
- 42 Joniškės
- 49 Amatų rūmai

**SUTARTINIAI ŽYMĖJIMAI**

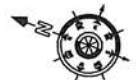
— Planuojama teritorija

**JŪRINIO KULTŪROS PAVELDO OBJEKTAI  
AKVATORIJOJE IR TERITORIJOJE**

- 1 Akvatorijos ir teritorijos su jūrinio paveldo objektais
- 2 Kranto sutvirtinimai Koppalyje
- 3 Kuršių marių sala "Kiaulės nugara"
- 4 Klaipėdos (Vilhelmo) kanalas

**KITI ŽYMĖJIMAI**

- KULTŪRINĖS VIETOVĖS**
  - U14 Smailynė
  - U16 Miesto istorinė dalis
  - U17 Senamiestis
  - Klaipėdos senjo miesto vieta su priemiesčiais
- STATINIŲ KOMPLEKSAI**
- ARCHEOLOGINĖS VIETOVĖS**
- KAPAVIETĖS**
- S207 STATINIAI**
- SAIVALDYBĖS SAUGOMI KULTŪROS PAVELDO OBJEKTAI**
- A II PASAULINIO KARO GYNYBINIAI OBJEKTAI, TURINTYS VERTĖS POŽYMIUS**
- URBANISTINĖS STRUKTŪROS TERITORIJOS IR ELEMENTAI, TURINTYS URBANISTINĖS IR ARCHITEKTŪRINĖS VERTĖS POŽYMIUS**
- Miesto administracinės ribos
- Miesto įtakos zonos ribos



**GEOMETRA**

Taikos pr. 88A, LT-51183Kaunas. Tel. (37) 312-352 Fax. (37) 311-733

**Pavadinimas**

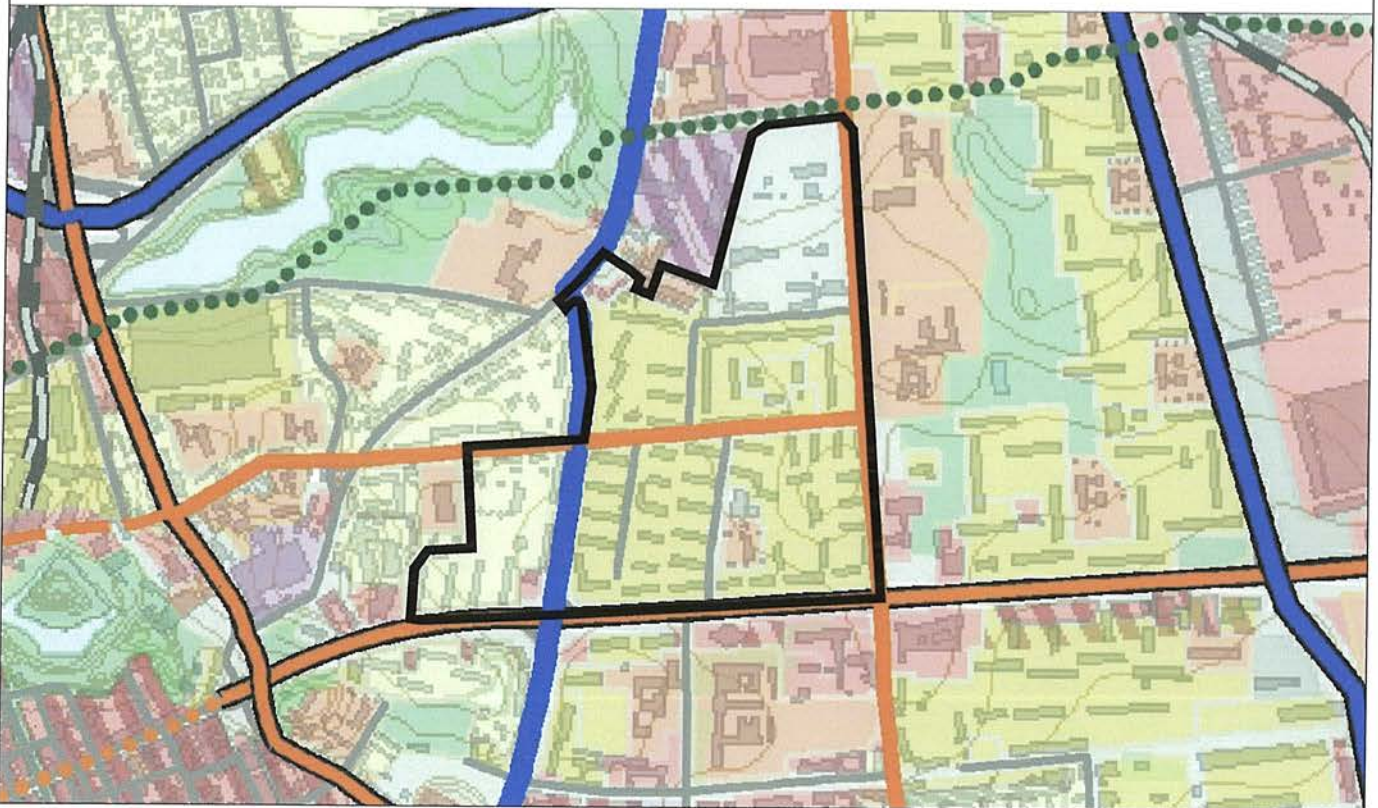
GYVENAMŪJŲ TERITORIJŲ TARP TAIKOS PR., TILŽĖS G., RUMPIŠKĖS G., SAUSIO 15-OSIOS G., KITŲ DETALIAI SUPLANUOTŲ TERITORIJŲ, RYŠININKŲ G. IR PARYŽIAUS KOMUNOS G. DETALUSIS PLANAS

Atestato Nr.	Pareigos	V.Pavardė	Parašas	Data
27853	Arch. Sk.V pv	A. Šimkuvienė		2014
	Arch.	J. Kuznecova		2014

Brėžinys	Laida	
<b>IŠTRAUKA IŠ KLAIPĖDOS MIESTO BENDROJO PLANO.</b>	0	
Žymuo	Lapas	Lapų
	3	4

GKLA - 0361

**IŠTRAUKA IŠ KLAIPĖDOS MIESTO BENDROJO PLANO  
(patvirtinto 2007-04-05 Klaipėdos miesto savivaldybės tarybos sprendimu Nr. T2-110),  
SUSISIEKIMO SISTEMOS BRĖŽINIO**



**SUTARTINIAI ŽYMĖJIMAI**

**GREITO EISMO A KATEGORIJOS GATVĖS/KELIAI**

- A1 kategorijos gatvės/keliai
- A2 kategorijos gatvės/keliai

**PAGRINDINĖS B KATEGORIJOS GATVĖS/KELIAI**

- B1 kategorijos gatvės/keliai
- B2 kategorijos gatvės/keliai
- Planuojamos B kategorijos gatvės/keliai
- Planuojami tiltai ir viadukai
- Planuojamos kelių lygių sankryžos

**APTARNAUJANČIOS C KATEGORIJOS GATVĖS**

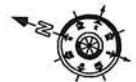
- C1 kategorijos gatvės
- C2 kategorijos gatvės
- Planuojamos C kategorijos gatvės
- Planuojama D<sub>1,2</sub> kat. ramaus eismo gatvė
- Planuojamos naujos D kategorijos gatvės
- Pagrindiniai pėsčiųjų ir dviračių takai
- Perkėlos

**KITI ŽYMĖJIMAI**

- Miesto administracinės ribos
- Siūlomos naujos miesto administracinės ribos
- Miesto įtakos zonos ribos

**SUTARTINIAI ŽYMĖJIMAI**

- Planuojama teritorija



**GEOMETRA**

Taikos pr. 88A, LT-51183Kaunas. Tel. (37) 312-352 Fax. (37) 311-733

Pavadinimas

GYVENAMŪJŲ TERITORIJŲ TARP TAIKOS PR., TILŽĖS G., RUMPIŠKĖS G., SAUSIO 15-OSIOS G., KITŲ DETALIAI SUPLANUOTŲ TERITORIJŲ, RYŠININKŲ G. IR PARYŽIAUS KOMUNOS G. DETALUSIS PLANAS

Atestato Nr.	Pareigos	V.Pavardė	Parašas	Data
27853	Arch. Sk.V PV	A. Šimkuvienė		2014
	Arch.	J. Kuznecova		2014

Brėžinys

**IŠTRAUKA IŠ KLAIPĖDOS MIESTO  
BENDROJO PLANO.**

Laida

0

Etapas	Organizatorius: Klaipėdos miesto savivaldybės administracijos direktorius, Liepų g. 11, Klaipėda
DP	

Žymuo

GKLA - 0361

Lapas

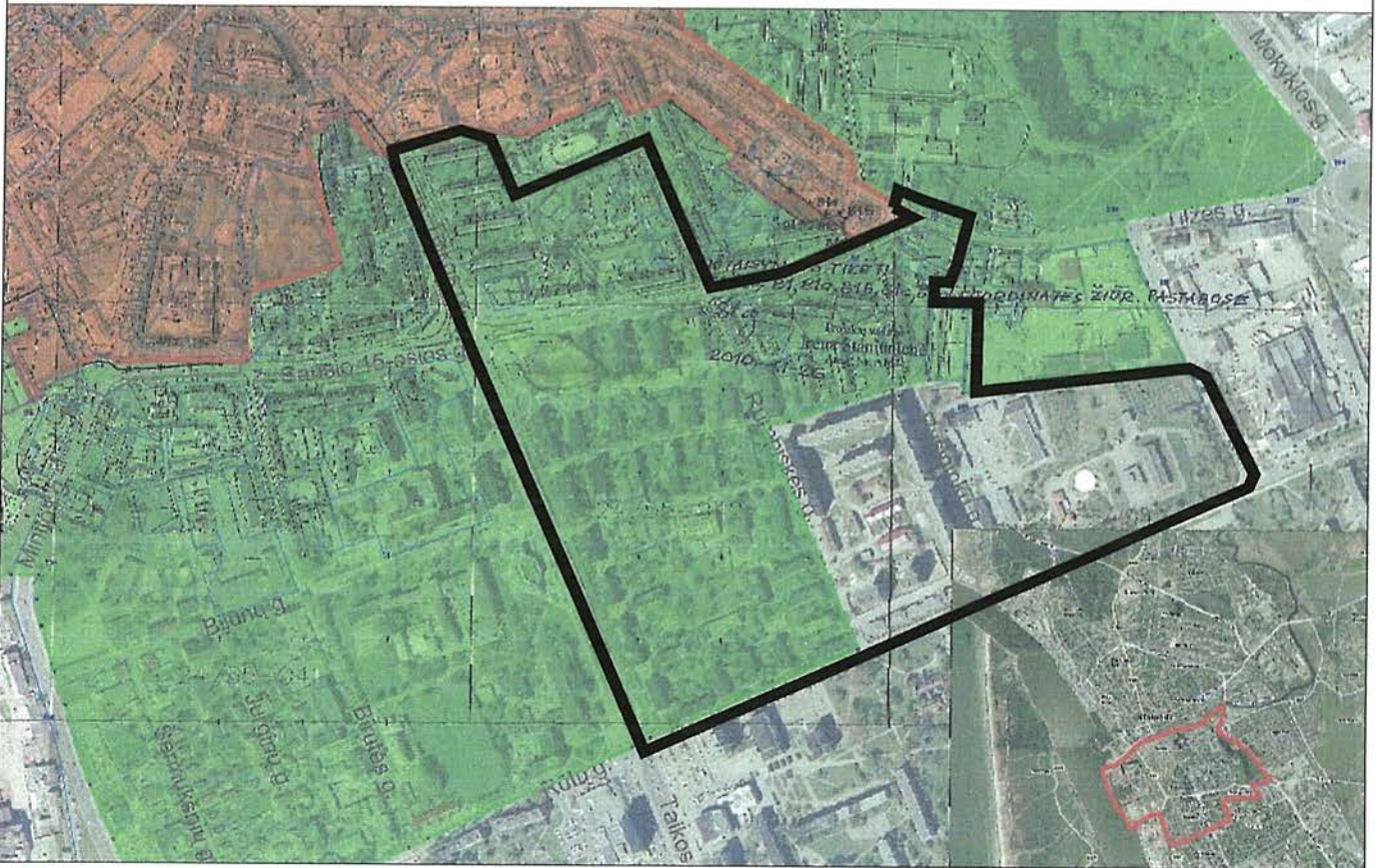
4

Lapų






4

1.5





**IŠTRAUKA IŠ KLAIPĖDOS SENAMIESČIO (UNIKALUS KODAS KULTŪROS VERTYBIŲ  
REGISTRE: 16075, BUVĘS KODAS U17)NEKILNOJAMOJO KULTŪROS PAVELDO  
APSAUGOS SPECIALIOJO PLANO**  
(patvirtinto 2012-03-27 Lietuvos Respublikos kultūros ministro įsakymu Nr. ĮV-204)




**Sutarti žymėjimai:**

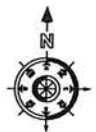
-  Projektuojama vertybės teritorija
-  Projektuojamas apsaugos zonos vizualinės apsaugos pozonis
-  Projektuojama vertybės teritorijos riba
-  Projektuojama apsaugos zonos vizualinės apsaugos pozonio riba
-  Naikinama vertybės teritorijos riba

**Kultūros paveldo objektų teritorijos ir jų ribos nustatytos apskaitos dokumentuose:**

-  Koordinuotos ribos
-  Nekoordinuotos ribos
-  Nekilnojamojo turto registre [registruoti žemės sklypai]
-  Koordinuoti teritorijos ribų taškai

**SUTARTINIAI ŽYMĖJIMAI**

-  Planuojama teritorija



**GEOMETRA**

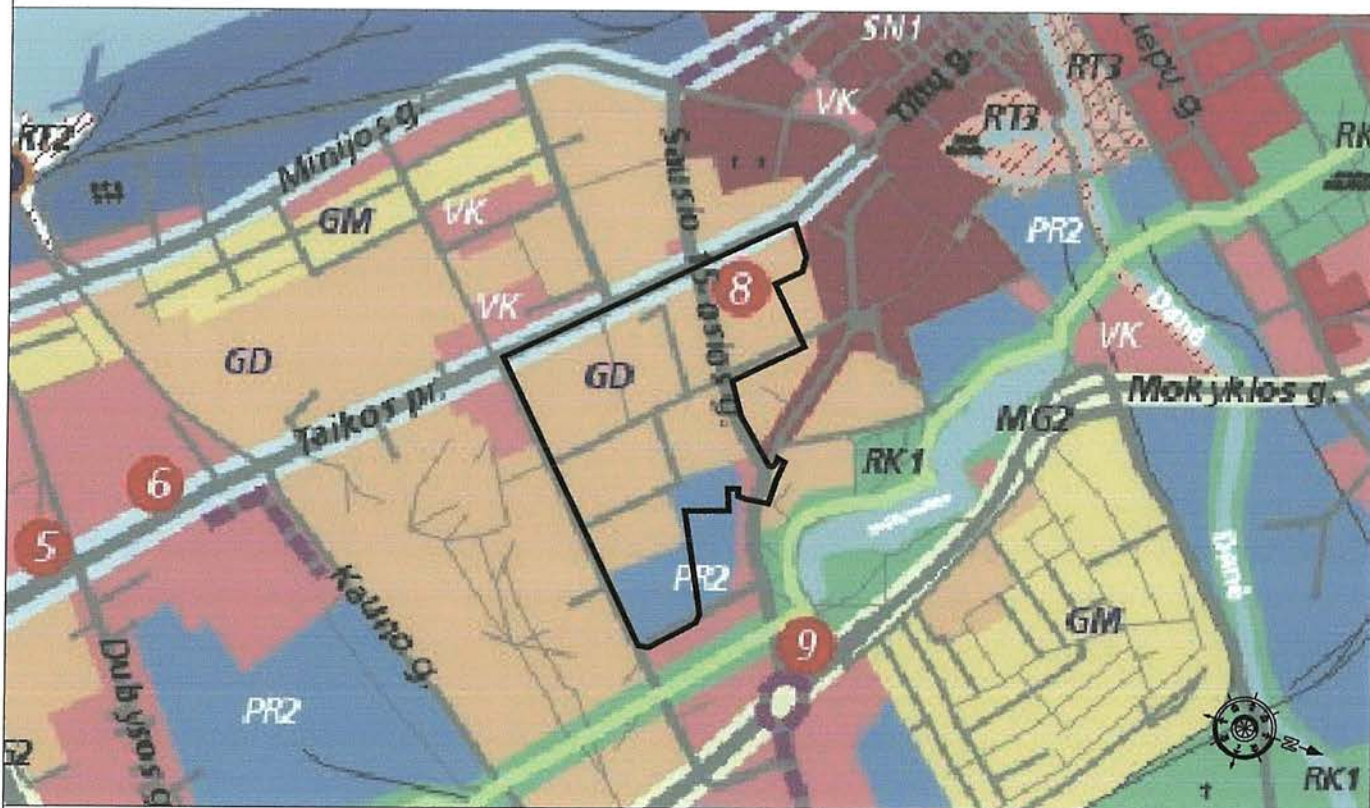
Taikos pr. 88A, LT-51183Kaunas. Tel. (37) 312-352 Fax. (37) 311-733

Pavadinimas

GYVENAMŲJŲ TERITORIJŲ TARP TAIKOS PR., TILŽĖS G., RUMPIŠKĖS G., SAUSIO 15-OSIOS G., KITŲ DETALIAI SUPLANUOTŲ TERITORIJŲ, RYŠININKŲ G. IR PARYŽIAUS KOMUNOS G. DETALUSIS PLANAS

Atestato Nr.	Pareigos	V.Pavardė	Parašas	Data	Brėžinys	Laida	
27853	Arch. Sk.V PV	A. Šimkuvienė		2014	<b>IŠTRAUKA IŠ KLAIPĖDOS SENAMIESČIO (UNIKALUS KODAS KULTŪROS VERTYBIŲ REGISTRE: 16075, BUVĘS KODAS U17)NEKILNOJAMOJO KULTŪROS PAVELDO APSAUGOS SPECIALIOJO PLANO</b>	<b>0</b>	
	Arch.	J. Kuznecova		2014			
Etapas	<b>Organizatorius:</b> Klaipėdos miesto savivaldybės administracijos direktorius, Liepų g. 11, Klaipėda				Žymuo	Lapas	Lapų
<b>DP</b>					<b>GKLA - 0361</b>	<b>1</b>	<b>1</b>

**IŠTRAUKA IŠ KLAIPĖDOS MIESTO VIZUALINĖS INFORMACIJOS IR IŠORINĖS  
REKLAMOS SPECIALIOJO PLANO  
(patvirtinto 2005-07-28 Klaipėdos miesto savivaldybės tarybos sprendimu Nr. T2-267)**



**Klaipėdos miesto vizualinės informacijos ir išorinės reklamos specialiojo plano  
KOMERCINĖS REKLAMOS ĮRENGINIŲ REGLAMENTAVIMO ZONŲ LENTELĖ**

Zona	Maži	Vidutiniai	Dideli	Labai dideli	Pastabos
SN1 Se namiesčio zona 1	-	-	-	-	Tik unikaliūs, specialiai projektuoti maži reklaminiai įrenginiai
SN2 Se namiesčio zona 2	+	+	-	-	
RT1 Reprzentacinė trasa 1	+	+	+	+	
RT2 Reprzentacinė zona 2	+	+	-	-	
RT3 Reprzentacinė zona 3	-	-	-	-	
RK1, RK2 Rekreacinės zonos 1, 2	-	-	-	-	
VK Verslo - komercinė zona	+	+	+	-	Rekomenduojami dinaminiai reklaminiai įrenginiai
PR1, PR2 Pramonės zonos 1, 2	+	+	+	+	
GM Mažaukštė gyvenamoji zona	+	-	-	-	
GD Daugiaaukštė gyvenamoji zona	+	+	-	-	
MG1 Magistralinių miesto gatvių zona 1	+	+	+	-	
MG2 Magistralinių miesto gatvių zona 2	+	+	+	+	

- SUTARTINIAI ŽYMĖJIMAI**
- Miesto administracinės ribos
  - Miesto gatvės
  - Avaringi gatvių ruožai
  - Planuojamos naujos gatvės
  - Magistralinis dviračių takas
  - Geležinkeliai
  - RT1-12 (1-13) Reprzentaciniai taškiniai objektai
  - (1-10) Komercinės reklamos stendų įrengimo konkursinės vietos
  - Perspektyvinė komercinės reklamos pietros zona

- SUTARTINIAI ŽYMĖJIMAI**
- Planuojama teritorija

Maži komercinės reklamos įrenginiai - iki 2,5 kv.m. reklaminio ploto  
Vidutiniai komercinės reklamos įrenginiai - nuo 2,5 kv.m. iki 10 kv.m. reklaminio ploto  
Dideli komercinės reklamos įrenginiai - nuo 10 kv.m. iki 24 kv.m. reklaminio ploto  
Labai dideli komercinės reklamos įrenginiai - virš 24 kv.m. reklaminio ploto

**GEOMETRA**

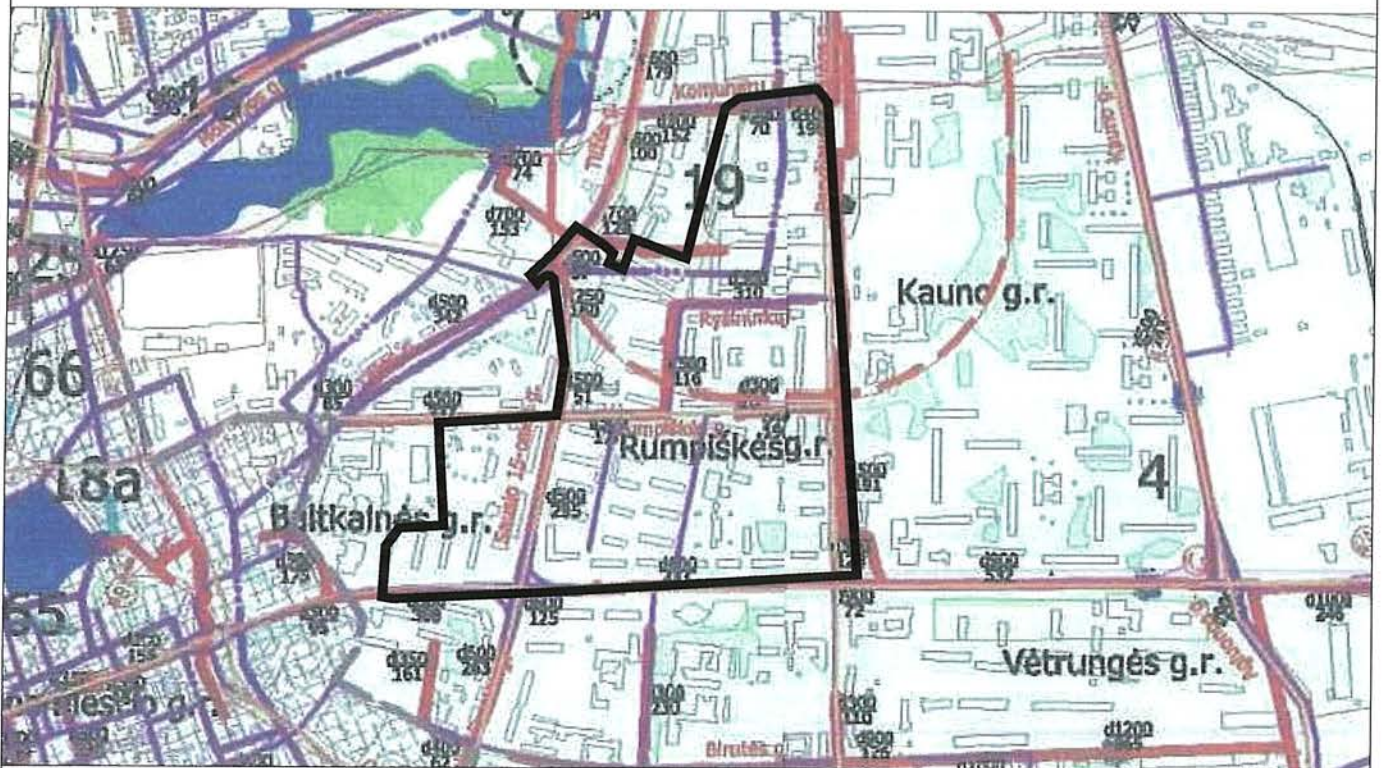
Taikos pr. 88A, LT-51183Kaunas. Tel. (37) 312-352 Fax. (37) 311-733

Pavadinimas

GYVENAMŲJŲ TERITORIJŲ TARP TAIKOS PR., TILŽĖS G., RUMPIŠKĖS G., SAUSIO 15-OSIOS G., KITŲ DETALIAI SUPLANUOTŲ TERITORIJŲ, RYŠININKŲ G. IR PARYŽIAUS KOMUNOS G. DETALUSIS PLANAS

Atestato Nr.	Pareigos	V.Pavardė	Parašas	Data	Brėžinys	Laida	
27853	Arch. Sk.V PV	A. Šimkuvienė		2014	<b>IŠTRAUKA IŠ KLAIPĖDOS MIESTO VIZUALINĖS INFORMACIJOS IR IŠORINĖS REKLAMOS SPECIALIOJO PLANO</b>	0	
	Arch.	J. Kuznecova		2014			
Etapas	<b>Organizatorius:</b> Klaipėdos miesto savivaldybės administracijos direktorius, Liepų g. 11, Klaipėda				Žymuo	Lapas	Lapų
DP					GKLA - 0361	1	1

**IŠTRAUKA IŠ KLAIPĖDOS MIESTO IR GRETIMŲ TERITORIJŲ  
LIETAUS NUOTEKŲ TINKLŲ SPECIALIOJO PLANO  
(patvirtinto 2009-01-29 Klaipėdos miesto savivaldybės tarybos sprendimu Nr. T2-9)**

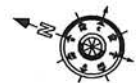


Sutartiniai žymėjimai

Pavadinimas	Plotas, ha	Ženkla
Esantį būstą ruošiantis tinklo baseinai	2693	
Specialiųjų planų reikštinei nauji būstus ruošiantis tinklo baseinai (teritorijos)	2286	
Klaipėdos miesto riba		
Klaipėdos miesto teritorija	5800	
Želdynai		
Vanduo		
Tvėjinimo kryptis		
Projektiniai lietaus nuotekų tinklei		
Valymo įrenginiai ar sanitarinio apsaugos zona		
Valymo įrenginio Nr.		
Projektojejamoms statyboms		
Baseino Nr.		
Baseino riba		
Ardomi būstus ruošiantis tinklai		
Tvarkomos kaimo pilyčios, prielaidų įrengimas		
Lietaus nuotekų tinkleio vamzdžio diametras (mm)/tija (m)		
Projektojejamieji lietaus nuotekų tinklai		
Esantį būstą ruošiantis tinklai		
Nesifikuojama kasdienos pavaldė objektai, sąrašo numeris	17	
Uždaroma plotas		
Klaipėdos tarybos teritorija		
Valdymo sėklų savarankiški apsaugos zona		

SUTARTINIAI ŽYMĖJIMAI

Planuojama teritorija



**GEOMETRA**

Taikos pr. 88A, LT-51183Kaunas. Tel. (37) 312-352 Fax. (37) 311-733

Pavadinimas

GYVENAMŲJŲ TERITORIJŲ TARP TAIKOS PR., TILŽĖS G., RUMPIŠKĖS G., SAUSIO 15-OSIOS G., KITŲ DETALIAI SUPLANUOTŲ TERITORIJŲ, RYŠININKŲ G. IR PARYŽIAUS KOMUNOS G. DETALUSIS PLANAS

Atestato Nr.	Pareigos	V.Pavardė	Parašas	Data
27853	Arch. Sk.V PV	A. Šimkuvienė		2014
	Arch.	J. Kuznecova		2014
Etapas	<b>Organizatorius:</b> Klaipėdos miesto savivaldybės administracijos direktorius, Liepų g. 11, Klaipėda			
DP				

Brėžinys

**IŠTRAUKA IŠ KLAIPĖDOS MIESTO IR GRETIMŲ TERITORIJŲ LIETAUS NUOTEKŲ TINKLŲ SPECIALIOJO PLANO**

Laida

0

Žymuo

GKLA - 0361

Lapas

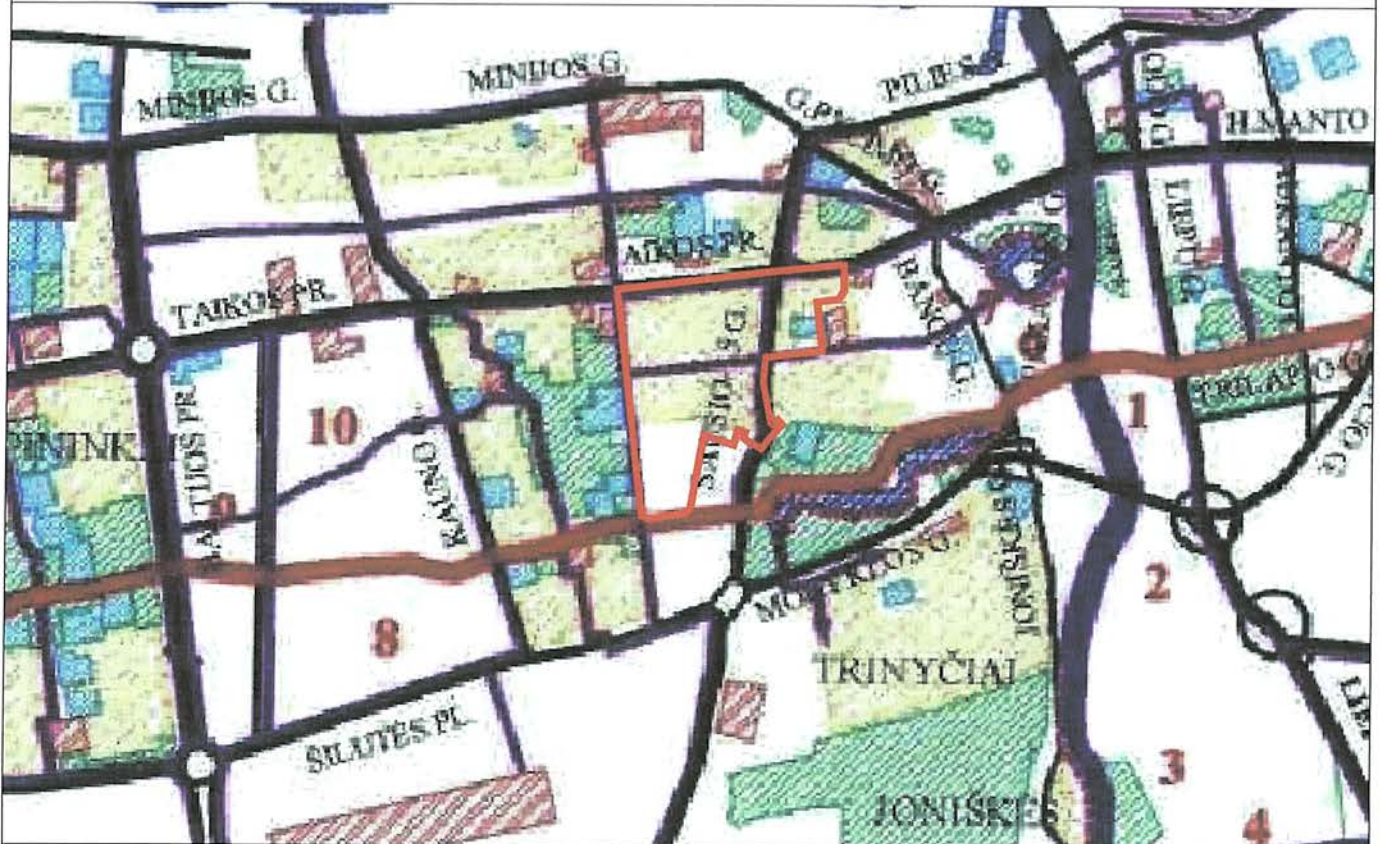
1

Lapų

1

20

**IŠTRAUKA IŠ KLAIPĖDOS MIESTO DVIRAČIŲ TRANSPORTO  
INFRASTRUKTŪROS IŠVYSTYMO SCHEMAS**  
(patvirtintos 2003-03-30 Klaipėdos miesto savivaldybės tarybos sprendimu Nr. 55)



**SUTARTINIAI PAŽYMĖJIMAI**

	DVIRAČIŲ MAGISTRALĖ 3.2 - KATEGORIJA <small>PARINKTA ŠIO PĖNĖJŲ IŠVYSTYMO SCHEMOJE, ATSIŽIŪRANTIS TAIKOS PR. 88A, 88B, 88C, 88D, 88E, 88F, 88G, 88H, 88I, 88J, 88K, 88L, 88M, 88N, 88O, 88P, 88Q, 88R, 88S, 88T, 88U, 88V, 88W, 88X, 88Y, 88Z, 88AA, 88AB, 88AC, 88AD, 88AE, 88AF, 88AG, 88AH, 88AI, 88AJ, 88AK, 88AL, 88AM, 88AN, 88AO, 88AP, 88AQ, 88AR, 88AS, 88AT, 88AU, 88AV, 88AW, 88AX, 88AY, 88AZ, 88BA, 88BB, 88BC, 88BD, 88BE, 88BF, 88BG, 88BH, 88BI, 88BJ, 88BK, 88BL, 88BM, 88BN, 88BO, 88BP, 88BQ, 88BR, 88BS, 88BT, 88BU, 88BV, 88BW, 88BX, 88BY, 88BZ, 88CA, 88CB, 88CC, 88CD, 88CE, 88CF, 88CG, 88CH, 88CI, 88CJ, 88CK, 88CL, 88CM, 88CN, 88CO, 88CP, 88CQ, 88CR, 88CS, 88CT, 88CU, 88CV, 88CW, 88CX, 88CY, 88CZ, 88DA, 88DB, 88DC, 88DD, 88DE, 88DF, 88DG, 88DH, 88DI, 88DJ, 88DK, 88DL, 88DM, 88DN, 88DO, 88DP, 88DQ, 88DR, 88DS, 88DT, 88DU, 88DV, 88DW, 88DX, 88DY, 88DZ, 88EA, 88EB, 88EC, 88ED, 88EE, 88EF, 88EG, 88EH, 88EI, 88EJ, 88EK, 88EL, 88EM, 88EN, 88EO, 88EP, 88EQ, 88ER, 88ES, 88ET, 88EU, 88EV, 88EW, 88EX, 88EY, 88EZ, 88FA, 88FB, 88FC, 88FD, 88FE, 88FF, 88FG, 88FH, 88FI, 88FJ, 88FK, 88FL, 88FM, 88FN, 88FO, 88FP, 88FQ, 88FR, 88FS, 88FT, 88FU, 88FV, 88FW, 88FX, 88FY, 88FZ, 88GA, 88GB, 88GC, 88GD, 88GE, 88GF, 88GG, 88GH, 88GI, 88GJ, 88GK, 88GL, 88GM, 88GN, 88GO, 88GP, 88GQ, 88GR, 88GS, 88GT, 88GU, 88GV, 88GW, 88GX, 88GY, 88GZ, 88HA, 88HB, 88HC, 88HD, 88HE, 88HF, 88HG, 88HH, 88HI, 88HJ, 88HK, 88HL, 88HM, 88HN, 88HO, 88HP, 88HQ, 88HR, 88HS, 88HT, 88HU, 88HV, 88HW, 88HX, 88HY, 88HZ, 88IA, 88IB, 88IC, 88ID, 88IE, 88IF, 88IG, 88IH, 88II, 88IJ, 88IK, 88IL, 88IM, 88IN, 88IO, 88IP, 88IQ, 88IR, 88IS, 88IT, 88IU, 88IV, 88IW, 88IX, 88IY, 88IZ, 88JA, 88JB, 88JC, 88JD, 88JE, 88JF, 88JG, 88JH, 88JI, 88JJ, 88JK, 88JL, 88JM, 88JN, 88JO, 88JP, 88JQ, 88JR, 88JS, 88JT, 88JU, 88JV, 88JW, 88JX, 88JY, 88JZ, 88KA, 88KB, 88KC, 88KD, 88KE, 88KF, 88KG, 88KH, 88KI, 88KJ, 88KK, 88KL, 88KM, 88KN, 88KO, 88KP, 88KQ, 88KR, 88KS, 88KT, 88KU, 88KV, 88KW, 88KX, 88KY, 88KZ, 88LA, 88LB, 88LC, 88LD, 88LE, 88LF, 88LG, 88LH, 88LI, 88LJ, 88LK, 88LL, 88LM, 88LN, 88LO, 88LP, 88LQ, 88LR, 88LS, 88LT, 88LU, 88LV, 88LW, 88LX, 88LY, 88LZ, 88MA, 88MB, 88MC, 88MD, 88ME, 88MF, 88MG, 88MH, 88MI, 88MJ, 88MK, 88ML, 88MN, 88MO, 88MP, 88MQ, 88MR, 88MS, 88MT, 88MU, 88MV, 88MW, 88MX, 88MY, 88MZ, 88NA, 88NB, 88NC, 88ND, 88NE, 88NF, 88NG, 88NH, 88NI, 88NJ, 88NK, 88NL, 88NM, 88NO, 88NP, 88NQ, 88NR, 88NS, 88NT, 88NU, 88NV, 88NW, 88NX, 88NY, 88NZ, 88OA, 88OB, 88OC, 88OD, 88OE, 88OF, 88OG, 88OH, 88OI, 88OJ, 88OK, 88OL, 88OM, 88ON, 88OO, 88OP, 88OQ, 88OR, 88OS, 88OT, 88OU, 88OV, 88OW, 88OX, 88OY, 88OZ, 88PA, 88PB, 88PC, 88PD, 88PE, 88PF, 88PG, 88PH, 88PI, 88PJ, 88PK, 88PL, 88PM, 88PN, 88PO, 88PP, 88PQ, 88PR, 88PS, 88PT, 88PU, 88PV, 88PW, 88PX, 88PY, 88PZ, 88QA, 88QB, 88QC, 88QD, 88QE, 88QF, 88QG, 88QH, 88QI, 88QJ, 88QK, 88QL, 88QM, 88QN, 88QO, 88QP, 88QQ, 88QR, 88QS, 88QT, 88QU, 88QV, 88QW, 88QX, 88QY, 88QZ, 88RA, 88RB, 88RC, 88RD, 88RE, 88RF, 88RG, 88RH, 88RI, 88RJ, 88RK, 88RL, 88RM, 88RN, 88RO, 88RP, 88RQ, 88RR, 88RS, 88RT, 88RU, 88RV, 88RW, 88RX, 88RY, 88RZ, 88SA, 88SB, 88SC, 88SD, 88SE, 88SF, 88SG, 88SH, 88SI, 88SJ, 88SK, 88SL, 88SM, 88SN, 88SO, 88SP, 88SQ, 88SR, 88SS, 88ST, 88SU, 88SV, 88SW, 88SX, 88SY, 88SZ, 88TA, 88TB, 88TC, 88TD, 88TE, 88TF, 88TG, 88TH, 88TI, 88TJ, 88TK, 88TL, 88TM, 88TN, 88TO, 88TP, 88TQ, 88TR, 88TS, 88TT, 88TU, 88TV, 88TW, 88TX, 88TY, 88TZ, 88UA, 88UB, 88UC, 88UD, 88UE, 88UF, 88UG, 88UH, 88UI, 88UJ, 88UK, 88UL, 88UM, 88UN, 88UO, 88UP, 88UQ, 88UR, 88US, 88UT, 88UU, 88UV, 88UW, 88UX, 88UY, 88UZ, 88VA, 88VB, 88VC, 88VD, 88VE, 88VF, 88VG, 88VH, 88VI, 88VJ, 88VK, 88VL, 88VM, 88VN, 88VO, 88VP, 88VQ, 88VR, 88VS, 88VT, 88VU, 88VV, 88VW, 88VX, 88VY, 88VZ, 88WA, 88WB, 88WC, 88WD, 88WE, 88WF, 88WG, 88WH, 88WI, 88WJ, 88WK, 88WL, 88WM, 88WN, 88WO, 88WP, 88WQ, 88WR, 88WS, 88WT, 88WU, 88WV, 88WW, 88WX, 88WY, 88WZ, 88XA, 88XB, 88XC, 88XD, 88XE, 88XF, 88XG, 88XH, 88XI, 88XJ, 88XK, 88XL, 88XM, 88XN, 88XO, 88XP, 88XQ, 88XR, 88XS, 88XT, 88XU, 88XV, 88XW, 88XZ, 88YA, 88YB, 88YC, 88YD, 88YE, 88YF, 88YG, 88YH, 88YI, 88YJ, 88YK, 88YL, 88YM, 88YN, 88YO, 88YP, 88YQ, 88YR, 88YS, 88YT, 88YU, 88YV, 88YW, 88YZ, 88ZA, 88ZB, 88ZC, 88ZD, 88ZE, 88ZF, 88ZG, 88ZH, 88ZI, 88ZJ, 88ZK, 88ZL, 88ZM, 88ZN, 88ZO, 88ZP, 88ZQ, 88ZR, 88ZS, 88ZT, 88ZU, 88ZV, 88ZW, 88ZX, 88ZY, 88ZZ</small>
	ANTRAEILIAI DVIRAČIŲ TAKAI
	REKREACINIAI DVIRAČIŲ TAKAI
	PAGRINDINĖS GATVĖS B1, B2
	PAGRINDINĖS GATVĖS NUMATOMOS ĮRENGTI IR REKONSTRUOTI IKI 2008 M.
	PERSPEKTYVINĖS GATVĖS NUMATYTOS PO 2008 M.
	APTARNAUJANČIOS GATVĖS C1, C2
	APTARNAUJANČIOS GATVĖS NUMATOMOS ĮRENGTI IR REKONSTRUOTI IKI 2008 M.
	PAGALBINĖS GATVĖS D1, D2 NUMATOMOS REKONSTRUOTI IR ĮRENGTI PIRMOJE EILEJE
	DVIEJŲ LYGIŲ SANKRYŽOS
	PERSPEKTYVINĖS SANKRYŽOS
	PLANUJAMOS NAUJŲ GYVENAMŲJŲ IR VISUOMENINIŲ OBJEKTŲ TERITORIJOS
	PLANUJAMOS NAUJŲ UOSTO OBJEKTŲ TERITORIJOS
	ŽELDINIAI
	VANDENS TELKINIAI
	ESAMOS MOKYKLOS, DARŽELIAI
	ESAMI VISUOMENINIAI CENTRAI
	MIESTO RIBOS

<b>1</b>	KLAIPĖDOS ŠILUMOS TINKLAJ
<b>2</b>	AB "KLAIPĖDOS MEDIENA"
<b>3</b>	AUTOBUSŲ PARKAS
<b>4</b>	MEDŽIG APDIRBIMO ĮMONĖ
<b>5</b>	AB "KLAIPĖDOS MEDIENA"
<b>6</b>	GRŪDŲ PERDIRBIMO ĮMONĖ
<b>7</b>	TABAKO FABRIKAS
<b>8</b>	RAJONINĖ KATELINĖ
<b>9</b>	STATYBINĖS ĮMONĖS
<b>10</b>	AB "KLAIPĖDOS NAMŲ STATYBA"



**SUTARTINIAI ŽYMĖJIMAI**

Planuojama teritorija

**GEOMETRA**

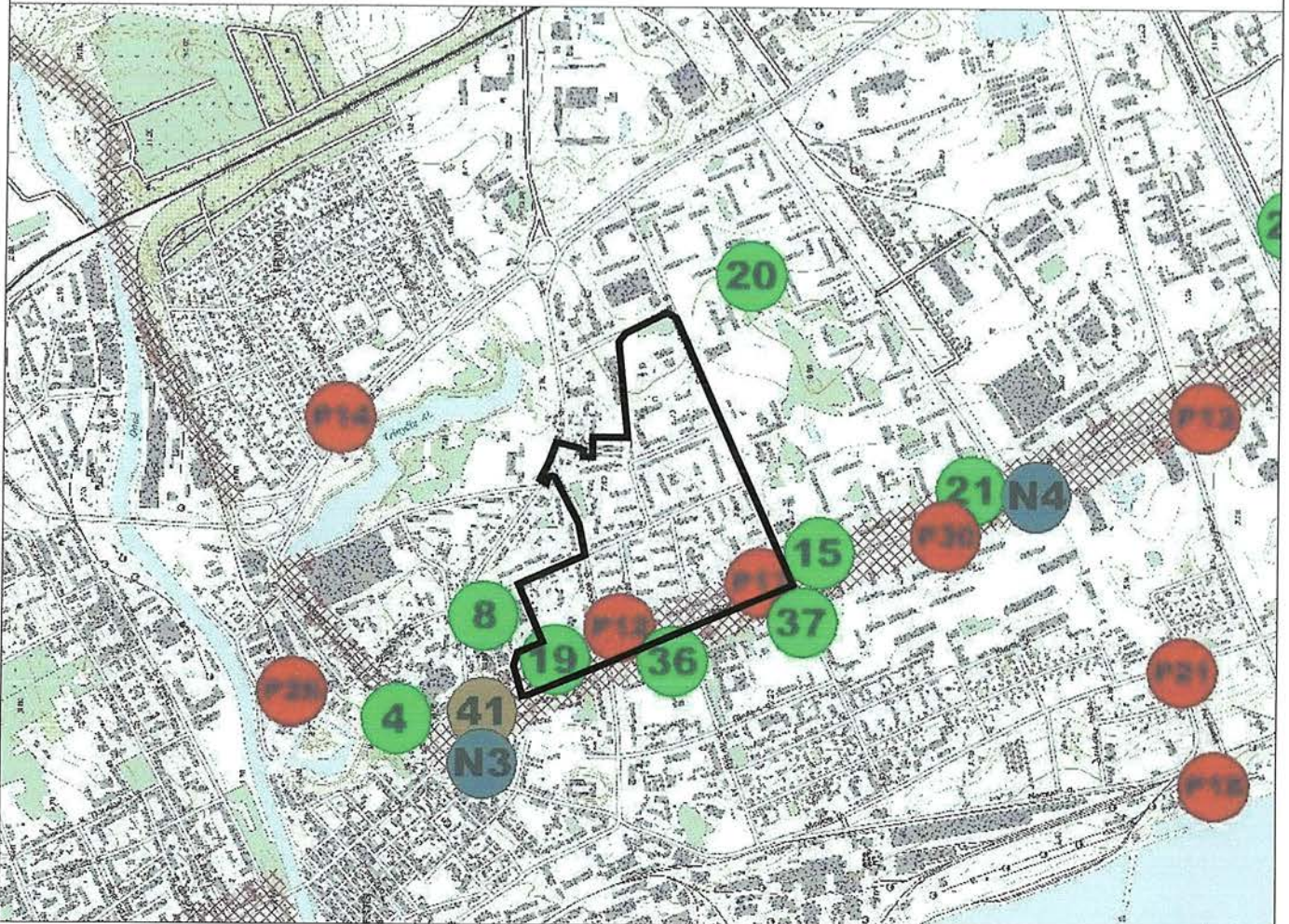
Taikos pr. 88A, LT-51183Kaunas. Tel. (37) 312-352 Fax. (37) 311-733

Pavadinimas

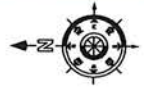
GYVENAMŲJŲ TERITORIJŲ TARP TAIKOS PR., TILŽĖS G., RUMPIŠKĖS G., SAUSIO 15-OSIOS G., KITŲ DETALIAI SUPLANUOTŲ TERITORIJŲ, RYŠININKŲ G. IR PARYŽIAUS KOMUNOS G. DETALUSIS PLANAS

Atestato Nr.	Pareigos	V.Pavardė	Parašas	Data	Brėžinys	Laida	
27853	Arch. Sk.V pv	A. Šimkuvienė		2014	<b>IŠTRAUKA IŠ KLAIPĖDOS MIESTO DVIRAČIŲ TRANSPORTO INFRASTRUKTŪROS IŠVYSTYMO SCHEMAS</b>	<b>0</b>	
	Arch.	J. Kuznecova		2014			
Etapas	<b>Organizatorius:</b> Klaipėdos miesto savivaldybės administracijos direktorius, Liepų g. 11, Klaipėda				Žymuo	Lapas	Lapų
<b>DP</b>					<b>GKLA - 0361</b>	<b>1</b>	<b>1</b>

**IŠTRAUKA IŠ SPAUDOS KIOSKŲ KLAIPĖDOS MIESTE IŠDĖSTYMO SCHEMOS  
(patvirtintos 2007-10-25 Klaipėdos miesto savivaldybės tarybos sprendimu Nr. T2-330)**



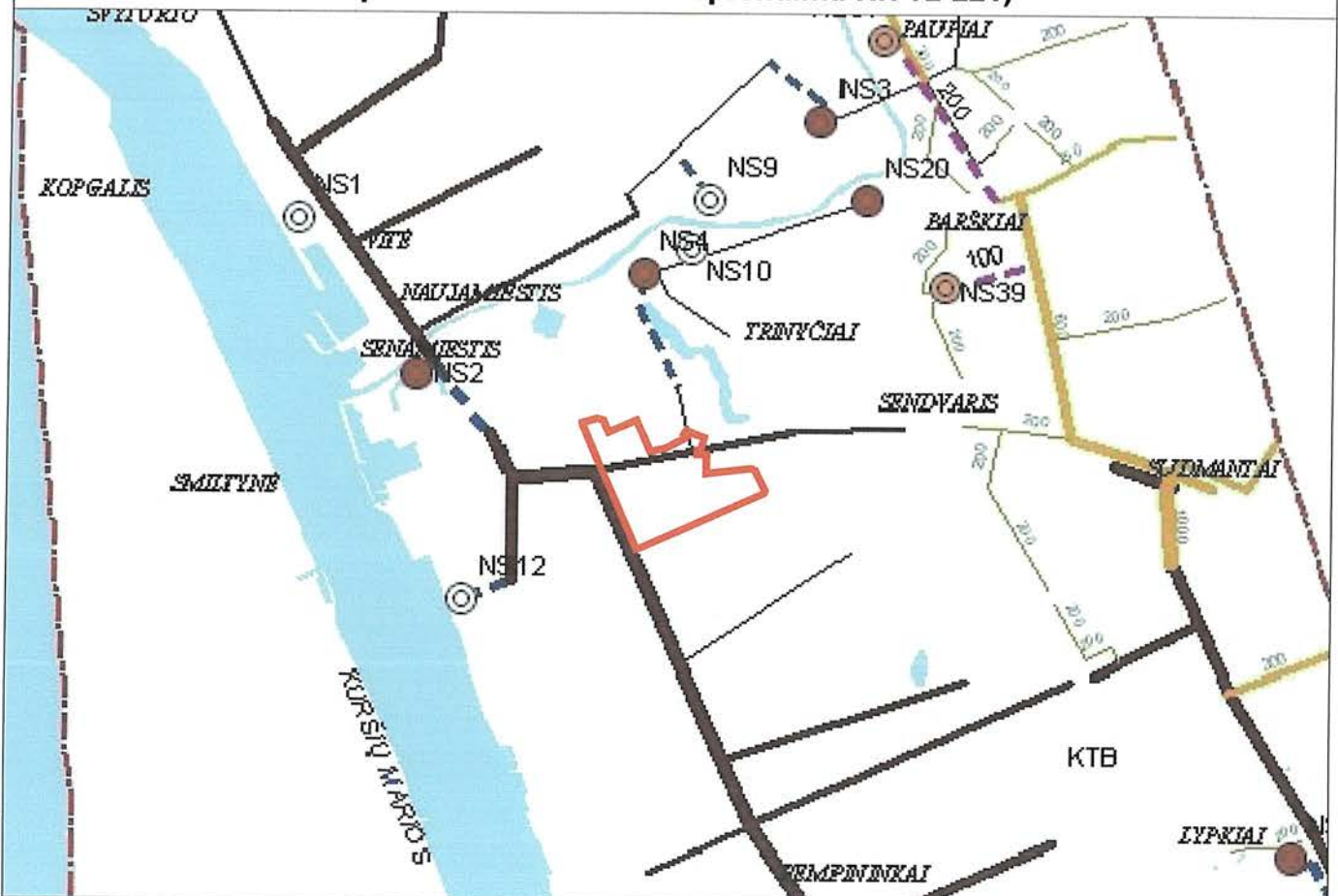
- 19 - Kioskas K339, Taikos pr. 11 (esama spaudos kiosko vieta)
- P12 - Sausio 15-osios g. aut. st. (perspektyvinė spaudos kiosko vieta)
- P17 - Taikos pr./Paryžiaus Komunos g. aut. st. į centrą (perspektyvinė spaudos kiosko vieta)



**SUTARTINIAI ŽYMĖJIMAI**  
 — Planuojama teritorija

<p><b>GEOMETRA</b>                  Taikos pr. 88A, LT-51183Kaunas. Tel. (37) 312-352 Fax. (37) 311-733</p>					Pavadinimas GYVENAMŪJŲ TERITORIJŲ TARP TAIKOS PR., TILŽĖS G., RUMPIŠKĖS G., SAUSIO 15-OSIOS G., KITŲ DETALIAI SUPLANUOTŲ TERITORIJŲ, RYŠININKŲ G. IR PARYŽIAUS KOMUNOS G. DETALUSIS PLANAS					
					Atestato Nr. 27853		Pareigos Arch. Sk.V PV		V.Pavardė A. Šimkuvienė	
Etapas DP		Organizatorius: Klaipėdos miesto savivaldybės administracijos direktorius, Liepų g. 11, Klaipėda					Brėžinys <b>IŠTRAUKA IŠ SPAUDOS KIOSKŲ KLAIPĖDOS MIESTE IŠDĖSTYMO SCHEMOS</b>		Laida 0	
Žymuo GKLA - 0361		Lapas 1		Lapų 1						

**IŠTRAUKA IŠ KLAIPĖDOS MIESTO SPECIALIOJO PLANO,  
KLAIPĖDOS M. PLANUOJAMOS ŪKIO NUOTEKŲ SISTEMOS PRINCIPINĖS SCHEMAS  
(patvirtintos 2005-03-31 Klaipėdos miesto savivaldybės tarybos sprendimu Nr. T2-74,  
pakeitimas 2009-05-29 sprendimu Nr. T2-221)**



**SUTARTINIAI ŽENKLAI**

Planuojami slėgio nuotekų tinklai

— 100; 150; 200

Planuojami ūkio nuotekų tinklai

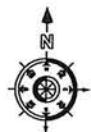
— 200  
— 250  
— 300  
— 400  
— 600  
— 1000

Esami savotekio ir slėgio nuotekų tinklai

— 300  
— 400  
— 500  
— 600  
— 700  
— 800  
— 1000  
— 1200  
— 1500  
— 800x2000  
— 150sp; sp  
— 300sp  
— 400sp  
— 600sp  
— 1200sp  
— MIESTO RIBA

Ūkio nuotekų siurblinės

● Esamos miesto  
○ Esamos žinybinės  
⊙ Planuojamos



**SUTARTINIAI ŽYMĖJIMAI**

— Planuojama teritorija

**GEOMETRA**

Taikos pr. 88A, LT-51183Kaunas. Tel. (37) 312-352 Fax. (37) 311-733

Pavadinimas

GYVENAMŪJŲ TERITORIJŲ TARP TAIKOS PR., TILŽĖS G., RUMPIŠKĖS G., SAUSIO 15-OSIOS G., KITŲ DETALIAI SUPLANUOTŲ TERITORIJŲ, RYŠININKŲ G. IR PARYŽIAUS KOMUNOS G. DETALUSIS PLANAS

Atestato Nr.	Pareigos	V.Pavardė	Parašas	Data
27853	Arch. Sk.V pv	A. Šimkuvienė		2014
	Arch.	J. Kuznecova		2014

Brėžinys

**IŠTRAUKA IŠ KLAIPĖDOS M. PLANUOJAMOS  
ŪKIO NUOTEKŲ SISTEMOS  
PRINCIPINĖS SCHEMAS**

Laida

0

Etapas  
**DP**  
**Organizatorius:** Klaipėdos miesto savivaldybės administracijos direktorius, Liepų g. 11, Klaipėda

Žymuo

GKLA - 0361

Lapas

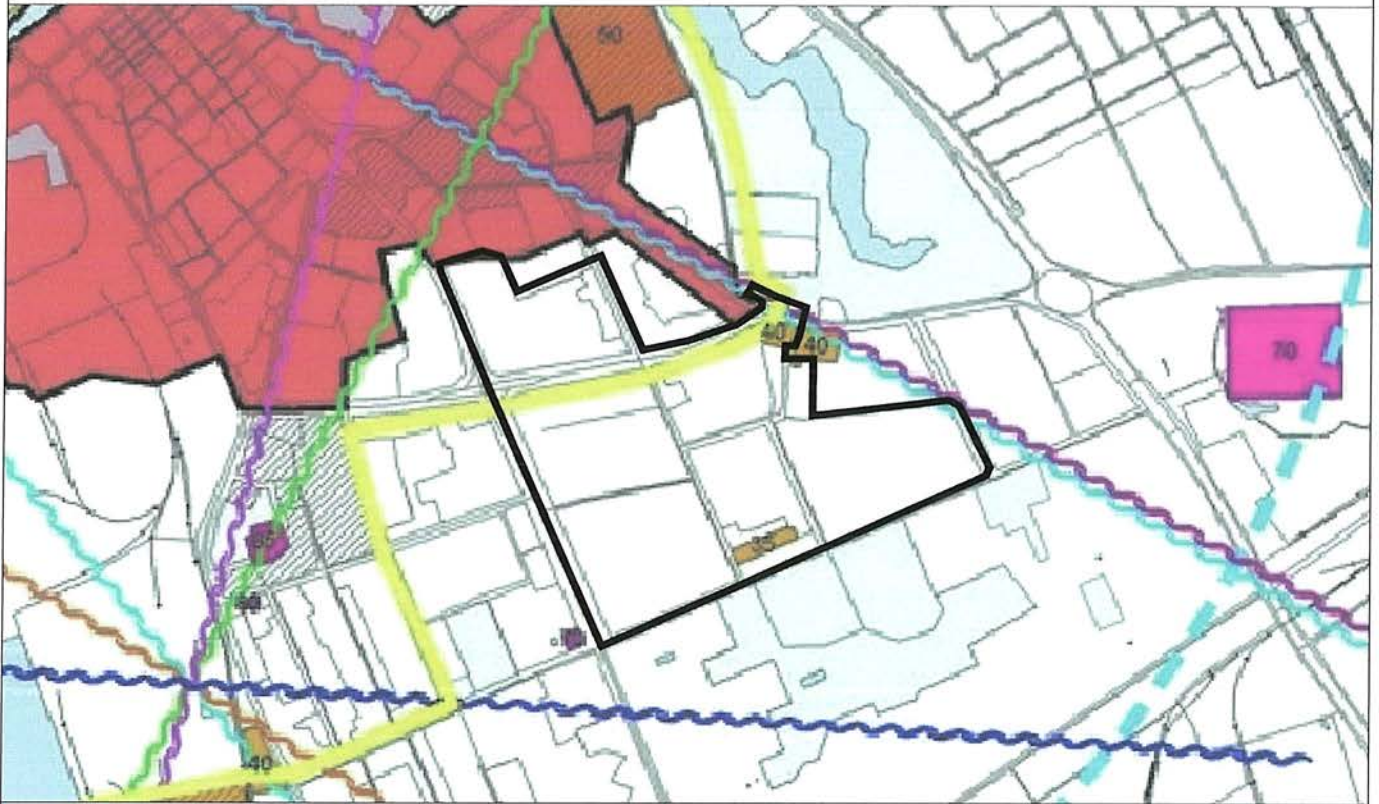
1

Lapų

1



**IŠTRAUKA IŠ KLAIPĖDOS MIESTO AUKŠTYBINIŲ PASTATŲ  
IŠDĖSTYMO SCHEMOS-SPECIALIOJO PLANO  
(patvirtinto 2007-06-28 Klaipėdos miesto savivaldybės tarybos sprendimu Nr. T2-201)**



**AUKŠTYBINĖS STATYBOS PLĖTJIMO TERITORIJŲ GALIMYBIŲ SCHEMOS  
SUTARTINIAI ŽENKLAI**

- Klaipėdos miesto administracinė riba
- Vandens telkiniai
- Pajūrio žemė (melas) želdynai
- Geležinkelio
- Gėlavės

- Vertybės teritorijos pagal NKV registrą**
- U17. Klaipėdos senamiestis
  - U16. Klaipėdos miesto istorinio dalis

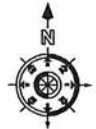
- Aukštybinių pastatų statybos sąlygos**
- Pagal NKV registrą U17 teritorijoje aukštybinių pastatų statybos draudžiamos zonos
- Pagal NKV registrą U16 teritorijoje galima statyti aukštybinių pastatų žemėjimo nuo 40 m aukščio (m) ir mažesne aukščiui
- Ustatymo aukštį geriau pagal urbanistinių koncepcijų
  - Faktiškai statyba nenamais. Nustatoma šios statybos, turintis šiuo koncepcijomis modifikacijas

- Leidžiamos pastatų aukščio (metrais) zonos**
- 30 - 40
  - 41 - 60
  - 61 - 80
  - 81 - 100
  - 101 - 120

- Vizualinės ribos**
- Vizualinio dominavimo riba (d = 3 km)
  - Vizualinio išsiurbimo riba (urbanizacijos daigys)
  - Vizualinio išsiurbimo riba (jei patalpa uždaroma)

- Apžvalgos taškai**
- Fiksavimo taškai apžvalgos taškai
  - Fiksavimo taškai apžvalgos taškai

- Apžvalgos sektoriai**
- Iš 1-os pakopos (1) - Šilutėje tarp AB "Glaso" administracinio pastato ir viešojo "Klaipėda"
  - Iš 1-os pakopos (2) - Šilutėje tarp viešojo "Klaipėda" ir kartono fabriko kamienų
  - Iš 1-os pakopos - Šilutėje tarp kartono fabriko kamienų ir V.I. Rogatų cortas
  - Iš Plovų rago (1) - Šilutėje tarp AB Klaipėdos "Baltis" žemės ūkio statinių ir viešojo "Klaipėda"
  - Iš Plovų rago (2) - Šilutėje tarp viešojo "Klaipėda" ir kartono fabriko kamienų
  - Naujo Hagero kaimo - Šilutėje tarp kartono fabriko kamienų ir Tarybinės jūrų portas
  - Naujo jūdkaimo kaimo - Šilutėje tarp AB "Klaipėda" administracinio pastato ir kartono fabriko kamienų



**SUTARTINIAI ŽYMĖJIMAI**

- Planuojama teritorija

**GEOMETRA**

Taikos pr. 88A, LT-51183Kaunas. Tel. (37) 312-352 Fax. (37) 311-733

Pavadinimas

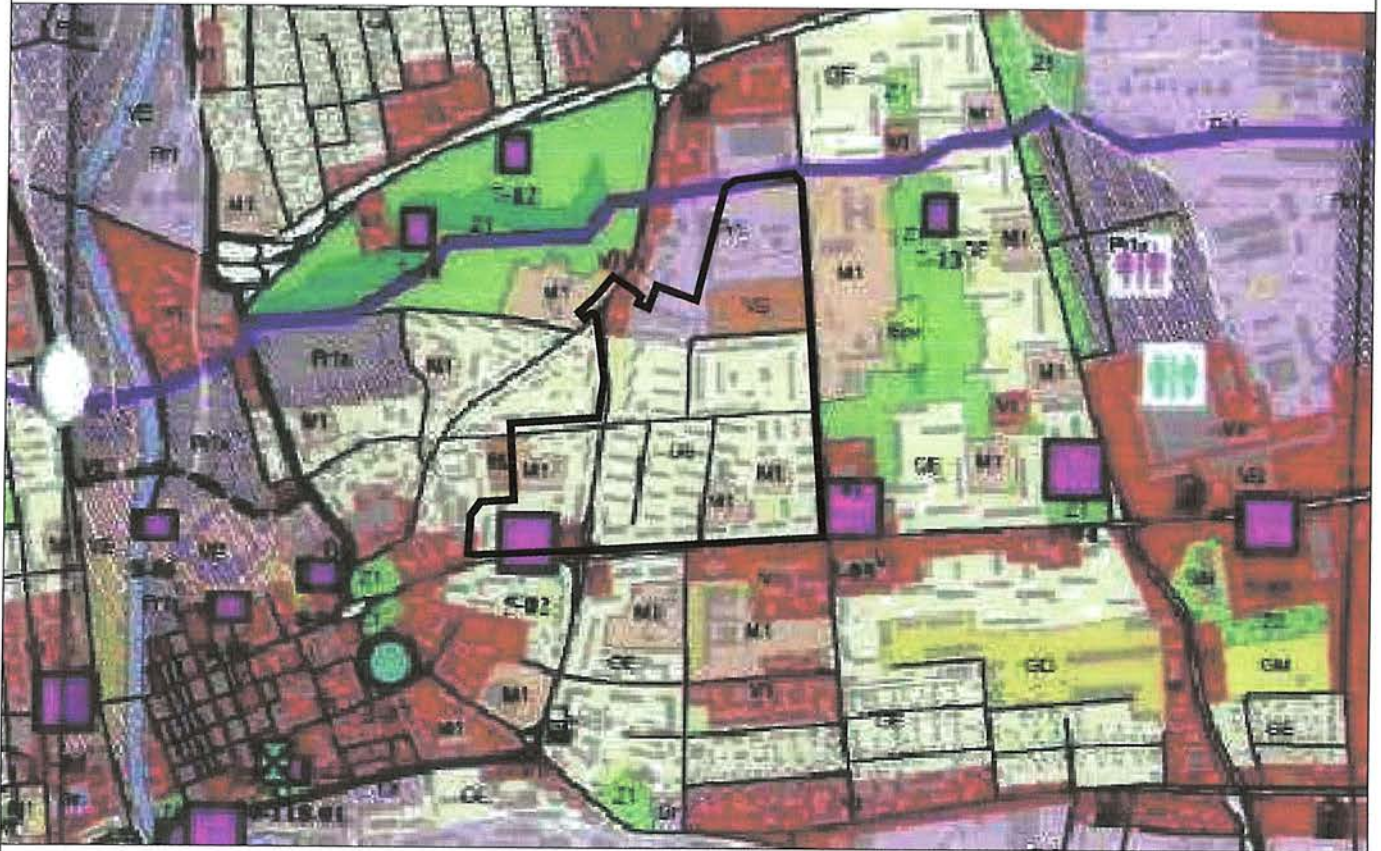
GYVENAMŲJŲ TERITORIJŲ TARP TAIKOS PR., TILŽĖS G., RUMPIŠKĖS G., SAUSIO 15-OSIOS G., KITŲ DETALIAI SUPLANUOTŲ TERITORIJŲ, RYŠININKŲ G. IR PARYŽIAUS KOMUNOS G. DETALUSIS PLANAS

Atestato Nr.	Pareigos	V.Pavardė	Parašas	Data
27853	Arch. Sk.V PV	A. Šimkuvienė		2014
	Arch.	J. Kuznecova		2014
Etapas	<b>Organizatorius:</b> Klaipėdos miesto savivaldybės administracijos direktorius, Liepų g. 11, Klaipėda			
DP				

Brėžinys	Laida
<b>IŠTRAUKA IŠ KLAIPĖDOS MIESTO AUKŠTYBINIŲ PASTATŲ IŠDĖSTYMO SCHEMOS-SPECIALIOJO PLANO</b>	<b>0</b>
Žymuo	Lapas
<b>GKLA - 0361</b>	<b>1</b>
	Lapų
	<b>1</b>

97

**IŠTRAUKA IŠ KLAIPĖDOS MIESTO VIEŠŲJŲ TUALETŲ IŠDĖSTYMO  
SCHEMAS-SPECIALIOJO PLANO**  
(patvirtinto 2005-12-22 Klaipėdos miesto savivaldybės tarybos sprendimu Nr. T2-394)



**SUTARTINIAI ŽYMĖJIMAI**

**ESAMOS TERITORIJOS**

- ms0 Mėtkai
- ms4 Parkai
- ms41 Sodai
- hd5 Vandens teikiniai, upės, kanalai
- GE Esamų gyvenamųjų namų teritorijos
- M1 Esamų mokslo ir švietimo įstaigų teritorijos
- Pr1 Pramonės teritorijos
- RL Esamų religinių objektų teritorijos

**PLANUOJAMOS TERITORIJOS**

- GD Planuojamų gyvenamųjų daugiabučių namų teritorijos
- GM Planuojamų gyvenamųjų mažaukščių namų teritorijos
- Gr Garažų ir planuojamų daugiaaukščių automobilių stovėjimo aikštelių teritorijos
- M2 Planuojamų mokslo, švietimo įstaigų teritorijos
- Pr1x Pramonės (keičiama paskirtis) teritorijos
- Pr2 Planuojamos pramonės teritorijos
- RLK Kapinių teritorijos
- SV Sveikatos priežiūros įstaigų teritorijos
- Spr Bendro naudojimo sporto aikštės
- V1 Verslo, komercijos teritorijos
- V1x Verslo (keičiama paskirtis) teritorijos
- VE Viešojo naudojimo erdvės
- VS Valstybės ir savivaldos institucijų teritorijos
- Z1 Bendrojo naudojimosi želdiniai
- Z2 Sanitarinių zonų apsauginiai želdiniai

**KITI ŽENKLAI**

- Miesto administracinės ribos
- Planuojama dviračių magistralė

**VIEŠŲJŲ TUALETŲ SUTARTINIAI ŽYMĖJIMAI**

- Esami tualetai su miesto inžineriniais tinklais
- Numatomi tualetai su miesto inžineriniais tinklais
- Naikinami esami tualetai su miesto inžineriniais tinklais
- Esami tualetai su vietiniais inžineriniais tinklais
- Numatomi tualetai su vietiniais inžineriniais tinklais
- Naikinami esami tualetai su vietiniais inžineriniais tinklais
- Leidžiama ir kita funkcinė paskirtis (komercinė)
- Numatomi automatiniai tualetai su miesto inžineriniais tinklais
- Numatomi kilnojami tualetai
- Esami kilnojami tualetai
- Numatomi konteineriniai tualetai su miesto inž. tinklais
- Numatomi tualetai projektuojamose visuomeninės paskirties statinėse
- Esami tualetai visuomeninės paskirties statinėse
- Tualetai garažų bendrijose ir automobilių stovėjimo aikštelėse
- Tualetai degalinėse

**SUTARTINIAI ŽYMĖJIMAI**

- Planuojama teritorija



**GEOMETRA**

Taikos pr. 88A, LT-51183Kaunas. Tel. (37) 312-352 Fax. (37) 311-733

Pavadinimas

GYVENAMŲJŲ TERITORIJŲ TARP TAIKOS PR., TILŽĖS G., RUMPIŠKĖS G., SAUSIO 15-OSIOS G., KITŲ DETALIAI SUPLANUOTŲ TERITORIJŲ, RYŠININKŲ G. IR PARYŽIAUS KOMUNOS G. DETALUSIS PLANAS

Atestato Nr.	Pareigos	V.Pavardė	Parašas	Data
27853	Arch. Sk.V PV	A. Šimkuvienė		2014
	Arch.	J. Kuznecova		2014

Brėžinys

**IŠTRAUKA IŠ KLAIPĖDOS MIESTO VIEŠŲJŲ  
TUALETŲ IŠDĖSTYMO SCHEMAS-SPECIALIOJO  
PLANO**

Laida

0

Etapas  
**DP**  
**Organizatorius:** Klaipėdos miesto savivaldybės administracijos direktorius, Liepų g. 11, Klaipėda

Žymuo

GKLA - 0361

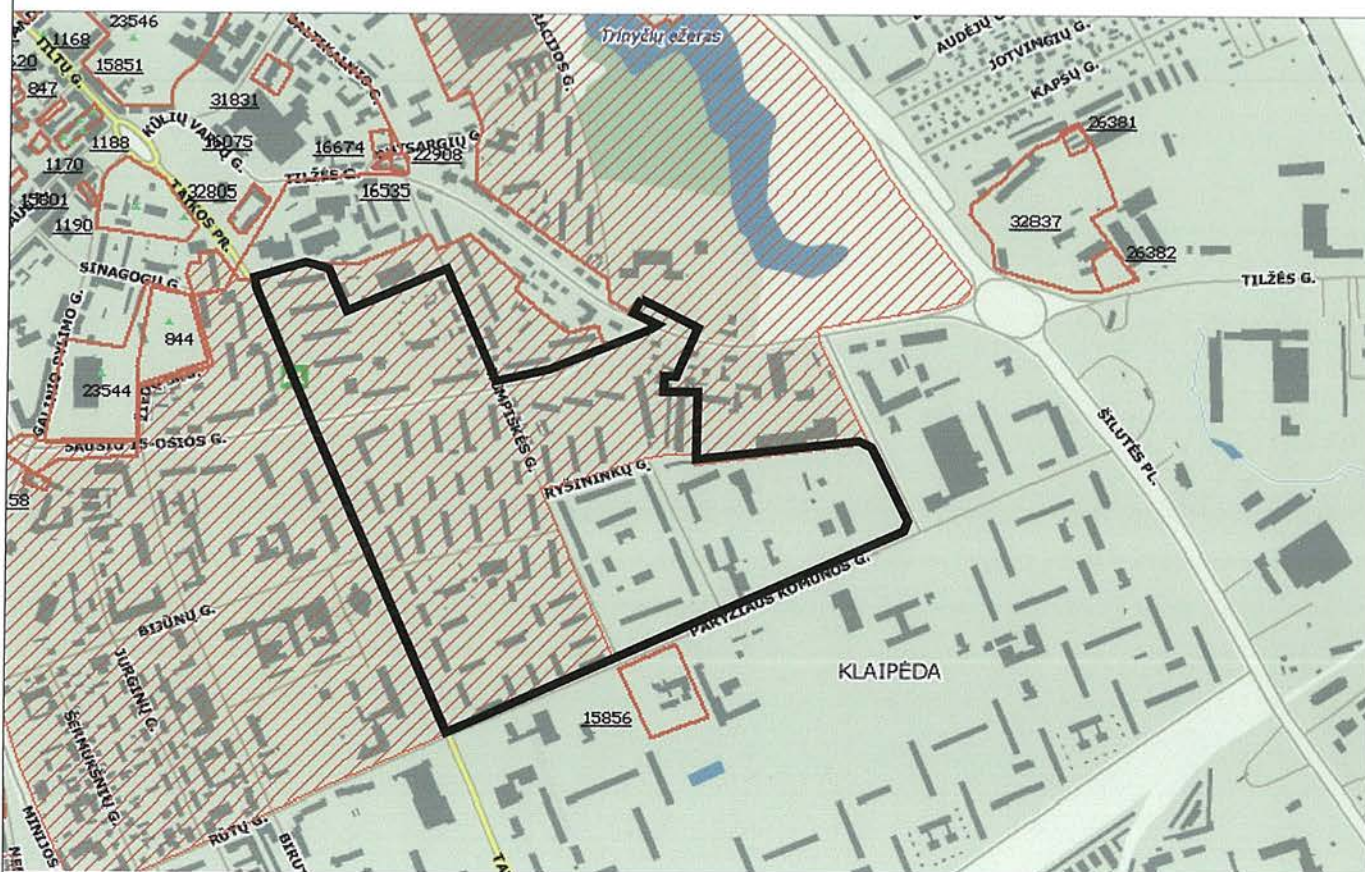
Lapas

1

Lapų

1

# IŠTRAUKA IŠ KULTŪROS PAVELDO DEPARTAMENTO PRIE KULTŪROS MINISTERIJOS KULTŪROS VERTYBIŲ REGISTRO ŽEMĖLAPIO



**PASTABA:** Planuojamos teritorijos dalis patenka į Klaipėdos senamiesčio vizualinės apsaugos pozonį, artimiausiose planuojamos teritorijos gretimybėse yra registruotų kultūros paveldo vertybių;



### SUTARTINIAI ŽYMĖJIMAI

- Planuojama teritorija
- Registruotos kultūros paveldo teritorijos

## GEOMETRA

Taikos pr. 88A, LT-51183Kaunas. Tel. (37) 312-352 Fax. (37) 311-733

Pavadinimas

GYVENAMŪJŲ TERITORIJŲ TARP TAIKOS PR., TILŽĖS G., RUMPIŠKĖS G., SAUSIO 15-OSIOS G., KITŲ DETALIAI SUPLANUOTŲ TERITORIJŲ, RYŠININKŲ G. IR PARYŽIAUS KOMUNOS G. DETALUSIS PLANAS

Atestato Nr.	Pareigos	V.Pavardė	Parašas	Data
27853	Arch. Sk.V PV	A. Šimkuvienė		2014
	Arch.	J. Kuznecova		2014

Brėžinys

**IŠTRAUKA IŠ KULTŪROS PAVELDO  
DEPARTAMENTO PRIE KULTŪROS MINISTERIJOS  
KULTŪROS VERTYBIŲ REGISTRO ŽEMĖLAPIO**

Laida

0

Etapas  
**DP**  
**Organizatorius:** Klaipėdos miesto savivaldybės administracijos direktorius, Liepų g. 11, Klaipėda

Žymuo

GKLA - 0361

Lapas

1

Lapų

1

**GEOMETRA**

**V DETALIOJO PLANAVIMO DUOMENYS**



PATVIRTINTA  
Klaipėdos miesto savivaldybės  
administracijos direktoriaus  
2013 m. rugpjūčio 30 d. įsakymu Nr. AD1-2128

## PLANAVIMO DARBŲ PROGRAMA IR PLANAVIMO UŽDUOTIS GYVENAMŲJŲ TERITORIJŲ TARP TAIKOS PR., TILŽĖS G., RUMPIŠKĖS G., SAUSIO 15-OSIOS G., KITŲ DETALIAI SUPLANUOTŲ TERITORIJŲ, RYŠININKŲ G. IR PARYŽIAUS KOMUNOS G., KLAIPĖDOJE, DETALIAJAM PLANUI RENGTI

Planavimo darbų programa ir planavimo užduotis gyvenamųjų teritorijų tarp Taikos pr., Tilžės g., Rumpiškės g., Sausio 15-osios g., kitų detaliai suplanuotų teritorijų, Ryšininkų g. ir Paryžiaus Komunos g., Klaipėdoje, detaliajam planui rengti parengtos vadovaujantis Lietuvos Respublikos aplinkos ministro 2004 m. gegužės 3 d. įsakymu Nr. D1-239 (Lietuvos Respublikos aplinkos ministro 2006 m. spalio 18 d. įsakymo Nr. D1-473 redakcija) patvirtintų Detaliųjų planų rengimo taisyklių 29 ir 30 punktais ir Lietuvos Respublikos Vyriausybės 1996 m. rugsėjo 18 d. nutarimu Nr. 1079 patvirtintų Visuomenės informavimo ir dalyvavimo teritorijų planavimo procese nuostatų (Lietuvos Respublikos Vyriausybės 2007 m. kovo 14 d. nutarimo Nr. 247 redakcija), 5.1 papunkčiu.

1. Planuojamos teritorijos adresas – gyvenamosios teritorijos tarp Taikos pr., Tilžės g., Rumpiškės g., Sausio 15-osios g., kitų detaliai suplanuotų teritorijų, Ryšininkų g. ir Paryžiaus Komunos g., Klaipėdoje. Planuojamos teritorijos plotas – apie 36 ha.

2. Detaliojo planavimo organizatorius – Klaipėdos miesto savivaldybės administracijos direktorius.

3. Detaliojo plano rengėjas – Lietuvos Respublikos viešųjų pirkimų įstatymo nustatyta tvarka parinktas rengėjas.

4. Planavimo uždaviniai (tikslai) – nustatyti planuojamos teritorijos naudojimo ir užstatymo kokybinius ir kiekybinius parametrus, tvarkymo ir naudojimo režimą; suformuoti žemės sklypus, žemės juostas komunikaciniams koridoriams ir susisiekimui komunikacijoms, inžinerinės ir miesto infrastruktūros plėtrai; nustatyti užstatymo, erdvių, socialinės infrastruktūros išdėstymo principus ir teritorijų naudojimo tipus; numatyti vietas vaikų žaidimų, sporto, šunų vedžiojimo ir šiukšlių konteinerių aikštelėms; išnagrinėti galimybę dėl II vandenvietės konversijos.

5. Planavimo pagrindas: Klaipėdos miesto savivaldybės administracijos direktoriaus 2013-06-12 įsakymas Nr. AD1-1483 „Dėl detaliojo plano rengimo“; 2013-07-30 Planavimo sąlygų sąvadas detaliojo planavimo dokumentui rengti Nr. AR10-24, patvirtintas Klaipėdos miesto savivaldybės vyriausiojo architekto.

6. Planavimo procesas: detalusis planas rengiamas, derinamas ir viešai svarstomas su visuomene bendraja tvarka.

7. Detaliojo plano rengėjas turi atlikti šiuos darbus:

7.1. *parengiamuoju etapu* (ne vėliau kaip per 2 mėn. nuo detaliojo plano rengimo sutarties įsigaliojimo) parengti planuojamos teritorijos topografinę nuotrauką, surinkti duomenis apie planuojamoje teritorijoje esančių žemės sklypų ir pastatų teisinę registraciją, sulyginus topografinėje nuotraukoje pažymėtus pastatus ir teisinės registracijos duomenis, pateikti sąrašą pastatų, kurių teisinės registracijos duomenų nėra, nustatyta tvarka informuoti apie pradedamą rengti detalųjį planą, planavimo tikslus;

7.2. detaliojo plano rengimo etapo *esamos būklės analizės stadijos metu* (ne vėliau kaip per 2 mėn. nuo detaliojo plano rengimo sutarties įsigaliojimo):

7.2.1. nagrinėti ir įvertinti esamos teritorijos užstatymą, nurodant suformuotus (registruotus) ir suplanuotus sklypus, naudojimo režimus, nustatytus juose statybos reglamentus ir (ar)

egzistuojančių statinių parametrus, nurodant teritorijų planavime naudojamus rodiklius – užstatymo tipas, aukštis, tankumas, intensyvumas, architektūros reikalavimai, taip pat esamą ir suplanuotą žemės naudojimą laisvoje valstybinėje žemėje; nagrinėti ir įvertinti inžinerinius tinklus, nurodant esamų ir suplanuotų magistralinių, komunalinių tinklų trasas ir įrenginius, apsaugos zonas, galiojančius servitutus; nagrinėti ir įvertinti gatves, nurodant esamą ir suplanuotą eismo organizavimo schemą, kategorijas teritorijoje tarp magistralinių gatvių, triukšmo žemėlapiu duomenis; nagrinėti ir įvertinti želdinius, nurodant esamus ir suplanuotus želdinius teritorijoje, pateikiant želdinių vertinimą paskirties ir kokybės aspektais; nagrinėti ir įvertinti gamtos ir kultūros vertybes, nurodant paveldosaugai reikšmingus objektus, struktūras, pateikiant urbanistinės raidos tyrimą ir jo išvadų pagrindū urbanistinės struktūros vertingųjų savybių nustatymą, nurodyti gamtinės aplinkos (vandens, reljefo) reikšmingus elementus; nagrinėti ir įvertinti teritorijos savininkų bei naudotojų poreikius, pateikiant statistinius ir apklausos duomenis, nurodant socialines grupes ir teritorijoje veikiančias įmones (veiklas), jų poreikius ir prioritetus; nagrinėti ir įvertinti teritorijoje galiojančių planavimo dokumentų sprendinius, pateikiant spalvotas pagrindinių brėžinių ištraukas;

7.2.2. nustatyti vystymosi tendencijas kiekvienai analizuojamai sričiai atskirai ir pateikti bendras išvadas teritorijai; nustatyti problemines situacijas kiekvienai analizuojamai sričiai atskirai ir bendras išvadas teritorijai;

7.2.3. atlikti galimybių analizę dėl II vandenvietės konversijos;

7.2.4. atlikti planuodamos teritorijos gyventojų apklausą ir apklausos duomenų analizę;

7.2.5. esamos būklės analizės stadijos metu turi būti parengti:

7.2.5.1. teritorijoje galiojančių teritorijų planavimo dokumentų schema;

7.2.5.2. esama eismo organizavimo schema;

7.2.5.3. parengtais teritorijų planavimo dokumentais suplanuota eismo organizavimo schema;

7.2.5.4. esamų ir suplanuotų magistralinių inžinerinių tinklų koridorių ir apsaugos zonų bei servitutų brėžinys;

7.2.5.5. gamtos ir kultūros vertybių schema;

7.2.5.6. želdinių įvertinimo brėžinys;

7.2.5.7. esamos būklės analizės išvadų brėžinys, kuriame turi būti pažymėtos teritorijos vertingosios savybės ir probleminės situacijos;

7.2.5.8. kiti brėžiniai ar schemos, kurios, rengejo nuomone, atskleidžia esamos situacijos analizės išvadas;

7.2.5.9. išsamą Taikos pr. išsklotinės analizę. Nagrinėjamas prospekto ruožas nuo Kauno g. iki Bangų g..

7.3. detaliojo plano rengimo etapo *konceptijos nustatymo stadijos metu* (ne vėliau kaip per 5 mėn. nuo detaliojo plano rengimo sutarties įsigaliojimo):

7.3.1. parengti ne mažiau nei tris konceptijos variantus;

7.3.2. nustatyti teritorijos naudojimo ir apsaugos svarbiausias kryptis ir tvarkymo prioritetus;

7.3.3. iki konceptijos tvirtinimo atlikti SPAV procedūras;

7.3.4. parengti ne mažiau kaip 3 Taikos pr. išsklotinės variantus, kuriuose atsispindėtų galimos architektūrinės išraiškos formos, formuojant centrinės Klaipėdos miesto gatvės įvaizdį;

7.3.5. parengti pasiūlymus daugiabučių gyvenamųjų kvartalų bendro naudojimo teritorijų (kiemų) sutvarkymui. Pasiūlyimuose (pateikti ne mažiau nei tris variantus) spręsti kiemų vaikų žaidimo aikštelių, automobilių statymo, želdynų ir kitus aktualius aspektus; variantus teikti svarstyti suinteresuotai visuomenei;

7.3.6. planuojant daugiaaukščių gyvenamųjų namų renovaciją numatyti išsaugoti ir paryškinti miesto vaizdo vertę, siluetą ir savitumą, būdingą spalvinę gamą; numatyti šiltinti namus ir atnaujinti gyvenamųjų rajonų architektūrinę vertę, siekti bendro vaizdo pasiūlant spalvinius sprendimus, balkonų ir lodžijų įstiklinimo variantus; numatyti renovuoti artimąją aplinką prie gyvenamųjų namų, pritaikant ją žmonėms su fizine negalia; numatyti rengti dviračių takus, sporto ir poilsio zonas gyvenamuosiuose rajonuose; numatyti vietas mažosios architektūros formoms;

KOPIJA TIKRA

Klaipėdos architektūros ir

vaizdų

120

7.3.7. parengti ne mažiau kaip 3 koncepcinius variantus II vandenvietės teritorijos ir pastatų konversijai;

7.3.8. įvertinti visus visuomenės pasiūlymus ir parengti visuomenės informavimo iki koncepcijos patvirtinimo ataskaitą;

7.3.9. detaliojo plano koncepciją teikti tvirtinti Klaipėdos miesto savivaldybės tarybai po to, kai jai pritarus Klaipėdos miesto savivaldybės administracijos direktoriaus sudaryta rengiamų teritorijų planavimo dokumentų svarstymo darbo grupė bei bus atliktos SPAV procedūros. Koncepcijos tvirtinimui detaliojo plano rengėjas pateikia Architektūros ir miesto planavimo skyriui 10 detaliojo plano koncepcijos brėžinių, sumažintų iki A3 formato, kopijų, 2 egzempliorius detaliojo plano koncepcijos originalaus dydžio brėžinių, 10 egzempliorių detaliojo plano koncepcijos aiškinamojo rašto bei nurodytą medžiagą skaitmeninėse laikmenose. Nustatyta tvarka atlikti koncepcijos viešinimo procedūras;

7.4. detaliojo plano rengimo etapo *sprendinių konkretizavimo studijos metu* (ne vėliau kaip per 9 mėn. nuo detaliojo plano rengimo sutarties įsigaliojimo):

7.4.1. sprendiniais numatyti teritorijos naudojimo ir apsaugos priemonės (teisines, organizacines, technines, ekonomines ir kitas, skirtas koncepcijoje nustatytoms naudojimo ir apsaugos kryptims ir prioritetams įgyvendinti, esamos situacijos keitimams atlikti). Nurodyti priemonių taikymo sritį, atsakingą instituciją ir taikymo trukmę; statybų ir aplinkos tvarkymo programą (pateikiant apytikslius resursų poreikio ir įgyvendinimo eiliškumo bei trukmės skaičiavimus), veiklos reglamentavimą, nurodant teritorijos dalių, kurioms taikomos ūkinės veiklos apribojimai, ribas, taikymo priežastis bei teisinį pagrindą;

7.4.2. detalizuojant bendrojo ar specialiojo teritorijų planavimo dokumentuose nustatytus teritorijų tvarkymo ir naudojimo reikalavimus, nustatyti planuojamos teritorijos naudojimo ir užstatymo kokybinius ir kiekybinius parametrus (nustatyti pagrįstus teritorijų, sklypų dydžius, tvarkymo ir naudojimo reikalavimus, nurodant preliminarų sprendinių įgyvendinimo resursų poreikį (laiką, investicijas), šaltinį (privачios, visuomenės lėšos), rezultatus (sukurti būsto, darbo vietų rodikliai) ir naudą (ekonominę, socialinę, aplinkosauginę);

7.4.3. suformuoti žemės sklypus esamiems pastatams ir naujų statinių statybai, jei yra tokia galimybė, sudarant sąlygas investicijoms ir ūkinei veiklai plėtoti;

7.4.4. nustatyti ar pakeisti teritorijos tvarkymo ir naudojimo režimą statinių statybos projektams rengti ir žemės sklypams naudoti;

7.4.5. atsižvelgti į Aplinkos ministerijos rekomendacijas planuojamai daugiabučių namų renovacijos programai įgyvendinti;

7.4.6. suformuoti žemės juostas komunikaciniams koridoriams ir susisiekimo komunikacijoms įrengti, inžinerinės ir miesto infrastruktūros plėtrai (nustatyti reikalingos infrastruktūros parametrus, plėtros sąlygas ir įgyvendinimo etapus, įgyvendinimo programą);

7.4.7. nustatyti ar pakeisti užstatymo, erdvių, socialinės infrastruktūros išdėstymo principus ir teritorijų naudojimo tipus (nustatyti pagrįstus siekiamus užstatymo tipo, tankumo, intensyvumo, aukščio rodiklius, nustatyti pagrįstus gyvenamosios aplinkos ir socialinės infrastruktūros objektų parametrus, suplanuoti jų statybą, nustatyti bendro naudojimo objektų pagrįstus parametrus (susisiekimo ir socialinės infrastruktūros objektus, viešąsias erdves) ir suplanuoti jų statybą);

7.4.8. parengti Taikos pr. detalizuotą išsklotinę nuo Paryžiaus Komunos g. iki Sausio 15-osios g.;

7.4.9. parengti sprendinių įgyvendinimo programą, detalizuojant II vandenvietės teritorijos konversijos, daugiabučių gyvenamųjų namų renovavimo, kiemų ir viešųjų erdvių sutvarkymo, infrastruktūros vystymo ir kitų sprendinių įgyvendinimo etapus ir kiekvienu etapu būtinus parengti dokumentus ir atlikti darbus;

7.5. teritorijų planavimo dokumento sprendinių pasekmių vertinimo etapo metu atlikti detalų pasekmių vertinimą urbanistiniams ir paveldo objektams;

7.6. *baigiamojo etapo metu* (ne vėliau kaip per 12 mėn. nuo detaliojo plano rengimo sutarties įsigaliojimo) – suderinus su planavimo organizatoriumi organizuoti teritorijų planavimo viešumą užtikrinančias procedūras (sprendimo dėl teritorijų planavimo dokumentų rengimo

pradžios ir planavimo tikslų skelbimas, konsultavimasis, viešas svarstymas, informacijos teikimas ir kt.), užtikrinti visuomenės dalyvavimą teritorijų planavimo procese, derinimą su institucijomis, ginčų nagrinėjimo procedūras, pateikti tikrinti valstybinę teritorijų planavimo priežiūrą atliekančioms institucijoms. Parengti visus dokumentus, reikalingus šiems veiksams atlikti, įskaitant visuomenės informavimo ir dalyvavimo ataskaitą su priedais. Architektūros ir miesto planavimo skyriui pateikti 2 egzempliorius detaliojo plano bylų (viena iš jų – originalas), 10 detaliojo plano brėžinių, sumažintų iki A3 formato, kopijų, 2 egzempliorius detaliojo plano originalaus dydžio brėžinių, 10 egzempliorių detaliojo plano aiškinamojo rašto, skaitmeninėse laikmenose topografinį planą, brėžinius ir aiškinamąjį raštą (*dwg, doc* formatais).

8. Papildomi nurodymai plano rengėjui:

8.1. detaliojo plano rengėjas, suderinęs su savivaldybės vyriausioju architektu, prie planuojamos teritorijos įrengia stendą, kuriame turi būti informacija apie detaliojo plano rengimo pradžią ir planavimo tikslus, užrašas „Projektą bendrai finansuoja Europos Sąjunga ir Lietuvos Respublika“ bei ES 2007–2013 m. struktūrinės paramos ženklas ES emblema su struktūrinio fondo pavadinimu „Europos socialinis fondas“ bei „Kuriamo Lietuvos ateitį“, organizuoja viešo svarstymo procedūras planavimo organizatoriaus patalpose, atlieka kitas visuomenės informavimo procedūras (suderinęs su planavimo organizatoriumi), numatytas Visuomenės informavimo ir dalyvavimo teritorijų planavimo procese nuostatuose;

8.2. plano rengėjas privalo kiekviename etape nurodyti, kurių turto savininkų ar naudotojų būklė planuojama keisti, ir pateikti argumentuotą tokių sprendinių pagrindimą; tokiems sprendiniams būtinas atskiras planavimo organizatoriaus pritarimas; po pritarimo rengėjas privalo raštiškai informuoti turto savininkus ir naudotojus, kurių būklė keičiama;

8.3. plano rengėjas privalo užtikrinti, kad nebus planuojami sprendiniai, kurie pažeidžia normų ar reglamentų reikalavimus; pablogina nuosavybės naudojimo sąlygas. Jeigu planuojamoje teritorijoje yra sklypai, kurių detalieji planai yra patvirtinti arba rengiami ankstesniais sprendimais, plano rengėjas integruoja paruoštus sprendinius arba siūlo juos keisti pateikdamas ypač rimtą pagrindimą;

8.4. detaliojo plano brėžinius rengti ne smulkesniu nei masteliu M1:1000 (pažymėti visus teritorijos tvarkymo ir naudojimo režimo reikalavimus);

8.5. užrašas „Projektą bendrai finansuoja Europos Sąjunga ir Lietuvos Respublika“ bei ES 2007–2013 m. struktūrinės paramos ženklas ES emblema su struktūrinio fondo pavadinimu „Europos socialinis fondas“ bei „Kuriamo Lietuvos ateitį“ turi būti ant koncepcijos bylų bei detaliojo plano sprendinių titulinio lapo;

8.6. plano rengėjas planavimo organizatoriui turės pateikti po 3 visų plano rengimo etapų stadijų dokumentų egzempliorius, pasirašytus atestuotų specialistų, ir kopijas skaitmeninėje laikmenoje, planavimo organizatoriui pakvietus dalyvauti rengiamuose posėdžiuose, pasitarimuose.

9. Planavimo terminai: 2013–2015 metai, detaliojo plano rengėjas turės jį parengti per 12 mėnesių po sutarties įsigaliojimo.



KOPJA TIKRA

Klaipėdos miesto savivaldybės  
savivaldybės  
savivaldybės



## KLAIPĖDOS MIESTO SAVIVALDYBĖS ADMINISTRACIJOS DIREKTORIUS

### ĮSAKYMAS DĖL DETALIOJO PLANO RENGIMO

*W.B.m. Girzėdo Ad.* Nr. *AD1-1433*  
Klaipėda

Vadovaudamasi Lietuvos Respublikos vietos savivaldos įstatymo 29 straipsnio 8 dalies 2 punktu (Žin., 1994, Nr. 55-1049), Lietuvos Respublikos teritorijų planavimo įstatymo 19 straipsnio 3 dalimi, 20 straipsnio 1 dalimi (Žin., 1995, Nr. 107-2391):

1. N u s t a t a u, kad pradedamas rengti gyvenamųjų teritorijų Taikos pr., Tilžės g., Rumpiškės g., Sausio 15-osios g., kitų detaliai suplanuotų teritorijų, Ryšininkų g. ir Paryžiaus Komunos g. detalusis planas (teritorijos schema pridedama). Detaliojo plano rengimo tikslai – nustatyti planuojamos teritorijos naudojimo ir užstatymo kokybinius ir kiekybinius parametrus, tvarkymo ir naudojimo režimą; suformuoti žemės sklypus, žemės juostas komunikaciniams koridoriams ir susisiekimo komunikacijoms, inžinerinės ir miesto infrastruktūros plėtrai; nustatyti užstatymo, erdvių, socialinės infrastruktūros išdėstymo principus ir teritorijų naudojimo tipus; numatyti vietas vaikų žaidimų, sporto, šunų vedžiojimo ir šiukšlių konteinerių aikštelėms; išnagrinėti galimybę dėl II vandenvietės konversijos, įrengiant mokslo technologijų ir kūrybinių industrijų centrą.

Detalusis planas rengiamas, derinamas, viešai svarstomas su visuomene bendrąja tvarka. Detaliojo plano koncepciją teikti tvirtinti Klaipėdos miesto savivaldybės tarybai detaliojo plano rengimo metu.

2. P a v e d u Architektūros ir miesto planavimo skyriui vykdyti detaliojo planavimo organizatoriaus funkcijas.

Šis įsakymas gali būti skundžiamas Lietuvos Respublikos administracinių bylų teisenos įstatymo nustatyta tvarka Klaipėdos apygardos administraciniam teismui per vieną mėnesį nuo skundžiamojo akto paskelbimo arba individualaus akto ar pranešimo apie veiksmą įteikimo suinteresuotai šaliai dienos.

Savivaldybės administracijos direktorė



Judita Simonavičiūtė



J. Gudelevičienė, tel. 21 94 09  
2013-05-31

KOPUJA TIKRA

Klaipėdos savivaldybės administracijos  
vadovė  
Judita Simonavičiūtė

TVIRTINU

(parašas)

Almantas Mureika

Klaipėdos m. savivaldybės vyr. architektas

(atsakingo asmens vardas, pavardė, pareigos)

2013 m. liepos 28 d.

**PLANAVIMO SĄLYGŲ SAVADAS  
DETALIOJO TERITORIJŲ PLANAVIMO DOKUMENTUI RENGTI**

2013 m. liepos 30 d. Nr. AR10-24  
(planavimo sąlygų sąvado registravimo data)

**1. Planavimo sąlygų sąvado rengėjas:** Klaipėdos miesto savivaldybės administracijos  
(institucijos pavadinimas, adresas, tel./faksas)

Architektūros ir miesto planavimo skyrius, Liepų g. 11, Klaipėda, tel. 39 61 60.

**2. Pareiškėjas:** Klaipėdos miesto savivaldybės administracijos direktorius, Liepų g. 11, Klaipėda  
(planavimo organizatorius, adresas, tel./faksas)

**3. Tikslus numatomo rengti teritorijų planavimo dokumento pavadinimas:**

Gyvenamųjų teritorijų tarp Taikos pr., Tilžės g., Rumpiškės g., Sausio 15-osios g., kitų detaliai suplanuotų teritorijų, Ryšininkų g. ir Paryžiaus Komunos g. detalusis planas

**4. Institucijų išduotos sąlygos (institucijos pavadinimas, sąlygų išdavimo data, Nr.):**

- 1) Architektūros ir miesto planavimo skyriaus 2013-07-05 planavimo sąlygos Nr. AR9-25;
- 2) Klaipėdos visuomenės sveikatos centro 2013-07-01 planavimo sąlygos Nr. E2-30;
- 3) Lietuvos Respublikos aplinkos ministerijos Klaipėdos regiono aplinkos apsaugos departamento 2013-07-11 planavimo sąlygos Nr. (4)-LV4-2006
- 4) Nacionalinės žemės tarnybos prie Žemės ūkio ministerijos Klaipėdos miesto ir Neringos skyriaus 2013-07-03 raštas Nr.13PLS-(14.13.42.)-13;
- 5) Kultūros paveldo departamento prie Kultūros ministerijos Klaipėdos teritorinio padalinio 2013-07-01 planavimo sąlygos Nr. (12.12-KI)2KI-1461;
- 6) Paveldosaugos skyriaus 2013-07-10 raštas Nr. VS-3668
- 7) Aplinkos kokybės skyriaus 2013-07-05 raštas Nr. VS-3620;
- 8) VšĮ „Klaipėdos keleivinis transportas“ 2013-07-03 raštas Nr. S5-322;
- 9) AB „Klaipėdos vanduo“ 2013-07-26 planavimo sąlygos Nr. 2013/S.6/3-1030
- 10) AB LESTO Klaipėdos regiono tinklo plėtros skyriaus 2013-06-26 planavimo sąlygos Nr. TS-43030-13-2334;
- 11) AB „Klaipėdos energija“ 2013-07-09 planavimo sąlygos Nr. R-22-120
- 12) TEO LT, AB 2013-06-28 planavimo sąlygos Nr. 03-2-05-1404;
- 13) AB „Lietuvos dujos“ Klaipėdos filialo 2013-06-27 planavimo sąlygos Nr. 424;
- 14) UAB „Gatvių apšvietimas“ 2013-07-01 planavimo sąlygos Nr. 13.24/29.

**5. Priedai:** savivaldybės bendrojo plano ištrauka, planuojamos teritorijos situacijos schema.

**6. Sąlygų sąvadą parengė:** Laimutė Norkienė, kraštovaizdžio architektė, tel. 39 61 57  
(vardas, pavardė) (pareigos) (parašas)

**7. Sąlygų sąvado parengimo data:** 2013 m. liepos 26 d.

**8. Sąlygų sąvadas galioja:** iki 2016 m. liepos 26 d.

TVIRTINU

Almantas Mureika

Klaipėdos m. savivaldybės vyr. architektas

(atsakingo asmens vardas, pavardė, pareigos)

2013 m. liepos 5 d.



**PLANAVIMO SĄLYGOS  
DETALIOJO TERITORIJŲ PLANAVIMO DOKUMENTUI RENGTI**

2013 m. liepos 5 d. Nr. AR9-25  
(sąlygų registravimo data)

**1. Planavimo sąlygų rengėjas:** Klaipėdos miesto savivaldybės administracijos Architektūros ir  
(institucijos pavadinimas, adresas, tel./faksas)  
miesto planavimo skyrius, Liepų g. 11, Klaipėda, tel. 39 61 60.

**2. Pareiškėjas:** Klaipėdos miesto savivaldybės administracijos direktorius, Liepų g. 11, Klaipėda  
(institucijos pavadinimas, adresas, tel./faksas)

**3. Tikslus numatomo rengti teritorijų planavimo dokumento pavadinimas:** \_\_\_\_\_  
Gyvenamųjų teritorijų tarp Taikos pr., Tilžės g., Rumpiškės g., Sausio 15-osios g., kitų detaliai  
suplanuotų teritorijų, Ryšininkų g. ir Paryžiaus Komunos g. detalusis planas

**4. Planavimo organizatorius:** Klaipėdos miesto savivaldybės administracijos direktorius,  
(institucijos pavadinimas ar vardas, pavardė, adresas, tel./faksas)  
Liepų g. 11, Klaipėda

**5. Planuojamas žemės sklypas (teritorija), pagrindinė žemės naudojimo paskirtis, naudojimo būdas ir/ar pobūdis:** Teritorija tarp Taikos pr., Tilžės g., Rumpiškės g., Sausio 15-osios g., kitų  
(adresas, plotas, ha)  
detaliai suplanuotų teritorijų, Ryšininkų g. ir Paryžiaus Komunos g., plotas – apie 36 ha

**6. Teritorijų planavimo tikslai ir uždaviniai bei numatoma veikla:**  
Nustatyti planuojamos teritorijos naudojimo ir užstatymo kokybinius ir kiekybinius parametrus,  
tvarkymo ir naudojimo režimą; suformuoti žemės sklypus, žemės juostas komunikaciniams  
koridoriams ir susisiekimo komunikacijoms, inžinerinės ir miesto infrastruktūros plėtrai; nustatyti  
užstatymo, erdvių, socialinės infrastruktūros išdėstymo principus ir teritorijų naudojimo tipus;  
numatyti vietas vaikų žaidimų, sporto, šunų vedžijimo ir šiukšlių konteinerių aikštelėms;  
išnagrinėti galimybę dėl II vandenvietės konversijos, įrengiant mokslo technologijų ir kūrybinių  
industrijų centrą.

**7. Planuojamam žemės sklypui (teritorijai) taikomi galiojančių atitinkamo lygmens teritorijų planavimo dokumentų sprendiniai:**

**1) bendrųjų planų:** \_\_\_\_\_  
(dokumento pavadinimas, reg. Nr.)  
- Klaipėdos miesto bendrasis planas, patvirtintas Klaipėdos miesto savivaldybės tarybos 2007-04-05  
sprendimu Nr. T2-110, registro Nr. 07-22.

**2) specialiųjų planų:** \_\_\_\_\_

125

(dokumento pavadinimas, reg. Nr.)

- Klaipėdos senamiesčio (unikalus kodas Kultūros vertybių registre: 16075, buvęs kodas U17) nekilnojamojo kultūros paveldo apsaugos specialusis planas – teritorijos ir apsaugos zonos ribų planas, patvirtintas Lietuvos Respublikos kultūros ministro 2012-03-27 įsakymu Nr. IV-204;
- Klaipėdos miesto aukštybinių pastatų išdėstymo schema – specialusis planas, patvirtintas Klaipėdos miesto savivaldybės tarybos 2007-06-28 sprendimu Nr. T2-201, registro Nr. 07-30;
- Klaipėdos miesto viešųjų tualetų išdėstymo schema, specialusis planas, patvirtintas Klaipėdos miesto savivaldybės tarybos 2005-12-22 sprendimu Nr. T2-394, registro Nr. 05-54;
- Spaudos kioskų Klaipėdos mieste išdėstymo schema, patvirtinta Klaipėdos miesto savivaldybės tarybos 2007-10-25 sprendimu Nr. T2-330, registro Nr. 07-59;
- Klaipėdos miesto vizualinės informacijos ir išorinės reklamos specialusis planas, patvirtintas Klaipėdos miesto savivaldybės tarybos 2005-07-28 sprendimu Nr. T2-267, registro Nr. 05-32;
- Klaipėdos miesto dviračių transporto infrastruktūros išvystymo schema, patvirtinta Klaipėdos miesto tarybos 2000-03-30 sprendimu Nr. 55, registro Nr. 00-15;
- Klaipėdos miesto vandens tiekimo ir ūkio nuotekų šalinimo specialusis planas, patvirtintas Klaipėdos miesto savivaldybės tarybos 2005-03-31 sprendimu Nr. T2-74 (pakeitimas 2009-05-29 sprendimu Nr. T2-221), registro Nr. 05-7;
- Energijos rūšies pasirinkimo ir naudojimo šildymui Klaipėdos mieste specialusis planas ir reglamentas, patvirtintas Klaipėdos miesto savivaldybės tarybos 2001-11-08 sprendimu Nr. 254, registro Nr. 01-62;
- Klaipėdos miesto ir gretimų teritorijų lietaus nuotekų tinklų specialusis planas, patvirtintas Klaipėdos miesto savivaldybės tarybos 2009-01-29 sprendimu Nr. T2-9, registro Nr. 09-9;
- Kvartalo tarp Sausio 15-osios g., Tilžės g., Šilutės pl., Paryžiaus Komunos g. ir Taikos pr. žemės sklypų suplanavimo ir priskyrimo schema, patvirtinta Klaipėdos miesto valdybos 1995-03-15 sprendimu Nr. 183, registro Nr. 95-4.

**3) detaliųjų planų:**

(dokumento pavadinimas, reg. Nr.)

- Žemės sklypo Taikos pr. 15 / Sausio 15-osios g. 11 detalusis planas, patvirtintas Klaipėdos miesto savivaldybės valdybos 2002-07-11 sprendimu Nr. 388, registro Nr. 02-42;
- Žemės sklypo Rumpiškės g. 10 detalusis planas, patvirtintas Klaipėdos miesto savivaldybės valdybos 2001-08-30 sprendimu Nr. 435, registro Nr. 01-35;
- AB banko „Snoras“ taupomojo skyriaus paviljono sklypo prie Taikos pr. ir Sausio 15-osios g. sankryžos detalusis planas, patvirtintas Klaipėdos miesto valdybos 1997-06-19 sprendimu Nr. 371, registro Nr. 97-10;
- Žemės sklypo detalusis planas periodinės spaudos kioskui statyti prie Sausio 15-osios g. stotelės, patvirtintas Klaipėdos miesto tarybos 2000-10-26 sprendimu Nr. 147, registro Nr. 00-74;
- Žemės sklypo Paryžiaus Komunos g. 1 detalusis planas, patvirtintas Klaipėdos miesto savivaldybės valdybos 2003-04-24 sprendimu Nr. 1-74, registro Nr. 03-26;
- Žemės sklypo Rumpiškės g. 29, 33 detalusis planas, patvirtintas Klaipėdos miesto savivaldybės valdybos 2002-01-17 sprendimu Nr. 8, registro Nr. 02-2;
- Žemės sklypo Rumpiškės g. 29 detalusis planas, patvirtintas Klaipėdos miesto savivaldybės administracijos direktoriaus 2006-07-10 įsakymu Nr. AD1-1602, registro Nr. 06-27;
- Žemės sklypo Tilžės g. 38, Klaipėdoje, detalusis planas, patvirtintas Klaipėdos miesto savivaldybės administracijos direktoriaus 2010-03-05 įsakymu Nr. AD1-391, registro Nr. 10-14;
- Žemės sklypo Tilžės g. 40 planas, patvirtintas Klaipėdos miesto savivaldybės administracijos direktoriaus 2011-05-02 įsakymu Nr. AD1-828, registro Nr. 11-19;
- Atskirų sklypų prie Taikos pr. neužstatytų plotų atkarpoje nuo Sausio 15-osios g. iki Baltijos pr. detalusis planas, patvirtintas Klaipėdos miesto savivaldybės tarybos 2004-09-30 sprendimu Nr. 1-354, registro Nr. 04-56;
- Žemės sklypo Taikos pr. 5 detalusis planas, patvirtintas Klaipėdos miesto savivaldybės tarybos

2003-11-27 sprendimu Nr. 1-392, registro Nr. 03-68 (gretimybė);  
 - Teritorijos tarp Rumpiškės, Sausio 15-osios ir Tilžės gatvių detalusis planas patvirtintas Klaipėdos miesto savivaldybės tarybos 2004-04-22 sprendimu Nr. 1-125, registro Nr. 04-27 (gretimybė);  
 - Žemės sklypo Tilžės g. 46A detalusis planas, patvirtintas Klaipėdos miesto savivaldybės administracijos direktoriaus 2005-08-25 įsakymu Nr. AD1-1602, registro Nr. 05-36 (gretimybė);  
 - Žemės sklypo Tilžės g. 52, Klaipėdoje, detalusis planas, patvirtintas Klaipėdos miesto savivaldybės administracijos direktoriaus 2010-12-28 įsakymu Nr. AD1-2410, registro Nr. 10-89 (gretimybė);  
 - Teritorijos tarp Taikos pr., Kauno g., Šilutės pl. ir Paryžiaus Komunos g. detalusis planas, patvirtintas Klaipėdos miesto savivaldybės tarybos 2008-07-31 sprendimu Nr. T2-304, registro Nr. 08-56 (gretimybė).

**4) prisijungimo prie inžinerinių tinklų ir susisiekimo komunikacijų reikalavimai:**  
 - pagal planavimo sąlygas.

**5) ūkio šakų plėtros programų ir strateginių dokumentų nuostatos bei sąlygas išduodančių institucijų kompetencijai priskirti reikalavimai:**

- Klaipėdos miesto savivaldybės tarybos 2012-07-26 sprendimas Nr. T2-199 „Dėl Strateginių triukšmo žemėlapių patvirtinimo“.  
 (dokumento pavadinimas, data, Nr.)

**8. Rengiamo detaliojo plano strateginis pasekmių aplinkai vertinimas ir/ ar sprendinių poveikio vertinimas atliekamas šiais aspektais:**

- pagal Lietuvos Respublikos Vyriausybės patvirtintą Teritorijų planavimo dokumentų sprendinių poveikio vertinimo aprašą.

**9. Kitos sąlygos:**

9.1. atlikti esamų želdinių vertinimą, vertingus siūlyti išsaugoti;

9.2. detaliojo plano koncepciją, išrinktą nagrinėjant alternatyvius pasiūlymus, atlikus strateginio sprendinių pasekmių aplinkai vertinimo procedūras ir gavus vertinimo subjektų teigiamas išvadas, teikti tvirtinti savivaldybės tarybai;

9.3. nurodyti kas ir kada įrengia susisiekimo ir inžinerinę infrastruktūrą;

9.4. parengti sprendinių įgyvendinimo programą.

**10. Planuojamoje teritorijoje išduotos kitų teritorijų planavimo dokumentų rengimo sąlygos:**

- Valstybės saugomos kultūros vertybės – Klaipėdos senamiesčio (unikalus kodas Kultūros vertybių registre 16075, buvęs kodas U17), nekilnojamojo kultūros paveldo apsaugos specialiojo teritorijų planavimo dokumentas - paveldotvarkos projektas. Planavimo organizatorius - Kultūros paveldo departamento prie Kultūros ministerijos Klaipėdos teritorinis padalinys.

- Klaipėdos miesto mažosios architektūros, aplinkotvarkos įrangos išdėstymo bei aplinkos estetinio formavimo, miestiškojo kraštovaizdžio tvarkymo specialiojo plano projektas. Planavimo organizatorius – Klaipėdos miesto savivaldybės administracijos direktorius.

**11. Sąlygas parengė:**

Vyriausioji specialistė D. Arkušauskienė, tel. 39 61 56  
 (vardas, pavardė) (pareigos)

(parašas)

**12. Sąlygų parengimo data:**

2013 m. liepos 3 d.

**13. Sąlygos galioja:**

Iki 2016 m. liepos 3 d.

KOPIJA TIKRA

Klaipėdos miesto savivaldybės  
 vadovė  
 M. J. [parašas]

127