



KLAIPĖDOS MIESTO SAVIVALDYBĖS ADMINISTRACIJOS DIREKTORIUS

ĮSAKYMAS DĖL TERITORIJOS SMILTYNĖJE (APIE 6 HA), KLAIPĖDOJE, DETALIOJO PLANO PATVIRTINIMO

2015 m. balandžio 24 d. Nr. AD1-1143
Klaipėda

Vadovaudamasi Lietuvos Respublikos vietos savivaldos įstatymo 29 straipsnio 8 dalies 2 ir 12 punktais, Lietuvos Respublikos teritorijų planavimo įstatymo pakeitimo įstatymo 3 straipsnio 1 dalimi, Lietuvos Respublikos teritorijų planavimo įstatymo 27 straipsnio 4 dalimi, Lietuvos Respublikos žemės įstatymo 24 straipsnio 1 dalimi ir atsižvelgdama į Valstybinės teritorijų planavimo ir statybos inspekcijos prie Aplinkos ministerijos Klaipėdos teritorijų planavimo ir statybos valstybinės priežiūros skyriaus teritorijų planavimo dokumento 2015 m. balandžio 16 d. patikrinimo aktą Nr. TP1-505:

1. T v i r t i n u teritorijos Smiltynėje (apie 6 ha), Klaipėdoje, detalų planą (pridedami detaliojo plano sprendiniai – teritorijos tvarkymo ir naudojimo režimo brėžinys ir aiškinamasis raštas, iš viso 21 lapas).

2. N u s t a t a u, kad patvirtintas detalusis planas įsigalioja kitą dieną po jo įregistravimo ir paskelbimo Lietuvos Respublikos teritorijų planavimo dokumentų registre.

Šis įsakymas gali būti skundžiamas Lietuvos Respublikos administracinių bylų teisenos įstatymo nustatyta tvarka Klaipėdos apygardos administraciniam teismui per vieną mėnesį nuo šio įsakymo paskelbimo dienos.

L. e. Savivaldybės administracijos direktoriaus p. pareigas



Nijolė Laužikienė



Planuojamos teritorijos situacijos schema



Kavinė- restoranas Strandhalle 1910-1920 m.

Priešlėktuvinės baterijos Seestrاند (Smiltynės baterija) buvusių statinių vietų ir išlikusių fragmentų sąlyginiai žymėjimai

	Iškūsi baterijos dalis- betoninė pabūklo platforma
	Neišlikusi baterijos dalis- betoninė pabūklo platforma
	Iškūsi baterijos dalis- betoninė pabūklo (protektoriaus) platforma
	Neišlikusi baterijos igulos gyvenamos ir pagalbinės patalpos
	Iškūsi baterijos igulos gyvenamos ir pagalbinės patalpos
	Bokšto platforma (sovietmečio rėliktas)
	Sovietmečio lakotario statinių liekanos
	Iškūšę Kocho bunkeris

Priešlėktuvinės baterijos Seestrاند (Smiltynės baterija) buvusių statinių vietos ir išlikę fragmentai

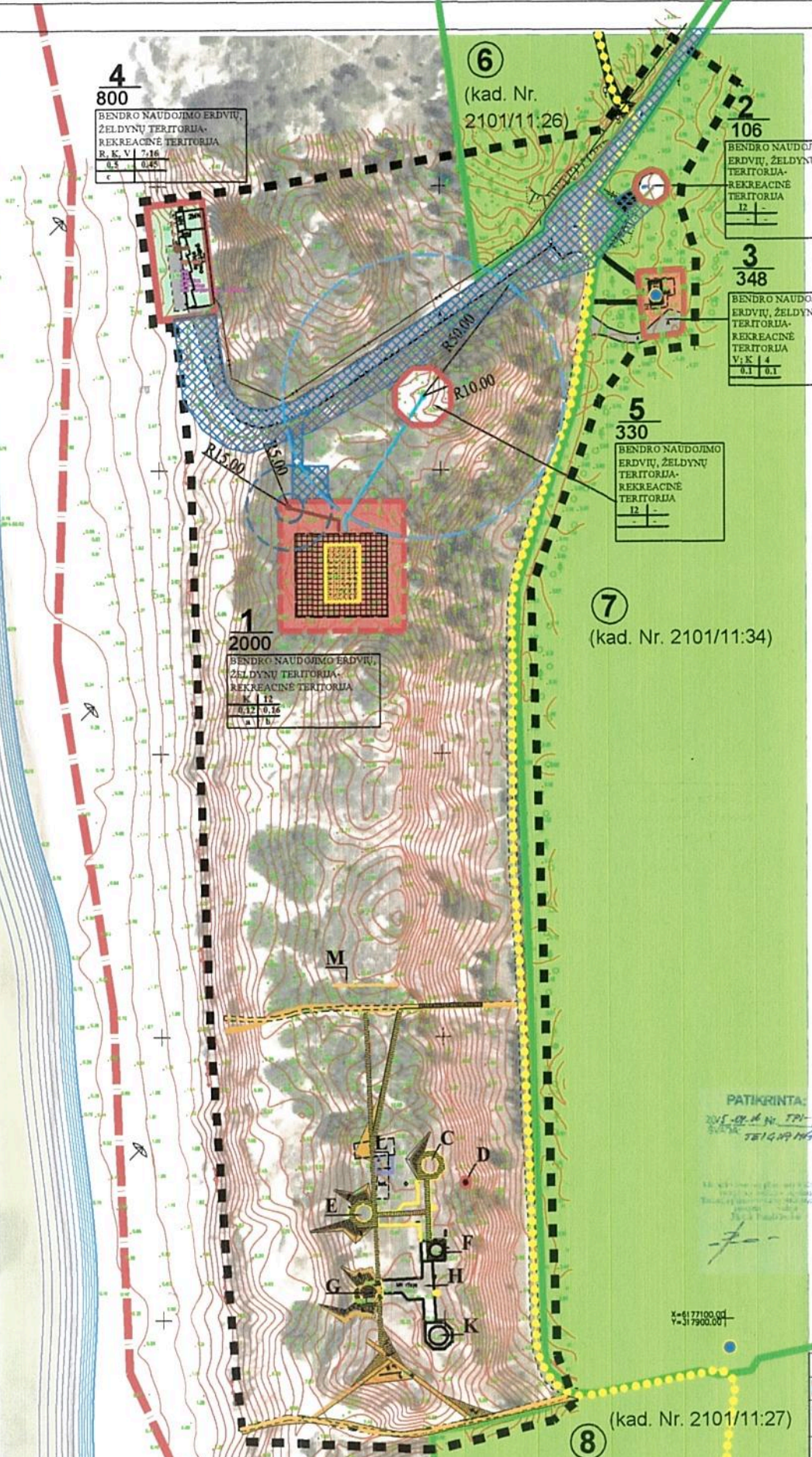
C	Betoninės pabūklo platformos (nušprogdintos) vieta
D	Iškūšę Kocho bunkeris
E	Betoninės pabūklo platformos (nušprogdintos) vieta
F	Betoninė pabūklo (protektoriaus) platforma, 7.20 x 8.20
G	Betoninės pabūklo platformos (nušprogdintos) vieta
H	Pabūklo igulos gyvenamos ir pagalbinės patalpos
K	Betoninė pabūklo platforma, 9.70 x 9.70
L	Betoninė bokšto platforma (sovietmečio rėliktas)
M	Pastatinių atliekų liekanos

SPECIALIOSIOS ŽEMĖS IR MIŠKO NAUDOJIMO SĄLYGOS PLANUOJAMAI TERITORIJAI
 XXXIII- rekreacinė teritorija. Viena planuojama teritorija yra rekreacinė zona.
 XXXIV- nacionaliniai ir regioniniai parkai.
 XXXV- planuojama teritorija yra Kuršių nerijos nacionalinis parkas.
 XLIX- vandentiekio, lietaus ir fekalinės kanalizacijos tinklų ir įrenginių apsaugos zonos.
 Vandentiekio- 2386 m²
 I-ryšių linijos apsaugos zonos- 968 m²
 VI- elektros linijų apsaugos zonos- elektros kabeliniai pakloti miško pakirties žemė sklypuose, valstybinėje žemėje- 125 m²
 Viena teritorija yra Pajūrio juosta

SPECIALIOSIOS ŽEMĖS IR MIŠKO NAUDOJIMO SĄLYGOS SKLYPUI Nr.1
 XXXIII- rekreacinė teritorija. Viena sklypas- 2000 m²
 XXXIV- nacionaliniai ir regioniniai parkai. Viena sklypas- 2000 m²
 XLIX- vandentiekio, lietaus ir fekalinės kanalizacijos tinklų ir įrenginių apsaugos zonos 396 m²
SPECIALIOSIOS ŽEMĖS IR MIŠKO NAUDOJIMO SĄLYGOS SKLYPUI Nr.2
 XX- požeminis vandens telkinys (vandeniu) su išvados apsaugos zonos- vandens grūžinio SAZ 1-oji juosta- grūžinio režimo apsaugos juosta (R. 5m)- 396 m². Apsaugos juostos nuostatomas, vadovaujantis HN 44.2006 ir LAND 4-99 normatyvų reikalavimais.
 XXXIII- rekreacinė teritorija. Viena sklypas- 106 m²
 XXXIV- nacionaliniai ir regioniniai parkai. Viena sklypas- 106 m²
SPECIALIOSIOS ŽEMĖS IR MIŠKO NAUDOJIMO SĄLYGOS SKLYPUI Nr.3
 XXXIII- rekreacinė teritorija. Viena sklypas- 348 m²
 XXXIV- nacionaliniai ir regioniniai parkai. Viena sklypas- 348 m²

SPECIALIOSIOS ŽEMĖS IR MIŠKO NAUDOJIMO SĄLYGOS SKLYPUI Nr.4
 XXXIII- rekreacinė teritorija. Viena sklypas- 600 m²
 XXXIV- nacionaliniai ir regioniniai parkai. Viena sklypas- 600 m²
 VI- elektros linijų apsaugos zonos (orinė linija iki 1 kV)- 162 m²
 XLIX- vandentiekio, lietaus ir fekalinės kanalizacijos tinklų ir įrenginių apsaugos zonos.
 Vandentiekio- 40 m²

SPECIALIOSIOS ŽEMĖS IR MIŠKO NAUDOJIMO SĄLYGOS SKLYPUI Nr.5
 XX- požeminis vandens telkinys (vandeniu) su išvados apsaugos zonos- vandens grūžinio SAZ 1-oji juosta- grūžinio režimo apsaugos juosta (R. 10 m)- 330 m². Tiesos apsaugos juosta (R. 30 m)- 1879 m². Apsaugos juostos nuostatomas, vadovaujantis HN 44.2006 ir LANT 4-99 normatyvų reikalavimais.
 XXXIII- rekreacinė teritorija. Viena sklypas- 330 m²
 XXXIV- nacionaliniai ir regioniniai parkai. Viena sklypas- 330 m²



Teritorijos Smiltynėje (apie 10 ha), Klaipėdoje tvarkymo režimo pagrindinių sprendinių aprašomoji lentelė

Sklypo Nr.	Sklypo plotas, m²	Priešlėktuvinės baterijos teritorijos sąlyginiai žymėjimai							Teritorijos žemė			Patalpų plotas, m²	Patalpų skaičius	Teritorijos paskirtis	Teritorijos aprašymas	
		Teritorijos naudojimo tipas	Žemės naudojimo paskirtis	Žemės sklypo naudojimo būdas	Terminas statyti, mēnesiai	Statymo tūris, m³	Statymo kainavimas, Lt/m²	Statymo tipas	gamtos žemės sklypo dydis, m²	planuojama, m²	rekonstruojama, m²					rekonstruojama, %
1	2000	Bendro naudojimo erdvių, želdynų teritorija- rekreacinė teritorija	kitos paskirties žemė	K komercinės paskirties objektų teritorija	12,0	23,5	0,12 (12%)	0,16	statybos pastatas	2000	2000	15	1 aukšto namas	Patalpų paskirtis- kavinė- restorano patalpa (11.16) su priedais. Atidoms prižiūrimi ir keičiami kavinės- restorano patalpos apšvietimo prietaisai, išskirti ikonografinė medžiaga formuojamo sklypo ribose	atidoms prižiūrimi ir keičiami kavinės- restorano patalpos apšvietimo prietaisai, išskirti ikonografinė medžiaga formuojamo sklypo ribose	
2	106	Bendro naudojimo erdvių, želdynų teritorija- rekreacinė teritorija	kitos paskirties žemė	I2 susisiekimo ir inžinerinių tinklų koridorių teritorija	-	-	-	-	-	106	106	-	-	Inžinerinis statinys- inžinerinių tinklų, vandentiekio tinklas (10.3) atžeminis vandens grūžinis	-	Inžinerinis statinys- inžinerinių tinklų, vandentiekio tinklas (10.3) atžeminis vandens grūžinis
3	348	Bendro naudojimo erdvių, želdynų teritorija- rekreacinė teritorija	kitos paskirties žemė	V visuomeninės paskirties teritorija K komercinės paskirties objektų teritorija	4	8,2	0,1	0,1	-	348	348	-	-	konteinerinis tualetas, pritakytas žmonėms naudoti	-	konteinerinis tualetas, pritakytas žmonėms naudoti
4	800	Bendro naudojimo erdvių, želdynų teritorija- rekreacinė teritorija	kitos paskirties žemė	R rekreacinės paskirties teritorija K komercinės paskirties objektų teritorija V visuomeninės paskirties teritorija	7,16	20,0	0,5	0,45	statybos pastatas	800	800	-	1, 2 aukštų namas	Specialios paskirties pastatas (8.16) - gręžiamo tarybos pastatas su papildomomis funkcijomis- patalpų paskirties (8.4)	c) pastatas gali būti rekonstruojamas, remontuojamas, gerinti architektūrinę išraišką	
5	330	Bendro naudojimo erdvių, želdynų teritorija- rekreacinė teritorija	kitos paskirties žemė	I2 susisiekimo ir inžinerinių tinklų koridorių teritorija	-	-	-	-	-	330	330	-	-	Planuojama įrengti inžinerinį tinklą, vandentiekio tinklą (10.3) atžeminis vandens grūžinis	-	Planuojama įrengti inžinerinį tinklą, vandentiekio tinklą (10.3) atžeminis vandens grūžinis

Sąlyginiai žymėjimai

	Planuojamos teritorijos riba
	Klaipėdos miesto riba
	suformuoti žemės sklypai (miškų ūkio pakirties)
	suformuoti žemės sklypai (kitos paskirties)
	projektuojamų sklypų ribos
	susisiekimo ir inžinerinių tinklų koridorių- asfalto arba kietinės dangos takas aptarnaujantiems transportui privažiuoti
	esanti asfalto dangos takai
	įrengiami mediniai takai ir aikštelės
	esanti medžio lentų takai
	pagrindinis dviračių ir pėsčiųjų takų
	statybos zona
	Kavinė- restorano Pajūrio baltos (Strandhalle)
	Klaipėdos m. bendram plane numatytos viešųjų tualetų vietos
	Miškų ūkio pakirties žemė, eksistuojanti apsaugos miškų sklypas
	Kitos paskirties žemė, susisiekimo ir inžinerinių tinklų koridorių teritorija
	Kitos paskirties žemė, rekreacinė teritorija
	Kitos paskirties žemė, komercinės paskirties objektų teritorija
	Kitos paskirties žemė, visuomeninės paskirties teritorija

Inžineriniai tinklai

	projektuojamas vandens grūžinis ir vandentiekio traukas
	II grupės vandens grūžinio SAZ 1-oji juosta- grūžinio režimo apsaugos juosta (R. 10m), grūžinio tarybos apsaugos juosta (R. 30m)
	projektuojamas būtinių nuotekų kaupimo rezervuaras ir išvados
	būtinių nuotekų kaupimo rezervuaras atžeminis bei namo ne mažiau 2m iki grūžinio- ar tarybos

EKSPLIKACIJA

Sklypo Nr.	sklypas	Žemės sklypo, naudojimo, naudojimo forma	staigas
1.	Klaipėda	Valstybinėje žemėje formuojamas kitos paskirties žemės sklypas, komercinės paskirties objektų teritorija	Sklype siūloma statyti priekyje stovėjusį kavinės- restorano Pajūrio baltos (Strandhalle) pastatą pagal išlikusią ikonografinę medžiagą. Pastato vieta tūkstama archeologiniais tyrimais. Tuo patalpa gali būti tūkstamos ir sklypo ribos.
2.	Klaipėda	Valstybinės žemėje formuojamas kitos paskirties žemės sklypas, susisiekimo ir inžinerinių tinklų koridorių teritorija	Sklype yra atžeminis vandens grūžinis Nr. 32822.
3.	Klaipėda	Valstybinės žemės sklypas, visuomeninės komercinės paskirties objektų teritorija	Sklype stovi žmonėms naudoti negalima pritakytas konteinerinis tualetas
4.	Smiltynės g. 15C, Klaipėda	Kitos paskirties žemės sklypas, rekreacinė teritorija, kadastrinis Nr. 2101.0011.17, yra LR nuosavybė, pakeičimo teise perduotas Nacionalinei žemės tarnybai, sudaryta panaudoti sutartis su Klaipėdos m. savivaldybe	Pastatas- gręžiamo stotis, statytas 1966 metais, yra Klaipėdos miesto savivaldybės nuosavybė, turto pakeičimo teise perduotas būdai teinei įstaigai "Klaipėdos papildimas". Sudaryta nuomos sutartis su UAB "Disona".
5.	Klaipėda	Valstybinės žemėje formuojamas kitos paskirties žemės sklypas, susisiekimo ir inžinerinių tinklų koridorių teritorija	Sklype planuojama įrengti atžeminį vandens grūžinį.
6.	Klaipėda	Klaipėdos savivaldybės valstybinės reikšmės miškų ūkio pakirties žemės sklypas, eksistuojanti apsaugos miškų sklypas, kadastrinis Nr. 2101.0011.26, yra LR nuosavybė	-
7.	Klaipėda	Klaipėdos savivaldybės valstybinės reikšmės miškų ūkio pakirties žemės sklypas, eksistuojanti apsaugos miškų sklypas, kadastrinis Nr. 2101.0011.34, yra LR nuosavybė	-
8.	Klaipėda	Klaipėdos savivaldybės valstybinės reikšmės miškų ūkio pakirties žemės sklypas, eksistuojanti apsaugos miškų sklypas, kadastrinis Nr. 2101.0011.27, yra LR nuosavybė	-

PAGRINDINIAI SPRENDINIAI

- Formuojamas kitos paskirties žemės sklypas, komercinės paskirties objektų teritorija, kuriame statomas priekyje stovėjusį kavinės- restorano pastatas (Strandhalle). Pastato siūloma įrengti kavinės- restorano patalpas, statyti terasas. Pastatas statomas remiantis ikonografinė medžiaga, kavinės- restorano pastato vieta turi būti tūkstama archeologiniais tyrimais. Aptarnaujantiems transportui privažiuoti numatoma sklypavietės su apsaugos aikštele.
- Formuojamas kitos paskirties žemės sklypas, susisiekimo ir inžinerinių tinklų koridorių teritorija atžeminio grūžinio eksploatavimui. Šio objekto eksploatavimui reikalinga teritorija yra palėta kaip valstybinė žemė, suformuotas kelio servitutas miškų ūkio pakirties žemės sklype, tačiau sklypas nebūvo suformuotas.
- Prie esančio žmonėms naudoti negalima pritakytas konteinerinis tualetas formuojamas kitos paskirties žemės sklypas, visuomeninės komercinės paskirties teritorija. Šiam objektui eksploatuoti reikalinga teritorija taip pat yra palėta kaip valstybinė žemė, suformuotas kelio servitutas miškų ūkio pakirties žemės sklype, tačiau sklypas nebūvo suformuotas.
- Atidoms prižiūrimi ir keičiami kavinės- restorano Pajūrio baltos (Strandhalle) pastato reikalingas įrengti vandens grūžinį formuojamo kitos paskirties žemės sklypo susisiekimo ir inžinerinių tinklų koridorių teritorija atžeminio grūžinio eksploatavimui. Grūžinis II kategorijos, jo grūžinio režimo apsaugos zona R.10 m, tarybos apsaugos juosta R.30m.
- Prie Smiltynės baterijos išlikusių fragmentų formuojami mediniai takai, įrengiami medžio lentų takai, pagrindinis medžių takų pėsčiųjų, viešųjų tualetų ir traktams (snykų) baterijos fragmentai, formuojama takų ir suolių sistema, kad visi baterijos struktūra būtų lengvai "perkurtama". Atskiras sklypas Smiltynės baterijos rekonstruojamas.
- Būtina tvarkyti esančius dviračių ir pėsčiųjų takus, tačiau darbus tūkstama tūkstama visi Smiltynės sklypai.

Atleisto Nr. 2107	UAB "Klaipėdos projektai"	Teritorijos Smiltynėje (apie 10 ha), Klaipėdoje detalus planas	UAB
2017	J. Tivikar	teritorijos tvarkymo ir naudojimo režimo brėžinys M 1 : 1000	0
2017	M. Kamauskis		0
2017	M. Kamauskis		0
Miesto savivaldybės administracijos direktoriaus, Liepų g. 11, Klaipėda			
Miesto savivaldybės administracijos direktoriaus, Liepų g. 11, Klaipėda			