



LIETUVOS RESPUBLIKOS APLINKOS MINISTERIJA
VALSTYBINĖ MIŠKŲ TARNYBA

Valstybės biudžetinė įstaiga, kodas 302471705, Pramonės pr. 11a, LT-51327 Kaunas, tel. (8-37) 490 220, faks. (8-37) 490 251,
el. paštas: vmt@amvmt.lt, <http://www.amvmt.lt>

P A Ž Y M A
APIE PINIGINĘ KOMPENSACIJĄ UŽ MIŠKO ŽEMĖS PAVERTIMĄ KITOMIS
NAUDMENOMIS

2014-09-25 Nr. 52010

1. Kitomis naudmenomis paverčiamos miško žemės duomenys:

Adresas: Klaipėdos m. sav.
Plotas: 9,38 ha

2. Nekilnojamojo turto registre įregistruoto žemės sklypo, kuriame yra kitomis naudmenomis paverčiama miško žemė, duomenys:

Kadastrinis Nr.: -

3. Lietuvos Respublikos miškų valstybės kadastrė įregistruotos kitomis naudmenomis paverčiamos miško žemės duomenys:

Miškų urėdija: Kretingos
Girininkija / Kvartalo Nr.: Klaipėdos / 12, 13, 20, 21, 26, 32, 38, 45, 102
Miškų grupė: II

4. Piniginės kompensacijos už miško žemės pavertimą kitomis naudmenomis dydis*:

Miško žemės sklypo vertė** : 117 900 Lt
Medynų įveisimo ir išauginimo išlaidos: 382 195 Lt
Prarasto medienos prieaugio vertė: 560 411 Lt

Iš viso: 1 060 506 Lt (vienas milijonas šešiasdešimt tūkstančių penki šimtai šeši Lt, 0 ct)

* Piniginės kompensacijos už miško žemės pavertimą kitomis naudmenomis dydis apskaičiuotas vadovaujantis Lietuvos Respublikos Vyriausybės 2011 m. rugsėjo 28 d. nutarimu Nr. 1131 (Žin., 2011, Nr. 120-5657) nustatyta tvarka.

** Miško žemės sklypo vertė apskaičiuota pagal VĮ Registrų centro pateiktą kitomis naudmenomis paverčiamos miško žemės sklypo vertę rinkos kainomis ir atsižvelgus į šių miškų priskyrimą miškų grupėms.

Vadovaujantis Lietuvos Respublikos Vyriausybės 2011 m. rugsėjo 28 d. nutarimo Nr. 1131 (Žin., 2011, Nr. 120-5657) 11 punktu, kompensacija už miško žemės pavertimą kitomis naudmenomis sumokama į Lietuvos Respublikos valstybės biudžetą (Biudžeto pajamų surenkamąją sąskaitą Nr. LT24 7300 0101 1239 4300, esančią banke „Swedbank“, arba sąskaitą Nr. LT12 2140 0300 0268 0220, esančią banke Nordea Bank Finland Plc Lietuvos skyrius, įmokos kodas 5442, lėšų gavėjas Valstybine mokesčių inspekcija prie Lietuvos Respublikos finansų ministerijos, juridinio asmens kodas 188659752).

PRIDEDAMA: Lietuvos Respublikos miškų valstybės kadastro žemėlapis ištrauka Nr. 52011, 5 lapai.

Miškų kadastro skyriaus vedėjo pavaduotoja

Asta Kuliešienė

Vyriausioji specialistė



Rasa Lekstutienė

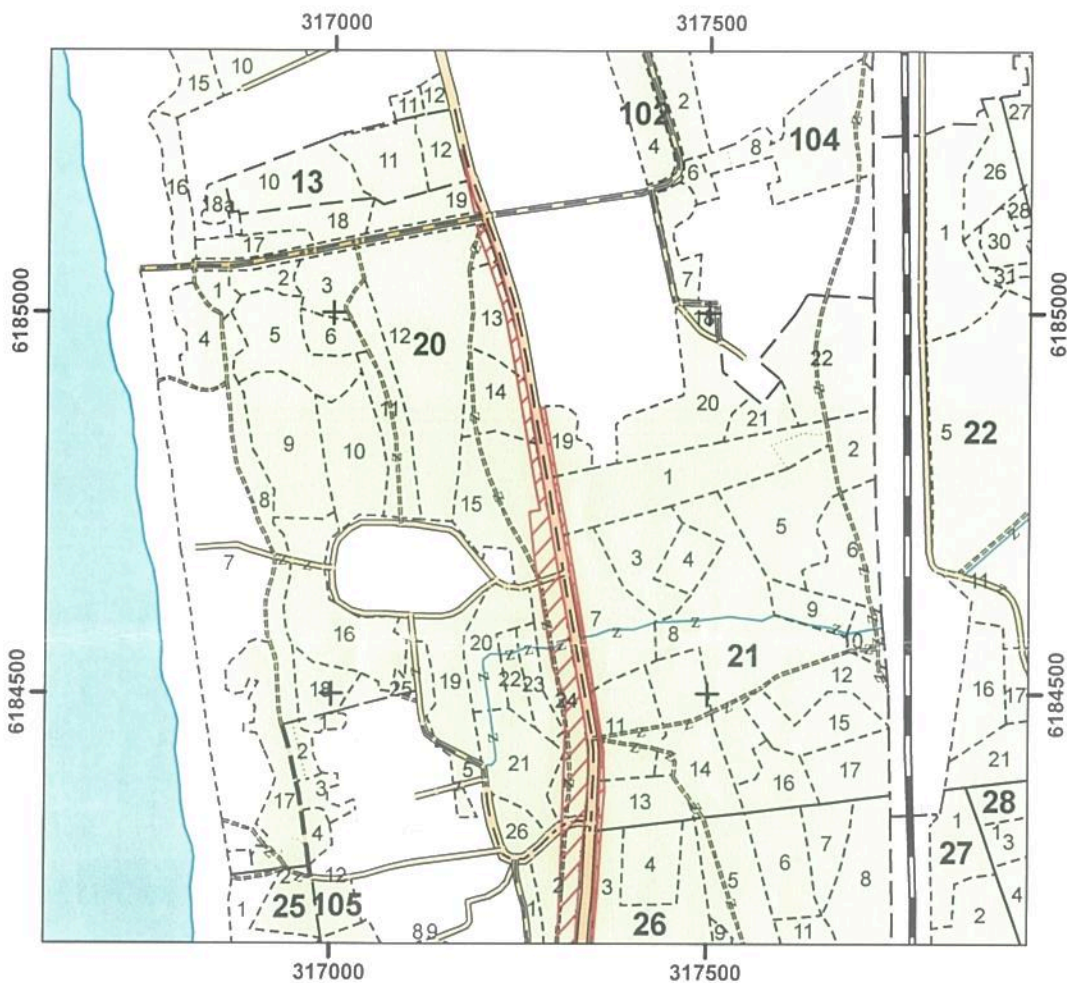
30/145.22 2014

LIETUVOS RESPUBLIKOS MIŠKŲ VALSTYBĖS KADASTRO
ŽEMĖLAPIO IŠTRAUKA



Kretingos miškų urėdija Klaipėdos girininkija

2014-09-25 Nr. 52011

1:10000



Sutartiniai ženklai

-  Planuojamos paversti kitomis naudmenomis miško žemės plotas
-  Miško žemė

Parengė vyriausioji specialistė
Rasa Lekstutienė

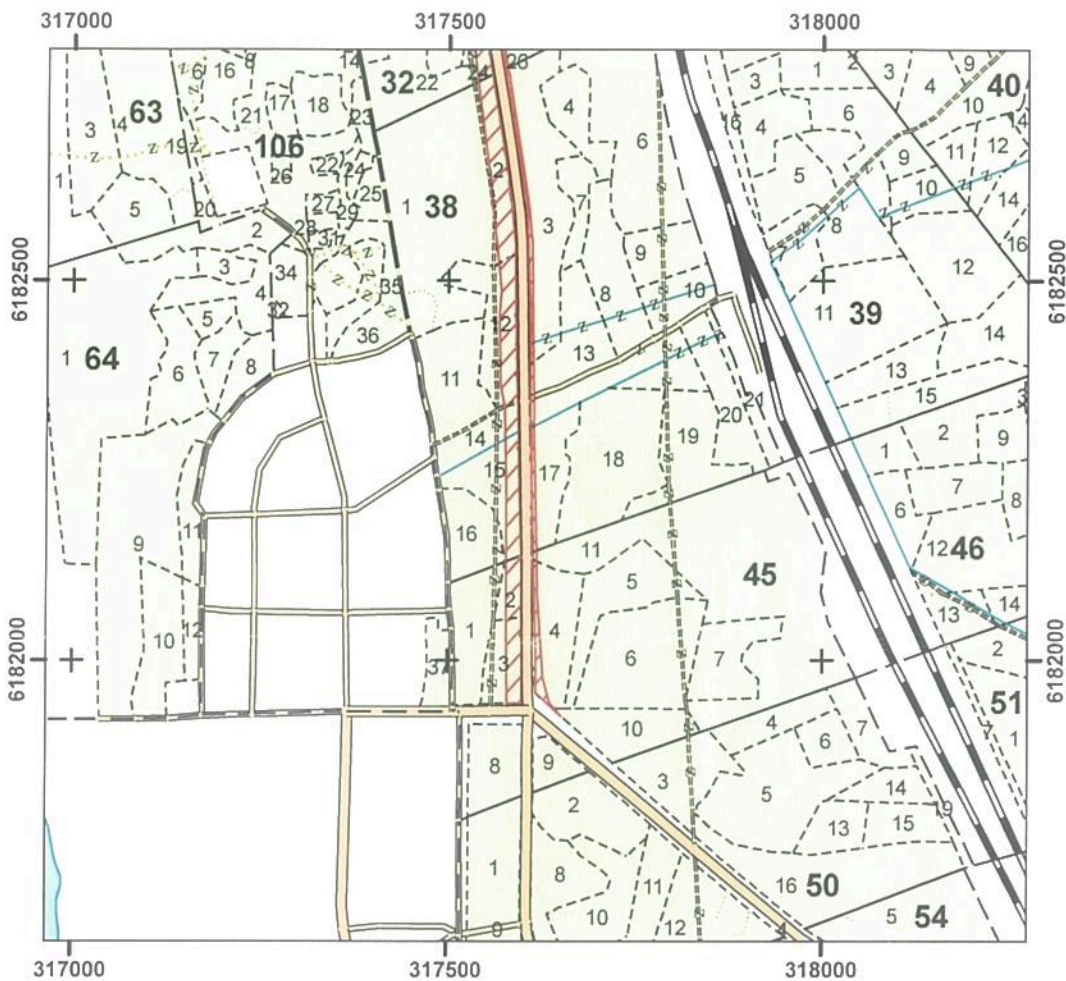


LIETUVOS RESPUBLIKOS MIŠKŲ VALSTYBĖS KADASTRO
ŽEMĖLAPIO IŠTRAUKA


Kretingos miškų urėdija Klaipėdos girininkija

2014-09-25 Nr. 52011

1:10000



Sutartiniai ženklai

-  Planuojamos paversti kitomis naudmenomis miško žemės plotas
- Miško žemė

Parengė vyriausioji specialistė
Rasa Lekstutiene

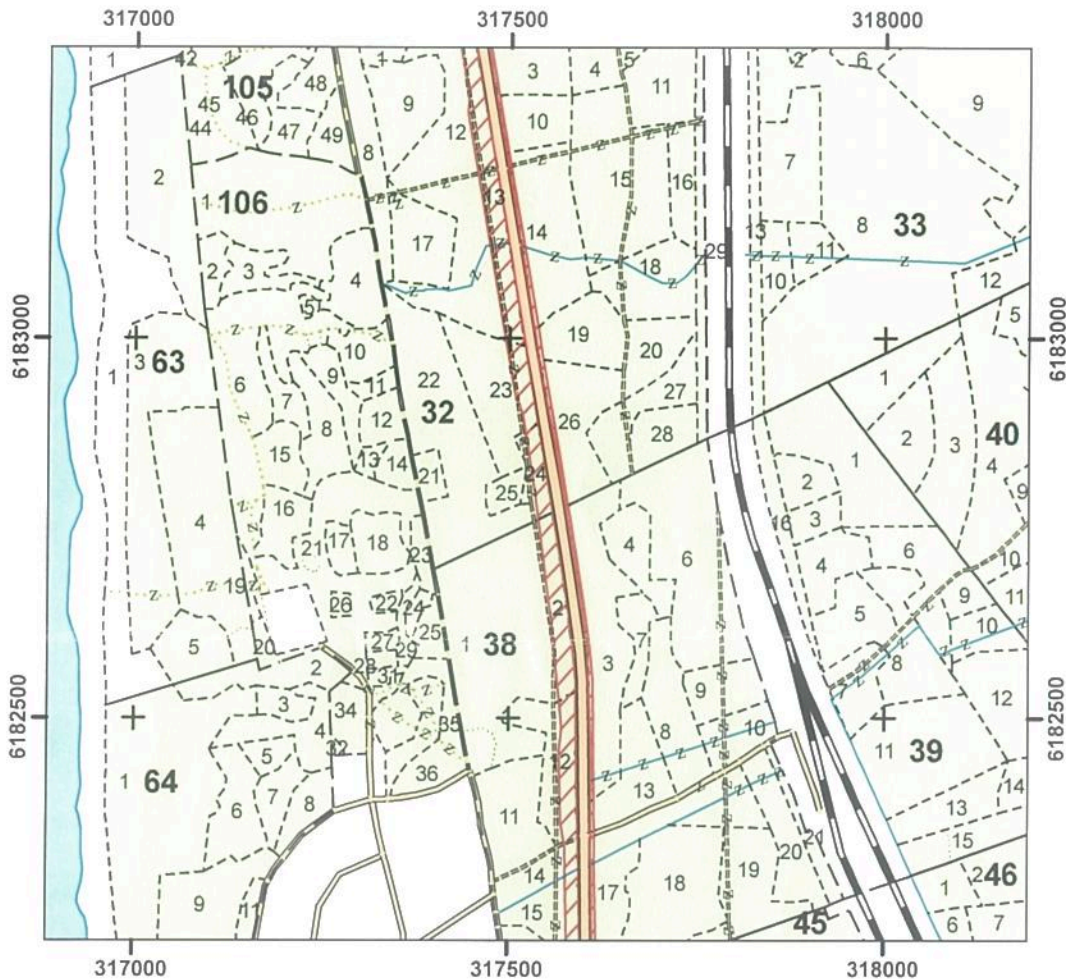


LIETUVOS RESPUBLIKOS MIŠKŲ VALSTYBĖS KADASTRO
ŽEMĖLAPIO IŠTRAUKA

Kretingos miškų urėdija Klaipėdos girininkija

2014-09-25 Nr. 52011

1:10000



Sutartiniai ženklai

-  Planuojamos paversti kitomis naudmenomis miško žemės plotas
- Miško žemė

Parengė vyriausioji specialistė
Rasa Lekstutiene

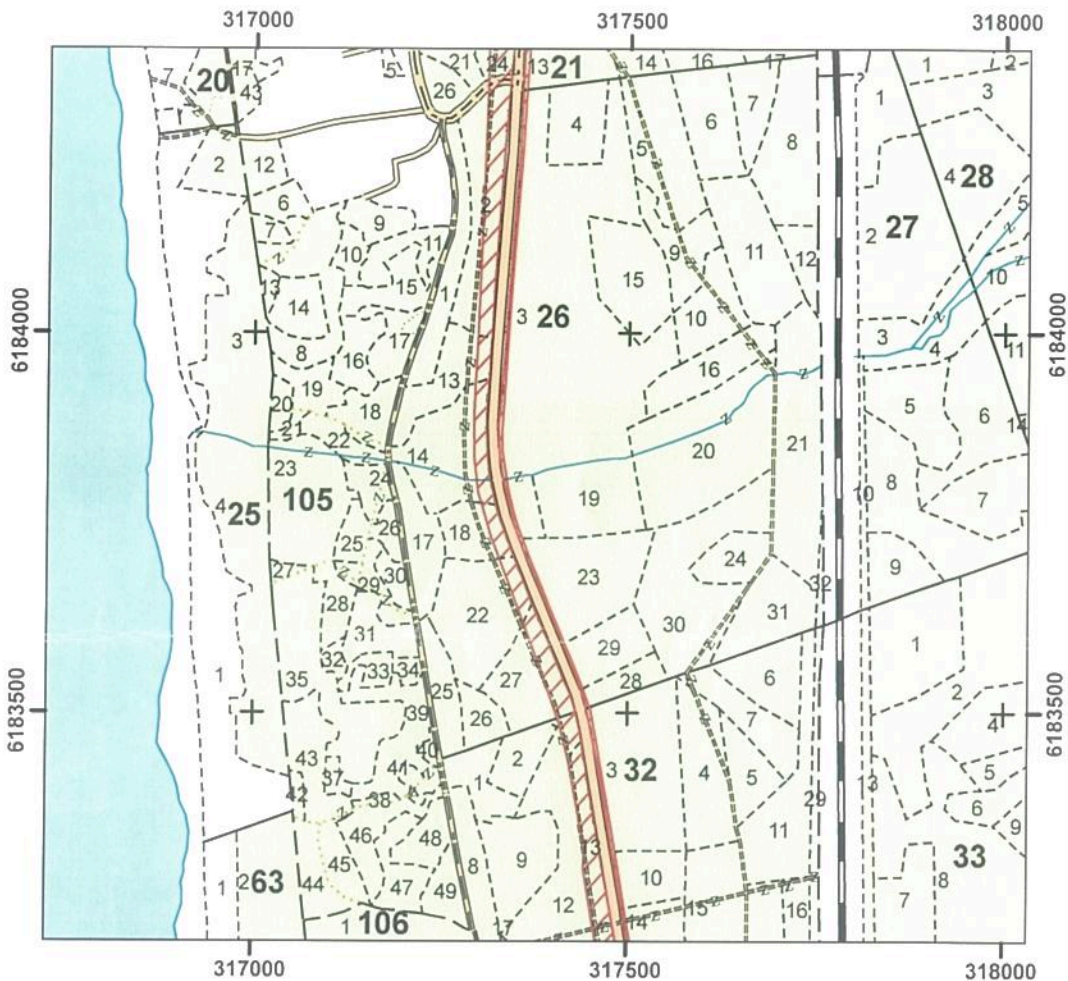


LIETUVOS RESPUBLIKOS MIŠKŲ VALSTYBĖS KADASTRO
ŽEMĖLAPIO IŠTRAUKA

Kretingos miškų urėdija Klaipėdos girininkija

2014-09-25 Nr. 52011

1:10000



Sutartiniai ženklai

-  Planuojamos paversti kitomis naudmenomis miško žemės plotas
- Miško žemė

Parengė vyriausioji specialistė
Rasa Lekstutienė

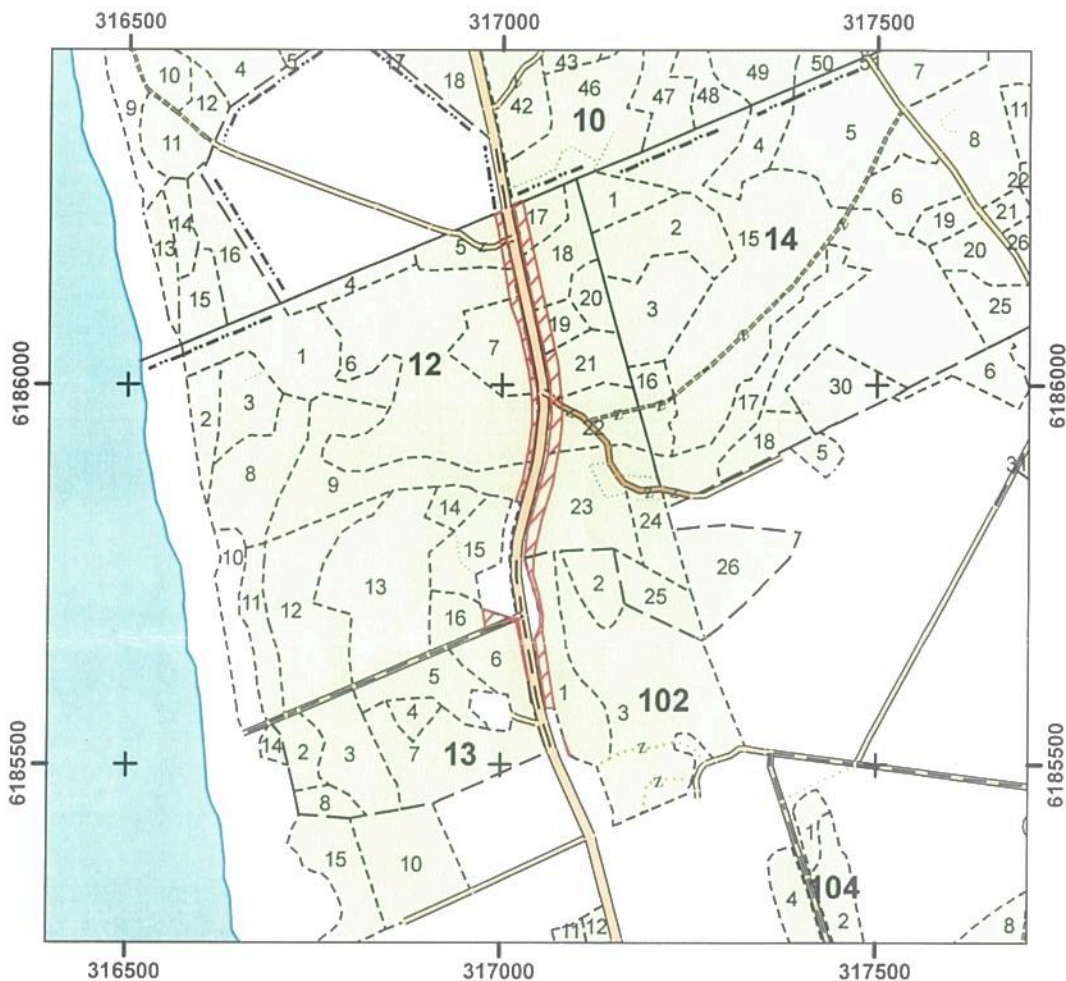


LIETUVOS RESPUBLIKOS MIŠKŲ VALSTYBĖS KADASTRO
ŽEMĖLAPIO IŠTRAUKA



Kretingos miškų urėdija Klaipėdos girininkija

2014-09-25 Nr. 52011

1:10000



Sutartiniai ženklai

-  Planuojamos paversti kitomis naudmenomis miško žemės plotas
-  Miško žemė

Parengė vyriausioji specialistė
Rasa Lekstutienė

