



## KLAIPĖDOS MIESTO SAVIVALDYBĖS ADMINISTRACIJOS DIREKTORIUS

### ĮSAKYMAS

DĖL ŽEMĖS SKLYPŲ BUVUSIAME RIMKŲ KAIME, KLAIPĖDOJE, KURIŲ  
KADASTRINIAI NUMERIAI 2101/0029:21, 2101/0029:74, 2101/0029:108, 2101/0029:67 IR  
2101/0029:33, DETALIOJO PLANO PATVIRTINIMO

2015-08-31 Nr. AD1-2515

Klaipėda

Vadovaudamasis Lietuvos Respublikos teritorijų planavimo įstatymo pakeitimo įstatymo 3 straipsnio 1 dalimi, Lietuvos Respublikos žemės įstatymo 24 straipsnio 2 dalimi, Klaipėdos miesto savivaldybės tarybos 2009 m. lapkričio 26 d. sprendimu Nr. T2-390 „Dėl pavedimo Klaipėdos miesto savivaldybės administracijai tvirtinti specialiuosius ir detaliuosius planus bei Klaipėdos miesto savivaldybės tarybos 2007 m. gruodžio 20 d. sprendimo Nr. T2-407 pripažinimo netekusiu galios“ ir atsižvelgdamas į Valstybinės teritorijų planavimo ir statybos inspekcijos prie Aplinkos ministerijos Klaipėdos teritorijų planavimo ir statybos valstybinės priežiūros skyriaus teritorijų planavimo dokumento 2015 m. vasario 25 d. patikrinimo aktą Nr. TP1-278 ir į Klemenso Matelio įgalioto asmens Kęstučio Adlio bei Bronislavos Budrienės 2015 m. rugpjūčio 13 d. prašymą:

1. Tvirtinu žemės sklypų buvusiame Rimkų kaime, Klaipėdoje, kurių kadastriniai numeriai 2101/0029:21, 2101/0029:74, 2101/0029:108, 2101/0029:67 ir 2101/0029:33, detalų planą (pridedami detaliojo plano sprendiniai – pagrindinis brėžinys, inžinerinės ir susisiekimo infrastruktūros brėžinys, teritorijos tvarkymo ir naudojimo režimo aprašomoji lentelė, inžinerinės ir susisiekimo infrastruktūros įgyvendinimo schema ir aiškinamasis raštas, iš viso pridedama 15 lapų).

2. Pakeičiu žemės sklypų, kadastro numeriai 2101/0029:21, 2101/0029:74, 2101/0029:108, 2101/0029:67 ir 2101/0029:33, pagrindinę žemės naudojimo paskirtį iš žemės ūkio į kitos paskirties.

3. N u s t a t a u:

3.1. detaliuoju planu naujai suformuotų sklypų naudojimo būdus:

3.1.1. pažymėtų indeksais nuo 1-1 iki 1-9, 2-1 iki 2-6, 2-8 iki 2-13, 2-15 iki 2-17 – vienbučių ir dvibučių gyvenamųjų pastatų teritorijos;

3.1.2. pažymėtų indeksais nuo 3-1 iki 3-7, 4-1 iki 4-7 – vienbučių ir dvibučių gyvenamųjų pastatų teritorijos, komercinės paskirties objektų teritorijos, visuomeninės paskirties teritorijos;

3.1.3. pažymėtų indeksais 1-10, 1-11, 2-7, 2-14, 2-18, 3-8, 3-9, 3-10, 4-8, 4-9 – susisiekimo ir inžinerinių tinklų koridorių teritorijos;

3.2. kad patvirtintas detalusis planas įsigalioja kitą dieną po jo įregistravimo ir paskelbimo Lietuvos Respublikos teritorijų planavimo registre.

Šis įsakymas gali būti skundžiamas Lietuvos Respublikos administracinių bylų teisenos įstatymo nustatyta tvarka Klaipėdos apygardos administraciniam teismui per vieną mėnesį nuo šio įsakymo paskelbimo dienos.

Savivaldybės administracijos direktorius

Saulius Budinas

L. Norkienė, tel. 39 61 57  
2015-08-24







Sklypo (jo dalies) Nr.	Sklypo (jo dalies) kampų koordinatės	Patalpoms reikavimai										Kiti				
		X	Y	Sklypo plotas, m <sup>2</sup>	konkrečios teritorijos naudojimo tipas	galimi žemės sklypo naudojimo būdai	nuo žemės paviršiaus, m	stotinio aukštis, m	iki kamieno, m	užstatymo tankumas	užstatymo intensyvumas	užstatymo tipas	Servitutas, Specialiosios žemės naudojimo sąlygos	statinių aukštis (nuo žemės)	statinių paskirtys	Sklypo apėdkimo procentas
<b>Sklypų savininė Bronislava Budrienė</b>																
1-1	1	6172835.45	32592.92	667	Urbanizacijos užstatomos teritorijos GG	GI	10.5	28.50	-	0.34	0.68	Sodybės užstatymas	Žemės sklype įrengtos valstybei priklausančios melioracijos sistemos bei įrenginiai	1M-2M	Vienbučio arba dvibučio gyvenamo namo su priklausiniais statybai	25
	2	6172856.83	325576.42									Nepažeisti užstatymo ribos				
	3	6172871.50	325596.63													
	4	6172850.64	325612.78													
1-2	1	6172850.64	6172850.64	651	Urbanizacijos užstatomos teritorijos GG	GI	10.5	29.00	-	0.34	0.68	Sodybės užstatymas	Žemės sklype įrengtos valstybei priklausančios melioracijos sistemos bei įrenginiai	1M-2M	Vienbučio arba dvibučio gyvenamo namo su priklausiniais statybai	25
	2	6172871.50	6172871.50									Nepažeisti užstatymo ribos				
	3	6172886.21	6172886.21													
	4	6172865.84	6172865.84													
1-3	1	6172865.84	325632.63	676	Urbanizacijos užstatomos teritorijos GG	GI	10.5	29.50	-	0.34	0.68	Sodybės užstatymas	Žemės sklype įrengtos valstybei priklausančios melioracijos sistemos bei įrenginiai	1M-2M	Vienbučio arba dvibučio gyvenamo namo su priklausiniais statybai	25
	2	6172886.21	325616.77									Nepažeisti užstatymo ribos				
	3	6172901.73	325638.09										Elektrės linijų apsaugos zonos (išskaitus orinę liniją, AV bus naikinama)			
	4	6172883.38	325652.78													
	5	6172882.07	325653.83													
1-4	1	6172839.51	325652.95	898	Urbanizacijos užstatomos teritorijos GG	GI	10.5	28.00	-	0.30	0.60	Sodybės užstatymas	103 - Kėlio servitutas (vyslypatų sąrašas), plotas - 625 m <sup>2</sup> ; 106, 107, 108 - servitutas tiesi tašti, apvarninti ir nuakšti orliniai tinklai ir pabrėžiniai išdėstymai komunikacijoms, (vyslypatų sąrašas), plotas - 625 m <sup>2</sup> ; Žemės sklype įrengtos valstybei priklausančios melioracijos sistemos bei įrenginiai	1M-2M	Vienbučio arba dvibučio gyvenamo namo su priklausiniais statybai	25
	2	6172844.47	325649.15									Nepažeisti užstatymo ribos				
	3	6172865.84	325632.63													
	4	6172882.07	325653.83													
	5	6172856.10	325674.62													
1-5	1	6172829.26	325629.28	675	Urbanizacijos užstatomos teritorijos GG	GI	10.5	28.00	-	0.34	0.68	Sodybės užstatymas	103 - Kėlio servitutas (vyslypatų sąrašas), plotas - 625 m <sup>2</sup> ; 106, 107, 108 - servitutas tiesi tašti, apvarninti ir nuakšti orliniai tinklai ir pabrėžiniai išdėstymai komunikacijoms, (vyslypatų sąrašas), plotas - 625 m <sup>2</sup> ; Žemės sklype įrengtos valstybei priklausančios melioracijos sistemos bei įrenginiai	1M-2M	Vienbučio arba dvibučio gyvenamo namo su priklausiniais statybai	25
	2	6172850.64	325612.78									Nepažeisti užstatymo ribos				
	3	6172865.84	325632.63													
	4	6172844.46	325649.13													
1-6	1	6172814.07	325609.43	675	Urbanizacijos užstatomos teritorijos GG	GI	10.5	28.00	-	0.34	0.68	Sodybės užstatymas	103 - Kėlio servitutas (vyslypatų sąrašas), plotas - 625 m <sup>2</sup> ; 106, 107, 108 - servitutas tiesi tašti, apvarninti ir nuakšti orliniai tinklai ir pabrėžiniai išdėstymai komunikacijoms, (vyslypatų sąrašas), plotas - 625 m <sup>2</sup> ; Žemės sklype įrengtos valstybei priklausančios melioracijos sistemos bei įrenginiai	1M-2M	Vienbučio arba dvibučio gyvenamo namo su priklausiniais statybai	25
	2	6172835.45	32592.92									Nepažeisti užstatymo ribos				
	3	6172850.64	325612.78													
	4	6172829.26	325629.28													
1-7	1	6172811.49	325674.58	988	Urbanizacijos užstatomos teritorijos GG	GI	10.5	28.00	-	0.29	0.58	Sodybės užstatymas	103 - Kėlio servitutas (vyslypatų sąrašas), plotas - 625 m <sup>2</sup> ; 106, 107, 108 - servitutas tiesi tašti, apvarninti ir nuakšti orliniai tinklai ir pabrėžiniai išdėstymai komunikacijoms, (vyslypatų sąrašas), plotas - 625 m <sup>2</sup> ; Elektrės linijų apsaugos zonos (išskaitus orinę liniją, AV bus naikinama); Žemės sklype įrengtos valstybei priklausančios melioracijos sistemos bei įrenginiai	1M-2M	Vienbučio arba dvibučio gyvenamo namo su priklausiniais statybai	25
	2	6172834.56	325656.77									Nepažeisti užstatymo ribos				
	3	6172839.51	325652.95													
	4	6172856.10	325674.62													
	5	6172831.54	325694.29													
	6	6172826.82	325696.21													
1-8	1	6172797.03	325654.17	716	Urbanizacijos užstatomos teritorijos GG	GI	10.5	27.50	-	0.33	0.66	Sodybės užstatymas	103 - Kėlio servitutas (vyslypatų sąrašas), plotas - 625 m <sup>2</sup> ; 106, 107, 108 - servitutas tiesi tašti, apvarninti ir nuakšti orliniai tinklai ir pabrėžiniai išdėstymai komunikacijoms, (vyslypatų sąrašas), plotas - 625 m <sup>2</sup> ; Žemės sklype įrengtos valstybei priklausančios melioracijos sistemos bei įrenginiai	1M-2M	Vienbučio arba dvibučio gyvenamo namo su priklausiniais statybai	25
	2	6172819.39	325636.95									Nepažeisti užstatymo ribos				
	3	6172834.55	325656.75													
	4	6172811.49	325674.58													

Sklypo (jo dalies) Nr.	Sklypo (jo dalies) kampų koordinatės	Patalpoms reikavimai										Kiti				
		X	Y	Sklypo plotas, m <sup>2</sup>	konkrečios teritorijos naudojimo tipas	galimi žemės sklypo naudojimo būdai	nuo žemės paviršiaus, m	stotinio aukštis, m	iki kamieno, m	užstatymo tankumas	užstatymo intensyvumas	užstatymo tipas	Servitutas, Specialiosios žemės naudojimo sąlygos	statinių aukštis (nuo žemės)	statinių paskirtys	Sklypo apėdkimo procentas
1-9	1	6172782.56	325633.75	694	Urbanizacijos užstatomos teritorijos GG	GI	10.5	27.50	-	0.33	0.66	Sodybės užstatymas	103 - Kėlio servitutas (vyslypatų sąrašas), plotas - 625 m <sup>2</sup> ; 106, 107, 108 - servitutas tiesi tašti, apvarninti ir nuakšti orliniai tinklai ir pabrėžiniai išdėstymai komunikacijoms, (vyslypatų sąrašas), plotas - 625 m <sup>2</sup> ; Žemės sklype įrengtos valstybei priklausančios melioracijos sistemos bei įrenginiai	1M-2M	Vienbučio arba dvibučio gyvenamo namo su priklausiniais statybai	25
	2	6172804.17	325617.07									Nepažeisti užstatymo ribos				
	3	6172819.39	325636.95													
	4	6172797.03	325654.17													
	5	6172795.35	325651.80													
1-10	1	6172804.17	325617.07	625	Urbanizacijos teritorijos Techninės infrastruktūros koridoriai TK	I2	-	-	-	-	-	-	-	-	-	-
	2	6172814.07	325609.43													
	3	6172829.26	325629.28													
	4	6172844.46	325649.13													
	5	6172839.51	325652.95													
	6	6172834.56	325656.77													
	7	6172819.39	325636.95													
1-11	1	6172856.83	325576.42	535	Urbanizacijos teritorijos Techninės infrastruktūros koridoriai TK	I2	-	-	-	-	-	-	-	-	-	-
	2	6172842.37	325572.14													
	3	6172902.34	325636.26													
	4	6172904.35	325635.99													
	5	6172901.73	325638.09													
	6	6172886.21	325616.77													
	7	6172871.50	325596.63													
<b>Viso 7800</b>																

- PASTABOS:
- SERVITUTŲ GAVĖJAI ŽEMĖS SKLYPUOSE 1-11, 2-18, 3-9, 3-10, 4-9 - INŽINERINIUS TINKLUS EKSPLOATUOJANČIOS ĮMONĖS AB LESTO, AB "LIETUVOS DUJOS", UAB "GATVIŲ APŠVIETIMAS", AB "KLAIPĖDOS VANDUO".
  - SERVITUTŲ GAVĖJAI ŽEMĖS SKLYPUOSE 1-10, 2-7, 2-14, 3-8, 4-8 (AKLIGATVIAI) - INŽINERINIUS TINKLUS EKSPLOATUOJANČIOS ĮMONĖS AB LESTO, AB "LIETUVOS DUJOS", UAB "GATVIŲ APŠVIETIMAS", AB "KLAIPĖDOS VANDUO" BEI SUPLANUOTI ŠALIA PLANUOJAMO INŽINERINIŲ TINKLŲ BEI SUSISIEKIMO INFRASTRUKTŪROS KORIDORIAUS GYVENAMOSIOS PASKIRTIES SKLYPAI.

SU ŽEMĖS SKLYPŲ TVARKYMO IR NAUDOJIMO REŽIMO REGLAMENTAIS SUTINKU:  
**BRONISLAVA BUDRIENĖ:**  
 Detaliojo plano organizatorių įgaliotas asmuo K. Adlis  
 2013-01-15

Atestato Nr.	UAB "Klaipėdos projektas" Kepėjų 11A, 91247, Klaipėda tel.: 8 (46) 311460, 311461, fax.: 8 (46) 311462		Žemės sklypų Klaipėdoje, buv. Rimkų kaime (kad. Nr. 2101/0029:21, 2101/0029:74, 2101/0029:108, 2101/0029:33, 2101/0029:67) detalusis planas	
	A_483	PV	L.Nemeikšytė	LAIDA
A_702	ARCHITEKTAS	M.Ramanauskienė	SPRENDINIAI. TERITORIJOS TVARKYMO IR NAUDOJIMO REŽIMO APRAŠOMOJI LENTELĖ	0
PLANAVIMO ORGANIZATORIAI: KĖŠTUTIS ADLIS, KLEMANSAS MATELIS, BRONISLAVA BUDRIENĖ				LAPAS LAPU
				1 5
				SPR-3



Sklypo (jo dalies) Nr.	Sklypo (jo dalies) kampų koordinatės	Sklypo (jo dalies) plotas, m <sup>2</sup>	Išvokiamoji reikšmė										Kiti	
			konkrečios teritorijos naudojimo tipas	galiama žemės sklypo naudojimo būdai (pobūdui)	statomo aukšto nuo žemės paviršiaus, m	aukštis, m	iki kamzo, m	užstatymo tankumas	užstatymo intensyvumas	užstatymo tipas	Servitutas. Specialiosios žemės naudojimo sąlygos	statinių aukštų skaičius (nuo iki)		statinių paskirtys
<b>Sklypų savininkas Kęstutis Adlis:</b>														
2-1	1 6172749.58 325649.42	1053	Urbanizuojamos užstatomos gyvenamosios teritorijos GG	GI	10,5	28,50	-	0,29	0,58	Sodybini užstatymas	103 - Kėlio servitutas (svajpatajanti daiktai), plotas - 70 m <sup>2</sup> ; 106, 107, 108 - servitutas tiesi tiesi, aptarnuoti ir nuakšti artėmėnams ir pėdomėnams užterėmėnams komunikacijos, (svajpatajanti daiktai), plotas - 70 m <sup>2</sup> . Žemės sklype įrengtos valstybei priklausios melioracijos sistemos bei įrenginiai. Ryšių linijų apsaugos zonos.	IM-2M	Vienbuočių arba dūbuočių gyvenamo namo su priklausiais statybai	25
2-2	1 6172767.65 6172767.65	999	Urbanizuojamos užstatomos gyvenamosios teritorijos GG	GI	10,5	28,50	-	0,30	0,60	Sodybini užstatymas	103 - Kėlio servitutas (svajpatajanti daiktai), plotas - 70 m <sup>2</sup> ; 106, 107, 108 - servitutas tiesi tiesi, aptarnuoti ir nuakšti artėmėnams ir pėdomėnams užterėmėnams komunikacijos, (svajpatajanti daiktai), plotas - 70 m <sup>2</sup> . Žemės sklype įrengtos valstybei priklausios melioracijos sistemos bei įrenginiai. Elektrės linijų apsaugos zonos (iškilus orinė linija, AZ bus naikinama).	IM-2M	Vienbuočių arba dūbuočių gyvenamo namo su priklausiais statybai	25
2-3	1 6172779.66 325698.95	1078	Urbanizuojamos užstatomos gyvenamosios teritorijos GG	GI	10,5	29,00	-	0,29	0,58	Sodybini užstatymas	103 - Kėlio servitutas (svajpatajanti daiktai), plotas - 70 m <sup>2</sup> ; 106, 107, 108 - servitutas tiesi tiesi, aptarnuoti ir nuakšti artėmėnams ir pėdomėnams užterėmėnams komunikacijos, (svajpatajanti daiktai), plotas - 70 m <sup>2</sup> . Žemės sklype įrengtos valstybei priklausios melioracijos sistemos bei įrenginiai. Elektrės linijų apsaugos zonos (iškilus orinė linija, AZ bus naikinama).	IM-2M	Vienbuočių arba dūbuočių gyvenamo namo su priklausiais statybai	25
2-4	1 6172746.09 325724.65	1215	Urbanizuojamos užstatomos gyvenamosios teritorijos GG	GI	10,5	30,00	-	0,27	0,54	Sodybini užstatymas	103 - Kėlio servitutas (svajpatajanti daiktai), plotas - 70 m <sup>2</sup> ; 106, 107, 108 - servitutas tiesi tiesi, aptarnuoti ir nuakšti artėmėnams ir pėdomėnams užterėmėnams komunikacijos, (svajpatajanti daiktai), plotas - 70 m <sup>2</sup> . Žemės sklype įrengtos valstybei priklausios melioracijos sistemos bei įrenginiai. Elektrės linijų apsaugos zonos (iškilus orinė linija, AZ bus naikinama).	IM-2M	Vienbuočių arba dūbuočių gyvenamo namo su priklausiais statybai	25
2-5	1 6172729.14 325702.51	1003	Urbanizuojamos užstatomos gyvenamosios teritorijos GK	GI	10,5	29,50	-	0,29	0,58	Sodybini užstatymas	103 - Kėlio servitutas (svajpatajanti daiktai), plotas - 70 m <sup>2</sup> ; 106, 107, 108 - servitutas tiesi tiesi, aptarnuoti ir nuakšti artėmėnams ir pėdomėnams užterėmėnams komunikacijos, (svajpatajanti daiktai), plotas - 70 m <sup>2</sup> . Žemės sklype įrengtos valstybei priklausios melioracijos sistemos bei įrenginiai. Elektrės linijų apsaugos zonos (iškilus orinė linija, AZ bus naikinama).	IM-2M	Vienbuočių arba dūbuočių gyvenamo namo su priklausiais statybai	25
2-6	1 6172711.07 325678.90	1070	Urbanizuojamos užstatomos gyvenamosios teritorijos GK	GI	10,5	29,30	-	0,29	0,58	Sodybini užstatymas	103 - Kėlio servitutas (svajpatajanti daiktai), plotas - 70 m <sup>2</sup> ; 106, 107, 108 - servitutas tiesi tiesi, aptarnuoti ir nuakšti artėmėnams ir pėdomėnams užterėmėnams komunikacijos, (svajpatajanti daiktai), plotas - 70 m <sup>2</sup> . Žemės sklype įrengtos valstybei priklausios melioracijos sistemos bei įrenginiai. Ryšių linijų apsaugos zonos. Elektrės linijų apsaugos zonos (iškilus orinė linija, AZ bus naikinama).	IM-2M	Vienbuočių arba dūbuočių gyvenamo namo su priklausiais statybai	25

Sklypo (jo dalies) Nr.	Sklypo (jo dalies) kampų koordinatės	Sklypo (jo dalies) plotas, m <sup>2</sup>	Išvokiamoji reikšmė										Kiti	
			konkrečios teritorijos naudojimo tipas	galiama žemės sklypo naudojimo būdai (pobūdui)	statomo aukšto nuo žemės paviršiaus, m	aukštis, m	iki kamzo, m	užstatymo tankumas	užstatymo intensyvumas	užstatymo tipas	Servitutas. Specialiosios žemės naudojimo sąlygos	statinių aukštų skaičius (nuo iki)		statinių paskirtys
2-7	1 6172739.65 325657.02	720	Urbanizuojamos teritorijos Techninės infrastruktūros kordoniai TK	IZ	-	-	-	-	-	Sodybini užstatymas	103 - Kėlio servitutas (svajpatajanti daiktai), plotas - 70 m <sup>2</sup> ; 206, 207, 208 - servitutas tiesi tiesi, aptarnuoti ir nuakšti artėmėnams ir pėdomėnams užterėmėnams komunikacijos, (svajpatajanti daiktai), plotas - 70 m <sup>2</sup> . Žemės sklype įrengtos valstybei priklausios melioracijos sistemos bei įrenginiai. Ryšių linijų apsaugos zonos. Elektrės linijų apsaugos zonos (iškilus orinė linija, AZ bus naikinama).	IM-2M	Vienbuočių arba dūbuočių gyvenamo namo su priklausiais statybai	25
2-8	1 6172682.72 325701.09	1063	Urbanizuojamos gyvenamosios teritorijos GK	GI	10,5	30,00	-	0,29	0,58	Sodybini užstatymas	103 - Kėlio servitutas (svajpatajanti daiktai), plotas - 715 m <sup>2</sup> ; 106, 107, 108 - servitutas tiesi tiesi, aptarnuoti ir nuakšti artėmėnams ir pėdomėnams užterėmėnams komunikacijos, (svajpatajanti daiktai), plotas - 719 m <sup>2</sup> . Žemės sklype įrengtos valstybei priklausios melioracijos sistemos bei įrenginiai. Ryšių linijų apsaugos zonos. Elektrės linijų apsaugos zonos (iškilus orinė linija, AZ bus naikinama).	IM-2M	Vienbuočių arba dūbuočių gyvenamo namo su priklausiais statybai	25
2-9	1 6172700.56 325724.39	1003	Urbanizuojamos užstatomos gyvenamosios teritorijos GK	GI	10,5	30,50	-	0,29	0,58	Sodybini užstatymas	103 - Kėlio servitutas (svajpatajanti daiktai), plotas - 715 m <sup>2</sup> ; 106, 107, 108 - servitutas tiesi tiesi, aptarnuoti ir nuakšti artėmėnams ir pėdomėnams užterėmėnams komunikacijos, (svajpatajanti daiktai), plotas - 719 m <sup>2</sup> . Žemės sklype įrengtos valstybei priklausios melioracijos sistemos bei įrenginiai. Elektrės linijų apsaugos zonos (iškilus orinė linija, AZ bus naikinama).	IM-2M	Vienbuočių arba dūbuočių gyvenamo namo su priklausiais statybai	25

PASTABOS:

- SERVITUTŲ GAVĖJAI ŽEMĖS SKLYPUOSE 1-11, 2-18, 3-9, 3-10, 4-9 - INŽINERINIUS TINKLUS EKSPLOATUOJANČIOS ĮMONES AB LESTO, AB "LIETUVOS DUJOS", UAB "GATVIŲ APŠVIETIMAS", AB "KLAIPĖDOS VANDUO".
- SERVITUTŲ GAVĖJAI ŽEMĖS SKLYPUOSE 1-10, 2-7, 2-14, 3-8, 4-8 (AKLIGATVIAI) - INŽINERINIUS TINKLUS EKSPLOATUOJANČIOS ĮMONES AB LESTO, AB "LIETUVOS DUJOS", UAB "GATVIŲ APŠVIETIMAS", AB "KLAIPĖDOS VANDUO" BEI SUPLANUOTI ŠALIA PLANUOJAMO INŽINERINIŲ TINKLŲ BEI SUSISIEKIMO INFRASTRUKTŪROS KORIDORIAUS GYVENAMOSIOS PASKIRTIES SKLYPAI.

Atestato Nr.	UAB "Klaipėdos projektas" Kėpėjų 11A, 91247, Klaipėda tel.: 8 (46) 311460, 311461, fax.: 8 (46) 311462		Žemės sklypų Klaipėdoje, buv. Rimkų kaime (kad. Nr. 2101/0029:21, 2101/0029:74, 2101/0029:108, 2101/0029:33, 2101/0029:67) detalusis planas	
A_483	PV	L.Nemeikšytė	SPRENDINIAI.	
A_702	ARCHITEKTAS	M.Ramanauskienė	TERITORIJOS TVARKYMO IR NAUDOJIMO REŽIMO APRĄŠOMOJI LENTELĖ	
PLANAVIMO ORGANIZATORIAI: KĖŠTUTIS ADLIS, KLEMANŠAS MATELIS, BRONISLAVA BUDRIENĖ			LAPAS	LAPU
			2	5
			SPR-3	



Sklypo (jo dalies) Nr.	Sklypo (jo dalies) kampų žymėjimas plane	Sklypo (jo dalies) kampų koordinatės		Sklypo (jo dalies) plotas, m²	Išvaidinami reikalavimai							Kiti				
		X	Y		konkretus teritorijos naudojimo tipas	galimi žemės sklypo naudojimo būdai (požibūčiai)	statinio aukštis			užstatymo tankumas	užstatymo intensyvumas	užstatymo tipas	Servitutas, Specialiosios žemės naudojimo sąlygos	statinių aukštų skaičius (nuo iki)	statinių paskirtys	Sklypo apėdlinimo procentas
							nuo žemės paviršiaus, m	altitudė, m	iki kamieno, m							
2-10	1	6172712.54	325750.33	1281	Urbanizuojamos užstatomos gyvenamosios teritorijos GG	GI	10,5	31,50	-	0,27	0,54	Sodybinis užstatymas	103 - kelio servitutas (viešpatuojanti daktas), plotas - 713 m²; 106, 107, 108 - servitutas teisė naudoti, aptarnauti ir naudoti arklėmynams ir pėdomėnams užtvėrimams komunikacijoms, (viešpatuojanti daktas), plotas - 713 m².	1M - 2M	Vienbuočių arba dviabučių gyvenamoji namų su priklausiniais statyba	25
	2	6172717.50	325746.53									Nepažįsti užstatymo ribos				
	3	6172746.09	325724.65													
	4	6172764.05	325748.12													
	5	6172746.79	325762.39													
	6	6172731.42	325775.00													
2-11	1	6172678.99	325776.01	1342	Urbanizuojamos užstatomos gyvenamosios teritorijos GG	GI	10,5	31,75	-	0,26	0,52	Sodybinis užstatymas	103 - kelio servitutas (viešpatuojanti daktas), plotas - 713 m²; 106, 107, 108 - servitutas teisė naudoti, aptarnauti ir naudoti arklėmynams ir pėdomėnams užtvėrimams komunikacijoms, (viešpatuojanti daktas), plotas - 713 m².	1M - 2M	Vienbuočių arba dviabučių gyvenamoji namų su priklausiniais statyba	25
	2	6172707.62	325754.10									Nepažįsti užstatymo ribos				
	3	6172712.54	325750.33													
	4	6172731.42	325775.00													
	5	6172698.76	325801.80													
	6	6172681.03	325778.67													
2-12	1	6172662.04	325753.88	1004	Urbanizuojamos užstatomos gyvenamosios teritorijos GG	GI	10,5	31,75	-	0,29	0,58	Sodybinis užstatymas	103 - kelio servitutas (viešpatuojanti daktas), plotas - 713 m²; 106, 107, 108 - servitutas teisė naudoti, aptarnauti ir naudoti arklėmynams ir pėdomėnams užtvėrimams komunikacijoms, (viešpatuojanti daktas), plotas - 713 m².	1M - 2M	Vienbuočių arba dviabučių gyvenamoji namų su priklausiniais statyba	25
	2	6172690.63	325731.99									Nepažįsti užstatymo ribos				
	3	6172707.62	325754.10													
	4	6172678.99	325776.01													
	5	6172663.78	325756.14													
2-13	1	6172644.82	325731.37	1033	Urbanizuojamos užstatomos gyvenamosios teritorijos GG	GI	10,5	31,50	-	0,29	0,58	Sodybinis užstatymas	103 - kelio servitutas (viešpatuojanti daktas), plotas - 713 m²; 106, 107, 108 - servitutas teisė naudoti, aptarnauti ir naudoti arklėmynams ir pėdomėnams užtvėrimams komunikacijoms, (viešpatuojanti daktas), plotas - 713 m².	1M - 2M	Vienbuočių arba dviabučių gyvenamoji namų su priklausiniais statyba	25
	2	6172672.93	325708.91									Nepažįsti užstatymo ribos				
	3	6172690.63	325731.99													
	4	6172662.04	325753.88													
2-14	1	6172672.93	325708.91	713	Urbanizuojamos teritorijos Techninės infrastruktūros koridoriai TK	I2	-	-	-	-	-	-	203 - kelio servitutas (nemažėjanti daktas), plotas - 713 m²; 206, 207, 208 - servitutas teisė naudoti, aptarnauti ir naudoti arklėmynams ir pėdomėnams užtvėrimams komunikacijoms, (nemažėjanti daktas), plotas - 713 m².	-	Aldgatvioji ir mūšerinių komunikacijų statyba	12
	2	6172682.72	325701.09													
	3	6172700.56	325724.39													
	4	6172717.50	325746.53													
	5	6172712.54	325750.33													
	6	6172707.62	325754.10													
	7	6172690.63	325731.99													
2-15	1	6172623.71	325748.23	900	Urbanizuojamos užstatomos gyvenamosios teritorijos GG	GI	10,5	32,50	-	0,30	0,60	Sodybinis užstatymas	Žemės sklype įrengtos valstybei priklausios melioracijos sistemos bei įrenginiai. Ryšinių linijų apsaugos zonos. Elektrinių linijų apsaugos zonos (išskyrus orinę liniją, AZ bus naikinama).	1M - 2M	Vienbuočių arba dviabučių gyvenamoji namų su priklausiniais statyba	25
	2	6172644.82	325731.37									Nepažįsti užstatymo ribos				
	3	6172662.04	325753.88													
	4	6172663.78	325756.14													
	5	6172640.85	325773.90													
	6	6172623.17	325751.18													

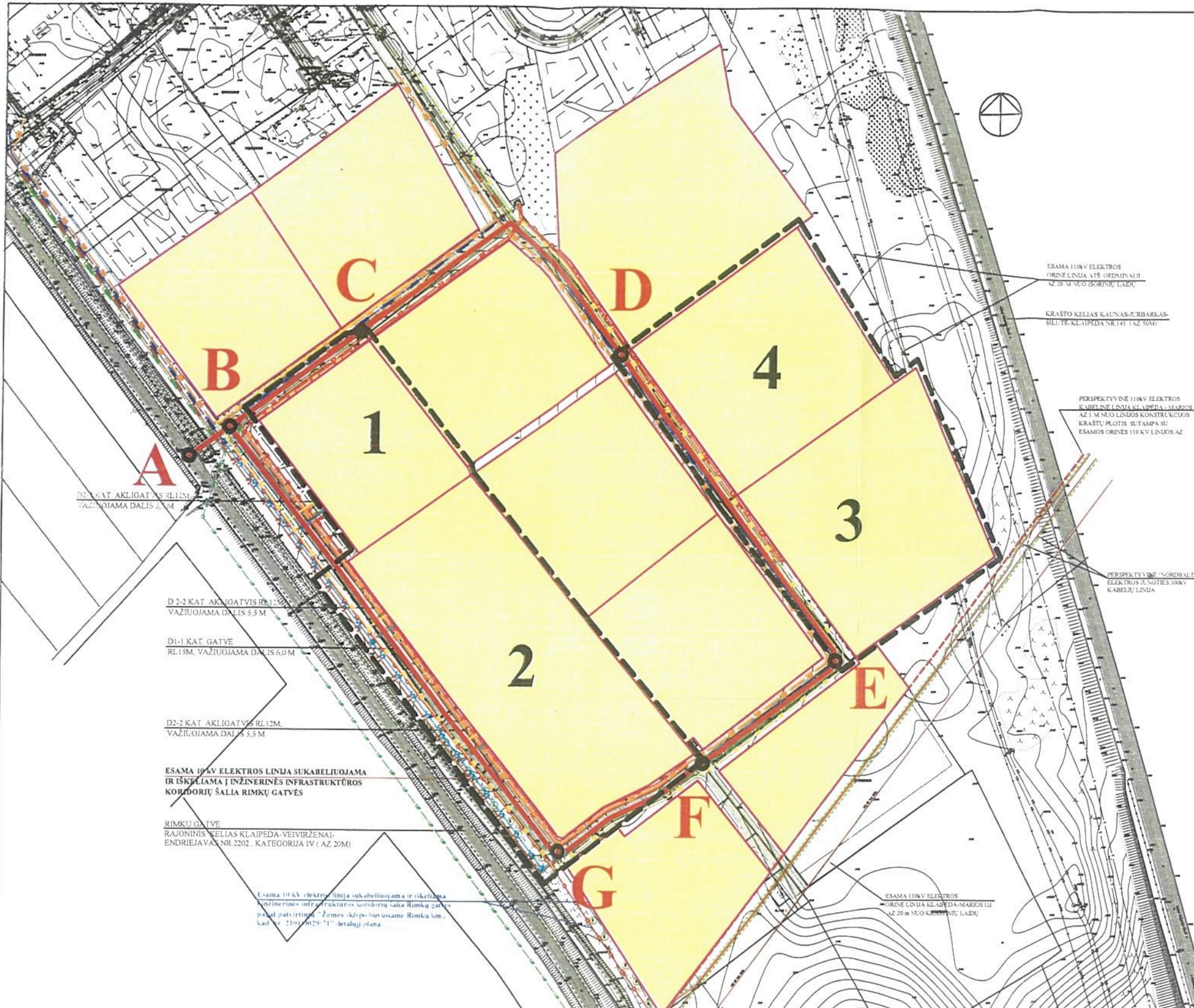
Sklypo (jo dalies) Nr.	Sklypo (jo dalies) kampų žymėjimas plane	Sklypo (jo dalies) kampų koordinatės		Sklypo (jo dalies) plotas, m²	Išvaidinami reikalavimai							Kiti				
		X	Y		konkretus teritorijos naudojimo tipas	galimi žemės sklypo naudojimo būdai (požibūčiai)	statinio aukštis			užstatymo tankumas	užstatymo intensyvumas	užstatymo tipas	Servitutas, Specialiosios žemės naudojimo sąlygos	statinių aukštų skaičius (nuo iki)	statinių paskirtys	Sklypo apėdlinimo procentas
							nuo žemės paviršiaus, m	altitudė, m	iki kamieno, m							
2-16	1	6172640.85	325773.90	900	Urbanizuojamos užstatomos gyvenamosios teritorijos GG	GI	10,5	32,75	-	0,30	0,60	Sodybinis užstatymas	Žemės sklype įrengtos valstybei priklausios melioracijos sistemos bei įrenginiai.	1M - 2M	Vienbuočių arba dviabučių gyvenamoji namų su priklausiniais statyba	25
	2	6172663.78	325756.14									Nepažįsti užstatymo ribos				
	3	6172678.99	325776.01													
	4	6172681.03	325778.67													
	5	6172653.59	325799.73													
2-17	1	6172653.59	325799.73	1055	Urbanizuojamos užstatomos gyvenamosios teritorijos GG	GI	10,5	33,00	-	0,29	0,58	Sodybinis užstatymas	Žemės sklype įrengtos valstybei priklausios melioracijos sistemos bei įrenginiai. Elektrinių transformatorių apsaugos zona	1M - 2M	Vienbuočių arba dviabučių gyvenamoji namų su priklausiniais statyba	25
	2	6172681.03	325778.67									Nepažįsti užstatymo ribos				
	3	6172668.76	325801.80													
	4	6172670.58	325824.93													
2-18	1	6172604.42	325748.29	3308	Urbanizuojama teritorija Techninės infrastruktūros koridoriai TK	I2	-	-	-	-	-	-	203 - kelio servitutas (nemažėjanti daktas), plotas - 296 m²; 206, 207, 208 - servitutas teisė naudoti, aptarnauti ir naudoti arklėmynams ir pėdomėnams užtvėrimams komunikacijoms, (nemažėjanti daktas), plotas - 296 m².	-	Čiurinė ir mūšerinių komunikacijų statyba	12
	2	6172689.81	325680.06													
	3	6172772.39	325619.38													
	4	6172778.17	325627.54													
	5	6172749.58	325649.42													
	6	6172739.65	325657.02													
	7	6172711.07	325678.90													
	8	6172682.72	325701.09													
	9	6172672.93	325708.91													
	10	6172644.82	325731.37													
	11	6172623.71	325748.23													
	12	6172623.17	325751.18													
	13	6172640.85	325773.90													
	14	6172653.59	325799.73													
	15	6172670.58	325824.93													
	16	6172666.68	325828.13													
	17	6172607.94	325752.79													
Viso: 20700																

PASTABOS:

- SERVITUTŲ GAVĖJAI ŽEMĖS SKLYPUOSE 1-11, 2-18, 3-9, 3-10, 4-9 - INŽINERINIUS TINKLUS EKSPLOATUOJANČIOS ĮMONĖS AB LESTO, AB "LIETUVOS DUJOS", UAB "GATVIŲ APŠVIETIMAS", AB "KLAIPĖDOS VANDUO".
- SERVITUTŲ GAVĖJAI ŽEMĖS SKLYPUOSE 1-10, 2-7, 2-14, 3-8, 4-8 (AKLIGATVIAI) - INŽINERINIUS TINKLUS EKSPLOATUOJANČIOS ĮMONĖS AB LESTO, AB "LIETUVOS DUJOS", UAB "GATVIŲ APŠVIETIMAS", AB "KLAIPĖDOS VANDUO" BEI SUPLANUOTI ŠALIA PLANUOJAMO INŽINERINIŲ TINKLŲ BEI SUSISIEKIMO INFRASTRUKTŪROS KORIDORIAUS GYVENAMOSIOS PASKIRTIES SKLYPAI.

Atestato Nr.	UAB "Klaipėdos projektas" Kepėjų 11A, 91247, Klaipėda tel.: 8 (46) 311460, 311461, fax: 8 (46) 311462		Žemės sklypų Klaipėdoje, buv. Rimkų kaime (kad. Nr. 2101/0029:21, 2101/0029:74, 2101/0029:108, 2101/0029:33, 2101/0029:67) detalusis planas	
	A_483	PV	L.Nemeikšytė	LADA
A_702	ARCHITEKTAS	M.Ramanauskienė	0	
PLANAVIMO ORGANIZATORIAI: KEŠTUTIS ADLIS, KLEMANSAS MATELIS, BRONISLAVA BUDRIENĖ				LAPAS
				LAPU
				3
				5
				SPR-3





**SUPLANUOTŲ SKLYPŲ GRUPIŲ EKSPLIKACIJA**

Sklypų grupės Nr.	Sklypų grupės savininkas
1.	Bronislava Budrienė
2.	Kęstutis Adlis
3.	Klemansas Matelis
4.	Kęstutis Adlis


 PATVIRTINTA  
 Klaipėdos miesto savivaldybės administracijos direktoriaus  
 2014 m. lapkričio 3 d. įsakymu Nr. ADI-2515

**DALINIO DALYAVIMO SUSISIEKIMO IR INŽINERINĖS INFRASTRUKTŪROS STATYBOJE SKAIČIAVIMO LENTELĖ**

GATVĖS ATKARPA	ATKARPOS ILGIS m	PLANAVIMO ORGANIZATORIŲ FINANSUOJAMA DALIS %	PLANAVIMO ORGANIZATORIŲ FINANSUOJAMA DALIS M
A - B - C	118 m	50 %	59 m
C - D	208 m	-	-
D - E	206 m	50 %	103 m
E - F	96 m	-	-
F - G	96 m	50 %	48 m
G - B	304 m	100 %	304 m
A-B-C-D-E-F-G-B	1028 m	50 %	514 m

**SUSISIEKIMO SISTEMOS IR INŽINERINĖS INFRASTRUKTŪROS ĮGYVENDINIMO SPRENDINIAI:**

- PATVIRTINUS ŽEMĖS SKLYPO DETALŲJŲ PLANĄ, DETALIOJO PLANO ORGANIZATORIŲ LĖŠOMIS PARENGIAMI KVARTALO TINKLŲ (VANDENTIEKIO, BUTINIŲ NUOTEKŲ, LIETAUS NUOTEKŲ, ELEKTROS, DUJOTIEKIO IR RYŠIŲ) IR GATVIŲ TECHNINIAI PROJEKTAI, JIE SUDERINAMI IR GAUNAMAS STATYBOS LEIDIMAS GATVIŲ IR TINKLŲ STATYBAI.
- ĮVYKDYTI AUKŠČIAU NURODYTĄ REIKALAVIMĄ, RENGIAMI GYVENAMŲJŲ NAMŲ IR JŲ PRIKLAUSINIŲ TECHNINIAI PROJEKTAI, BEI IŠDUODAMI STATYBĄ LEIDŽIANTYS DOKUMENTAI.
- GYVENAMIEJI PASTATAI BUS PRIPAŽĪSTAMI TINKAMAI NAUDOTI TIK PRIJUNGUS JUOS PRIE MIESTO INŽINERINIŲ KOMUNIKACIJŲ.
- PLANAVIMO ORGANIZATORIAI PRIVALO PRISIDETI PRIVAČIOMIS LĖŠOMIS PRIE PAGRINDINIŲ SUSISIEKIMO ARTERIJŲ - LUBINŲ GATVĖS IR D1-1 KATEGORIJŲ GATVIŲ, JOS ELEMENTŲ (ŠALIGATVIŲ, DVIRAČIŲ TAKŲ, APŠVIETIMO TINKLŲ) IR MAGISTRALINIŲ INŽINERINIŲ TINKLŲ ŠIOSE GATVĖSE STATYBOS.
- PLANAVIMO ORGANIZATORIŲ BRONISLAVOS BUDRIENĖS, KLEMANSO MATELIO IR KĖSTUČIO ADLIO DALIS GYVENAMO KVARTALO GATVIŲ (LUBINŲ GATVĖS IR D1-1 KATEGORIJŲ GATVIŲ) IR MAGISTRALINIŲ INŽINERINIŲ TINKLŲ STATYBOJE SUDARO APIE 50 %. T.Y. PLANAVIMO ORGANIZATORIŲ LĖŠOMIS BUS ĮRENGTA APIE 514 M SUSISIEKIMO IR INŽINERINĖS INFRASTRUKTŪROS (ŽIŪR. LENTELĘ VIRŠUJE).
- AKLIGATVIŲ IR KVARTALINIŲ INŽINERINIŲ KOMUNIKACIJŲ STATYBOS DARBUS FINANSUOJA ŠIŲ AKLIGATVIŲ IR TINKLŲ NAUDOTOJAI.

**SU PASKAIČIUOTA SUSISIEKIMO IR INŽINERINĖS INFRASTRUKTŪROS ĮGYVENDINIMUI REIKALINGŲ LĖŠŲ DALIMI, LYGLIA 50 %, SUTINKU:**

Detaliojo plano organizatorių įgaliotas asmuo K. Adlis  
2014-03-10

BRONISLAVA BUDRIENĖ: 

**SĄLYGINIAI ŽYMĖJIMAI**

- PLANUOJAMOS TERITORIJOS RIBA (SUTAMPA SU PLANUOJAMŲ SKLYPŲ RIBA)
- PLANUOJAMŲ GYVENAMOSIOS PASKIRTIES SKLYPŲ GRUPE SU APTARNAUJANČIŲ AKLIGATVIŲ IR GRUPĖS NR.
- ESAMOS ASFALTO DANGOS GATVĖS IR TAKAI
- PLANUOJAMOS IR SUPLANUOTOS GATVĖS IR AKLIGATVIAI

**PAGAL VANDENTIEKIO, BUTINIŲ IR LIETAUS NUOTEKŲ TINKLŲ SCHEMĄ ŽEMĖS SKLYPAMS BUV. RIMKŲ K. KLAIPĖDOJE (2009 M., UAB "STUDIJA 33") RENGIAMAS TINKLŲ TECHNINIS PROJEKTAS:**

- V1#200 - PROJEKTUOJAMI VANDENTIEKIO TINKLAI DN200
- V1#110 - PROJEKTUOJAMI VANDENTIEKIO TINKLAI DN110
- PROJEKTUOJAMAS VANDENTIEKIO TINKLŲ ŠULINYS DN2000 SU PRIEŠGAISRINIŲ HIDRANTŲ
- F1#200 - PROJEKTUOJAMI BUTINIŲ NUOTEKŲ TINKLAI DN200
- L1#500 - PROJEKTUOJAMI LIETAUS NUOTEKŲ TINKLAI DN500

**KLAIPĖDOS MIESTO IR GRETIMŲ TERITORIJŲ LIETAUS NUOTEKŲ TINKLŲ SPECIALIOJO PLANO SPRENDINIŲSE NUMATYTI PERSPEKTYVINIAI LIETAUS NUOTEKŲ TINKLAI:**

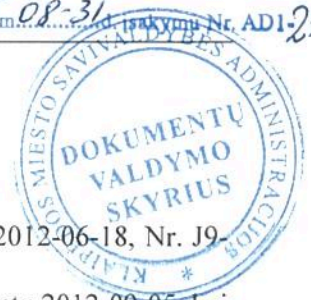
- PERSPEKTYVINIAI LIETAUS NUOTEKŲ TINKLAI

**DETALIUOJU PLANU NUMATOMA TINKLŲ PLĖTRA:**

- E1 - PLANUOJAMA 0.4 KV ELEKTROS KABELINĖ LINIJA
- E2 - PLANUOJAMA APŠVIETIMO TINKLŲ KAB. LINIJA
- NAIKINAMA 10 KV ORINĖ ELEKTROS LINIJA
- 10 KV ELEKTROS LINIJA IŠKELIAMA Į TINKLŲ KORIDORIŲ ŠALIA RIMKŲ GATVĖS
- PLANUOJAMI VANDENTIEKIO TINKLAI
- L1 - PLANUOJAMI LIETAUS NUOTEKŲ TINKLAI
- F1 - PLANUOJAMI BUTINIŲ NUOTEKŲ TINKLAI
- D2 - VIETA DUJOTIEKIO TINKLAMS
- R - VAMZDIS RYŠIŲ TINKLAMS

Atestato Nr.	UAB "Klaipėdos projektas" Kepėjų 11A, 91247, Klaipėda tel.: 8 (46) 311460, 311461, fax.: 8 (46) 311462		Žemės sklypų Klaipėdoje, buv. Rimkų kaime (kad. Nr. 2101/0029:21, 2101/0029:74, 2101/0029:108, 2101/0029:33, 2101/0029:67) detalusis planas	
	A_483	PV	L.Nemeikšytė	2014
A_702	ARCHITEKTAS	M.Ramanauskienė		
PLANAVIMO ORGANIZATORIAI: KĘSTUTIS ADLIS, KLEMANSAS MATELIS, BRONISLAVA BUDRIENĖ				LAPAS 1
				LAPU 1
				SPR-4





#### IV. SPRENDINIAI. AIŠKINAMASIS RAŠTAS

##### Detalusis planas parengtas vadovaujantis:

Detaliojo teritorijų planavimo organizatoriaus teisių ir pareigų perdavimo sutartimi (2012-06-18, Nr. J9-648);

Planavimo sąlygų sąvadu detaliojo planavimo dokumentui rengti Nr. Ar10-37, patvirtintu 2012-09-05, bei sąlygomis detaliojo plano dokumentui rengti.

Klaipėdos miesto savivaldybės tarybos 2011 m. birželio 30d. sprendimu Nr.T2-209 patvirtinta detaliojo plano koncepcija .

##### Planavimo tikslas, tikslinė žemės naudojimo paskirtis, teritorijos naudojimo pobūdis, numatomos veiklos pobūdis, sklypo ribos, privalomieji ir pasirinktieji teritorijos tvarkymo režimo reikalavimai.

Planavimo tikslas – pakeisti pagrindinę žemės naudojimo paskirtį iš žemės ūkio į kitą, nustatant naudojimo būdą – gyvenamosios teritorijos; pakeisti žemės sklypų ribas ir plotus, nekeičiant bendro jų ploto; formuoti sklypus vienbučių ir dvibučių gyvenamųjų namų statybai bei susisiekimo ir inžinerinei infrastruktūrai, vadovaujantis koncepcija, patvirtinta “Dėl žemės sklypų buvusiam Rimkų kaime Klaipėdoje, kurių kadastro numeriai 2101/0029:70, 2101/0029:16, 2101/0029:118, 2101/0029:68, 2101/0029:69, 2101/0029:20, 2101/0029:111, 2101/0029:108, 2101/0029:74, 2101/0029:21, 2101/0029:33 ir 2101/0029:67, ir jų gretimybių detaliojo plano koncepcijos patvirtinimo”.

Teritoriją, kuriai patvirtinta planavimo koncepcija, sudaro 11 žemės ūkio paskirties žemės sklypų. Sprendiniai rengiami 5 sklypams , kurie sudaro dvi savarankiškas sklypų grupes. Šios dvi sklypų grupės yra Rimkų gyvenamojo rajono teritorijoje, kurioje statomi individualūs gyvenami namai.

##### Įvertinus planuojamos teritorijos urbanistines sąlygas, gautas planavimo sąlygas, detaliojame plane priimti šie sprendiniai:

1.1. Planuojamiems 5 sklypams (kad. Nr. 2101/0029:21, 2101/0029:74, 2101/0029:108, 2101/0029:67, 2101/0029:33 ) keičiama pagrindinė žemės naudojimo paskirtis iš žemės ūkio į kitą, nustatant naudojimo būdą – gyvenamosios teritorijos; keičiamos žemės sklypų ribos ir plotai, nekeičiant bendro jų ploto; formuojami sklypai vienbučių ir dvibučių gyvenamųjų pastatų statybai bei susisiekimo ir inžinerinei infrastruktūros koridoriams. Sklypų išorinės ribos nekeičiamos. Bendras planuojamos teritorijos plotas – 5,37 ha.

1.2. **Teritorijos naudojimo tipas** – Urbanizuojamos užstatomos gyvenamosios teritorijos GG .

1.3. **Žemės sklypų naudojimo būdas.** Vietoje 5 sklypų formuojama 38 žemės sklypų, kurių pagrindinė tikslinė paskirtis – kita, žemės naudojimo būdas –vienbučių ir dvibučių gyvenamųjų pastatų teritorijos (indeksas G1) ir dešimt žemės sklypų, kurio pagrindinė tikslinė paskirtis – kita, žemės naudojimo būdas – susisiekimo ir inžinerinių tinklų koridorių teritorijos (indeksas I2):

**I sklypų grupė** - tai 3 sklypai prie Rimkų gatvės (rajoninis kelias Klaipėda – Veiviržėnai - Endriejavas Nr. 2202):

- sklypas kad. Nr. 2101/0029:21 (plotas 0,78 ha , Bronislavos Budrienės nuosavybė) dalinamas į 11 sklypų: 9 sklypus (1-1, 1-2, 1-3, 1-4, 1-5, 1-6, 1-7, 1-8 ir 1-9 ) vienbučiams arba dvibučiams gyvenamiesiems namams statyti (G1) ir 2 sklypus 1-10 ir 1-11 susisiekimo ir inžinerinės infrastruktūros koridoriams (I2).
- sklypai kad. Nr. 2101/0029:74 ir kad. Nr. 2101/0029:108 (Kęstučio Adlio nuosavybė) apjungiami į vieną sklypą ( bendras sklypų plotas 2,07 ha ) ir dalinami į 18 sklypų : 15 sklypų (2-1, 2-2, 2-3, 2-4, 2-5, 2-6, 2-8, 2-9, 2-10, 2-11, 2-12, 2-13, 2-15, 2-16 ir 2-17) vienbučiams arba dvibučiams gyvenamiesiems namams statyti (G1) ir 3 sklypus (2-7, 2-14 ir 2-18) susisiekimo ir inžinerinės infrastruktūros koridoriams (I2).

**II sklypų grupė**- tai 2 sklypai prie krašto kelio Kaunas – Jurbarkas – Šilutė - Klaipėda Nr. 141 :

**Žemės sklypų Klaipėdoje, buv. Rimkų kaime,  
(kad. Nr. 2101/0029:21, 2101/0029:74, 2101/0029:108, 2101/0029:67, 2101/0029:33 )  
detalusis planas**

- sklypas kad. Nr. 2101/0029:33 (plotas 1,32 ha; Klemanso Matelio nuosavybė) dalinamas į 10 sklypų: 7 sklypus (3-1, 3-2, 3-3, 3-4, 3-5, 3-6 ir 3-7), kurių pagrindinis naudojimo būdas - vienbučiams arba dvibučiams gyvenamiesiems pastatams statyti (G1), taip pat atsižvelgiant į Klaipėdos bendrojo plano skrendinius, šiems sklypams galimi foniniai naudojimo būdai – komercinės paskirties objektų teritorija (K), visuomeninės paskirties teritorija (V) ir 3 sklypus (3-8, 3-9 ir 3-10) susisiekimo ir inžinerinės infrastruktūros koridoriams (I2).
- sklypas kad. Nr. 2101/0029:67 (plotas 1,2 ha; Kęstučio Adlio nuosavybė) dalinamas į 9 sklypus: 7 sklypus (4-1, 4-2, 4-3, 4-4, 4-5, 4-6 ir 4-7) kurių pagrindinis naudojimo būdas - vienbučiams arba dvibučiams gyvenamiesiems pastatams statyti (G1), taip pat atsižvelgiant į Klaipėdos bendrojo plano skrendinius, šiems sklypams galimi foniniai naudojimo būdai – komercinės paskirties objektų teritorija (K), visuomeninės paskirties teritorija (V) ir 2 sklypus (4-8 ir 4-9) susisiekimo ir inžinerinės infrastruktūros koridoriams (I2).

**1.4. Leistinas pastatų aukštis** – iki 10,5 m (nuo žemės paviršiaus iki pastatų kraigo ar aukščiausio taško). Galimas gyvenamųjų namų aukštingumas 1 –2 aukštai su mansarda.

**1.5. Leistinas maksimalus užstatymo tankis** (pastatais užstatomo ploto, nustatomo pagal sienų išorines ribas, santykis su visu žemės sklypo plotu) – priklausomai nuo sklypo dydžio svyruoja nuo 0,21 iki 0,34 . Detaliau žiūr. Detaliojo plano tvarkymo režimo pagrindinių sprendinių aprašomąją lentelę.

Pastaba:

*Planuojamų sklypų vienbučių ir dvibučių gyvenamųjų namų statybai užstatymo tankumas nustatytas pagal sklypų dydį, remiantis STR 2.02.09:2005 „Vienbučiai ir dvibučiai gyvenamieji pastatai“ 9 priedu.*

**1.6. Leistinas maksimalus intensyvumas** (visų sklype esančių pastatų antžeminės dalies patalpų bendrojo ploto sumos santykis su žemės sklypo plotu) – priklausomai nuo sklypo dydžio svyruoja nuo 0,42 iki 0,68. Detaliau žiūr. Detaliojo plano tvarkymo režimo pagrindinių sprendinių aprašomąją lentelę .

**1.7. Apželdinta gyvenamos paskirties sklypų dalis** – ne mažiau 25%. Dalies sklypų (3-3, 3-4, 3-7, 4-4 ir 4-5) rytinė dalis skiriama apsauginiams želdiniams, mažinantems krašto keliu Šilutė – Klaipėda važiuojančio autotransporto keliamą triukšmą. Šių sklypų apželdinta dalis, priklausomai nuo sklypo formos, sudaro 30 - 35% .

**1.8. Statinių paskirtys** – vienbučių ir dvibučių gyvenamųjų namų su priklausiniais statybai (sodybinis užstatymas). Statyba galima nepažeidžiant statybos ribos. Siekiant sukurti kvartalo vientisumą, rekomenduojami šlaitiniai gyvenamųjų namų stogai, kurių kraigo kryptis lygiagreti akligatvio ašiai. Sklypuose akligatvių gale gyvenamųjų namų stogų kraigo kryptis gali būti keičiama į statmeną akligatvio ašiai.

**1.9. Inžinerinė infrastruktūra.** Visas inžinerines komunikacijas jungti prie centralizuotų gyvenvietės tinklų. Pastatų šildymas numatomas kietu kuru arba dujomis. Taip pat galimi alternatyvūs šildymo būdai – geoterminis arba panaudojant saulės energiją (saulės kolektoriaus pagalba).

**1.10. Susisiekimo sistema.** [važiavimas į suplanuotą gyvenamą kvartalą iš Rimkų gatvės perspektyvine D1-1 kategorijos gatve (RL 15m). [važiavimai į sklypus iš suplanuotų akligatvių, kurių kategorija D2-2 (RL12,5m), važiuojamosios dalies plotis – 5,5 m, dvi eismo juostos po 2,75 m). Akligatvių gale įrengti apsisukimo aikštelę ne mažesnę kaip 12,5x12,5 m. Automobilių saugojimas – sklypų ribose ant kietos dangos aikštelių arba pastatų tūriuose numatomuose garažuose. Kiekviename sklype įrengti ne mažiau kaip 2 vietas automobilių saugojimui.

**1.11. Žemės naudojimo apribojimai, servitutų aprašymas.**

Apsaugos zonos esamiems tinklams:

- visuose žemės sklypuose įrengtos valstybei priklausančios melioracijos sistemos bei įrenginiai, (“Specialiosios žemės ir miško naudojimo sąlygos” XXI skyrius) ;

**Žemės sklypų Klaipėdoje, buv. Rimkų kaime,  
(kad. Nr. 2101/0029:21, 2101/0029:74, 2101/0029:108, 2101/0029:67, 2101/0029:33 )  
detalusis planas**

- sklypams 2-1, 2-6, 2-7, 2-13, 2-14; 2-15; 2-18 nustatoma ryšių linijų apsaugos zonos (Specialiosios žemės ir miško naudojimo sąlygos" I skyrius) ;
- sklypams 1-3, 1-4, 1-7, 2-2, 2-3, 2-4, 2-5, 2-7, 2-8, 2-9; 2-13, 2-14, 2-15, 2-18 nustatoma esamos orinės 10kV elektros linijos apsaugos zona ("Specialiosios žemės ir miško naudojimo sąlygos" VI skyrius). Elektros liniją iškėlus į inžinerinės infrastruktūros sklypą 2-18, ši apsaugos zona bus naikinama;
- sklypams 4-4,4-5, 3-3, 3-11 nustatoma esamos orinės 110kV elektros linijos apsaugos zona ("Specialiosios žemės ir miško naudojimo sąlygos" VI skyrius) .
- Sklypams 4-5,3-3,3-4,3-11 nustatoma vandentiekio, lietaus ir fekalinės kanalizacijos tinklų ir įrenginių apsaugos zonos apsaugos zonos ("Specialiosios žemės ir miško naudojimo sąlygos" XLIX skyrius) - po 10 m nuo vamzdynų ašies ;
- Sklypui 3-11 nustatoma aukšto slėgio dujotiekių apsaugos zona;
- Sklypui 3-11 nustatoma kelių apsaugos zona ("Specialiosios žemės ir miško naudojimo sąlygos" , II skyrius).

Detaliau apsaugos zonų aprašymą žiūr. Detaliojo plano tvarkymo režimo pagrindinių sprendinių aprašomąją lentelę .

Įrengus suplanuotus inžinerinius tinklus įstatymo numatyta tvarka nustatyti inžinerinių tinklų apsaugos zonas:

- vandentiekio, lietaus ir fekalinės kanalizacijos tinklų ir įrenginių apsaugos zona kai tinklai ir įrenginiai įrengiami iki 2,5 metro gylyje, yra žemės juosta po 2,5 metro nuo vamzdyno ašies. Vandentiekio, lietaus, fekalinės kanalizacijos tinklų ir įrenginių apsaugos zona, kai tinklai ir įrenginiai įrengiami giliau kaip 2,5 metro, yra žemės juosta po 5 metrus nuo vamzdynų ašies. Magistralinių vamzdynų, kurių skersmuo yra 400 milimetrų ir didesnis, apsaugos zona yra žemės juosta po 10 metrų nuo vamzdynų ašies("Specialiosios žemės ir miško naudojimo sąlygos" XLIX skyrius) ;

- dujotiekių apsaugos zonos ("Specialiosios žemės ir miško naudojimo sąlygos" IX skyrius)- po 2 metrus abipus vamzdyno ašies;

- elektros linijų apsaugos zonos ("Specialiosios žemės ir miško naudojimo sąlygos" VI skyrius) – po 1 m nuo linijos konstrukcijos kraštinių taškų ;

- ryšių linijų apsaugos zonos (Specialiosios žemės ir miško naudojimo sąlygos" I skyrius) - po 2 m abipus požeminio kabelio trasos.

Servitutai:

**Visiems gyvenamosios paskirties sklypams nustatomi servitutai:**

103 - kelio servitutas (viešpataujantis daiktas) naudotis inžinerinės infrastruktūros sklypais kuriuose suplanuoti akligatviai;

106, 107, 108 - teisė tiesti, aptarnauti ir naudotis požeminėmis ir antžeminėmis komunikacijomis (viešpataujantis daiktas) , įrengtomis inžinerinės infrastruktūros sklypuose kuriuose suplanuoti akligatviai;

**Visiems inžinerinės infrastruktūros sklypams nustatomi servitutai:**

201 - kelio servitutas- teisė privažiuoti transporto priemonėmis (tarnaujantis daiktas) D1-1 kategorijos perspektyvine gatve ir akligatviais D2-2. Servitutas nustatomas gatvės su šaligatviais bei akligatvių statybai ir naudojimuisi.

206, 207, 208 - teisė statyti, aptarnauti, naudotis visomis požeminėmis ir antžeminėmis komunikacijomis (tarnaujantis daiktas). Servitutas nustatomas visų inžinerinių komunikacijų, aptarnaujančių gyvenamąjį kvartalą statybai, aptarnavimui ir naudojimui.

**Servitutų gavėjai – inžinerinius tinklus eksploatuojančios įmonės AB LESTO, AB "Lietuvos Dujos", UAB "Gatvių apšvietimas", AB "Klaipėdos vanduo" bei suplanuoti šalia planuojamo inžinerinių tinklų koridoriaus gyvenamosios paskirties sklypai.**

Detaliau servitutų aprašymą žiūr. Detaliojo plano tvarkymo režimo pagrindinių sprendinių aprašomąją lentelę ir pastabas po lentele.

**Planuojamos teritorijos inžineriniai tinklai.**

Gyvenamuosius namus planuojama prijungti prie centralizuotų Klaipėdos miesto vandentiekio, nuotekų, perspektyvinio dujotiekio ir elektros tinklų pagal išduotas planavimo sąlygas.

**Žemės sklypų Klaipėdoje, buv. Rimkų kaime,  
(kad. Nr. 2101/0029:21, 2101/0029:74, 2101/0029:108, 2101/0029:67, 2101/0029:33 )  
detalusis planas**

**Vandentiekis , nuotekos.**

Vandentiekio ir buitinių nuotekų tinklai trasuojami inžinerinių komunikacijų koridoriais, kurie suformuoti atsižvelgiant į Klaipėdos miesto vandens tiekimo ir nuotekų tvarkymo infrastruktūros plėtros specialųjį planą ir 2009 m. UAB “Studija 33” paruoštą “Vandentiekio, buitinių ir lietaus nuotekų tinklų schemą žemės sklypams buvusiam Rimkų k., Klaipėdoje”. Vandentiekio pajungimas ir nuotekų nuvedimas numatomas iš/į projektuojamus centralizuotus vandentiekio ir buitinių nuotekų tinklus. Šių tinklų techninį projektą rengia UAB “Studija 33”. Vandentiekio ir buitinių nuotekų tinklai įrengiami projektuojamuose suplanuotuose infrastruktūros žemės sklypuose (I2). Sklypams nustatomi servitutai vandentiekio, buitinių ir lietaus nuotekų tinklų tiesimui (statybai) ir eksploatavimui. Esami magistraliniai buitinių nuotekų spaudiminiai tinklai , kertantys planuojamą teritoriją nepatenka į gyvenamosios paskirties sklypus. Šių tinklų trasoje formuojamas inžinerinės infrastruktūros sklypas inžinerinių komunikacijų koridoriams ( I2).

Lauko gaisro gesinimui numatomas hidrantai. Hidranto aptarnavimo spindulys – 200 m.

Lietaus nuotekos nuo kietų dangų ir stogų nuvedamos į planuojamus lietaus nuotekų tinklus infrastruktūros sklypuose. Pagal Klaipėdos miesto ir gretimų teritorijų lietaus nuotekų tinklų specialiojo plano sprendinius lietaus nuotekos iš teritorijos , esančios tarp Rimkų gatvės, Šilutės plento bei Lanko gatvės bei gretimų pietinių teritorijų nuvedamos dviem kryptimis - nuo šiaurinės dalies , kurioje yra ir planuojami sklypai – į miesto tinklus, nuo teritorijos esančios į pietus nuo 110 kV orinės elektros linijos - į Smeltalės upelį.

Vandentiekio , buitinių nuotekų ir lietaus nuotekų tinklų sprendiniai tikslinami rengiant tinklų techninį projektą.

**Melioracija.**

Planuojamuose sklypuose yra įrengta valstybei priklausanti melioracinė sistema (VĮ “Registru centras” duomenimis). Duomenų, kaip yra pakloti melioracijos tinklai , išlikusių nėra. Atvirų griovių ar šulinių planuojamuose sklypuose taip pat nėra. Vykdamas statybos darbus, radus melioracijos tinklus, spręsti vietoje dėl jų naikinimo ar iškėlimo galimybių. 125 mm ir didesnio skersmens drenažo rinktuvų apsaugos zona – 5 m nustatoma tik tiksliai nustačius (atkasus) drenažo rinktuvo vietą ir suderinus su savivaldybės melioracijos specialistais. Šioje zonoje statinius statyti draudžiama. Pertvarkant drenažo sistemas nepažeisti gretimų savininkų žemėse vandens režimo. Susikirtimų su drenažo rinktuvais vietose, molinius drenažo vamzdžius pakeisti PVC vamzdžiais (ne mažiau 3 m į abi puses nuo susikirtimo).

**Elektra.**

Planuojamos teritorijos elektros įrenginiai numatomi prijungti prie AB LESTO skirstomųjų tinklų su 480 kW elektros įrenginių įrengtą ir su 480 kW elektros įrenginių leistiną galia, patikimumo kategorija III. Elektros kabelinės linijos bus atvedamos į planuojamą teritoriją nuo esamos , AB LESTO priklausančios, 10/0,4 kV transformatorinės MT-640 skirstyklos į numatomas 0,4 kV skirstomasias spintas, įvadinės apskaitos skirstomasias spintas ir įvadinės apskaitos spintas. Planuojamuose infrastruktūros sklypuose išskiriamos žemės zonos ir nustatomi servitutai statybai ir eksploatavimui 0,4 kV elektros kabelinių linijų į numatomas elektros spintas. Elektros spintų išdėstymą tinkle rengiant techninį projektą.

Esamą 10kV orinę liniją, kertančią planuojamus sklypus kad. Nr. 2101/0029:21, 2101/0029:74, 2101/0029:108, numatyta perkelti į suplanuotą inžinerinių komunikacijų koridorių lygiagrečiai Rimkų gatvei. Šių tinklų statybai (perkėlimui) numatomas servitutas.

Servitutai nustatomi statomų, perkeliamų ir esamų tinklų apsaugos zonos ribose sudarant neatlygintinas ir neterminuotas sutartis su žemės savininkais.

Esamai 110 kV orinei elektros linijai nustatoma elektros linijų apsaugos zona - 20 m nuo išorinių laidų . Šalia planuojamos teritorijos yra parengtas „NordBalt“ jungties statybos Klaipėdos apskrityje specialusis planas ir 110 kV elektros perdavimo oro linijos Klaipėda - Marios 3 statybos specialusis planas. Šiais specialiaisiais planais numatyta esamos orinės 110 kV linijos Klaipėda – Marios I,II apsaugos zonos ribose įrengti perspektyvinę 110 kV elektros orinę liniją Klaipėda – Marios 3 , kuri ties planuojama teritorija numatyta kabeliuoti , bei 300 kV HVDC požeminę kabelinę liniją (elektros jungtis „NordBalt“). Šios perspektyvinės elektros linijos nepapadidins esamos elektros oro linijos apsaugos zoną link planuojamų sklypų. Elektros linijų apsaugos zonoje draudžiama statyti pastatus, sodinti arba kirsti medžius ir krūmus, važiuoti su transporto priemonėmis, aukštesnėmis nei 4,5 m (detaliau ūkinės veiklos apribojimus žiūr. “Specialiosios žemės ir miško naudojimo sąlygos” VI skyrius).

**Gatvių apšvietimas.**

**Žemės sklypų Klaipėdoje, buv. Rimkų kaime,  
(kad. Nr. 2101/0029:21, 2101/0029:74, 2101/0029:108, 2101/0029:67, 2101/0029:33 )  
detalusis planas**

Planuojamo kvartalo gatvių apšvietimo tinklai numatyti inžinerinės infrastruktūros sklypuose. Apšvietimo kabeliams iš apšvietimo atramoms išskirta žemės ruožai šalia planuojamų gatvių ir akligatvių. Rengiant susisiekimo sistemos ir inžinerinės infrastruktūros techninį projektą šalia transformatorinės numatyti apšvietimo valdymo skydą su komutavimo, apsaugos, televaldymo ir galios reguliavimo įranga. Techninio projekto ir darbo projekto paruošimui gauti UAB “Gatvių apšvietimas” sąlygas.

**Dujotiekis .**

Suplanuotuose inžinerinės infrastruktūros paskirties sklypuose , susisiekimo ir inžinerinių tinklų koridoriuose (I2) numatyta vieta gamtinių dujų skirstomajam dujotiekiui bei skydo dujų slėgio bei reguliavimo įrenginiams (DSRI) su apskaitomis įrengimui šalia gyvenamosios paskirties sklypų ribų.

Esami magistraliniai aukšto slėgio tinklai  $\phi$  600, kertantys planuojamą teritoriją, jų įtaisai bei įrenginiai nepatenka į naujai suplanuotus gyvenamosios paskirties sklypus. Šių tinklų trasoje formuojamas inžinerinės infrastruktūros sklypas inžinerinių komunikacijų koridoriams ( I2), kuriam numatyti .

**Ryšių tinklai .**

Telekomunikacinius tinklus , patenkančius po D1-1 kategorijos gatvės važiuojamąja dalimi iškelti į šalia gatvės esančią žalią zoną. Tinklus kuriuos kerta suplanuoti akligatviai , apsaugoti .

Suplanuotuose infrastruktūros koridoriuose – akligatviuose išskirta vieta telekomuniacinių tinklų trasoms.

**Visų inžinerinių tinklų sprendiniai detalizuojami rengiant techninius tinklų projektus.** Techninių projektų rengimui gauti inžinerinius tinklus eksploatuojančių tinklų sąlygas.

**VANDENS IR ENERGIJOS SAŪNAUDOS:**

	Vandens sunaudojimas			Buitinių nuotekų kiekis			Elektros galingumas (el.patikim. kateg. III)
	m <sup>3</sup> /d	l/h	Tūkst. m <sup>3</sup> /metus	m <sup>3</sup> /parą	l/h	Tūkst. m <sup>3</sup> /metus	
1 vienbučiam gyv. namui	0,8	180	0,292	0,8	180	0,292	8 kw
1 dvibučiam gyv. namui	1,2	270	0,438	1,2	270	0,438	16 kw
Planuojamiems 38 namams	38	8550	13,870	38	8550	13,870	456 kW

Visų inžinerinių tinklų apsaugos juostose ūkinė veikla turi būti vykdoma griežtai laikantis apribojimų, nustatytų „Specialiosiose žemės ir miško naudojimo sąlygose“ (patvirtintos Lietuvos Respublikos Vyriausybės 1992-05-12 nutarimu Nr. 343 (Žin., 1992, Nr. 22-652) ir 1995-12-29 nutarimu Nr. 1640 (Žin., 1996, Nr. 2-43) išdėstyta nauja redakcija).

**Buitinės atliekos.**

Planuojamuose sklypuose pavojingi taršos objektai neprojektuojami, neigiamas planuojamos ūkinės veiklos poveikis aplinkai ir gretimybėms nenumatomas. Gretimuose žemės sklypuose vykdoma ar planuojama ūkinė veikla apribojimų planuojamai ūkinei veiklai neturi. Tvarkant atliekas (ypač statybines) vadovautis „Atliekų tvarkymo taisyklėmis“, patvirtintomis AM 2003-12-30 įsakymu Nr. 722.

Priimama, kad planuojamame kvartale pusė pastatų bus vienbučiai , likusi dalis – dvibučiai gyvenamieji pastatai. Skaičiuotinas buitinių atliekų dydis sudarys apie 97,12 t/metus mišrių komunalinių atliekų. Ūkio ir buitines atliekas bus saugomos konteineriuose su uždaromais liukais ir periodiškai išvežamos į buitinių atliekų sąvartyną bei antrinių žaliavų surinkimo punktus pagal atskirą sutartį su specializuotomis įmonėmis. Konteinerių saugojimui sklypuose įrengiamos kietos dangos aikštelės.

Atliekos ir antrinės žaliavos bus surenkamos, saugomos ir rūšiuojamos taip, kad nekeltų pavojaus žmonių sveikatai ir aplinkai ir pagal sutartis priduodamos Aplinkos ministerijoje užregistruotiems atliekų tvarkytojams.

**Priešgaisriniai reikalavimai**

Lauko gaisro gesinimui numatomi hidrantai. Hidranto aptarnavimo spindulys – 200 m. Hidrantą galima įrengti tik ant sužiedintų tinklų.

**Žemės sklypų Klaipėdoje, buv. Rimkų kaime,  
(kad. Nr. 2101/0029:21, 2101/0029:74, 2101/0029:108, 2101/0029:67, 2101/0029:33 )  
detalusis planas**

Numatomų planuojamoje teritorijoje statyti pastatų pagal paskirtį grupę P1.1 ir P1.2, statinių atsparumo ugniai laipsnis II.

Minimalūs priešgaisriniai atstumai tarp gyvenamųjų pastatų ir kitų statinių

Gyvenamojo bei kitos paskirties pastato ugniai atsparumo laipsnis	Atstumas (metrais) iki gyvenamųjų pastatų bei kitų statinių, kurių ugniai atsparumo laipsnis		
	I	II	III
I	6	8	10
II	8	8	10
III	10	10	15

Priešgaisriniai atstumai tarp gyvenamųjų namų ir kitos paskirties pastatų (ūkinio pastato, garažo, pirties ir t.t) vieno sklypo ribose nenormuojami.

### **Higieniniai , aplinkosauginiai reikalavimai**

Šiuo metu tikslinė planuojamų žemės sklypų paskirtis – žemės ūkio žemė . Sklypuose nevykdoma jokia veikla, galinti pakenkti žmogaus sveikatai. Planuojama teritorija ribojasi su sklypais, kurių tikslinė žemės sklypo paskirtis - kitos paskirties žemė, naudojimo būdas gyvenamosios teritorijos, skirtos vienbučių ir dvibučių gyvenamųjų namų statybai.

Planuojamoje teritorijoje numatoma veikla – mažaaukščių vienbučių ir dvibučių gyvenamųjų namų statyba ir eksploatacija. Planuojant gyvenamą teritoriją, išlaikomi normuojami atstumai pagal LR Vyriausybės 1992-05-12 nutarimą Nr. 343 „Specialiosios žemės ir miško naudojimo sąlygos“. Inžinerinio teritorijos aprūpinimo klausimai sprendžiami, atsižvelgiant į gamtosauginius ir higieninius reikalavimus - gyvenamuosius namus planuojama prijungti prie centralizuotų gyvenvietės vandentiekio, nuotekų, perspektyvinio dujotiekio ir elektros tinklų pagal išduotas planavimo sąlygas. Planuojamoje teritorijoje numatomas šildymas kietu kuru – malkomis, briketais ar pan. Perspektyvoje numatoma galimybė prisijungti prie dujotiekio tinklų, kai jie bus įrengti vietovėje.

Išanalizavus esamą situaciją, remiantis teritorijų planavimo duomenų banko išrašu ir kita medžiaga, galima daryti išvadą, kad teritorija nepatenka į jokiais kitas sanitarines apsaugos zonas. Artimiausi taršos objektai - krašto kelias Nr. 141 Kaunas-Jurbarkas-Šilutė-Klaipėda (AZ 50 m) ir rajoninės reikšmės kelias Klaipėda- Veiviržėnai- Endrejavas Nr. 2202 (AZ 20m). Nauji gyvenamos paskirties sklypai planuojami saugiu atstumu nuo šių kelių apsaugos zonų, triukšmo ribinių lygių viršijimas gyvenamoje aplinkoje neprognozuojamas. Šalia krašto kelio Nr.141 numatyta apsauginių želdinių juosta, apsauginiams želdiniams skiriama ir reikšminga dalis (apie 35 %) rytinėje planuojamos teritorijos dalyje suplanuotų sklypų ploto.

Pagal UAB “Ekosistema” atliktą Detaliojo plano sprendinių įvertinimo visuomenės sveikatos rizikos veiksnių atitikimo visuomenės sveikatos saugos teisės aktams ataskaitą , planuojamoje teritorijoje oro užterštumas tolygus taip vadinamam foniniam aplinkos oro užterštumui. Vadovaujantis 2012 metų vidutinių metinių teršalų koncentracijų Klaipėdos miesto žemėlapiais matyti , kad aplinkos oro užterštumas kietosiomis dalelėmis planuojamoje teritorijoje siekia  $13\mu\text{g}/\text{m}^3$ , azoto dioksidu –  $8,8-14\mu\text{g}/\text{m}^3$ , sieros dioksidu –  $1,4-1,5\mu\text{g}/\text{m}^3$ , anglies monoksidu –  $0,32\mu\text{g}/\text{m}^3$ . Iš pateiktų foninių aplinkos oro teršalų sklaidos duomenų matyti, kad planuojamos teritorijos aplinkos ore cheminių teršalų ribinės vertės neviršijamos, todėl neigiamo poveikio visuomenės sveikatai nenumatoma.

Pagal Detaliojo plano sprendinių įvertinimo visuomenės sveikatos rizikos veiksnių atitikimo visuomenės sveikatos saugos teisės aktams ataskaitą paros triukšmo lygis detalioju planu planuojamos teritorijos ribose patenka į 50,1-65 dBA zonas ir neviršija higienos normoje HN 33:2011 65 dBA ribinės vertės. O nakties triukšmo lygis (žiūr.6 pav.) patenka į 40,1 – 55dBA zonas ir neviršija higienos normoje nurodomos 55dBA ribinės vertės nakties periodui.

**Sprendiniai, gerinantys gyvenimo kokybę planuojamuose sklypuose:** Siekiant sumažinti krašto kelio Nr. 141 Kaunas-Jurbarkas-Šilutė-Klaipėda keliamo triukšmo įtaką gyvenimo kokybei planuojamuose sklypuose 3-3, 3-4, 3-7, 4-4 ir 4-5, rytinę šių sklypų dalį apsodinti ištisinėmis medžių-krūmų juostomis. Leistinas šių sklypų ribų nuo kelio Nr.141 pusės aptvėrimas aklinomis tvoromis iki 2,5 m aukščio. Projektuotojai, rengdami gyvenamųjų pastatų techninius projektus, privalo numatyti techninius-planinius sprendimus, mažinančius aplinkos keliamą triukšmą patalpų viduje – mažinti langų gabaritus šiaurės rytų fasade, orientuotame į krašto kelią Nr.141, langų stiklinimą numatyti trijų stiklų paketais, numatyti sandarią sienų ir stogo izoliaciją, kuri maksimaliai izoliuotų aplinkos keliamą

**Žemės sklypų Klaipėdoje, buv. Rimkų kaime,  
(kad. Nr. 2101/0029:21, 2101/0029:74, 2101/0029:108, 2101/0029:67, 2101/0029:33 )  
detalusis planas**

triukšmą. Planuojant patalpų funkcinį išdėstymą, šiaurės rytinėje pastato dalyje planuoti pagalbines - ūkinės patalpas bei garažus, gyvenamuosius kambarius planuoti pietvakarinėje - pastato pusėje.

Planavimo organizatoriai, įgyvendinami detaliojo plano sprendinius privalo užtikrinti, kad pagal teritorijų planavimo dokumentus parengti statinių projektai, pagal juos sutvarkyta aplinka ir pastatyti statiniai atitiktų visuomenės sveikatos priežiūros teisės aktų reikalavimus.

**Teritorijos įsisavinimo reikalavimai:**

Patvirtinus žemės sklypo detalųjį planą, detaliojo plano organizatorių lėšomis parengiami kvartalo tinklų (vandentiekio, buitinių nuotekų, lietaus nuotekų, elektros, dujotiekio ir ryšių) ir gatvių techniniai projektai, jie suderinami ir gaunamas statybos leidimas gatvių ir tinklų statybai.

Įvykdžius aukščiau nurodytą reikalavimą, rengiami gyvenamųjų namų ir jų priklausinių techniniai projektai, bei išduodami statybą leidžiantys dokumentai.

Gyvenamieji pastatai bus pripažįstami tinkamais naudoti tik prijungus juos prie miesto inžinerinių komunikacijų.

Planavimo organizatoriai privalo prisidėti privačiomis lėšomis prie pagrindinių susisiekimo arterijų - Lubinų gatvės ir D1-1 kategorijų gatvių, jos elementų (šaligatvių, dviračių takų, apšvietimo tinklų) ir magistralinių inžinerinių tinklų šiose gatvėse statybos. Planavimo organizatorių Bronislavos Budrienės, Klemanso Matelio ir Kęstučio Adlio dalis gyvenamo kvartalo gatvių (Lubinų gatvės ir D1-1 kategorijų gatvių) ir magistralinių inžinerinių tinklų statyboje sudaro apie 50 %, t.y. planavimo organizatorių lėšomis bus įrengta apie 514 m susisiekimo ir inžinerinės infrastruktūros (Žiūr. brėžinį SPR-4 Sprendiniai. Inžinerinės ir susisiekimo infrastruktūros įgyvendinimo schema).

Akligatvių ir kvartalinių vidaus inžinerinių komunikacijų statybos darbus finansuoja šių akligatvių ir tinklų naudotojai.

**Detalaus plano atitikimas Klaipėdos miesto bendrajam planui**

Parengtas Žemės sklypų Klaipėdoje, buv. Rimkų kaime, (kad. Nr. 2101/0029:21, 2101/0029:74, 2101/0029:108, 2101/0029:67, 2101/0029:33 ) detalusis planas neprieštarauja Klaipėdos miesto bendrajam planui. Klaipėdos miesto bendrajame plane teritorijai, kuriai parengtas detalusis planas, numatyta keisti pagrindinę žemės naudojimo paskirtį į kitą, gyvenamą teritoriją mažaaukščių gyvenamųjų namų statybai ir daugiafunkcinei plėtrai. Šalia krašto kelio Nr.141 Kaunas – Jurbarkas - Šilutė - Klaipėda numatyta apsauginių želdinių juosta, apsauginiams želdiniams skiriama ir reikšminga dalis (apie 35 %) rytinėje planuojamos teritorijos dalyje suplanuotų sklypų ploto.

Teritorija esanti lygiagrečiai kelio Kaunas – Jurbarkas - Šilutė - Klaipėda bendrajame plane traktuojama kaip daugiafunkcinė, kurioje paskirtis gali būti keičiama į visuomeninės, komercinės ir gyvenamosios paskirties teritoriją, nekoreguojant BP sprendinių. Parengto detalaus plano sprendiniai keičia paskirtį iš žemės ūkio į kitą, gyvenamąsias teritorijas, formuojant sklypus vienbučių ir dvibučių gyvenamųjų namų statybai, įvažiavimą į sklypus numatant naujai suformuota kvartalo vidaus gatve. Šie sprendiniai užbaigs naujo gyvenamo kvartalo formavimą.

Projekto vadovė



Lolita Nemeikšytė

Architektė



Margarita Ramanauskienė

Planavimo organizatorių įgaliotas asmuo

Kęstutis Adlis

Planavimo organizatorė

BRONISLAVA BUDRIENĖ