







DETALIOJO PLANO TERITORIJOS TVARKYMO IR NAUDOJIMO REŽIMO PAGRINDINIŲ SPRENDINIŲ APRÁŠOMOJI LENVIĖLĖ

PRIVALOMIEJI REKALAVIMAI

Kita reikalavimai

Sklypo (jo dalies) Nr.	Sklypo (jo dalies) pavadinimas	Sklypo (jo dalies) kampų kaimiškumas		Sklypo plotas kv. m.	Konkrečios teritorijos naudojimo tipas	Kaimi žemės sklypo naudojimo būdai (pavadinimai)	Nuo žemės pav. esantis m.	Sėjimo aukštis m.	Iki kamieno m.	nemusiamoji zona	Užstatymo tankumas %	Užstatymo intensyvumas %	Užstatymo tipas	Servitutas	Santūnų aukšto skaičius (nuo 150)	Santūnų pakėlusys skaičius	Papildomi reikalavimai	
		Y	N															
48	6180083.24	14	6180083.24	321987.29	BZ - bendro naudojimo teritorija	PAGRINDINĖ TRKSLINĖ ŽEMĖS NAUDOJIMO PASKIRTIS - kita. NAUDOJIMO BŪDAS - rekreacinė teritorija (R); bendrojo naudojimo teritorija (BZ).	11	-	-	nemusiamoji zona	10	19	planavimo	-	-	-	-	-
		15	6180083.24	321987.29														
		16	6180083.24	321987.29														
		17	6180083.24	321987.29														
		18	6180083.24	321987.29														
		19	6180083.24	321987.29														
		20	6180083.24	321987.29														
		21	6180083.24	321987.29														
		22	6180083.24	321987.29														
		23	6180083.24	321987.29														
		24	6180083.24	321987.29														
		25	6180083.24	321987.29														
		26	6180083.24	321987.29														
		27	6180083.24	321987.29														
54	6179821.94	26	6179821.94	321987.29	R - rekreacinė teritorija	PAGRINDINĖ TRKSLINĖ ŽEMĖS NAUDOJIMO PASKIRTIS - kita. NAUDOJIMO BŪDAS - rekreacinė teritorija (R); bendrojo naudojimo teritorija (BZ).	11	-	-	nemusiamoji zona	11	21	planavimo	-	-	-	-	-
		27	6179998.45	322036.78														
		28	6180028.31	322094.65														
		29	6180028.31	322094.65														
		30	6180028.31	322094.65														
		31	6179821.94	321987.29														
		32	6179821.94	321987.29														
		33	6179821.94	321987.29														
		34	6179821.94	321987.29														
		35	6179821.94	321987.29														
		36	6179821.94	321987.29														
		37	6179821.94	321987.29														
		38	6179821.94	321987.29														
		51	6179821.94	27														
28	6179998.45			322036.78														
29	6180028.31			322094.65														
30	6180028.31			322094.65														
31	6180028.31			322094.65														
32	6179821.94			321987.29														
33	6179821.94			321987.29														
34	6179821.94			321987.29														
35	6179821.94			321987.29														
36	6179821.94			321987.29														
37	6179821.94			321987.29														
38	6179821.94			321987.29														
39	6179821.94			321987.29														
6	6179927.00			47	6179927.00	322189.55	TI - techninės infrastruktūros teritorija	PAGRINDINĖ TRKSLINĖ ŽEMĖS NAUDOJIMO PASKIRTIS - kita. NAUDOJIMO BŪDAS - susisiekimo ir inžinerinių komunikacijų aptarnavimo objektų teritorijos (TI).	4	-	-	nemusiamoji zona	12	12	infrastruktūros objektai	-	-	-
		48	6179927.00	322189.55														
		49	6179927.00	322189.55														
		50	6179927.00	322189.55														
		51	6179927.00	322189.55														
		52	6179927.00	322189.55														
		53	6179927.00	322189.55														
		54	6179927.00	322189.55														
		55	6179927.00	322189.55														
		56	6179927.00	322189.55														
		57	6179927.00	322189.55														
		58	6179927.00	322189.55														
		59	6179927.00	322189.55														
		60	6179927.00	322189.55														

Kelio servitutas - teisė naudotis pėsčiųjų taku. (servitutas - tarnaujantis daiktas);  
 Kelio servitutas - teisė važiuoti transporto priemonėmis (servitutas - tarnaujantis daiktas);  
 Servitutas - teisė tiesių požemines ir antžemines komunikacijas (servitutas - tarnaujantis daiktas);  
 Servitutas - teisė aptarnauti požemines ir antžemines komunikacijas (servitutas - tarnaujantis daiktas);  
 Servitutas - teisė aptarnauti požemines ir antžemines komunikacijas (servitutas - tarnaujantis daiktas);  
 Servitutas - teisė naudoti požemines ir antžemines komunikacijas (servitutas - tarnaujantis daiktas);  
 Servitutas - teisė naudoti požemines ir antžemines komunikacijas (servitutas - tarnaujantis daiktas);

**TIKRA**  
 UAB Ekolektonika  
 Prakeiktas  
 K. Kilišauskas  
 2015-10-08

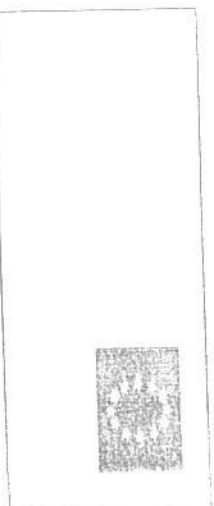


Projektą bendrai finansuoja  
 Europos sąjunga ir Lietuvos Respublika

Miesto Nr.	PROJEKTO TIKSLAS		DANĖS UPIS PAKRYPTAS INŽINERINĖS INFRASTRUKTŪROS GALVYBĖS APDOROJIMUI DĖTIVILSIS PAVAS	L. Andrius
	UAB "EKOLEKTONIKA"			
Vardas	PAV.	A. Kilišauskas		
	Archt.	E. Irbornavičius		
DTP	Archt.	A. Pakalnis		
	Užsakovas: Klaipėdos miesto savivaldybės administracijos direktoriaus, Liepų g. 11, Klaipėda		DTP-20120321-SPR-01	Lapas 6

DETALIOJO PLANO TERITORIJOS TVARKYMO IR NAUDOJIMO REŽIMO PAGRINDINIŲ SPRENDINIŲ APRASOMOJI LENTELĖ

Sklypo (jo dalies) Nr.	Sklypo (jo dalies) planas	Sklypo (jo dalies) kampų koordinatės		Sklypo plotas kv. m	Konkrečios teritorijos naudojimo tipas	Pagrindinė teritorijos naudojimo funkcija	Sietimo aukštis			Užstatymo tankumas %	Užstatymo intensyvumas %	Užstatymo tipas	Svietimo skaitmenis (m.c.k.)	Stumio paskirtis	Papildomi reikalavimai
		X	Y				Stumio aukštis, m	Altitude, m	Skaitmenis, m						
41	6179735.47	322100.85	101.78	R <sub>1</sub>	PAGRINDINĖ TIKSLINĖ ŽEMĖS NAUDOJIMO PASKIRTIS - Aukštesnė teritorija (R <sub>1</sub> ) bendrojo naudojimo teritorija (BZ)										
42	6179663.43	322135.38													
43	6179742.46	322152.99													
44	6179821.73	322169.51													
45	6179893.32	322183.19													
46	6179919.97	322188.23													
47	6179927.00	322189.35													
48	6179931.84	322177.89													
49	6179941.09	322181.70													
50	6179937.22	322191.05													
51	6179954.55	322193.59													
52	6179990.60	322194.77													
53	6180003.64	322194.77													
54	6179979.48	322147.96													
55	6179954.65	322171.10													
56	6179928.18	322168.37													
57	6179889.79	322152.13													
58	6179852.35	322136.84													
59	6179810.81	322120.05													
60	6179757.18	322145.89													
S	6179919.97	322188.23	145												
71	6179927.00	322189.55													
48	6179931.84	322177.89													
55	6179954.65	322171.10													
60	6179957.18	322145.89													
76	6179735.47	322100.85	2408												
41	6179735.47	322100.85													
42	6179663.43	322135.38													
43	6179742.46	322152.99													
60	6179757.18	322145.89													



Projektą bendrai finansuoja Europos sąjunga ir Lietuvos Respublika

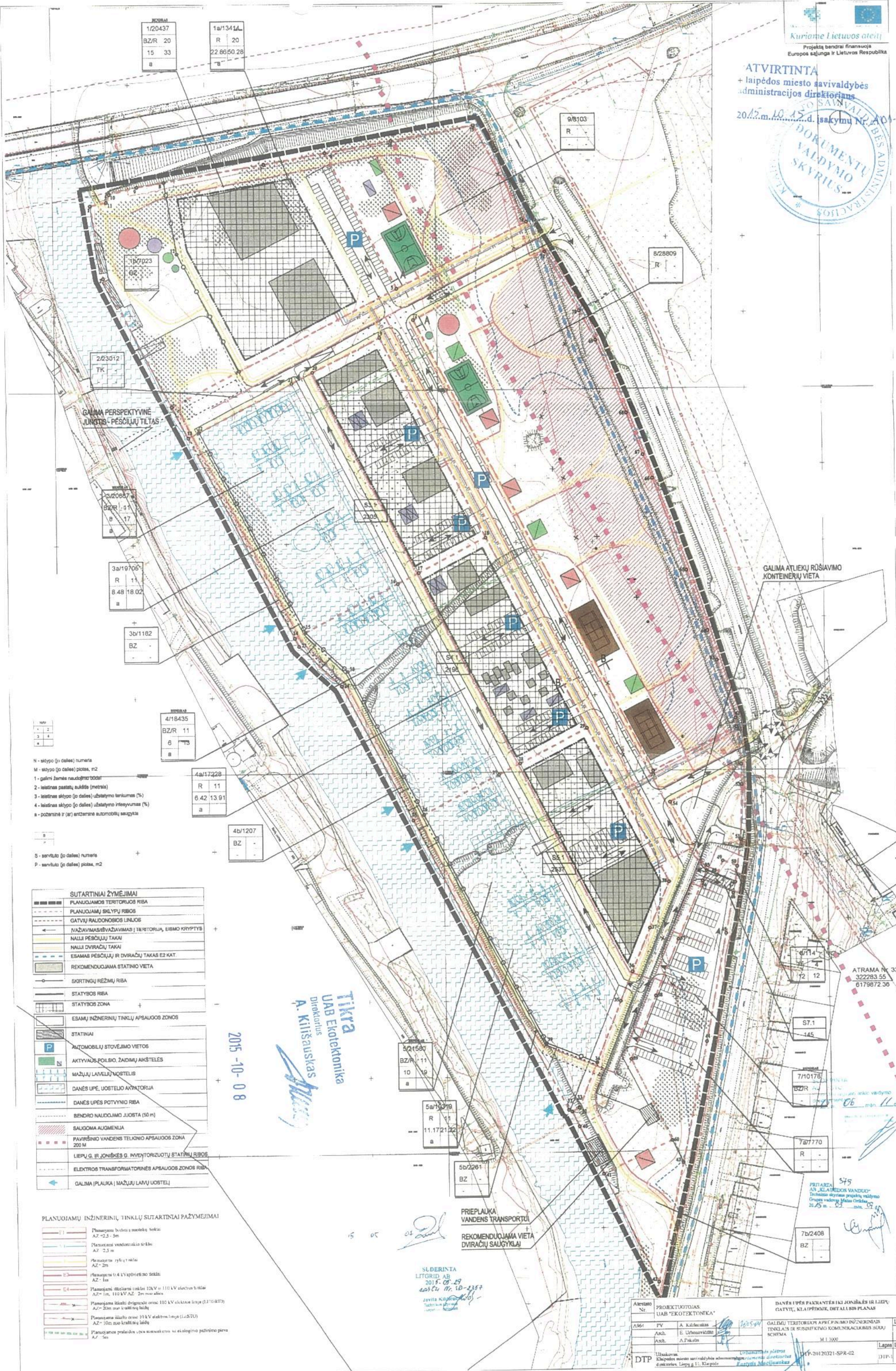


Tikra UAB Ekoteknika  
 Projekto vadovas  
 A. Kilišauskas  
 2015-10-08

Atsisto Nr.	PROJEKTUOJANTAS "TARU" KONTAKTINIAI	DANIS UPIŠ PAKRANTINIŲ JONISKIŲ RIEČIŲ GATVĖ KLAMPIDUOLĖ DĖLŲ TALSIPAVYMAS	PAGRINDINIS BIRŽINIS Nr. 111000	Laidis
Avod.	PV	V. Kilišauskas		
Arch.	E. I. Ribojauskaitė			
Vedb.	A. Pakalnis			
DTP	Užsakytas Klaidos išvestis savivaldybės administracijos direktorius, Laisp. g. 11, Klaipėda	DTP-2012-0321-SPR-01	Lapis Lapu	DTP-S 6



ATVIRTINTA  
+ laipėdos miesto savivaldybės  
administracijos direktoriaus  
2015 m. 10. 15 d. sprendimu Nr. A01-3052



GALIMA PERSPEKTYVINĖ  
JUNGTIS - PĖSICIJŲ TILTAS

GALIMA ATLIEKŲ RŪŠIŲVIKO  
KONTAINERIŲ VIETA

- N - sklypo (jo dalies) numeris
- M - sklypo (jo dalies) plotas, m<sup>2</sup>
- 1 - galimi žemės naudojimo būdai
- 2 - leistinas pastatų aukštis (metrais)
- 3 - leistinas sklypo (jo dalies) užstatymo tankumas (%)
- 4 - leistinas sklypo (jo dalies) užstatymo intensyvumas (%)
- a - požeminė ir (ar) antžeminė automobilių saugykla

SUTARTINIAI ŽYMĖJIMAI	
	PLANUOJAMOS TERITORIJOS RIBA
	PLANUOJAMŲ SKLYPŲ RIBOS
	GATVIŲ RAIŽDINGOSIOS LINIJOS
	NAŽIAVIMASISŪVAŽIAVIMAS   TĖSTORŲ, EISMO KRYPTYS
	NAULI PĖSICIJŲ TAKAI
	NAULI DVIRAČIŲ TAKAI
	ESAMOS PĖSICIJŲ IR DVIRAČIŲ TAKAS EŽ. KAT.
	REKOMENDUOJAMA STATINIO VIETA
	ESANTINŲ REŽIMŲ RIBA
	STATYBOS RIBA
	STATYBOS ZONA
	ESAMŲ INŽINERINŲ TINKLŲ APSAUGOS ZONOS
	STATINIAI
	AVTOMOBILIŲ STOVĖJIMO VIETOS
	AKTYVAUS POILSIO, ŽAIDIMŲ AKŠTELĖS
	MAŽŲŲ LAVELIŲ UOSTELIS
	DANĖS UPĖS, UOSTELIO AKVATORIJĄ
	DANĖS UPĖS POTVYNSIO RIBA
	BENDRO NAUDOJIMO JUOSTA (50 m)
	SAUGOMA AUGMENIJA
	PAVIRŠINIO VANDENS TELKIMO APSAUGOS ZONA 200 M
	LIEPŲ, G. IR JONKŠKĖS G. INVEJTORIUOTŲ STATINIŲ RIBOS
	ELEKTROS TRANSFORMATORINĖS APSAUGOS ZONOS RIBA
	GALIMA (PLAUKA   MAŽŲŲ LAMŲ UOSTELI)

PLANUOJAMŲ INŽINERINŲ TINKLŲ SUTARTINIAI PAŽYMĖJIMAI	
	Planuojama būtinai su maistinių tinkle AZ - 2,5 - 5m
	Planuojama vandentiekio tinkle AZ - 2,5 m
	Planuojama ryšio tinkle AZ - 2m
	Planuojama 0.4 kV aptiekinimo tinkle AZ - 1m
	Planuojama 10kV tinkle 10kV ir 110 kV elektros tinkle AZ - 1m, 110 kV AZ - 2m nuo aikštelės
	Planuojama 110kV tinkle 110 kV elektros linija (LJSTU) AZ - 10m nuo kraštinio laido
	Planuojama 110kV tinkle 110 kV elektros linija (LJSTU) AZ - 10m nuo kraštinio laido
	Planuojama 110kV tinkle 110 kV elektros linija (LJSTU) AZ - 10m nuo kraštinio laido

**TIKRA**  
UAB Ekotektonika  
Direktorius  
A. Kilišauskas

2015-10-08

SLIDERINTA  
LITGRID AB  
2015-05-29  
443 Cu Nr. 10-2387

Atestavimas Nr.	PROJEKTUOTOJAS UAB "EKOTEKTONIKA"	DANĖS UPĖS PAKRANTĖS IŠIŠKŪNĖS IR LIETŲ GATVIŲ, KLAIPĖDOJE, DETALUSIS PLANAS	Laikas
Arch. A964	A. Kilišauskas	GALIMŲ TERITORIJŲ APŲRĖPINAMO INŽINERINIS TINKLAS IR STIPRINAMO KOMUNIKACIJŲ SIŪLŲ SCHEMA	0
Arch. A965	B. Urbonavičiūtė		
Arch. A966	A. Pukelis		
M.1.3000			
DTP	UAB "Ekotektonika" pildoma Klaipėdos miesto savivaldybės administracijos direktorius Lėgas g.11, Klaipėda	UAB "Ekotektonika" pildoma Lietuvos Respublikos Klaipėdos miesto savivaldybės administracijos direktorius Lėgas g.11, Klaipėda	Lapas 1 Lapų 1

GATVĖS RAUDONOSIOS LINIJOS PAGAL LIEPŲ G. NUO ARTŲJŲ G. IRI KRAŠTO KELIO PALAIGA-SILUTE DETALIJŲ PLANŲ, 2000-09-03, STRENDIMO NR. 87, REGISTRO NR. 90-90

1/20437  
BZ/R 20  
15 33

1a/1341  
R 20  
22.86 50.28

**PATVIRTINTA**  
Klaipėdos miesto savivaldybės administracijos direktoriaus

2015-10-05 d. įsakymu Nr. APM-2052



E2 KAT. PĖSČIŲJŲ IR DVIRAČIŲ TAKAI, PAGAL DVIRAČIŲ - PĖSČIŲJŲ TAKŲ DANĖS UPĖS SLENDO TERITORIJOJE NUO BIRŽOS TILTO IRI PALANGOS KELIO TECHNINĖ PROJEKTA, UŽSAKOVAS - KLAIPĖDOS M. SAVIVALDYBĖS ADMINISTRACIJA, RENGĖJAS - UAB "PAMARO PROJEKTAS"

NUMATOMOS AUTOBUSŲ SUSTOJIMO STOTELĖS

1b/7023  
BZ

2/23012  
TK

GALIMA JUNGTI SU KONVERSIŠNE TERITORIJA, PĖSČIŲJŲ TILTAS

PLANUOJAMAS PĖSČIŲJŲ TILTAS

3/20887  
BZ/R 11  
8 17

3b/19705  
R 11  
8.48 18.02

3b/1182  
BZ

4/18435  
BZ/R 11  
6 13

4a/17228  
R 11  
6.42 13.91

4b/1207  
BZ

PLANUOJAMAS PĖSČIŲJŲ TILTAS

PLANUOJAMAS PĖSČIŲJŲ TILTAS

PLANUOJAMAS MAŽŲJŲ LAIVELIŲ UOSTAS, PAGAL DANĖS UPĖS SLENDO TERITORIJOJE NUO BIRŽOS TILTO IRI PALANGOS KELIO SPECIALIŲ PLANŲ, 2016-10-22, ĮSAKYMO NR. AD1-1872

PLANUOJAMAS PĖSČIŲJŲ TILTAS PER (PILAKA) UOSTELĮ

5a/1580  
BZ/R 11  
10 19

5b/19319  
R 11  
11 17.21 32

5d/2281  
BZ

NUMATOMA PREPLAUKA DANĖS UPĖS PERSPEKTYVINIAMI LAIVŲ SUSISIEKIMU PAGAL DANĖS UPĖS SLENDO TERITORIJOJE NUO BIRŽOS TILTO IRI PALANGOS KELIO SPECIALIŲ PLANŲ, 2016-10-22, ĮSAKYMO NR. AD1-1872

REKOMENDUOJAMA VIETA DVIRAČIŲ SAUGYKLAI

- N - skylio (jo dalies) numeris  
M - skylio (jo dalies) plotas, m<sup>2</sup>  
1 - gatvės žemės naudojimo būdas  
2 - vietinės pastatų aukštis (metrais)  
3 - vietinės sklypo (jo dalies) užstatymo tankumas (%)  
4 - vietinės sklypo (jo dalies) užstatymo intensyvumas (%)  
a - apžeminimas (ar) antplūdis automobilinių saugykla

- B - servitutas (jo dalies) numeris  
P - servitutas (jo dalies) plotas, m<sup>2</sup>

SUTARTINIAI ŽYMĖJIMAI	
[Symbol]	PLANUOJAMOS TERITORIJOS RIBA
[Symbol]	PLANUOJAMŲ SKLYPŲ RIBOS
[Symbol]	GATVĖS RAUDONOSIOS LINIJOS
[Symbol]	MAŽAVIMASISVAŽIAVIMAS   TERITORIJA, EISMO KRYPTIS
[Symbol]	NAUJI PĖSČIŲJŲ TAKAI
[Symbol]	NAUJI DVIRAČIŲ TAKAI
[Symbol]	ESAMOS PĖSČIŲJŲ IR DVIRAČIŲ TAKAIS E2 KAT. NUKABELUOJAMA TOKV EL. LINIJA
[Symbol]	NUKABELUOJAMA TOKV EL. LINIJA
[Symbol]	PLANUOJAMI ELEKTROS TINKLAI
[Symbol]	BENDRO NAUDOJIMO (viena, išskirti ir kaimų ar savivaldybės, bendro naudojimo) teritorijos
[Symbol]	REKREACINĖS TERITORIJOS
[Symbol]	SUSISIEKIMO IR BŪDINERIŲ NOMINACIJŲ APTARNAVIMO OBJEKTŲ TERITORIJA
[Symbol]	SUSISIEKIMO IR INŽINERIŲ TINKLŲ KORIDORIŲ TERITORIJOS
[Symbol]	REKOMENDUOJAMA STATINIO VIETA
[Symbol]	BIJRTINŲ RĖŽMIŲ RIBA
[Symbol]	STATYBOS RIBA
[Symbol]	STATYBOS ZONA
[Symbol]	SERVITUTAS
[Symbol]	STATINIAI
[Symbol]	AUTOMOBILIŲ SUSTOJIMO VIETOS
[Symbol]	MAŽŲJŲ LAIVELIŲ UOSTELIAI
[Symbol]	DANĖS UPĖS UOSTELIO AKVATORIJA
[Symbol]	GALIMA (PLAUKA) MAŽŲJŲ LAIVŲ UOSTELIŲ
[Symbol]	LIEPŲ G. IR JONISKĖS G. INVENTORIZUOTŲ STATINIŲ RIBOS
[Symbol]	ELEKTROS TRANSFORMATORINĖS APSAUGOS ZONOS RIBA

- \* "Dienos laisvė", befor. Žemėlapis Nr. 203
- [Symbol] Esamos automobilinių saugyklos
  - [Symbol] Planuojamos automobilinių saugyklos vietos
  - [Symbol] P. vietinės pastatų ir sklypų aukštis
  - [Symbol] Planuojamos automobilinių saugyklos vietos

2015-10-08

**TIKRA**  
UAB Ekolektronika  
Direktorius  
A. Kišauskas

Atestavimas Nr.	PROJEKTUOTOJAS UAB "EKOLEKTRONIKA"
ASG4	pv A. Kišauskas
Arch.	E. Urbonavičiūtė
Arch.	A. Pabūda
Užsakymas	Klaipėdos miesto savivaldybės administracijos direktoriaus, 10 lapų p. 11, Klaipėda
DTP	

DANĖS UPĖS PAKRANTĖS TAKI JONISKĖS GATVĖS, KLAIPĖDOJE, DETALIJŲ PLANAS

1:500

DTP-20120221-SPR-05