



**KLAIPĖDOS MIESTO SAVIVALDYBĖS
ADMINISTRACIJOS DIREKTORIUS**

ĮSAKYMAS

**DĖL ŽEMĖS SKLYPO KLAIPĖDOJE, BUVUSIAME RIMKŲ KAIME, KADASTRO
NR. 2101/0032:35, PLANO, PRILYGINAMO DETALIOJO TERITORIJŲ PLANAVIMO
DOKUMENTUI, PATVIRTINIMO**

2011 m. vasario 19 d. Nr. AD1-346
Klaipėda

Vadovaudamasis Lietuvos Respublikos vietos savivaldos įstatymo 29 straipsnio 8 dalies 2 punktu, Lietuvos Respublikos teritorijų planavimo įstatymo 21 straipsnio 3 dalimi, Lietuvos Respublikos Vyriausybės 2010 m. liepos 21 d. nutarimu Nr. 1124 patvirtinto Žemės sklypo plano, prilyginamo detaliojo teritorijų planavimo dokumentui, rengimo, derinimo ir tvirtinimo miestų teritorijose tvarkos aprašo 40 punktu, atsižvelgdamas į uždarosios akcinės bendrovės „Studija 33“ 2011 m. vasario 3 d. prašymą Nr. M/J-26:

1. Tvirtinu žemės sklypo Klaipėdoje, buvusiame Rimkų kaime, kadastro Nr. 2101/0032:35 planą, prilyginamą detaliojo teritorijų planavimo dokumentui (sprendinių brėžinys pridedamas).

2. N u s t a t a u, kad įvažiavimai į sklypus Nr. 1 ir Nr. 2 turi būti projektuojami rengiant žemės sklypų detalų planą.

Šis įsakymas gali būti skundžiamas Lietuvos Respublikos administracinių bylų teisenos įstatymo nustatyta tvarka Klaipėdos apygardos administraciniam teismui.

Savivaldybės administracijos direktorius

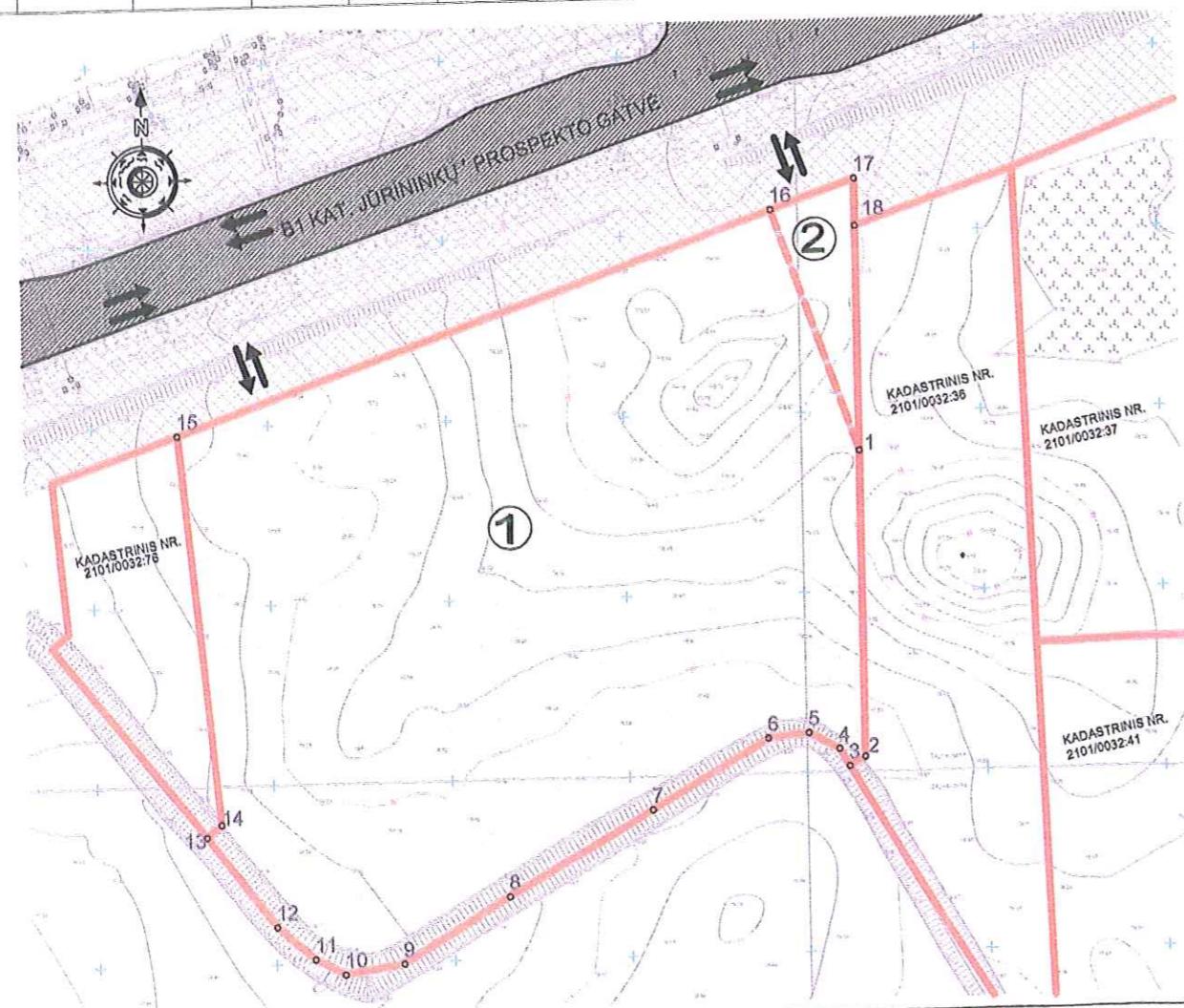
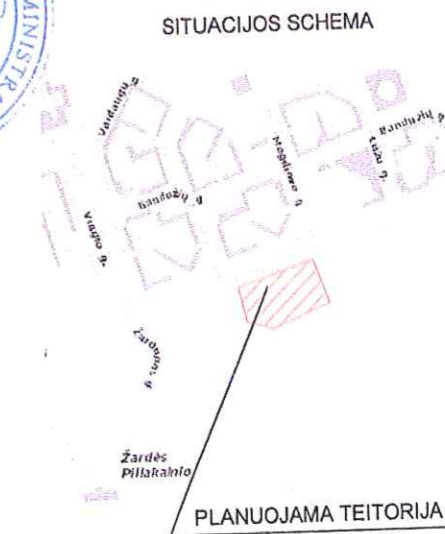


Aloyzas Každalevičius

ŽEMĖS SKLYPO PLANO, PRILYGINAMO DETALIOJO TERITORIJŲ PLANAVIMO DOKUMENTUI, LENTELĖ

Sklypo Nr.	Suformuoto žemės sklypo plotas (m²)	Sklypo kampų žymėjimas	Sklypo kampų koordinatės		Žemės sklypo ribų ilgiai		Žemės sklypo naudojimo paskirtis, naudojimo būdas ir pobūdis	Statinių aukštis (m)	Užstatymo tankumas	Duomenys apie žemės naudojimo apribojimus		Žemės sklypo duomenys		
			X	Y	Sklypo kampų Nr.	Atstumas (m)				Spec. žemės naudojimo sąlygos	Servitutas	Formuojamų sklypų adresas		Suformuoto žemės sklypo naudotojai
												Savivaldybė	Gatvė, namo Nr.	
1	27917	1 2 3 4 5 6 7 8 9 10 11 12 13 14 15 16	6173089.15	324015.95	1-2	85.1	1. Žemės sklypo paskirtis - žemės ūkio paskirties žemė; 2. Žemės sklypo naudojimo būdas - kiti žemės ūkio paskirties žemės sklypai (Z4) 3. Žemės sklypo naudojimo pobūdis - nenustatomas	Nenustatomas	Nenustatomas	1. Vandens telkinių apsaugos juostos ir zonos (XXIX) 2. Žemės sklype įrengtos valstybei priklausančios melioracijos sistemos bei įrenginiai (XXI)	1.Nėra	Klaipėdos miesto	Buvęs Rimkų k., sklypo nr. 20-2	UAB "REDCO"
			6173004.05	324016.12	2-3	5.04								
			6173001.53	324011.76	3-4	5.61								
			6173006.39	324008.95	4-5	9.59								
			6173011.00	324000.54	5-6	11.4								
			6173009.81	323989.04	6-7	38.04								
			6172990.69	323956.31	7-8	47.01								
			6172967.31	323915.53	8-9	34.86								
			6172949.38	323885.63	9-10	16.59								
			6172946.76	323869.25	10-11	9.35								
			6172951.15	323861.00	11-12	14.24								
			6172960.47	323850.24	12-13	32.13								
			6172985.84	323830.52	13-14	5.51								
			6172989.22	323834.87	14-15	108.78								
			6173097.44	323823.87	15-16	178.55								
			6173156.44	323992.39	16-1	71.29								
2	884	16 17 18 1	6173156.44	323992.39	16-17	24.79	1. Žemės sklypo paskirtis - žemės ūkio paskirties žemė; 2. Žemės sklypo naudojimo būdas - kiti žemės ūkio paskirties žemės sklypai (Z4) 3. Žemės sklypo naudojimo pobūdis - nenustatomas	Nenustatomas	Nenustatomas	2. Žemės sklype įrengtos valstybei priklausančios melioracijos sistemos bei įrenginiai (XXI)	1.Nėra	Klaipėdos miesto	Buvęs Rimkų k., sklypo nr. 20-2	EDVARDAS KŪRA
			6173164.63	324015.79	17-18	13.08								
			6173151.55	324015.82	18-1	62.39								
			6173089.15	324015.95	1-16	71.29								

PATVIRTINTA
Klaipėdos miesto savivaldybės administracijos
direktoriaus 2011 m. vasario 19 d.
įsakymu Nr. AD-346



SUTARTINIAI ŽYMĖJIMAI

①	SKLYPO NUMERIS
---	FORMUOJAMŲ ŽEMĖS SKLYPŲ RIBOS
---	ESAMOS ŽEMĖS SKLYPŲ RIBOS
---	ESAMOS GATVĖS, PRIVAŽIAVIMAI
---	SUSISIEKIMO IR INŽINERINIŲ TINKLŲ KORIDORIAI
⇄	ĮVAŽIAVIMAS - IŠVAŽIAVIMAS, EISMO KRYPTYS

Atestato Nr.	Danės g.43, Klaipėda www.s33.lt ; info@s33.lt			ŽEMĖS SKLYPO Nr. 20-2 (KAD. NR. 2101/0032:35) BUVUSIAME RIMKŲ K., KLAIPĖDOJE PLANAS, PRILYGINAMAS DETALIOJO TERITORIJŲ PLANAVIMO DOKUMENTUI	
16946	DPS:	M.ŠEŠKAUSKAS	2011	ŽEMĖS SKLYPO PLANAS (SPRENDINIŲ BRĖŽINYS) M 1:2000	
25026	ATLIKO:	J. COMIENĖ	2011		
				Laida:	1
				Lapas:	1
				Lapų:	1