



**KLAIPĖDOS MIESTO SAVIVALDYBĖS
ADMINISTRACIJOS DIREKTORIUS**

**ĮSAKYMAS
DĖL ŽEMĖS SKLYPO KLAIPĖDOJE, ŠERMUKŠNIŲ G. 6, PLANO, PRILYGINAMO
DETALIOJO TERITORIJŲ PLANAVIMO DOKUMENTUI, PATVIRTINIMO**

2011 m. birželio 30 d. Nr. AD1-1331
Klaipėda

Vadovaudamasi Lietuvos Respublikos vietos savivaldos įstatymo 29 straipsnio 8 dalies 2 punktu, Lietuvos Respublikos teritorijų planavimo įstatymo 21 straipsnio 3 dalimi, Lietuvos Respublikos Vyriausybės 2010 m. liepos 21 d. nutarimu Nr. 1124 patvirtinto Žemės sklypo plano, prilyginamo detaliojo teritorijų planavimo dokumentui, rengimo, derinimo ir tvirtinimo miestų teritorijose tvarkos aprašo 40 punktu, atsižvelgdama į žemės sklypo naudotojos uždarosios akcinės bendrovės „Angorela“ 2011 m. birželio 23 d. prašymą:

1. Tvirtinu žemės sklypo Klaipėdoje, Šermukšnių g. 9, planą, prilyginamą detaliojo teritorijų planavimo dokumentui (sklypo planas pridedamas).

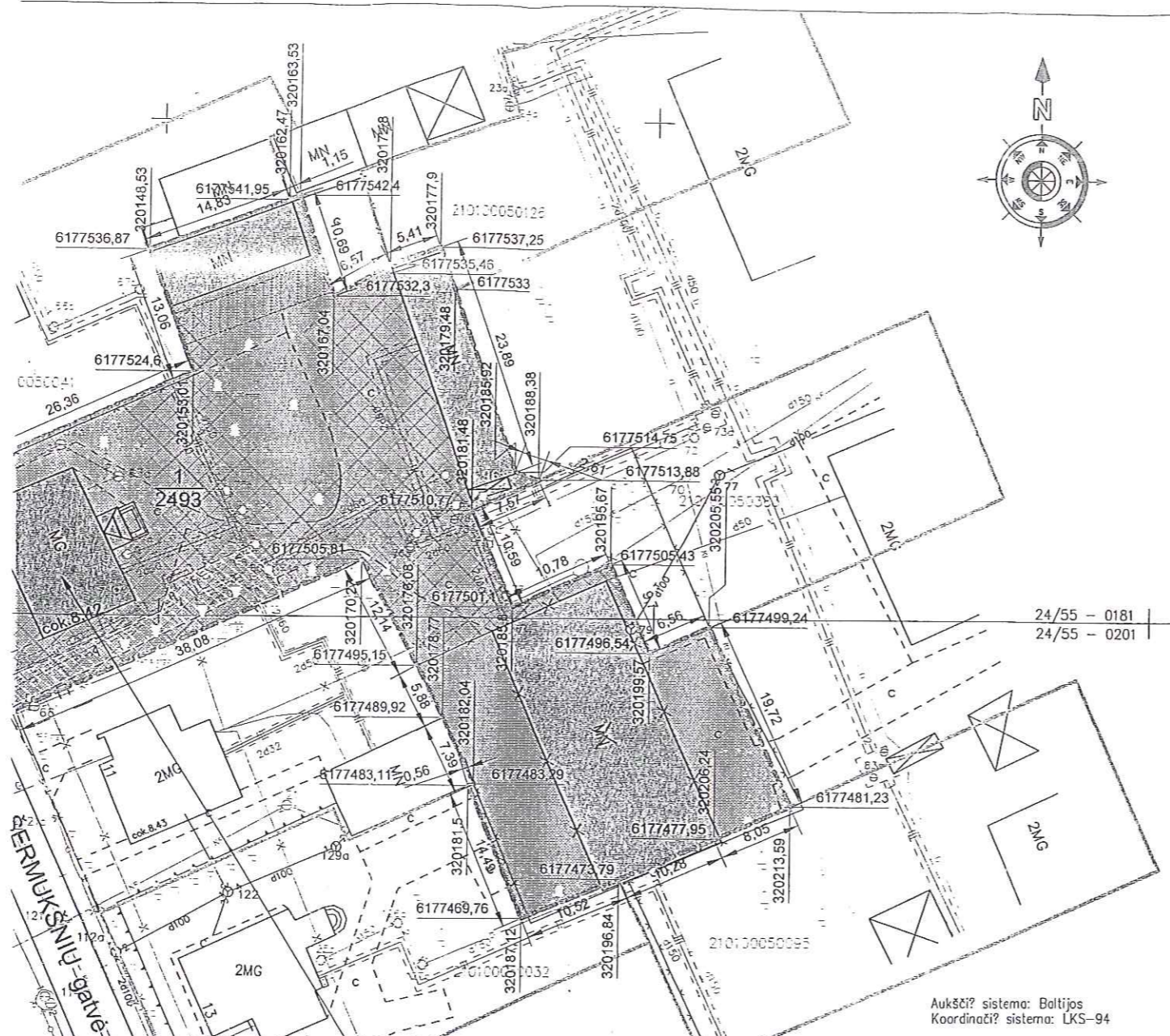
2. N u s t a t a u, kad patvirtintas žemės sklypo planas, prilyginamas detaliojo teritorijų planavimo dokumentui, įsigalioja kitą dieną po oficialaus informacinio pranešimo vietinėje spaudoje apie jo patvirtinimą ir viso teritorijų planavimo dokumento paskelbimo Klaipėdos miesto savivaldybės interneto tinklalapyje.

Šis įsakymas gali būti skundžiamas Lietuvos Respublikos administracinių bylų teisenos įstatymo nustatyta tvarka Klaipėdos apygardos administraciniam teismui.

Savivaldybės administracijos direktorė



Judita Simonavičiūtė



Aukštis? sistema: Baltijos
Koordinatų? sistema: LKS-94

SPRENDINIAI

PATVIRTINTA
Klaipėdos miesto savivaldybės administracijos
direktorius 2011 m. *2011.06.30* d. įsakymu Nr. *1101-131*



ŽEMĖS SKLYPO PLANO RENGIMO TIKSLAS:
Suformuoti naudojimą valstybinės žemės sklypą esamiems pastatams eksploatuoti.

VIETOVĖS ADRESAS:
Savivaldybė - KLAIPĖDOS miesto.
Seniūnija -
Gyvenamoji vietovė -
Žemės sklypo numeris gatvėje - ŠERMUKŠNIŲ g. 9.
Pastato(u) numeris gatvėje - ŠERMUKŠNIŲ g. 9.

PROJEKTUOJAMOS TERITORIJOS BENDRAS PLOTAS:
Suformuojamo žemės sklypo plotas - 2493 kv.m.

TERITORIJOS (ŽEMĖS SKLYPO) TVARKYMO IR NAUDOJIMO REŽIMAS:

- | | | |
|-------------------------|---|--|
| <p>1 2</p> <p>3 </p> | <p>1 - teritorijos (žemės sklypo) pagrindinė žemės naudojimo paskirtis - SKLYPE 1 kitos paskirties žemė; naudojimo būdas/pobūdis:
K/K1 - komercinės paskirties objektų teritorijos/ prekybos, paslaugų ir pramogų objektų statybos - SKLYPE 1 esamam administraciniam pastatui ir jo priklausiniams</p> <p>2 - esamas nekeičiamas pastatų aukštis:
a. - aukštų skaičius</p> <p>3 - esamas nekeičiamas žemės sklypo užstatymo tankumas (SKLYPE 1 esamas nekeičiamas užstatymo plotas 736 kv.m)</p> | <p> suformuojamo žemės sklypo riba</p> <p> komercinės paskirties objektų teritorija</p> <p> planuojamo servituto zona ir riba - 55 kv.m (kelio servitutas - tarnaujantis daiktas - kodas 215) (privažiavimui prie esamo garažo ŠERMUKŠNIŲ g.7) (žiūr. Aiškinamojo rašto punktą 6)
planuojamo servituto zona ir riba - 95 kv.m (kelio servitutas - tarnaujantis daiktas - kodas 215) (privažiavimui išvažiavimui į teritoriją ŠERMUKŠNIŲ g.11)</p> <p> suformuojamame žemės sklype ir greta jo esančių inžinerinių tinklų ir inžinerinių esamos apsaugos zonos - 992 kv.m SKLYPE 1 vandeninio, lietaus ir fekalinės kanalizacijos tinklų ir inžinerinių, šilumos ir karšto vandens tiekimo tinklų, elektros linijų, ryšių linijų esamos apsaugos zonos</p> <p> žemės servituto zona suformuojamame žemės sklype: SKLYPE 1 - teisė aptarnauti ir teisė naudoti požeminės ir antžeminės komunikacijos - tarnaujantis daiktas - kodai 207 ir 208 - 992 kv.m</p> <p> grūniamas pastatas (statinys) (žiūr. Aiškinamojo rašto punktą 3)</p> |
|-------------------------|---|--|

ŽEMĖS SKLYPO PLANO LENTELĖ

Projektuojamos teritorijos žemės sklypų SAVININKAI ar valstybinės ir savivaldybių žemės NAUDOTOJAI, žemės sklypų PLOTAI (kv.m)	Pagal žemės sklypo planą suformuoti nauji ŽEMĖS SKLYPAI			
	Pagal žemės sklypo planą suformuotų naujų žemės sklypų SAVININKAI ar valstybinės ir savivaldybių žemės NAUDOTOJAI	Žemės sklypų PLOTAI (kv.m)	Suformuotų naujų ar pertvarkytų žemės sklypų PAGRINDINĖ ŽEMĖS NAUDOJIMO PASKIRTIS	Suformuotų naujų ar pertvarkytų žemės sklypų NAUDOJIMO BŪDAS ir POBŪDIS
valstybinės žemės NAUDOTOJAI: UAB "SEB lizingas" UAB "ANGORELA"	2719	suformuoto naujo žemės sklypo SAVININKAS: UAB "SEB lizingas" suformuoto naujo žemės sklypo NUOMININKAS: UAB "ANGORELA"	2493	kita
				komercinės paskirties objektų teritorijos/ prekybos, paslaugų ir pramogų objektų statybos

SUTARTINIAI ŽENKLAI

- | | |
|--|--|
| esamo žemės sklypo (registruoto Nekilnojamo turto registre) esama riba | esama komercinės paskirties pastatu (administraciniu pastatu) užstatyta teritorija |
| esamos gatvės esama važiuojamoji dalis | esama komercinės paskirties pastato priklausiniai užstatyta teritorija |

GEOMETRA

LICENCIJOS Nr.73G-593, 73T-593 IŠDUOTA 2003 04 24

Pareigos	Parašas	Vardas, pavard?	Data
Skvr vadovas		Artūras Jacys	2008 03 26
Geodezininkas		Virginijus Reinikis	2008 03 26
Geodezininkas		Petras Narmontas	2008 03 26

Užsakovas	UAB ANGORELA Klaipėdos m. Šermukšnių g. 9		
Objektas	topografinė nuotrauka M 1:500		
	Lapų skaičius	Lapo Nr.	Užsakymas
	1	1	

ATESTATO NR.	PLANO RENGĖJAS: A. JANKUVIENĖS (fonas: kodas 111957601)	VALSTYBINIO ŽEMĖS SKLYPO KLAIPĖDOJE, ŠERMUKŠNIŲ g. 9, PLANAS, prilyginimas detalioji teritorijų planavimo dokumentai	LAIDA
A 955	PR. VAD. A. JANKUVIENĖ	2011-06	0
A 955	ARCH. A. JANKUVIENĖ		
ETAPAS	STATINIŲ NUOMININKAS: UAB "ANGORELA"		M 1 : 500
			LAPAS LAPŲ
			1 1

K/K1 1 a.
30%
(736 kv.m)