



**KLAIPĖDOS MIESTO SAVIVALDYBĖS
ADMINISTRACIJOS DIREKTORIUS**

ĮSAKYMAS

**DĖL ŽEMĖS SKLYPO KLAIPĖDOJE, PIEVŲ G. 13, PLANO, PRILYGINAMO
DETALIOJO TERITORIJŲ PLANAVIMO DOKUMENTUI, PATVIRTINIMO**

2011 m. liepos 8 d. Nr. AD1-1382

Klaipėda

Vadovaudamasi Lietuvos Respublikos vietos savivaldos įstatymo 29 straipsnio 8 dalies 2 punktu, Lietuvos Respublikos teritorijų planavimo įstatymo 21 straipsnio 3 dalimi, Lietuvos Respublikos Vyriausybės 2010 m. liepos 21 d. nutarimu Nr. 1124 patvirtinto Žemės sklypo plano, prilyginamo detaliojo teritorijų planavimo dokumentui, rengimo, derinimo ir tvirtinimo miestų teritorijose tvarkos aprašo 40 punktu, atsižvelgdama į uždarosios akcinės bendrovės „Studija 33“ 2011-06-28 prašymą Nr. M/J-79:

1. T v i r t i n u žemės sklypo Klaipėdoje, Pievų g. 13, planą, prilyginamą detaliojo teritorijų planavimo dokumentui (sprendimų brėžinys pridedamas).

2. N u s t a t a u, kad patvirtintas žemės sklypo planas, prilyginamas detaliojo teritorijų planavimo dokumentui, įsigalioja kitą dieną po oficialaus informacinio pranešimo vietinėje spaudoje apie jo patvirtinimą ir viso teritorijų planavimo dokumento paskelbimo Klaipėdos miesto savivaldybės interneto tinklalapyje.

Šis įsakymas gali būti skundžiamas Lietuvos Respublikos administracinių bylų teisenos įstatymo nustatyta tvarka Klaipėdos apygardos administraciniam teismui.

Savivaldybės administracijos direktorė

Judita Simonavičiūtė



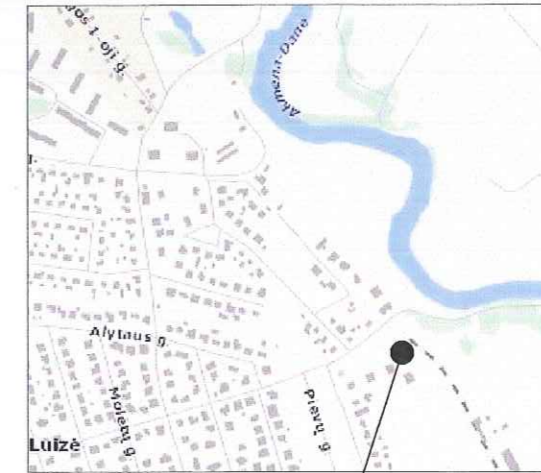
ŽEMĖS SKLYPO PLANO, PRILYGINAMO DETALIOJO TERITORIJŲ PLANAVIMO DOKUMENTUI, LENTELĖ

Sklypo Nr.	Suformuoto žemės sklypo plotas (m²)	Sklypo kampų žymėjimas	Sklypo kampų koordinatės		Žemės sklypo ribų ilgiai		Žemės sklypo naudojimo paskirtis, naudojimo būdas ir pobūdis	Statinių aukštis (m)	Užstatymo tankumas	Duomenys apie žemės naudojimo apribojimus		Žemės sklypo duomenys			
			X	Y	Sklypo kampų Nr.	Atstumas (m)				Spec. žemės naudojimo sąlygos	Servitutas	Formuojamų sklypų adresas		Suformuoto žemės sklypo savininkas (naudotojas)	Su dokumentu asmeniškausiai susipažinavus ir sprendiniams priitariu. Pasilėmų, pasiūlymų neturiu
												Savivaldybė	Gatvė, namo Nr.		
1	990	1 2 3 4 5 6 7 8	8181128.98	321002.01	1-2	31.96	1. Ryšių linijų apsaugos zonos (I) 2. Elektros linijų apsaugos zonos (VI) 3. Vandentiekio, lietaus ir fekalinės kanalizacijos tinklų ir įrenginių apsaugos zonos (XLIX)	12	0.15	1. Kelių servitutas (tarnaujantis daiktas) - 122 m²	Klaipėdos miesto	Pievų g. 13	Suformuoto žemės sklypo savininkas (naudotojas)	Su dokumentu asmeniškausiai susipažinavus ir sprendiniams priitariu. Pasilėmų, pasiūlymų neturiu	
			8181149.73	320979.56	2-3	13.66									
			8181161.72	320973.02	3-4	6.02									
			8181158.20	320968.13	4-5	8.46									
			8181153.39	320961.18	5-6	3.00									
			8181151.67	320958.72	6-7	41.29									
			8181113.03	320973.27	7-8	3.00									
			8181114.34	320975.97	8-1	28.95									
2	386	1 2 3 10 9	8181128.98	321002.01	1-2	31.96	1. Žemės sklypo paskirtis - kitos paskirties žemė; 2. Žemės sklypo naudojimo būdas - teritorija, skirta gyvenamųjų namų statybai (G) 3. Žemės sklypo naudojimo pobūdis - vienbučių ir dvibučių gyvenamųjų pastatų statyba (G1)	-	-	Klaipėdos miesto	Pievų g. 13	Suformuoto žemės sklypo savininkas (naudotojas)	Su dokumentu asmeniškausiai susipažinavus ir sprendiniams priitariu. Pasilėmų, pasiūlymų neturiu		
			8181149.73	320979.56	2-3	13.66									
			8181161.72	320973.02	3-10	6.28									
			8181165.62	320977.95	10-9	46.81									
			8181130.74	321009.17	9-1	8.09									
3(1+2)	1376	1 9 10 3 4 5 6 7 8	8181128.98	321002.01	1-9	8.09	1. Ryšių linijų apsaugos zonos (I) 2. Elektros linijų apsaugos zonos (VI) 3. Vandentiekio, lietaus ir fekalinės kanalizacijos tinklų ir įrenginių apsaugos zonos (XLIX)	12	0.25	1. Kelių servitutas (tarnaujantis daiktas) - 122 m²	Klaipėdos miesto	Pievų g. 13	Suformuoto žemės sklypo savininkas (naudotojas)	Su dokumentu asmeniškausiai susipažinavus ir sprendiniams priitariu. Pasilėmų, pasiūlymų neturiu	
			8181130.74	321009.17	9-10	46.81									
			8181165.62	320977.95	10-3	6.28									
			8181161.72	320973.02	3-4	6.02									
			8181158.20	320968.13	4-5	8.46									
			8181153.39	320961.18	5-6	3.00									
			8181151.67	320958.72	6-7	41.29									
			8181113.03	320973.27	7-8	3.00									
8181114.34	320975.97	8-1	28.95												

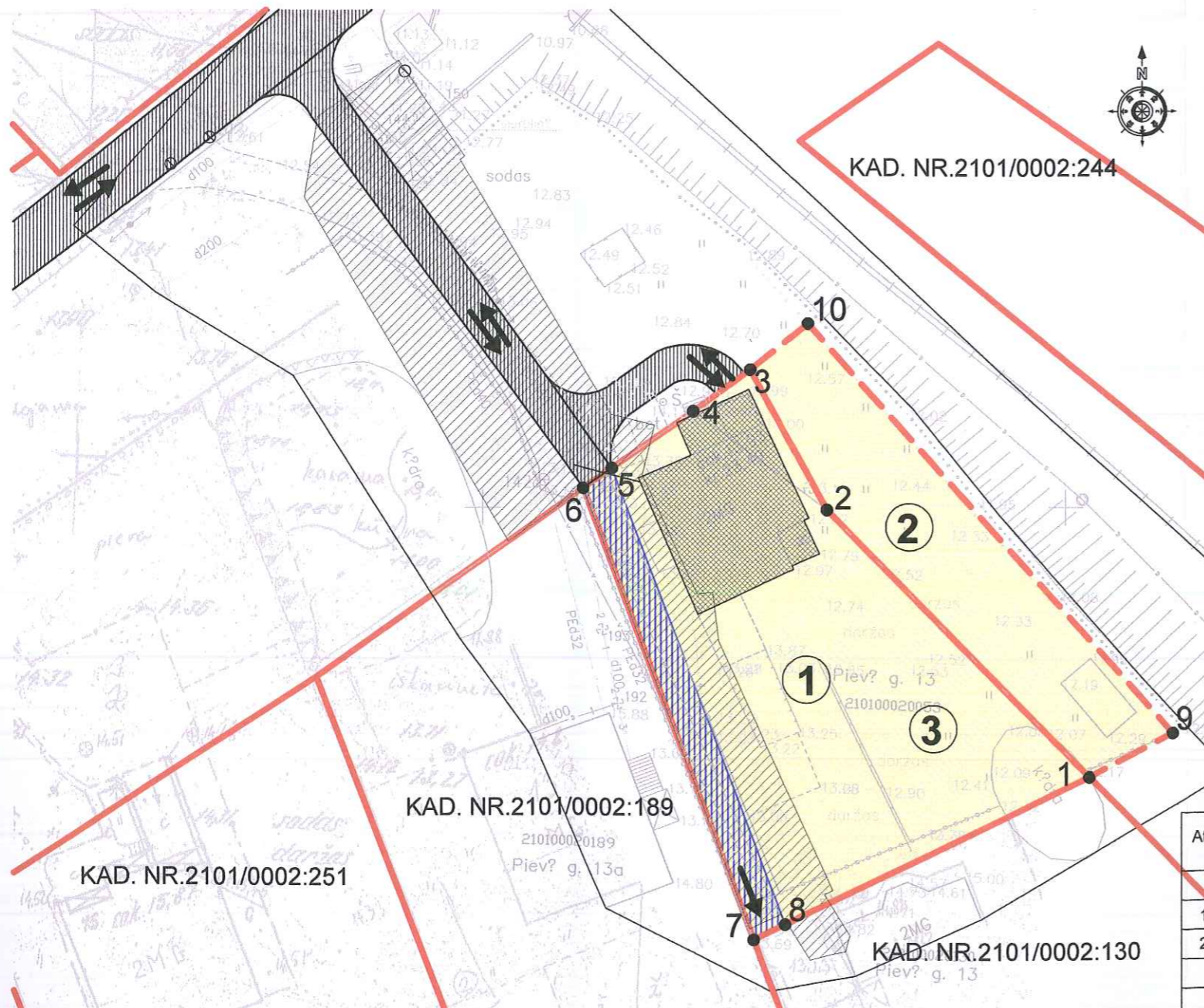


PATVIRTINTA
Klaipėdos miesto savivaldybės administracijos
direktoriaus 2011 m. *birželio 30!*
išsakymu Nr. AD1-1388

SITUACIJOS SCHEMA



PLANUOJAMA TERITORIJA



SUTARTINIAI ŽYMĖJIMAI

①	SKLYPO NUMERIS
	ESAMI STATINIAI IR ĮRENGINIAI
	FORMUOJAMŲ ŽEMĖS SKLYPŲ RIBOS
	ESAMOS ŽEMĖS SKLYPŲ RIBOS
	ESAMŲ INŽINERINIŲ TINKLŲ APSAUGOS ZONA
	ESAMOS GATVĖS, PRIVAŽIAVIMAI
	SERVITUTO RIBA
	ESAMAS ĮVAŽIAVIMAS - IŠVAŽIAVIMAS, EISMO KRYPTYS

PASTABA:
1. ĮVAŽIAVIMO, IŠVAŽIAVO VIETA Į SKLYPĄ TIKSLINAMA TECHNINIO PROJEKTO RENGIMO METU

Atestato Nr.	S33 STUDIJAS	Danės g.43, Klaipėda www.s33.lt ; info@s33.lt		
16946	DPS:	M. ŠEŠKAUSKAS	2011	ŽEMĖS SKLYPO PIEVŲ G. 13 KLAIPĖDOJE, PLANAS PRILYGINAMAS DETALIOJO TERITORIJŲ PLANAVIMO DOKUMENTUI
25026	DPS:	J. COMIENĖ	2011	
ŽEMĖS SKLYPO PLANAS (SPRENDINIŲ BRĖŽINYS) M 1:500				
				Laida:
				1
				Lapas:
				1