



**KLAIPĖDOS MIESTO SAVIVALDYBĖS
ADMINISTRACIJOS DIREKTORIUS**

**ĮSAKYMAS
DĖL ŽEMĖS SKLYPO DALIES (KADASTRO NR. 2101/0010:1) MINIJOS G. 180,
KLAIPĖDOJE, DETALIOJO PLANO PATVIRTINIMO**

2011-07-26 Nr. AD1-1520
Klaipėda

Vadovaudamasi Lietuvos Respublikos vietos savivaldos įstatymo 29 straipsnio 8 dalies 12 punktu, Lietuvos Respublikos teritorijų planavimo įstatymo 26 straipsnio 4 ir 8 dalimis, Klaipėdos miesto savivaldybės tarybos 2009 m. lapkričio 26 d. sprendimu Nr. T2-390 „Dėl pavedimo Klaipėdos miesto savivaldybės administracijai tvirtinti specialiuosius ir detaliuosius planus bei Klaipėdos miesto savivaldybės tarybos 2007 m. gruodžio 20 d. sprendimo Nr. T2-407 pripažinimo netekusiu galios“ bei atsižvelgdama į Valstybinės teritorijų planavimo ir statybos inspekcijos prie Aplinkos ministerijos teritorijų planavimo dokumento 2011 m. liepos 8 d. patikrinimo aktą Nr. TP2-5 ir į Klaipėdos valstybinio jūrų uosto direkcijos 2011 m. liepos 11 d. prašymą:

1. T v i r t i n u žemės sklypo dalies (kadastrą Nr. 2101/0010:1) Minijos g. 180, Klaipėdoje, detalų planą (pridedami detaliojo plano sprendiniai – brėžiniai ir aiškinamasis raštas; iš viso pridedami 9 lapai).

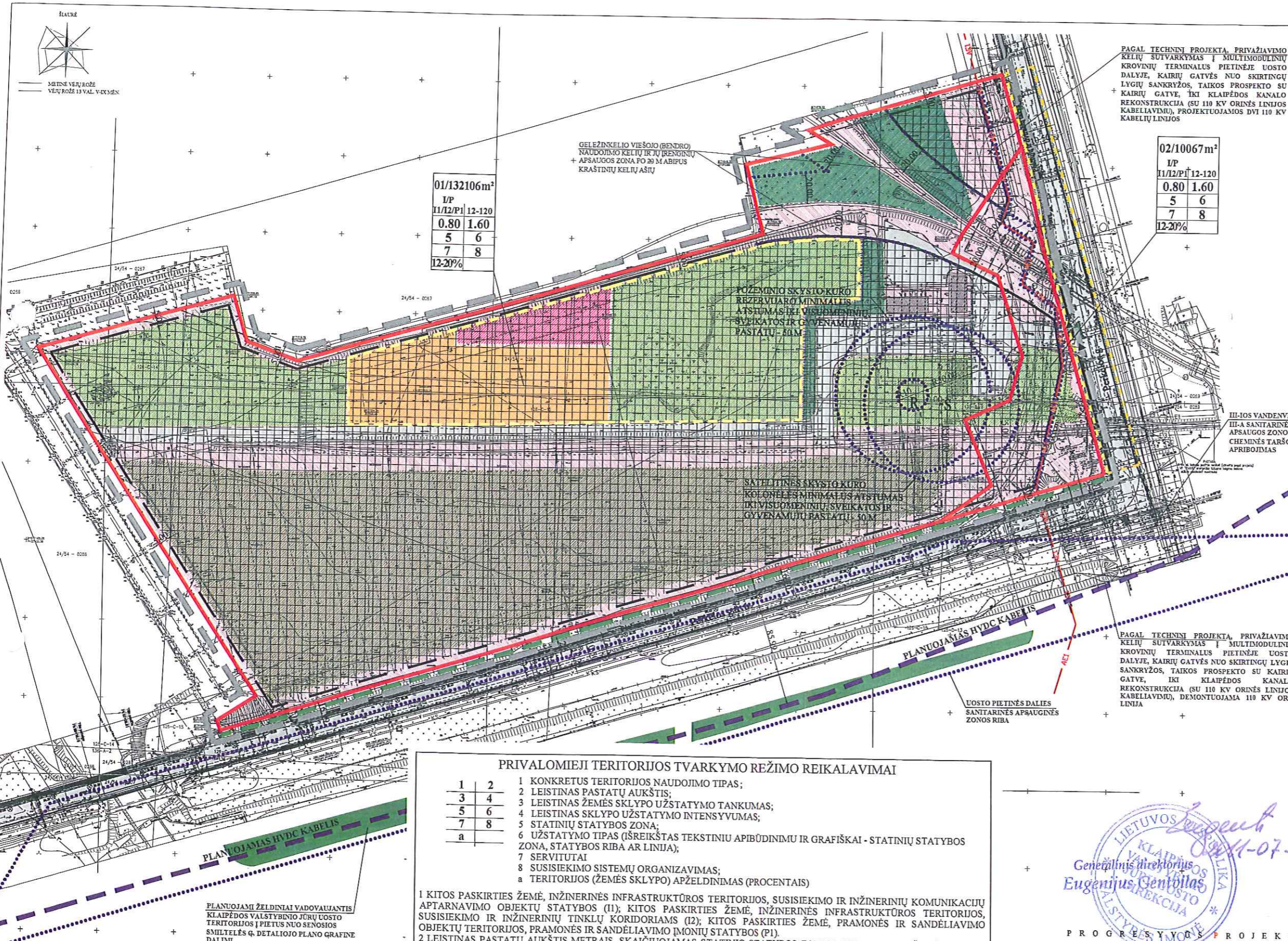
2. N u s t a t a u, kad patvirtintas detalusis planas įsigalioja kitą dieną po oficialaus informacinio pranešimo vietinėje spaudoje apie jo patvirtinimą ir viso teritorijų planavimo dokumento paskelbimo Klaipėdos miesto savivaldybės interneto tinklalapyje.

Šis įsakymas gali būti skundžiamas Lietuvos Respublikos administracinių bylų teisenos įstatymo nustatyta tvarka Klaipėdos apygardos administraciniam teismui.

Savivaldybės administracijos direktorė



Judita Simonavičiūtė



01/132106m ²	
I/P	12-120
11/12/P1	12-120
0.80	1.60
5	6
7	8
12-20%	

02/10067m ²	
I/P	12-120
11/12/P1	12-120
0.80	1.60
5	6
7	8
12-20%	

PLANUOJAMOS TERITORIJOS SITUACIJOS SCHEMA



SUTARTINIAI ŽENKLAI	
TERITORIJOS TVARKYMO IR NAUDOJIMO REŽIMAI	
I/P 11/12/P1	KITOS PASKIRTIES ŽEMĖ, INŽINERINĖS INFRASTRUKTŪROS TERITORIJOS, SUSISIEKIMO IR INŽINERINIŲ KOMUNIKACIJŲ APTARNAVIMO OBJEKTŲ STATYBOS, KITOS PASKIRTIES ŽEMĖ, INŽINERINĖS INFRASTRUKTŪROS TERITORIJOS, SUSISIEKIMO IR INŽINERINIŲ TINKLŲ KORIDORIAMS; KITOS PASKIRTIES ŽEMĖ, PRAMONĖS IR SANDĖLIAVIMO OBJEKTŲ TERITORIJOS, PRAMONĖS IR SANDĖLIAVIMO OBJEKTŲ TERITORIJOS
[Red line]	PLANUOJAMOS TERITORIJOS RIBA
[Black line]	STATYBOS RIBA
[Hatched area]	SERVITUTO RIBOS (ZONA)
[Grid area]	STATOMŲ STATINIŲ ZONA
[Arrow]	ĮVAŽIAVIMAS - IŠVAŽIAVIMAS, EISMO KRYPTIS
LAISVAI PASIRENKAMI REŽIMAI	
[Green area]	ATVIRI IR UŽDARI SANDĖLIAI, AIKŠTELĖS
[Yellow area]	SILOSAI
[Pink area]	DŽIOVINIMAS IR VALYMAS
[Brown area]	ESAMA UŽSTATYTA TERITORIJA - SANDĖLIAI, AIKŠTELĖS
[Green area]	ŽELDINIAI
[Grey area]	ESAMI PASTATAI
[Dotted line]	SANITARINIŲ APSAUGOS IR APSAUGOS ZONŲ RIBOS BEI MINIMALUS ATSTUMAS
[Red line]	ESAMAS PRIVAŽIAVIMAS
[Red line]	PLANUOJAMOS TERITORIJOS SKLYPO DALIES RIBOS
[Yellow line]	AUKŠTYBINIŲ PASTATŲ (iki 120 m) STATYBOS ZONA
[Green line]	TERITORIJA TVARKOMA UŽSAKOVO LĖŠOMIS
[Blue line]	ŽELDINIAI
[Blue line]	PLANUOJAMAS HVDC KABELIS, PAGAL "NORDBALT" JUNGTIES STATYBOS KLAIPĖDOS APSKRITYJE SPECIALŲJĮ PLANĄ
[Blue line]	PAGAL TECHNINĮ PROJEKTĄ, PRIVAŽIAVIMO KELIŲ SUTVARKYMAS Į MULTIMODULINIŲ KROVINIŲ TERMINALUS PIETINĖJE UOSTO DALYJE, KAIRIŲ GATVĖS NUO SKIRTINGŲ LYGIŲ SANKRYŽOS, TAIKOS PROSPEKTO SU KAIRIŲ GATVE, IKI KLAIPĖDOS KANALO REKONSTRUKCIJA (SU 110 KV ORINĖS LINIJOS KABELIAVIMU), DEMONTUOJAMA 110 KV ORO LINIJA
[Blue line]	PAGAL TECHNINĮ PROJEKTĄ, PRIVAŽIAVIMO KELIŲ SUTVARKYMAS Į MULTIMODULINIŲ KROVINIŲ TERMINALUS PIETINĖJE UOSTO DALYJE, KAIRIŲ GATVĖS NUO SKIRTINGŲ LYGIŲ SANKRYŽOS, TAIKOS PROSPEKTO SU KAIRIŲ GATVE, IKI KLAIPĖDOS KANALO REKONSTRUKCIJA (SU 110 KV ORINĖS LINIJOS KABELIAVIMU), DEMONTUOJAMA 110 KV ORO LINIJA
[Blue line]	SKYSTO KURO REZERVUARAS
[Blue line]	SATELITINĖS SKYSTO KURO KOLONELĖ

- PRIVALOMIEJI TERITORIJOS TVARKYMO REŽIMO REIKALAVIMAI**
- | | |
|---|---|
| 1 | 2 |
| 3 | 4 |
| 5 | 6 |
| 7 | 8 |
| a | |
- KONKRETUS TERITORIJOS NAUDOJIMO TIPAS;
 - LEISTINAS PASTATŲ AUKŠTIS;
 - LEISTINAS ŽEMĖS SKLYPO UŽSTATYMO TANKUMAS;
 - LEISTINAS SKLYPO UŽSTATYMO INTENSIVUMAS;
 - STATINIŲ STATYBOS ZONA;
 - UŽSTATYMO TIPAS (IŠREIKŠTAS TEKSTINIŲ APIBŪDINIMU IR GRAFIŠKAI - STATINIŲ STATYBOS ZONA, STATYBOS RIBA AR LINIJA);
 - SERVITUTAI
 - SUSISIEKIMO SISTEMŲ ORGANIZAVIMAS;
 - TERITORIJOS (ŽEMĖS SKLYPO) APŽELDINIMAS (PROCENTAIS)
- 1 KITOS PASKIRTIES ŽEMĖ, INŽINERINĖS INFRASTRUKTŪROS TERITORIJOS, SUSISIEKIMO IR INŽINERINIŲ KOMUNIKACIJŲ APTARNAVIMO OBJEKTŲ STATYBOS (I1); KITOS PASKIRTIES ŽEMĖ, INŽINERINĖS INFRASTRUKTŪROS TERITORIJOS, SUSISIEKIMO IR INŽINERINIŲ TINKLŲ KORIDORIAMS (I2); KITOS PASKIRTIES ŽEMĖ, INŽINERINĖS INFRASTRUKTŪROS TERITORIJOS, PRAMONĖS IR SANDĖLIAVIMO (MONIŲ) STATYBOS (P1).
- LEISTINAS PASTATŲ AUKŠTIS METRAIS, SKAIČIUOJAMAS STATINIO STATYBOS ZONOJE, METRAIS NUO ŽEMĖS SKLYPO PAVIRŠIAUS VIDUTINĖS ALTITUDĖS IKI PASTATO STOGO AR STATINIO KONSTRUKCIJOS AUKSČIAUSIO TAŠKO.
 - LEISTINAS ŽEMĖS SKLYPO UŽSTATYMO TANKUMO INDEKSAS
 - LEISTINAS SKLYPO UŽSTATYMO INTENSIVUMO INDEKSAS
 - STATINIŲ STATYBOS ZONA (žiūrėti sutartinius ženklus);
 - UŽSTATYMO TIPAS (išreikštas tekstiniu apibūdinimu ir grafiškai - statinių statybos zona, statybos riba ar linija) (žiūrėti sutartinius ženklus);
 - SERVITUTAI: Tarnaujantys: Naudojamos sklypo dalies ribų Nr.01 ir Nr.02 dalys tarnaus: teise tiesti, naudoti, aptarnauti požemines ir antžemines komunikacijas (kodai - 206, 207, 208). Pastaba: sklypų numeriai pažymėti pagrindiniame brėžinyje. Sklypų servitutai tikslinami kadastriniais matavimais.
 - SUSISIEKIMO SISTEMA ESAMA, AUTOMOBILIŲ PARKAVIMAS SPRENDŽIAMAS SKLYPO RIBOSE.
 - TERITORIJOS (ŽEMĖS SKLYPO) APŽELDINIMO (PROCENTAIS).

PLANUOJAMI ŽELDINIAI VADOVAUJANTIS KLAIPĖDOS VALSTYBINIO JŪRŲ UOSTO TERITORIJOS Į PIETUS NUO SENOSIOS SMILTĖLĖS G. DETALIOJO PLANO GRAFINĖ DALIMI

PAGAL TECHNINĮ PROJEKTĄ, PRIVAŽIAVIMO KELIŲ SUTVARKYMAS Į MULTIMODULINIŲ KROVINIŲ TERMINALUS PIETINĖJE UOSTO DALYJE, KAIRIŲ GATVĖS NUO SKIRTINGŲ LYGIŲ SANKRYŽOS, TAIKOS PROSPEKTO SU KAIRIŲ GATVE, IKI KLAIPĖDOS KANALO REKONSTRUKCIJA (SU 110 KV ORINĖS LINIJOS KABELIAVIMU), DEMONTUOJAMA 110 KV ORO LINIJA

UOSTO PIETINĖS DALIES SANITARINĖS APSAUGINĖS ZONOS RIBA

LIETUVOS RESPUBLIKA
 KLAIPĖDOS VALSTYBINIS JŪRŲ UOSTO DIREKCIJA
 Generalinis direktorius
 Eugenijus Gentvilas
 11-07-11

PROGRESSYVUS PROJEKTAI
 Atestato Nr. 3975
 J. Zauzevino 5-7, LT-92122, Klaipėda
 Tel./fax (8-46)216071, info@pprojektai.lt
 www.pprojektai.lt

A947	P.V., ARCH	D.ZUBAVIČIENE	2011
	PLAN.	S.RACEVIČIUTĖ	2011
	PLAN.	D.BUDRYTĖ	2011
ETAPAS	PLANAVIMO ORGANIZATORIUS		
PUS	VĮ Klaipėdos valstybinė jūrų uosto direkcija		

PROJEKTAS ŽEMĖS SKLYPO (KAD.NR.2101/0010:1) DALIES MINIŲS G. 180, KLAIPĖDOS MIESTE DETALUSIS PLANAS

BRĖŽINYS	PRELIMINARI UŽSTATYMO ZONŲ IŠDĖSTYMO SCHEMA			L.AIDA
M1:2000				0
BRĖŽINIO NUMERIS	FORMATAS	LAPAS	LAPŲ	
DP-10.01.12-PUS-001	550X350	2	3	