



**KLAIPĖDOS MIESTO SAVIVALDYBĖS  
ADMINISTRACIJOS DIREKTORIUS**

**ĮSAKYMAS  
DĖL ŽEMĖS SKLYPO KLAIPĖDOJE, KADASTRO NUMERIS 2101/0010:1, PLANO,  
PRILYGINAMO DETALIOJO TERITORIJŲ PLANAVIMO DOKUMENTUI,  
PATVIRTINIMO**

2011 m. gruodžio 22 d. Nr. AD1-2605  
Klaipėda

Vadovaudamasi Lietuvos Respublikos vietos savivaldos įstatymo (Žin., 1994, Nr. 55-1049; 2008, Nr. 113-4290; 2009, Nr. 159-7206) 29 straipsnio 8 dalies 2 punktu, Lietuvos Respublikos teritorijų planavimo įstatymo (Žin., 1995, Nr. 107-2391; 2004, Nr. 21-617; 2009, Nr. 12-22) 21 straipsnio 3 dalimi, Lietuvos Respublikos Vyriausybės 2010 m. liepos 21 d. nutarimu Nr. 1124 (Žin., 2010, Nr. 91-4815) patvirtinto Žemės sklypo plano, prilyginamo detaliojo teritorijų planavimo dokumentui, rengimo, derinimo ir tvirtinimo miestų teritorijose tvarkos aprašo 40 punktu, atsižvelgdama į uždarnosios akcinės bendrovės „Inžineriniai tyrinėjimai“ Klaipėdos filialo 2011-11-28 prašymą Nr. IS-222,

t v i r t i n u žemės sklypo Klaipėdoje, kadastro numeris 2101/0010:1, planą, prilyginamą detaliojo teritorijų planavimo dokumentui (sprendinių brėžinys pridedamas).

Šis įsakymas gali būti skundžiamas Lietuvos Respublikos administracinių bylų teisenos įstatymo nustatyta tvarka Klaipėdos apygardos administraciniam teismui, Galinio Pylimo g. 9, Klaipėda, per 1 mėnesį nuo individualaus akto paskelbimo dienos.

Savivaldybės administracijos direktorė



Judita Simonavičiūtė

Sklypo Nr.	Žemės sklypo naudojimo paskirtis, naudojimo būdas ir pobūdis	Statinių aukštis (m)	Užstatymas		Duomenys apie žemės naudojimo apribojimus		Žemės sklypo duomenys	
			Tankumas	Intensyvumas	Specialiosios žemės naudojimo sąlygos	Servitutas	Adresas	Naudotojas
2	Paskirtis - Kitos paskirties žemė Naudojimo būdas - Kita speciali	Padalinus sklypą statinių aukštingumo, užstatymo intensyvumo ir tankumo reikalavimai nesikeičia.			1 - Ryšių linijų apsaugos zonos; 6 - Elektros linijų apsaugos zonos; 9 - Dujotiekių apsaugos zonos; 17 - Valstybinio geodezinio pagrindo punktų apsaugos zonos; 47 - Gamtos paminklų apsaugos zonos; 48 - Šilumos ir karšto vandens tiekimo tinklų apsaugos zonos; 49 - Vandentiekio, lietaus ir fekalinės kanalizacijos tinklų apsaugos zonos; Valstybinio jūrų uosto sanitarinė apsaugos zona; 19 - Nekilnojamųjų kultūros vertybių teritorija ir apsaugos zonos;		Klaipėdos miesto savivaldybė	VĮ KLAIPĖDOS VALSTYBINIO JŪRŲ UOSTO DIREKCIJA
3*	Paskirtis - Kitos paskirties žemė Naudojimo būdas - Kita speciali	Pastatų statyba nenumatoma			19 - Nekilnojamųjų kultūros vertybių teritorija ir apsaugos zonos; 29 - Vandens telkinių apsaugos juostos ir zonos; 49 - Vandentiekio, lietaus ir fekalinės kanalizacijos tinklų apsaugos zonos;			

**ŽEMĖS SKLYPO(Ų) PLANAS (SPRENDIMŲ BREŽINYS) M1:1000**  
**PERTVARKOMOS TERITORIJOS BENDRAS PLOTAS 10774599M<sup>2</sup>**  
**ATIDALINTŲ SKLYPŲ PLOTAI:**  
**SKLYPAS 2 - 10773568M<sup>2</sup>**  
**SKLYPAS 3 - 1031M<sup>2</sup>**

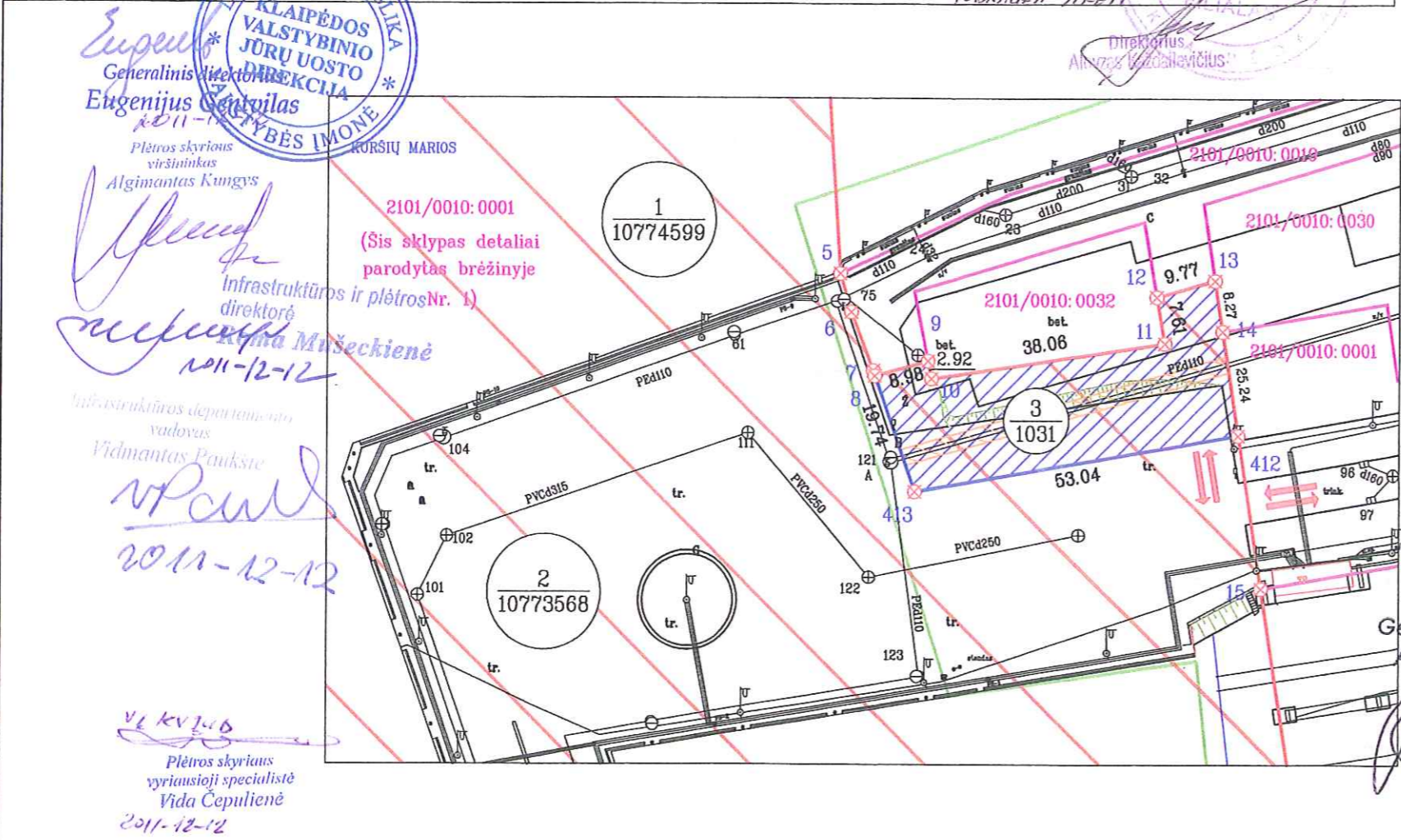
**PATVIRTINTA**  
 Klaipėdos miesto savivaldybės administracijos direktoriaus 2011 m. *gruodžio 22* d. įsakymu Nr. AD1-160

**SUDERINTA**  
 Žemėtvarkos skyriaus vedėja Raimonda Bružienė  
 20...m...mėn...d.

**SUTARTINIAI ŽYMĖJIMAI**

	Žemės sklypo numeris višuje, apačioje žemės sklypo plotas m <sup>2</sup>
	Esamos gretimų žemės sklypų ribos
	Planuojamo padalinti sklypo 2101/0010:0001 ribos
	Naujai suformuoto sklypo ribos padalinus planuojama atskirti teritorija
	Įvažiavimas išvažiavimas iš žemės sklypo
	Žemės sklypo ribos kampo taškas
	Klaipėdos miesto senamiestis (unikalus kodas 16075), nekilnojamo kultūros paveldo teritorijos riba
	Vandentiekio tinklų apsaugos zona

\* Padalinus 2101/0010:0001 žemės sklypą naujai suformuotas sklypas



**KLAIPĖDOS VALSTYBINIO JŪRŲ UOSTO DIREKCIJA**  
 Generalinis direktorius  
**Eugenijus Gentoilas**  
 Plėtros skyriaus viršininkas  
 Algimantas Kungys  
 Infrastruktūros ir plėtros Nr. 1) direktorė  
**Alma Mišeckienė**  
 2011-12-12  
 Infrastruktūros departamento vadovas  
 Vidmantas Paške  
 2011-12-12  
 Plėtros skyriaus vyriausioji specialistė  
**Vida Čepulienė**  
 2011-12-12

**SUDERINTA**  
 Klaipėdos miesto savivaldybės administracijos Urbanistinės plėtros departamento Paveldosaugos skyriaus vedėja  
**Edita Petrauskienė**  
 20...m...mėn...d.

**SUDERINTA**  
 Nacionalinės žemės tarnybos prie Žemės ūkio ministerijos Klaipėdos miesto žemėtvarkos skyriaus vedėja  
**Saulėnė Narkuvienė**  
 20...m...mėn...d.

**SUDERINTA**  
 Savivaldybės urbanistinės architektūros (vardas, pavardė) direktoriaus  
**Almantas Mureika**  
 2011 m. 12 15

Žemės sklypo plano prilyginamo detaliam planui organizatorius - AB "Klaipėdos laivų remontas" remdamasis žemės sklypo plano dokumento rengimo sutartimi Nr. 34-2011-87/TPS1-11/07, pasirašytą 2011-01-27 tarp VĮ Klaipėdos valstybinio jūrų uosto direkcijos ir AB "Klaipėdos laivų remontas"

**AB "KLAIPĖDOS LAIVŲ REMONTAS"**  
 (vardas, pavardė) direktoriaus  
**Alvydas Butkus**  
 2011.12.12

Sklypo Nr.	Formuojamo žemės sklypo plotas (m <sup>2</sup> )	Sklypo kampų žymėjimas	Sklypo kampų koordinatės	
			X	Y
3*	1031	8	6178306.78	319210.42
		9	6178309.21	319219.07
		10	6178306.35	319219.64
		11	6178312.07	319257.27
		12	6178319.57	319255.99
		13	6178322.21	319265.40
		14	6178314.03	319266.65
		412	6178297.26	319269.20
		413	6178288.15	319216.95

Pastaba: atidalinta žemės sklypo dalis yra Klaipėdos miesto senamiestyje (unikalus Kultūros vertybių registro kodas 16075, buvęs - U17), nekilnojamojo kultūros paveldo teritorijoje, kurios apsaugą reglamentuoja Nekilnojamojo kultūros paveldo apsaugos įstatymo 19 straipsnis, "Klaipėdos piliečių ir bastionų komplekso (G136KP) teritorijos ir apsaugos zonų ribų plano" sprendiniai pagal, kuriuos formuojamas sklypas patenka į nekilnojamųjų kultūros vertybių teritoriją ir apsaugos zoną bei vizualinės apsaugos pozonį ir "Klaipėdos pilies ir bastionų komplekso (G136KP) Žvejų g.12, Klaipėdoje nekilnojamojo kultūros paveldo apsaugos specialiojo plano - Klaipėdos pilies ir bastionų komplekso paveldosaugos projekto" teritorijai nustatyti tvarkymo reglamentai (Pauliaus Lindenau laivų statyklos statinių komplekso (G258K) vizualinės apsaugos pozonio teritorija. Tvarkymo reglamentus žiūrėti šio specialiojo plano sprendiniuose).  
 Ši pastaba galioja abiem atidalintiems žemės sklypams (skl. Nr.2 ir skl. Nr.3).

\* Padalinus 2101/0010:0001 žemės sklypą naujai suformuotas sklypas

**UAB "INŽINERINIAI TYRINĖJIMAI"**  
**KLAIPĖDOS FILIALAS**  
 Licencija Nr.1 R-ŽP-308, išduota 2009 m. gegužės 11 d.

Pareigos	Parašas	Vardas, pavardė	Data
Direktorius		Aloyzas Každalevičius	
Proj. autorius		Artūras Kludys (Nr. 2R-FP-537)	
Vykdytojas			
Komplekso Nr.	03-11K-4355 (brežinys Nr. 2)		A.V.