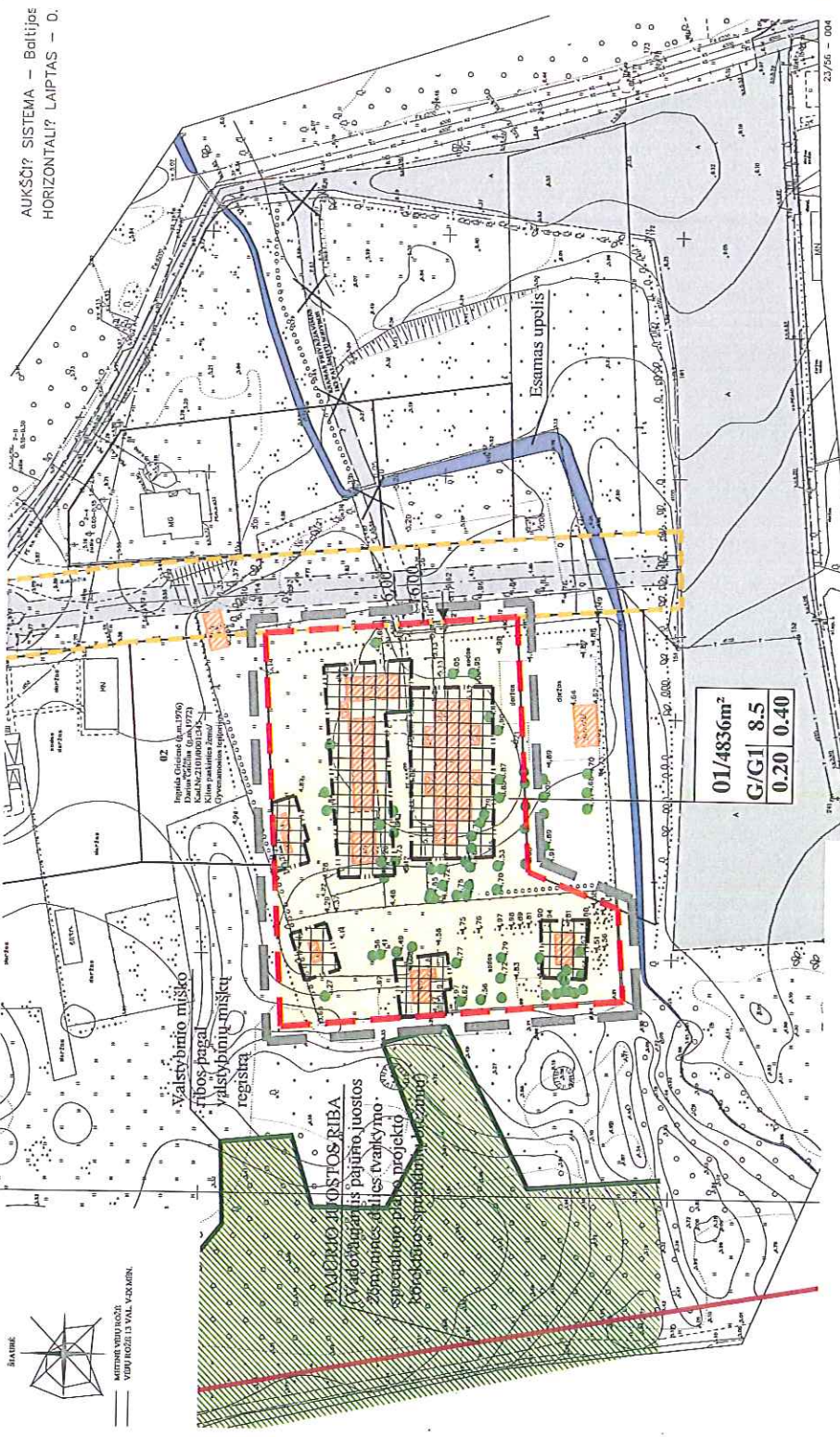
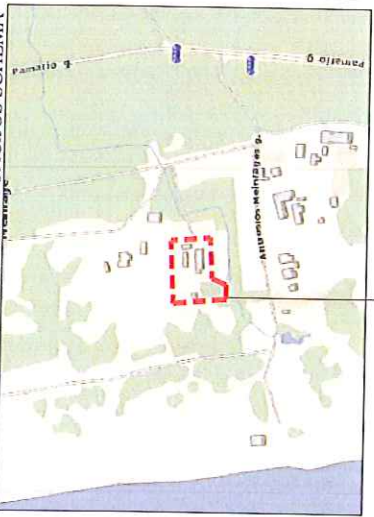
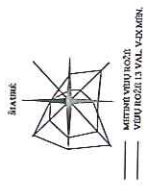


# KONCEPCIJOS NUSTATYMO STADIJA, VARIANTAS NR.2

Klaipėdos miesto savivaldybės tarybos  
2012 m. spalio 23 d. sprendimu Nr. T2 - 241  
PLANUOJAMOS TERITORIJOS SITUACIJOS SCHEMA



AUKŠČIŲ SISTEMA – Baltijos HORIZONTALIŲ LAIPTAS – 0.



Planuojama teritorija

SUTARTINIAI ŽENKLAI	
G/G1	TERITORIJOS TVARKYMO IR NAUDOJIMO REŽIMAI
	KITOS PASKIRTIES ŽEMĖS, GYVENAMOSIOS TERITORIJOS, VIENBUČIŲ IR DVIBUČIŲ GYVENAMAJŲ PASTATŲ STATYBOS
	PLANUOJAMOS TERITORIJOS RIBA
	SIŪLOMA SKL.YPO RIBA
	STATYBOS RIBA
	STATOMŲ STATINIŲ ZONA
	ĮVAŽIAVIMAS - IŠVAŽIAVIMAS, ĮEISMO KRYPTIS
	LAISVAI PASIRENKAMI REŽIMAI
	ESAMI PALŠMŲTŲ SODYBOS PASTATAI
	KELIO AŠINĖ LINIJA
	PRIVAŽIAVIMAS
	SKL.YPU GREITIMYBĖS
	PAJŪRIO JUOSTOS RIBA
	VALSTYBINIO MIŠKO RIBOS PAGAL VALSTYBINIŲ MIŠKŲ REGISTRĄ
	I-OSIOS IR II-OSIOS MELNRAGĖS DETALIŲ PLANŲ (PATVIRTINTI 2001-09-28 SPRENDIMU NR.479) SUFORMUOTA D KATEGORIJOS GATVĖ
	ESAMI VAISMEDŽIAI
	NAIKINAMAS ESAMAS PRIVAŽIAVIMAS IKI PALŠMŲTŲ SODYBOS

## PRIVALOMIEJI TERITORIJOS TVARKYMO REŽIMO REIKALAVIMAI

- |   |   |   |   |
|---|---|---|---|
| 1 | 2 | 1 | KONKRETUS TERITORIJOS NAUDOJIMO TIPAS;      |
| 2 | 3 | 2 | LEISTINAS PASTATŲ AUKŠTIS;                  |
| 3 | 4 | 3 | LEISTINAS ŽEMĖS SKL.YPO UŽSTATYMO TANKUMAS; |
|   |   | 4 | LEISTINAS SKL.YPO UŽSTATYMO INTENSIVUMAS;   |

**PRIVALUMAI** - 1) Atkuriamą sodybą, pagal susiklosčiusią šių dienų situaciją, su kuria sutinka savininkai ir miesto savivaldybė. 2) Neišdankomos sodybos dalys. 3) Racionaliai išnaudojamas visas žemės plotas.

**TRŪKUMAI** - Nėra.

TERITORIJA NUSTATYTA PAGAL TAIKOS SUTARTĮ. SIŪLOMA PRITARTI ŠIAM KONCEPCIJOS VARIANTUI. ŠI KONCEPCIJA PARENGTA PAGAL PASIRAŠYTA TAIKOS SUTARTĮ, TOKS SKLYPO SUFORMAVIMAS TENKINA SODYBOS SAVININKUS, NES UŽ NUGRIAUTUS PASTATUS, KURIE YRA UŽ SKLYPO RIBOS, SAVIVALDYBĖ SUFORMUOS ŽEMĖS SKLYPĄ LAISVUOSE ŽEMĖS PLOTUOSE.

PROGRESSYVUS PROJEKTA

www.pprjektai.lt  
I Žemės ūkio 5-7, LT-12122, Klaipėda  
Tel./fax: (816) 216071, info@pprjektai.lt

A047	P.V. ARCH.	D. ZUBAVIČIŪNĖ	2012
25024	IV. inžin.	S. KAZLAUSKIENĖ	2012
	PLAN.	D. ORENTIENĖ	2012
ETAPAS	PLANAVIMO ORGANIZATORIUS		
KNS	KLAIPĖDOS MIESTO SAVIVALDYBĖS ADMINISTRACIJOS DIREKTORIUS		

PROJEKTAS		ŽEMĖS SKL.YPO ANTROSIOS MELNRAGĖS G. 5, KLAIPĖDOS MIESTE DETALUSIS PLANAS
BRĖŽINYS	LAIDA	0
KONCEPCIJOS NUSTATYMO STADIJA		
BRĖŽINIO NUMERIS	FORMATAS	LAPAS LAPŲ
DP-11.01.06-KNS-001	A4	1 1

*(Handwritten signature)*