



**KLAIPĖDOS MIESTO SAVIVALDYBĖS
ADMINISTRACIJOS DIREKTORIUS**

ĮSAKYMAS

**DĖL ŽEMĖS SKLYPŲ TILŽĖS G. 64A IR TILŽĖS G. 66C, KLAIPĖDOJE, BEI JŲ
GRETIMYBIŲ DETALIOJO PLANO PATVIRTINIMO**

2010 m. birželio 3 d. Nr. AD1-1038
Klaipėda

Vadovaudamasis Lietuvos Respublikos vietos savivaldos įstatymo 29 straipsnio 8 dalies 2 ir 12 punktais, Lietuvos Respublikos teritorijų planavimo įstatymo 26 straipsnio 4 ir 8 dalimis, Klaipėdos miesto savivaldybės tarybos 2009 m. lapkričio 26 d. sprendimu Nr. T2-390 „Dėl pavedimo Klaipėdos miesto administracijos direktoriui tvirtinti specialiuosius ir detaliuosius planus bei Klaipėdos miesto savivaldybės tarybos 2007 m. gruodžio 20 d. sprendimo Nr. T2-407 pripažinimo netekusiu galios“ bei atsižvelgdamas į Valstybinės teritorijų planavimo ir statybos inspekcijos prie Aplinkos ministerijos Klaipėdos teritorijų planavimo ir statybos valstybinės priežiūros skyriaus teritorijų planavimo dokumento 2010-03-23 patikrinimo aktą Nr. TP1-697 ir uždarnosios akcinės bendrovės „KLAIPĖDOS ŽELDINIAI“ 2010-04-09 prašymą:

1. T v i r t i n u žemės sklypų Tilžės g. 64A ir Tilžės g. 66C, Klaipėdoje, bei jų gretimybių detalų planą (pridedami teritorijos tvarkymo ir naudojimo režimų plano brėžinys bei detaliojo plano aiškinamasis raštas, viso pridedama 11 lapų).

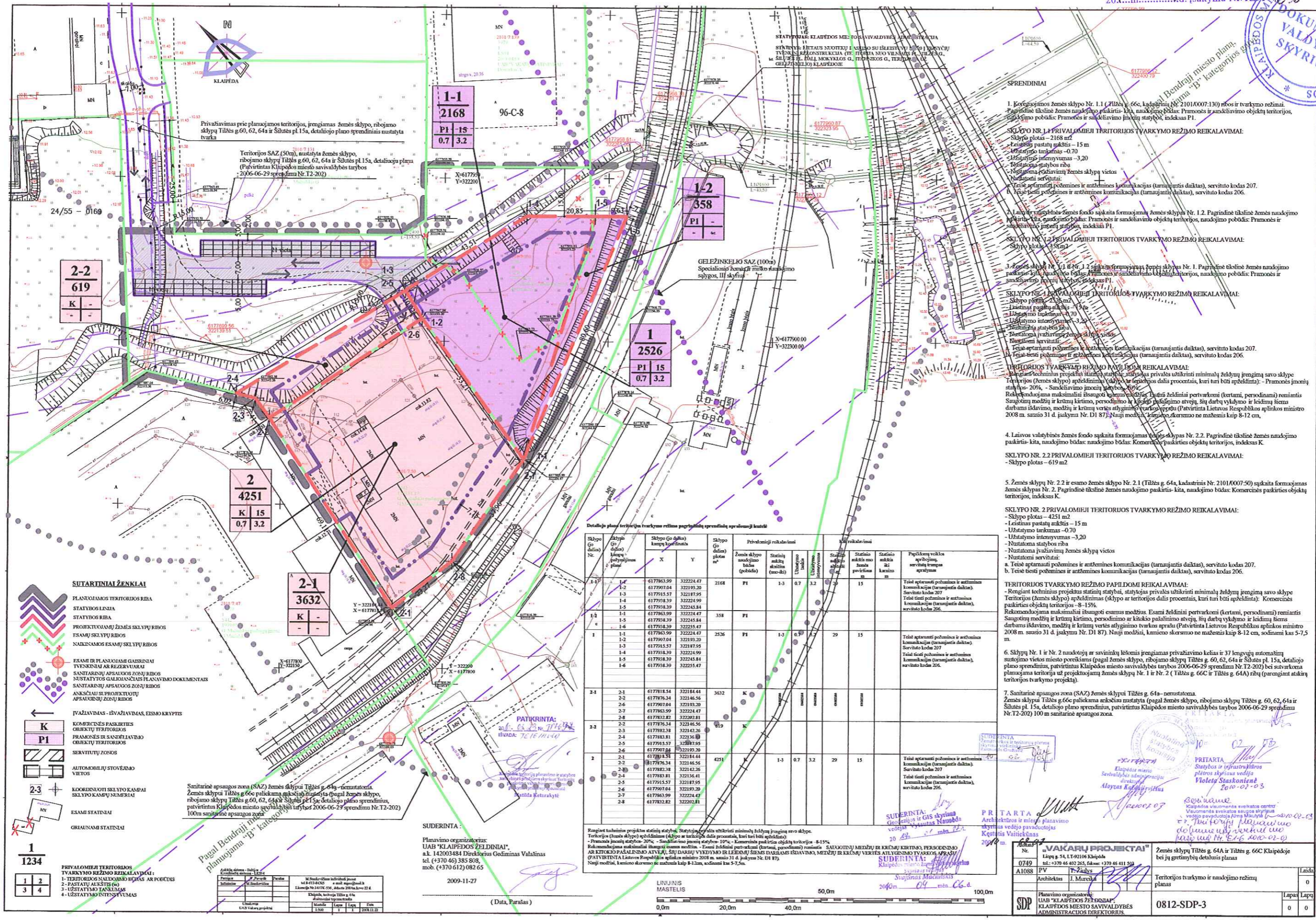
2. N u s t a t a u, kad patvirtintas detalusis planas įsigalioja kitą dieną po oficialaus informacinio pranešimo vietinėje spaudoje apie jo patvirtinimą ir viso detaliojo plano paskelbimo Klaipėdos miesto savivaldybės interneto tinklalapyje.

Šis įsakymas gali būti skundžiamas Lietuvos Respublikos administracinių bylų teisenos įstatymo nustatyta tvarka.

Savivaldybės administracijos direktorius

Aloyzas Každalevičius





- Konformuojamos žemės sklypo Nr. 1.1 (Tilžės g. 66c, kadastrinis Nr. 2101/007-130) ribos ir tvarkymo režimai. Pagrindinė tikslinė žemės naudojimo paskirtis - kita, naudojimo būdas: Pramonės ir sandėliavimo objektų teritorijos, naudojimo pobūdis: Pramonės ir sandėliavimo įmonių statybos, indeksas P1.
- SKLYPO NR. 1.1 PRIVALOMIEJI TERITORIJOS TVARKYMO REŽIMO REIKALAVIMAI:
- Sklypo plotas - 2168 m²
- Leistas pastatų aukštis - 15 m
- Užstatymo tankumas - 0.70
- Užstatymo intensyvumas - 3.20
- Nustatoma statybos riba
- Nustatoma įvažiavimų žemės sklypa vietos
- Nustatomi servitutai:
a. Teisė apstatyti požeminės ir antžeminės komunikacijos (tarnaujantis duktas), servituto kodas 207.
b. Teisė tiesyti požeminės ir antžeminės komunikacijos (tarnaujantis duktas), servituto kodas 206.
- Laivų ir ypatybės žemės fondo sąskaita formuojamas žemės sklypas Nr. 1.2. Pagrindinė tikslinė žemės naudojimo paskirtis - kita, naudojimo būdas: Pramonės ir sandėliavimo objektų teritorijos, naudojimo pobūdis: Pramonės ir sandėliavimo įmonių statybos, indeksas P1.
- SKLYPO NR. 1.2 PRIVALOMIEJI TERITORIJOS TVARKYMO REŽIMO REIKALAVIMAI:
- Sklypo plotas - 358 m²
- Leistas pastatų aukštis - 15 m
- Užstatymo tankumas - 0.70
- Užstatymo intensyvumas - 3.20
- Nustatoma statybos riba
- Nustatoma įvažiavimų žemės sklypa vietos
- Nustatomi servitutai:
a. Teisė apstatyti požeminės ir antžeminės komunikacijos (tarnaujantis duktas), servituto kodas 207.
b. Teisė tiesyti požeminės ir antžeminės komunikacijos (tarnaujantis duktas), servituto kodas 206.
- SKLYPO NR. 1.3 PRIVALOMIEJI TERITORIJOS TVARKYMO REŽIMO REIKALAVIMAI:
- Sklypo plotas - 2526 m²
- Leistas pastatų aukštis - 15 m
- Užstatymo tankumas - 0.70
- Užstatymo intensyvumas - 3.20
- Nustatoma statybos riba
- Nustatoma įvažiavimų žemės sklypa vietos
- Nustatomi servitutai:
a. Teisė apstatyti požeminės ir antžeminės komunikacijos (tarnaujantis duktas), servituto kodas 207.
b. Teisė tiesyti požeminės ir antžeminės komunikacijos (tarnaujantis duktas), servituto kodas 206.
- TERITORIJOS TVARKYMO REŽIMO REIKALAVIMAI:
- Rengiant techninius projektus statinių statybai, statybos privačios užtikrinti minimalų želdynų įrengimą savo sklype.
- Teritorijos (žemės sklypo) apželdinimas (sklypo ir teritorijos dalis procentais, kuri turi būti apželdinta) - Pramonės įmonių statybos - 20%, - Sandėliavimo įmonių statybos - 6%.
- Rekomenduojama maksimaliai išsargoti esančius medžius. Esami želdiniai pertvarkomi (kortami, persodinami) remiantis Saugotųjų medžių ir krūmų kirtimo, persodinimo ir kitokio pašalinimo atveju, šių darbų vykdymo ir leidimų šioms darbams išdavimo, medžių ir krūmų vertės atlyginimo tvarkos aprašą (Patvirtinta Lietuvos Respublikos aplinkos ministro 2008 m. sausio 31 d. įsakymu Nr. D1-87). Naši medžiai, kamieno skersmuo ne mažesnis kaip 8-12 cm, sodinami kaip 8-12 cm.
- Laivų ir ypatybės žemės fondo sąskaita formuojamas žemės sklypas Nr. 2.2. Pagrindinė tikslinė žemės naudojimo paskirtis - kita, naudojimo būdas: Komercinės paskirties objektų teritorijos, indeksas K.
- SKLYPO NR. 2.2 PRIVALOMIEJI TERITORIJOS TVARKYMO REŽIMO REIKALAVIMAI:
- Sklypo plotas - 619 m²
- Leistas pastatų aukštis - 15 m
- Užstatymo tankumas - 0.70
- Užstatymo intensyvumas - 3.20
- Nustatoma statybos riba
- Nustatoma įvažiavimų žemės sklypa vietos
- Nustatomi servitutai:
a. Teisė apstatyti požeminės ir antžeminės komunikacijos (tarnaujantis duktas), servituto kodas 207.
b. Teisė tiesyti požeminės ir antžeminės komunikacijos (tarnaujantis duktas), servituto kodas 206.
- Žemės sklypas Nr. 2.2 ir esamo žemės sklypo Nr. 2.1 (Tilžės g. 64a, kadastrinis Nr. 2101/007-50) sąskaita formuojamas žemės sklypas Nr. 2. Pagrindinė tikslinė žemės naudojimo paskirtis - kita, naudojimo būdas: Komercinės paskirties objektų teritorijos, indeksas K.
- SKLYPO NR. 2 PRIVALOMIEJI TERITORIJOS TVARKYMO REŽIMO REIKALAVIMAI:
- Sklypo plotas - 4251 m²
- Leistas pastatų aukštis - 15 m
- Užstatymo tankumas - 0.70
- Užstatymo intensyvumas - 3.20
- Nustatoma statybos riba
- Nustatoma įvažiavimų žemės sklypa vietos
- Nustatomi servitutai:
a. Teisė apstatyti požeminės ir antžeminės komunikacijos (tarnaujantis duktas), servituto kodas 207.
b. Teisė tiesyti požeminės ir antžeminės komunikacijos (tarnaujantis duktas), servituto kodas 206.
- TERITORIJOS TVARKYMO REŽIMO REIKALAVIMAI:
- Rengiant techninius projektus statinių statybai, statybos privačios užtikrinti minimalų želdynų įrengimą savo sklype.
- Teritorijos (žemės sklypo) apželdinimas (sklypo ir teritorijos dalis procentais, kuri turi būti apželdinta) - Komercinės paskirties objektų teritorijos - 8-15%.
- Rekomenduojama maksimaliai išsargoti esančius medžius. Esami želdiniai pertvarkomi (kortami, persodinami) remiantis Saugotųjų medžių ir krūmų kirtimo, persodinimo ir kitokio pašalinimo atveju, šių darbų vykdymo ir leidimų šioms darbams išdavimo, medžių ir krūmų vertės atlyginimo tvarkos aprašą (Patvirtinta Lietuvos Respublikos aplinkos ministro 2008 m. sausio 31 d. įsakymu Nr. D1-87). Naši medžiai, kamieno skersmuo ne mažesnis kaip 8-12 cm, sodinami kaip 5-7,5 m.
- Sklypas Nr. 1 ir Nr. 2 naudojant ar savininkų lėšomis įrengiamas privažiavimo kelias ir 37 lengvųjų automobilių sustojimo vietos miesto poreikiams (pagal žemės sklypo, ribojamo sklypų Tilžės g. 60, 62, 64 ir Šilutės pl. 15a, detaliojo plano sprendinių, patvirtintus Klaipėdos miesto savivaldybės tarybos 2006-06-29 sprendimu Nr. T2-202) bei sutvarkoma planuojama teritorija už projektojamų žemės sklypų Nr. 1 ir Nr. 2 (Tilžės g. 66C ir Tilžės g. 64A) ribų (parengiant atitinką teritorijos tvarkymo projektą).
- Sanitarinė apsaugos zona (SAZ) žemės sklypai Tilžės g. 64a - nemstatoma.
Žemės sklypai Tilžės g. 66c paliekama arksčiau nustatyta (pagal žemės sklypo, ribojamo sklypų Tilžės g. 60, 62, 64 ir Šilutės pl. 15a, detaliojo plano sprendinius, patvirtintus Klaipėdos miesto savivaldybės tarybos 2006-06-29 sprendimu Nr. T2-202) 100m sanitarinė apsaugos zona.

Detaliojo plano teritorijos tvarkymo režimo pagrindinių sprendinių aprašymas lentelė

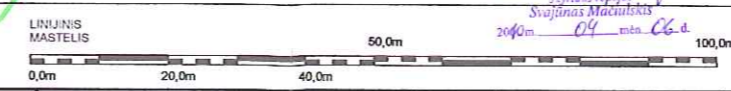
Sklypo (jei dalinis) Nr.	Sklypo (jei dalinis) Nr.	Sklypo (jei dalinis) Nr.	Sklypo (jei dalinis) Nr.	Privalomieji reikalavimai			Papildomieji reikalavimai		
				Žemės sklypo naudojimo būdas (požadus)	Statinių aukštis (m=sk)	Užstatymo tankumas	Statinių aukštis iki žemės paviršiaus (m)	Statinių aukštis iki kamieno (m)	Papildomų veiklos apibūdinimas, servituto kodas
1-1	1-1	1-1	1-1	P1	15	0.7	3.2	15	Teisė apstatyti požeminės ir antžeminės komunikacijos (tarnaujantis duktas), servituto kodas 207.
1-2	1-2	1-2	1-2	P1	15	0.7	3.2	15	Teisė apstatyti požeminės ir antžeminės komunikacijos (tarnaujantis duktas), servituto kodas 206.
1-3	1-3	1-3	1-3	P1	15	0.7	3.2	15	Teisė apstatyti požeminės ir antžeminės komunikacijos (tarnaujantis duktas), servituto kodas 206.
1-4	1-4	1-4	1-4	P1	15	0.7	3.2	15	Teisė apstatyti požeminės ir antžeminės komunikacijos (tarnaujantis duktas), servituto kodas 206.
1-5	1-5	1-5	1-5	P1	15	0.7	3.2	15	Teisė apstatyti požeminės ir antžeminės komunikacijos (tarnaujantis duktas), servituto kodas 206.
1-6	1-6	1-6	1-6	P1	15	0.7	3.2	15	Teisė apstatyti požeminės ir antžeminės komunikacijos (tarnaujantis duktas), servituto kodas 206.
1-7	1-7	1-7	1-7	P1	15	0.7	3.2	15	Teisė apstatyti požeminės ir antžeminės komunikacijos (tarnaujantis duktas), servituto kodas 206.
1-8	1-8	1-8	1-8	P1	15	0.7	3.2	15	Teisė apstatyti požeminės ir antžeminės komunikacijos (tarnaujantis duktas), servituto kodas 206.
1-9	1-9	1-9	1-9	P1	15	0.7	3.2	15	Teisė apstatyti požeminės ir antžeminės komunikacijos (tarnaujantis duktas), servituto kodas 206.
1-10	1-10	1-10	1-10	P1	15	0.7	3.2	15	Teisė apstatyti požeminės ir antžeminės komunikacijos (tarnaujantis duktas), servituto kodas 206.
1-11	1-11	1-11	1-11	P1	15	0.7	3.2	15	Teisė apstatyti požeminės ir antžeminės komunikacijos (tarnaujantis duktas), servituto kodas 206.
1-12	1-12	1-12	1-12	P1	15	0.7	3.2	15	Teisė apstatyti požeminės ir antžeminės komunikacijos (tarnaujantis duktas), servituto kodas 206.
1-13	1-13	1-13	1-13	P1	15	0.7	3.2	15	Teisė apstatyti požeminės ir antžeminės komunikacijos (tarnaujantis duktas), servituto kodas 206.
1-14	1-14	1-14	1-14	P1	15	0.7	3.2	15	Teisė apstatyti požeminės ir antžeminės komunikacijos (tarnaujantis duktas), servituto kodas 206.
1-15	1-15	1-15	1-15	P1	15	0.7	3.2	15	Teisė apstatyti požeminės ir antžeminės komunikacijos (tarnaujantis duktas), servituto kodas 206.
1-16	1-16	1-16	1-16	P1	15	0.7	3.2	15	Teisė apstatyti požeminės ir antžeminės komunikacijos (tarnaujantis duktas), servituto kodas 206.
1-17	1-17	1-17	1-17	P1	15	0.7	3.2	15	Teisė apstatyti požeminės ir antžeminės komunikacijos (tarnaujantis duktas), servituto kodas 206.
1-18	1-18	1-18	1-18	P1	15	0.7	3.2	15	Teisė apstatyti požeminės ir antžeminės komunikacijos (tarnaujantis duktas), servituto kodas 206.
1-19	1-19	1-19	1-19	P1	15	0.7	3.2	15	Teisė apstatyti požeminės ir antžeminės komunikacijos (tarnaujantis duktas), servituto kodas 206.
1-20	1-20	1-20	1-20	P1	15	0.7	3.2	15	Teisė apstatyti požeminės ir antžeminės komunikacijos (tarnaujantis duktas), servituto kodas 206.
1-21	1-21	1-21	1-21	P1	15	0.7	3.2	15	Teisė apstatyti požeminės ir antžeminės komunikacijos (tarnaujantis duktas), servituto kodas 206.
1-22	1-22	1-22	1-22	P1	15	0.7	3.2	15	Teisė apstatyti požeminės ir antžeminės komunikacijos (tarnaujantis duktas), servituto kodas 206.
1-23	1-23	1-23	1-23	P1	15	0.7	3.2	15	Teisė apstatyti požeminės ir antžeminės komunikacijos (tarnaujantis duktas), servituto kodas 206.
1-24	1-24	1-24	1-24	P1	15	0.7	3.2	15	Teisė apstatyti požeminės ir antžeminės komunikacijos (tarnaujantis duktas), servituto kodas 206.
1-25	1-25	1-25	1-25	P1	15	0.7	3.2	15	Teisė apstatyti požeminės ir antžeminės komunikacijos (tarnaujantis duktas), servituto kodas 206.
1-26	1-26	1-26	1-26	P1	15	0.7	3.2	15	Teisė apstatyti požeminės ir antžeminės komunikacijos (tarnaujantis duktas), servituto kodas 206.
1-27	1-27	1-27	1-27	P1	15	0.7	3.2	15	Teisė apstatyti požeminės ir antžeminės komunikacijos (tarnaujantis duktas), servituto kodas 206.
1-28	1-28	1-28	1-28	P1	15	0.7	3.2	15	Teisė apstatyti požeminės ir antžeminės komunikacijos (tarnaujantis duktas), servituto kodas 206.
1-29	1-29	1-29	1-29	P1	15	0.7	3.2	15	Teisė apstatyti požeminės ir antžeminės komunikacijos (tarnaujantis duktas), servituto kodas 206.
1-30	1-30	1-30	1-30	P1	15	0.7	3.2	15	Teisė apstatyti požeminės ir antžeminės komunikacijos (tarnaujantis duktas), servituto kodas 206.
1-31	1-31	1-31	1-31	P1	15	0.7	3.2	15	Teisė apstatyti požeminės ir antžeminės komunikacijos (tarnaujantis duktas), servituto kodas 206.
1-32	1-32	1-32	1-32	P1	15	0.7	3.2	15	Teisė apstatyti požeminės ir antžeminės komunikacijos (tarnaujantis duktas), servituto kodas 206.
1-33	1-33	1-33	1-33	P1	15	0.7	3.2	15	Teisė apstatyti požeminės ir antžeminės komunikacijos (tarnaujantis duktas), servituto kodas 206.
1-34	1-34	1-34	1-34	P1	15	0.7	3.2	15	Teisė apstatyti požeminės ir antžeminės komunikacijos (tarnaujantis duktas), servituto kodas 206.
1-35	1-35	1-35	1-35	P1	15	0.7	3.2	15	Teisė apstatyti požeminės ir antžeminės komunikacijos (tarnaujantis duktas), servituto kodas 206.
1-36	1-36	1-36	1-36	P1	15	0.7	3.2	15	Teisė apstatyti požeminės ir antžeminės komunikacijos (tarnaujantis duktas), servituto kodas 206.
1-37	1-37	1-37	1-37	P1	15	0.7	3.2	15	Teisė apstatyti požeminės ir antžeminės komunikacijos (tarnaujantis duktas), servituto kodas 206.
1-38	1-38	1-38	1-38	P1	15	0.7	3.2	15	Teisė apstatyti požeminės ir antžeminės komunikacijos (tarnaujantis duktas), servituto kodas 206.
1-39	1-39	1-39	1-39	P1	15	0.7	3.2	15	Teisė apstatyti požeminės ir antžeminės komunikacijos (tarnaujantis duktas), servituto kodas 206.
1-40	1-40	1-40	1-40	P1	15	0.7	3.2	15	Teisė apstatyti požeminės ir antžeminės komunikacijos (tarnaujantis duktas), servituto kodas 206.
1-41	1-41	1-41	1-41	P1	15	0.7	3.2	15	Teisė apstatyti požeminės ir antžeminės komunikacijos (tarnaujantis duktas), servituto kodas 206.
1-42	1-42	1-42	1-42	P1	15	0.7	3.2	15	Teisė apstatyti požeminės ir antžeminės komunikacijos (tarnaujantis duktas), servituto kodas 206.
1-43	1-43	1-43	1-43	P1	15	0.7	3.2	15	Teisė apstatyti požeminės ir antžeminės komunikacijos (tarnaujantis duktas), servituto kodas 206.
1-44	1-44	1-44	1-44	P1	15	0.7	3.2	15	Teisė apstatyti požeminės ir antžeminės komunikacijos (tarnaujantis duktas), servituto kodas 206.
1-45	1-45	1-45	1-45	P1	15	0.7	3.2	15	Teisė apstatyti požeminės ir antžeminės komunikacijos (tarnaujantis duktas), servituto kodas 206.
1-46	1-46	1-46	1-46	P1	15	0.7	3.2	15	Teisė apstatyti požeminės ir antžeminės komunikacijos (tarnaujantis duktas), servituto kodas 206.
1-47	1-47	1-47	1-47	P1	15	0.7	3.2	15	Teisė apstatyti požeminės ir antžeminės komunikacijos (tarnaujantis duktas), servituto kodas 206.
1-48	1-48	1-48	1-48	P1	15	0.7	3.2	15	Teisė apstatyti požeminės ir antžeminės komunikacijos (tarnaujantis duktas), servituto kodas 206.
1-49	1-49	1-49	1-49	P1	15	0.7	3.2	15	Teisė apstatyti požeminės ir antžeminės komunikacijos (tarnaujantis duktas), servituto kodas 206.
1-50	1-50	1-50	1-50	P1	15	0.7	3.2	15	Teisė apstatyti požeminės ir antžeminės komunikacijos (tarnaujantis duktas), servituto kodas 206.

- SUTARTINIAI ŽENKLAI**
- PLANUOJAMOS TERITORIJOS RIBA
 - STATYBOS LINIJA
 - STATYBOS RIBA
 - PROJEKTUOJAMŲ ŽEMĖS SKLYPŲ RIBOS
 - ESAMŲ SKLYPŲ RIBOS
 - NAIKINAMOS ESAMŲ SKLYPŲ RIBOS
 - ESAMI IR PLANUOJAMI GAISMINIAI TVENKINIAI AR REZERVARIAI
 - SANTARINIŲ APSAUGOS ZONŲ RIBOS
 - NUSTATYTI GALIOJANČIAIS PLANAVIMO DOKUMENTAIS
 - SANTARINIŲ APSAUGOS ZONŲ RIBOS
 - ANKŠČIAU SUPROJEKTUOTŲ APSAUGOS ZONŲ RIBOS
 - IVAIŽAVIMAS - IŠVAIŽAVIMAS, EISMO KRYPTIS
 - KOMERCINĖS PASKIRTIES OBJEKTO TERITORIJOS
 - PRAMONĖS IR SANDĖLIAVIMO OBJEKTO TERITORIJOS
 - SERVITUTO ZONOS
 - AUTOMOBILIŲ STOVĖJIMO VIETOS
 - KOORDINUOTI SKLYPO KAMPAI
 - SKLYPO KAMPŲ NUMERAI
 - ESAMŲ STATINIŲ
 - GRIUVANI STATINIAI

Sanitarinė apsaugos zona (SAZ) žemės sklypai Tilžės g. 64a - nemstatoma.
Žemės sklypai Tilžės g. 66c paliekama arksčiau nustatyta (pagal žemės sklypo, ribojamo sklypų Tilžės g. 60, 62, 64 ir Šilutės pl. 15a, detaliojo plano sprendinius, patvirtintus Klaipėdos miesto savivaldybės tarybos 2006-06-29 sprendimu Nr. T2-202) 100m sanitarinė apsaugos zona.

SUDERINTA:
Planavimo organizatorius: UAB "KLAIPĖDOS ŽELDINIAI", a.k. 142003484 Direktorius Gediminas Valašinas tel. (+370 46) 385 808, mob. (+370 612) 082 65

2009-11-27
(Data, Parašas)



<p>WAKARIJŲ PROJEKTAI Lietuvos Respublika, Klaipėdos m., Tilžės g. 54, LT-92106 Klaipėda tel.: +370 46 402 265, faksas: +370 46 411 540</p>		<p>Žemės sklypai Tilžės g. 64A ir Tilžės g. 66C Klaipėdoje bei jų gretimųjų detalius planus</p>
<p>Architektas J. Mureša</p>	<p>Teritorijos tvarkymo ir naudojimo režimų planas</p>	<p>Lapų 0</p>
<p>Planavimo organizatorius: UAB "KLAIPĖDOS ŽELDINIAI", KLAIPĖDOS MIESTO SAVIVALDYBĖS ADMINISTRACIJOS DIREKTORIUS</p>	<p>0812-SDP-3</p>	<p>Lapų 0</p>

PATVIRTINTA
Klaipėdos miesto savivaldybės
administracijos direktoriaus

2010 m. 06. 03. d. sprendimu Nr. AD1-1038



Žemės sklypų Tilžės g. 64a ir Tilžės g. 66c Klaipėdoje bei jų gretimųbių detalusis planas

AIŠKINAMASIS RAŠTAS

DETALIOJO PLANO SPRENDINIAI

1. Koreguojamos žemės sklypo Nr. 1.1 (Tilžės g. 66c, kadastrinis Nr. 2101/0007:130) ribos ir tvarkymo režimai. Pagrindinė tikslinė žemės naudojimo paskirtis - kita, naudojimo būdas: Pramonės ir sandėliavimo objektų teritorijos, naudojimo pobūdis: Pramonės ir sandėliavimo įmonių statybos, indeksas P1.

SKLYPO NR. 1.1 PRIVALOMIEJI TERITORIJOS TVARKYMO REŽIMO REIKALAVIMAI:

- Sklypo plotas – 2168 m²
- Leistinas pastatų aukštis – 15 m
- Užstatymo tankumas – 0.70
- Užstatymo intensyvumas – 3.20
- Nustatoma statybos riba
- Nustatoma įvažiavimų žemės sklypą vietos
- Nustatomi servitutai:
 - a. Teisė aptarnauti požemines ir antžemines komunikacijas (tarnaujantis daiktas), servituto kodas 207.
 - b. Teisė tiesti požemines ir antžemines komunikacijas (tarnaujantis daiktas), servituto kodas 206.

2. Laisvos valstybinės žemės fondo sąskaita formuojamas žemės sklypas Nr. 1.2. Pagrindinė tikslinė žemės naudojimo paskirtis- kita, naudojimo būdas: Pramonės ir sandėliavimo objektų teritorijos, naudojimo pobūdis: Pramonės ir sandėliavimo įmonių statybos, indeksas P1.

SKLYPO NR. 1.2 PRIVALOMIEJI TERITORIJOS TVARKYMO REŽIMO REIKALAVIMAI:

- Sklypo plotas – 358 m²

3. Žemės sklypų Nr. 1.1 ir Nr. 1.2 sąskaita formuojamas žemės sklypas Nr. 1. Pagrindinė tikslinė žemės naudojimo paskirtis- kita, naudojimo būdas: Pramonės ir sandėliavimo objektų teritorijos, naudojimo pobūdis: Pramonės ir sandėliavimo įmonių statybos, indeksas P1.

SKLYPO NR.1 PRIVALOMIEJI TERITORIJOS TVARKYMO REŽIMO REIKALAVIMAI:

- Sklypo plotas – 2526 m²
- Leistinas pastatų aukštis – 15 m

- Užstatymo tankumas –0.70
- Užstatymo intensyvumas –3.20
- Nustatoma statybos riba
- Nustatoma įvažiavimų žemės sklypą vietos
- Nustatomi servitutai:
 - a. *Teisė aptarnauti požemines ir antžemines komunikacijas (tarnaujantis daiktas), servituto kodas 207.*
 - b. *Teisė tiesti požemines ir antžemines komunikacijas (tarnaujantis daiktas), servituto kodas 206.*

TERITORIJOS TVARKYMO REŽIMO PAPILDOMI REIKALAVIMAI:

- Rengiant techninius projektus statinių statybai, statytojas privalės užtikrinti minimalų želdynų įrengimą savo sklype. Teritorijos (žemės sklypo) apželdinimas (sklypo ar teritorijos dalis procentais, kuri turi būti apželdinta): pramonės įmonių statybos- 20%, sandėliavimo įmonių statybos- 10%

Rekomenduojama maksimaliai išsaugoti esamus medžius. Esami želdiniai pertvarkomi (kertami, persodinami) remiantis Saugotinių medžių ir krūmų kirtimo, persodinimo ar kitokio pašalinimo atveju, šių darbų vykdymo ir leidimų šiems darbams išdavimo, medžių ir krūmų vertės atlyginimo tvarkos aprašu (Patvirtinta Lietuvos Respublikos aplinkos ministro 2008 m. sausio 31 d. įsakymu Nr. D1 87). Nauji medžiai, kamieno skersmuo ne mažesnis kaip 8-12 cm.

4. Laisvos valstybinės žemės fondo sąskaita formuojamas žemės sklypas Nr. 2.2. Pagrindinė tikslinė žemės naudojimo paskirtis- kita, naudojimo būdas: naudojimo būdas: Komercinės paskirties objektų teritorijos, indeksas K.

SKLYPO NR. 2.2 PRIVALOMIEJI TERITORIJOS TVARKYMO REŽIMO REIKALAVIMAI:

- Sklypo plotas – 619 m²

5. Žemės sklypų Nr. 2.2 ir esamo žemės sklypo Nr. 2.1 (Tilžės g.64a, kadastrinis Nr. 2101/0007:50) sąskaita formuojamas žemės sklypas Nr. 2. Pagrindinė tikslinė žemės naudojimo paskirtis- kita, naudojimo būdas: Komercinės paskirties objektų teritorijos, indeksas K.

SKLYPO NR. 2 PRIVALOMIEJI TERITORIJOS TVARKYMO REŽIMO REIKALAVIMAI:

- Sklypo plotas – 4251 m²
- Leistinas pastatų aukštis – 15 m
- Užstatymo tankumas –0.70
- Užstatymo intensyvumas –3.20
- Nustatoma statybos riba
- Nustatoma įvažiavimų žemės sklypą vietos
- Nustatomi servitutai:
 - a. *Teisė aptarnauti požemines ir antžemines komunikacijas (tarnaujantis daiktas), servituto kodas 207.*
 - b. *Teisė tiesti požemines ir antžemines komunikacijas (tarnaujantis daiktas), servituto kodas 206.*

TERITORIJOS TVARKYMO REŽIMO PAPILDOMI REIKALAVIMAI:

- Rengiant techninius projektus statinių statybai, statytojas privalės užtikrinti minimalų želdynų įrengimą savo sklype. Teritorijos (žemės sklypo) apželdinimas (sklypo ar teritorijos dalis procentais, kuri turi būti apželdinta): Komercinės paskirties objektų teritorijos –8–15%. Rekomenduojama maksimaliai išsaugoti esamus medžius. Esami želdiniai pertvarkomi (kertami, persodinami) remiantis Saugotinių medžių ir krūmų kirtimo, persodinimo ar kitokio pašalinimo atveju, šių darbų vykdymo ir leidimų šiems darbams išdavimo, medžių ir krūmų vertės atlyginimo tvarkos aprašu (Patvirtinta Lietuvos Respublikos aplinkos ministro 2008 m. sausio 31 d. įsakymu Nr. D1 87). Nauji medžiai, kamieno skersmuo ne mažesnis kaip 8-12 cm, sodinami kas 5-7,5 m.

6. Sklypų Nr. 1 ir Nr. 2 naudotojų ar savininkų lėšomis įrengiamas privažiavimo kelias ir 37 lengvųjų automašinių sustojimo vietos miesto poreikiams (pagal žemės sklypo, ribojamo sklypų Tilžės g. 60, 62, 64a ir Šilutės pl. 15a, detaliojo plano sprendinius, patvirtintus Klaipėdos miesto savivaldybės tarybos 2006-06-29 sprendimu Nr. T2-202) bei sutvarkoma planuojama teritorija už projektuojamų žemės sklypų Nr. 1 ir Nr. 2 (Tilžės g. 66c ir Tilžės g. 64a) ribų (parengiant atskirą teritorijos tvarkymo projektą).

7. Sanitarinė apsaugos zona (SAZ) žemės sklypui Tilžės g. 64a– nenustatoma. Žemės sklypui Tilžės g. 66c paliekama anksčiau nustatyta (pagal žemės sklypo, ribojamo sklypų Tilžės g. 60, 62, 64a ir Šilutės pl. 15a, detaliojo plano sprendinius, patvirtintus Klaipėdos miesto savivaldybės tarybos 2006-06-29 sprendimu Nr. T2-202) 100 m sanitarinė apsaugos zona.

**DETALIOJO PLANO TERITORIJOS TVARKYMO REŽIMO
PAGRINDINIŲ SPRENDINIŲ APRAŠOMOSIOS LENTELĖS**

SKLYPAS NR.1	
PRIVALOMIEJI TERITORIJOS TVARKYMO REŽIMO REIKALAVIMAI	
Teritorijos (žemės sklypo) naudojimo būdas ir/ar pobūdis	Žemės sklypas Nr. 1 (Tilžės g. 66c, sklypo plotas 2526 m ²), pagrindinė tikslinė žemės naudojimo paskirtis- kita, naudojimo būdas- pramonės ir sandėliavimo teritorijos, naudojimo pobūdis- pramonės ir sandėliavimo įmonių statybos, indeksas P1.
Leistinas pastatų aukštis metrais	- 15 m
Leistinas žemės sklypo užstatymo tankumas	- 0.7
Leistinas sklypo užstatymo intensyvumas	- 3.2
Statinių statybos vieta	- nenustatoma
Statybos riba	- nustatoma
Statybos linija	- nenustatoma
Komunalinių ar vietinių inžinerinių tinklų ir pastatų šildymo sistemų prijungimo sąlygos	Projektuojami komunaliniai tinklai: - Elektros energijos tiekimas numatomas iš esamo įvado sklype Tilžės g. 64a. - Telekomunikacijų tinklai pajungiami iš artimiausių ryšių tinklų Tilžės gatvėje. - Pastatai šildomi iš vietinės vietiniu kuru kūrenamos katilinės esančios sklype Tilžės g. 64a. - Vandens tiekimui siūlos dvi alternatyvos: 1. Planuojama nauja vandentiekio linija (VIP), kuri bus pajungiamą prie vandentiekio linijos esančios šalia Tilžės gatvės taške 1 ir pagal Klaipėdos miesto Bendrajame plane numatytos gatvės "B" kategorijos trasoje prie esamos vandentiekio linijos taške 3 (bus sužiedinti vandentiekio tinklai esantys Tilžės gatvėje su Šilutės pl. vandentiekio linija) rekonstruojant dalį esamo vandentiekio įvado (pakeičiant vamzdžio skersmenį) į UAB "Klaipėdos želdiniai". Dalis

	<p>planuojamos vandentiekio linijos trasos planuojama UAB "Klaipėdos želdiniai" teritorijoje, kurioje pagal specialiųjų žemės ir miško naudojimo sąlygas bus nustatytos vandentiekio apsaugos zonos ir aptarnavimo servitutai.</p> <p>2. Planuojama dvi vandentiekio linijos (2VIP), kurios bus pajungiamos prie vandentiekio linijos esančios šalia Tilžės gatvės taško 1 ir klojamos iki UAB "Klaipėdos želdiniai" ribos, taško 3.</p> <p>- Buitinės nuotekos šalinamos į esamus UAB "Klaipėdos želdiniai" (sklypas Tilžės g. 64a) nuotekų tinklus.</p> <p>- Planuojamoje teritorijoje (ir nuo automobilių stovėjimo aikštelės) susidariusios paviršinės nuotekos bus šalinamos į šalia planuojamos teritorijos esamą griovį arba pastatytus Klaipėdos miesto savivaldybės lietaus vandens tinklus pagal paviršinių nuotekų tvarkymo reglamento (Žin., 2007, Nr. 42-1594) reikalavimus.</p>
Susisiekimo sistemos organizavimas, transporto šrautai, skersiniai gatvės važiuojamosios dalies profiliniai	[važiavimas į teritoriją - iš Tilžės gatvės
Servitutai (teisė į svetimą žemės sklypą ar jo dalį suteikiama naudotis žemės įstatymo nustatyta tvarka)	<p>a. Teisė aptarnauti požemines ir antžemines komunikacijas (tarnaujantis daiktas), servituto kodas 207.</p> <p>b. Teisė tiesyti požemines ir antžemines komunikacijas (tarnaujantis daiktas), servituto kodas 206.</p>
PAPILDOMI REIKALAVIMAI	
(Kai planuojama teritorija yra svarbi kraštovaizdžio apsaugos, urbanistiniu, architektūriniu ar paveldosaugos požiūriu)	
Urbanistiniai ir architektūriniai (tūrinis, erdvinis sprendimas, atsižvelgiant į aukštybinių pastatų išdėstymą, statybines ir apdailos medžiagas)	- Nenustatoma
Gamtos ir kultūros paveldo vertybių apsauga: (atsižvelgiant į veiklą saugomose teritorijose reglamentuojančių dokumentų nuostatas)	
1. Saugojimo režimai:	- Nenustatoma
2. Sklypo tvarkymo režimas	- Nenustatoma
3. Sklypo naudojimo režimas	- Nenustatoma
4. Tvarkymo darbai	- Nenustatoma
5. Tvarkymo darbai želdiniams	- Esami želdiniai pertvarkomi (kertami, persodinami) remiantis "Saugotinių medžių ir krūmų kirtimo, persodinimo ar kitokio pašalinimo atveju, šių darbų vykdymo ir leidimų šiems darbams išdavimo, medžių ir krūmų vertės atlyginimo aprašu" (PATVIRTINTA Lietuvos Respublikos aplinkos ministro 2008 m. sausio 31 d. įsakymu Nr. D1-87). Nauji medžiai, kamieno skersmuo ne mažesnis kaip 8-12 cm, sodinami kas 5-7,5 m.
Teritorijos (žemės sklypo) apželdinimas (sklypo ar teritorijos dalis procentais, kuri turi būti apželdinta)	<p>Teritorijos (žemės sklypo) apželdinimas (sklypo ar teritorijos dalis procentais, kuri turi būti apželdinta):</p> <ul style="list-style-type: none"> - Pramonės įmonių statybos- 20% - Sandėliavimo įmonių statybos- 10% - Rekomenduojama maksimaliai išsaugoti esamus medžius

SKLYPAS NR.2	
PRIVALOMIEJI TERITORIJOS TVARKYMO REŽIMO REIKALAVIMAI	
Teritorijos (žemės sklypo) naudojimo būdas ir/ar pobūdis	Žemės sklypas Nr. 2 (Tilžės g. 64a, sklypo plotas 4251 m ²), pagrindinė tikslinė žemės naudojimo paskirtis- kita, naudojimo būdas - komercinės paskirties objektų teritorijos, indeksas K.
Leistinas pastatų aukštis metrais	- 15 m
Leistinas žemės sklypo užstatymo tankumas	- 0.7
Leistinas sklypo užstatymo intensyvumas	- 3.2
Statinių statybos vieta	- nenustatoma
Statybos riba	- nustatoma
Statybos linija	- nenustatoma
Komunalinių ar vietinių inžinerinių tinklų ir pastatų šildymo sistemų prijungimo sąlygos	<p>Projektuojami komunaliniai tinklai:</p> <ul style="list-style-type: none"> - Elektrinės energijos tiekimas numatomas iš esamo įvado sklype Tilžės g. 64a. - Telekomunikacijų tinklai pajungiami iš artimiausių ryšių tinklų Tilžės gatvėje. - Pastatai šildomi iš vietinės vietiniu kuru kūrenamos katilinės esančios

	<p>sklype Tilžės g. 64a.</p> <p>- Vandens tiekimui siūloma dvi alternatyvos:</p> <p>1. Planuojama nauja vandentiekio linija (VIP), kuri bus pajungiama prie vandentiekio linijos esančios šalia Tilžės gatvės taške 1 ir pagal Klaipėdos miesto Bendrajame plane numatytos gatvės "B" kategorijos trasoje prie esamos vandentiekio linijos taške 3 (bus sužiedinti vandentiekio tinklai esantys Tilžės gatvėje su Šilutės pl. vandentiekio linija) rekonstruojant dalį esamo vandentiekio įvado (pakeičiant vamzdžio skersmenį) į UAB "Klaipėdos želdiniai". Dalis planuojamos vandentiekio linijos trasos planuojama UAB "Klaipėdos želdiniai" teritorijoje, kurioje pagal specialiųjų žemės ir miško naudojimo sąlygas bus nustatytos vandentiekio apsaugos zonos ir aptarnavimo servitutai.</p> <p>2. Planuojama dvi vandentiekio linijos (2VIP), kurios bus pajungiamos prie vandentiekio linijos esančios šalia Tilžės gatvės taške 1 ir klojamos iki UAB "Klaipėdos želdiniai" ribos, taško 3.</p> <p>- Buitinės nuotekos šalinamos į esamus UAB "Klaipėdos želdiniai" (sklypas Tilžės g. 64a) nuotekų tinklus.</p> <p>- Planuojamoje teritorijoje (ir nuo automobilių stovėjimo aikštelės) susidariusios paviršinės nuotekos bus šalinamos į šalia planuojamos teritorijos esamą griovį arba pastatytus Klaipėdos miesto savivaldybės lietaus vandens tinklus pagal paviršinių nuotekų tvarkymo reglamento (Žin., 2007, Nr. 42-1594) reikalavimus.</p>
Susisiekimo sistemos organizavimas, transporto srautai, skersiniai gatvės važiuojamosios dalies profiliai	- Įvažiavimas į teritoriją - iš Tilžės gatvės
Servitutai (teisė į svetimą žemės sklypą ar jo dalį suteikiama naudotis žemės įstatymo nustatyta tvarka)	<p>a. Teisė aptarnauti požemines ir antžemines komunikacijas (tarnaujantis daiktas), servituto kodas 207.</p> <p>b. Teisė tiesti požemines ir antžemines komunikacijas (tarnaujantis daiktas), servituto kodas 206.</p>
PAPILDOMI REIKALAVIMAI	
(Kai planuojama teritorija yra svarbi kraštovaizdžio apsaugos, urbanistinių, architektūrinių ar paveldosaugos požiūriu)	
Urbanistiniai ir architektūriniai (tūrinis, erdvinis sprendimas, atsižvelgiant į aukštybinių pastatų išdėstymą, statybines ir apdailos medžiagas)	- Nenustatoma
Gamtos ir kultūros paveldo vertybių apsauga: (atsižvelgiant į veiklą saugomose teritorijose reglamentuojančių dokumentų nuostatas)	
1. Saugojimo režimai:	- Nenustatoma
2. Sklypo tvarkymo režimas	- Nenustatoma
3. Sklypo naudojimo režimas	- Nenustatoma
4. Tvarkymo darbai	- Nenustatoma
5. Tvarkymo darbai želdiniams	- Esami želdiniai pertvarkomi (kertami, persodinami) remiantis "Saugotinių medžių ir krūmų kirtimo, persodinimo ar kitokio pašalinimo atveju, šių darbų vykdymo ir leidimų šiems darbams išdavimo, medžių ir krūmų vertės atlyginimo aprašu" (PATVIRTINTA Lietuvos Respublikos aplinkos ministro 2008 m. sausio 31 d. įsakymu Nr. D1-87). Nauji medžiai, kamieno skersmuo ne mažesnis kaip 8-12 cm, sodinami kas 5-7.5 m.
Teritorijos (žemės sklypo) apželdinimas (sklypo ar teritorijos dalis procentais, kuri turi būti apželdinta)	<p>Teritorijos (žemės sklypo) apželdinimas (sklypo ar teritorijos dalis procentais, kuri turi būti apželdinta):</p> <p>- Komercinės paskirties objektų teritorijos –8-15%.</p> <p>- Rekomenduojama maksimaliai išsaugoti esamus medžius</p>

PLANUOJAMOS TERITORIJOS PLĖTROS KONCEPCIJA IR VERTINIMAS

Siekiant racionaliai išnaudoti planuojamą teritoriją ir atsižvelgiant į projektuojamus magistralinius komunalinius inžinerinius tinklus (Lietaus nuotekų baseino su išleistuvu Nr. 20 į Trinyčių tvenkinį rekonstrukcija (teritorija nuo Vilniaus pl., Tilžės g., Šilutės pl. dalį, Mokyklos g., Technikos g., teritorija už geležinkelio) Klaipėdoje- statytojas; Klaipėdos miesto savivaldybės administracija) detaliuoju planu numatoma:

- Nekeičiant žemės sklypų pagrindinės tikslinės žemės naudojimo paskirties, būdo ir pobūdžio keisti žemės sklypo Tilžės g. 66c vietą ir plotą ir žemės sklypo Tilžės g. 64a plotą, paliekant neužstatytą koridorių inžinerinėms komunikacijoms šiaurinėje planuojamos teritorijos pusėje;

- Sklypų Nr. 1 ir Nr. 2 naudotojų ar savininkų lėšomis įrengiamas privažiavimo kelias ir 37 lengvųjų automašinių sustojimo vietos miesto poreikiams (pagal žemės sklypo, ribojamo sklypų Tilžės g. 60, 62, 64a ir Šilutės pl. 15a, detaliojo plano sprendinius, patvirtintus Klaipėdos miesto savivaldybės tarybos 2006-06-29 sprendimu Nr. T2-202) bei sutvarkoma planuojama teritorija už projektuojamų žemės sklypų Nr. 1 ir Nr. 2 (Tilžės g. 66c ir Tilžės g. 64a) ribų (parengiant atskirą teritorijos tvarkymo projektą).

Planuojama ūkinė veikla projektuojamuose žemės sklypuose: prekyba augalais ir želdinimui skirtomis priemonėmis su prekybos – sandėliavimo patalpomis, administracinėmis – buitinėmis patalpomis, bierių produktų sandėliavimo aikštelėmis, aukštaūgių augalų demonstracine aikšte ir privažiavimo keliais. Projektuojamuose žemės sklypuose Nr. 1 ir Nr. 2 galima esamų pastatų rekonstrukcija, priestatų statyba, naujų pastatų statyba.

Ekonominės veiklos rūšies kodas (pagal EKONOMINĖS VEIKLOS RŪŠIŲ
KLASIFIKATORIŲ (EVRK 2 RED.)):

(1)- Ekonominės veiklos pavadinimas - Gėlių ir sodinukų didmeninė prekyba;- Klasė 46.22.

(2)- Ekonominės veiklos pavadinimas - Kitų prekių mažmeninė prekyba specializuotose parduotuvėse;- Grupė 47.7.

(3)- Ekonominės veiklos pavadinimas - Gėlių, sodinukų, sėklų, trąšų, naminių gyvūnėlių ir jų ėdalo mažmeninė prekyba specializuotose parduotuvėse;- Klasė 47.76.

(4)- Ekonominės veiklos pavadinimas - Kita specializuota mažmeninė prekyba;- Poklasis 47.78.90.

(5) - Ekonominės veiklos pavadinimas - Kraštovaizdžio tvarkymas;- Klasė 81.30.

Fizikinė, cheminė ir biologinė tarša numatoma neviršijanti normatyviniais dokumentais leistinių dydžių:

- planuojamos ūkinės veiklos sukiamas triukšmo lygis neviršys leistino 65 dBA triukšmo lygio dienos metu gyvenamųjų ir visuomeninės paskirties pastatų aplinkoje, nakties metu ūkinė veikla nebus vykdoma;

- biologinių teršalų nesusidarys;- pavojingų medžiagų statybos ir eksploatacijos metu planuojamuose žemės sklypuose naudoti ar saugoti nenumatoma.

Planuojama teritorija yra "Žemės sklypo, ribojamo sklypų Tilžės g. 60, 62, 64a ir Šilutės plentas 15a" detaliuoju planu nustatytoje 100 m sanitarinėje apsaugos zonoje. Sklypui Tilžės g. 66c paliekama anksčiau nustatyta 100 m sanitarinė apsaugos zona. Remiantis Sveikatos apsaugos ministro 2004-08-19 įsakymu Nr. V-586 " Dėl sanitarinių apsaugos zonų ribų

nustatymo ir režimo taisyklių patvirtinimo" - planuojama ūkinė-komercinė veikla nėra įrašyta į planuojamos ūkinės veiklos, kurios poveikis aplinkai privalo būti vertinamas, rūšių sąrašą. Sanitarinė apsaugos zona (SAZ) sklypui Tilžės g. 64a- nenustatoma.

Planuojamas projektuojamos teritorijos apželdinimas pagal "Atskirųjų rekreacinės paskirties želdynų plotų normas" (patvirtinta LR Aplinkos ministro 2007 m. gruodžio 21 d. įsakymu Nr. D1-694):- pramonės įmonių statybai – 20%, sandėliavimo įmonių statybai – 10% želdynų nuo viso žemės sklypo ploto, įskaitant vejas ir gėlynus;- komercinės paskirties objektų teritorijos - 15%.

Teritorijos reljefas nekeičiamas. - Esami želdiniai pertvarkomi (kertami, persodinami) remiantis "Saugotinių medžių ir krūmų kirtimo, persodinimo ar kitokio pašalinimo atveju, šių darbų vykdymo ir leidimų šioms darbams išdavimo, medžių ir krūmų vertės atlyginimo aprašu" (PATVIRTINTA Lietuvos Respublikos aplinkos ministro 2008 m. sausio 31 d. įsakymu Nr. D1-87). Nauji medžiai, kamieno skersmuo ne mažesnis kaip 8-12 cm, sodinami kas 5-7,5 m. Sklype pavojingi taršos objektai neprojektuojami, neigiamas planuojamos ūkinės veiklos poveikis aplinkai ir gretimybėms nenumatomas, gretimuose žemės sklypuose vykdoma ar planuojama ūkinė veikla apribojimų planuojamai ūkinei veiklai neturi. Tvarkant atliekas (ypač griovimo) vadovautis "Atliekų tvarkymo taisyklėmis", patvirtintomis 2003-12-30 aplinkos ministro įsakymu Nr. 722 (Žin., 2004, Nr. 68-2381).

Įvertinus gamtines sąlygas (vietovės reljefą, vyraujančių vėjų kryptis), esamą infrastruktūrą (inžinerinių tinklų bei esamą kelių tinklą), galimų ūkinės veiklos vietų padėtį urbanizuotų teritorijų atžvilgiu, šių vietų padėtį saugomų teritorijų ir teritorijų, kuriose nėra istorinių, kultūros arba archeologinių vertybių atžvilgiu, teritorija tinkama numatomai ūkinei veiklai vykdyti.

INŽINERINIAI TINKLAI

Reikalingi energetiniai ištekliai ūkinei veiklai planuojamoje teritorijoje (orientaciniai):

Elektros energijai: 75 kW (esamas galingumas);
Gatvių apšvietimui: 2.2 kW
Vandeniui: 1000 m³/metus;
Gamybinių ir buitinių nuotekų: 1000 m³/metus;
Paviršinių nuotekų: ~ 4000 m³/metus;
Gaisrų gesinimui (lauko): ~ 15 l/s;
Gaisrų gesinimui (vidaus): ~ 2 × 162 l/min.

VANDENS TIEKIMO SISTEMA IR NUOTEKŲ TVARKYMO SISTEMOS

Esami vandentiekio ir nuotekų tinklai

Planuojamame teritorijoje, Tilžės g. Nr. 64a ir Tilžės Nr. 66c priklausančiame UAB "Klaipėdos želdiniai" į esamus pastatus geriamos kokybės vanduo tiekiamas esama vandentiekio linija Ø65 iš AB "Klaipėdos vanduo" eksploatuojamų vandens tiekimo sistemų.

Esamų pastatų eksploatavimo metu susidariusios gamybinės – buitinės nuotekos šalinamos į sklype esamus kanalizacijos tinklus, kurie yra pajungti prie AB “Klaipėdos vanduo” eksploatuojamų kanalizacijos sistemų.

Iš UAB “Klaipėdos želdiniai” eksploatuojamos teritorijos paviršinės (lietaus) nuotekos šalinamos esamais lietaus kanalizacijos tinklais į šalia teritorijos esamą griovį, kurio kanalizavimui Klaipėdos miesto savivaldybės užsakymu yra parengtas techninis projektas, bet jo įgyvendinimo laikas nėra žinomas. Šiuo metu šalia UAB “Klaipėdos želdiniai” priklausančios teritorijos esamas griovys šalia geležinkelio yra kanalizsuotas (g/b vamzdis Ø700 mm).

Planuojami vandentiekio ir nuotekų tinklai

Planuojamoje teritorijoje priimant vandens tiekimo ir nuotekų šalinimo sprendinius vadovautasi: Klaipėdos miesto vandens tiekimo ir nuotekų tvarkymo infrastruktūros plėtros specialiuoju planu, patvirtintu Savivaldybės tarybos 2005-03-31 sprendimu Nr. T2-74, (pakeitimas 2009-05-29 sprendimu Nr. T2-221); Klaipėdos miesto ir gretimų teritorijų lietaus nuotekų tinklų specialiuoju planu, patvirtintu Savivaldybės tarybos 2009-01-29 sprendimu Nr. T2-9 registro Nr.09-9.

Planuojamoje teritorijoje esamų ir planuojamų objektų aprūpinimas vandeniu ir nuotekų šalinimas planuojamas vadovaujantis AB “Klaipėdos vanduo” 2009-06-04 išduotomis techninėmis sąlygomis Nr. 6/3-417, Lauko gaisrinio vandentiekio tinklų ir statinių projektavimo ir įrengimo taisyklėmis (Žin., 2009, Nr. 63-2538) ir įvertinus esamą situaciją.

Vandens tiekimui siūloma dvi alternatyvos:

1. Planuojama nauja vandentiekio linija (VIP), kuri bus pajungiamą prie vandentiekio linijos esančios šalia Tilžės gatvės taške 1 ir pagal Klaipėdos miesto Bendrajame plane numatytos gatvės “B” kategorijos trasoje prie esamos vandentiekio linijos taške 3 (bus sužiedinti vandentiekio tinklai esantys Tilžės gatvėje su Šilutės pl. vandentiekio linija) rekonstruojant dalį esamo vandentiekio įvado (pakeičiant vamzdžio skersmenį) į UAB “Klaipėdos želdiniai”. Dalis planuojamos vandentiekio linijos trasos planuojama UAB “Klaipėdos želdiniai” teritorijoje, kurioje pagal specialiųjų žemės ir miško naudojimo sąlygas bus nustatytos vandentiekio apsaugos zonos ir aptarnavimo servitutai.

2. Planuojama dvi vandentiekio linijos (2VIP), kurios bus pajungiamos prie vandentiekio linijos esančios šalia Tilžės gatvės taške 1 ir klojamos iki UAB “Klaipėdos želdiniai” ribos, taško 3.

Įrengus planuojamą vandentiekio liniją/linijas bus užtikrintas vandens tiekimas buitiniams – gamybiniais bei gaisru gesinimo poreikiams. Planuojama, kad per metus bus suvartojama apie 1.0 tūkst. m³ vandens.

Planuojamoje teritorijoje susidariusios gamybinės – buitinės nuotekos bus šalinamos į esamus UAB “Klaipėdos želdiniai” nuotekų tinklus, esant būtinybei juos rekonstruoti ar vykdyti jų plėtrą.

Planuojamoje teritorijoje (ir nuo automobilių stovėjimo aikštelės) susidariusios paviršinės nuotekos bus šalinamos į šalia planuojamos teritorijos esamą griovį arba pastatytus Klaipėdos miesto savivaldybės lietaus vandens tinklus. Bus panaudoti esami lietaus kanalizacijos tinklai, o esant būtinybei jie bus rekonstruoti arba vykdoma jų plėtrą.

Planuojama pratęsti esamo griovio (šalia geležinkelio) kanalizavimą. Planuojama nauja lietaus vandens tinklo linija nuo taško “A” iki taško “B” (pasijungimas į suprojektuotus Klaipėdos miesto savivaldybės lietaus vandens tinklus).

Planuojamoje teritorijoje, įgyvendinant (ruošiant techninius projektus) vandens tiekimo ir nuotekų šalinimo sprendinius vadovautis aukščiau paminėtais specialiaisiais planais, įvertinti esamą situaciją (kokie specialiųjų planų sprendiniai jau yra įgyvendinti) LR Vyriausybės

nutarimo Nr. 614 "Dėl Kuršių marių vandens kokybės gerinimo programos patvirtinimo" (Žin., 2006, Nr. 71-2629) ir Paviršinių nuotekų tvarkymo reglamento (Žin., 2007, Nr. 42-1594) reikalavimais.

ELEKTROS TINKLAI

Detaliojo plano rengimo metu Vartotojas nenumato didinti leistiną naudoti elektros galią. Todėl elektros energijos tiekimas į planuojamą teritoriją nesprenžiamas - paliekami esami elektros tinklai.

Esant poreikiui didinti galią techninio projekto rengimo metu būtina išsiimti iš AB "VST" technines sąlygas.

Esamas ir esant poreikiui projektuojamas požemines 0,4 kV - 10 kV elektros kabelines linijas, patenkančias po važiuojamąją dalimi būtina apsaugoti plokštėmis, gaubtais arba kloti apsauginiame vamzdyje.

Esamų ir esant poreikiui projektuojamų požeminių 0,4 kV - 10 kV elektros kabelių linijų apsaugos zona - žemės juosta, kurios plotis po 1 metrą nuo linijos konstrukcijų kraštinių taškų. Rengiant statinių projektus turi būti išlaikytas 0,6 metro atstumas nuo šių linijų iki pastatų ir statinių.

TELEKOMUNIKACIJŲ TINKLAI

Projekto telekomunikacijų dalies sprendiniai parengti pagal AB "TEO LT" projektavimo sąlygas 2009-06-15 Nr. 03-2-05-2572.

Telekomunikacijų tinklai į planuojamą teritoriją tiesiami nuo esamų AB "TEO LT" telekomunikacijų tinklų Tilžės gatvėje, paklojant naują ryšių kanalizaciją ir įrengiant RKŠ tipo šulinius.

Rengiant statinių projektus projektuojamos telekomunikacijų kabelinės linijos neturi patekti po gatvių važiuojamosiomis dalimis. Priešingu atveju būtina telekomunikacijų tinklus apsaugoti plokštėmis, gaubtais, kloti apsauginiame vamzdyje.

Projektuojant ryšių linijų kabelines linijas privaloma numatyti apsaugos zonas, kurių plotis po 2 metrus abipus požeminio kabelio trasos.

Detaliojo plano sprendinius tikslinti techninio projekto stadijoje.

GATVIŲ APŠVIETIMO TINKLAI

Projekto gatvių apšvietimo dalies sprendiniai parengti pagal UAB "Gatvių apšvietimas" projektavimo sąlygas Nr. 09.24/224, išduotas 2009-06-03.

Detaliojo plano ribose projektuojama nauja gatvių apšvietimo įranga. Projektuojama gatvių apšvietimo įranga – cinkuotos atramos, gatvių apšvietimo šviestuvai su negyvsidabrinėmis Na išlydžio lempomis, požeminis kabelis – sumontuojami ir įrengiami planuojamoje teritorijoje tam numatytose vietose.

Projektuojamos gatvių apšvietimo įrangos prijungimui ir valdymui bendro naudojimo teritorijoje numatomas įrengti gatvių apšvietimo valdymo skydas su televaldymo ir apšvietos reguliavimo įranga. Valdymo skydas užmaitinamas iš AB "VST" skirstomųjų elektros tinklų gavus technines sąlygas naujos galios prijungimui.

Gatvių apšvietimo įrangos galios prijungimui prie operatoriaus skirstomųjų tinklų būtina gauti operatoriaus skirstomųjų tinklų Klaipėdos miesto skyriaus technines sąlygas.

Projektuojamas gatvių apšvietimo kabelines linijas, patenkančias po važiuojamąją dalimi ar klojant po trinkelį dangą, būtina apsaugoti plokštėmis, gaubtais arba kloti apsauginiame vamzdyje.

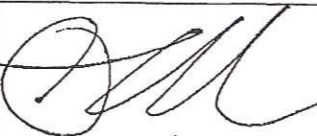
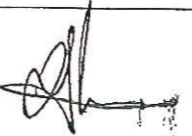
Požeminės 0.4 kV elektros kabelių linijos apsaugos zona - žemės juosta, kurios plotis po 1 metrą nuo linijos konstrukcijų kraštinių taškų. Nuotolis nuo šios linijos iki pastatų ir statinių - 0,6 metro privalo būti išlaikyta rengiant statinių projektus.

Detaliojo plano sprendinius tikslinti techninio projekto stadijoje.

ŠILUMOS TIEKIMAS

Projektuojamuose sklypuose Nr. 1 ir Nr. 2 esamus pastatus, planuojamą statyti priestatą ir naujus pastatus (bendras šilumos poreikis - apie 80 kW) jungti prie miesto šilumos tinklų – netikslinga. Artimiausia šiluminė kamera yra Tilžės gatvėje – apie 350 m nuo planuojamo sklypo, plėtoti planuojamoje teritorijoje šilumos tiekimo tinklus miesto šilumos tinklai nenumato. Kaimyniniai sklypai šildymui naudoja dujinį kurą. UAB “Klaipėdos želdiniai” esamą katilinę kūrena vietiniu kietu kuru (tame tarpe ir medienos atliekomis).

Esama katilinė šiuo metu dirba nepilnu pajėgumu. Todėl šilumos tiekimui visiems pastatams (jų apšildomoms dalims) ir karštam vandeniui ruošti bus naudojama esama kieto kuro katilinė. Katilinėje yra 2 katilai kūrenami malkomis - “Viadrus U26/10” po 48 kW galios.

Pareigos	Vardas, pavardė	Atestato Nr.	Parašas	Data
Projekto vadovas	Tomas Žiulys	A1088		2010
Architektas	Juozas Mureika			2010