



**KLAIPĖDOS MIESTO SAVIVALDYBĖS
ADMINISTRACIJOS DIREKTORIUS**

**ĮSAKYMAS
DĖL ŽEMĖS SKLYPO NĖGIŲ G. 2, KLAIPĖDOJE,
DETALIOJO PLANO PATVIRTINIMO**

2010 m. liepos 21 d. Nr. AD1-1312
Klaipėda

Vadovaudamasis Lietuvos Respublikos vietos savivaldos įstatymo 29 straipsnio 8 dalies 2 ir 12 punktais, Lietuvos Respublikos teritorijų planavimo įstatymo 26 straipsnio 4 ir 8 dalimis, Klaipėdos miesto savivaldybės tarybos 2009 m. lapkričio 26 d. sprendimu Nr. T2-390 „Dėl pavedimo Klaipėdos miesto administracijai tvirtinti specialiuosius ir detaliuosius planus bei Klaipėdos miesto savivaldybės tarybos 2007 m. gruodžio 20 d. sprendimo Nr. T2-407 pripažinimo netekusiu galios“ bei atsižvelgdamas į Valstybinės teritorijų planavimo ir statybos inspekcijos prie Aplinkos ministerijos Vilniaus teritorijų planavimo ir statybos valstybinės priežiūros skyriaus teritorijų planavimo dokumento 2010-04-07 patikrinimo aktą Nr. TP1-880 ir uždarosios akcinės bendrovės „PREKYBOS NAMAI „VIDAR“ 2010-04-12 raštą Nr. M/JL-14:

1. T v i r t i n u žemės sklypo Nėgių g. 2, Klaipėdoje, detalų planą (pridedami teritorijos tvarkymo ir naudojimo režimų brėžinys, susisiekimo komunikacijų ir inžinerinės infrastruktūros objektų brėžinys bei detaliojo plano aiškinamasis raštas).

2. N u s t a t a u, kad patvirtintas detalusis planas įsigalioja kitą dieną po oficialaus informacinio pranešimo vietinėje spaudoje apie jo patvirtinimą ir viso detaliojo plano paskelbimo Klaipėdos miesto savivaldybės interneto tinklalapyje.

Šis įsakymas gali būti skundžiamas Lietuvos Respublikos administracinių bylų teisenos įstatymo nustatyta tvarka.

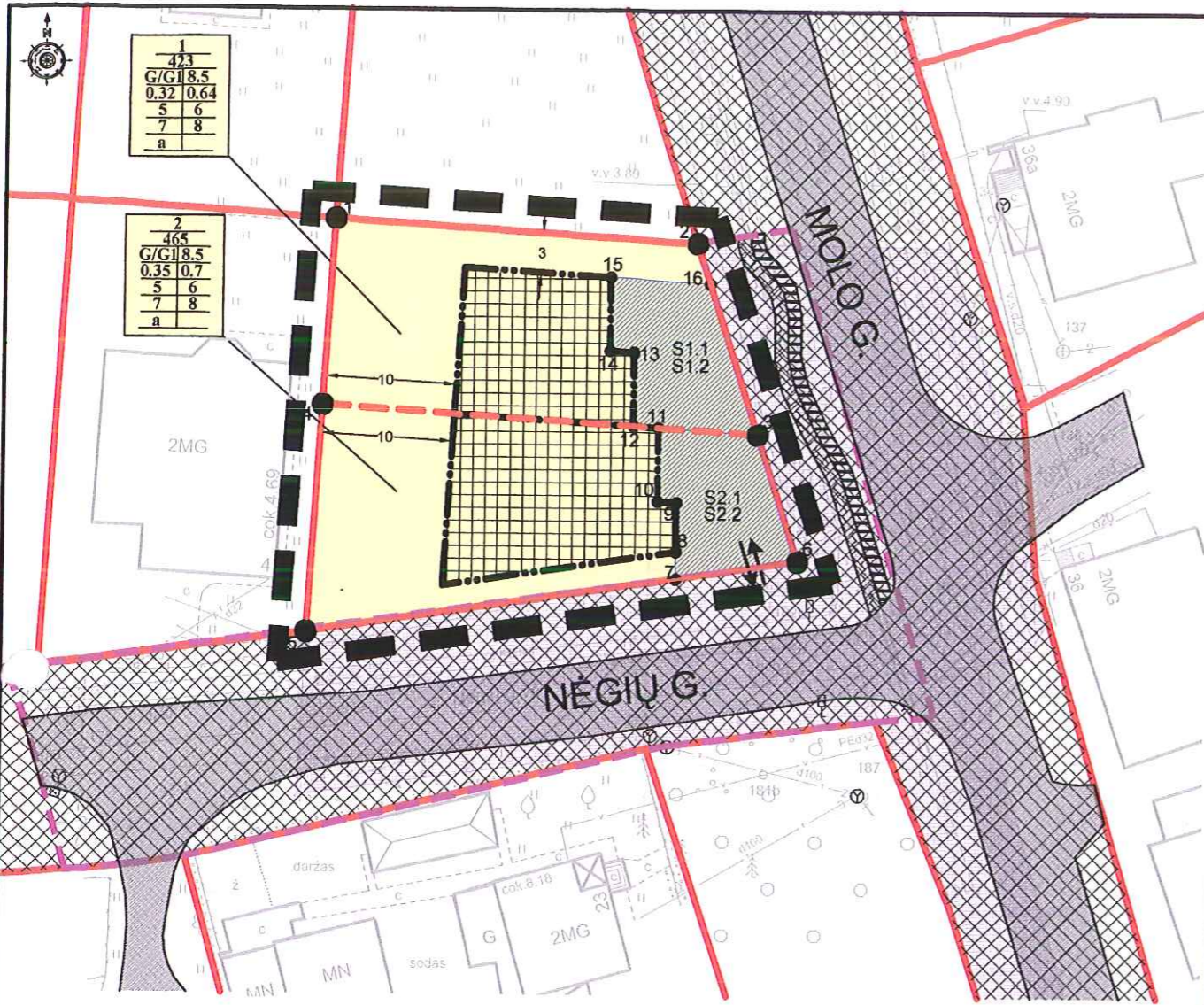
Savivaldybės administracijos direktorius



Aloyzas Každalevičius



PATVIRTINTA
Klaipėdos miesto savivaldybės administracijos
direktoriaus 2010 liepos 21 d. įsakymu Nr. AD1-1312



PRIVALOMIEJI TERITORIJOS TVARKYMO IR NAUDOJIMO REKALAVIMAI

SKLYPO NR.	SKLYPO KAMPIŲ PAŽYMĖJIMAS PLANE	SKLYPO KAMPIŲ KOORDINATĖS		SKLYPO PLOŠČIAMS M ²	TERITORIJOS ŽEMĖS NAUDOJIMO BŪDAS IR AR POBŪDIS	LEISTINAS PASTATŲ ALKŠTIS METRAIS	LEISTINAS ŽEMĖS SKLYPO UŽSTATYMO TANKUMAS	LEISTINAS ŽEMĖS SKLYPO UŽSTATYMO INTENSIVUMAS	STATINIŲ STATYBOS ZONA, STATYBOS REBAR LINIJA	KOMUNALINIJŲ VETINŲ INŽINERINŲ TINKLŲ IR PASTATŲ ŠILDYMO SISTEMŲ PRILIEČIMO SĄLYGOS	SUSISEKIMO SISTEMOS ORGANIZAVIMAS	SERVITUTŲ	PAPILDOMIEJI TERITORIJOS TVARKYMO IR NAUDOJIMO REKALAVIMAI
		X	Y										
1	1	6181575.11	317347.19	423	GG1	65	0.32	0.64	1. STATYBOS RBA	1. PLANUOJAMUJE TERITORIJOJE YRA ESAMI ELEKTROS RYŠIŲ TINKLAI. 2. NUMATOMAS ŠILDYMO BŪDAS - DUKIS	1. PATERKAMŲ SKLYPAI NR. 1, 6 NEGIJŲ GATVĖS PER SKLYPAI NR. 2 NUMATOMAS PRIVAŽIŲ, 2. AUTOMOBILIŲ PARKAVIMAS NUMATOMAS PLANUOJAMŲ PASTATŲ GARAŽUOSE.	TARPAVALYTIŠKAS DAKTAS: S1.1 - KELIO SERVITUTAS, SUTERKANTIS TERŠETIŲ VAŽUOTI. S1.2 - SERVITUTAS, SUTERKANTIS TERŠETIŲ POŽEMNES R. ANTIŽEMNES KOMUNIKACIJAS, APITARVULIUS BEI JOMIS VALDŲTIS.	I. VEIKLA SKLYPO RIBOSE: 1.1. ŽELVŲ NAUDOJIMAS PLOŠČIUS NE MAŽIAU KAP 20% ŽEMĖS SKLYPO PLOŠČI. 1.2. PLANUOJAMŲ BLOKŲ TIKSLINIS GYVENAMŲJŲ NAMŲ STATYBOS REBAR GALIMA TIKSLINIS RENKANTIS STATINIO PROJEKTA. 1.4. AUTOMOBILIŲ PARKAVIMAS NUMATOMAS PLANUOJAMŲ PASTATŲ GARAŽUOSE. 1.5. VIDAUS VALYTIŠKŲ LUKŲ TINKLŲ TĖL. SPECIALIŲ ŽEMĖS RIBŲ ŠILDYMO SĄLYGŲ PATVIRTINIMO PLANUOJAMUJE TERITORIJOJE NEBŪS VYDOMA DARSŲ KLIRE TURĖTI NEGAJŲ POVEIKŲ. GYDOMESIMAS BEI REHABILITAVIMAS GAMTOS ŠTELAVIMAS R. KURORTO HIGIENIŠKŲ BŪKLĖ. 1.6. PAGAL KLAIPĖDOS Miesto BENDRŲJŲ PLANŲ PLANUOJAMA TERITORIA PATENKŲ MAŽAUKŠČIŲ NAMŲ STATYBOS TERITORIA. II. ŽEMĖS SKLYPO APBŪDINIAI: 1.1. ELEKTROS LINIJŲ APSAUGOS ZONOS. 1.2. KURORTŲ APSAUGOS ZONOS - 40M2. 1.3. DUKOTIŲ APSAUGOS ZONOS. III. VEIKLA UŽ SKLYPO RIBŲ: 1.1. TERITORIA UŽ SKLYPO RIBŲ, ORGANIZATORIS SAVO LĖŠOMIS SUTVARKO APŽELDINIA, PENKIA DARSŲJŲ RĖŠŲJŲ TARA, TAPPAT PENKIA NEGIJŲ GATVĖS ATKARPA MESHAKOS SAHRYDOS RA, BENDRAS TERITORIJOS PLOŠČIUS, ABEM SKLYPŲ SAHRYDOS RA.
	2	6181573.42	317374.63										
	3	6181559.14	317379.29										
	4	6181561.17	317348.32										
2	4	6181561.17	317348.32	465	GG1	65	0.35	0.70	1. STATYBOS RBA	1. PLANUOJAMUJE TERITORIJOJE YRA ESAMI ELEKTROS RYŠIŲ TINKLAI. 2. NUMATOMAS ŠILDYMO BŪDAS - DUKIS	1. PATERKAMŲ SKLYPAI NR. 2, 6 NEGIJŲ GATVĖS PER PLANUOJAMŲ PRIVAŽIŲ, 2. AUTOMOBILIŲ PARKAVIMAS NUMATOMAS PLANUOJAMŲ PASTATŲ GARAŽUOSE.	TARPAVALYTIŠKAS DAKTAS: S2.1 - KELIO SERVITUTAS, SUTERKANTIS TERŠETIŲ VAŽUOTI. S2.2 - SERVITUTAS, SUTERKANTIS TERŠETIŲ POŽEMNES R. ANTIŽEMNES KOMUNIKACIJAS, APITARVULIUS BEI JOMIS VALDŲTIS.	I. VEIKLA SKLYPO RIBOSE: 1.1. ŽELVŲ NAUDOJIMAS PLOŠČIUS NE MAŽIAU KAP 20% ŽEMĖS SKLYPO PLOŠČI. 1.2. PLANUOJAMŲ BLOKŲ TIKSLINIS GYVENAMŲJŲ NAMŲ STATYBOS REBAR GALIMA TIKSLINIS RENKANTIS STATINIO PROJEKTA. 1.4. AUTOMOBILIŲ PARKAVIMAS NUMATOMAS PLANUOJAMŲ PASTATŲ GARAŽUOSE. 1.5. VIDAUS VALYTIŠKŲ LUKŲ TINKLŲ TĖL. SPECIALIŲ ŽEMĖS RIBŲ ŠILDYMO SĄLYGŲ PATVIRTINIMO PLANUOJAMUJE TERITORIJOJE NEBŪS VYDOMA DARSŲ KLIRE TURĖTI NEGAJŲ POVEIKŲ. GYDOMESIMAS BEI REHABILITAVIMAS GAMTOS ŠTELAVIMAS R. KURORTO HIGIENIŠKŲ BŪKLĖ. 1.6. PAGAL KLAIPĖDOS Miesto BENDRŲJŲ PLANŲ PLANUOJAMA TERITORIA PATENKŲ MAŽAUKŠČIŲ NAMŲ STATYBOS TERITORIA. II. ŽEMĖS SKLYPO APBŪDINIAI: 1.1. ELEKTROS LINIJŲ APSAUGOS ZONOS. 1.2. KURORTŲ APSAUGOS ZONOS - 40M2. 1.3. DUKOTIŲ APSAUGOS ZONOS. III. VEIKLA UŽ SKLYPO RIBŲ: 1.1. TERITORIA UŽ SKLYPO RIBŲ, ORGANIZATORIS SAVO LĖŠOMIS SUTVARKO APŽELDINIA, PENKIA DARSŲJŲ RĖŠŲJŲ TARA, TAPPAT PENKIA NEGIJŲ GATVĖS ATKARPA MESHAKOS SAHRYDOS RA, BENDRAS TERITORIJOS PLOŠČIUS, ABEM SKLYPŲ SAHRYDOS RA.
	3	6181559.14	317379.29										
	5	6181549.65	317382.38										
	6	6181544.17	317345.27										

SUTARTINIAI ŽENKLAI

TERITORIJOS TVARKYMO IR NAUDOJIMO REŽIMAI

- n - SKLYPO NUMERIS
 - m - SKLYPO PLOŠČIAMS M²
 - 1 - TERITORIJOS ŽEMĖS SKLYPO NAUDOJIMO BŪDAS IR AR POBŪDIS
 - G - GYVENAMOSIOS TERITORIJOS
 - G - MAŽAUKŠČIŲ GYVENAMŲJŲ NAMŲ STATYBOS
 - 2 - LEISTINAS PASTATŲ ALKŠTIS
 - 3 - LEISTINAS ŽEMĖS SKLYPO UŽSTATYMO TANKUMAS
 - 4 - LEISTINAS ŽEMĖS SKLYPO UŽSTATYMO INTENSIVUMAS
 - 5 - STATINIŲ STATYBOS ZONA, STATYBOS REBAR LINIJA (ŽŪRĖTI! SUTARTINIUS ŽENKLUS)
 - 6 - KOMUNALINIJŲ VETINŲ INŽINERINŲ TINKLŲ IR PASTATŲ ŠILDYMO SISTEMŲ PRILIEČIMO SĄLYGOS
 - 7 - SUSISEKIMO SISTEMOS ORGANIZAVIMAS
 - 8 - SERVITUTAI
 - a - PAPILDOMIEJI TERITORIJOS TVARKYMO IR NAUDOJIMO REŽIMO REKALAVIMAI
- PLANUOJAMOS TERITORIJOS RBA
 - ESAMŲ SKLYPŲ RIBOS
 - PROJEKTUOJAMŲ SKLYPŲ RIBOS
 - STATYBOS RBA
 - STATOMŲ STATINIŲ ZONA
 - ← MAŽAVIMAS, IŠVAŽAVIMAS, ESMO KRYPTIS

KITI ŽENKLAI

- MAŽAUKŠČIŲ GYVENAMŲJŲ NAMŲ STATYBOS
- SUSISEKIMO IR INŽINERINŲ TINKLŲ KORIDORUS
- ESAMŲ IR PLANUOJAMŲ INŽINERINŲ TINKLŲ APSAUGOS ZONOS
- ESAMOS GATVĖS
- PĖSŲJŲJŲ DIRAČŲ TAKAI
- ESAMI PASTATAI
- GATVĖS SAUJONOS LINIJOS
- TVARKOMA TERITORIA

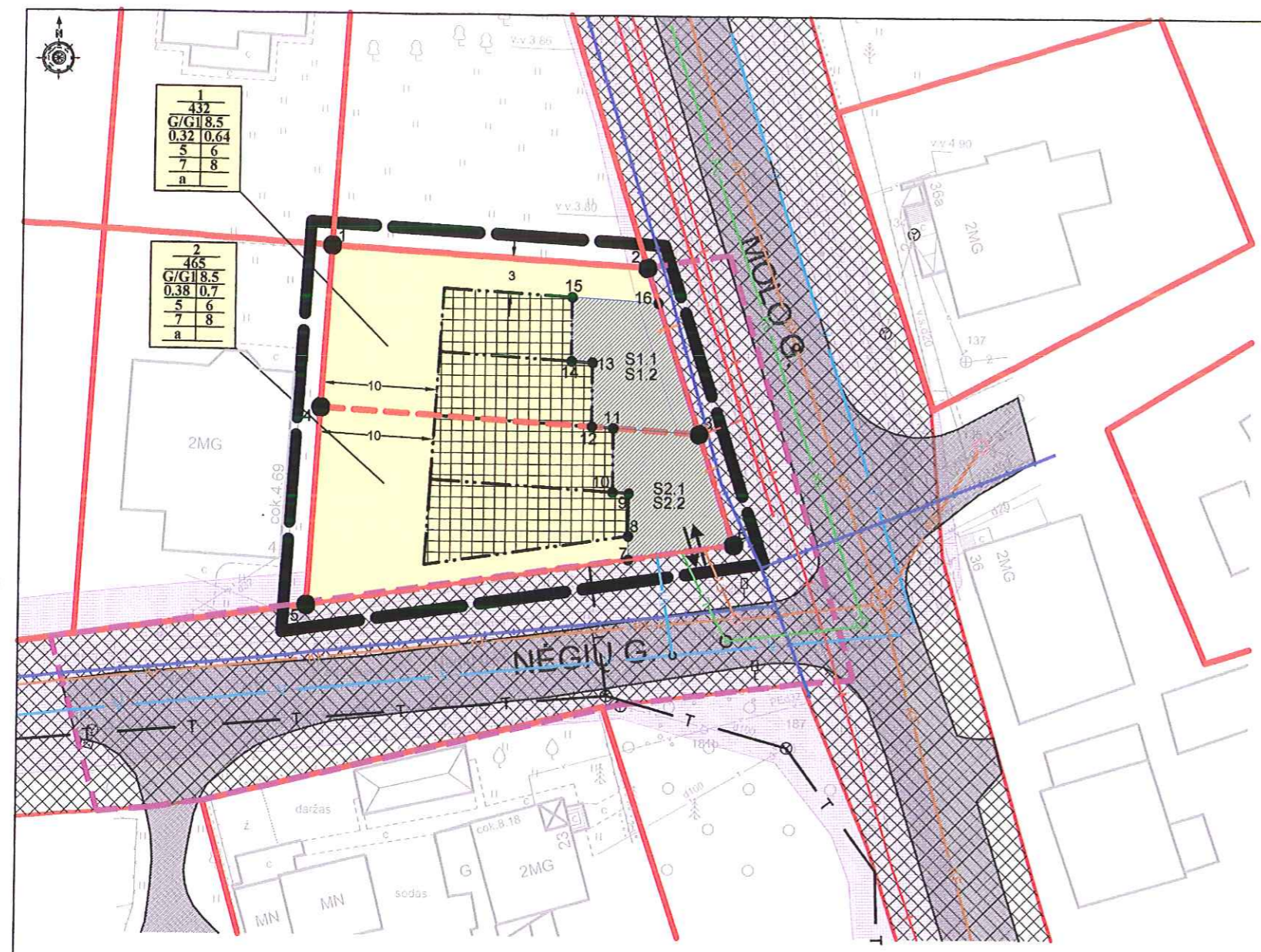
SERVITUTŲ KOORDINATĖS

S1.1			S1.2			S2.1			S2.2		
Nr.	X	Y	Nr.	X	Y	Nr.	X	Y	Nr.	X	Y
15	6181570.85	317368.09	15	6181570.85	317368.09	11	6181559.60	317371.79	11	6181559.60	317371.79
16	6181570.39	317375.59	16	6181570.39	317375.59	3	6181559.14	317379.29	3	6181559.14	317379.29
3	6181559.14	317379.29	3	6181559.14	317379.29	6	6181549.65	317382.38	6	6181549.65	317382.38
11	6181559.60	317371.79	11	6181559.60	317371.79	7	6181548.29	317373.20	7	6181548.29	317373.20
12	6181559.71	317369.91	12	6181559.71	317369.91	8	6181550.33	317373.19	8	6181550.33	317373.19
13	6181565.22	317369.91	13	6181565.22	317369.91	9	6181554.01	317373.19	9	6181554.01	317373.19
14	6181565.33	317368.09	14	6181565.33	317368.09	10	6181554.09	317371.79	10	6181554.09	317371.79

Atestato Nr.	Danės g.43, Klaipėda www.s33.lt; info@s33.lt			ŽEMĖS SKLYPAS NEGIŲ G. 2, KLAIPĖDOJE DETALUSIS PLANAS		
	16946	PV:	M.ŠEŠKAUSKAS			2009
	ATLIKO:	R.PETRAITYTĖ		2009		
DPL	TERITORIJOS TVARKYMO IR NAUDOJIMO REŽIMŲ BRĖŽINYS				Laida:	1
					Lapas:	Lapų:



PATVIRTINTA
 Klaipėdos miesto savivaldybės administracijos
 direktoriaus 2010 liepos 21 d. įsakymu Nr. AD1-1312



1	432
G/G1	8.5
0.32	0.64
5	6
7	8
a	

2	465
G/G1	8.5
0.38	0.7
5	6
7	8
a	

SUTARTINIAI ŽENKLAI

TERITORIJOS TVARKYMO IR NAUDOJIMO REŽIMAI

- | | | | |
|---|---|------------------------------------------------------------------------------------------|--------------------------------------|
| n | m | | |
| 1 | 2 | 1- TERITORIJOS (ŽEMĖS SKLYPO) NAUDOJIMO BŪDAS IR APŪBŪDIS | PLANUOJAMOS TERITORIJOS RIBA |
| 3 | 4 | G- GYVENAMOSIOS TERITORIJOS | ESAMŲ SKLYPŲ RĖBOS |
| 5 | 6 | G1- MAŽAUKŠČIŲ GYVENAMŲJŲ NAMŲ STATYBOS | PROJEKTUOJAMŲ SKLYPŲ RĖBOS |
| 7 | 8 | 2- LĖSTINAS PASTATŲ ALKŪSTIS | STATYBOS RIBA |
| a | | 3- LĖSTINAS ŽEMĖS SKLYPO UŽSTATYMO TANKUMAS | STATYMOJ STATINIŲ ZONA |
| | | 4- LĖSTINAS ŽEMĖS SKLYPO UŽSTATYMO INTENSIVUMAS | SERVITUOTO ZONA |
| | | 5- STATINIŲ STATYBOS ZONA, STATYBOS RIBA AR LINIJA (ŽŪRĖTI SUTARTINIUS ŽENKLUS) | MAŽAVIMAS, IŠVAŽAVIMAS, ESMO KRYPTIS |
| | | 6- KOMUNALINIŲ AR VETINŲ INŽINERINŲ TINKLŲ IR PASTATŲ ŠILDYMO SISTEMŲ PRILUNGIMO SĄLYGOS | |
| | | 7- SUSISIEKIMO SISTEMOS ORGANIZAVIMAS | |
| | | 8- SERVITUTAI | |
| | | a- PAPILDOMI TERITORIJOS TVARKYMO IR NAUDOJIMO REŽIMO REKALAVIMAI | |

KITI ŽENKLAI

- | | | | |
|---------------------|------------------------------------------------------|-----------------------|------------------------------------------|
| [Yellow fill] | MAŽAUKŠČIŲ GYVENAMŲJŲ NAMŲ STATYBOS | [Blue line V] | ESAMOS VANDENS TINKLAS |
| [Cross-hatch] | SUSISIEKIMO IR INŽINERINŲ TINKLŲ KORIDORUS | [Blue line V1] | PLANUOJAMAS VANDENS TINKLO VADAS |
| [Light purple fill] | ESAMŲ IR PLANUOJAMŲ INŽINERINŲ TINKLŲ APSAUGOS ZONOS | [Red line KF] | ESAMOS BUTINIŲ NUOTEKŲ TINKLAS |
| [Dark purple fill] | ESAMOS GATVĖS | [Red line F1] | PLANUOJAMAS BUTINIŲ NUOTEKŲ TINKLO VADAS |
| [White fill] | ESAMI PASTATAI | [Green line KL] | ESAMOS VANDENS NUOTEKŲ TINKLAS |
| [Red line] | GATVĖS RAUDONOSIOS LINIJOS | [Green line L1] | PLANUOJAMAS LIETAUS NUOTEKŲ TINKLO VADAS |
| [Pink line] | TVARKOMA TERITORIJA | [Blue dashed line] | ESAMOS DUJŲ TINKLAS |
| | | [Orange line] | PLANUOJAMAS DUJŲ TINKLO VADAS |
| | | [Black line T] | ESAMOS RYŠIŲ TINKLAS |
| | | [Red line with cross] | ESAMA ALKŪSTOS (TAMPOS LINIJA) |
| | | [Red line with cross] | ESAMOS 0.4 KV ELEKTROS TINKLO VADAS |
| | | [Red line with cross] | PLANUOJAMAS 0.4 KV ELEKTROS TINKLO VADAS |

Atestalo Nr.	Danės g.43, Klaipėda www.s33.lt ; info@s33.lt			ŽEMĖS SKLYPAS NĖGIŲ G. 2, KLAIPĖDOJE DETALUSIS PLANAS	
16946	PV:	M.ŠEŠKAUSKAS	2009		
	ATLIKO:	R.PETRAITYTĖ	2009	SUSISIEKIMO KOMUNIKACIJŲ IR INŽINERINĖS INFRASTRUKTŪROS OBJEKTŲ BRĖŽINYS	
DPL					
				Lapas:	Lapų:
20070316-01-DLP M 1:500				1	1



PATVIRTINTA
Klaipėdos miesto savivaldybės administracijos
direktoriaus 2010 liepos 21 d. įsakymu Nr. AD1-1312
ZEMĖS SKLYPO NĖGIŲ G.2, KLAIPĖDA

AIŠKINAMASIS RAŠTAS

Detaliojo planavimo organizatorius – Uždaroji akcinė bendrovė prekybos namai „VIDAR“ direktorius Darius Laivys.

Pagal Klaipėdos miesto savivaldybės administracijos direktoriaus įsakymą Nr. AD1-980 žemės sklypo, Nėgių g. 2, Klaipėdoje, detaliojo planavimo tikslai – pakeisti žemės sklypo naudojimo būdą iš komercinės paskirties objektų teritorijos į gyvenamosios paskirties objektų teritoriją, padalinti sklypą į du, juose numatant statyti blokuotus gyvenamuosius namus, sklypų ribose įrengti Nėgių gatvės atkarpą.

I. BENDRIEJI DUOMENYS:

1.1 ESAMA PADĖTIS MIESTO ATŽVILGIU

Planuojama teritorija yra Klaipėdos miesto Šiaurės vakarų pusėje Nėgių gatvėje. Planuojama teritorija pagal Klaipėdos miesto gyvenamųjų rajonų schemą, patvirtintą Klaipėdos miesto savivaldybės tarybos 2001 m. gruodžio 20 d., sprendimu Nr. 275 patenka į Pirmosios Melnragės gyvenamąjį rajoną.

1.2 NUOSAVYBĖ

Planuojamo žemės sklypo esančio Nėgių g. 2, Klaipėda, nuosavybė – Uždaroji akcinė bendrovė prekybos namai „VIDAR“.

Pagal Nekilnojamojo turto registro centrinio duomenų banko išrašą įregistruoti šie nekilnojamieji daiktai: žemės sklypas – (Unikalus Nr.4400-1029-8129), (kadastrinis Nr. 2101/0001:737), pagrindinė tikslinė naudojimo paskirtis – kita, naudojimo būdas – komercinės paskirties objektų teritorijos, naudojimo pobūdis - prekybos, paslaugų ir pramogų objektų statybos.

1.3 TRANSPORTAS

Planuojamas žemės sklypas ribojasi su Molo bei Nėgių gatvėmis, automobilių parkavimas numatomas sklypo ribose, planuojamų namų garažuose.

II. KONCEPCIJA

Planavimo tikslai – pakeisti žemės sklypo naudojimo būdą iš komercinės paskirties objektų teritorijos į gyvenamosios paskirties objektų teritoriją, padalinti sklypą į du, juose numatant statyti blokuotus gyvenamuosius namus, sklypų ribose įrengti Nėgių gatvės atkarpą.

Teritorijos užstatymas. Planuojamoje teritorijoje numatoma didinti užstatymą, statant blokuotus dvibučius gyvenamuosius namus.

Transporto organizavimas. Patekimas į sklypą Nr.1 iš Nėgių gatvės per sklypą Nr.2 numatant servitutą, suteikiantį teisę eiti ir važiuoti. Į sklypą Nr. 2 bus patenkama iš Nėgių gatvės.

Želdiniai. Sklype numatomas želdynų plotas ne mažiau 25 % sklypo ploto.

III. DETALIOJO PLANO SPRENDINIAI

3.1 REIKALAVIMAI VIETOVEI IR PASTATŲ IŠDĖSTYMU

Numatomas žemės sklypo naudojimo būdas – gyvenamosios teritorijos (indeksas G), pobūdis – mažaaukščių gyvenamųjų namų statyba (indeksas G1).

Žemės sklypo Nr. 1:

Plotas – 0,0423 ha.

Leistinas pastatų aukštis metrais – 8,5 m.

Užstatymo tankumas – 0.32.

Užstatymo intensyvumas – 0.64.

Žemės sklypo Nr. 2

Plotas – 0,0465 ha.

Leistinas pastatų aukštis metrais – 8,5 m.

Užstatymo tankumas – 0.35.

Užstatymo intensyvumas – 0.7.

Planuojamo pastato ugniai atsparumo laipsnis ne mažesnis nei II. Gretimybėje esančių pastatų ugniai atsparumo laipsnis II. Esamas pastatas, adresu Nėgių g. 4 nuo gretimųjų pastatų yra didesniu atstumu nei 10 m. Taigi šiuo atveju priešgaisriniai atstumai yra išlaikomi.

3.2 TVARKOMA TERITORIJA UŽ SKLYPO RIBŲ

Teritorijoje už sklypo ribų, organizatorius sutvarko, įrengia dviračių ir pėsčiųjų takus, įrengia Nėgių gatvės atkarpą iki esančios sankryžos ir ją, plotas apie 1100 m².

3.3 TRANSPORTO ORGANIZAVIMO DALIS

Planuojamas žemės sklypas yra greta D kategorijos Molo ir Nėgių gatvių. Į teritoriją patenkama iš Nėgių gatvės. Automobilių parkavimas sprendžiamas sklypų ribose – numatomas parkavimas planuojamų pastatų garažuose.

3.4 INŽINERINĖ DALIS

Planuojamoje teritorijoje inžineriniai tinklai (vandentiekio, buitinių nuotekų ir paviršinių lietaus nuotekų) yra esami ir projektuojamais įvadais prijungti prie miesto centralizuotų inžinerinių tinklų esančių Nėgių gatvėje. Šildymas planuojamoje teritorijoje numatomas dujinis. Dujotiekio įvadais jungiami prie esamų miesto dujotiekio tinklų. Inžinerinių tinklų apsaugos zonos nustatomos vadovaujantis LRV nutarimu 1992 m. gegužės 12d. „Dėl specialiųjų žemės ir miško naudojimo sąlygų patvirtinimo“ (Žin., 1992, Nr. 22-652).

3.5 APLINKOSAUGINĖ - HIGIENINĖ, KRAŠTOVAIZDŽIO DALIS

Želdynų užimamas plotas sklype bus ne mažiau kaip 25% sklypo ploto.

Atliekos bus saugomos uždaruose konteineriuose ir išgabenamos specialiu transportu į buitinių atliekų surinkimo vietas.

Tvarkomoje teritorijoje už sklypo ribų bus sutvarkoma ir įrengiami pėsčiųjų bei dviračių takai, bei įrengiama Nėgių gatvės atkarpa iki esamos sankryžos ir ji, plotas apie 1100 m².

Detalusis planas atitinka statybos normas ir taisykles, ekologinius, higieninius ir priešgaisrinius reikalavimus.

Detalųjį planą keisti leidžiama tik gavus detalaus plano autoriaus sutikimą ir suderinus su detalųjį planą derinančiomis instancijomis.

Projekto vadovas:
Atestato Nr. 16946
Atliko:

M. Šeškauskas

R. Petraitytė

