



**KLAIPĖDOS MIESTO SAVIVALDYBĖS  
ADMINISTRACIJOS DIREKTORIUS**

**ĮSAKYMAS  
DĖL ŽEMĖS SKLYPO JAUNYSTĖS G. 7, KLAIPĖDOJE,  
DETALIOJO PLANO PATVIRTINIMO**

2009 m. balandžio 29 d. Nr. AD1-732  
Klaipėda

Vadovaudamasis Lietuvos Respublikos vietos savivaldos įstatymo (Žin., 1994, Nr. 55-1049; 2008, Nr. 113-4290) 29 straipsnio 8 dalies 2 punktu, Lietuvos Respublikos teritorijų planavimo įstatymo (Žin., 1995, Nr. 107-2391; 2004, Nr. 21-617; 2006, Nr. 66-2429) 26 straipsnio 4 ir 8 dalimis, Klaipėdos miesto savivaldybės tarybos 2003 m. gegužės 21 d. sprendimu Nr. 1-108 „Dėl įgaliojimų suteikimo Savivaldybės administracijos direktoriui“ bei atsižvelgdamas į Klaipėdos apskrities viršininko administracijos teritorijų planavimo dokumento 2008 m. balandžio 10 d. patikrinimo aktą Nr. PL-124-(14.16), Klaipėdos miesto savivaldybės tarybos Teritorijų planavimo komiteto 2008 m. gruodžio 2 d. posėdžio protokolą:

1. T v i r t i n u žemės sklypo Jaunystės g. 7, Klaipėdoje, detalų planą (pridedami detaliojo plano sprendiniai – teritorijos tvarkymo ir naudojimo režimų brėžinys, suvestinis inžinerinių tinklų planas, aiškinamasis raštas).

2. N u s t a t a u, kad patvirtintas detalusis planas įsigalioja kitą dieną po oficialaus informacinio pranešimo vietinėje spaudoje apie jo patvirtinimą ir viso teritorijų planavimo dokumento paskelbimo Klaipėdos miesto savivaldybės interneto tinklalapyje.

Šis įsakymas gali būti skundžiamas Lietuvos Respublikos administracinių bylų teisenos įstatymo nustatyta tvarka Klaipėdos apygardos administraciniam teismui.

Savivaldybės administracijos direktorius

Aloyzas Každalevičius

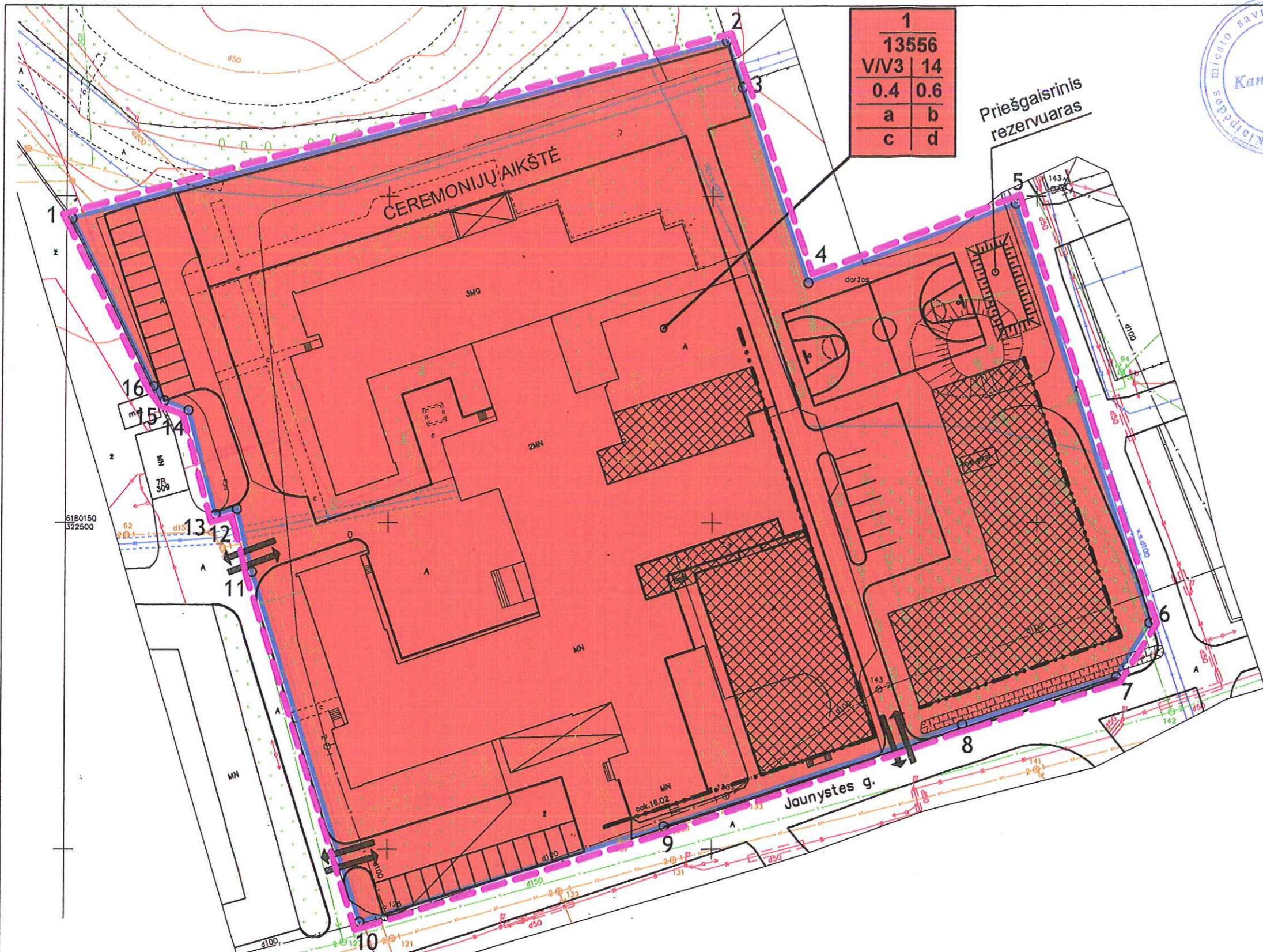




PATVIRTINTA  
Klaipėdos miesto savivaldybės  
administracijos direktoriaus  
2009 m. balandžio 19 d. įsakymu Nr. AD1-732

1	
13556	
V/V3	14
0.4	0.6
a	b
c	d

Priešgaisrinis rezervuaras



PAGRINDINIAI SPRENDINIAI:

Nekeičiant sklypo ribų, pagrindinės tikslinės žemės naudojimo paskirties, žemės naudojimo būdo ir pobūdžio, numatomos tolesnio užstatymo galimybės, nustatomi sklypo tvarkymo ir naudojimo režimo reikalavimai (žiūr. "teritorijos tvarkymo režimo sprendinių aprašomąją lentelę).

SUTARTINIAI PAŽYMĖJIMAI

- Detaliojo plano galiojimo riba
- Esamos sklypų ribos
- Užstatymo ribos
- Numatoma galima naujos statybos vieta
- Išvažiavimo ir įvažiavimo į sklypą vieta
- Visuomeninės paskirties teritorija. Mokslo ir mokymo, kultūros ir sporto, sveikatos apsaugos pastatų bei statinių statybos.

SKLYPO PLOTO IR JO NUMERIO ŽYMĖJIMAS

$\frac{m}{n}$  m - sklypo numeris  
n - sklypo plotas (kv. m)

TERITORIJOS TVARKYMO REŽIMO ŠABLONAS

- |     |   |
|-----|---|
| 1 2 | <b>PRIVALOMIEJI REIKALAVIMAI</b>            |
| 3 4 | 1 - Žemės sklypo naudojimo būdas ir pobūdis |
| a b | 2 - Maksimalus statinių aukštis metrais     |
| c d | 3 - Užstatymo tankis                        |
|     | 4 - Užstatymo intensyvumas                  |
|     | <b>PASIRINKTIEJI REIKALAVIMAI</b>           |
|     | a - Įvažiavimo į sklypą vieta               |
|     | b - Automobilių stovėjimo aikštelės         |
|     | c - Pastatų šildymo būdas                   |
|     | d - Apželdinimas                            |

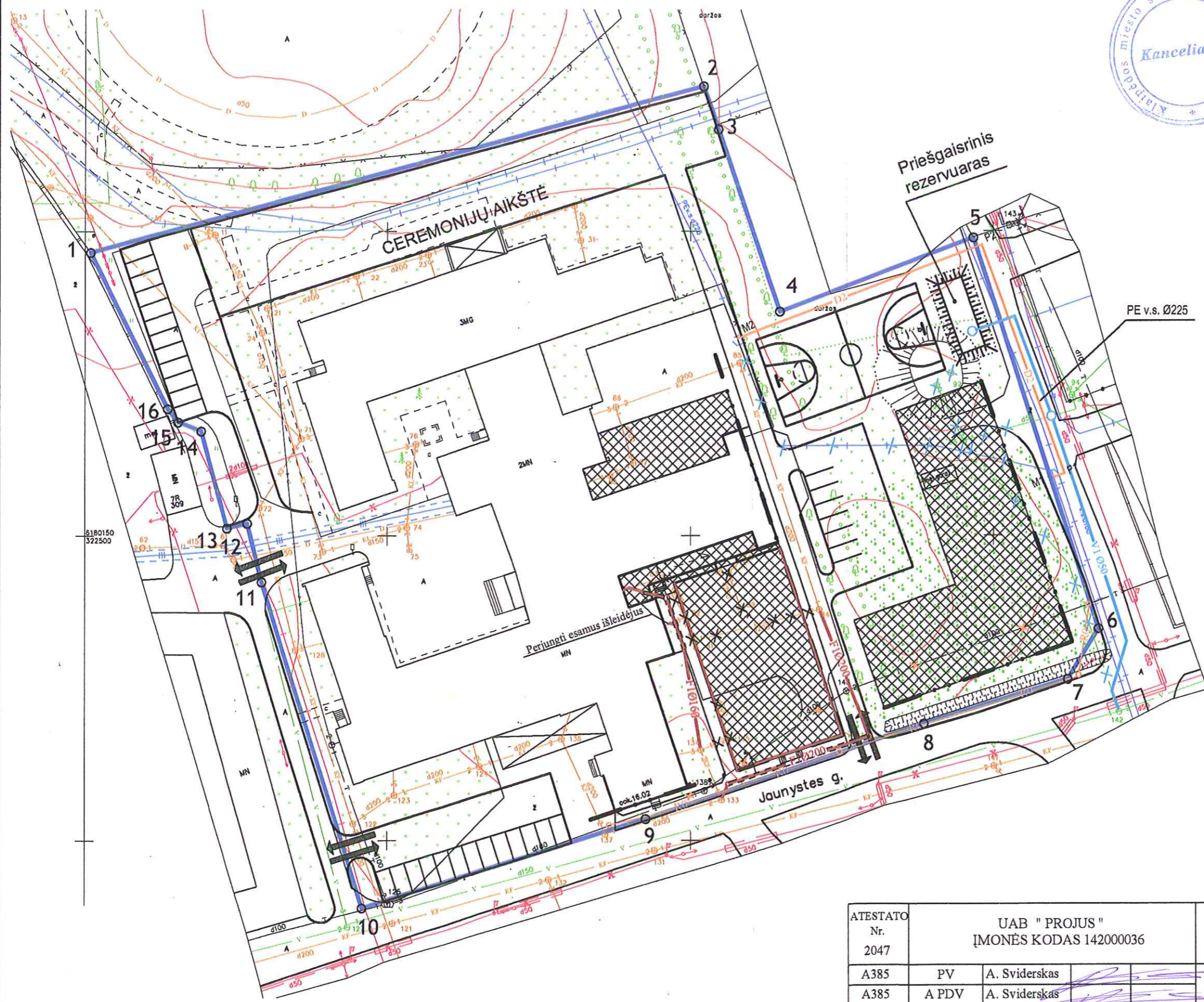
DETALIOJO PLANO TERITORIJOS TVARKYMO REŽIMO PAGRINDINIŲ SPRENDINIŲ APRAŠOMOJI LENTELĖ

Sklypo Nr.	Sklypo adresas	Sklypo naudojimas	Sklypo kampų pažymėjimas plane	Sklypo kampų koordinatės		Sklypo plotas, m²	Privalomieji reikalavimai				Pasirinktieji reikalavimai			
				X	Y		Žemės sklypo naudojimo būdas ir pobūdis	Maksimalus statinių aukštis metrais	Užstatymo tankis	Užstatymo intensyvumas	Įvažiavimas į sklypą	Automobilių stovėjimo aikštelės	Pastatų šildymo būdas	Apželdinimas
							(1)	(2)	(3)	(4)	(a)	(b)	(c)	(d)
1	Jaunystės g. 7, Klaipėda	LR VRM Klaipėdos policijos mokykla	1 2 3 4 5 6 7 8 9 10 11 12 13 14 15 16	6180198.55 6180223.65 6180216.77 6180188.78 6180188.89 6180134.65 6180126.37 6180119.09 6180103.50 6180088.88 6180142.47 6180152.07 6180151.27 6180187.22 6180188.68 6180170.89	322500.92 322802.14 322804.60 322814.78 322848.78 322887.38 322892.24 322838.59 322592.73 322545.81 322529.12 322526.74 322523.43 322519.17 322515.37 322513.70	13556	Visuomeninės paskirties teritorija. Mokslo ir mokymo, kultūros ir sporto, sveikatos apsaugos pastatų bei statinių statybos.	14	0.4	0.6	Į Jaunystės gatvės ir iš pravažiavimo kello ties vakarine sklypo riba	Normatyvų reikalaujamas automobilių stovėjimo vietų skaičius sklypo ribose	Vadovaujantis "Klaipėdos miesto šilumos tiekimo specialiojo plano ir šilumos šaltinių reglamento" reikalavimais.	Apželdinta sklypo dalis turi būti ne mažesnė kaip 15% viso sklypo ploto.
							V/V3							

ATESTATO Nr. 2047	UAB "PROJUS" ĮMONĖS KODAS 142000036		ŽEMĖS SKLYPO JAUNYSTĖS G. 7, KLAIPĖDOJE DETALUSIS PLANAS	
A385	PV	A. Sviderskas		Laida
A385	A PDV	A. Sviderskas		DETALUSIS PLANAS
DP	Planavimo organizatorius LR VRM KLAIPĖDOS POLICIJOS MOKYKLA		TERITORIJŲ TVARKYMO IR NAUDOJIMO REŽIMŲ BRĖŽINYS	Lapas Lapų



PATVIRTINTA  
 Klaipėdos miesto savivaldybės  
 administracijos direktoriaus  
 2009 m. balandžio 19 d. įsakymu Nr. AD1-732



SUTARTINIAI PAŽYMĖJIMAI

- Esamos sklypų ribos
- Užstatymo ribos
- Numatoma galima naujos statybos vieta
- Įvažiavimo ir išvažiavimo į sklypą vieta

PLANUOJAMŲ INŽINERINIŲ TINKLŲ  
 SUTARTINIAI PAŽYMĖJIMAI

- Projektuojami ūkio nuotekų tinklai
- Projektuojami vandentiekio tinklai
- Naikinami ūkio nuotekų tinklai
- Naikinami vandentiekio tinklai
- Projektuojami ryšių tinklai
- Naikinami ryšių tinklai
- Esamas vidutinio slėgio dujotiekis
- Naikinami vidutinio slėgio dujotiekis
- Projektuojamas vidutinio slėgio dujotiekis

ATESTATO Nr. 2047	UAB "PROJUS" ĮMONĖS KODAS 142000036			ŽEMĖS SKLYPO JAUNYSTĖS G. 7, KLAIPĖDOJE DETALUSIS PLANAS	
A385	PV	A. Sviderskas		DETALUSIS PLANAS	Laida
A385	A PDV	A. Sviderskas			
7484	PDV	A. Montvydienė			
DP	Planavimo organizatorius LR VRM KLAIPĖDOS POLICIJOS MOKYKLA			SUVESTINIS INŽINERINIŲ TINKLŲ PLANAS	Lapas Lapų



PATVIRTINTA  
Klaipėdos miesto savivaldybės  
administracijos direktoriaus  
2009 m. balandžio 29 d. įsakymu Nr. AD1-732

## ŽEMĖS SKLYPO JAUNYSTĖS G. 7, KLAIPĖDOJE, DETALIOJO PLANO AIŠKINAMASIS RAŠTAS

Sklypo Jaunystės g. 7, Klaipėdoje detaliojo plano sprendiniai parengti vadovaujantis išduotomis planavimo sąlygomis ir sklypo raidos koncepcija.

Nei esamos sklypo ribos, nei pagrindinė tikslinė žemės naudojimo paskirtis, nei žemės naudojimo būdas ir pobūdis detaliojo planu nekeičiamas.

Numatomos tolesnio sklypo išvystymo galimybės, nustatant vietas naujiems pastatams ir teritorijos sutvarkymo elementams, būtiniams tam, kad būtų sudarytos sąlygos normaliam policijos mokyklos funkcionavimui.

Reikalavimai teritorijos naudojimui ir tvarkymui nurodyti „teritorijos tvarkymo režimų pagrindinių sprendinių aprašomojoje lentelėje“.

Planuojamas sklypas nėra kuo nors išskirtinis gamtosauginiu ar paveldo požiūriu. Į vakarus nuo jo yra saugotina buvusio Bachmano dvaro sodybos teritorija.

Kadangi artimiausia saugotinos teritorijos riba yra už 50 metrų nuo planuojamo sklypo, kuriame nenumatoma statyti aukštų pastatų ar statinių (iki 14 m arba keturių aukštų), tai detaliojo plano sprendinių įgyvendinimas neturės jokio neigiamo poveikio saugotinai teritorijai.

Pastabos:

a) statinių, pastatų ir įrenginių ar inžinerinių komunikacijų statyba ar įrengimas sklype gali būti vykdomas tik pagal parengtus ir nustatyta tvarka suderinus techninius projektus.

b) tose vietose, kur pastatai ar statiniai numatomi statyti neišlaikant priešgaisrinių atstumų ar blokuojant, turi būti įrengtos ugniasienės.

c) tvarkant teritoriją, neužstatytų sklypų dalių sutvarkymui turi būti panaudotas dirvožemis, atitinkantis HN 60-1998 „Kenksmingos medžiagos. Didžiausia leidžiama ir laikinai leidžiama koncentracija dirvožemyje“ reikalavimus.

### INŽINERINIAI TINKLAI

#### VANDENTIEKIS IR ŪKIO NUOTEKŲ ŠALINIMAS

Pagal AB“Klaipėdos vanduo“ išduotas projektavimo technines sąlygas Nr.TS6/3-821, 2008-11-10 detaliam planui rengti numatoma iškelti į planuojamo sklypo ribas patenkančio bendro naudojimo vandentiekio Ø50 skirstomuosius tinklus į bendro naudojimo žemę. Esamas priešgaisrinis rezervuaras perkeliamas į kitą vietą, todėl nuo naujai suprojektuoto tinklo klojama rezervuaro užpildymo linija. Numatomi vandentiekio šuliniai reikiamai tinklo armatūrai montuoti. Nereikalingi tinklai –naikinami. Naujai klojamų tinklų ilgis apie 70,0m. Vidutinis įgilinimas 1,7m.

Į numatomo užstatymo ribas patenkantys kiemo ūkio nuotekų tinklai iškeliami. Projektuojamų ūkio nuotekų tinklų Ø160 ir Ø200mm bendras ilgis apie 80,0m, vidutinis įgilinimas 1,80m.

Abiejų klojamų tinklų apsaugos zona 5m į abi puses nuo tinklo ašies.

Numatomų statyti pastatų aprūpinimas vandeniu iš vidaus tinklų, o ūkio nuotekų šalinimas- į kiemo tinklus. Lauko gaisro gesinimas iš priešgaisrinio rezervuaro.

Tinklų iškėlimas bus vykdomas veikiant esamiems tinklams, todėl darbų grafikas turės būti derinami su statytoju ir, esant būtinumui, buitines nuotekas klojamoje atkarpoje teks perpumpuoti į žemiau esantį šulinį. Darbai galės būti vykdomi pagal parengtus techninius projektus, atestuotos statybinės firmos statybos taisyklės ir gamyklų gamintojų techninius reikalavimus.

Paklojus tinklus būtina atlikti tinklų išbandymą, atstatyti buvusias žemės paviršiaus dangas, sutvarkyti aplinką. Užbaigus darbus atlikti išpildomąją toponuotrauką ir teisinę registraciją. Tinklus priduoti eksploatacijai nustatyta tvarka.

## LIETAUS NUOTEKŲ ŠALINIMAS

Sklype ir šalia jo yra lietaus nuotekų tinklai, į kuriuos ir bus išleistos lietaus nuotekos nuo būsimų pastatų ar įrengtų technogeninių dangų (apvalytos ar be apvalymo), pagal gautose techninėse sąlygose išdėstytus reikalavimus.

## ŠILUMOS TINKLAI

Numatoma, kad būsimų pastatų vidaus šilumos tinklai bus prijungti prie esamų centralizuotų šilumos tinklų pagal gautas technines sąlygas juos pertvarkius.

## DUJOTIEKIS

Parengiant sklypą jo tolesniam apstatymui, būtina iškelti vidutinio slėgio d 225 dujotiekį nuo M1 iki M2.

Projektuojamas naujas d225 dujotiekis M1-P1-P2-M2.

Prie esamo dujotiekio prisijungiama trišakiu (M1, M2).

Dujotiekis projektuojamas polietileno vamzdžiais PE 80, SDR 17 klasės, atitinkančiais LST ISO 4437:1999(en) standartą.

Dujotiekis projektuojamas 1,0-0,80 m gylyje.

Jeigu tranšėjos dugnas akmenuotas (kietųjų dalelių frakcijos stambesnės kaip 20 mm), tranšėja pagilinama 0,1 m ir šis pagilinimas užpilamas žvyro ir smėlio mišinio sluoksniu. Naująjį gruntą suplūkti rankiniu būdu arba mechanizuotai.

Polietileno dujotiekio trasa fiksuojama indikaciniu laidininku, tvirtinamu prie vamzdžio lipnia juosta kas 1,0 m (pagal jį randamas dujotiekis).

Nuleidus vamzdį į tranšėją, atliekama geodezinė nuotrauka ir vamzdis užpilamas 0,1m storio apsauginiu smėlio arba žvyro ir smėlio sluoksniu. Galima panaudoti ir iškastą gruntą, jeigu jo frakcijų kietosios detalės ne stambesnės kaip 20 mm. Apsauginis smėlio sluoksniu turi būti užpildytas tą pačią dieną, vamzdį nuleidus į tranšėją.

Apsauginis 0,1 m storio užpilas virš vamzdžio turi būti sutankintas rankiniu būdu. Tranšėjeje 0,3 m atstumu nuo viršutinės dujotiekio vamzdžio krašto dalies, tiesiama išpėjamoji geltonos spalvos juosta su užrašu „STOP DUJOS“ (žr. priedą Nr.1). Dujotiekiui prasilenkiant su elektros kabeliais, jis montuojamas dėkle.

Polietileno dujotiekiai sujungiami suvirinimo būdu.

Po sumontavimo dujotiekis turi būti išbandomas stiprumui ir sandarumui. Bandymus vykdyti pagal taisyklių bei „Statybos normų ir taisyklių“ reikalavimus, taip pat pagal „Taisyklės. Dujų sistema. Skirstomieji polietileno dujotiekiai. Medžiagos, projektavimas, statyba ir remontas“ 6.6 „Vamzdinių bandymas“ dalį.

PASTABA: pradedant dujotiekio perkėlimo darbus (prieš projektavimą) būtina sudaryti sutartį su AB „Lietuvos dujos“ Klaipėdos filialu dėl dujotiekio perkėlimo sąlygų.

## TELEKOMUNIKACINIAI TINKLAI

Elektroninių ryšių sprendiniai parengti, vadovaujantis TEO LT, AB 2008-11-10 išduotomis projektavimo sąlygomis Nr. 03-2-05-3-5250. Kadangi esami telekomunikacijų tinklai patenka po planuojamais pastatais, numatyta nauja trasa šalia sklypo ribos. Planuojama įsijungti į esamą trasą prie mokyklos pastato (Jaunystės g.) tarp TŠ-125, TŠ-138 ir už TŠ-143 prie kelio. Naujos trasos ilgis apie 95m.

Telekomunikacijų tinklo elementų perkėlimo sąlygų nustatymui turi būti gautos naujos projektavimo sąlygos ir pasirašyta sutartis su TEO LT, AB.

## ELEKTROS TIEKIMAS

Numatoma, kad toliau vystant sklypą, nebus didinamas turimas elektros energijos galingumas.

Ryšium su būsimais naujais ar rekonstruojamais esamais pastatais, bus atitinkamai pertvarkomi esami elektros tinklai, vadovaujantis galiojančiomis jų projektavimo ir įrengimo taisyklėmis.

Projekto vadovas

A. Sviderskas