



## KLAIPĖDOS MIESTO SAVIVALDYBĖS TARYBA

### SPRENDIMAS

#### DĖL ŽEMĖS SKLYPŲ PLIENO G. 10, 12, 14 IR TERITORIJOS PRIE PLIENO GATVĖS, KLAIPĖDOJE, DETALIOJO PLANO PATVIRTINIMO

2009 m. liepos 23 d. Nr. T2-302  
Klaipėda

Vadovaudamasi Lietuvos Respublikos vietos savivaldos įstatymo (Žin., 1994, Nr. 55-1049; 2008, Nr. 113-4290) 16 straipsnio 3 dalies 8 punktu, Lietuvos Respublikos teritorijų planavimo įstatymo (Žin., 1995, Nr. 107-2391; 2004, Nr. 21-617) 26 straipsnio 4 ir 8 dalimis bei atsižvelgdama į Klaipėdos apskrities viršininko administracijos teritorijų planavimo dokumento 2009 m. birželio 14 d. patikrinimo aktą Nr. PL-216-(14.16) ir E. D. Petrauskienės projektavimo firmos 2009 m. birželio 18 d. prašymą, Klaipėdos miesto savivaldybės taryba n u s p r e n d ž i a:

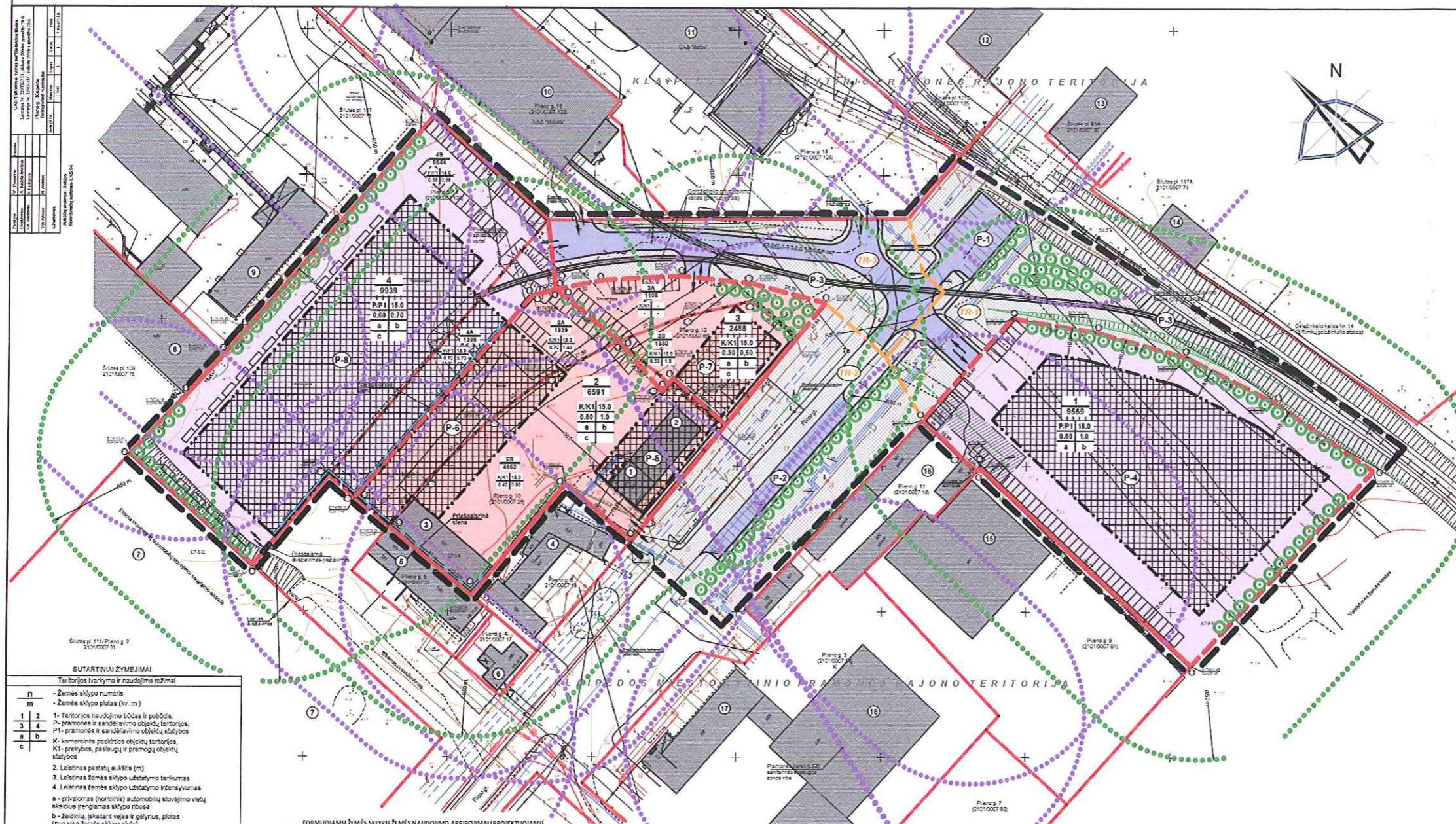
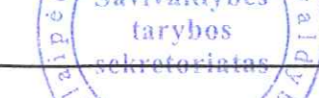
1. Patvirtinti žemės sklypų Plieno g. 10, 12, 14 ir teritorijos prie Plieno gatvės, Klaipėdoje, detalų planą (pridedami teritorijos tvarkymo ir naudojimo režimo brėžinys su pagrindinių sprendinių aprašymu, inžinerinės infrastruktūros objektų brėžinys ir formuojamų žemės sklypų ribų nužymėjimo brėžinys).

2. Skelbti apie šį sprendimą vietinėje spaudoje ir visą sprendimo tekstą bei detalų planą paskelbti Klaipėdos miesto savivaldybės interneto tinklalapyje.

Savivaldybės meras

Rimantas Taraškevičius

**PATVIRTINTA**  
**Klaipėdos miesto savivaldybės tarybos**  
**2009 m. liepos 23 d. sprendimu Nr. T2-302**



**PAGRINDINIAI SPRENDINIAI**

1. Teritorijoje tarp Pieno gatvės, esamo geležinkelio kello Nr. 14 ir Rimikų geležinkelio stoties ir žemės sklypų Pieno g. 9 bei Pieno g. 11 (a) zonoje valstybinėje žemėje) formuojamas naujas kitos paskirties žemės sklypas (brėžinyje pažymėtas Nr. 1). Žemės sklypas išimtinai adresu Pieno g. 13.
2. Keičiama bendra esamų žemės sklypų Pieno g. 10 (brėžinyje pažymėtas Nr. 2B) ir Pieno g. 12 (brėžinyje pažymėtas Nr. 3B) riba, nekeičiant žemės sklypų plotų.
3. Esami žemės sklypai Pieno g. 10 (Nr. 2B), Pieno g. 12 (Nr. 3B) ir Pieno g. 14 (Nr. 4B) pertvarkomi, pakeičiant žemės sklypų ribas ir padidinant jų plotus laisvos valstybinės žemės plote, kuriame pagal galiojančius teritorijų planavimo dokumentus žemės sklypų formavimas yra nenumatytas ir kurio plotas neviršija 0,5 ha, formuojami trys įstojami kitos paskirties žemės sklypai (brėžinyje pažymėti Nr. 2A, 3A ir 4A).
4. Žemės sklypų Pieno g. 10 plotas didinamas prie šio sklypo nustatyta tvarka prijungiant naujai suformuotą įstojamą žemės sklypą Nr. 2A. Pertvarkytas žemės sklypas detaliojo plano brėžinyje pažymėtas Nr. 2.
5. Žemės sklypų Pieno g. 12 plotas didinamas prie šio sklypo nustatyta tvarka prijungiant naujai suformuotą įstojamą žemės sklypą Nr. 3A. Pertvarkytas žemės sklypas detaliojo plano brėžinyje pažymėtas Nr. 3.
6. Žemės sklypų Pieno g. 14 plotas didinamas prie šio sklypo nustatyta tvarka prijungiant naujai suformuotą įstojamą žemės sklypą Nr. 4A. Pertvarkytas žemės sklypas detaliojo plano brėžinyje pažymėtas Nr. 4.
7. Naujai suformuoti kitos paskirties žemės sklypų Nr. 1 naudojimo būdas - pramonės ir sandėliavimo objektų teritorijos, naudojimo pobūdis - pramonės ir sandėliavimo įmonių statybos (indeksas P/P1).
8. Pertvarkyti kitos paskirties žemės sklypų Nr. 2, Nr. 3 naudojimo būdai ir pobūdžiai - nekeičiami - komercinės paskirties objektų teritorijos, prekybos, paslaugų ir pramonės objektų statybos (indeksas K/K1).
9. Pertvarkyti kitos paskirties žemės sklypų Nr. 4 naudojimo būdai ir pobūdžiai - pramonės ir sandėliavimo objektų teritorijos, pramonės ir sandėliavimo įmonių statybos (indeksas P/P1).
10. Esamame komunikaciniame koridoriuje (infrastruktūros teritorijoje) planuojama geležinkelio pridaugijamo kello statyba (brėžinyje pažymėtas Nr. P-3) esamų ir formuojamų žemės sklypų transporto aptarnavimui.
11. Pieno gatvės raudonųjų linijų juostoje įrengiamos bendro naudojimo automobilių stovėjimo aikštelės (brėžinyje pažymėtos Nr. P-1, P-2), pėsčiųjų takai, lėdžynai ir lydnai.
12. Planuojamoje teritorijoje, už formuojamų (pertvarkomų) žemės sklypų ribų numatyti infrastruktūros objektai įrengiami šiuose žemės sklypų savininkų (valdytojų) lėšomis:
  - sklypo Nr. 1 valdytojas atlieka kompleksinius aplinkotvarkos darbus teritorijoje, brėžinyje pažymėtoje indeksu TR-1 (įrengia bendro naudojimo automobilių stovėjimo aikštelę P-1, privažiavimo kelius, pėsčiųjų takus ir lėdžynus);
  - sklypo Nr. 2, 3 valdytojas atlieka kompleksinius aplinkotvarkos darbus teritorijoje, brėžinyje pažymėtoje indeksu TR-2 (įrengia bendro naudojimo automobilių stovėjimo aikštelę P-2, pėsčiųjų takus ir lėdžynus);
  - sklypo Nr. 4 valdytojas nutiesia geležinkelio privažiavimo kelią P-3 bei atlieka kompleksinius aplinkotvarkos darbus teritorijoje, brėžinyje pažymėtoje indeksu TR-3 (įrengia privažiavimo kelią, pėsčiųjų takus ir lėdžynus).

**PRIVAŽIAVIMO TERITORIJOS PLANAVIMO IR NAUDOJIMO REŽIMO KEITIMAI**

Sklypo Nr.	Sklypo pavadinimas	Plotas (kv. m)	Teritorijos pakeičimo būdas ir / ar p/ai	Planuojamas žemės sklypo plotas (kv. m)	Laikotarpis (metrai)	Laikotarpis (metrai)	Laikotarpis (metrai)	Laikotarpis (metrai)	Režimo keitimai	Santrauka
1	11	15,0	P/P1	15,0	0,50	1,0	a, b	206, 207		
2	21	15,0	K/K1	15,0	0,50	1,0	a, b, c	206, 207		
3	31	15,0	K/K1	15,0	0,50	0,70	a, b, c	206, 207		
4	41	15,0	K/K1	15,0	0,58	0,68	a, b, c	206, 207		

**SUTARTINIAI ŽYMĖJIMAI**

- Žemės sklypo numeris
- Žemės sklypo plotas (kv. m)
- 1-2- Teritorijos naudojimo būdas ir pobūdis
- P- pramonės ir sandėliavimo objektų teritorijos
- P1- pramonės ir sandėliavimo objektų statybos
- K- komercinės paskirties objektų teritorijos
- K1- prekybos, paslaugų ir pramonės objektų statybos
- 2- Laisvas pastatų aukštis (m)
- 3- Laisvas žemės sklypo užstatymo tankumas
- 4- Laisvas žemės sklypo užstatymo intensyvumas
- a - priviolamas (norminis) automobilių stovėjimo vietų skaičius įrengiamas sklypo ribose
- b - želdinių, įskaitant vejas ir gėlynus, plotas (nuo viso žemės sklypo ploto)
- c - pramonės ir sandėliavimo objektų teritorijose - 10%; komercinės paskirties objektų teritorijose - 15%.
- c - tarp pastatų, blokujamų prie bendros sklypų ribos, įrengiamos prielaidinės sienos
- Planuojamos teritorijos riba
- Esamos žemės sklypų ribos
- Projektuojamos žemės sklypų ribos
- Nuklaidomas žemės sklypų ribos
- Statybos riba
- Formuojamų sklypų valdytojų lėšomis būvstatyti teritorijos ribos
- Esamų sanitarinių apsaugos zonų ribos
- Nustatomų sanitarinių apsaugos zonų ribos
- Pramonės ir sandėliavimo objektų teritorijos
- Komercinės paskirties objektų teritorijos
- Statomų statinių zona
- Prielaidinės sienos (planuojamos)
- Servitutinės ribos (zona)
- Planuojami privažiavimo keliai, automobilių stovėjimo aikštelės, pėsčiųjų takai
- Planuojamas geležinkelio privažiavimo kelias
- Automobilių stovėjimo vietos
- Ivažiavimų - Ivažiavimų vietos
- Planuojamos želdinių zonos
- Esami pastatai
- Komerciniai koridoriai (esami)

**FORMUOJAMŲ ŽEMŲ SKLYPŲ ŽEMĖS NAUDOJIMO APRIBOJIMAI (PROJEKTUOJAMI)**

Sklypo Nr.	Specialiosios žemės ir miesto naudojimo sąlygos
1	I. Prieš įstatymą priėmusios komisijos sprendimu, patvirtintame 2009 m. gegužės 29 d. sprendimu Nr. 1640 (redukcija). VI. Esamos linijos apsaugos zonos - po 2 m nuo kaimelių linijos konstrukcijos kraštinės linijos. XIV. Gamtinių ir komunalinių objektų sanitarinės apsaugos ir tvarkos pavojos zonos, plotas 0,9569 ha. XIX. Vandens telkiai, lėdžynai ir likavimas kanalizacijos tinklų įrenginių apsaugos zonos - po 5 m nuo statybos aikštės.
2	I. Prieš įstatymą priėmusios komisijos sprendimu, patvirtintame 2009 m. gegužės 29 d. sprendimu Nr. 1640 (redukcija). VI. Esamos linijos apsaugos zonos - po 2 m nuo kaimelių linijos konstrukcijos kraštinės linijos. XIV. Gamtinių ir komunalinių objektų sanitarinės apsaugos ir tvarkos pavojos zonos, plotas 0,8895 ha. XIX. Vandens telkiai, lėdžynai ir likavimas kanalizacijos tinklų įrenginių apsaugos zonos - po 5 m nuo statybos aikštės.
2A	I. Prieš įstatymą priėmusios komisijos sprendimu, patvirtintame 2009 m. gegužės 29 d. sprendimu Nr. 1640 (redukcija). VI. Esamos linijos apsaugos zonos - po 2 m nuo kaimelių linijos konstrukcijos kraštinės linijos. XIV. Gamtinių ir komunalinių objektų sanitarinės apsaugos ir tvarkos pavojos zonos, plotas 0,1339 ha. XIX. Vandens telkiai, lėdžynai ir likavimas kanalizacijos tinklų įrenginių apsaugos zonos - po 5 m nuo statybos aikštės.
2B	I. Prieš įstatymą priėmusios komisijos sprendimu, patvirtintame 2009 m. gegužės 29 d. sprendimu Nr. 1640 (redukcija). VI. Esamos linijos apsaugos zonos - po 2 m nuo kaimelių linijos konstrukcijos kraštinės linijos. XIV. Gamtinių ir komunalinių objektų sanitarinės apsaugos ir tvarkos pavojos zonos, plotas 0,4032 ha. XIX. Vandens telkiai, lėdžynai ir likavimas kanalizacijos tinklų įrenginių apsaugos zonos - po 5 m nuo statybos aikštės.
3	I. Prieš įstatymą priėmusios komisijos sprendimu, patvirtintame 2009 m. gegužės 29 d. sprendimu Nr. 1640 (redukcija). VI. Esamos linijos apsaugos zonos - po 2 m nuo kaimelių linijos konstrukcijos kraštinės linijos. XIV. Gamtinių ir komunalinių objektų sanitarinės apsaugos ir tvarkos pavojos zonos, plotas 0,2488 ha. XIX. Vandens telkiai, lėdžynai ir likavimas kanalizacijos tinklų įrenginių apsaugos zonos - po 5 m nuo statybos aikštės.
3A	I. Prieš įstatymą priėmusios komisijos sprendimu, patvirtintame 2009 m. gegužės 29 d. sprendimu Nr. 1640 (redukcija). VI. Esamos linijos apsaugos zonos - po 2 m nuo kaimelių linijos konstrukcijos kraštinės linijos. XIV. Gamtinių ir komunalinių objektų sanitarinės apsaugos ir tvarkos pavojos zonos, plotas 0,1339 ha. XIX. Vandens telkiai, lėdžynai ir likavimas kanalizacijos tinklų įrenginių apsaugos zonos - po 5 m nuo statybos aikštės.
3B	I. Prieš įstatymą priėmusios komisijos sprendimu, patvirtintame 2009 m. gegužės 29 d. sprendimu Nr. 1640 (redukcija). VI. Esamos linijos apsaugos zonos - po 2 m nuo kaimelių linijos konstrukcijos kraštinės linijos. XIV. Gamtinių ir komunalinių objektų sanitarinės apsaugos ir tvarkos pavojos zonos, plotas 0,1385 ha. XIX. Vandens telkiai, lėdžynai ir likavimas kanalizacijos tinklų įrenginių apsaugos zonos - po 5 m nuo statybos aikštės.
4	I. Prieš įstatymą priėmusios komisijos sprendimu, patvirtintame 2009 m. gegužės 29 d. sprendimu Nr. 1640 (redukcija). VI. Esamos linijos apsaugos zonos - po 2 m nuo kaimelių linijos konstrukcijos kraštinės linijos. XIV. Gamtinių ir komunalinių objektų sanitarinės apsaugos ir tvarkos pavojos zonos, plotas 0,9833 ha. XIX. Vandens telkiai, lėdžynai ir likavimas kanalizacijos tinklų įrenginių apsaugos zonos - po 5 m nuo statybos aikštės.
4A	I. Prieš įstatymą priėmusios komisijos sprendimu, patvirtintame 2009 m. gegužės 29 d. sprendimu Nr. 1640 (redukcija). VI. Esamos linijos apsaugos zonos - po 2 m nuo kaimelių linijos konstrukcijos kraštinės linijos. XIV. Gamtinių ir komunalinių objektų sanitarinės apsaugos ir tvarkos pavojos zonos, plotas 0,1385 ha. XIX. Vandens telkiai, lėdžynai ir likavimas kanalizacijos tinklų įrenginių apsaugos zonos - po 5 m nuo statybos aikštės.
4B	I. Prieš įstatymą priėmusios komisijos sprendimu, patvirtintame 2009 m. gegužės 29 d. sprendimu Nr. 1640 (redukcija). VI. Esamos linijos apsaugos zonos - po 2 m nuo kaimelių linijos konstrukcijos kraštinės linijos. XIV. Gamtinių ir komunalinių objektų sanitarinės apsaugos ir tvarkos pavojos zonos, plotas 0,854 ha. XIX. Vandens telkiai, lėdžynai ir likavimas kanalizacijos tinklų įrenginių apsaugos zonos - po 5 m nuo statybos aikštės.

**ESAMOS OBJEKTO PAVAIŠAVIMAS**

Objekto pavaišavimas	Objekto pavaišavimas	SĄJAVOS (kv. m)
1. Pastatas: administracinis (buvęs mokykla)	Plotas: 12 (12,12,12,12)	-
2. Pastatas: valdymo (buvęs mokykla)	Plotas: 12 (12,12,12,12)	-
3. Pastatas: gamtinis (buvęs mokykla)	Plotas: 12 (12,12,12,12)	50
4. Pastatas: administracinis (buvęs mokykla)	Plotas: 12 (12,12,12,12)	50
5. Pastatas: gamtinis (buvęs mokykla)	Plotas: 12 (12,12,12,12)	50
6. Pastatas: gamtinis (buvęs mokykla)	Plotas: 12 (12,12,12,12)	50
7. Pastatas: gamtinis (buvęs mokykla)	Plotas: 12 (12,12,12,12)	50
8. Pastatas: gamtinis (buvęs mokykla)	Plotas: 12 (12,12,12,12)	50
9. Pastatas: gamtinis (buvęs mokykla)	Plotas: 12 (12,12,12,12)	50
10. Pastatas: gamtinis (buvęs mokykla)	Plotas: 12 (12,12,12,12)	50
11. Pastatas: gamtinis (buvęs mokykla)	Plotas: 12 (12,12,12,12)	50
12. Pastatas: gamtinis (buvęs mokykla)	Plotas: 12 (12,12,12,12)	50
13. Pastatas: gamtinis (buvęs mokykla)	Plotas: 12 (12,12,12,12)	50
14. Pastatas: gamtinis (buvęs mokykla)	Plotas: 12 (12,12,12,12)	50
15. Pastatas: gamtinis (buvęs mokykla)	Plotas: 12 (12,12,12,12)	50
16. Pastatas: gamtinis (buvęs mokykla)	Plotas: 12 (12,12,12,12)	50
17. Pastatas: gamtinis (buvęs mokykla)	Plotas: 12 (12,12,12,12)	50
18. Pastatas: gamtinis (buvęs mokykla)	Plotas: 12 (12,12,12,12)	50

**Pastatoma teritorijos tvarkymo ir naudojimo režimo keitimai**

- a - privažiavimas (norminis) automobilių stovėjimo vietų skaičius įrengiamas sklypo ribose.
- b - želdinių, įskaitant vejas ir gėlynus, plotas (nuo viso žemės sklypo ploto)
  - pramonės ir sandėliavimo objektų teritorijose - 10%;
  - komercinės paskirties objektų teritorijose - 15%.
- c - tarp pastatų, blokujamų prie bendros sklypų ribos, įrengiamos prielaidinės sienos.

**Servitutinės apsaugos zonos**

- 206 - Servitutinės zonos (tarp pastatų ir antenų komunikacijos (tarnaujantis daiktai), neudarytame žemės sklypo plote).
- 207 - Servitutinės zonos (tarp pastatų ir antenų komunikacijos (tarnaujantis daiktai), neudarytame žemės sklypo plote).

**PASTABOS**

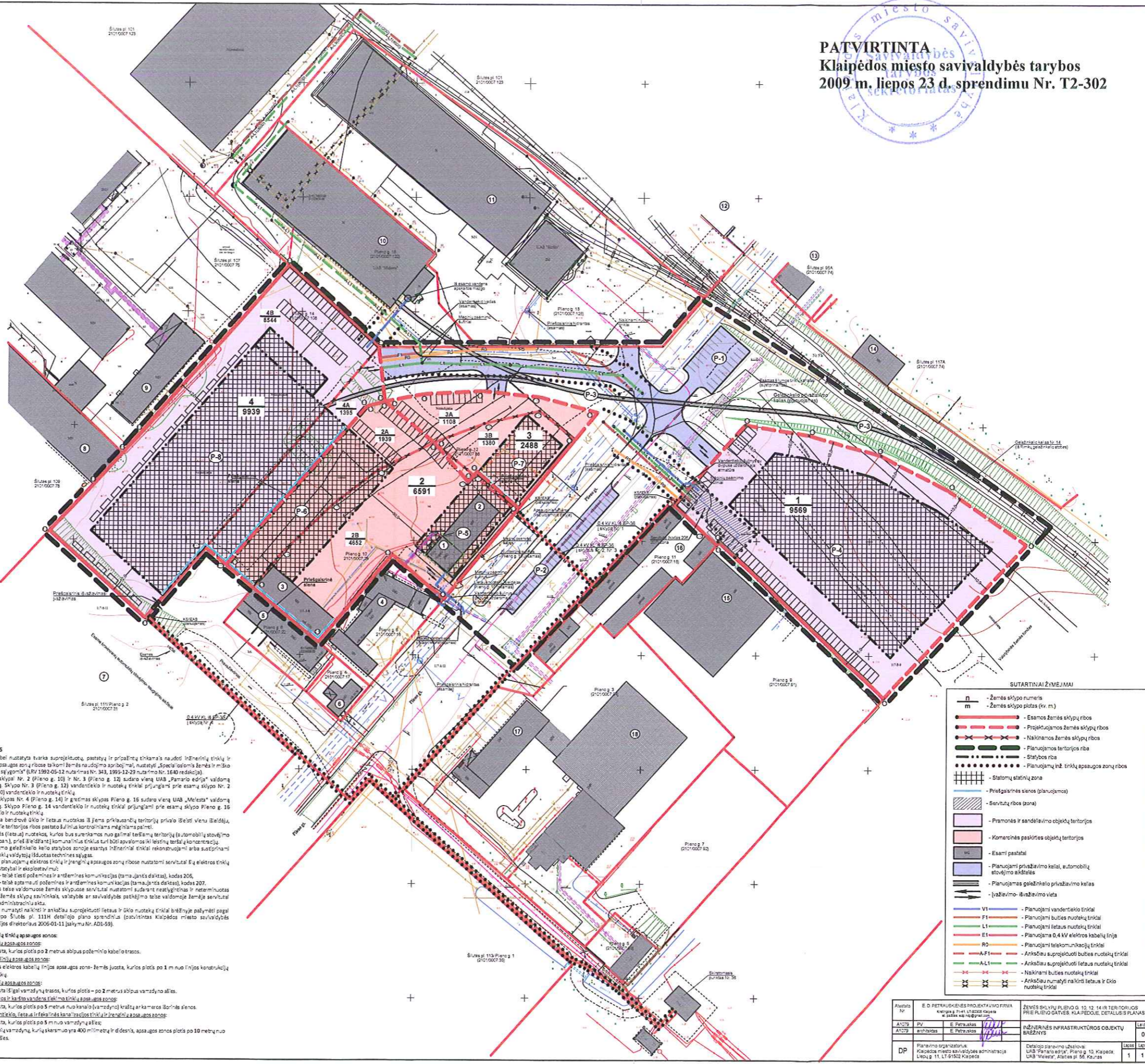
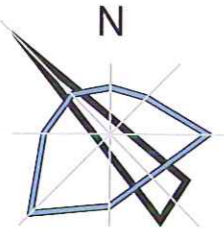
1. Planuojama teritorija (žemės sklypai Pieno g. 10, 12, 14 ir teritorija prie Pieno gatvės) yra Klaipėdos miesto gyvenamajame pramonės rajone (pramonės rajono sanitarinės apsaugos zonoje).
2. Esamą bei planuojamą gamtinių objektų individualios sanitarinės apsaugos zonos (SAZ) brėžinyje pažymėtos vadovaujantis „Sanitarinių apsaugos zonų ribų nustatymo ir režimo tikrinimo“ (patvirtintas LR sveikatos apsaugos ministro 2004-08-19 įsakymu Nr. V-585).
3. Pramonės parko (laisvosios ekonominės zonos) sanitarinės apsaugos zonos riba brėžinyje pažymėta pagal Pramonės parko teritorijos taro Vilniaus plėtimo, kelio Palanga - Šilutė, lygties, ir geležinkelio zonos detaliojo plano aprašymą (patvirtintas Klaipėdos miesto savivaldybės tarybos 2006-09-28 sprendimu Nr. T2-351).
4. Komercinės paskirties teritorijų tvarkymo režimo nustatymas vadovaujantis LR sveikatos ministro įsakymu, dėl sanitarinių apsaugos zonų ribų nustatymo ir režimo tikrinimo (žm. Nr. 204, Nr. 134-487).

Atstovo Nr.	E. D. PETRAUSKAS	TERITORIJOS TVARKYMO IR NAUDOJIMO REŽIMO KEITIMAI	TERITORIJOS TVARKYMO IR NAUDOJIMO REŽIMO KEITIMAI
A1079	PV architektas	E. Petrauskas	TERITORIJOS TVARKYMO IR NAUDOJIMO REŽIMO KEITIMAI
A1079	architektas	E. Petrauskas	TERITORIJOS TVARKYMO IR NAUDOJIMO REŽIMO KEITIMAI
DP	Planavimo organizatorius: Klaipėdos miesto savivaldybės administracija, Liepų g. 11, LT-91502 Klaipėda	Detaliojo planavimo užsakovas: UAB "Pieno odėgė", Pieno g. 10, Klaipėda; UAB "Melesta", Ateities pl. 59, Kaunas	Lazas Lazas

**PATVIRTINTA**  
**Klaipėdos miesto savivaldybės tarybos**  
**2009 m. liepos 23 d. sprendimu Nr. T2-302**



Projekto pavadinimas	UAB "Vėtrinės vėtriniai" Klaipėdos miesto savivaldybės teritorijos planavimas
Projekto autorius	UAB "Vėtrinės vėtriniai"
Projekto data	2009 m. liepos 23 d.
Projekto statusas	Patvirtinta
Projekto numeris	2009-07-23-302



Objekto (statinio) pavadinimas	Objekto (statinio) adresas	SAZ dydis (m)
<b>Esami objektai (statiniai)</b>		
1 Pastatas-administracinis (numatoma rekonstrukcija)	Pilno g. 10 (2101/0007 28)	-
2 Pastatas-stačių dirbtuvės (gruviniai)	Pilno g. 10 (2101/0007 28)	-
3 Pastatas-garais su statybinėmis medžiagų sandėliavimo patalpomis (numatoma rekonstrukcija)	Pilno g. 10 (2101/0007 28)	50
4 Pastatas-automobilių remonto dirbtuvės	Pilno g. 8 (2101/0007 18)	50
5 Pastatas-mechaninės dirbtuvės, garažas	Pilno g. 5 (2101/0007 27)	50
6 Pastatas-kūrybinės dirbtuvės su garažu	Pilno g. 4 (2101/0007 17)	-
7 Krovinių automobilių saugojimo aikštė	Šilutės pl. 111/Pilno g. 2 (2101/0007 31)	50
8 Pastatas-garažas	Šilutės pl. 109 (2101/0007 78)	50
9 Pastatas-mechaninės dirbtuvės	Šilutės pl. 107 (2101/0007 73)	50
10 Pastatas-sandėlis	Pilno g. 16 (2101/0007 122)	50
11 Pastatas-sandėlis	Pilno g. 18 (2101/0007 122)	50
12 Pastatas-sandėlis	Šilutės pl. 101D (2101/0007 123)	50
13 Pastatas-sandėlis	Šilutės pl. 65A (2101/0007 30)	50
14 Pastatas-3 bockų garažas	Šilutės pl. 117A (2101/0007 34)	-
15 Pastatas-pramoninių priekurių sandėlis	Pilno g. 9 (2101/0007 81)	50
16 Lengvųjų automobilių garažai	Pilno g. 11 (2101/0007 15)	-
17 Pastatas-administracinis	Pilno g. 3 (2101/0007 84)	-
18 Pastatas-gamybinis	Pilno g. 3 (2101/0007 84)	50
<b>Planuojami objektai (statiniai)</b>		
P-1 20 vnt. bendro naudojimo automobilių stovėjimo aikštė	-	-
P-2 28 vnt. bendro naudojimo automobilių stovėjimo aikštė	-	-
P-3 Gėlininko privažiavimo kelias	-	a.s. 5 m nuo kelio statinio
P-4 Gamybos-pramonės ir (arba) sandėliavimo paskirties pastatų statybos zona	Sklypas Nr. 1 (jei planuojama sutelkti adresu Pilno g. 13)	50
P-5 Administracinės paskirties pastatų statybos zona	Sklypas Nr. 2 (Pilno g. 10)	50
P-6 Garažų ir (arba) sandėliavimo paskirties (statybinė) medžiagų pastatų statybos zona	Sklypas Nr. 3 (Pilno g. 10)	50
P-7 Garažų ir (arba) sandėliavimo (statybinė) medžiagų paskirties pastatų statybos zona	Sklypas Nr. 3 (Pilno g. 10)	50
P-8 Sandėliavimo paskirties (rekonstrukcija) metalo gaminių pastatų (u) statybos zona	Sklypas Nr. 4 (Pilno g. 14)	50

Sklypo Nr.	Specialiosios žemės naudojimo aprašymas (PROJEKTUOJAM)
1	1. Ryšių linijų apsaugos zonos - po 2 m abipus poteminių kabelio trasos. VI. Elektros linijų apsaugos zonos - po 1 m nuo kabelių linijos konstrukcijos kraštinio taško. XIV. Gamybinė ir komunalinių objektų sanitarinės apsaugos ir tarfos poveikio zonos, plotas 0,65 69 ha. XIX. Vandentekio, lietaus ir fekalinės kanalizacijos tinklų ir įrenginių apsaugos zonos - po 5 m nuo vamzdžių ašies.
2	1. Ryšių linijų apsaugos zonos - po 2 m abipus poteminių kabelio trasos. VI. Elektros linijų apsaugos zonos - po 1 m nuo kabelių linijos konstrukcijos kraštinio taško. IX. Dujotiekio (M 35 bangų ilgio) apsaugos zonos - po 2 m abipus vamzdžio ašies. XIV. Gamybinė ir komunalinių objektų sanitarinės apsaugos ir tarfos poveikio zonos, plotas 0,65 91 ha. XIX. Vandentekio, lietaus ir fekalinės kanalizacijos tinklų ir įrenginių apsaugos zonos - po 5 m nuo vamzdžių ašies.
2A	VI. Elektros linijų apsaugos zonos - po 1 m nuo kabelių linijos konstrukcijos kraštinio taško. XIV. Gamybinė ir komunalinių objektų sanitarinės apsaugos ir tarfos poveikio zonos, plotas 0,13 39 ha. XIX. Vandentekio, lietaus ir fekalinės kanalizacijos tinklų ir įrenginių apsaugos zonos - po 5 m nuo vamzdžių ašies.
2B	1. Ryšių linijų apsaugos zonos - po 2 m abipus poteminių kabelio trasos. VI. Elektros linijų apsaugos zonos - po 1 m nuo kabelių linijos konstrukcijos kraštinio taško. IX. Dujotiekio (M 35 bangų ilgio) apsaugos zonos - po 2 m abipus vamzdžio ašies. XIV. Gamybinė ir komunalinių objektų sanitarinės apsaugos ir tarfos poveikio zonos, plotas 0,45 52 ha. XIX. Vandentekio, lietaus ir fekalinės kanalizacijos tinklų ir įrenginių apsaugos zonos - po 5 m nuo vamzdžių ašies.
3	1. Ryšių linijų apsaugos zonos - po 2 m abipus poteminių kabelio trasos. VI. Elektros linijų apsaugos zonos - po 1 m nuo kabelių linijos konstrukcijos kraštinio taško. XIV. Gamybinė ir komunalinių objektų sanitarinės apsaugos ir tarfos poveikio zonos, plotas 0,24 88 ha. XIX. Vandentekio, lietaus ir fekalinės kanalizacijos tinklų ir įrenginių apsaugos zonos - po 5 m nuo vamzdžių ašies.
3A	1. Ryšių linijų apsaugos zonos - po 2 m abipus poteminių kabelio trasos. VI. Elektros linijų apsaugos zonos - po 1 m nuo kabelių linijos konstrukcijos kraštinio taško. XIV. Gamybinė ir komunalinių objektų sanitarinės apsaugos ir tarfos poveikio zonos, plotas 0,11 08 ha. XIX. Vandentekio, lietaus ir fekalinės kanalizacijos tinklų ir įrenginių apsaugos zonos - po 5 m nuo vamzdžių ašies.
3B	VI. Elektros linijų apsaugos zonos - po 1 m nuo kabelių linijos konstrukcijos kraštinio taško. XIV. Gamybinė ir komunalinių objektų sanitarinės apsaugos ir tarfos poveikio zonos, plotas 0,13 80 ha. XIX. Vandentekio, lietaus ir fekalinės kanalizacijos tinklų ir įrenginių apsaugos zonos - po 5 m nuo vamzdžių ašies.
4	1. Ryšių linijų apsaugos zonos - po 2 m abipus poteminių kabelio trasos. VI. Elektros linijų apsaugos zonos - po 1 m nuo kabelių linijos konstrukcijos kraštinio taško. XIV. Gamybinė ir komunalinių objektų sanitarinės apsaugos ir tarfos poveikio zonos, plotas 0,99 39 ha. XIX. Vandentekio, lietaus ir fekalinės kanalizacijos tinklų ir įrenginių apsaugos zonos - po 5 m nuo vamzdžių ašies.
4A	1. Ryšių linijų apsaugos zonos - po 2 m abipus poteminių kabelio trasos. VI. Elektros linijų apsaugos zonos - po 1 m nuo kabelių linijos konstrukcijos kraštinio taško. XIV. Gamybinė ir komunalinių objektų sanitarinės apsaugos ir tarfos poveikio zonos, plotas 0,13 95 ha. XIX. Vandentekio, lietaus ir fekalinės kanalizacijos tinklų ir įrenginių apsaugos zonos - po 5 m nuo vamzdžių ašies.
4B	1. Ryšių linijų apsaugos zonos - po 2 m abipus poteminių kabelio trasos. VI. Elektros linijų apsaugos zonos - po 1 m nuo kabelių linijos konstrukcijos kraštinio taško. XIV. Gamybinė ir komunalinių objektų sanitarinės apsaugos ir tarfos poveikio zonos, plotas 0,85 44 ha. XIX. Vandentekio, lietaus ir fekalinės kanalizacijos tinklų ir įrenginių apsaugos zonos - po 5 m nuo vamzdžių ašies.

**PASTABOS**

- Esamų bei numatytų tvarka suprojektuotų pastatų ir prietaisų tinkama naudoti inžinerinių tinklų ir įrenginių apsaugos zonos ribose taikomi žemės naudojimo aprašymai, nustatyti Specialiosios žemės ir miško naudojimo sąlygomis (LIV 1992-05-12 nutarimas Nr. 343, 1995-12-29 nutarimo Nr. 1640 redakcija).
- Žemės sklypai Nr. 2 (Pilno g. 10) ir Nr. 3 (Pilno g. 12) sudaro vieningą UAB "Pamario edija" valdomą žemėnaudą. Sklypo Nr. 3 (Pilno g. 12) vandentekio linijos nutęsti į pietus iki pilno g. 12 (Pilno g. 10) vandentekio linijos nutęsti į rytus.
- Žemės sklypas Nr. 4 (Pilno g. 14) ir gėlininko sklypas Pilno g. 16 sudaro vieningą UAB "Mesta" valdomą žemėnaudą. Sklypo Pilno g. 14 vandentekio linijos nutęsti į pietus iki pilno g. 16 vandentekio linijos nutęsti į rytus.
- Kiekviena bendrovė ūkiu ir lietaus nuotakas iš joms priklausančių teritorijų privalo išleisti vienu išleidžiu, kuriuose prie teritorijos ribose patalpo būtinus kontrolinius matavimus.
- Paviršinės (lietaus) nuotakas, kurios bus surenkamos nuo galimų teritorijų ir automobilių stovėjimo aikštelių (ir park), prieš išleidžiant komunalinius tinklus turi būti apvalomos iki lietaus teritorijų kontrolierių.
- Planuojamo gėlininko kelio statybos zonoje esantys inžineriniai tinklai rekonstruojami arba sustiprinami pagal šių tinklų valdytojų išduotas technines sąlygas.
- Esamų ir planuojamų elektros tinklų ir įrenginių apsaugos zonos ribose nustatomi servitutai šviestų elektros tinklų (renginių) statymui ir eksploatavimui.  
- servitutai- teisė ties poteminių ir antžeminės komunikacijos (tarnaujantis daktais), kodas 206,  
- servitutai- teisė aptarnauti potemines ir antžeminės komunikacijos (tarnaujantis daktais), kodas 207.  
Nuosavybės teisė valdomoje žemės sklypuose servitutai nustatomi sudarant neatlygintinas ir neturintis sąsąs su žemės sklypų savininkais, valstybės ar savivaldybės patikėjimo teise valdomoje žemėje servitutai nustatomi administraciniais aktais.
- Ankščiau numatyti naikinti ir anksčiau suprojektuoti lietaus ir ūkiu nuotakų tinklai brėžinyje paliejami pagal žemės sklypo šilutės pl. 111H detaliojo plano sprendimus (pasvintinus Klaipėdos miesto savivaldybės administracijos direktoriaus 2006-01-11 įsakymu Nr. AD1-59).

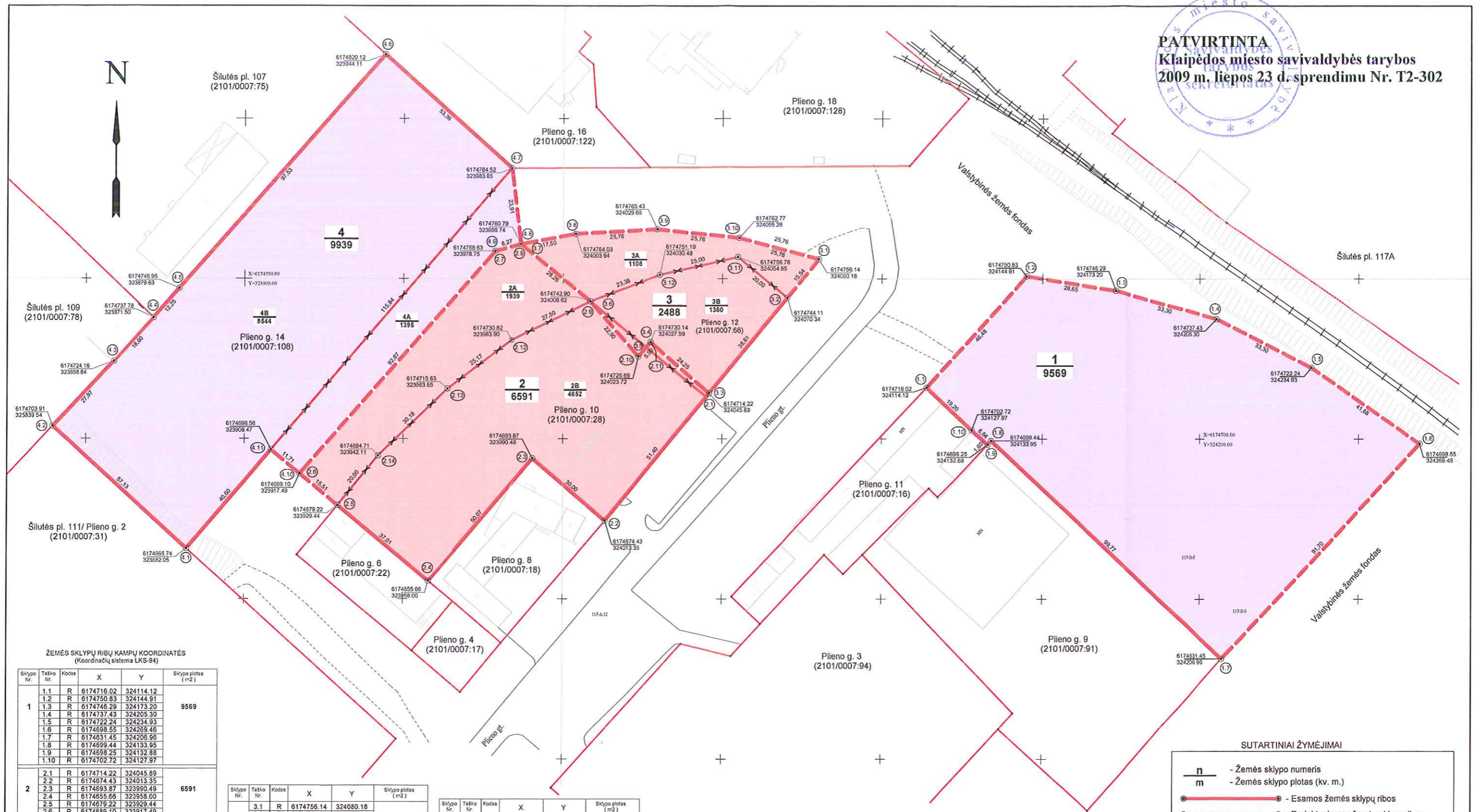
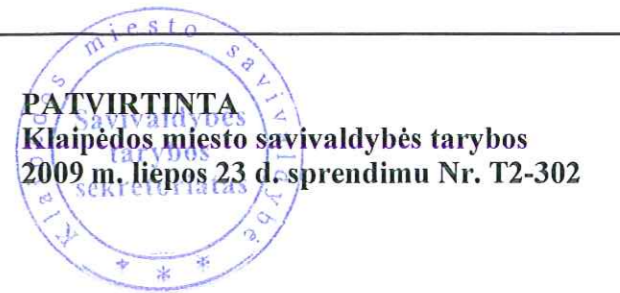
**9. Inžinerinių tinklų apsaugos zonos:**

- Ryšių linijų apsaugos zonos:
  - žemės juosta, kurios plotis po 2 metrus abipus poteminių kabelio trasos.
- Elektros linijų apsaugos zonos:
  - poteminės elektros kabelių linijos apsaugos zonos- žemės juosta, kurios plotis po 1 m nuo linijos konstrukcijos kraštinio taško.
- Dujotiekio (M 35 bangų ilgio) apsaugos zonos:
  - žemės juosta iš abiejų pusių trasos, kurios plotis - po 2 metrus abipus vamzdžio ašies.
- XIV. Gamybinė ir komunalinių objektų sanitarinės apsaugos ir tarfos poveikio zonos:
  - žemės juosta, kurios plotis po 5 metrus nuo kanalo (vamzdžio) krašto ar kameros išorinės sienos.
- XIX. Vandentekio, lietaus ir fekalinės kanalizacijos tinklų ir įrenginių apsaugos zonos:
  - žemės juosta, kurios plotis po 5 m nuo vamzdžių ašies.
  - magistraliniai vamzdžiai, kurių skersmuo yra 400 mm ir tūrinis dydis, apsaugos zonos plotis po 10 metrų nuo vamzdžių ašies.

**SUTARTINAI ŽYMĖJIMAI**

n	- žemės sklypo numeris
m	- žemės sklypo plotas (kv. m)
(---)	- Esamos žemės sklypų ribos
(---)	- Projektuojamos žemės sklypų ribos
(---)	- Nakinamos žemės sklypų ribos
(---)	- Planuojamos teritorijos riba
(---)	- Statybos riba
(---)	- Planuojami inž. tinklų apsaugos zonos ribos
(---)	- Statinių statybos zona
(---)	- Priešgaisrinės sienos (planuojamos)
(---)	- Servitutų ribos zonos
(---)	- Promonės ir sandėliavimo objektų teritorijos
(---)	- Komercinės paskirties objektų teritorijos
(---)	- Esami pastatai
(---)	- Planuojami privažiavimo keliai, automobilių stovėjimo aikštės
(---)	- Planuojamas gėlininko privažiavimo kelias
(---)	- Įvažiavimo- išvažiavimo vieta
(---)	- V1 - Planuojami vandentekio tinklai
(---)	- F1 - Planuojami buities nuotakų tinklai
(---)	- L1 - Planuojami lietaus nuotakų tinklai
(---)	- E1 - Planuojama 0,4 kV elektros kabelių linija
(---)	- RO - Planuojami telekomunikacijų tinklai
(---)	- A-F1 - Ankščiau suprojektuoti lietaus nuotakų tinklai
(---)	- A-L1 - Ankščiau suprojektuoti lietaus nuotakų tinklai
(---)	- Nakinami buities nuotakų tinklai
(---)	- Ankščiau numatyti naikinti lietaus ir ūkiu nuotakų tinklai

Atspausdinti	E. D. PETRAUSKĖNĖS PROJEKTOVIMO FIRMA	ŽEMĖS SKLYPŲ PLANAVIMO G. 10, 12, 14/R TERITORIJOS PIRMEIŠVIO GATVĖS, KLAIPĖDA, DETALUSIS PLANAS	LAISV.
A1079	IV. E. Petrauskėnė	INŽINERINIS INFRASTRUKTŪROS OBJEKTŲ BRĖŽINYS	0
A1078	IV. E. Petrauskėnė		
DP	Planavimo organizatorius: Klaipėdos miesto savivaldybės administracija, Livojų pl. 11, LT-91502 Klaipėda	Detaliojo planavimo užsakovas: UAB "Pamario edija", Pilno g. 10, Klaipėda, UAB "Mesta", Aliešų pl. 56, Kaunas	LAISV. LAISV.



ŽEMĖS SKLYPŲ RIBŲ KAMPŲ KOORDINATĖS  
(Koordinatų sistema LKS-94)

Sklypo Nr.	Talpo Nr.	Kodas	X	Y	Sklypo plotas (m <sup>2</sup> )
1	1.1	R	6174716.02	324114.12	9569
	1.2	R	6174750.83	324144.91	
	1.3	R	6174746.29	324173.20	
	1.4	R	6174737.43	324205.30	
	1.5	R	6174722.24	324234.93	
	1.6	R	6174698.55	324269.46	
	1.7	R	6174631.45	324208.96	
	1.8	R	6174699.44	324133.95	
	1.9	R	6174698.25	324132.88	
	1.10	R	6174702.72	324127.97	
2	2.1	R	6174714.22	324045.89	6591
	2.2	R	6174674.43	324013.35	
	2.3	R	6174693.87	323990.49	
	2.4	R	6174655.66	323958.00	
	2.5	R	6174679.22	323929.44	
	2.6	R	6174689.10	323917.49	
	2.7	R	6174758.63	323978.75	
	2.8	R	6174760.79	323986.74	
	2.9	R	6174742.90	324008.62	
	2.10	R	6174725.69	324023.72	
2A	2A.1	R	6174679.22	323929.44	1939
	2A.2	R	6174689.10	323917.49	
	2A.3	R	6174758.63	323978.75	
	2A.4	R	6174760.79	323986.74	
	2A.5	R	6174742.90	324008.62	
	2A.6	R	6174730.82	323983.90	
	2A.7	R	6174715.63	323963.85	
	2A.8	R	6174730.82	323983.90	
	2A.9	R	6174742.90	324008.62	
	2A.10	R	6174725.69	324023.72	
2B	2B.1	R	6174714.22	324045.89	4652
	2B.2	R	6174674.43	324013.35	
	2B.3	R	6174693.87	323990.49	
	2B.4	R	6174655.66	323958.00	
	2B.5	R	6174679.22	323929.44	
	2B.6	R	6174694.71	323942.11	
3	3.1	R	6174756.14	324080.18	2488
	3.2	R	6174744.11	324070.34	
	3.3	R	6174714.22	324045.89	
	3.4	R	6174750.14	324027.59	
	3.5	R	6174725.69	324023.72	
	3.6	R	6174742.90	324008.62	
	3.7	R	6174760.79	323986.74	
	3.8	R	6174764.03	324003.94	
	3.9	R	6174765.43	324029.66	
	3.10	R	6174762.77	324055.28	
3A	3A.1	R	6174756.14	324080.18	1108
	3A.2	R	6174744.11	324070.34	
	3A.3	R	6174756.78	324054.85	
	3A.4	R	6174751.19	324030.48	
	3A.5	R	6174742.90	324008.62	
	3A.6	R	6174760.79	323986.74	
3B	3B.1	R	6174756.14	324080.18	1380
	3B.2	R	6174714.22	324045.89	
	3B.3	R	6174730.14	324027.59	
	3B.4	R	6174725.69	324023.72	
	3B.5	R	6174742.90	324008.62	
	3B.6	R	6174751.19	324030.48	
4	4.1	R	6174665.74	323882.05	9939
	4.2	R	6174703.91	323839.54	
	4.3	R	6174724.16	323858.84	
	4.4	R	6174737.78	323871.50	
	4.5	R	6174746.95	323879.63	
	4.6	R	6174820.12	323944.11	
	4.7	R	6174784.52	323983.85	
	4.8	R	6174760.79	323986.74	
	4.9	R	6174758.63	323978.75	
	4.10	R	6174699.10	323917.49	
4A	4A.1	R	6174784.52	323983.85	1395
	4A.2	R	6174790.79	323966.74	
	4A.3	R	6174758.63	323978.75	
	4A.4	R	6174699.10	323917.49	
	4A.5	R	6174698.25	323908.47	
	4A.6	R	6174698.25	323908.47	
4B	4B.1	R	6174665.74	323882.05	8544
	4B.2	R	6174703.91	323839.54	
	4B.3	R	6174724.16	323858.84	
	4B.4	R	6174737.78	323871.50	
	4B.5	R	6174746.95	323879.63	
	4B.6	R	6174820.12	323944.11	

Sklypo Nr.	Talpo Nr.	Kodas	X	Y	Sklypo plotas (m <sup>2</sup> )
3	3.1	R	6174756.14	324080.18	2488
	3.2	R	6174744.11	324070.34	
	3.3	R	6174714.22	324045.89	
	3.4	R	6174750.14	324027.59	
	3.5	R	6174725.69	324023.72	
	3.6	R	6174742.90	324008.62	
	3.7	R	6174760.79	323986.74	
	3.8	R	6174764.03	324003.94	
	3.9	R	6174765.43	324029.66	
	3.10	R	6174762.77	324055.28	
3A	3A.1	R	6174756.14	324080.18	1108
	3A.2	R	6174744.11	324070.34	
	3A.3	R	6174756.78	324054.85	
	3A.4	R	6174751.19	324030.48	
	3A.5	R	6174742.90	324008.62	
	3A.6	R	6174760.79	323986.74	
3B	3B.1	R	6174756.14	324080.18	1380
	3B.2	R	6174714.22	324045.89	
	3B.3	R	6174730.14	324027.59	
	3B.4	R	6174725.69	324023.72	
	3B.5	R	6174742.90	324008.62	
	3B.6	R	6174751.19	324030.48	
4	4.1	R	6174665.74	323882.05	9939
	4.2	R	6174703.91	323839.54	
	4.3	R	6174724.16	323858.84	
	4.4	R	6174737.78	323871.50	
	4.5	R	6174746.95	323879.63	
	4.6	R	6174820.12	323944.11	
	4.7	R	6174784.52	323983.85	
	4.8	R	6174760.79	323986.74	
	4.9	R	6174758.63	323978.75	
	4.10	R	6174699.10	323917.49	
4A	4A.1	R	6174784.52	323983.85	1395
	4A.2	R	6174790.79	323966.74	
	4A.3	R	6174758.63	323978.75	
	4A.4	R	6174699.10	323917.49	
	4A.5	R	6174698.25	323908.47	
	4A.6	R	6174698.25	323908.47	
4B	4B.1	R	6174665.74	323882.05	8544
	4B.2	R	6174703.91	323839.54	
	4B.3	R	6174724.16	323858.84	
	4B.4	R	6174737.78	323871.50	
	4B.5	R	6174746.95	323879.63	
	4B.6	R	6174820.12	323944.11	

Sklypo Nr.	Talpo Nr.	Kodas	X	Y	Sklypo plotas (m <sup>2</sup> )
4	4.1	R	6174665.74	323882.05	9939
	4.2	R	6174703.91	323839.54	
	4.3	R	6174724.16	323858.84	
	4.4	R	6174737.78	323871.50	
	4.5	R	6174746.95	323879.63	
	4.6	R	6174820.12	323944.11	
	4.7	R	6174784.52	323983.85	
	4.8	R	6174760.79	323986.74	
	4.9	R	6174758.63	323978.75	
	4.10	R	6174699.10	323917.49	
4A	4A.1	R	6174784.52	323983.85	1395
	4A.2	R	6174790.79	323966.74	
	4A.3	R	6174758.63	323978.75	
	4A.4	R	6174699.10	323917.49	
	4A.5	R	6174698.25	323908.47	
	4A.6	R	6174698.25	323908.47	
4B	4B.1	R	6174665.74	323882.05	8544
	4B.2	R	6174703.91	323839.54	
	4B.3	R	6174724.16	323858.84	
	4B.4	R	6174737.78	323871.50	
	4B.5	R	6174746.95	323879.63	
	4B.6	R	6174820.12	323944.11	

**PASTABOS**

- Žemės sklypas Nr. 2 formuojamas prie esamo sklypo Nr. 2B prijungiant naujai suformuotą įsiterpusį žemės sklypą Nr. 2A.
- Žemės sklypas Nr. 3 formuojamas prie esamo sklypo Nr. 3B prijungiant naujai suformuotą įsiterpusį žemės sklypą Nr. 3A.
- Žemės sklypas Nr. 4 formuojamas prie esamo sklypo Nr. 4B prijungiant naujai suformuotą įsiterpusį žemės sklypą Nr. 4A.
- Patikslintos esamo žemės sklypo Nr. 2B (Plieno g. 10) ribos yra pažymėtos taškais "2.1-2.2-2.3-2.4-2.5-2.14-2.13-2.12-2.9-2.1".
- Patikslintos esamo žemės sklypo Nr. 3B (Plieno g. 12) ribos yra pažymėtos taškais "3.2-3.3-3.4-3.5-3.6-3.12-3.11-3.2".
- Esamo žemės sklypo Nr. 4B (Plieno g. 14) ribos yra pažymėtos taškais "4.1-4.2-4.3-4.4-4.5-4.6-4.7-4.11-4.1".

**SUTARTINIAI ŽYMĖJIMAI**

$\frac{n}{m}$  - Žemės sklypo numeris  
 $\frac{m}{m}$  - Žemės sklypo plotas (kv. m.)

- Esamos žemės sklypų ribos
- - - - - Projektuojamos žemės sklypų ribos
- x — x — x — x — Naikinamos žemės sklypų ribos

- Pramonės ir sandėliavimo objektų teritorijos  
 - Komerčinės paskirties objektų teritorijos

Atestato Nr.	E. D. PETRAUSKIENĖS PROJEKTAVIMO FIRMA Kretingos g. 71-41, LT-92305 Klaipėda; el. paštas: edp.ndp@gmail.com	ŽEMĖS SKLYPŲ PLIENO G. 10, 12, 14 IR TERITORIJOS PRIE PLIENO GATVĖS, KLAIPĖDOJE, DETALUSIS PLANAS	Laida
A1079	PV E. Petrauskas	FORMUOJAMŲ ŽEMĖS SKLYPŲ RIBŲ NUŽYMĖJIMO BRĖŽINYS	0
A1079	architektas E. Petrauskas		
DP	Planavimo organizatorius: Klaipėdos miesto savivaldybės administracija Liepų g. 11, LT-91502 Klaipėda	Detaliojo planavimo užsakovai: UAB "Parnioja edija", Plieno g. 10, Klaipėda; UAB "Melesta", Ateities pl. 56, Kaunas	Lapas Lapų 1 1