



KLAIPĖDOS MIESTO SAVIVALDYBĖS TARYBA

SPRENDIMAS DĖL ŽEMĖS SKLYPO ŠILUTĖS PL. 1 A, KLAIPĖDOJE, BEI JO GRETIMYBIŲ DETALIOJO PLANO PATVIRTINIMO

2008 m. rugsėjo 25 d. Nr. T2-317
Klaipėda

Vadovaudamasi Lietuvos Respublikos vietos savivaldos įstatymo (Žin., 1994, Nr. 55-1049; 2000, Nr. 91-2832; 2003, Nr. 17-704, Nr. 28-1124, Nr. 73-3357, Nr. 104-4636; 2004, Nr. 134-4839; 2005, Nr. 57-1941; 2006, Nr. 82-3251; 2007, Nr. 77-3053) 17 straipsnio 30 punktu, Lietuvos Respublikos teritorijų planavimo įstatymo (Žin., 1995, Nr. 107-2391; 2004, Nr. 21-617; 2006, Nr. 66-2429, Nr. 82-3256; 2007, Nr. 39-1437) 26 straipsnio 4 ir 8 dalimis bei atsižvelgdama į Klaipėdos apskrities viršinininko administracijos teritorijų planavimo dokumento 2008 m. liepos 30 d. patikrinimo aktą Nr. PL-360-(14.16), Klaipėdos miesto savivaldybės taryba n u s p r e n d ž i a:

1. Patvirtinti žemės sklypo Šilutės pl. 1 A, Klaipėdoje, bei jo gretimybių detalų planą (pridedami detaliojo plano sprendiniai – teritorijos tvarkymo ir naudojimo režimų brėžinys, inžinerinės infrastruktūros tvarkymo brėžinys bei aiškinamasis raštas).

2. Nustatyti netekusiais galios sprendinius, kurie buvo nustatyti Klaipėdos miesto tarybos 1998 m. lapkričio 26 d. sprendimu Nr.190 „Dėl teritorijos Šilutės pl. tarp degalinės Nr. 17 ir sklypo Nr. 4 detaliojo plano patvirtinimo“ bei Klaipėdos miesto savivaldybės tarybos 2003 m. lapkričio 27 d. sprendimu Nr. 1-388 „Dėl žemės sklypo Šilutės pl. 1 A detaliojo plano patvirtinimo“.

3. Skelbti apie šį sprendimą vietos spaudoje ir visą sprendimo tekstą bei detalų planą paskelbti Savivaldybės internetiniame tinklalapyje.

Šis sprendimas gali būti skundžiamas Lietuvos Respublikos administracinių bylų teisenos įstatymo nustatyta tvarka Klaipėdos apygardos administraciniam teismui.

Savivaldybės meras



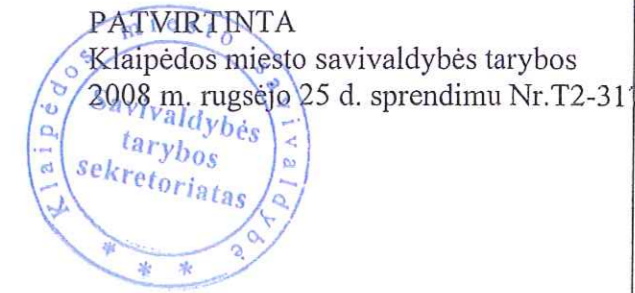
Rimantas Taraškevičius

DETALIOJO PLANO TERITORIJOS TVARKYMO REŽIMO PAGRINDINIŲ SPRENDINIŲ APRASOMOJI LENTELĖ

Sklypo Nr.	Sklypo adresas	Sklypo pavadinimas arba naudojimas	Sklypo lampų koordinatės		Sklypo plotas, m ²	Privalomieji reikalavimai				Pasirinktieji reikalavimai				
			X	Y		Žemės sklypo naudojimo būdas ir pobūdis	Maksimalus statinių aukštis metrais	Užstatymo tankis	Užstatymo intensyvumas	Įvažiuojamasis kelias	Automobilių stovėjimo aikštelės	Pastatų židymų būdas	Privalomi reikalavimai	Servituti
(1)	(2)	(3)	(4)	(5)	(6)	(7)	(8)	(9)	(10)	(11)	(12)	(13)	(14)	
1	Šilutės pl. 1A	UAB "Baltva"	6176116.27 6176035.80 6176097.87 6176074.93 6176051.51 6176051.69 6176055.66 6176090.53 6176077.81 6176119.52	321657.18 321649.49 321658.16 321669.27 321675.31 321681.7 321737.63 321735.13 321709.08 321678.02	2698	Komerinės paskirties objektų teritorija. Prekybos, paslaugų ir pramonės objektų statybos. K/K1	90m	0.95	9.0	Per šilutės pl. 2 ir šilutės plento ir iš pravažiavimo kelio ties rytine sklypo riba	Normalyvi reikalavimai automobilių stovėjimo aikštelėms	Vadovaujantis "Klaipėdos miesto šilumos tiekimo specialiojo plano ir šilumos tiekimo reikalavimų" reikalavimais.	1. Pastato lauko sienos, patenkančios į požeminio dujų rezervuaro, esančio AB "Lietuvos kuras" sklype, apsaugos zona, turį atitikti ugniatlenkus (REI 160) reikalavimus. 2. Ranginiai techniniai projektai turi būti vertinti gretimųjų taktinė ir etninė tarša ir numatytos reikiamos techninės priemonės.	Sklypo naudotojas savo lėšomis sutvarko ir apželdina teritoriją šio sklypo ribose iki šilutės pl. 1, Tizės gatvių ir šalia esančios degalinės sklypo.
2	Šilutės pl. 1B	Valstybinės žemės turtas	6176074.93 6176090.51 6176051.69 6176055.66 6176090.53 6176052.64 6176040.60 6176017.23 6176016.69 6177600.14 6177602.40 6176072.92	321669.27 321675.31 321681.7 321737.63 321735.13 321758.09 321753.33 321758.62 321754.09 321777.65 321761.27 321665.74	5210	Inžinerinės infrastruktūros teritorija. Susisiekimo ir inžinerinių tinklų koridoriai. I/II2				Iš šilutės plento ir iš pravažiavimo kelio ties rytine sklypo riba	Sklypo ribose	Sklypo naudotojas savo lėšomis (servitutinės sutarčių) parengia šilutės pl. ir Tizės g. sankryžos rekonstrukciją, bei pravažiavimo kelio iš Tizės g. iki UAB "Klasera" sklypo ir su tuo susijusių požeminių komunikacijų bei šalia esančios teritorijos tvarkymo techninį projektą planuojamos teritorijos ribose. Planuojama teritorija gali būti ekslinama atsižvelgiant atitinkamų institucijų leidžiamas technines sąlygas.	1. Kelių servitutinės taisyklės važiuoti transporto priemonėmis. 2. Servitutas - teisė tiesi, apstarnauti ir naudoti požemines bei antžemines komunikacijas.	Sklypo savininko techninio projekto turi būti numatyta, kad apželdinti sklypo dalis būtų ne mažesnė kaip 15% viso sklypo ploto.

REGLAMANTAI

- m - sklypo numeris
n - sklypo plotas (kv. m)
- PRIVALOMIEJI REIKALAVIMAI**
1. Teritorijos naudojimo būdas ir pobūdis
 2. Maksimalus statinių aukštis metrais
 3. Užstatymo tankis
 4. Užstatymo intensyvumas
- PASIRINKTIEJI REIKALAVIMAI**
- a. Įvažiuojamasis kelias
 - b. Automobilių stovėjimo aikštelės
 - c. Pastatų židymo būdas.
 - d. Papildomi reikalavimai
 - e. Servituti
 - f. Apželdinimas
01. Pastatų aukštis iki 20 m
 02. Pastatų aukštis iki 15 m
 03. Pastatų aukštis iki 90 m
 04. Pastatų aukštis iki 60 m

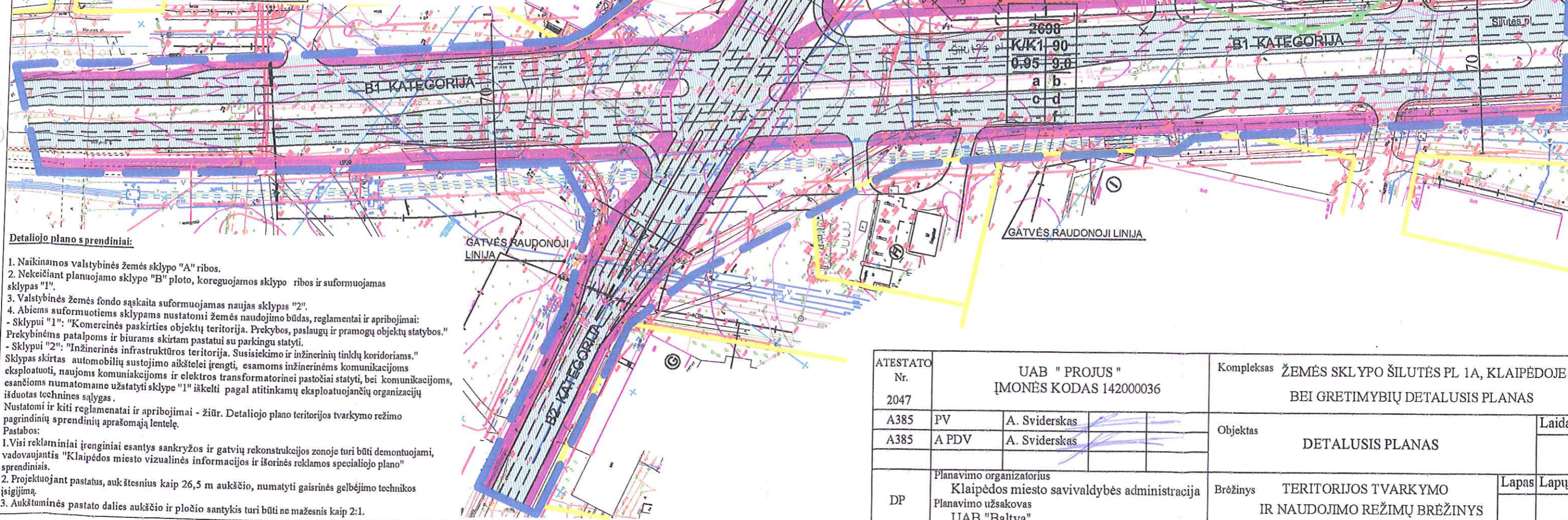


EKSPLIKACIJA

Sklypo Nr.	Adresas	Statiniai	Pastabos
A	Šilutės pl. (vad. Nr. 2101 / 000711)		Laivos valstybinės žemės fondas
B	Šilutės pl. 1A	Susikytusių dujų degalinė	Kito paskirties žemės sklypas (komercinės paskirties ir smulkaus verslo objektams statyti ir eksploatuoti) Priklauso nuosavybės teise UAB "Baltva"
C	Šilutės pl. 3A	Automobilių plovykia ir techninių apžiūrų centras	Kito paskirties žemės sklypas (komercinės paskirties ir smulkaus verslo objektams statyti ir eksploatuoti) Nuomininkas UAB "Klasera"
D	Šilutės pl. 1	Degalinė ir garažas	Kito paskirties žemės sklypas (komercinės paskirties ir smulkaus verslo objektams statyti ir eksploatuoti) Priklauso nuosavybės teise UAB "BALTIC PETROLEUM" ir AB "Lietuvos kuras"
E	Tizės g. 49	Kontrolės pastas su prekybos patalpomis, dirbuvės, gamybinis pastatas, administracinis pastatas, sandėliai	Kito paskirties žemės sklypas (komercinės paskirties ir smulkaus verslo objektams statyti ir eksploatuoti) Priklauso nuosavybės teise UAB "Baltijos real"
F	Mokyklos g. 33	Administraciniai pastatai, sandėlis dirbuvės	Kito paskirties žemės sklypas (komercinės paskirties ir smulkaus verslo objektams statyti ir eksploatuoti) Nuomininkas UAB "Baltijos transekspedicija"
G	Pajūrio komunos g. 25	Garažas, administraciniai pastatai, gamybinis pastatas, sandėliai, kontrolės pastatas	Kito paskirties žemės sklypas (pramonės, sandėliavimo ir kitoms ūkio objektams statyti ir eksploatuoti). Sudarytas nuomos sutartis su fiziniais ir juridiniais asmenimis
H	Tizės g. 58A	Degalinė, automobilių plovykia	Kito paskirties žemės sklypas (ne žemės ir ne miškų veukla) Nuomininkas UAB "Lieuva Stalbi"
I	Šilutės pl. 2	Administracinis komercinės pastatas, sandėlis	Kito paskirties žemės sklypas (prekybos, paslaugų ir pramonės statybos) Nuomininkas UAB "Laracija"

SUTARTINIAI PAŽYMĖJIMAI

- Planuojamos teritorijos ribos
- Esamų sklypų ribos
- Naujos formuojamų sklypų ribos
- Naikinamos sklypų ribos
- Patekimo į sklypus vietos
- Statomų statinių zona
- Sklypas - komercinės paskirties objektų teritorija
- Sklypas - inžinerinės infrastruktūros teritorija
- Inžinerinių komunikacijų koridoriai
- Saugomi medžiai
- Naikinami medžiai
- Apsaugos zona nuo degalinės požeminio dujų rezervuaro
- Ugniasienė
- UAB "Klasera" automobilių techninių apžiūrų centro sanitarinė apsaugos zona
- Rekonstruojama sankryža
- Numatomos šaligatvių ir dviračių telių įrengimo vietos
- Viešojo transporto sustojimo vietos
- Skirtingų režimų riba



Detaliojo plano sprendiniai:

1. Naikinamos valstybinės žemės sklypo "A" ribos.
 2. Nekeičiant planuojamo sklypo "B" ploto, koreguojamos sklypo ribos ir suformuojamas sklypas "1".
 3. Valstybinės žemės fondo sąskaita suformuojamas naujas sklypas "2".
 4. Abiems suformuotiems sklypams nustatomi žemės naudojimo būdas, reglamentai ir apribojimai:
 - Sklypui "1": "Komerinės paskirties objektų teritorija. Prekybos, paslaugų ir pramonės objektų statybos." Prekybinės patalpos ir biuras skirtam pastatui su parkingu statyti.
 - Sklypui "2": "Inžinerinės infrastruktūros teritorija. Susisiekimo ir inžinerinių tinklų koridoriai." Sklypas skirtas automobilių sustojimo aikštelei įrengti, esančioms inžinerinėms komunikacijoms eksploatuoti, naujoms komunikacijoms ir elektros transformatorinei pastočiai statyti, bei komunikacijoms, esančioms numatomame užstatyti sklype "1" iškelti pagal atitinkamų eksploatuojančių organizacijų išduotas technines sąlygas.
- Nustatomi ir kiti reglamentai ir apribojimai - žiūr. Detaliojo plano teritorijos tvarkymo režimo pagrindinių sprendinių aprašomąją lentelę.
- Pastabos:
1. Visi reklamaciniai įrenginiai esantys sankryžos ir gatvių rekonstrukcijos zonoje turi būti demontuojami, vadovaujantis "Klaipėdos miesto vizualinės informacijos ir išorinės reklamos specialiojo plano" sprendiniais.
 2. Projektuojant pastatus, aukštesnius kaip 26,5 m aukščio, numatyti gaisrinės gelbėjimo technikos įsigijimą.
 3. Aukštesnės pastato dalies aukščio ir pločio santykis turi būti ne mažesnis kaip 2:1.

ATESTATO Nr. 2047	UAB "PROJUS" ĮMONĖS KODAS 142000036			Kompleksas ŽEMĖS SKLYPO ŠILUTĖS PL. 1A, KLAIPĖDOJE BEI GRETIMYBIŲ DETALUSIS PLANAS	
A385	PV	A. Sviderskas		Objektas	Laida
A385	A PDV	A. Sviderskas			
DP	Planavimo organizatorius Klaipėdos miesto savivaldybės administracija Planavimo užsakovas UAB "Baltva"			Brėžinys	TERITORIJOS TVARKYMO IR NAUDOJIMO REŽIMŲ BRĖŽINYS
				Lapas	Lapų

PLANUOJAMŲ INŽINERINIŲ TINKLŲ SUTARTINIAI PAŽYMĖJIMAI

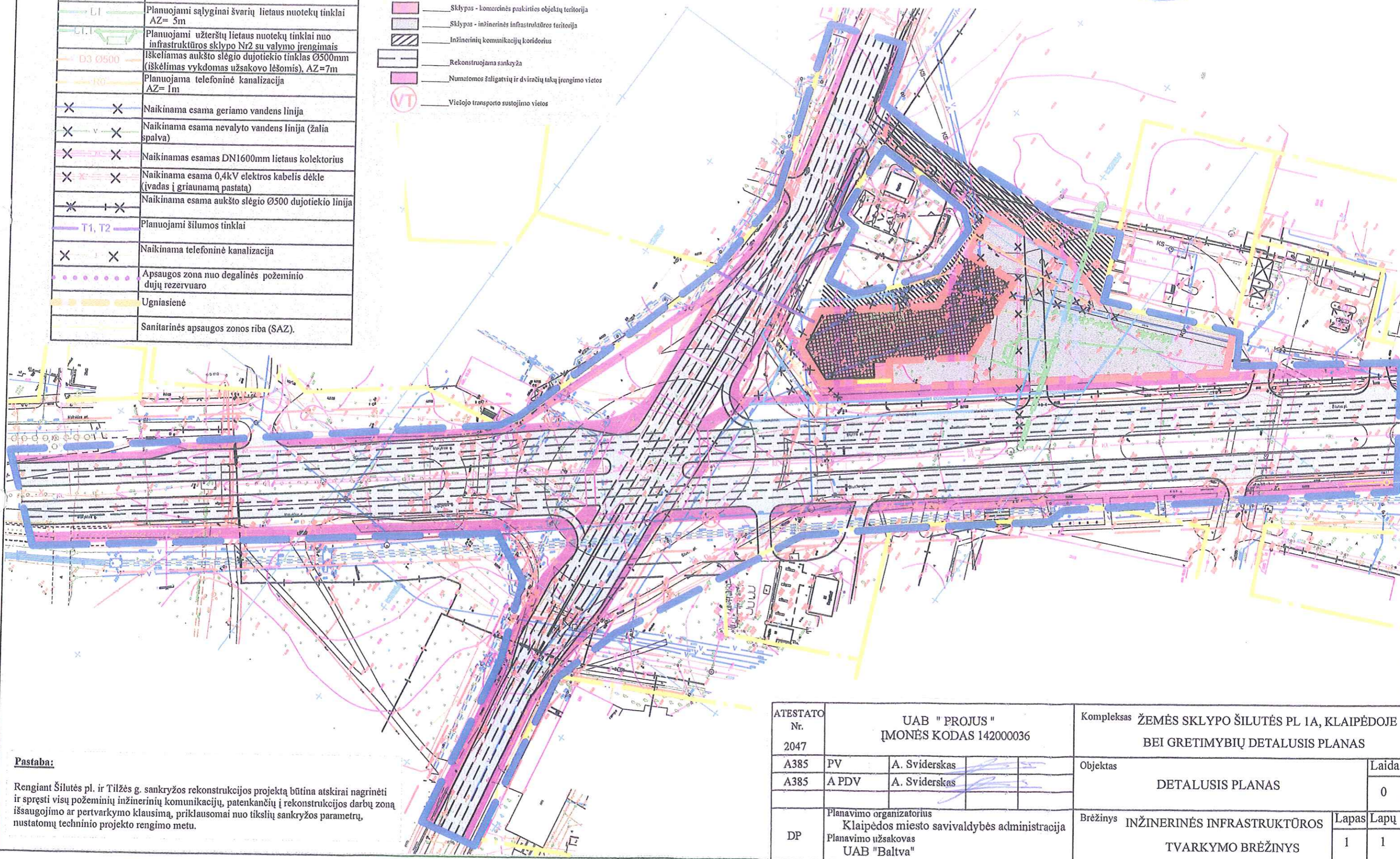
Sutartinis žymėjimas	Tinklo pavadinimas, apsaugos zonos (AZ) dydis
VI	Planuojami vandentiekio tinklai, sanitarinė apsaugos zona. Iki DN400 AZ=5m, daugiau DN400 AZ=10m
VI.1	Planuojami žalio (nevalyto) vandentiekio tinklai DN400, AZ=10m
F1	Planuojamas butinių nuotekų išleistuvas AZ=5m
L.IK	Iškeliamas esamas lietaus kolektorius DNI600mm AZ=10m
L1	Planuojami sąlyginai švarių lietaus nuotekų tinklai AZ=5m
L1.1	Planuojami užterštų lietaus nuotekų tinklai nuo infrastruktūros sklypo Nr2 su valymo įrengimais
D3 Ø500	Iškeliamas aukšto slėgio dujotiekio tinklas Ø500mm (iškeliamas vykdomas užsakovo lėšomis), AZ=7m
K0	Planuojama telefoninė kanalizacija AZ=1m
X X	Naikinama esama geriamo vandens linija
X v X	Naikinama esama nevalyto vandens linija (žalia spalva)
X X X	Naikinamas esamas DN1600mm lietaus kolektorius
X X X	Naikinama esama 0,4kV elektros kabelis dėkle (įvadas į griaujamą pastatą)
X - X	Naikinama esama aukšto slėgio Ø500 dujotiekio linija
T1, T2	Planuojami šilumos tinklai
X X	Naikinama telefoninė kanalizacija
•••••	Apsaugos zona nuo degalinės požeminio dujų rezervuaro
— — —	Ugniasienė
— — —	Sanitarinės apsaugos zonos riba (SAZ).

SUTARTINIAI PAŽYMĖJIMAI

	Planuojamos teritorijos ribos
	Esamo sklypo ribos
	Naujos formuojamo sklypo ribos
	Naikinamos sklypo ribos
	Stomo statinio zona
	Sklypas - komercinės paskirties objektų teritorija
	Sklypas - inžinerinės infrastruktūros teritorija
	Inžinerinių komunikacijų koridorius
	Rekonstruojama sankryža
	Numatomos šaligatvių ir dviračių takų įrengimo vietos
	Viešojo transporto sustojimo vietos



PATVIRTINTA
Klaipėdos miesto savivaldybės tarybos
2008 m. rugsejo 25 d. sprendimu Nr. T2-317
Sekretoriaus



Pastaba:

Rengiant Šilutės pl. ir Tilžės g. sankryžos rekonstrukcijos projektą būtina atskirai nagrinėti ir spręsti visų požeminių inžinerinių komunikacijų, patenkančių į rekonstrukcijos darbų zoną išsaugojimo ar pertvarkymo klausimą, priklausomai nuo tikslių sankryžos parametrų, nustatomų techninio projekto rengimo metu.

ATESTATO Nr. 2047	UAB "PROJUS" ĮMONĖS KODAS 142000036			Kompleksas ŽEMĖS SKLYPO ŠILUTĖS PL 1A, KLAIPĖDOJE BEI GRETIMYBIŲ DETALUSIS PLANAS			
A385	PV	A. Sviderskas		Objektas	DETALUSIS PLANAS	Laida 0	
A385	A PDV	A. Sviderskas					
DP	Planavimo organizatorius Klaipėdos miesto savivaldybės administracija Planavimo užsakovas UAB "Baltva"			Brėžinys	INŽINERINĖS INFRASTRUKTŪROS TVARKYMO BRĖŽINYS	Lapas 1	Lapų 1



PATVIRTINTA
Klaipėdos miesto savivaldybės tarybos
2008 m. rugpjūčio 25 d.
sprendimu Nr. T2-317

ŽEMĖS SKLYPO ŠILUTĖS PL. 1A, KLAIPĖDOJE, IR JO GRETIMYBIŲ DETALUSIS PLANAS

DETALIOJO PLANO SPRENDINIAI

1. PAGRINDINIAI SPRENDINIAI

Planuojamos teritorijos raidos koncepcijos pagrindu parengti sekantys detaliojo plano sprendiniai:

1. Naikinamos esamo valstybinio žemės sklypo „A“ ribos;
2. Nekeičiant planuojamo sklypo „B“ ploto, koreguojamos sklypo ribos ir suformuojamas sklypas „1“;
3. Valstybinės žemės fondo sąskaita suformuojamas naujas sklypas „2“;
4. Abiems suformuotiems sklypams nustatomi žemės naudojimo būdas, ir šie pagrindiniai reglamentai bei apribojimai:
 - Sklypui „1“: „Komerinės paskirties objektų teritorija. Prekybos, paslaugų ir pramogų objektų statybos“. Prekybinėms patalpoms ir biurams skirtam pastatui su parkingu statyti. būtinos sąlygos: 1. Pastato lauko sienos, patenkančios į požeminio dujų rezervuaro, esančio AB "Lietuvos kuras" sklype apsaugos zoną turi atitikti ugniasienės (REI 180) reikalavimus. 2. Rengiant techninį projektą turi būti įvertinta gretimybių fizikinė ir cheminė tarša ir numatytos reikiamos techninės priemonės.
 - Sklypui „2“: „Inžinerinės infrastruktūros teritorija. Susisiekimo ir inžinerinių tinklų koridoriams“. Inžinerinėms komunikacijoms tiesti ir eksploatuoti bei automobilių sustojimo vietoms įrengti. Būtina sąlyga: sklypo naudotojas savo lėšomis (savivaldybės vardu ir pasirašius infrastruktūros plėtojimo sutartį) parengia Šilutės pl. ir Tilžės g. sankryžos rekonstrukcijos ir su tuo susijusių požeminių komunikacijų bei šalia esančios teritorijos pertvarkymo projektą plane nurodytose „detalaus plano galiojimo ribose“. „Detalaus plano galiojimo ribos“ gali būti patikslintos ir išplėstos, atsižvelgiant į atitinkamų organizacijų išduotas sąlygas minėtam projektui parengti.

Kiti sprendiniai parodyti detaliojo plano pagrindiniame brėžinyje.

2. INŽINERINIAI TINKLAI

2.1. Vandentiekis, nuotekos

A. Bendroji dalis

Planuojama teritorija yra prie Šilutės plento ir Tilžės gatvių sankryžos. Planuojamas sklypas dalinamas į dvi dalis: viena dalis numatoma užstatymas komercinėmis ir biurų patalpomis, o kita skirtas infrastruktūros objektams: bendro naudojimo tinklų koridoriui ir mašinų stovėjimo aikštelėms įrengti. Vandentiekio, nuotekų tinklų sanitarinėse apsaugos zonose gali būti rengiamos laikino sustojimo aikštelės.

Sklype yra esami AB „Klaipėdos vanduo“ nuosavybės teise priklausantys tinklai: dvi esamos magistralinės vandentiekio linijos (DN200mm, DN400mm) ir lietaus nuotekų kolektorius DN1600mm.

Prieš statybos pradžią, užsakovo lėšomis, turi būti iškeliami: DN400mm žalio (nevalyto) vandens tinklas, DN200mm geriamo vandens linija ir esamas vandentiekio įvadas į AB „Lietuvos kuras“. Iškeliamų buitinių nuotekų tinklų nėra. Vandentiekio nuotekų tinklų apsaugos zona iki DN400mm-5m, daugiau ar lygi DN400mm -10m.

Lietaus nuotekų kolektorius DN1600mm iškeliamas iš planuojamo užstatymo ribų į infrastruktūros sklypą. Lietaus nuotekos nuo infrastruktūros objektų (mašinų stovėjimo aikštelių) turi būti surenkamos ir išvalytos pajungiamos į iškeliamą lietaus kolektorių. Kolektoriaus apsaugos zona-10m.

Infrastruktūros sklype numatomas bendro naudojimo tinklų servitutas, kurio plotis prilyginamas sanitarinių tinklų apsaugos zonų dydžiui.

B. Vandentiekis

Geriamas vanduo bus naudojamas buičiai, lauko ir vidaus gaisro gesinimui. Lauko gaisro gesinimas numatomas nuo hidrantų esančių ant žiedinio vandentiekio tinklo. Vandentiekio įvadas į komercinių ir biurų patalpų sklypą gali būti pajungiamas nuo artimiausios geriamo vandens tinklo.

Geriamo ir gaisro vandens poreikis nustatomas techniniame projekte. Preliminarus planuojamų sklypų geriamo vandens poreikis buičiai: $7,3 \text{ m}^3/\text{h}$; $20 \text{ m}^3/\text{d}$; $2,5 \text{ t. m}^3/\text{metus}$.

C. Buitinės nuotekos

Buitinės nuotekos planuojamos išleidžiamos į artimiausius Tilžės g. tinklus. Tinklai tiesiami bendro naudojimo servituto zonoje. Tinklų sanitarinė apsaugos zona-5m.

Išleidžiamų buitinių nuotekų kiekiai nustatomi techniniame projekte. Preliminarus planuojamų sklypų buitinių nuotekų kiekis: $7,3 \text{ m}^3/\text{h}$; $20 \text{ m}^3/\text{d}$; $2,5 \text{ t. m}^3/\text{metus}$. Nuotekų užterštumas - buitinių nuotekų lygyje.

D. Lietaus nuotekos

Pagal technines sąlygas planuojamo sklypo lietaus nuotekos bus išleidžiamos į lietaus nuotekų kolektorių.

Išleidžiamų lietaus nuotekų užterštumas neturi viršyti išleidžiamų į atvirus vandens telkinius nuotekų užterštumo normų:

1. pagal naftos produktus (NP): vidutinė metinė koncentracija-5 mg/l, didžiausia momentinė koncentracija-7mg/l.
2. pagal skendinčias medžiagas (SM): vidutinė metinė koncentracija - 30 mg/l, didžiausia momentinė koncentracija-50mg/l.

Planuojamo teritorijos plotas -0,77ha, tame sk. infrastruktūros – 0,50ha. Preliminarus išleidžiamų lietaus nuotekų kiekis:

$38 \text{ m}^3/\text{h}$; $227 \text{ m}^3/\text{d}$; $2,26 \text{ t. m}^3/\text{metus}$.

2.2. Ryšių tinklai

Planuojamoje teritorijoje yra dvi ryšių linijos: neveikiantis požeminis kabelis ir veikianti ryšių linija telefono kanalizacijoje. Dalis jos patenka po užstatymu. Ši apkarpa iškeliamas iš užstatomos sklypo dalies. Tam numatoma nauja ryšių kanalizacijos atkarpa tarp šulinių 174 ir 231. Iš tarpinio šios trąšos šulinio įrengiamas įvadas į numatomą pastatą.

2.3. Šilumos tinklai

Remiantis AB „Klaipėdos energija“ techninių sąlygų Nr. R-22-138 reikalavimais, pastatą planuojamoje teritorijoje šildymui numatoma suprojektuoti šilumos įvadą nuo 2Ø200 šilumos tinklų, esančių šalia Tilžės gatvės šiluminėje jos pusėje.

Rengiant Šilutės pl. ir Tilžės gt. Sankryžos rekonstrukcijos techninį projektą, būtina iširti šilumos tinklų, patenkančių į detaliojo plano galiojimo ribas (sankryžos rekonstrukcijos darbų ribas) techninę būklę ir šilumos tinklų išsaugojimo dalyje numatyti reikiamas technines priemones šių tinklų išsaugojimui ar perkėlimui.

Tiek ankščiau minėta šilumos tinklų įvado į numatomą pastatą, tiek ir tinklų esančių sankryžos rekonstrukcijos zonoje išsaugojimo ar pertvarkymo techniniam projektui turės būti išduotos konkrečios techninės sąlygos.

2.4. Dujotiekio tinklai

Visiškai šalia numatomo užstatyti suformuoto sklypo „1“ dalies praeina aukšto slėgio Ø500 dujotiekio linija. Kad būtų galima numatomoje sklypo dalyje statyti pastatą ir būtų išlaikoma reikalinga 7m tinklų apsaugos zona, prieš pastato statybą pagal gautas technines sąlygas planavimo užsakovo lėšomis turi būti parengtas reikiamas techninis projektas ir rekonstruota (perkelta) statybai trukdanti dujotiekio atkarpa.

Analogiški esamų dujotiekio tinklų, patenkančių į statybos darbų zoną, apsaugojimo ar pertvarkymo projektai turi būti parengti ir rengiant Tilžės g. ir Šilutės pl. sankryžos rekonstrukcijos techninį projektą.

2.5. Elektros tinklai

Į formuojamų sklypų „1“ ir „2“ teritoriją patenka tik vienas elektros kabelis tarp šalia esančios plovyklos ir sklype „1“ įrengtos dujų degalinės.

Tačiau degalinė yra naikinama, minėtas kabelis tampa nereikalingas ir jo išsaugojimo klausimas yra neaktualus. Kabelis naikinamas. Jokių kitų elektros įrenginių abiejų formuojamų sklypų ribose nėra.

Visų kitų esamų ir būsimų akcinės bendrovės „VST“ energetikos objektų detaliojo plano galiojimo ribose išsaugojimo, pertvarkymo ar įrengimo techniniai ir juridiniai klausimai turės būti sprendžiami, vadovaujantis konkrečių techninių sąlygų, elektros įrenginių įrengimo taisyklių ir kitų teisės aktų bei įstatymų reikalavimais. Techninės sąlygos minėtų darbų projektavimui turės būti gautos, rengiant detaliojame plane numatyto užstatymo ir Tilžės g. sankryžos su Šilutės pl. gatve rekonstrukcijos techninius projektus.

2.6. Gatvių apšvietimo tinklai

Detaliojame planu formuojamų sklypų ribose miesto gatvių apšvietimo tinklų ir įrangos nėra. Tačiau Tilžės g. ir Šilutės pl. sankryžos numatomos rekonstrukcijos darbų zonoje – detaliojo plano galiojimo ribose – yra apšvietimo kabelis ir gatvių apšvietimo įranga.

Tiek planuojamose sklypuose teritorijos apšvietimo tinklų įrengimui, tiek ir minėtų esamų gatvių apšvietimo tinklų išsaugojimui ir pertvarkymui ryšium su numatoma sankryžos rekonstrukcija turės būti išduotos konkrečios techninės sąlygos ir parengti atitinkami techniniai projektai.

Projekto vadovas

Algirdas Sviderskas

